

Nr zlecenia: 86/28/05/2026/PKO LEASING REMARKETING

z dnia: 2026/06/10

**Zleceniodawca:**

PKO Leasing  
 wi tokrzyska 36  
 00-116 Warszawa

**Rzeczoznawca:**

Maksymilian Horyd/zatw. Pion Weryfikacyjny eRzeczoznawcy



## WYCENA WARTO CI

Zadanie: Ocena stanu technicznego i określenie wartości rynkowej pojazdu

### DANE IDENTYFIKACYJNE POJAZDU

Dane: [T] VI-2026

Rodzaj pojazdu: **Samochód osobowy\***

VIN: **DWX007260017**

Marka: **AUDI**

Nr rejestracyjny: **DX9924F**

Model pojazdu: **Q3 MR`19 E6d F3**

Nr Info-Ekspert: **002-03622**

Wersja: **RS S tronic**

Rok produkcji: **2020**

Wskazanie drogomierza	107877 km
Data pierwszej rejestracji	2020/12/29
Data wykonania badania technicznego	2027/05/06
Rodzaj nadwozia	kombi (uniwersalne) 5 drzwiowe 5 osobowe
Dop. masa całkowita	2250 kg
Jednostka napędowa	z zapłonem iskrowym (wtrysk)
Pojemność / Moc silnika	2480 ccm / 294kW (400KM)
Doładowanie	Turbosp. z chłodn. powietrza
Liczba cylindrów / Układ cylindrów / Liczba zaworów	5 / rz dowy / 20
Rodzaj skrzyni biegów	automatyczna
Rodzaj napędu	AWD (4x4)
Kolor powłoki lakierowej, (rodzaj lakieru)	Zielony 2-warstwowy z efektem metalicznym

### WYPOSAŻENIE STANDARDOWE

L.p.	Nazwa elementu wyposażenia	L.p.	Nazwa elementu wyposażenia
1	Aplikacje dekoracyjne Aluminium Race antracytowe	32	Poduszka powietrzna kierowcy
2	Apteczka	33	Poduszka powietrzna pasażera z możliwością odłączenia
3	Asystent podjazdu	34	Poduszki powietrzne boczne przednie
4	Audi parking system plus	35	Radio MMI plus
5	Audi virtual cockpit	36	Reflektory przednie LED
6	Czujnik deszczu	37	Relingi dachowe anodowane
7	Czujnik obciążenia foteli, sygnalizacja	38	Siedzenia tylne plus

niezapi tych pasów	
8 Czujnik zmiernych	39 System Audi Drive Select
9 Dywaniki przednie i tylne	40 System kontroli trakcji ESC
10 Element dekoracyjny na tablicy rozdzielczej w optyce czarnego szkła	41 System ostrzegaj cy przed zjechaniem z pasa ruchu
11 Fotele przednie sportowe	42 System Start/Stop z systemem rekuperacji
12 Hamulec postojowy elektromechaniczny	43 Szyba przednia z izolacji akustyczn
13 Immobilizer	44 wiatła do jazdy dziennej
14 Kierunkowskazy tylne dynamiczne	45 wiatła tylne LED
15 Klimatyzacja	46 wiatła z automatyczn regulacj k ta pochylenia
16 Kurtyny powietrzne boczne	47 Tapicerka z ł czonych materiałów Alcantara/mono.pur 550
17 Lakier Szary Nardo	48 Tarcze kół aluminiowe 20" 10-ramienne
18 Listwy progowe drzwi przednich z aluminium wstawk i pod wietlanym napisem RS Q3	49 Trójk t ostrzegawczy
19 Lusterko wewn trzne ciemniane manualnie	50 Układ hamulcowy RS
20 Mocowanie ISOFIX na skrajnych tylnych siedzeniach z mocowaniem Top Tether	51 Układ zmywania reflektorów
21 Obudowy lusterek zewn trznych w optyce aluminium	52 Wska nik ci nienia ogumienia
22 Ogranicznik pr dko ci	53 Wspomaganie układu kierowniczego progresywne
23 Osłona silnika	54 Zabezpieczenie drzwi tylnych przed otwarciem od wewn trz elektryczne
24 Pakiet dla niepal cych	55 Zagłówki foteli przednich
25 Pakiet optyczny	56 Zagłówki siedze tylnych
26 Pakiet O wietlenia Ambiente	57 Zamek centralny zdalnie sterowany
27 Pedaly ze stali nierdzewnej	58 Zawieszenie sportowe RS
28 Podłokietnik centralny przedni	59 Zestaw narz dzi
29 Podłokietnik siedze tylnych	60 Zł cze "USB"
30 Podpórka pod lew nog kierowcy ze stali nierdzewnej	61 Zł cze Bluetooth
31 Podsufitka tekstylna czarna	

#### L.p. Nazwa pakietu / elementu pakietu wyposa enia standardowego

- 1 Audio System Audi Sound  
Wzmacniacz audio 180W  
Główniki 10 szt. wraz z głównikiem centralnym w tablicy rozdzielczej i subwooferem w tylnej półce
- 2 Fotele przednie z regulacj odcinka l d wiowego w 4 kierunkach  
Fotel kierowcy z regulacj odcinka l d wiowego 4 stopniow  
Fotel pasera z regulacj odcinka l d wiowego w 4 kierunkach
- 3 Kierownica sportowa, wielofunkcyjna, spłaszczona ze sterowaniem skrzyni biegów  
Kierownica wielofunkcyjna  
Kierownica sportowa  
Kierownica 3-ramienna  
Kierownica pokryta skór  
Kierownica ze spłaszczonym wie cem  
Kierownica ze sterowaniem skrzyni biegów
- 4 Lusterka zewn trzne podgrzewane i regulowane elektrycznie  
Lusterka zewn trzne regulowane elektrycznie  
Lusterka zewn trzne podgrzewane elektrycznie

### WYPOSA ENIE DODATKOWE

#### L.p. Nazwa elementu wyposa enia

- 1 Dach panoramiczny szklany
- 2 Fotele przednie podgrzewane  
Fotel kierowcy podgrzewany  
Fotel pasera podgrzewany
- 3 Kamery otoczenia
- 4 Klimatyzacja automatyczna 2 strefowa (dopłata)
- 5 Lakier zielony Kyalami (dopłata)
- 6 Lusterka zewn trzne w kolorze czarnym (dopłata)
- 7 Szyby tylne przyciemniane
- 8 +Tarcze kół aluminiowe 21"- 10-ramienne czarne

## OPIS ZAMONTOWANEGO W POJE DZIE OGUMIENIA

Koło	Marka, typ	Bieżnik [mm]
Przednie lewe:	*RADAR DIMAX R8+ 255/35 R21 98Y	5,8
Przednie prawe:	*RADAR DIMAX R8+ 255/35 R21 98Y	5,1
Tylne lewe:	*RADAR DIMAX R8+ 255/35 R21 98Y	6,0
Tylne prawe:	*RADAR DIMAX R8+ 255/35 R21 98Y	5,9

## KOREKTY WARTO CI POJAZDU

KOREKTA ZA PIERWSZ REJESTRACJ	(+)
KOREKTA ZA WYPOSA ENIE	(+)
KOREKTA ZA PRZEBIEG	(+)
KOREKTY RÓ NE:	
Zadana szacunkowa korekta z tytułu wcze niejszych napraw	(-)
Nieoryginalno cech identyfikacyjnych pojazdu	(-)
Stan utrzymania i dbała o pojazd	(-)
Weryfikacja serwisowa	(-)
KOREKTY RÓ NE RAZEM	(-)
KOREKTA ZA OGUMIENIE	(+)

## UWAGI RZECZOZNAWCY DOTYCZ CE WYCENY

Dokonano sprawdzenia historii pojazdu w bazie CEPiK.

Ogl dziny wykonał: Sebastian Konopik

Wycena wykonana: Maksymilian Horyd

08.02.2023

Zgłoszenie kradzie y pojazdu!

08.05.2023

Wyrejestrowanie pojazdu

11.05.2026

11.05.2026

25.08.2023

Odnalezienie pojazdu lub zako czenie poszukiwania

Rzecznawca dokonał ogl dzin pojazdu w warunkach parkingowych, co mogło ograniczy pełn ocen jego stanu technicznego. Dodatkowo, jazda próbna została przeprowadzona w warunkach parkingowych, z niewielk pr dko ci , co mo e nie odzwierciedla pełnych warunków eksploatacyjnych. Istnieje mo liwo , e w innych okoliczno ciach ujawni si dodatkowe uszkodzenia lub usterki, których nie mo na było wykry podczas obecnych ogl dzin.

Zalecamy zatem skorzystanie z mo liwo ci ogl dzin pojazdu we własnym zakresie lub w Autoryzowanej Stacji

Obsługa danej marki, co pozwoli na pełniejszą weryfikację stanu technicznego pojazdu przed udziałem w aukcji.

## OPIS STANU TECHNICZNEGO ZESPOŁÓW POJAZDU



### NADWOZIE - Szkielet i poszycia zewn trzne

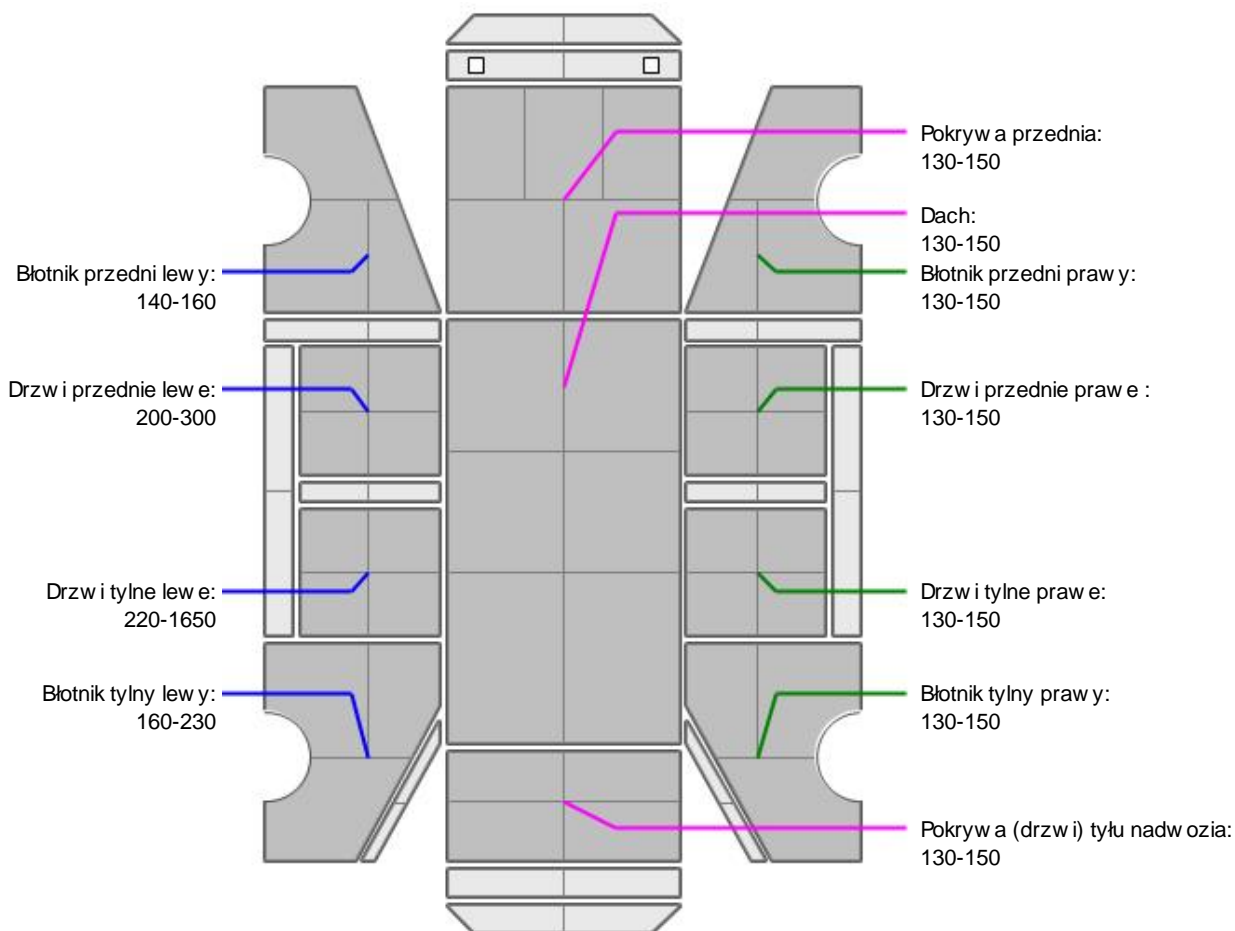
L.p.	Nazwa elementu	L / P	Rodzaj uszkodzenia	Opis	Fot. nr
1	Błotnik przedni	P	Odpryski powłoki lakierowej		
2	Pokrywa przednia		Odpryski powłoki lakierowej		
3	Drzwi boczne przednie	L	Odpryski powłoki lakierowej z miejscow korozj blachy, wgniecenie		
4	Drzwi boczne przednie	P	Odpryski powłoki lakierowej, zarysowania	Zarysowana listwa przyokienna	
5	Drzwi boczne tylne	L	Odpryski powłoki lakierowej	Odprysk na listwie bocznej	
6	Drzwi boczne tylne	P	Odpryski powłoki lakierowej	Zarysowana listwa przyokienna	
7	Słupek przedni	P	Zarysowania powłoki lakierowej do powierzchni metalu		
8	Dach		Odpryski powłoki lakierowej z miejscow korozj blachy, wgniecenie		
9	Błotnik tylny	L	Wgniecenia		

Pojazd nosi typowe dla jego okresu eksploatacji uszkodzenia powłoki lakierowej (niewielkie zarysowania, odpryski itp.).

Szczegółowy stan pojazdu zobrazowany w dokumentacji zdjęciowej.



## NADWOZIE – Opis powłoki lakierowej



L.p.	Nazwa elementu	L / P	Grubość powłoki [μm]	Opis
1	Pokrywa przednia		130-150	
2	Dach		130-150	
3	Błotnik przedni	L	140-160	
4	Drzwi przednie	L	200-300	
5	Drzwi tylne	L	220-1650	
6	Błotnik tylny	L	160-230	
7	Błotnik przedni	P	130-150	
8	Drzwi przednie	P	130-150	
9	Drzwi tylne	P	130-150	
10	Błotnik tylny	P	130-150	
11	Pokrywa (drzwi) tyłu nadwozia		130-150	

Podane przedziały grubości powłoki lakierowej poszczególnych elementów dotyczą wyłącznie punktów pomiarowych, tj. trzech wybranych miejsc na danym elemencie nadwozia. Nie oznacza to, że w pozostałych obszarach danego elementu grubość powłoki jest jednakowa ani że nie może wykraczać poza wskazane zakresy. Pomiary wykonano urządzeniem bezdźwiękowym w posiadaniu rzeczoznawcy. Pomiar wykonany innym przyrządem może się różnić.

**NADWOZIE – Wyposażenie zewnętrzne**

L.p.	Nazwa elementu	L / P	Rodzaj uszkodzenia	Opis	Fot. nr
1	Listwa boczna błotnika tylna	P	Zarysowana		
2	Zderzak przedni		Starcia powłoki lakierowej		
3	Obudowa lusterka bocznego	P	Zarysowana		
4	Zderzak tylny		Odpryski powłoki lakierowej		
5	Lampa zespolona tylna	L	P kłosa tył		
6	Szyba przednia		Odpryski warstwy zewnętrznej		

**NADWOZIE – Wyposażenie wewnętrzne**

L.p.	Nazwa elementu	L / P	Rodzaj uszkodzenia	Opis	Fot. nr
1	Wykładzina podłogi		Zdemontowana		

Wnętrze pojazdu nosi typowe dla jego okresu eksploatacji zabrudzenia oraz zużycie wszystkich elementów.

**SILNIK z osprzętem, układem paliwowym i wydechowym**

Na zestawie wskaźników widnieje żółta kontrolka ostrzegawcza silnika oraz komunikat o usterce napędu. Zablockowane obroty silnika do max 4000/min. Konieczna weryfikacja serwisowa.

**PODWOZIE – ZAWIESZENIE I KOŁA**

L.p.	Nazwa elementu	L / P	Rodzaj uszkodzenia	Opis	Fot. nr
1	Opona koła tylnego	L	Przeciwny bok opony		
2	Tarcza koła przedniego ze stopu lekkiego	L	Zadrapania krawędzi bocznej		
3	Tarcza koła przedniego ze stopu lekkiego	P	Zadrapania krawędzi bocznej		
4	Tarcza koła tylnego ze stopu lekkiego	L	Zadrapania krawędzi bocznej		

**JAZDA KONTROLNA**

- |   |                                  |          |
|---|----------------------------------|----------|
| 1 | Głośno pracy silnika             | BEZ UWAG |
| 2 | Praca układu kierowniczego       | BEZ UWAG |
| 3 | Głośno (stuk) zawieszenia        | BEZ UWAG |
| 4 | Skuteczność hamulca zasadniczego | BEZ UWAG |
| 5 | Skuteczność hamulca pomocniczego | BEZ UWAG |

Próba ruchowa przeprowadzona na niewielkim dystansie, na zimnym silniku, w warunkach parkingowych, z prędkością do 15 km/h.

**DOKUMENTY I KOMPLETACJA POJAZDU**

- |   |                        |  |
|---|------------------------|--|
| 1 | Kluczyki (ilość sztuk) | 3szt.                                  |
| 2 | Dowód rejestracyjny    | TAK Okazano kopie pozwolenia czasowego |

**POZOSTAŁE INFORMACJE**

- Pochodzenie pojazdu**  
Krajowy
- Badanie poprawności numerów identyfikacyjnych**  
Numer VIN wybitny na karoserii oraz numer VIN tabliczki znamionowej zgodny z CEPiK.

**3 Weryfikacja prawdziwo ci danych obiektu**

Numer VIN wybity na karoserii oraz numer VIN tabliczki znamionowej zgodny z dowodem rejestracyjnym.

**4 Weryfikacja odczytanego stanu drogomierza**

Odczytany z drogomierza

**Zastrze enia ograniczaj ce opini .**

ü Zawarte w niniejszej Wycenie/Raporcie informacje (w tym dotycz ce wyposa enia) słu jedynie ogólnym celom informacyjnym. Wycena/Raport nie mo e by zatem traktowana jako oferta w rozumieniu przepisów Kodeksu Cywilnego oraz opisu towaru ani zapewnienia w rozumieniu art. 4 Ustawy z dnia 27 lipca 2002 roku o szczególnych warunkach sprzeda y konsumenckiej.

ü Wycena/Raport została sporz dzona w celu ustalenia istnienia albo nieistnienia uszkodze nieakceptowalnych po zako czeniu umowy korzystania z samochodu lub innych okoliczno ci uzgodnionych w zleceniu. Wycena/Raport nie obejmuje typowych uszkodze wynikaj cych z eksploatacji samochodu oraz jego standardowego zu ycia.

ü Je li chcesz traktowa ten dokument jako ródło wiedzy o samochodzie przy jego zakupie, czynisz to na własn odpowiedzialno . eRzeczoznawcy sp.j. nie ponosi odpowiedzialno ci za takie u ycie tej Wyceny/Raporu

ü Niniejsza wycena słu y wyłącznie do oszacowania warto ci rynkowej przedmiotu wyceny i nie mo e by wykorzystywana do adnego innego celu, ni wymieniony powy ej. W szczególno ci wycena nie mo e stanowi podstawy do oceny cech i stanu wycenianego obiektu przy jego zakupie.

ü Rzeczoznawca nie bierze na siebie odpowiedzialno ci za wady ukryte (prawne i fizyczne) oraz ewentualne skutki wynikaj ce z dalszego u ytkowania przedmiotu wyceny, a tak e za skutki wykorzystania samej wyceny.

ü Powy sza wycena nie jest ekspertyz stanu technicznego przedmiotu wyceny i za tak nie mo e by uznawana, w szczególno ci nie mo e by traktowana jako gwarancja sprzeda y przedmiotu wyceny za oszacowan warto .

ü Wycen przeprowadzono w oparciu o dostarczon dokumentacj oraz badanie organoleptyczne wycenianego obiektu. Nie prowadzono bada diagnostycznych oraz weryfikacji warsztatowej przedmiotu wyceny.

ü Nie stwierdzono dodatkowych niesprawno ci i/lub uszkodze i/lub braków w zakresie mo liwym do ustalenia w warunkach ogl dzin tj. bez: dost pu do spodu pojazdu, specjalistycznego sprz tu diagnostycznego, jazdy próbnej wykonanej w warunkach drogowych z obci eniem.

ü Rzeczoznawca podczas ogl dzin poza warszatem nie jest w stanie stwierdzi wypadkowej przeszło ci pojazdu. W przypadku podwy szonych warto ci pomiarów powłoki lakierowej, konieczna jest ekspertyza w warunkach warsztatowych.

ü Rok produkcji pojazdu - nie weryfikowano. Przyj to w oparciu o dane przekazane przez Zleceniodawc .

ü Niniejsza wycena nie mo e by publikowana w cało ci w jakimkolwiek dokumencie bez zgody wykonawców i bez uzgodnienia z nimi formy i tre ci takiej publikacji. Zakaz publikacji nie dotyczy posługiwania si wycen w umowach cywilno-prawnych zawieranych przez zleceniodawc i dotycz cych przedmiotu

ü Przed odbiorem pojazdu, kupuj cy zobowi zany jest do konfrontacji rzeczywistego stanu z informacjami zawartymi w wycenie. Odbiór przedmiotu jest równoznaczny ze zrzeczeniem si wszelkich roszcze , co do stanu technicznego.

ü Nie badano poprawno ci i/lub budowy numerów identyfikacyjnych/seryjnych obiektu oraz nie weryfikowano prawdziwo ci danych obiektu.

ü Niniejsza wycena nie mo e by traktowana jako gwarancja sprzeda y przedmiotu wyceny za oszacowan warto .

ü W przypadku ujawnienia dodatkowych informacji dotycz cych przedmiotowego pojazdu, niedost pnych w czasie wykonywania niniejszej opinii, zaprezentowane stanowisko mo e ulec zmianie.

ü W opinii zało ono, e nie wykryto adnych faktów, które mogłyby istotnie wpływa na warto wycenionego pojazdu, je li w opisie pojazdu nie widnieje inaczej.

ü Rzeczoznawca nie ponosi odpowiedzialno ci za ewentualne bł dy wynikaj ce z przedstawionych informacji otrzymanych od u ytkownika/sprzedawcy/zamawiaj cego wycen , je li brak podstaw do kwestionowania ich zgodnie ci ze stanem rzeczywistym lub te ustalenie stanu rzeczywistego przez rzeczoznawc było niemo liwe lub znacznie utrudnione.

ü Wyposażenie standardowe wg. Info - Ekspert. Rzeczoznawca nie ponosi odpowiedzialności za ewentualne błędy programu. Lista wyposażenia wyceny ma charakter poglądowy i nie potwierdza kompletności. Aby ustalić specyfikację fabrycznego wyposażenia należy zwrócić się do dealera.

ü W warunkach, w jakich przeprowadzono oględziny rzeczoznawca nie miał możliwości zweryfikowania poprawności działania całego wyposażenia.

ü Opis stanu technicznego pojazdu jest ważny na dzień oględzin. Rzeczoznawca nie bierze odpowiedzialności za zmiany stanu pojazdu wynikające z dalszej eksploatacji lub postoju (np. uszkodzenie akumulatora, powiększenie lub powstanie ognisk korozji, uszkodzenie układu hamulcowego, itp.) – zaleca się sprawdzenie daty wyceny

ü Jeżeli elementy jednostki napędowej, układu przeniesienia napędu itp., są rozmontowane, rzeczoznawca nie weryfikuje kompletności poszczególnych układów. Możliwość wystąpienia braków w kompletacji (np. ze względu na wykorzystanie unieruchomionego pojazdu jako „dawcy części”).

ü Nie weryfikowano odczytanego stanu drogomierza z zapisami w urzędzeniach elektronicznych pojazdu. Rzeczoznawca nie dokonuje oceny autentyczności przebiegu – oferent, powinien samodzielnie zweryfikować wskazania, np. za pośrednictwem dostępnych narzędzi takich jak [historiapojazdu.gov.pl](http://historiapojazdu.gov.pl)

ü W przypadku pojazdów z niesprawnym akumulatorem lub bez niego - podłączenie sprawnego akumulatora nie gwarantuje sprawności technicznej pojazdu. W związku z tym przyjmuje się, iż stan techniczny pojazdu jest nieznanym, istnieje ryzyko ujawnienia wad ukrytych i dodatkowych uszkodzeń.

ü Nie weryfikowano gwarancji, statusu pakietów serwisowych i kompletności w zakresie oprzętu dodatkowego, z którym przedmiot był zamówiony.

*Dokument wystawiony elektronicznie, ważny bez podpisu*

## DOKUMENTACJA FOTOGRAFICZNA



Fot. nr 1



Fot. nr 2



Fot. nr 3



Fot. nr 4



Fot. nr 5



Fot. nr 6



Fot. nr 7



Fot. nr 8



Fot. nr 9



Fot. nr 10



Fot. nr 11



Fot. nr 12



Fot. nr 13



Fot. nr 14



Fot. nr 15



Fot. nr 16



Fot. nr 17



Fot. nr 18



Fot. nr 19



Fot. nr 20



Fot. nr 21



Fot. nr 22



Fot. nr 23



Fot. nr 24



Fot. nr 25



Fot. nr 26



Fot. nr 27



Fot. nr 28



Fot. nr 29



Fot. nr 30



Fot. nr 31



Fot. nr 32



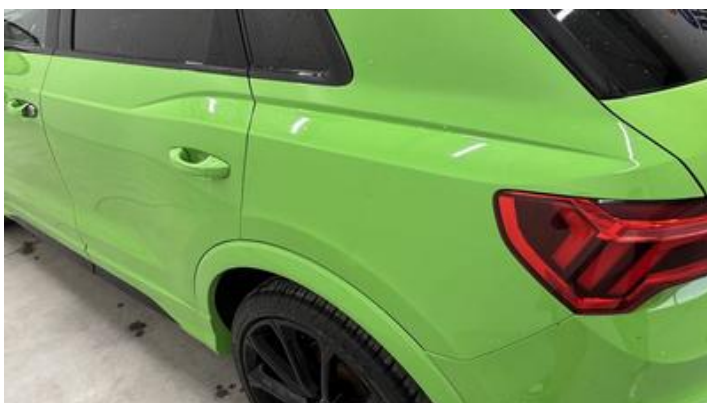
Fot. nr 33



Fot. nr 34



Fot. nr 35



Fot. nr 36



Fot. nr 37



Fot. nr 38



Fot. nr 39



Fot. nr 40



Fot. nr 41



Fot. nr 42



Fot. nr 43



Fot. nr 44



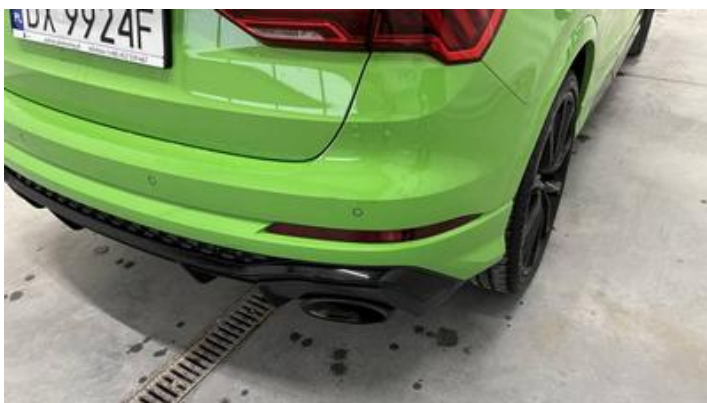
Fot. nr 45



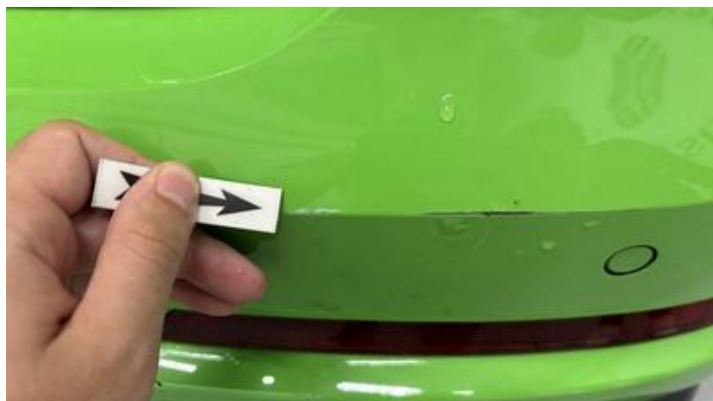
Fot. nr 46



Fot. nr 47



Fot. nr 48



Fot. nr 49



Fot. nr 50



Fot. nr 51



Fot. nr 52



Fot. nr 53



Fot. nr 54



Fot. nr 55



Fot. nr 56



Fot. nr 57



Fot. nr 58



Fot. nr 59



Fot. nr 60



Fot. nr 61



Fot. nr 62



Fot. nr 63



Fot. nr 64



Fot. nr 65



Fot. nr 66



Fot. nr 67



Fot. nr 68



Fot. nr 69



Fot. nr 70



Fot. nr 71



Fot. nr 72



Fot. nr 73



Fot. nr 74



Fot. nr 75



Fot. nr 76



Fot. nr 77



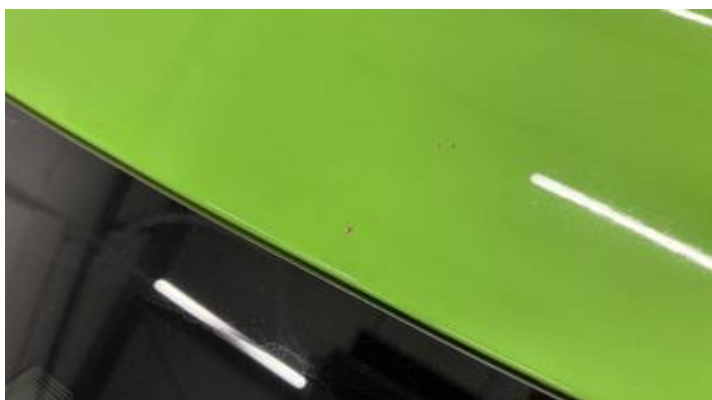
Fot. nr 78



Fot. nr 79



Fot. nr 80



Fot. nr 81



Fot. nr 82



Fot. nr 83



Fot. nr 84



Fot. nr 85



Fot. nr 86



Fot. nr 87



Fot. nr 88



Fot. nr 89



Fot. nr 90



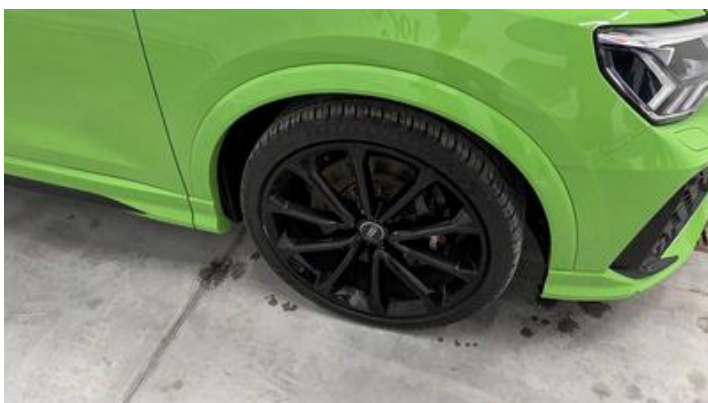
Fot. nr 91



Fot. nr 92



Fot. nr 93



Fot. nr 94



Fot. nr 95



Fot. nr 96



Fot. nr 97

*Dokument wystawiony elektronicznie, wa ny bez podpisu*