

Nr zlecenia DEKRA: PKOL(W)/LODZ/82058/24/10/23
Nr zlecenia/szkody: 01285/EO/21
Data zlecenia: 23-10-2024

DEKRA Polska - Centrala
02-673 Warszawa, ul. Konstruktorska 12A

Zleceniodawca:

PKO Leasing SA
Świętokrzyska 36
00-116 Warszawa

Rzecznawcy:

Kacper Sosnowski (NEW)
DEKRA Polska - współpraca O/Warszawa
mgr inż. Andrzej Szymkowiak
DEKRA Polska - O. Wrocław

UWAGA:

Ze względu na przeznaczenie dokumentu usunięto w nim wszelkie informacje dotyczące wartości pojazdu, cen wyposażenia, korekt, etc.

Dane pojazdu

Grupa obiektów (Eurotax)	samochody terenowe
Kod EC (Eurotax)	0157973
Producent	MASERATI
Model	Levante 16-21
Typ/wersja	Levante Trofeo
Rodzaj nadwozia	hatchback
Liczba drzwi/liczba miejsc	5/5
Masa własna [kg]	2245
Dopuszczalna masa całkowita [kg]	2825
Rozstaw osi 1/2	3004
Rodzaj silnika	z zapłonem iskrowym
Doładowanie	turbosprężarka z chłodnicą powietrza
Układ oczyszczania spalin	GPF
Norma czystości spalin	EURO 6
Pojemność silnika [ccm]	3798
Moc silnika [KM/kW]	580/427
Skrzynia biegów	automatyczna 8-biegowa
Nr rejestracyjny	ZS373NJ
VIN	ZN6ZU61B00X371660
Data 1. rejestracji	29-03-2021
Data nast. bad. techn.	29-03-2026
Rok produkcji	2021 (rok produkcji został zweryfikowany z zewnętrzną bazą danych)
Stan licznika [km]	72 952 (odczytany)
Kolor nadwozia/rodzaj powłoki	biały/INNY

Ogumienie

Oś	Koło	Producent, typ	Rozmiar	Profil zmierzony
przednia	prawe	Continental, SportContact 6	265/35 R22 102Y	3,0 mm
	lewe	Continental, SportContact 6	265/35 R22 102Y	3,0 mm
tylna	prawe	Continental, SportContact 6	295/30 R22 103Y	2,0 mm
	lewe	Continental, SportContact 6	295/30 R22 103Y	2,0 mm

Wyposażenie standardowe wg Eurotax

1. Bezdotykowy system otwierania bagażnika
2. Czujniki odległości przy parkowaniu przód/tył
3. Dysze spryskiwaczy, podgrzewane
4. Felgi aluminiowe 21 Anteo, dwurozmiarowe, polerowane z ogumieniem
5. Fotele przednie podgrzewane
6. Fotele przednie sportowe ustawiane elektrycznie w 12-tu pozycjach z pamięcią fotela kierowcy
7. Fotele przednie wentylowane
8. Grill przedni w kolorze ciemnym
9. Kamera 360
10. Kierownica sportowa
11. Kierownica z manetkami zmiany biegów
12. Kierownica z manetkami zmiany biegów z włókna węglowego
13. Klamki zewnętrzne w kolorze nadwozia
14. Kolumna kierownicy z elektryczną regulacją położenia
15. Końcówki układu wydechowego z czarnym wykończeniem
16. Lakier niemetalizowany Solid Paint
17. Lampy Full Matrix LED
18. Lampy przednie z ciemnym wykończeniem
19. Lampy tylne z ciemnym wykończeniem
20. Listwa chromowa progu bagażnika
21. Listwa ochronna w bagażniku
22. Nakładka na silnik z karbonu
23. Obwódki lamp przeciwmgielnych, czarne
24. Oznakowanie Maserati w ciemnym chromie
25. Pedale sportowe ze stali nierdzewnej
26. Podsufitka z Alkantary
27. Pokrywa maski silnika, specjalna
28. Progi i nadkola w kolorze nadwozia
29. Siedzenia tylne ogrzewane
30. Skóra naturalna Pieno Fiore
31. Spoiler tylny sportowy
32. System delikatnego domykania drzwi
33. System nagłośnienia Harman Kardon
34. System nawigacji satelitarnej z wyświetlaczem 8.4', tuner DAB
35. Tapicerka skórzana wyższej jakości z przeszyciem
36. Wykończenie Black Piano Plastic
37. Wykończenie wnętrza włókna węglowym (karbon)
38. Zaciski hamulcowe niebieskie

Wyposażenie dealerskie (wybrane elementy)

1. Czujnik martwego pola w lusterkach bocznych -
2. Dach szklany, panoramiczny -
3. Kierownica sportowa, podgrzewana -
4. Lakier trójpowłokowy Bianco Alpi -
5. System nagłośnienia Bower & Wilkins -
6. Szyby tylne boczne laminowane i lekko przyciemniane -
7. Wykończenie wnętrza z włókna węglowego 3D -
8. Zaciski hamulcowe czerwone -

Wartość bazowa pojazdu

Wartość bazowa pojazdu wg Eurotax (netto) -

KorektyPierwsza rejestracjaPrzebiegWyposażenie

OgumienieInne

Stan dbałości o pojazd -
Stwierdzone braki, uszkodzenia (szacunkowo) -

Powyższą wartość określono w oparciu o notowania cen samochodów używanych na rynku polskim Eurotax (baza danych nr 10-2024 POL) z uwzględnieniem parametrów technicznych i rynkowych mających wpływ na wartość pojazdu.

Dla pojazdów zarejestrowanych w Polsce powyższa wartość została określona na dzień sporządzenia wyceny.

Jeżeli pojazd nie jest zarejestrowany w kraju - podana wartość jest wartością hipotetyczną przy założeniu uiszczenia wszelkich opłat i podatków należnych przy wprowadzeniu pojazdu na polski obszar celny.

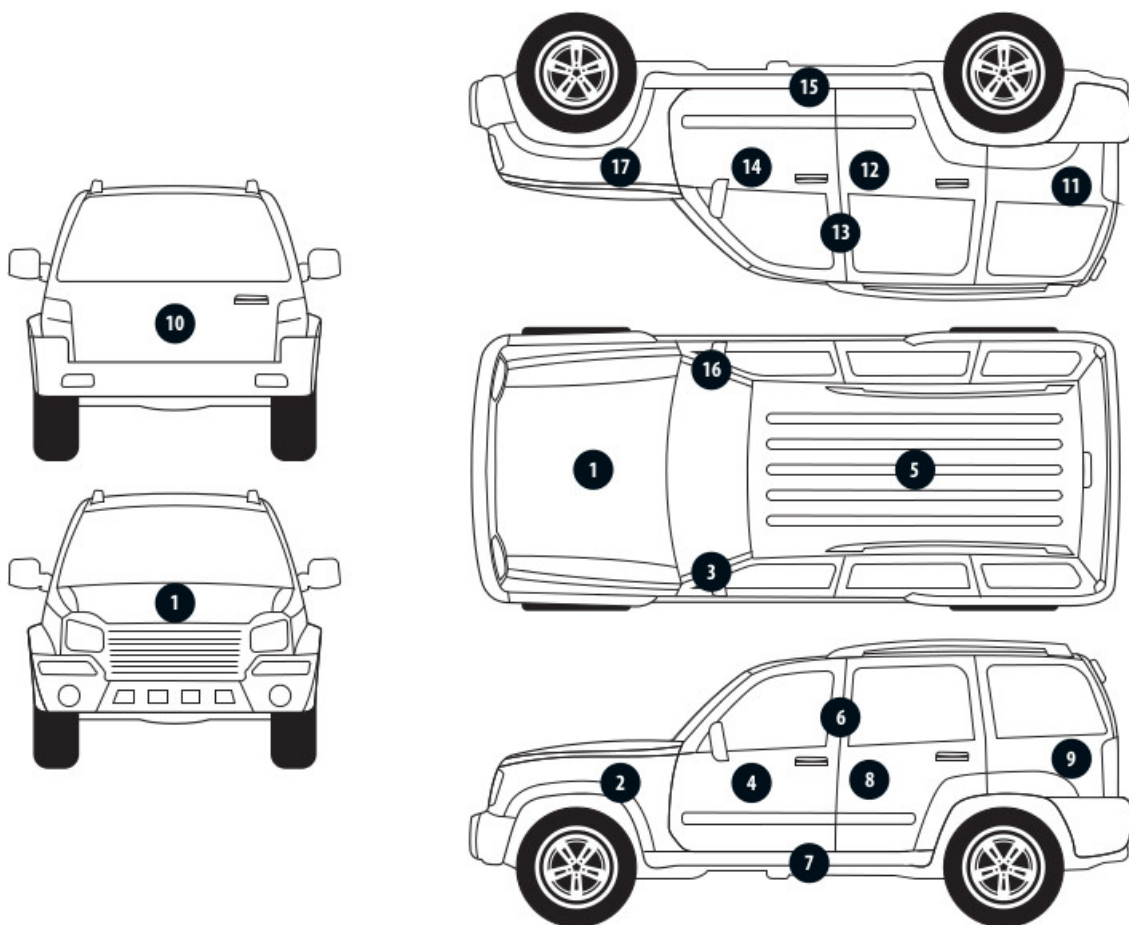
Wydruk podstawowy bez informacji o wartości pojazdu - ze względu na przeznaczenie dokumentu usunięto w nim wszelkie informacje dotyczące wartości pojazdu, cen wyposażenia, korekt, etc.

Data: 30-10-2024

Rzecznik DEKRA:
Kacper Sosnowski (NEW)
mgr inż. Andrzej Szymkowiak

Dokument wystawiony elektronicznie ważny bez podpisu.

Pomiar grubości powłoki lakierowej poj.



Nr punktu kontroli	Kontrolowany element	Zmierzony przedział grubości powłoki lakierowej [µm]
1	Pokrywa przednia	150 - 500
2	Błotnik przedni lewy	150 - 500
3	Słupek przedni lewy	150 - 500
4	Drzwi przednie lewe	150 - 300
5	Dach	150 - 500
6	Słupek środkowy lewy	150 - 200
7	Próg lewy	150 - 500
8	Drzwi tylne lewe	150 - 300
9	Ściana boczna lewa	150 - 500
10	Pokrywa/klapa tylna	150 - 300
11	Ściana boczna prawa	150 - 500
12	Drzwi tylne prawe	150 - 300
13	Słupek środkowy prawy	150 - 200
14	Drzwi przednie prawe	150 - 300
15	Próg prawy	150 - 500
16	Słupek przedni prawy	150 - 500
17	Błotnik przedni prawy	150 - 500

Opis stanu technicznego

Szczegółowy opis stanu technicznego zawarto w Opisie stanu technicznego załączonym do niniejszej ekspertyzy.

Uwagi ogólne - dot. wyceny

Dokumenty pojazdu

Podczas oględzin przedstawiono dowód rej. poj. oraz wykonano jego fot. cyfrowe, które załączono do ekspertyzy.

Podczas oględzin nie przedstawiono do wglądu książki serwisowej pojazdu.

Informacja dotycząca pochodzenia pojazdu

Pojazd zakupiony w kraju u autoryzowanego przedstawiciela danej marki.

Dodatkowe uwagi dotyczące sam. osobowego:

Nie dotyczy.

Jazda próbna

Przeprowadzono próbę ruchową pojazdu.

Jazda próbna w pełnym zakresie niemożliwa. Poniżej podano komentarz:

pojazd udostępniono w warunkach parkingowych

Badanie poprawności i/lub budowy numerów identyfikacyjnych/seryjnych obiektu:

Nie badano.

Weryfikacja prawdziwości danych obiektu, w tym roku produkcji i innych.

Nie przeprowadzono - przyjęto wg okazanych dokumentów i wskazanych źródeł.

Zabezpieczenia przeciwkradzieżowe

fabryczne

-
- Nie weryfikowano odczytanego stanu drogomierza z zapisami w urządzeniach elektronicznych pojazdu.
 - Niniejsza ekspertyza służy wyłącznie do oszacowania wartości rynkowej przedmiotu wyceny i nie może być wykorzystywana do żadnego innego celu, niż wymieniony powyżej. Wycena nie może stanowić podstawy do oceny cech i stanu wycenianego obiektu przy jego zakupie.
 - Rzeczoznawca nie bierze na siebie odpowiedzialności za wady ukryte (prawne i fizyczne) oraz ewentualne skutki wynikające z dalszego użytkowania przedmiotu wyceny, a także za skutki wykorzystania samej wyceny.
 - Powyższa wycena nie jest szczegółową ekspertyzą stanu technicznego przedmiotu wyceny i za taką nie może być uznawana, w szczególności nie może być traktowana jako gwarancja sprzedaży przedmiotu wyceny za oszacowaną wartość.
 - Niniejsza wycena nie może być publikowana w całości w jakimkolwiek dokumencie bez zgody wykonawców i bez uzgodnienia z nimi formy i treści takiej publikacji.
 - Wycenę przeprowadzono w oparciu o dostarczoną dokumentację oraz badanie organoleptyczne wycenianego obiektu. Nie prowadzono badań diagnostycznych oraz weryfikacji warsztatowej przedmiotu wyceny.
 - Niniejsza wycena została sporządzona na podstawie oględzin wycenianego przedmiotu w warunkach

występujących w miejscu jego udostępnienia.

Uwagi do zlecenia - dot. wyceny

Kluczyki

TAK

2

Uwagi Rzeczoznawcy - dot. wyceny

Niesprawne przyciski funkcyjne w jednym z kluczyków. Aktywna kontrolka ciśnienia w oponach. Rysy na samochodzie. Pojazd oklejony folią. Pomiar lakieru wykonany na folii elementy: pokrywa silnika, błotnik przedni lewy, błotnik przedni prawy, słupek przedni lewy, słupek przedni prawy, fragment dachu, próg lewy I, próg prawy, błotnik tylny lewy, błotnik tylny prawy.

Zastrzeżenia ograniczające - dot. wyceny

- W Ocenie/Raporcie uwzględniono niesprawności, uszkodzenia, braki itp., które były możliwe do stwierdzenia organoleptycznego, w warunkach oględzin (z uwzględnieniem: stanu czystości pojazdu, warunków atmosferycznych, oświetlenia itd.) oraz bez weryfikacji serwisowej, bez dostępu do spodu pojazdu, bez specjalistycznego sprzętu diagnostycznego (w tym bez diagnostyki komputerowej), bez jazdy próbnej wykonanej w warunkach drogowych z obciążeniem.
- W ramach Oceny/Raportu nie weryfikowano odczytanego stanu drogomierza z zapisami w urządzeniach elektronicznych pojazdu.
- Rzeczoznawca nie bierze na siebie odpowiedzialności za wady ukryte (prawne i fizyczne) oraz ewentualne skutki wynikające z dalszego użytkowania przedmiotu oceny, a także za skutki wykorzystania samej oceny.
- Podane przedziały grubości powłoki lakierowej, dotyczą punktów pomiarowych. Nie mogą być traktowane jako gwarancja, że grubość powłoki lakierowej w innych punktach nie wykracza poza te przedziały.
- Zawarte w niniejszej Ocenie/Raporcie informacje (w tym dotyczące wyposażenia) służą jedynie ogólnym celom informacyjnym. Ocena/Raport nie może być zatem traktowana jako oferta w rozumieniu przepisów Kodeksu Cywilnego oraz opisu towaru ani zapewnienia w rozumieniu art. 4 Ustawy z dnia 27 lipca 2002 roku o szczególnych warunkach sprzedaży konsumenckiej.
- Niniejsza Ocena/Raport nie jest szczegółową oceną stanu technicznego.

Ocenę/Raport wykonano w kierunku ujawnienia uszkodzeń nieakceptowanych z punktu widzenia właściwego przewodnika zwrotu pojazdu lub innych ustaleń ze Zleceniodawcą. Tym samym Ocena/Raport może nie ujmować typowych zużyć i uszkodzeń eksploatacyjnych.

DOKUMENTACJA FOTOGRAFICZNA



Fot. 1.
Przekątna przednia lewa



Fot. 2.
Przód

DOKUMENTACJA FOTOGRAFICZNA



Fot. 3.
Przekątna przednia prawa



Fot. 4.
Bok prawy z przodu

DOKUMENTACJA FOTOGRAFICZNA



Fot. 5.
Bok prawy z tyłu



Fot. 6.
Przekątna tylna prawa

DOKUMENTACJA FOTOGRAFICZNA



Fot. 7.
Tyl



Fot. 8.
Przekątna tylna lewa

DOKUMENTACJA FOTOGRAFICZNA



Fot. 9.
Bok lewy z tyłu



Fot. 10.
Bok lewy z przodu

DOKUMENTACJA FOTOGRAFICZNA



Fot. 11.
Próg lewy (widok od przodu)



Fot. 12.
Próg prawy (widok od przodu)

DOKUMENTACJA FOTOGRAFICZNA



Fot. 13.
Spód pojazdu przód



Fot. 14.
Spód pojazdu tył

DOKUMENTACJA FOTOGRAFICZNA



Fot. 15.
Tarcza hamulcowa przednia prawa

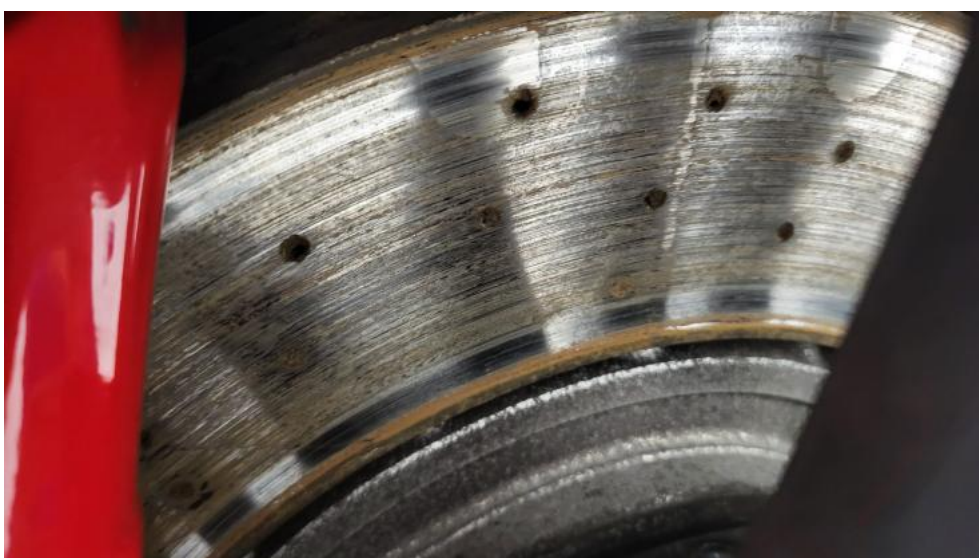


Fot. 16.
Tarcza hamulcowa tylna prawa

DOKUMENTACJA FOTOGRAFICZNA



Fot. 17.
Tarcza hamulcowa tylna lewa



Fot. 18.
Tarcza hamulcowa przednia lewa

DOKUMENTACJA FOTOGRAFICZNA



Fot. 19.
Bagażnik

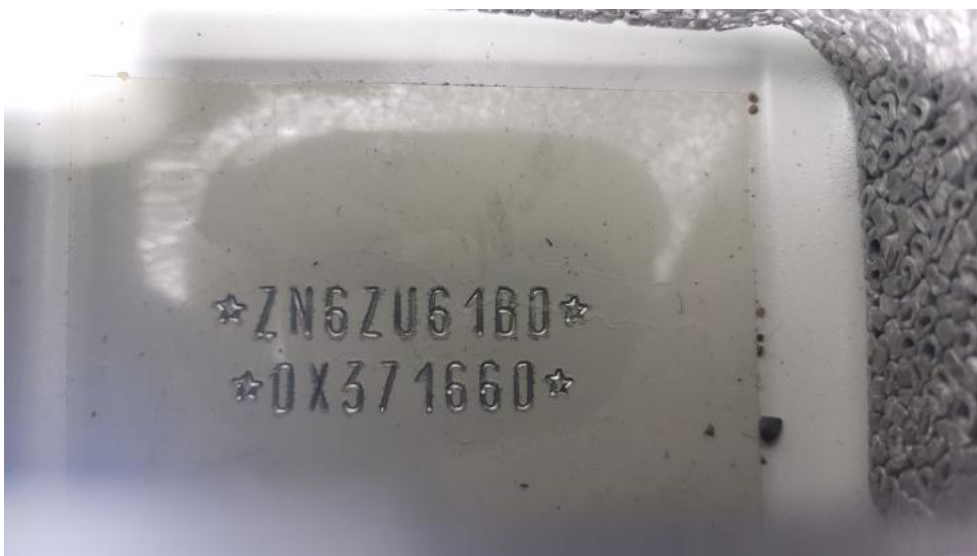


Fot. 20.
Koło zapasowe

DOKUMENTACJA FOTOGRAFICZNA



Fot. 21.
Komora silnika



Fot. 22.
Numer identyfikacyjny

DOKUMENTACJA FOTOGRAFICZNA



Fot. 23.
Tabliczka znamionowa



Fot. 24.
Zestaw wskaźników - przebieg

DOKUMENTACJA FOTOGRAFICZNA



Fot. 25.
Widok przez otwarte drzwi przednie lewe



Fot. 26.
Kierownica z lewej strony

DOKUMENTACJA FOTOGRAFICZNA



Fot. 27.
Widok przez otwarte drzwi tylne lewe



Fot. 28.
Widok z tylnej kanapy na deskę rozdz.

DOKUMENTACJA FOTOGRAFICZNA



Fot. 29.
Konsola środkowa



Fot. 30.
Tunel środkowy

DOKUMENTACJA FOTOGRAFICZNA



Fot. 31.
Kierownica (na wprost)



Fot. 32.
Dowód rej. Str. 1

DOKUMENTACJA FOTOGRAFICZNA

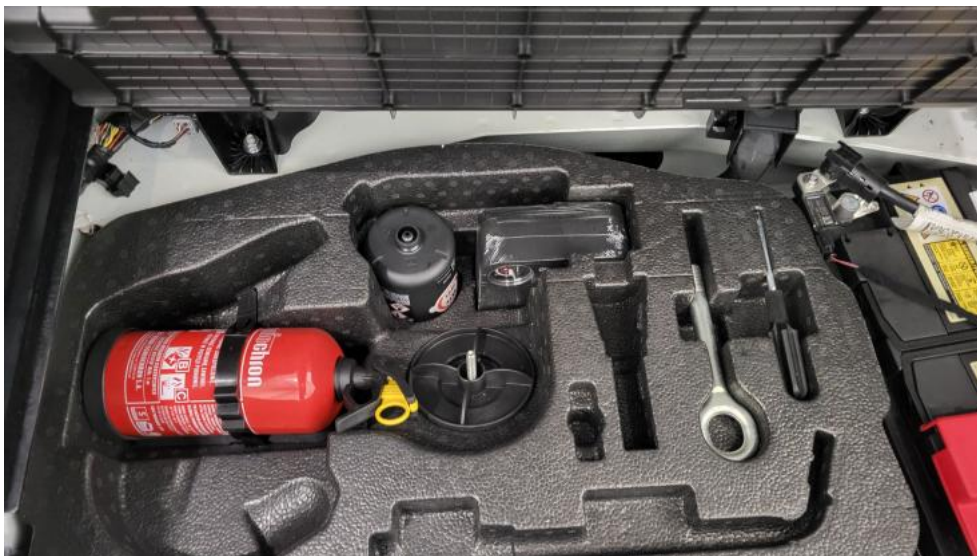


Fot. 33.
Dow. Rej. Str.2 i klucze



Fot. 34.
Instrukcje

DOKUMENTACJA FOTOGRAFICZNA



Fot. 35.
Zestaw naprawy koła



Fot. 36.
Zdjęcie do protokołu

DOKUMENTACJA FOTOGRAFICZNA



Fot. 37.
Zdjęcie do protokołu



Fot. 38.
Zdjęcie do protokołu

DOKUMENTACJA FOTOGRAFICZNA



Fot. 39.
Zdjęcie do protokołu



Fot. 40.
Zdjęcie do protokołu

DOKUMENTACJA FOTOGRAFICZNA



Fot. 41.
Zdjęcie do protokołu



Fot. 42.
Zdjęcie do protokołu

DOKUMENTACJA FOTOGRAFICZNA



Fot. 43.
Zdjęcie do protokołu



Fot. 44.
Zdjęcie do protokołu

DOKUMENTACJA FOTOGRAFICZNA

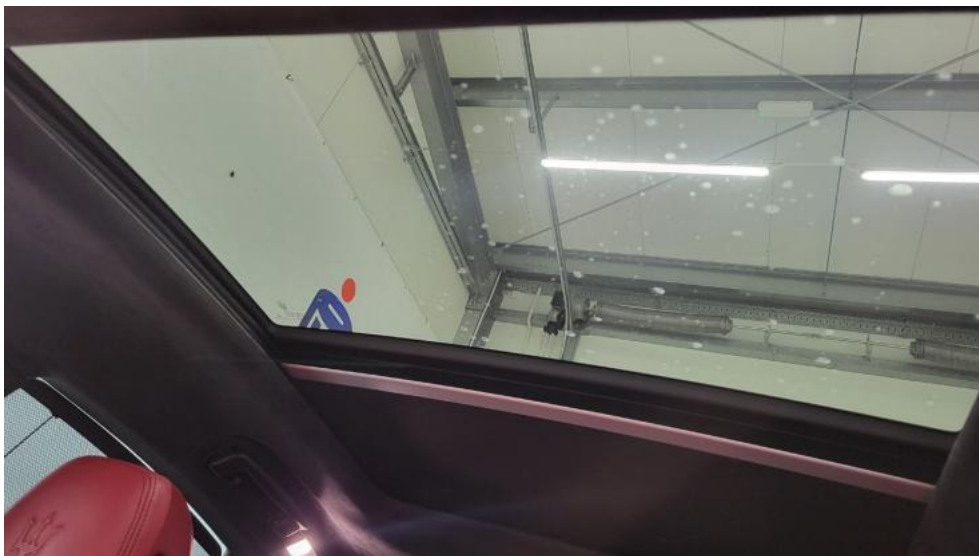


Fot. 45.
Zdjęcie do protokołu



Fot. 46.
Zdjęcie do protokołu

DOKUMENTACJA FOTOGRAFICZNA

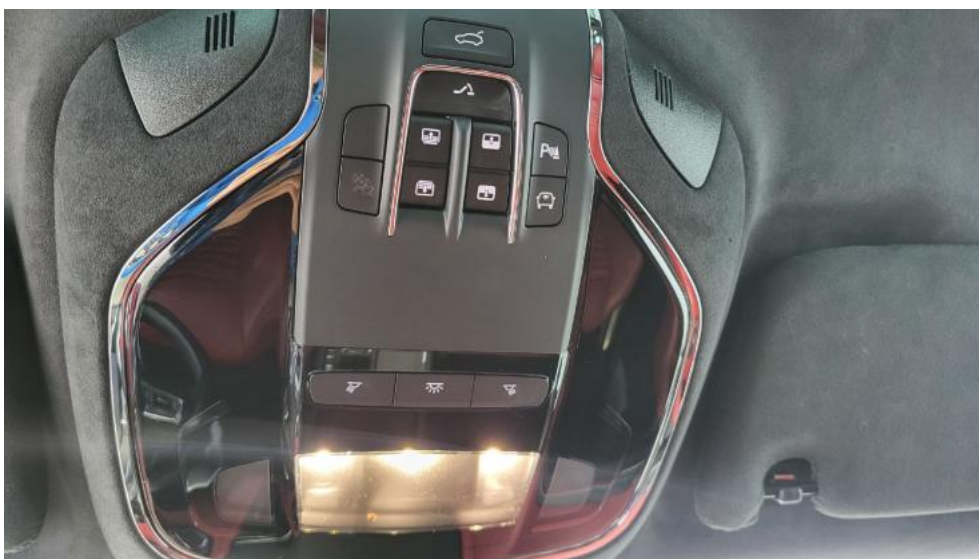


Fot. 47.
Zdjęcie do protokołu



Fot. 48.
Zdjęcie do protokołu

DOKUMENTACJA FOTOGRAFICZNA



Fot. 49.
Zdjęcie do protokołu



Fot. 50.
Zdjęcie do protokołu

DOKUMENTACJA FOTOGRAFICZNA



Fot. 51.
Zdjęcie do protokołu



Fot. 52.
Szyba czołowa - Rysa/odprysk 1

DOKUMENTACJA FOTOGRAFICZNA



Fot. 53.
Felga aluminiowa przednia P - zdjęcie poglądowe 1



Fot. 54.
Felga aluminiowa przednia P - Rysa/odprysk 1

DOKUMENTACJA FOTOGRAFICZNA



Fot. 55.
Felga aluminiowa przednia P - Rysa/odprysk 2



Fot. 56.
Felga aluminiowa tylna P - zdjęcie poglądowe 1

DOKUMENTACJA FOTOGRAFICZNA



Fot. 57.
Felga aluminiowa tylna P - Rysa/odprysk 1



Fot. 58.
Felga aluminiowa tylna P - Rysa/odprysk 2

DOKUMENTACJA FOTOGRAFICZNA



Fot. 59.
Felga aluminiowa tylna P() - Rysa/odprysk 3



Fot. 60.
Opona tylna P - Wgniecenie/odkształcenie 1

DOKUMENTACJA FOTOGRAFICZNA



Fot. 61.
Opona tylna P - Pęknięcie/rozerwanie 1



Fot. 62.
Opona tylna P - Pęknięcie/rozerwanie 2

DOKUMENTACJA FOTOGRAFICZNA

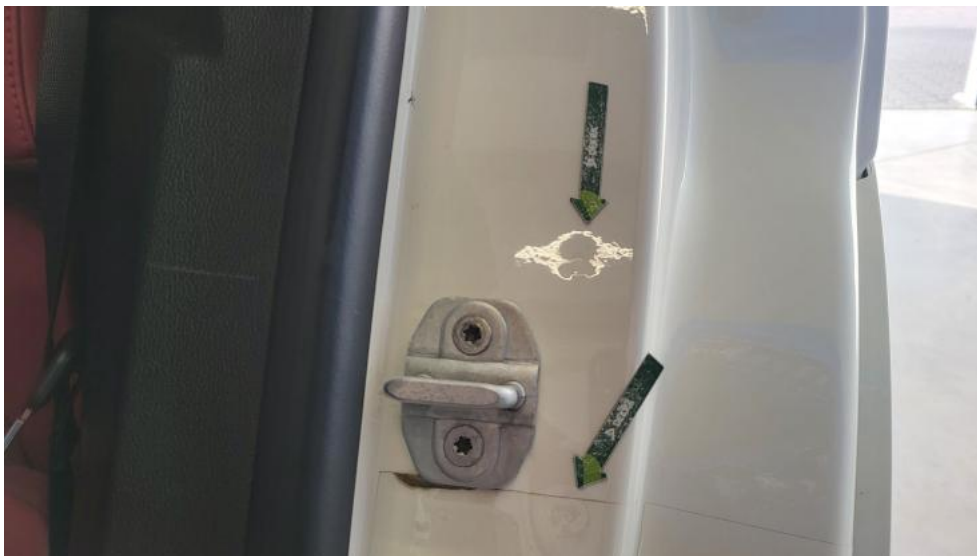


Fot. 63.
Zderzak tylny - Rysa/odprysk 1



Fot. 64.
Dach - Wgniecenie/odkształcenie 1

DOKUMENTACJA FOTOGRAFICZNA



Fot. 65.
Błotnik tylny L / Ściana boczna L - Wgniecenie/odkształcenie 1



Fot. 66.
Błotnik tylny L / Ściana boczna L - Wgniecenie/odkształcenie 2

DOKUMENTACJA FOTOGRAFICZNA



Fot. 67.
Felga aluminiowa tylna L - zdjęcie poglądowe 1



Fot. 68.
Felga aluminiowa tylna L - Rysa/odprysk 1

DOKUMENTACJA FOTOGRAFICZNA



Fot. 69.
Felga aluminiowa tylna L - Rysa/odprysk 2



Fot. 70.
Felga aluminiowa tylna L() - Rysa/odprysk 3

DOKUMENTACJA FOTOGRAFICZNA



Fot. 71.
Opona tylna L - Wgniecenie/odkształcenie 1



Fot. 72.
Opona tylna L - Pęknięcie/rozerwanie 1

DOKUMENTACJA FOTOGRAFICZNA



Fot. 73.
Felga Aluminiowa przednia L - Rysa/odprysk 1



Fot. 74.
Podsufitka - Inne 1