

Nr zlecenia DEKRA: PKOL(W)/LODZ/09444/25/02/06
Nr zlecenia/szkody: 22/023368
Data zlecenia: 06-02-2025

DEKRA Polska - Centrala
02-673 Warszawa, ul. Konstruktorska 12A

Zleceniodawca:

PKO Leasing SA
Świętokrzyska 36
00-116 Warszawa

Rzeczoznawcy:

Kacper Sosnowski (NEW)
DEKRA Polska - współpraca O/Warszawa
Andrzej Sosnowski
DEKRA Polska - Centrala

UWAGA:

Ze względu na przeznaczenie dokumentu usunięto w nim wszelkie informacje dotyczące wartości pojazdu, cen wyposażenia, korekt, etc.

Dane pojazdu

Grupa obiektów (Eurotax)	samochody osobowe
Kod EC (Eurotax)	0127775
Producent	BMW
Model	Seria 5 [G30/F90] 16-20
Typ/wersja	540d xDrive M Sport sport-aut
Rodzaj nadwozia	sedan
Liczba drzwi/liczba miejsc	4/5
Masa własna [kg]	1735
Dopuszczalna masa całkowita [kg]	2440
Rozstaw osi 1/2	2975
Rodzaj silnika	z zapłonem samoczynnym
Układ oczyszczana spalin	DPF
Pojemność silnika [ccm]	2993
Moc silnika [KM/kW]	320/235
Skrzynia biegów	automatyczna
Nr rejestracyjny	DW4SY40
VIN	WBAJD510X0BL19489
Data 1. rejestracji	01-10-2018
Data nast. bad. techn.	08-01-2026
Rok produkcji	2018 (rok produkcji został zweryfikowany z zewnętrzną bazą danych)
Stan licznika [km]	212 157 (odczytany)
Kolor nadwozia/rodzaj powłoki	granatowy/2-warstwowy metalizowany

Ogumienie

Oś	Koło	Producent, typ	Rozmiar	Profil zmierzony
przednia	prawe	MICHELIN, PILOT SPORT 4ZP	245/40 19 98Y	4,0 mm
	lewe	MICHELIN, PILOT SPORT 4ZP	245/40 19 98Y	4,5 mm
tylna	prawe	MICHELIN, PILOT SPORT 4ZP	275/35 19 100Y	3,5 mm
	lewe	MICHELIN, PILOT SPORT 4ZP	275/35 19 100Y	3,5 mm

Wyposażenie standardowe wg Eurotax

1. ABS
2. Airbag 6 sztuk: poduszki powietrzne czołowe i boczne dla kierowcy i pasażera, kurtyny powietrzne
3. Asystent hamowania
4. Asystent uwagi
5. Blokada rodzicielska tylnych drzwi
6. Czujnik ciśnienia w ogumieniu
7. Czujnik deszczu z automatyczną kontrolą świateł mijania
8. Czujnik kolizji
9. Czujnik zużycia klocków hamulcowych
10. Czujniki odległości przy parkowaniu (PDC) - przód i tył
11. Dynamiczne światła stop
12. Dysze spryskiwaczy podgrzewane
13. Dywaniki welurowe
14. Felgi aluminiowe 18 Double Spoke 662 M z ogumieniem mieszanym Runflat
15. Fotele przednie częściowo regulowane elektrycznie
16. Fotele przednie sportowe
17. Funkcja Follow-Me-Home
18. Funkcja Start / Stop
19. Gniazdo AUX-IN
20. Hamulec postojowy z funkcją automatycznego włączania, elektromechaniczny
21. Intelligent Emergency Call (Inteligentne Połączenie Alarmowe)
22. Kierownica sportowa typu M
23. Kierownica wielofunkcyjna
24. Klimatyzacja automatyczna z regulacją 2-strefową
25. Kolumna kierownicy regulowana mechanicznie w pionie i poziomie
26. Komputer pokładowy
27. Lakier uni
28. Listwy ozdobne aluminium Rhombicle z listwą akcentową w perłowym chromie
29. Lusterka boczne składane elektrycznie z funkcją ogrzewania (przyciemniane aut. po str. kierowcy)
30. Lusterka zewnętrzne kolorze nadwozia
31. Lusterko wsteczne przyciemniane automatycznie
32. Mocowanie fotelika dziecięcego ISOFIX
33. Obramowania szyb - chromowane
34. Odtwarzacz CD
35. Odzysk energii hamowania
36. Oparcie kanapy tylnej dzielone i składane w stosunku 40:20:40
37. Oświetlenie ambientowe
38. Oświetlenie powitalne
39. Pakiet aerodynamiczny
40. Pasywana ochrona pieszych
41. Podsufitka Individual w kolorze antracytowym
42. Podłokietnik tylny
43. Podłokietnik z przodu
44. Progi drzwiowe aluminiowe z delikatnym szlifem i emblematem BMW
45. Przełącznik właściwości jezdnych z trybem ECO PRO
46. Przyciski ulubionych funkcji, 8 przycisków z funkcją zapamiętywania
47. Reflektory przednie diodowe (LED) ze spryskiwaczami
48. Servotronic - progresywne wspomaganie układu kierowniczego
49. Spojler tylny M
50. Stylistyka zewnętrzna BMW Individual Shadow Line
51. System alarmowy sterowany pilotem
52. System bezkluczykowy Start/Stop
53. System nawigacji satelitarnej Business
54. System ostrzegający o ryzyku kolizji Active Guard
55. Tapicerka - połączenie tkaniny Rhombicle i Alcantary
56. Technologia Active Air Stream
57. TeleServices
58. Tempomat z funkcją hamowania
59. Uchwyty do mocowania ładunku w bagażniku
60. Uchwyty na napoje
61. Układ dynamicznej kontroli stabilności DSC
62. Układ hamulcowy sportowy M
63. Ustawienia Personal Profile
64. Usługi ConnectedDrive
65. Wskaźnik Condition Based Service
66. Wzmocnienia boczne
67. Zawieszenie sportowe typu M
68. Zestaw Bluetooth o rozszerzonym zakresie funkcji
69. Zestaw Hi-Fi z 6 głośnikami
70. Zestaw naprawczy do opon
71. Śruby do kół zabezpieczające przed kradzieżą
72. Światła przeciwmgielne w technologii LED

Wyposażenie dealerskie (wybrane elementy)

1. Asystent parkowania plus, pakiet	-
Kamera Surround View	
Asystent parkowania	
Widok zdalny 3D	
2. Bagażnik otwierany-zamykany automatycznie	-
3. Deska rozdzielcza pokryta skórą syntetyczną Sensatec	-
4. Dostęp komfortowy	-
5. Felgi aluminiowe 19 Double Spoke 664M, czarne, z ogumieniem mieszanym i funk. jazdy awaryjnej Runflat	-
6. Fotele przednie komfortowe, regulowane elektrycznie	-
7. Fotele przednie ogrzewane	-
8. Kluczyk samochodowy, wielofunkcyjny z wyświetlaczem LCD	-
9. Lakier metalik	-
10. Reflektory adaptacyjne LED	-
11. System nawigacji satelitarnej Professional nowej generacji	-
12. Systemy asystujące kier. Plus z aktywnym. tempom., ostrzeg. przed kolizją i asyst. nagłego hamowania	-
13. Szyby tylne przyciemniane	-
14. Zestaw Hi-Fi Harman Kardon Surround z 16 głośnikami i wielokanałowym wzmacniaczem o mocy 464 W	-
15. Zestaw wskaźników wielofunkcyjnych na desce rozdzielczej	-

Wartość bazowa pojazdu

Wartość bazowa pojazdu wg Eurotax (netto)

Korekty

Pierwsza rejestracja

Przebieg

Wyposażenie

Ogumienie

Inne

Regularność przeglądów serwisowych

Uszkodzenia, stan, weryfikacja serwisowa

Powyższą wartość określono w oparciu o notowania cen samochodów używanych na rynku polskim Eurotax (baza danych nr 02-2025 POL) z uwzględnieniem parametrów technicznych i rynkowych mających wpływ na wartość pojazdu.

Dla pojazdów zarejestrowanych w Polsce powyższa wartość została określona na dzień sporządzenia wyceny.

Jeżeli pojazd nie jest zarejestrowany w kraju - podana wartość jest wartością hipotetyczną przy założeniu uiszczenia wszelkich opłat i podatków należnych przy wprowadzeniu pojazdu na polski obszar celny.

Wydruk podstawowy bez informacji o wartości pojazdu - ze względu na przeznaczenie dokumentu usunięto w nim wszelkie informacje dotyczące wartości pojazdu, cen wyposażenia, korekt, etc.

Data: 12-02-2025

Rzecznawca DEKRA:
Kacper Sosnowski (NEW)
Andrzej Sosnowski

Dokument wystawiony elektronicznie ważny bez podpisu.

Pomiar grubości powłoki lakierowej poj.



Nr punktu kontroli	Kontrolowany element	Zmierzony przedział grubości powłoki lakierowej [µm]
1	Pokrywa przednia	150 - 300
2	Błotnik przedni lewy	do 150
3	Słupek przedni lewy	do 150
4	Drzwi przednie lewe	do 150
5	Dach	do 150
6	Słupek środkowy lewy	do 150
7	Próg lewy	do 150
8	Drzwi tylne lewe	do 150
9	Błotnik tylny lewy	do 150
10	Pokrywa/klapa	do 150
11	Błotnik tylny prawy	do 150
12	Drzwi tylne prawe	do 150
13	Słupek środkowy prawy	do 150
14	Próg prawy	do 150
15	Drzwi przednie prawe	do 150
16	Słupek przedni prawy	do 150
17	Błotnik przedni prawy	do 150

Opis stanu technicznego

Szczegółowy opis stanu technicznego zawarto w Opisie stanu technicznego załączonym do niniejszej ekspertyzy.

Uwagi ogólne - dot. wyceny**Dokumenty pojazdu**

Podczas oględzin przedstawiono dowód rej. poj. oraz wykonano jego fot. cyfrowe, które załączono do ekspertyzy.

Informacja dotycząca pochodzenia pojazdu

Brak wiarygodnych danych.

Zabezpieczenia przeciwkradzieżowe - immobiliser:

- w wyniku przeprowadzonych oględzin pojazdu nie stwierdzono niesprawności immobilisera w zakresie możliwym do ustalenia podczas oględzin pojazdu w warunkach pozawarsztatowych.

Zabezpieczenia przeciwkradzieżowe - inne:

- nie stwierdzono.

Dodatkowe uwagi dotyczące sam. osobowego:

Nie dotyczy.

Jazda próbna

Przeprowadzono próbę ruchową pojazdu.

Jazda próbna w pełnym zakresie niemożliwa. Poniżej podano komentarz:
ograniczenia placowe

Badanie poprawności i/lub budowy numerów identyfikacyjnych/seryjnych obiektu:

Nie badano.

Weryfikacja prawdziwości danych obiektu, w tym roku produkcji i innych.

Nie przeprowadzono - przyjęto wg okazanych dokumentów i wskazanych źródeł.

- Nie weryfikowano odczytanego stanu drogomierza z zapisami w urządzeniach elektronicznych pojazdu.
- Niniejsza ekspertyza służy wyłącznie do oszacowania wartości rynkowej przedmiotu wyceny i nie może być wykorzystywana do żadnego innego celu, niż wymieniony powyżej. Wycena nie może stanowić podstawy do oceny cech i stanu wycenianego obiektu przy jego zakupie.
- Rzeczoznawca nie bierze na siebie odpowiedzialności za wady ukryte (prawne i fizyczne) oraz ewentualne skutki wynikające z dalszego użytkowania przedmiotu wyceny, a także za skutki wykorzystania samej wyceny.
- Powyższa wycena nie jest szczegółową ekspertyzą stanu technicznego przedmiotu wyceny i za taką nie może być uznawana, w szczególności nie może być traktowana jako gwarancja sprzedaży przedmiotu wyceny za oszacowaną wartość.
- Niniejsza wycena nie może być publikowana w całości w jakimkolwiek dokumencie bez zgody wykonawców i bez uzgodnienia z nimi formy i treści takiej publikacji.
- Wycenę przeprowadzono w oparciu o dostarczoną dokumentację oraz badanie organoleptyczne

wycenianego obiektu. Nie prowadzono badań diagnostycznych oraz weryfikacji warsztatowej przedmiotu wyceny.

- Niniejsza wycena została sporządzona na podstawie oględzin wycenianego przedmiotu w warunkach występujących w miejscu jego udostępnienia.

Uwagi do zlecenia - dot. wyceny

Kluczyki

TAK

2

Uwagi Rzecznawcy - dot. wyceny

Rysy na samochodzie. Minął termin przeglądu oleju silnikowego. Aktywna kontrolka silnika. Pokrywa przednia oklejona folią. Pomiar lakieru wykonany na folii, elementy: pokrywa przednia. Zamontowana kamera.

Rzecznawca dokonał oględzin pojazdu w warunkach parkingowych, co mogło ograniczyć pełną ocenę jego stanu technicznego. Dodatkowo, jeżeli jazda próbna została przeprowadzona (informacje w treści raportu), to wykonano ją w warunkach parkingowych, z niewielką prędkością, co może nie odzwierciedlać pełnych warunków eksploatacyjnych. Istnieje możliwość, że w innych okolicznościach ujawnią się dodatkowe uszkodzenia lub usterki, których nie można było wykryć podczas obecnych oględzin. Zalecamy zatem skorzystanie z możliwości oględzin pojazdu we własnym zakresie lub w Autoryzowanej Stacji Obsługi danej marki, co pozwoli na pełniejszą weryfikację stanu technicznego pojazdu przed udziałem w aukcji."

Zastrzeżenia ograniczające - dot. wyceny

Nie weryfikowano szczegółowo stanu układu napędowego, zawieszenia, kierowniczego, hamulcowego oraz wydechowego. Ocena została wykonana bez użycia podnośnika i specjalistycznego sprzętu diagnostycznego, nie dokonywano demontażu osłon i innych elementów. Ocena określa ogólny stan pojazdu na dzień oględzin w miejscu jego udostępnienia, nie może być zatem traktowana jako kompleksowa ocena stanu technicznego. Specyfikacja wg. programu operacyjnego w zakresie wyposażenia standardowego i dodatkowego nie gwarantuje zgodności ze stanem faktycznym w zakresie możliwym do ustalenia przez rzeczoznawcę podczas oględzin pojazdu.

Pomiar grubości powłoki lakierowej wykonano w miejscach możliwych do ich wykonania pomiary nie gwarantują oryginalności poszczególnych elementów poddanych ocenie.

- W Ocenie/Raporcie uwzględniono niesprawności, uszkodzenia, braki itp., które były możliwe do stwierdzenia organoleptycznego, w warunkach oględzin (z uwzględnieniem: stanu czystości pojazdu, warunków atmosferycznych, oświetlenia itd.) oraz bez weryfikacji serwisowej, bez dostępu do spodu pojazdu, bez specjalistycznego sprzętu diagnostycznego (w tym bez diagnostyki komputerowej), bez jazdy próbnej wykonanej w warunkach drogowych z obciążeniem.
- W ramach Oceny/Raportu nie weryfikowano odczytanego stanu drogomierza z zapisami w urządzeniach elektronicznych pojazdu.
- Rzecznawca nie bierze na siebie odpowiedzialności za wady ukryte (prawne i fizyczne) oraz ewentualne skutki wynikające z dalszego użytkowania przedmiotu oceny, a także za skutki wykorzystania samej oceny.

- Podane przedziały grubości powłoki lakierowej, dotyczą punktów pomiarowych. Nie mogą być traktowane jako gwarancja, że grubość powłoki lakierowej w innych punktach nie wykracza poza te przedziały.
- Zawarte w niniejszej Ocenie/Raporcie informacje (w tym dotyczące wyposażenia) służą jedynie ogólnym celom informacyjnym. Ocena/Raport nie może być zatem traktowana jako oferta w rozumieniu przepisów Kodeksu Cywilnego oraz opisu towaru ani zapewnienia w rozumieniu art. 4 Ustawy z dnia 27 lipca 2002 roku o szczególnych warunkach sprzedaży konsumenckiej.
- Niniejsza Ocena/Raport nie jest szczegółową oceną stanu technicznego.

Ocenę/Raport wykonano w kierunku ujawnienia uszkodzeń nieakceptowanych z punktu widzenia właściwego przewodnika zwrotu pojazdu lub innych ustaleń ze Zleceniodawcą. Tym samym Ocena/Raport może nie ujmować typowych zużyć i uszkodzeń eksploatacyjnych.

DOKUMENTACJA FOTOGRAFICZNA



Fot. 1.
Przekątna przednia lewa



Fot. 2.
Przód

DOKUMENTACJA FOTOGRAFICZNA



Fot. 3.
Przekątna przednia prawa



Fot. 4.
Bok prawy z przodu

DOKUMENTACJA FOTOGRAFICZNA



Fot. 5.
Bok prawy z tyłu



Fot. 6.
Przekątna tylna prawa

DOKUMENTACJA FOTOGRAFICZNA



Fot. 7.
Tyl



Fot. 8.
Przekątna tylna lewa

DOKUMENTACJA FOTOGRAFICZNA



Fot. 9.
Bok lewy z tyłu



Fot. 10.
Bok lewy z przodu

DOKUMENTACJA FOTOGRAFICZNA



Fot. 11.
Próg lewy (widok od przodu)



Fot. 12.
Próg prawy (widok od przodu)

DOKUMENTACJA FOTOGRAFICZNA



Fot. 13.
Spód pojazdu przód



Fot. 14.
Spód pojazdu tył

DOKUMENTACJA FOTOGRAFICZNA



Fot. 15.
Tarcza hamulcowa przednia prawa

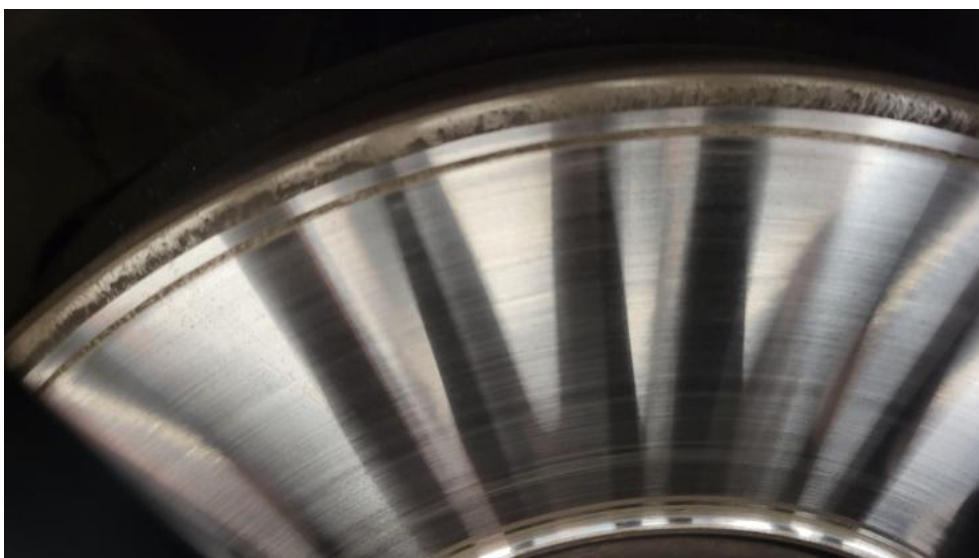


Fot. 16.
Tarcza hamulcowa tylna prawa

DOKUMENTACJA FOTOGRAFICZNA



Fot. 17.
Tarcza hamulcowa tylna lewa

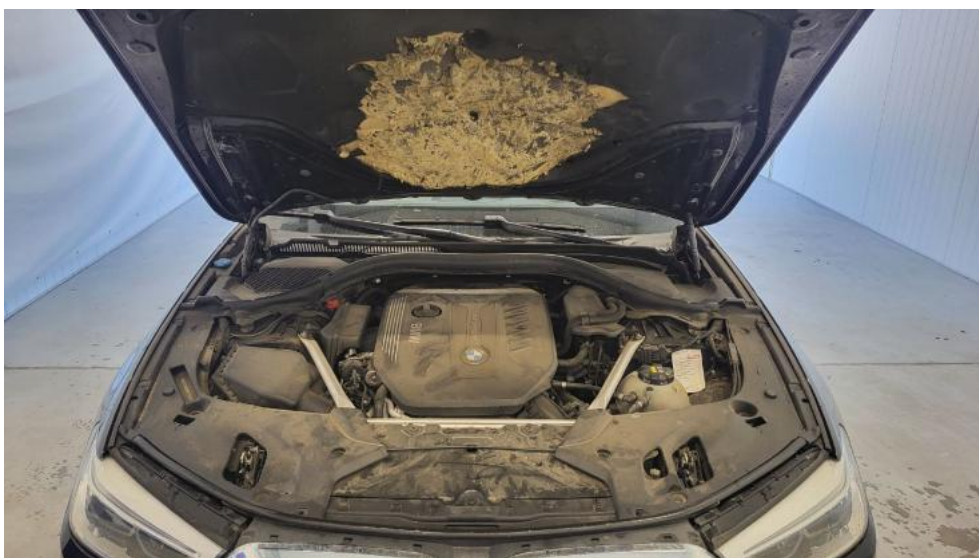


Fot. 18.
Tarcza hamulcowa przednia lewa

DOKUMENTACJA FOTOGRAFICZNA



Fot. 19.
Bagażnik



Fot. 20.
Komora silnika

DOKUMENTACJA FOTOGRAFICZNA



Fot. 21.
Numer identyfikacyjny



Fot. 22.
Tabliczka znamionowa

DOKUMENTACJA FOTOGRAFICZNA



Fot. 23.
Zestaw wskaźników - przebieg



Fot. 24.
Widok przez otwarte drzwi przednie lewe

DOKUMENTACJA FOTOGRAFICZNA



Fot. 25.
Kierownica z lewej strony



Fot. 26.
Widok przez otwarte drzwi tylne lewe

DOKUMENTACJA FOTOGRAFICZNA



Fot. 27.
Widok z tylnej kanapy na deskę rozd.



Fot. 28.
Konsola środkowa

DOKUMENTACJA FOTOGRAFICZNA



Fot. 29.
Tunel środkowy



Fot. 30.
Kierownica (na wprost)

DOKUMENTACJA FOTOGRAFICZNA



Fot. 31.
Dowód rej. Str. 1



Fot. 32.
Dow. Rej. Str.2 i Klucze

DOKUMENTACJA FOTOGRAFICZNA



Fot. 33.
Książka serwisowa – dane



Fot. 34.
Książka serwisowa – ostatni przegląd

DOKUMENTACJA FOTOGRAFICZNA



Fot. 35.
Zdjęcie do protokołu

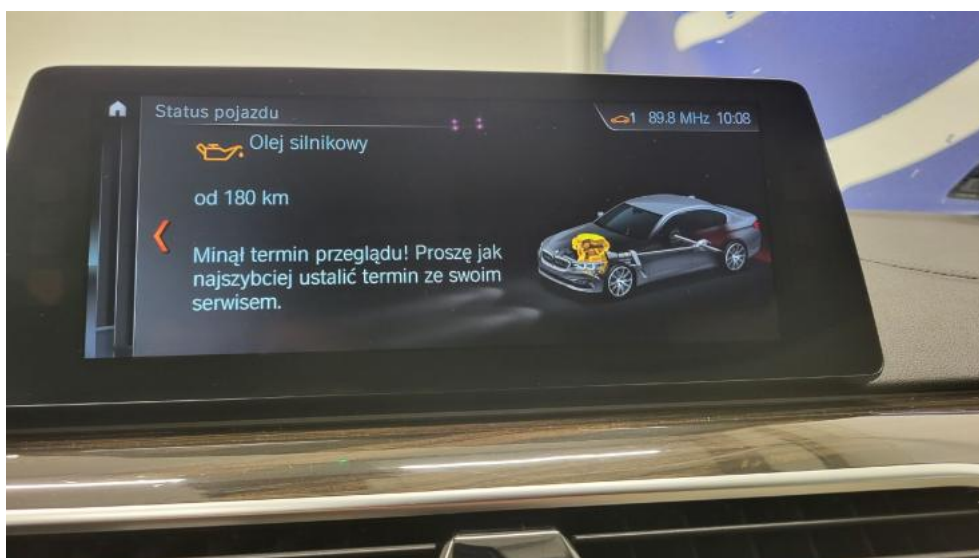


Fot. 36.
Zdjęcie do protokołu

DOKUMENTACJA FOTOGRAFICZNA



Fot. 37.
Zdjęcie do protokołu



Fot. 38.
Zdjęcie do protokołu

DOKUMENTACJA FOTOGRAFICZNA



Fot. 39.
Zdjęcie do protokołu



Fot. 40.
Zdjęcie do protokołu

DOKUMENTACJA FOTOGRAFICZNA



Fot. 41.
Zdjęcie do protokołu



Fot. 42.
Zdjęcie do protokołu

DOKUMENTACJA FOTOGRAFICZNA



Fot. 43.
Szyba czołowa - zdjęcie pogładowe 1



Fot. 44.
Szyba czołowa - Rysa/odprysk 1

DOKUMENTACJA FOTOGRAFICZNA

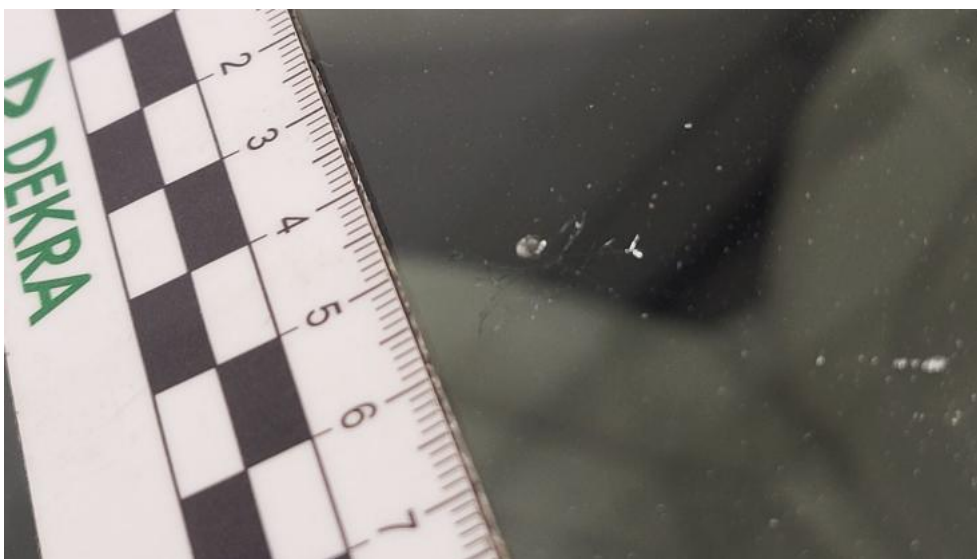


Fot. 45.
Szyba czołowa - Rysa/odprysk 2

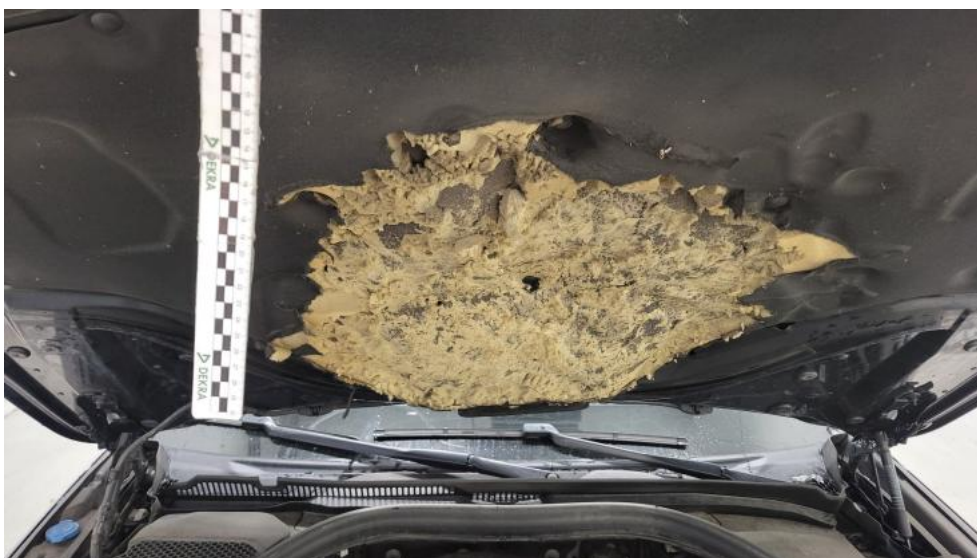


Fot. 46.
Szyba czołowa() - Rysa/odprysk 3

DOKUMENTACJA FOTOGRAFICZNA



Fot. 47.
Szyba czołowa - Pęknięcie/rozerwanie 1



Fot. 48.
Wykładzina pokrywy komory silnika - Pęknięcie/rozerwanie 1

DOKUMENTACJA FOTOGRAFICZNA



Fot. 49.
Zderzak - Rysa/odprysk 1



Fot. 50.
Zderzak - Rysa/odprysk 2

DOKUMENTACJA FOTOGRAFICZNA



Fot. 51.
Zderzak() - Rysa/odprysk 3



Fot. 52.
Zderzak - Wgniecenie/odkształcenie 1

DOKUMENTACJA FOTOGRAFICZNA

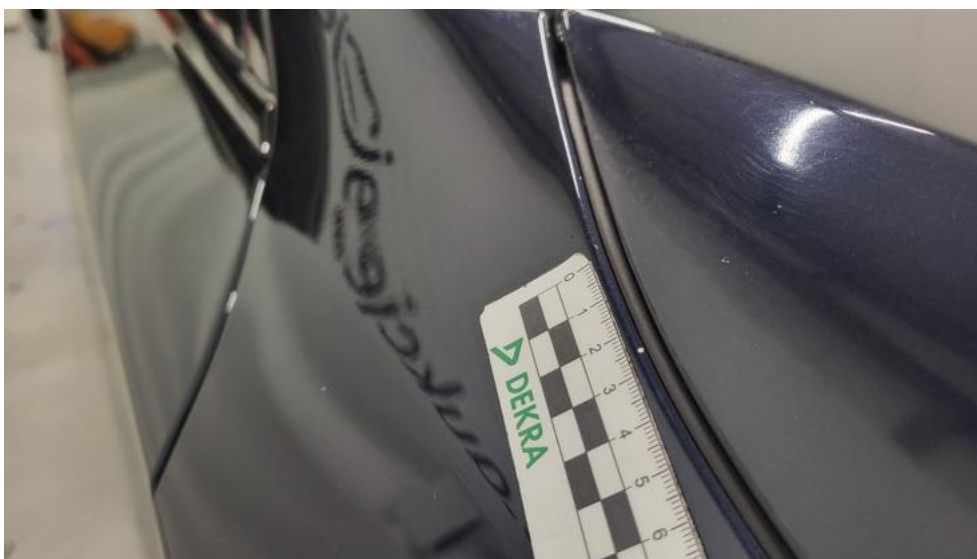


Fot. 53.
Zderzak - Wgniecenie/odkształcenie 2



Fot. 54.
Błotnik przedni P - Rysa/odprysk 1

DOKUMENTACJA FOTOGRAFICZNA



Fot. 55.
Błotnik przedni P - Rysa/odprysk 2



Fot. 56.
Felga aluminiowa przednia P - Rysa/odprysk 1

DOKUMENTACJA FOTOGRAFICZNA



Fot. 57.
Felga aluminiowa przednia P - Rysa/odprysk 2



Fot. 58.
Drzwi przednie P - Rysa/odprysk 1

DOKUMENTACJA FOTOGRAFICZNA



Fot. 59.
Drzwi tylne P - Rysa/odprysk 1



Fot. 60.
Próg P - Rysa/odprysk 1

DOKUMENTACJA FOTOGRAFICZNA



Fot. 61.
Błotnik tylny P / Ściana boczna P - Wgniecenie/odkształcenie 1



Fot. 62.
Felga aluminiowa tylna P - Rysa/odprysk 1

DOKUMENTACJA FOTOGRAFICZNA



Fot. 63.
Felga aluminiowa tylna P - Rysa/odprysk 2



Fot. 64.
Zderzak tylny - Rysa/odprysk 1

DOKUMENTACJA FOTOGRAFICZNA



Fot. 65.
Zderzak tylny - Wgniecenie/odkształcenie 1



Fot. 66.
Zderzak tylny - Inne 1

DOKUMENTACJA FOTOGRAFICZNA



Fot. 67.
Felga aluminiowa tylna L - Rysa/odprysk 1



Fot. 68.
Felga aluminiowa tylna L - Rysa/odprysk 2

DOKUMENTACJA FOTOGRAFICZNA



Fot. 69.
Felga aluminiowa tylna L() - Rysa/odprysk 3



Fot. 70.
Drzwi przed L - Rysa/odprysk 1

DOKUMENTACJA FOTOGRAFICZNA



Fot. 71.
Drzwi tylne L - Rysa/odprysk 1



Fot. 72.
Próg L - Rysa/odprysk 1

DOKUMENTACJA FOTOGRAFICZNA



Fot. 73.
Próg L - Wgniecenie/odkształcenie 1



Fot. 74.
Błotnik przedni L - Rysa/odprysk 1

DOKUMENTACJA FOTOGRAFICZNA



Fot. 75.

Błotnik przedni L - Rysa/odprysk 2



Fot. 76.

Felga Aluminiowa przednia L - Rysa/odprysk 1

DOKUMENTACJA FOTOGRAFICZNA



Fot. 77.
Felga Aluminiowa przednia L - Rysa/odprysk 2



Fot. 78.
Opona przednia L - Pęknięcie/rozerwanie 1

DOKUMENTACJA FOTOGRAFICZNA



Fot. 79.
Opona przednia L - Pęknięcie/rozerwanie 2



Fot. 80.
Koło kierownicy - Rysa/odprysk 1

DOKUMENTACJA FOTOGRAFICZNA



Fot. 81.
Koło kierownicy - Inne 1



Fot. 82.
Fotel prz. lew. - Inne 1

DOKUMENTACJA FOTOGRAFICZNA



Fot. 83.

Fotel prz. praw. - zdjęcie poglądowe 1



Fot. 84.

Fotel prz. praw. - Rysa/odprysk 1

DOKUMENTACJA FOTOGRAFICZNA



Fot. 85.
Uchwyt drzwi prze L - Inne 1



Fot. 86.
Uchwyt drzwi prze P - Inne 1