

Nr zlecenia: 67/07/02/2025/PKO LEASING REMARKETING

z dnia: 2025/02/07

**Zleceniodawca:**

PKO Leasing  
ul. wi tokrzyska 36  
00-116 Warszawa



**Rzeczoznawca:**

Piotr Bałazi ski/ zatw. przez Pion Weryfikacji eRzeczoznawcy

## P o g l d o w y R a p o r t S t a n u T e c h n i c z n e g o

Zadanie: Ocena stanu technicznego i okre lenie warto ci rynkowej pojazdu

### DANE IDENTYFIKACYJNE POJAZDU

Dane: [D] II-2025

Rodzaj pojazdu: <b>Samochód ci arowy do 3.5t</b>	VIN: <b>WV1ZZZ7HZKH120926</b>
Marka: <b>VOLKSWAGEN</b>	Nr rejestracyjny: <b>WZ390GH</b>
Model pojazdu: <b>Transporter T6 TDi MR`16 E6 3.0t</b>	Nr Info-Ekspert: <b>040-08743</b>
Wersja:	Rok produkcji: <b>2019</b>

Wskazanie drogomierza	281794 km
Data pierwszej rejestracji	2019/07/25, (w Polsce: 2023/06/01)
Data wa no ci badania technicznego	2024/07/25
Rodzaj nadwozia	furgon 4 drzwiowy 2 osobowy
Rodzaj kabiny	krótka
Dop. masa całk. / Ładowno	2800 kg / 815 kg
Liczba osi / Rodzaj nap du / Skrzynia biegów	2 / przedni (4x2) / manualna
Rozstaw osi	3400 mm
Jednostka nap dowa	z zapłonem samoczynnym
Pojemno / Moc silnika	1968 ccm / 75kW (102KM)
Doładowanie	Turbosp. z chłodn. powietrza
Liczba cylindrów / Układ cylindrów	4 / rz dowy
Norma spalin	E6
Kolor powłoki lakierowej, (rodzaj lakieru)	Biały 2-warstwowy typu uni

### WYPOSA ENIE STANDARDOWE

L.p. Nazwa elementu wyposażenia	L.p. Nazwa elementu wyposażenia
1 ABS - system zapobiegaj cy blokowaniu kół	12 System elektronicznej kontroli toru jazdy ESP
2 Drzwi boczne prawe przesuwne	13 System p/po lizgowy MSR
3 Drzwi tyłu nadwozia podnoszone	14 System p/po lizgowy przy przyspieszaniu ASR
4 Hamulec antykolizyjny	15 System Start/Stop
5 Immobilizer	16 System wspomagania ruszania pod gór
6 Klimatyzacja Climatic półautomatyczna	17 Szyby atermiczne

7	Kolumna kierownicy pochłaniająca energię uderzenia	18	wiatła mijania włączane automatycznie
8	Koło zapasowe pełnowymiarowe	19	Wspomaganie układu kierowniczego
9	Pasy bezpieczeństwa bezwładnościowe trzypunktowe	20	Wyłożenie przestrzeni ładunkowej - mata gumowa
10	Poduszka powietrzna kierowcy	21	Wyłożenie ścian bocznych płyt do 1/2 wysokości
11	Poduszka powietrzna pasażera	22	Zamek centralny zdalnie sterowany

**L.p. Nazwa pakietu / elementu wyposażenia standardowego**

- Pakiet elektryczny I
  - Szyby przednie regulowane elektrycznie
  - Lusterka zewnętrzne regulowane elektrycznie
  - Lusterka zewnętrzne podgrzewane elektrycznie
- Przygotowanie do montażu radia + 2 głośniki + antena
  - Przygotowanie do montażu radia
  - Antena radiowa
  - Głośniki 2 szt.

**WYPOSAŻENIE DODATKOWE****L.p. Nazwa elementu wyposażenia**

- Drzwi tylne dwuskrzydłowe
- Fotel pasażera podwójny
- Klimatyzacja półautomatyczna Climatic + dogrzewacz (dopłata)
  - Lusterko wewnętrzne ciemniane automatycznie
  - Klimatyzacja Climatic półautomatyczna
  - Wycieraczka z czujnikiem deszczu
  - Dogrzewacz

**OPIS ZAMONTOWANEGO W POJEŹDZIE OGUMIENIA**

Koło	Marka, typ	Bieżnik [mm]
Przednie lewe:	*HANKOOK 205/65 R16 95H Winter Icept	3,0
Przednie prawe:	*HANKOOK 205/65 R16 95H Winter Icept	4,5
Tylne lewe:	*HANKOOK 205/65 R16 95H Winter Icept	6,0
Tylne prawe:	*HANKOOK 205/65 R16 95H Winter Icept	4,0

**KOREKTY WARTOŚCI POJAZDU**

KOREKTA ZA PIERWSZĄ REJESTRACJĘ	(+)
WARTOŚĆ ZABUDOWY CHŁODNICZEJ	(+)
WARTOŚĆ URZĄDZENIA CHŁODNICZEGO	(+)
KOREKTA ZA WYPOSAŻENIE	(+)
KOREKTA ZA PRZEBIEG	(-)
KOREKTY RÓŻNE:	
Stan utrzymania i dbałość o pojazd	(-)
Zadana szacunkowa korekta z tytułu wcześniejszych napraw	(-)
Aktualność badań technicznych	(-)
Weryfikacja serwisowa i serwis	(-)
KOREKTY RÓŻNE RAZEM	(-)
KOREKTA ZA OGUMIENIE	(-)

**UWAGI RZECZOZNAWCY DOTYCZĄCE WYCENY**

Dokonano sprawdzenia historii pojazdu w bazie CEPiK.

Nie weryfikowano gwarancji, statusu pakietów serwisowych i kompletności w zakresie sprzętu dodatkowego, z którym przedmiot był zamówiony.

Nie udostępniono specyfikacji wyposażenia fabrycznego wycenianego pojazdu. Mając na uwadze powyższe wyposażenie zostało ustalone na podstawie oględzin z natury. Aby ustalić specyfikację fabrycznego wyposażenia należy zwrócić się do dealera. Nie można na wykluczyć, że mogą wystąpić różnice w wyposażeniu.

Ogl dziny wykonywał: Piotr Bałazi ski

Wycena wykonana: Piotr Bałazi ski

Uwaga:

Rzeczoznawca dokonał ogl dzin pojazdu w warunkach parkingowych, co mogło ograniczyć pełną ocenę jego stanu technicznego. Dodatkowo, jeżeli jazda próbna została przeprowadzona (informacje w treści raportu), to wykonano ją w warunkach parkingowych, z niewielką prędkością, co może nie odzwierciedlać pełnych warunków eksploatacyjnych. Istnieje możliwość, że w innych okolicznościach ujawnią się dodatkowe uszkodzenia lub usterki, których nie można było wykryć podczas obecnych ogl dzin.

Zalecamy zatem skorzystanie z możliwości ogl dzin pojazdu we własnym zakresie lub w Autoryzowanej Stacji Obsługi danej marki, co pozwoli na pełniejszą weryfikację stanu technicznego pojazdu przed udziałem w aukcji.

Pojazd wyposażony w zabudowę chłodniczą furgonu oraz agregat chłodniczy marki Dometic, model Frigo DC3500, numer seryjny 0000188, rok produkcji 2019

Wartość wyposażenia specjalnego uwzględniono w wycenie

## OPIS STANU TECHNICZNEGO ZESPOŁÓW POJAZDU



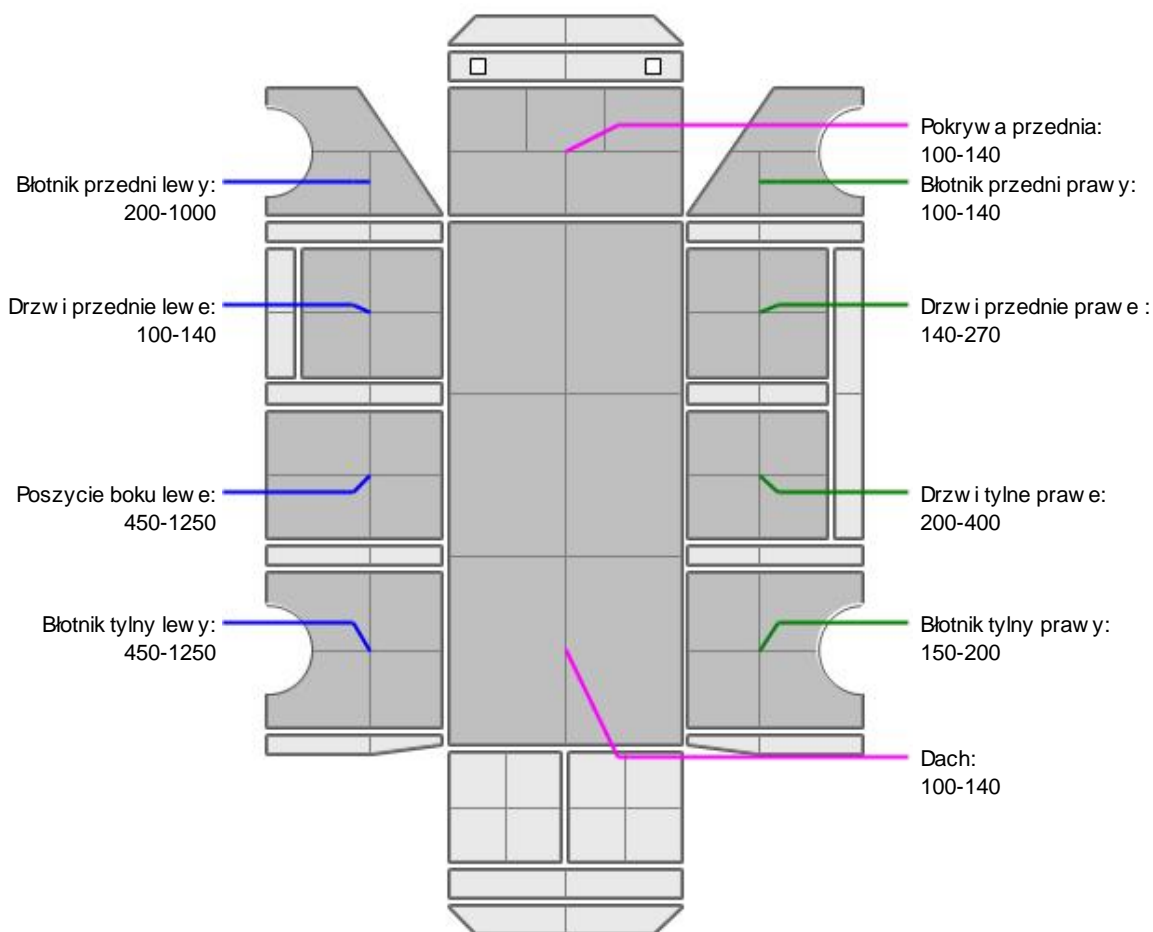
### NADWOZIE - Szkielet i poszycia zewnętrzne

L.p.	Nazwa elementu	L / P	Rodzaj uszkodzenia	Opis	Fot. nr
1	Błotnik przedni	L	Odpryski powłoki lakierowej z miejscow korozj blachy	Klosz kierunkowskazu p kni ty	
2	Pokrywa przednia		Odpryski powłoki lakierowej z miejscow korozj blachy		
3	Drzwi boczne przednie	L	Odpryski powłoki lakierowej z miejscow korozj blachy		
4	Drzwi boczne przednie	P		Powłoka lakierowa rozwarstwiona	
5	Drzwi boczne tylne	L	Odpryski powłoki lakierowej z miejscow korozj blachy		
6	Drzwi boczne tylne	P	Odpryski powłoki lakierowej z miejscow korozj blachy	Powłoka lakierowa rozwarstwiona	
7	Słupki rodki	L		Pokrywa wlewu paliwa z wgnieceniami i zdeformowanym mocowaniem	
8	Próg	L	Odpryski powłoki lakierowej z miejscow korozj blachy, wgniecenie	Dodatkowe orurowanie progu zdeformowane, ogniska korozji progu	
9	Próg	P		Dodatkowe orurowanie progu zdeformowane	
10	Błotnik tylny	L		Powłoka lakierowa rozwarstwiona	
11	Błotnik tylny	P	Widoczne ludy nieprofesjonalnej naprawy blacharsko-lakierniczej	Powłoka lakierowa rozwarstwiona	
12	ściana boczna nadwozia	L		Powłoka lakierowa rozwarstwiona	
13	ściana boczna nadwozia	P		Powłoka lakierowa rozwarstwiona	
14	Drzwi tyłu nadwozia		Odpryski powłoki lakierowej	Zabudowa chłodnicza drzwi z p kni ciami poszycia, klosz wiatła stop p kni ty	

Na pozostałych elementach obłachowania bryły nadwozia stwierdzono również typowe dla jego okresu eksploatacji uszkodzenia powłoki lakierowej (zarysowania, odpryski, itp.). Szczegółowy stan pojazdu zobrazowany w dokumentacji zdjęciowej.



## NADWOZIE – Opis powłoki lakierowej



L.p.	Nazwa elementu	L / P	Grubość powłoki [µm]	Opis
1	Pokrywa przednia		100-140	
2	Dach		100-140	
3	Błotnik przedni	L	200-1000	
4	Drzwi przednie	L	100-140	
5	Poszycie boku	L	450-1250	
6	Błotnik tylny	L	450-1250	
7	Błotnik przedni	P	100-140	
8	Drzwi przednie	P	140-270	
9	Drzwi tylne	P	200-400	
10	Błotnik tylny	P	150-200	
11	Pokrywa (drzwi) tyłu nadwozia		110-1100	

Podane przedziały grubości powłoki lakierowej, dotyczą punktów pomiarowych. Nie mogą być traktowane jako gwarancja, że grubość powłoki lakierowej w innych punktach nie wykracza poza te przedziały. Pomiar powłoki lakierowej został wykonany urządzeniem bezdźwiękowym w posiadaniu rzeczoznawcy. Pomiar wykonany innym przyrządem może się różnić.

**WYPOSA ENIE ZEWN TRZNE**

L.p.	Nazwa elementu	L / P	Rodzaj uszkodzenia	Opis	Fot. nr
1	Zderzak przedni		Zarysowany		
2	Obudowa lusterka bocznego	L	Zarysowana	Liczne odbarwienia obudowy i mocowania	
3	Zderzak tylny		Wgniecenie, zarysowany, p kni ty		
4	Szyba przednia		Odpryski warstwy zewn trznej, p kni cie		

**NADWOZIE – Wyposa enie wewn trzne**

L.p.	Nazwa elementu	L / P	Rodzaj uszkodzenia	Opis	Fot. nr
1	Fotel przedni	L	Zabrudzony		
2	Fotel przedni	P	Zabrudzony		

Wn trze pojazdu nosi typowe dla jego okresu eksploatacji zabrudzenia oraz zu ycie wszystkich elementów.

**SILNIK z osprz tem, układem paliwowym i wydechowym**

Przegroda komory akumulatora z rozerwanymi mocowaniami  
Poziom płynu chłodniczego na warto ci minimalnej  
Wykryto lady wycieków płynów eksploatacyjnych

**ZAWIESZENIE I KOŁA**

L.p.	Nazwa elementu	L / P	Rodzaj uszkodzenia	Opis	Fot. nr
1	Opona koła przedniego	L	Nierównomierne zu ycie bieżnika		
2	Opona koła przedniego	P	Nierównomierne zu ycie bieżnika	Ci nienie w ogumieniu niepoprawne, brak mo liwo ci weryfikacji szczelno ci ogumienia podczas ogl dzin	

**UKŁAD KIEROWNICZY**

L.p.	Nazwa elementu	L / P	Rodzaj uszkodzenia	Opis	Fot. nr
1	Koło kierownicy		Wytarte	Poszycie tapicerskie poduszki powietrznej na kole kierownicy zdeformowane	

**JAZDA KONTROLNA**

- |   |                                |   |
|---|--------------------------------|---|
| 1 | Gło no pracy silnika           | Ponadnormatywnie wysoka pr dko obrotowa |
| 2 | Praca układu kierowniczego     | BEZ UWAG                                |
| 3 | Gło no (stuki) zawieszenia     | BEZ UWAG                                |
| 4 | Skuteczno hamulca zasadniczego | BEZ UWAG                                |
| 5 | Skuteczno hamulca pomocniczego | BEZ UWAG                                |

Pojazd komunikuje liczne bł dy w j zyku obcym. Istnieje prawdopodobie stwo, e pojazd komunikuje konieczno wykonania przegl du, wymiany oleju oraz niesprawne o wietlenie zewn trzne.

Pojazd uruchomiono za pomoc zewn trznego rodła zasilania  
Podczas ogl dzin agregat chłodniczy nie uruchomił si

**DOKUMENTY I KOMPLETACJA POJAZDU**

- |                        |                  |
|------------------------|------------------|
| 1 Kluczyki (ilo sztuk) | Okazano 2 sztuki |
| 2 Dowód rejestracyjny  | TAK              |

Jeden z okazanych kluczyków posiada nie poddany adnej obróbce grot.

**POZOSTAŁE INFORMACJE****1 Pochodzenie pojazdu**

Import indywidualny

**2 Weryfikacja prawdziwo ci danych obiektu**

Numer VIN wybity na karoserii, numer VIN tabliczki znamionowej zgodny z dowodem rejestracyjnym

**3 Weryfikacja odczytanego stanu drogomierza**

Porównanie ostatniego zapisu w bazie CEPIK - zgodno przebiegu

**Zastrze enia ograniczaj ce opini .**

**ü** Zawarte w niniejszej Ocenie/Raporcie informacje (w tym dotycz ce wyposa enia) słu jedynieogólnym celem informacyjnym. Ocena/Raport nie mo e by zatem traktowana jako oferta wrozumieniu przepisów Kodeksu Cywilnego oraz opisu towaru ani zapewnienia w rozumieniu art. 4Ustawy z dnia 27 lipca 2002 roku o szczególnych warunkach sprzeda y konsumenckiej.

**ü** Ocena/Raport została sporz dzone w celu ustalenia istnienia albo nieistnienia uszkodze nieakceptowalnych po zako czeniu umowy korzystania z samochodu lub innych okoliczno ci uzgodnionych w zleceniu. Ocena/Raport nie obejmuje typowych uszkodze wynikaj cych z eksploatacji samochodu oraz jego standardowego zu ycia.

**ü** Je li chcesz traktowa ten dokument jako ródo wiedzy o samochodzie przy jego zakupie, czynisz to na własn odpowiedzialno . eRzeczoznawcy sp.j. nie ponosi odpowiedzialno ci za takie u ycie tej Oceny/Raporu

**ü** Niniejsza wycena słu y wył cznie do oszacowania warto ci rynkowej przedmiotu wyceny i nie mo e by wykorzystywana do adnego innego celu, ni wymieniony powy ej. W szczególno ci wycena nie mo e stanowi podstawy do oceny cech i stanu wycenianego obiektu przy jego zakupie.

**ü** Rzeczoznawca nie bierze na siebie odpowiedzialno ci za wady ukryte (prawne i fizyczne) oraz ewentualne skutki wynikaj ce z dalszego u ytkowania przedmiotu wyceny, a tak e za skutki wykorzystania samej wyceny.

**ü** Powy sza wycena nie jest ekspertyz stanu technicznego przedmiotu wyceny i za tak nie mo e by uznawana, w szczególno ci nie mo e by traktowana jako gwarancja sprzeda y przedmiotu wyceny za oszacowan warto .

**ü** Wycen przeprowadzono w oparciu o dostarczon dokumentacj oraz badanie organoleptyczne wycenianego obiektu. Nie prowadzono bada diagnostycznych oraz weryfikacji warsztatowej przedmiotu wyceny.

**ü** Nie stwierdzono dodatkowych niesprawno ci i/lub uszkodze i/lub braków w zakresie mo liwym do ustalenia w warunkach ogl dzin tj. bez dost pu do spodu pojazdu, specjalistycznego sprz tu diagnostycznego, jazdy próbnej wykonanej w warunkach drogowych z obci eniem.

**ü** Rzeczoznawca podczas ogl dzin poza warszatem nie jest w stanie stwierdzi wypadkowej przeszło ci pojazdu. W przypadku podwy szonych warto ci pomiarów powłoki lakierowej, konieczna jest ekspertyza w warunkach warsztatowych.

**ü** Rok produkcji pojazdu - nie weryfikowano. Przyj to w oparciu o dane przekazane przez Zleceniodawc .

**ü** Niniejsza wycena nie mo e by publikowana w cało ci w jakimkolwiek dokumencie bez zgody wykonawców i bez uzgodnienia z nimi formy i tre ci takiej publikacji. Zakaz publikacji nie dotyczy postugiwania si wycen w umowach cywilno-prawnych zawieranych przez zleceniodawc i dotycz cych przedmiotu

**ü** Przed odbiorem pojazdu, kupuj cy zobowi zany jest do konfrontacji rzeczywistego stanu z informacjami zawartymi w wycenie. Odbiór przedmiotu jest równoznaczny ze zrzeczeniem si wszelkich roszcze , co do stanu technicznego.

**ü** Nie badano poprawno ci i/lub budowy numerów identyfikacyjnych/seryjnych obiektu oraz nie weryfikowano prawdziwo ci danych obiektu.

**ü** Niniejsza wycena nie mo e by traktowana jako gwarancja sprzeda y przedmiotu wyceny za oszacowan warto .

**ü** W przypadku ujawnienia dodatkowych informacji dotycz cych przedmiotowego pojazdu, niedost pnych w czasie wykonywania niniejszej opinii, zaprezentowane stanowisko mo e ulec zmianie.

**ü** W opinii zało ono, e nie wykryto adnych faktów, które mogłyby istotnie wpływa na warto wycenionego pojazdu, je li w opisie pojazdu nie widnieje inaczej.

ü Rzeczoznawca nie ponosi odpowiedzialności za ewentualne błędy wynikające z przedstawionych informacji otrzymanych od uytkownika/sprzedawcy/zamawiającego wyceny, jeżeli brak podstaw do kwestionowania ich zgodnie ze stanem rzeczywistym lub te ustalenie stanu rzeczywistego przez rzeczoznawcę było niemożliwe lub znacznie utrudnione.

ü Wyposażenie standardowe wg. Info - Ekspert/Eurotax. Rzeczoznawca nie ponosi odpowiedzialności za ewentualne błędy programu. Opis stanu technicznego pojazdu jest ważny na dzień oględzin. Rzeczoznawca nie bierze odpowiedzialności za zmiany stanu pojazdu wynikające z dalszej eksploatacji lub postoju (np. uszkodzenie akumulatora, powłoki lub powstanie ognisk korozji, uszkodzenie układu hamulcowego, itp.)

ü Jeżeli elementy jednostki napędowej, układu przeniesienia napędu itp., są rozmontowane, rzeczoznawca nie weryfikuje kompletności poszczególnych układów. Możliwość wystąpienia braków w kompletacji (np. ze względu na wykorzystanie unieruchomionego pojazdu jako „dawcy części”).

ü Nie weryfikowano odczytanego stanu drogomierza z zapisami w urzędzeniach elektronicznych pojazdu.

ü W przypadku pojazdów z niesprawnym akumulatorem lub bez niego- podłączenie sprawnego akumulatora nie gwarantuje sprawności technicznej pojazdów

ü Ustalenie wszystkich uszkodzeń, wad i braków w ukończeniu pojazdu nie jest możliwe w warunkach parkingowych, konieczna weryfikacja w warunkach warsztatowych. Warunki w jakich przeprowadzono oględziny pojazdu uniemożliwiają dokładne określenie jego sprawności oraz kompletności.

*Dokument wystawiony elektronicznie, ważny bez podpisu*



DOKUMENTACJA FOTOGRAFICZNA



Fot. nr 1



Fot. nr 2





Fot. nr 3



Fot. nr 4



Fot. nr 5



Fot. nr 6

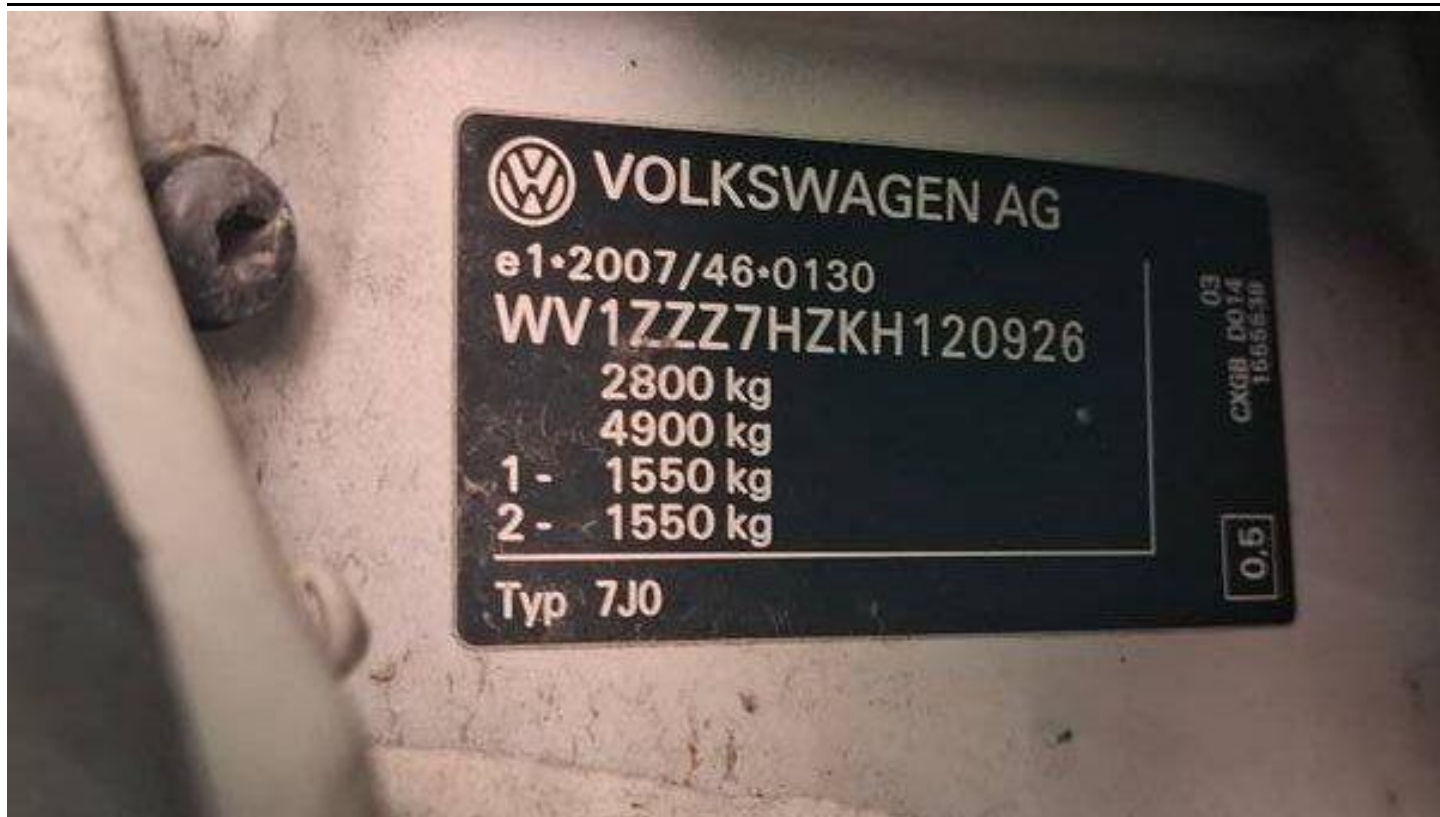


Fot. nr 7



Fot. nr 8





Fot. nr 9



Fot. nr 10



Fot. nr 11



Fot. nr 12



Fot. nr 13



Fot. nr 14





Fot. nr 15



Fot. nr 16





Fot. nr 17



Fot. nr 18



Fot. nr 19



Fot. nr 20





Fot. nr 21



Fot. nr 22





Fot. nr 23



Fot. nr 24





Fot. nr 25



Fot. nr 26



Fot. nr 27



Fot. nr 28





Fot. nr 29



Fot. nr 30





Fot. nr 31



Fot. nr 32



Fot. nr 33



Fot. nr 34



Fot. nr 35



Fot. nr 36



Fot. nr 37



Fot. nr 38





Fot. nr 39



Fot. nr 40



Fot. nr 41



Fot. nr 42



Fot. nr 43



Fot. nr 44





Fot. nr 45



Fot. nr 46



Fot. nr 47



Fot. nr 48



Fot. nr 49



Fot. nr 50



Fot. nr 51



Fot. nr 52





Fot. nr 53



Fot. nr 54



Fot. nr 55



Fot. nr 56

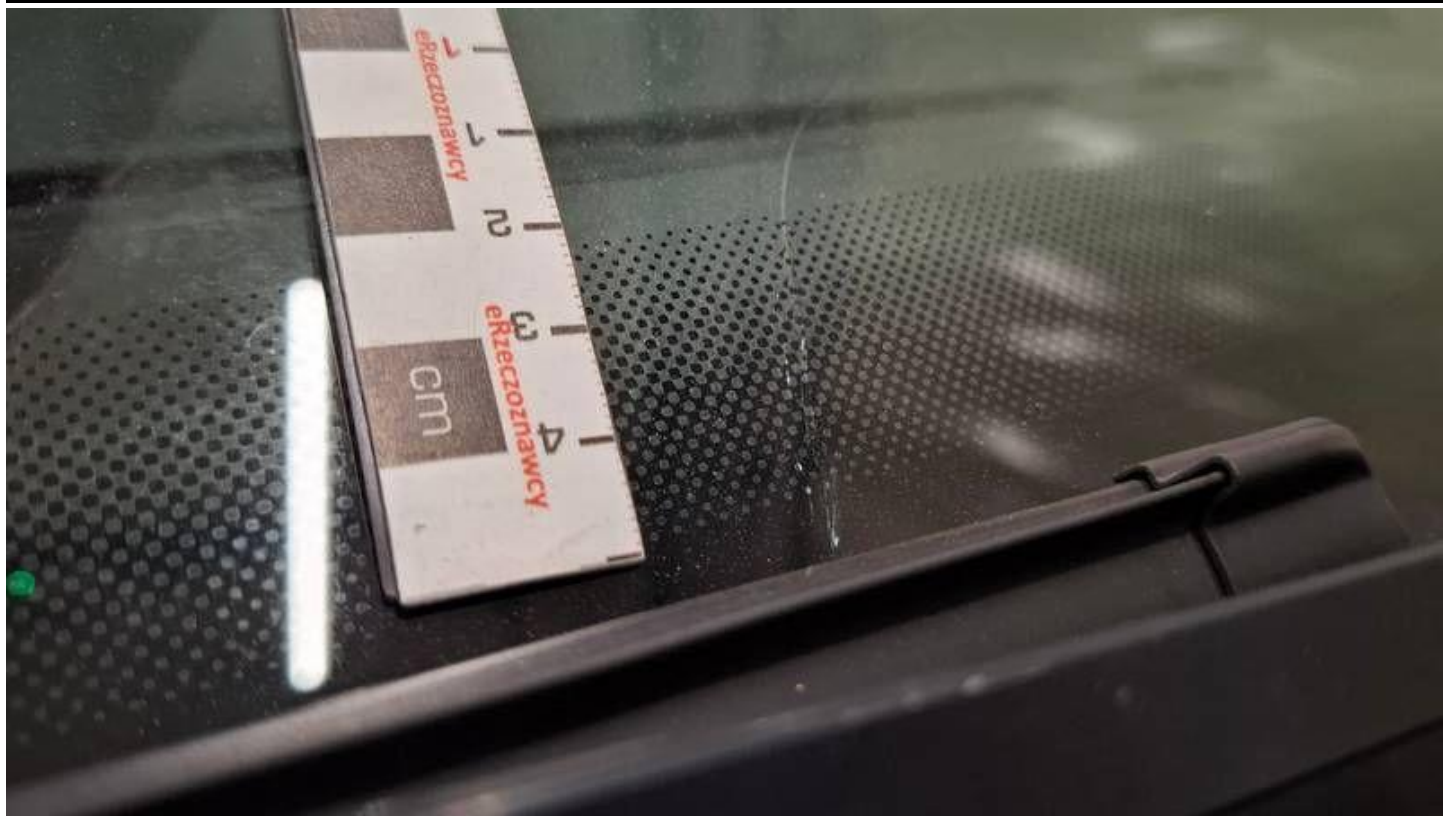


Fot. nr 57



Fot. nr 58

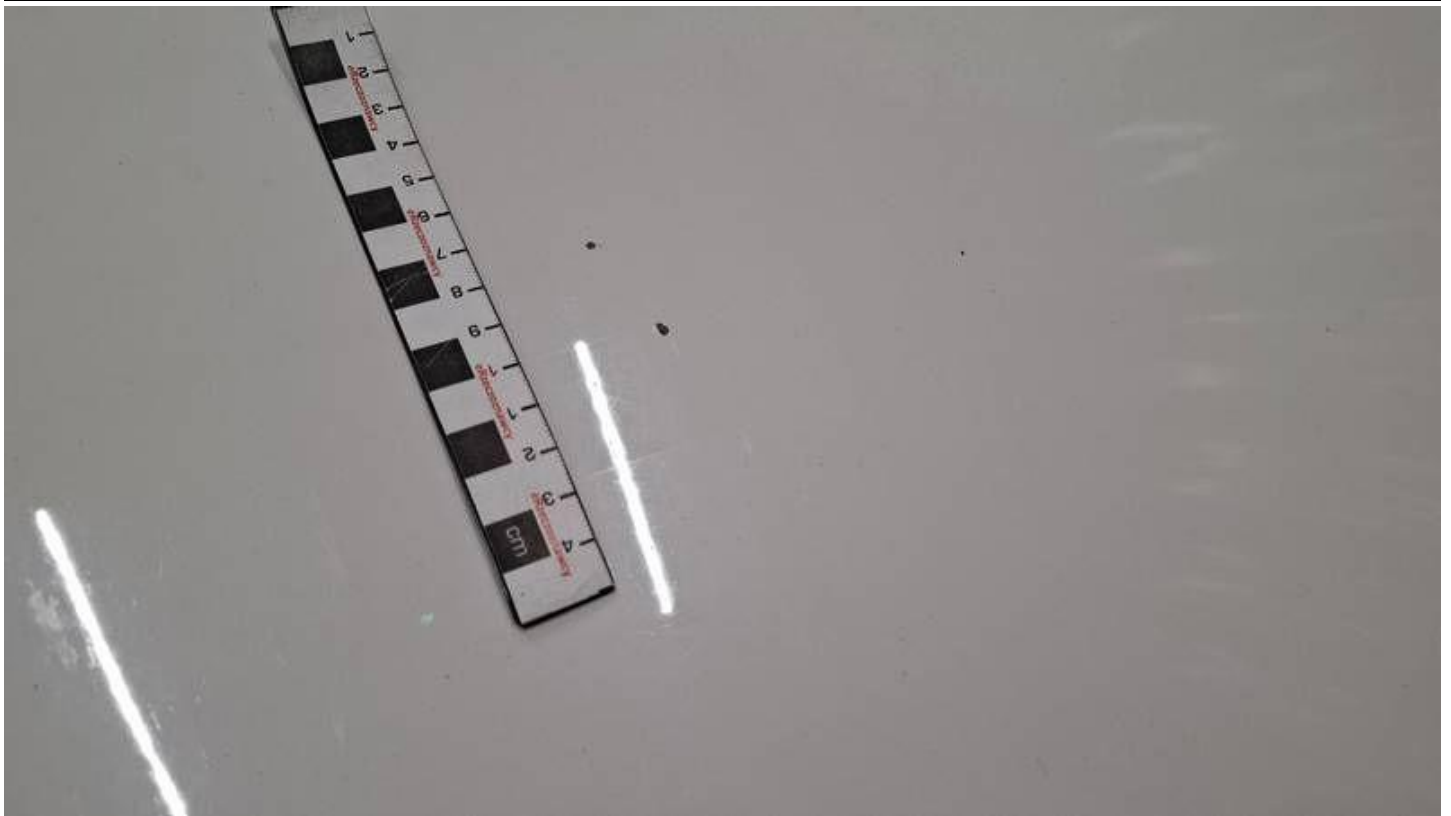




Fot. nr 59



Fot. nr 60



Fot. nr 61



Fot. nr 62



Fot. nr 63



Fot. nr 64





Fot. nr 65



Fot. nr 66



Fot. nr 67



Fot. nr 68

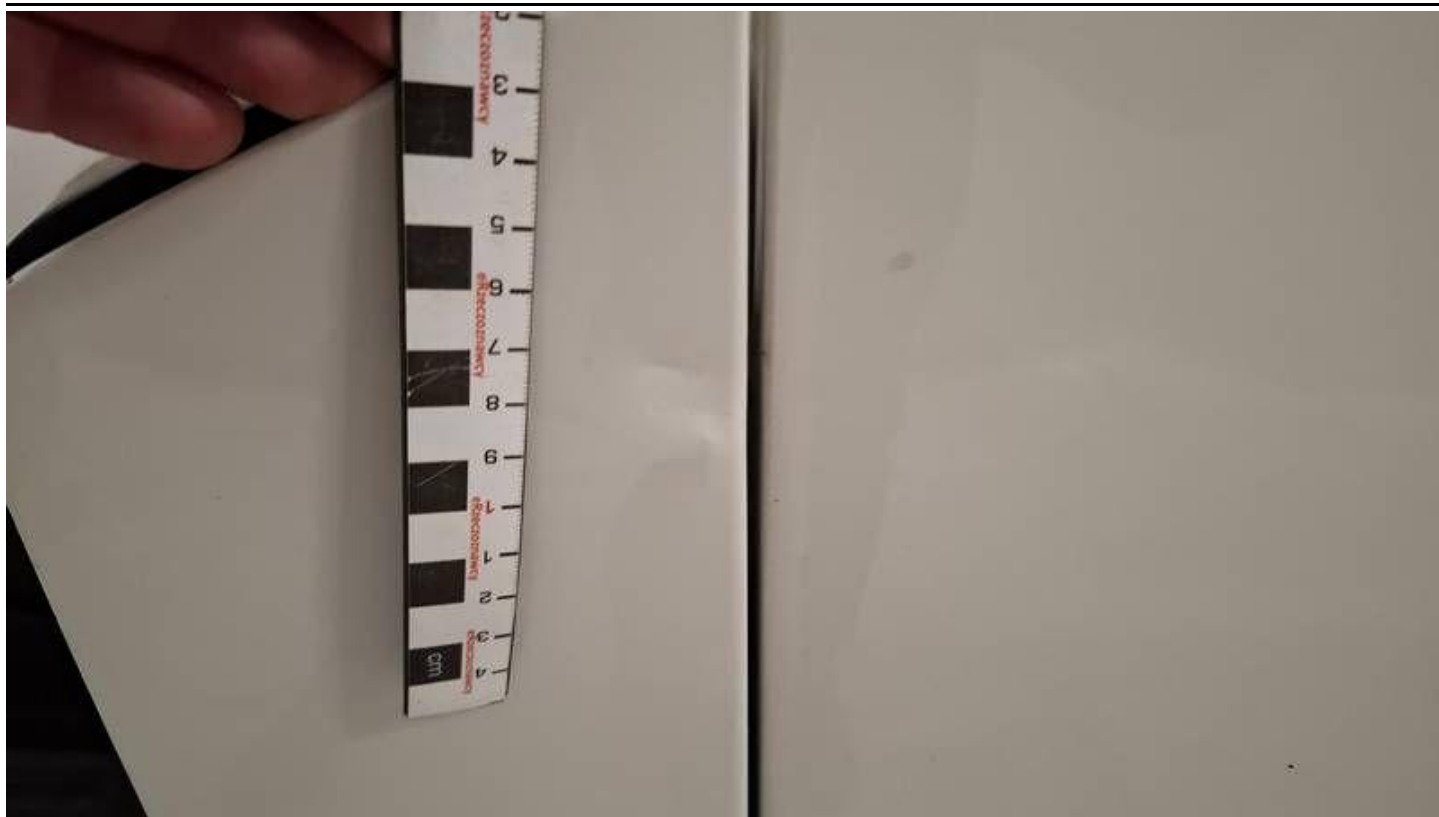


Fot. nr 69



Fot. nr 70





Fot. nr 71



Fot. nr 72



Fot. nr 73



Fot. nr 74

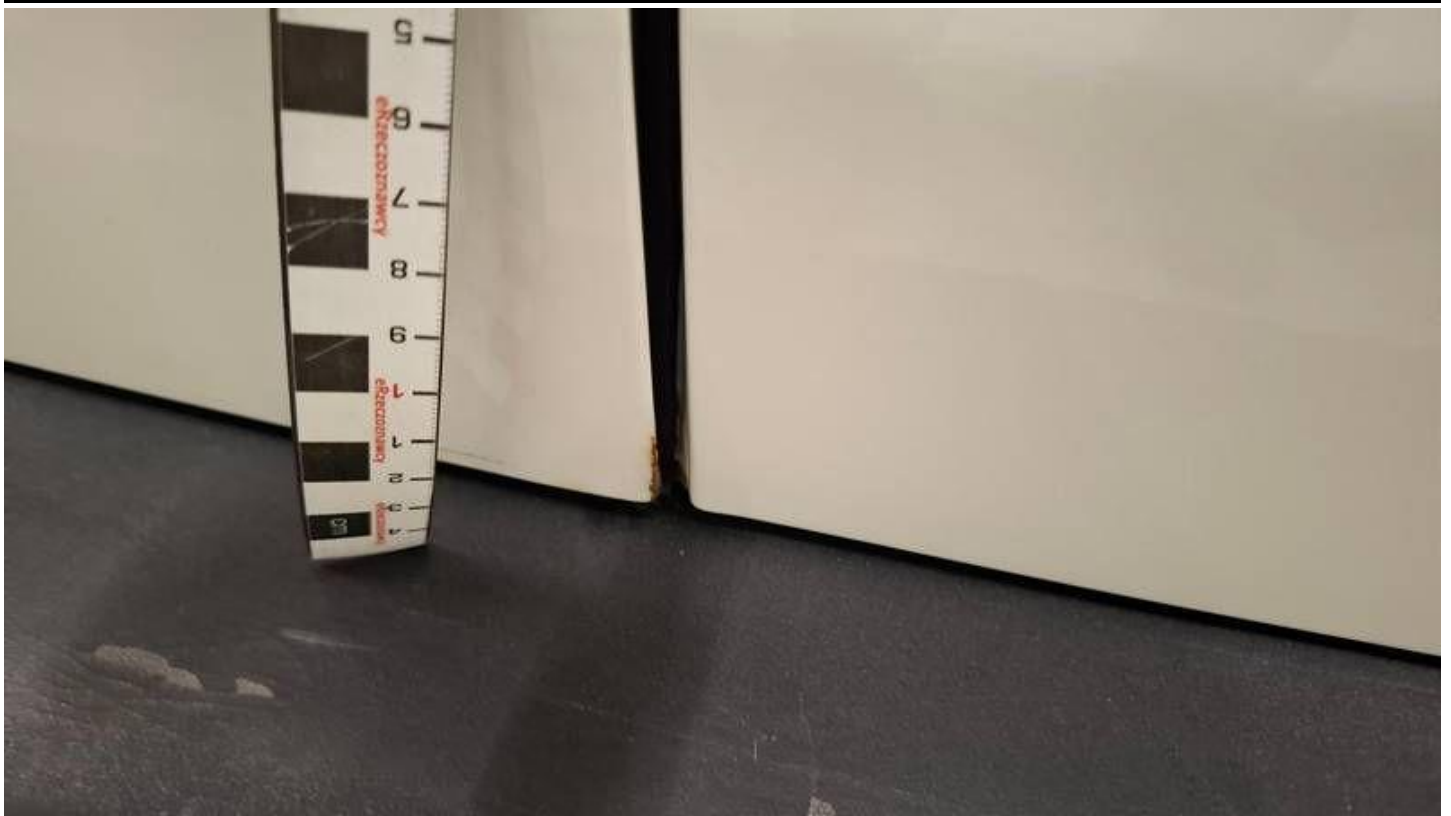


Fot. nr 75



Fot. nr 76





Fot. nr 77



Fot. nr 78



Fot. nr 79



Fot. nr 80



Fot. nr 81



Fot. nr 82





Fot. nr 83



Fot. nr 84





Fot. nr 85



Fot. nr 86



Fot. nr 87



Fot. nr 88





Fot. nr 89



Fot. nr 90



Fot. nr 91



Fot. nr 92





Fot. nr 93

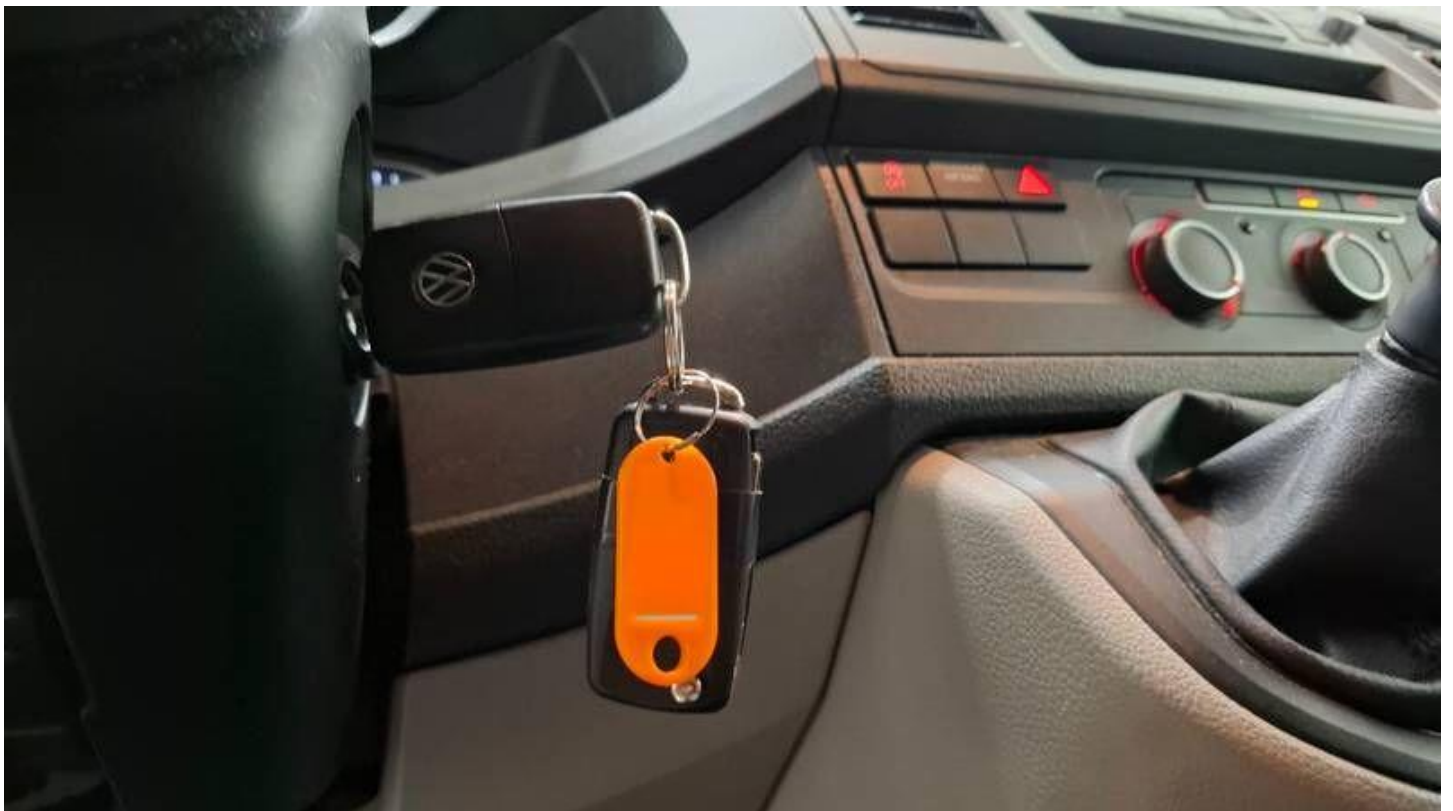


Fot. nr 94

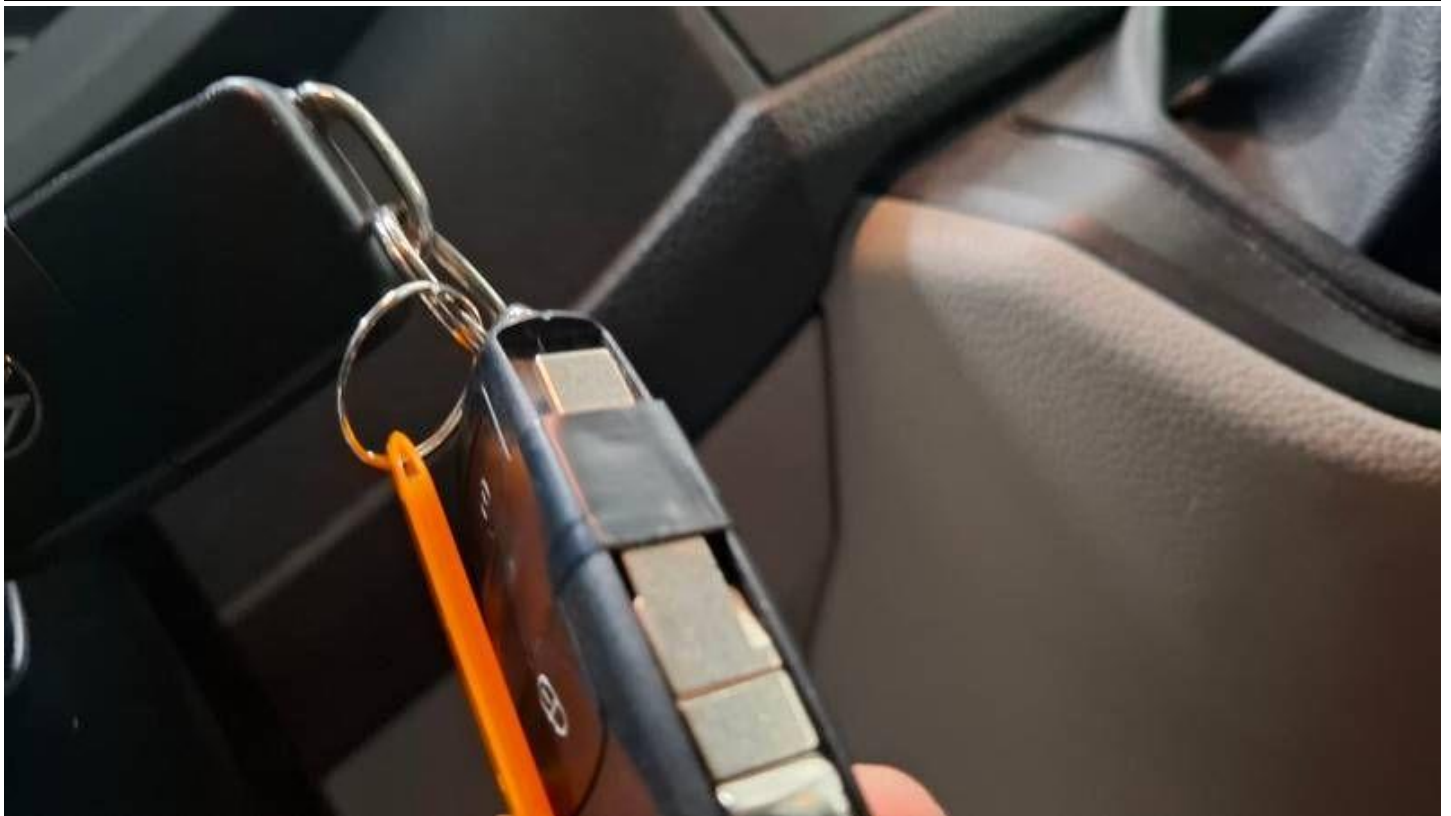




Fot. nr 95



Fot. nr 96



Fot. nr 97



Fot. nr 98





Fot. nr 99



Fot. nr 100

*Dokument wystawiony elektronicznie, wa ny bez podpisu*