

Nr zlecenia: 53/04/11/2024/PKO LEASING REMARKETING

z dnia: 2024/11/04

Zleceniodawca:

PKO Leasing
wi tokrzyska 36
00-116 Warszawa

Rzeczoznawca:

Artur Kaw cki/zatw. Pion Weryfikacyjny eRzeczoznawcy



P o g l d o w y R a p o r t S t a n u T e c h n i c z n e g o

Zadanie: Ocena stanu technicznego i okre lenie warto ci rynkowej pojazdu

DANE IDENTYFIKACYJNE POJAZDU		Dane: [D] XI-2024	
Rodzaj pojazdu:	Samochód ci arowy do 3.5t	VIN:	Z C F C 6 3 5 C 5 N 5 4 9 8 7 7 8
Marka:	IVECO	Nr rejestracyjny:	DW5UG47
Model pojazdu:	50-180 Daily MR`22 E6 3.5t	Nr Info-Ekspert:	142-14123
Wersja:	50C18HZ Hi-Matic	Rok produkcji:	2022

Wskazanie drogomierza	201550 km
Data pierwszej rejestracji	2022/10/26
Data wa no ci badania technicznego	2024/10/31
Rodzaj zabudowy	Zabudowa ci gnika siodłowego
Rodzaj kabiny	krótka
Dop. masa całk.	3500 kg
Liczba osi / Rodzaj nap du / Skrzynia biegów	2 / 4x2 / automatyczna
Rozstaw osi	3750 mm
Jednostka nap dowa	z zapłonem samoczynnym
Pojemno / Moc silnika	2998 ccm / 129kW (175KM)
Doładowanie	Turbosp. z chłodn. powietrza
Liczba cylindrów / Układ cylindrów	4 / rz dowy
Norma spalin	E6
Kolor powłoki lakierowej, (rodzaj lakieru)	Biały 2-warstwowy typu uni

R Ó N I C E W Z G L D E M P O J A Z D U B A Z O W E G O

Wycena wykonana na podstawie pojazdu o zbli onych parametrach. Zmodyfikowane elementy to:

	Pojazd bazowy	Pojazd wyceniany
Wyposa enie kabiny:		Zabudowa sypialna kabiny tylna podwójna Spojler górny
Rodzaj zabudowy	Podwozie	Zabudowa ci gnika siodłowego

Wymiary zabudowy

długość: 2950 mm

WYPOSAŻENIE STANDARDOWE

L.p.	Nazwa elementu wyposażenia	L.p.	Nazwa elementu wyposażenia
1	Belka przeciwnajazdowa tylna profil stalowy, ze wiatłami	11	System Start/Stop
2	Fartuchy p/błotne przednie	12	Szyba przednia przyciemniana
3	Fotel kierowcy komfortowy, regulowany	13	Szyba w tylnej ścianie kabiny
4	Fotel kierowcy z pełną regulacją	14	Szyby przednie regulowane elektrycznie
5	Kliny pod koła 2 szt.	15	wiatła do jazdy dziennej DRL
6	Ośłona chłodnicy z chromowanym wykończeniem	16	Tapicerka materiałowa (obręcz i wzmocnione winyl)
7	Poduszka powietrzna kierowcy	17	Zamek centralny zdalnie sterowany
8	Przygotowanie do radia cyfrowego DAB	18	Zawieszenie przednie mechaniczne - resor poprzeczny Quad Leaf
9	Sygnał ostrzegawczy cofania	19	Zestaw naprawczy opon z kompresorem
10	System elektronicznej kontroli toru jazdy ESP 9 generacji	20	Złotnicze "USB"
L.p. Nazwa pakietu / elementu pakietu wyposażenia standardowego			
1	Lusterka zewnętrzne podgrzewane i regulowane elektrycznie Lusterka zewnętrzne regulowane elektrycznie Lusterka zewnętrzne podgrzewane elektrycznie		
2	Przygotowanie do montażu radia + 4 głośniki + antena Przygotowanie do montażu radia Antena radiowa Głośniki 4 szt.		

WYPOSAŻENIE DODATKOWE

L.p.	Nazwa elementu wyposażenia
1	Pakiet Connect Manual (dopłata) wiatła p/mgielne przednie Klimatyzacja automatyczna System nawigacji satelitarnej Kierownica pokryta skórą Hamulec postojowy elektryczny Reflektory przednie LED Fotel pasażera podwójny ze stolikiem w oparciu Sprawka do klimatyzacji Tempomat aktywny ACC Ośłona chłodnicy z chromowanym wykończeniem Kolumna kierownicy regulowana w 2 płaszczyznach Wyświetlacz centralny kolorowy Zagłówki foteli przednich pełne tapicerowane z logo Daily Moduł telematyczny Connectivity Box Radio cyfrowe HI-CONNECT, sterowanie przy kierownicy, Bluetooth, wyjście USB Wykończenie deski rozdzielczej "Elegance" Ogranicznik prędkości dodatkowy nastawny zlicznik Fotel kierowcy amortyzowany z 3-stopniową regulacją, podparciem odcinka lędźwiowego i podłokietnikami
2	Skrzynka narzędziowa
3	Zawieszenie tylne pneumatyczne

OPIS ZAMONTOWANEGO W POJEŻDŻENIU OGUMIENIA

Koło	Marka, typ	Bieżnik [mm]
Przednie lewe:	KLEBER 195/75 R16 107R TRANSPO TL	4,0
Przednie prawe:	*IMPERIAL 195/75 R16C 107/105 SNOWDRAGON	2,8
Tylne LZ:	CONTINENTAL 195/75 R16C 110/108R VAN CONTACT 100 TL	2,5
Tylne LW:	CONTINENTAL 195/75 R16C 110/108R VAN CONTACT 100 TL	2,5
Tylne PZ:	CONTINENTAL 195/75 R16C 110/108R VAN CONTACT 100 TL	2,5

Tylne PW: CONTINENTAL 195/75 R16C 110/108R VAN CONTACT 100 TL 2,5

KOREKTY WARTO CI POJAZDU

KOREKTA ZA PIERWSZ REJESTRACJ	(+)
KOREKTA ZA ZMIAN WYPOSA ENIA KABINY KIEROWCY	(+)
KOREKTA ZA ZMIAN PARAMETRÓW ZABUDOWY	(+)
KOREKTA ZA WYPOSA ENIE	(+)
KOREKTA ZA PRZEBIEG	(-)
KOREKTY RÓ NE:	
Stan utrzymania i dbała o pojazd	(-)
Aktualno bada technicznych	(-)
Regionalna sytuacja rynkowa	(-)
Weryfikacja komunikatów komp. pokł.	(-)
Weryfikacja uszkodze mechanicznych	(-)
KOREKTY RÓ NE RAZEM	(-)
KOREKTA ZA OGUMIENIE	(-)

UWAGI RZECZOZNAWCY DOTYCZ CE WYCENY

Dokonano sprawdzenia historii pojazdu w bazie CEPIK.

Liczba miejsc siedz cych - 2. Brak mo liwo ci zmiany w programie IE.

Uwaga:

Rzeczoznawca dokonał ogl dzin pojazdu w warunkach parkingowych, co mogło ograniczy pełn ocen jego stanu technicznego. Dodatkowo, je eli jazda próbna została przeprowadzona (informacje w tre ci raportu), to wykonano j w warunkach parkingowych, z niewielk pr dko ci , co mo e nie odzwierciedla pełnych warunków eksploatacyjnych. Istnieje mo liwo , e w innych okoliczno ciach ujawni si dodatkowe uszkodzenia lub usterki, których nie mo na było wykry podczas obecnych ogl dzin.

Zalecamy zatem skorzystanie z mo liwo ci ogl dzin pojazdu we własnym zakresie lub w Autoryzowanej Stacji Obsługi danej marki, co pozwoli na pełniejsz weryfikacj stanu technicznego pojazdu przed udziałem w aukcji.

OPIS STANU TECHNICZNEGO ZESPOŁÓW POJAZDU**KABINA KIEROWCY - Szkielet i poszycia zewn trzne**

L.p.	Nazwa elementu	L / P	Rodzaj uszkodzenia	Opis	Fot. nr
1	Drzwi boczne	L	Odpryski powłoki lakierowej		

Na pozostałych elementach oblachowania bryły nadwozia stwierdzono równie typowe dla jego okresu eksploatacji uszkodzenia powłoki lakierowej (zarysowania, odpryski, itp.)

**KABINA KIEROWCY – Opis powłoki lakierowej**

L.p.	Nazwa elementu	L / P	Grubo powłoki [µm]	Opis
1	Pokrywa przednia		100-130 µm	
2	Błotnik przedni	L	100-130 µm	
3	Drzwi	L	100-130 µm	

4	Błotnik przedni	P	100-130 µm	
5	Drzwi	P	100-130 µm	

Podane przedziały grubo ci powłoki lakierowej, dotycz punktów pomiarowych. Nie mog by traktowane jako gwarancja, e grubo powłoki lakierowej w innych punktach nie wykracza poza te przedziały. Pomiar powłoki lakierowej został wykonany urz dzeniem b d cym w posiadaniu rzeczoznawcy. Pomiar wykonany innym przyrz dem mo e si ró ni .



WYPOSA ENIE ZEWN TRZNE

L.p.	Nazwa elementu	L / P	Rodzaj uszkodzenia	Opis	Fot. nr
1	Listwa ochronna na słupku przednim	L	Brak		
2	Lusterko boczne	L	Rozerwane		
3	Obudowa lusterka bocznego	P	P kni ty kierunkowskaz, zarysowania		
4	Spojler boczny	L	Rozerwany		



KABINA KIEROWCY – Wyposa enie wewn trzne

L.p.	Nazwa elementu	L / P	Rodzaj uszkodzenia	Opis	Fot. nr
1	Fotel przedni	L	Zabrudzony		
2	Fotel przedni	P	Brak		
3	Ogrzewanie postojowe		Brak		
4	Wykładzina dachu (podsufitka)		Zabrudzona		

Wn trze pojazdu nosi typowe dla jego okresu eksploatacji zabrudzenia oraz zu ycie wszystkich elementów.



SILNIK z osprz tem, układem paliwowym i wydechowym

Stwierdzono zabrudzenie olejem silnika w cz ci lewej. Konieczna weryfikacja w warunkach serwisowych.

JAZDA KONTROLNA

1	Gło no pracy silnika	BEZ UWAG
2	Przyspieszenia pojazdu	BEZ UWAG
3	Praca układu kierowniczego	BEZ UWAG
4	Gło no (stuki) zawieszenia	BEZ UWAG
5	Zmiana biegów, działanie sprz gła	BEZ UWAG
6	Gło no skrzyni biegów / bloku nap dowego	BEZ UWAG
7	Skuteczno hamulca zasadniczego	BEZ UWAG
8	Skuteczno hamulca pomocniczego	BEZ UWAG

Próba ruchowa przeprowadzona na niewielkim dystansie, na zimnym silniku, w warunkach parkingowych, z pr dko ci do 15 km/h.

Komunikat komputera pokładowego:

- awaria tachografu,
- przegląd serwisowy,
- kontrola lewego kierunkowskazu,

Konieczna weryfikacja w warunkach serwisowych.

DOKUMENTY I KOMPLETACJA POJAZDU

1	Kluczyki (ilo sztuk)	2 szt.
2	Dowód rejestracyjny	TAK
3	Instrukcja obsługi	TAK

POZOSTAŁE INFORMACJE

- Pochodzenie pojazdu**
Salon Polska
- Badanie poprawno ci numerów identyfikacyjnych**
Numer VIN wybity na karoserii pojazdu zgodny z DR
- Weryfikacja odczytanego stanu drogomierza**
Odczytany z licznika.

Zastrzeżenia ograniczające opinię.

Ü Zawarte w niniejszej Ocenie/Raporcie informacje (w tym dotyczące wyposażenia) służy jedynie ogólnym celom informacyjnym. Ocena/Raport nie może być zatem traktowana jako oferta w rozumieniu przepisów Kodeksu Cywilnego oraz opisu towaru ani zapewnienia w rozumieniu art. 4 Ustawy z dnia 27 lipca 2002 roku o szczególnych warunkach sprzedaży konsumenckiej.

Ü Ocena/Raport została sporządzona w celu ustalenia istnienia albo nieistnienia uszkodzeń nieakceptowalnych po zawarciu umowy korzystania z samochodu lub innych okoliczności uzgodnionych w zleceniu. Ocena/Raport nie obejmuje typowych uszkodzeń wynikających z eksploatacji samochodu oraz jego standardowego zużycia.

Ü Jeżeli chcesz traktować ten dokument jako źródło wiedzy o samochodzie przy jego zakupie, czynisz to na własną odpowiedzialność. Rzeczoznawca sp.j. nie ponosi odpowiedzialności za takie użycie tej Oceny/Raporu.

Ü Niniejsza wycena służy wyłącznie do oszacowania wartości rynkowej przedmiotu wyceny i nie może być wykorzystywana do żadnego innego celu, niż wymieniony powyżej. W szczególności wycena nie może stanowić podstawy do oceny cech i stanu wycenianego obiektu przy jego zakupie.

Ü Rzeczoznawca nie bierze na siebie odpowiedzialności za wady ukryte (prawne i fizyczne) oraz ewentualne skutki wynikające z dalszego użytkowania przedmiotu wyceny, a także za skutki wykorzystania samej wyceny.

Ü Powyższa wycena nie jest ekspertyzą stanu technicznego przedmiotu wyceny i za taką nie może być uznawana, w szczególności nie może być traktowana jako gwarancja sprzedaży przedmiotu wyceny za oszacowaną wartość.

Ü Wycenę przeprowadzono w oparciu o dostarczoną dokumentację oraz badanie organoleptyczne wycenianego obiektu. Nie prowadzono badań diagnostycznych oraz weryfikacji warsztatowej przedmiotu wyceny.

Ü Nie stwierdzono dodatkowych niesprawności i/lub uszkodzeń i/lub braków w zakresie możliwym do ustalenia w warunkach oględzin tj. bez dostępu do spodu pojazdu, specjalistycznego sprzętu diagnostycznego, jazdy próbnej wykonanej w warunkach drogowych z obciążeniem.

Ü Rzeczoznawca podczas oględzin poza warszatem nie jest w stanie stwierdzić wypadkowej przeszłości pojazdu. W przypadku podwyższonych wartości pomiarów powłoki lakierowej, konieczna jest ekspertyza w warunkach warsztatowych.

Ü Rok produkcji pojazdu - nie weryfikowano. Przyjeto w oparciu o dane przekazane przez Zleceniodawcę.

Ü Niniejsza wycena nie może być publikowana w całości w jakimkolwiek dokumencie bez zgody wykonawców i bez uzgodnienia z nimi formy i treści takiej publikacji. Zakaz publikacji nie dotyczy posługiwania się wyceną w umowach cywilno-prawnych zawieranych przez zleceniodawcę i dotyczących przedmiotu.

Ü Przed odbiorem pojazdu, kupujący zobowiązany jest do konfrontacji rzeczywistego stanu z informacjami zawartymi w wycenie. Odbiór przedmiotu jest równoznaczny ze zrzeczeniem się wszelkich roszczeń, co do stanu technicznego.

Ü Nie badano poprawności i/lub budowy numerów identyfikacyjnych/seryjnych obiektu oraz nie weryfikowano prawdziwości danych obiektu.

Ü Niniejsza wycena nie może być traktowana jako gwarancja sprzedaży przedmiotu wyceny za oszacowaną wartość.

Ü W przypadku ujawnienia dodatkowych informacji dotyczących przedmiotowego pojazdu, niedostępnych w czasie wykonywania niniejszej opinii, zaprezentowane stanowisko może ulec zmianie.

Ü W opinii założono, że nie wykryto żadnych faktów, które mogłyby istotnie wpływać na wartość wycenionego pojazdu, jeżeli w opisie pojazdu nie widnieje inaczej.

Ü Rzeczoznawca nie ponosi odpowiedzialności za ewentualne błędy wynikające z przedstawionych informacji otrzymanych od użytkownika/sprzedawcy/zamawiającego wycenę, jeżeli brak podstaw do kwestionowania ich zgodnie ze stanem rzeczywistym lub te ustalenie stanu rzeczywistego przez rzeczoznawcę było niemożliwe lub znacznie utrudnione.

Ü Wyposażenie standardowe wg. Info - Ekspert/Eurotax. Rzeczoznawca nie ponosi odpowiedzialności za ewentualne błędy programu. Opis stanu technicznego pojazdu jest ważny na dzień oględzin. Rzeczoznawca nie bierze odpowiedzialności za zmiany stanu pojazdu wynikające z dalszej eksploatacji lub postoju (np. uszkodzenie akumulatora, powiększenie lub powstanie ognisk korozji, uszkodzenie układu hamulcowego, itp.)

Ü Jeżeli elementy jednostki napędowej, układu przeniesienia napędu itp., są rozmontowane, rzeczoznawca nie weryfikuje kompletności poszczególnych układów. Możliwość wystąpienia braków w komplecie (np. ze względu na wykorzystanie unieruchomionego pojazdu jako „dawcy części”).

Ü Nie weryfikowano odczytanego stanu drogomierza z zapisami w urządzeniach elektronicznych pojazdu.

Dokument wystawiony elektronicznie, warty bez podpisu

DOKUMENTACJA FOTOGRAFICZNA



Fot. nr 1



Fot. nr 2



Fot. nr 3



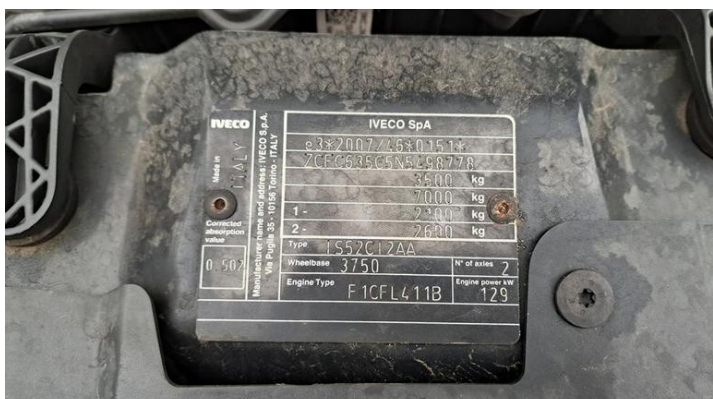
Fot. nr 4



Fot. nr 5



Fot. nr 6



Fot. nr 7



Fot. nr 8



Fot. nr 9



Fot. nr 10



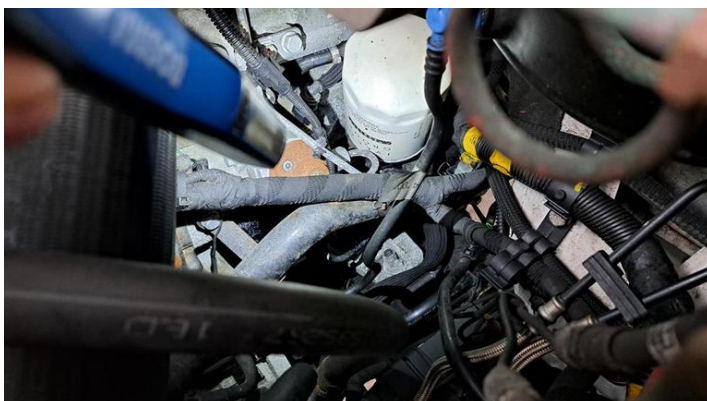
Fot. nr 11



Fot. nr 12



Fot. nr 13



Fot. nr 14



Fot. nr 15



Fot. nr 16



Fot. nr 17



Fot. nr 18



Fot. nr 19



Fot. nr 20



Fot. nr 21



Fot. nr 22



Fot. nr 23



Fot. nr 24



Fot. nr 25



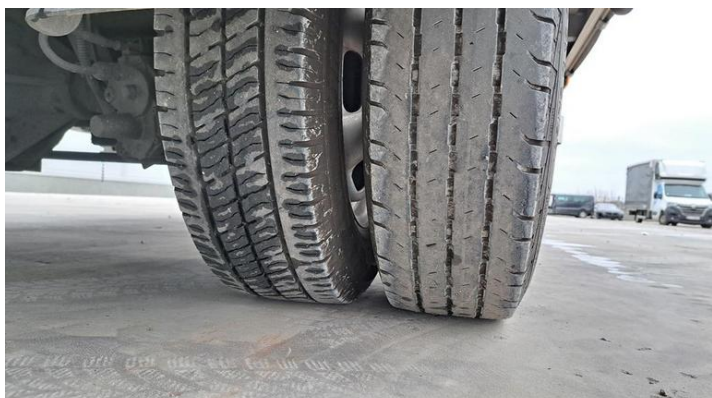
Fot. nr 26



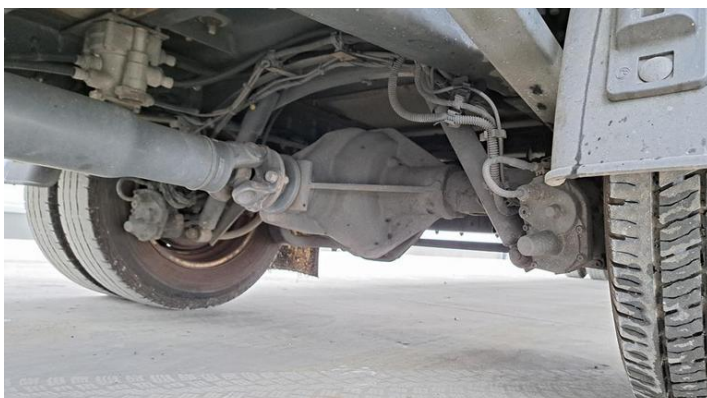
Fot. nr 27



Fot. nr 28



Fot. nr 29



Fot. nr 30



Fot. nr 31



Fot. nr 32



Fot. nr 33



Fot. nr 34



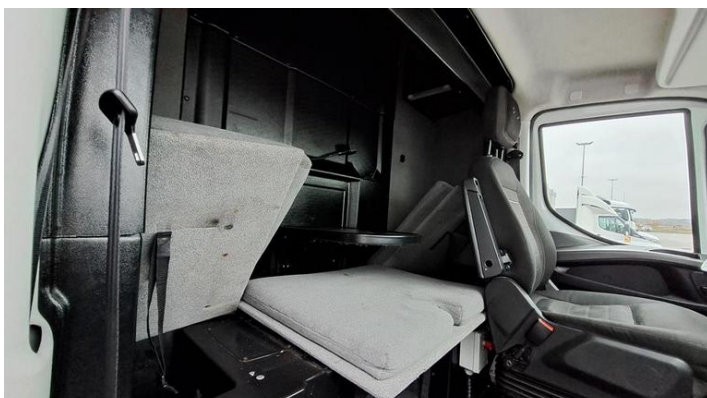
Fot. nr 35



Fot. nr 36



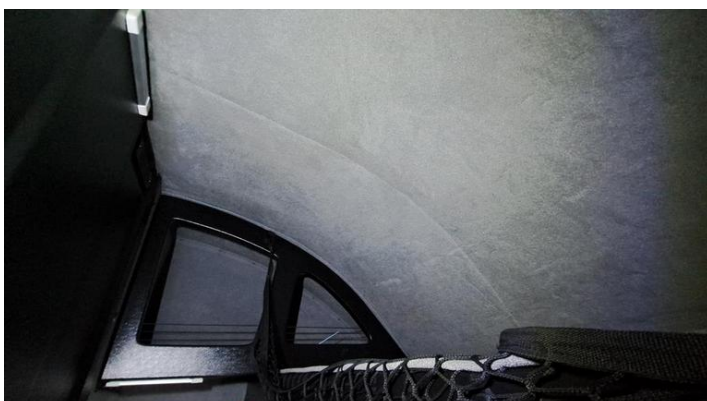
Fot. nr 37



Fot. nr 38



Fot. nr 39



Fot. nr 40



Fot. nr 41



Fot. nr 42



Fot. nr 43



Fot. nr 44



Fot. nr 45



Fot. nr 46



Fot. nr 47



Fot. nr 48



Fot. nr 49



Fot. nr 50



Fot. nr 51



Fot. nr 52



Fot. nr 53

Dokument wystawiony elektronicznie, waży bez podpisu