

DEKRA's commission No. : PKOL(W)/LODZ/86067/24/11/07  
 commission/ damage No. : 23/001182  
 Date of commission: 07-11-2024

**DEKRA Poland - Headquarters**  
 02-673 Warszawa, ul. Konstruktorska 12A

**Client :**

PKO Leasing SA  
 Świętokrzyska 36  
 00-116 Warszawa

**Expert:**

**Kacper Sosnowski (NEW)**  
 DEKRA Polska - współpraca O/Warszawa  
**Andrzej Sosnowski**  
 DEKRA Polska - Centrala

**NOTE:**

Due to the use of the document it was removed from it any information relating to the value of the vehicle, the price of equipment, adjustments, etc..

**Vehicle data**

Group of objects (Eurotax)	cars
EC code (Eurotax)	0114549
Manufacturer	BMW
Model	Seria 3 [F30/F80] 15-18
Type / version	318d Advantage aut
Body type	sedan
Number of doors / seats	4/5
Curb weight [kg]	1500
Gross vehicle weight [kg]	2075
Wheelbase 1/2	2810
Engine type	Automatic ignition
Pollution reduction system	DPF
Engine capacity [ccm]	1995
Engine Power [hp/kW]	150/110
Gearbox	automatic
Registration /record No.	WZ643FT
VIN / serial number	WBA8C31020A815138
Date of first registration	10-08-2018
Date of next. tech. test	10-08-2023
Year of manufacture	2018 (year has been verified with the manufacturer's base)
Readout [km]	62 267 (read)
Body color / type of coating	złoty/double-layered, metallized

Tyres

axle	Wheel	Manufacturer, type	Size	Measured profile
Front	right	IMPERIAL, ALLSEASON DRIVER	215/60 16 99V	5,0 mm
	left	IMPERIAL, ALLSEASON DRIVER	215/60 16 99V	5,0 mm
back	right	NEXEN, NBLUE 4SEASON	215/60 16 95H	2,4 mm
	left	NEXEN, NBLUE 4SEASON	215/60 16 95H	4,0 mm

Standard equipment by Eurotax

- |   |  |
|---|--|
| 1. Additional gauges  | 24. LED rear lights                                |
| 2. Airbag: other  | 25. Leather steering wheel                         |
| 3. Alarm  | 26. Light Alloy wheels 16"                         |
| 4. Antilock-Brake-System (ABS)  | 27. Limited slip differential in general           |
| 5. Armrest (s) front  | 28. Multi functional steering wheel                |
| 6. Automatic climate control  | 29. On board computer                              |
| 7. Automatic dimlight activation, Rain sensor   | 30. Other  |
| 8. Bluetooth interface, Hands-free system, USB in   | 31. Other  |
| 9. Bord entertainment: other accessories  | 32. Park Distance Control rear                     |
| 10. Central locking   | 33. Power steering                                 |
| 11. Child seat fixation   | 34. Radio  |
| 12. Colored glass   | 35. Rear headrests                                 |
| 13. Cruise control  | 36. Rear seat-backs foldable in two separate parts |
| 14. Driver airbag, Head airbags front, Passenger airbag, Side airbag driver and passenger | 37. Selectable driveline characteristics           |
| 15. ESP (Electronical Stabilizing Program), Traction control                              | 38. Servotronic                                    |
| 16. Exterior lighting: other  | 39. Start/Stop system                              |
| 17. Extra power outlet  | 40. Steering wheel manually adjustabe              |
| 18. Floor mat   | 41. Storage facilities in general                  |
| 19. Follow me home  | 42. Telematic                                      |
| 20. Follow me home  | 43. Textile upholstery                             |
| 21. Interior lights: other accessories  | 44. Uni-Lackierung                                 |
| 22. LED Fog Lamps   | 45. Vehicle immobilizer                            |
| 23. LED front dim light   | 46. Wheel bolt locks                               |

Dealer's equipment (selected items)

- |  |   |
|--|---|
| 1. Bord communication: other .....                               | - |
| 2. LED front dim light .....                                     | - |
| 3. Metallic paint .....  | - |
| 4. Navigation system .....                                       | - |
| 5. Park Distance Control front, Park Distance Control rear ..... | - |
| 6. Rear-view mirror autodimming .....                            | - |

**Base value of the vehicle**

Base value of the vehicle by Eurotax (net) .....

**Corrections**

First registration

Mileage

Equipment

Tyres

Other

Regularity of service review ..... -  
Earlier repairs ..... -  
Braki, uszkodzenia stan, weryfikacja serwisowa ..... -

Basic print without information about the vehicle's value - duey to use of the document any information relating to the value of the vehicle, the price of equipment, adjustments, etc.. were removed

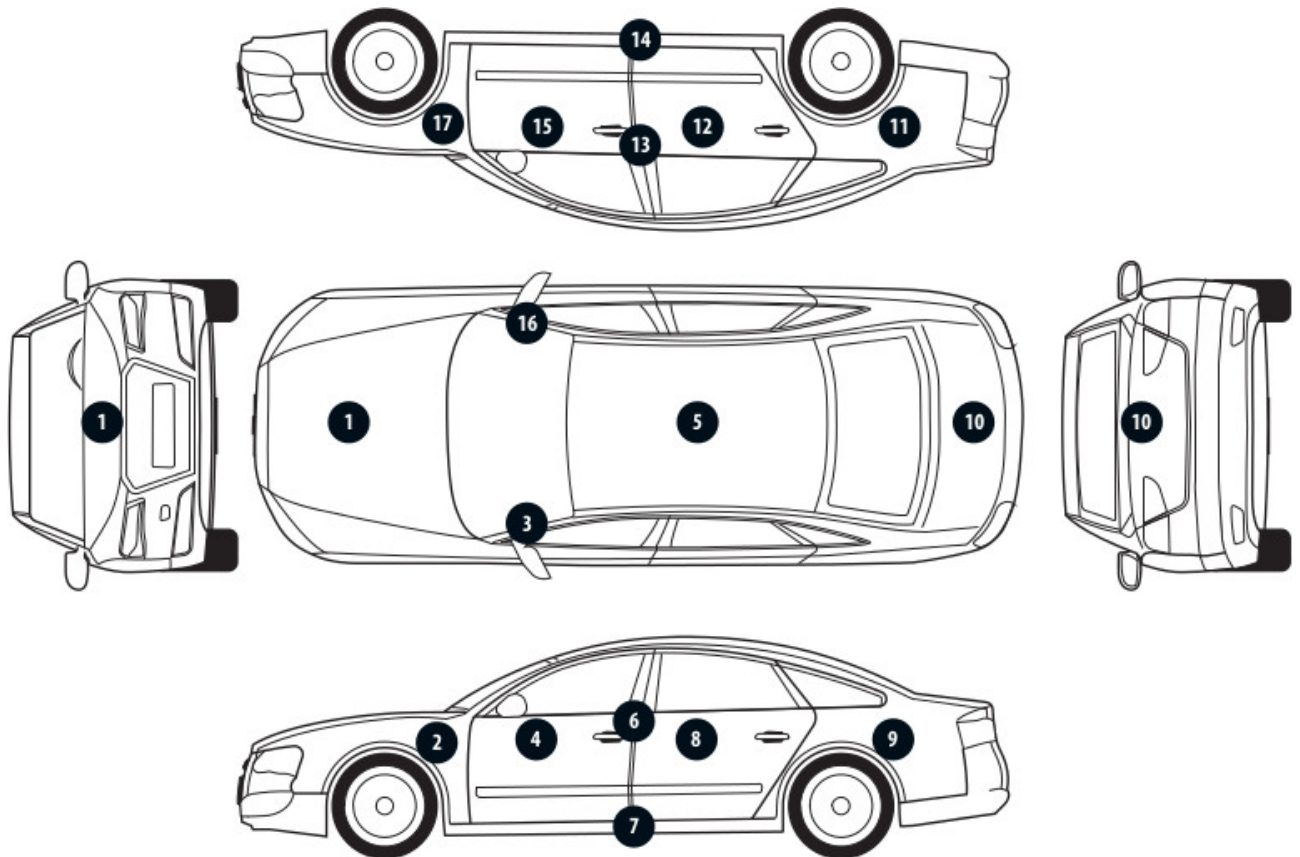
---

Date: 14-11-2024

DEKRA's expert:  
Kacper Sosnowski (NEW)  
Andrzej Sosnowski

**Document issued electronically valid without signature.**

Measurement of thickness of the vehicle lacquer coating



No. of controlled item	Controlled item	Measured range of thickness of the lacquer coat [ $\mu\text{m}$ ]
1	Front cover	to 150
2	Front left fender	to 150
3	Left front pillar	to 150
4	Front left door	to 150
5	Roof	to 150
6	Left middle pillar	to 150
7	Right side sill	150 - 2000
8	Left rear door	150 - 300
9	Rear left fender	150 - 500
10	Cover/lid	150 - 300
11	Right rear fender	to 150
12	Right rear door	to 150
13	Right middle pillar	to 150
14	Right side sill	to 150
15	Front right door	to 150
16	Right front pillar	to 150
17	Front right fender	to 150

Description of the technical condition

A detailed description of the technical condition contains in Description of the technical condition attached to following expertise.

General comments - regarding valuation**Vehicle documents**

During the inspection the registration proof of the vehicle was presented and its photo was taken and enclosed to the expertise.

During the inspection the service book was presented and its number is given below:  
elektroniczna

**Information concerning the origin of the vehicle**

Lack of reliable data.

**Anti-theft protection - immobilizer**

- as a result of the inspection of the vehicle found no malfunctions of the immobilizer in the extent possible to determine during the inspection of the vehicle in the non- workshop conditions.

**Anti-theft protection - other:**

not found

**Additional comments on the car:**

Not applicable.

**Test drive**

Test drive of the vehicle was conducted. Test drive in the full extent is not possible. Comment below:  
ograniczenia

**Checking of the correctness and / or construction of identification / serial numbers of the object:**

Not tested

**Verification of the accuracy of the object data, including year of production, and other.**

Not conducted - adopted according to the documents presented and indicated sources.

- The read odometer status has not been verified with records in electronic equipment of the vehicle.
- This expertise is used exclusively to estimate the market value of the item pricing and can not be used for any purpose other than those mentioned above.
- An expert assumes no responsibility for hidden defects (legal and physical) and the possible consequences arising from the continuing use of the subject of valuation, and for the consequences of using the same valuation.
- The above pricing is not an expertise of the technical condition of the subject of valuation and as such can not be considered, in particular, can not be treated as a guarantee for the sales subject of the valuation for estimated value.
- This evaluation may not be published as whole in any document without consent of its executors and without their consent as to the form and contents of such publication.
- The evaluation has been carried out basing on delivered documentation and organoleptic examination of

the assessed object. No diagnostic examination has been carried out, nor any workshop verification of the assessed object.

- This expertise has been issued basing on inspection of the assessed object in conditions ruling in its availability location.

---

#### Comments to the commission - regarding valuation

##### **Kluczyki**

TAK

1

---

#### Expert comments - regarding valuation

Rysy na samochodzie. Brak płynu zestawu naprawczego. Informacja o wymianie płynu hamulcowego. Informacja o wymianie oleju silnikowego. Informacja o wymianie okładzin hamulcowych przód. Informacja o wymianie baterii kluczyka.

#### Restrictive disclaimer - regarding valuation

Nie weryfikowano szczegółowo stanu układu napędowego, zawieszenia, kierowniczego, hamulcowego oraz wydechowego. Ocena została wykonana bez użycia podnośnika i specjalistycznego sprzętu diagnostycznego, nie dokonywano demontażu osłon i innych elementów. Ocena określa ogólny stan pojazdu na dzień oględzin w miejscu jego udostępnienia, nie może być zatem traktowana jako kompleksowa ocena stanu technicznego. Specyfikacja wg. programu operacyjnego w zakresie wyposażenia standardowego i dodatkowego nie gwarantuje zgodności ze stanem faktycznym w zakresie możliwym do ustalenia przez rzeczoznawcę podczas oględzin pojazdu.

Pomiar grubości powłoki lakierowej wykonano w miejscach możliwych do ich wykonania pomiary nie gwarantują oryginalności poszczególnych elementów poddanych ocenie.

- W Ocenie/Raporcie uwzględniono niesprawności, uszkodzenia, braki itp., które były możliwe do stwierdzenia organoleptycznego, w warunkach oględzin (z uwzględnieniem: stanu czystości pojazdu, warunków atmosferycznych, oświetlenia itd.) oraz bez weryfikacji serwisowej, bez dostępu do spodu pojazdu, bez specjalistycznego sprzętu diagnostycznego (w tym bez diagnostyki komputerowej), bez jazdy próbnej wykonanej w warunkach drogowych z obciążeniem.
- W ramach Oceny/Raportu nie weryfikowano odczytanego stanu drogomierza z zapisami w urządzeniach elektronicznych pojazdu.
- Rzeczoznawca nie bierze na siebie odpowiedzialności za wady ukryte (prawne i fizyczne) oraz ewentualne skutki wynikające z dalszego użytkowania przedmiotu oceny, a także za skutki wykorzystania samej oceny.
- Podane przedziały grubości powłoki lakierowej, dotyczą punktów pomiarowych. Nie mogą być traktowane jako gwarancja, że grubość powłoki lakierowej w innych punktach nie wykracza poza te przedziały.
- Zawarte w niniejszej Ocenie/Raporcie informacje (w tym dotyczące wyposażenia) służą jedynie ogólnym celom informacyjnym. Ocena/Raport nie może być zatem traktowana jako oferta w rozumieniu przepisów Kodeksu Cywilnego oraz opisu towaru ani zapewnienia w rozumieniu art. 4 Ustawy z dnia 27 lipca 2002 roku o szczególnych warunkach sprzedaży konsumenckiej.
- Niniejsza Ocena/Raport nie jest szczegółową oceną stanu technicznego.

Ocenę/Raport wykonano w kierunku ujawnienia uszkodzeń nieakceptowanych z punktu widzenia właściwego przewodnika zwrotu pojazdu lub innych ustaleń ze Zleceniodawcą. Tym samym Ocena/Raport może nie ujmować typowych zużyć i uszkodzeń eksploatacyjnych.

PHOTOGRAPHIC DOCUMENTATION



**Photo 1.**  
Przekątna przednia lewa



**Photo 2.**  
Przód



PHOTOGRAPHIC DOCUMENTATION



**Photo 3.**  
Przekątna przednia prawa



**Photo 4.**  
Bok prawy z przodu



PHOTOGRAPHIC DOCUMENTATION



**Photo 5.**  
Bok prawy z tyłu



**Photo 6.**  
Przekątna tylna prawa

PHOTOGRAPHIC DOCUMENTATION



**Photo 7.**  
Tyl



**Photo 8.**  
Przekątna tylna lewa

PHOTOGRAPHIC DOCUMENTATION



**Photo 9.**  
Bok lewy z tyłu

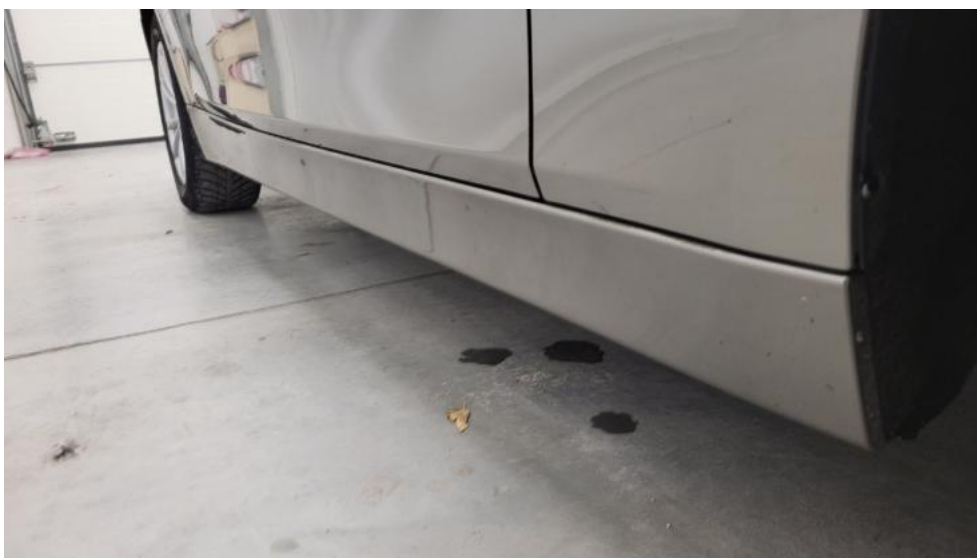


**Photo 10.**  
Bok lewy z przodu

PHOTOGRAPHIC DOCUMENTATION



**Photo 11.**  
Próg lewy (widok od przodu)



**Photo 12.**  
Próg prawy (widok od przodu)

PHOTOGRAPHIC DOCUMENTATION



**Photo 13.**  
Spód pojazdu przód



**Photo 14.**  
Spód pojazdu tył



PHOTOGRAPHIC DOCUMENTATION



**Photo 15.**  
Tarcza hamulcowa przednia prawa



**Photo 16.**  
Tarcza hamulcowa tylna prawa



PHOTOGRAPHIC DOCUMENTATION



**Photo 17.**  
Tarcza hamulcowa tylna lewa



**Photo 18.**  
Tarcza hamulcowa przednia lewa

PHOTOGRAPHIC DOCUMENTATION



**Photo 19.**  
Bagażnik



**Photo 20.**  
Koło zapasowe

PHOTOGRAPHIC DOCUMENTATION



**Photo 21.**  
Komora silnika



**Photo 22.**  
Numer identyfikacyjny



PHOTOGRAPHIC DOCUMENTATION



**Photo 23.**  
Tabliczka znamionowa



**Photo 24.**  
Zestaw wskaźników - przebieg

PHOTOGRAPHIC DOCUMENTATION



**Photo 25.**

Widok przez otwarte drzwi przednie lewe



**Photo 26.**

Kierownica z lewej strony

PHOTOGRAPHIC DOCUMENTATION



**Photo 27.**

Widok przez otwarte drzwi tylne lewe



**Photo 28.**

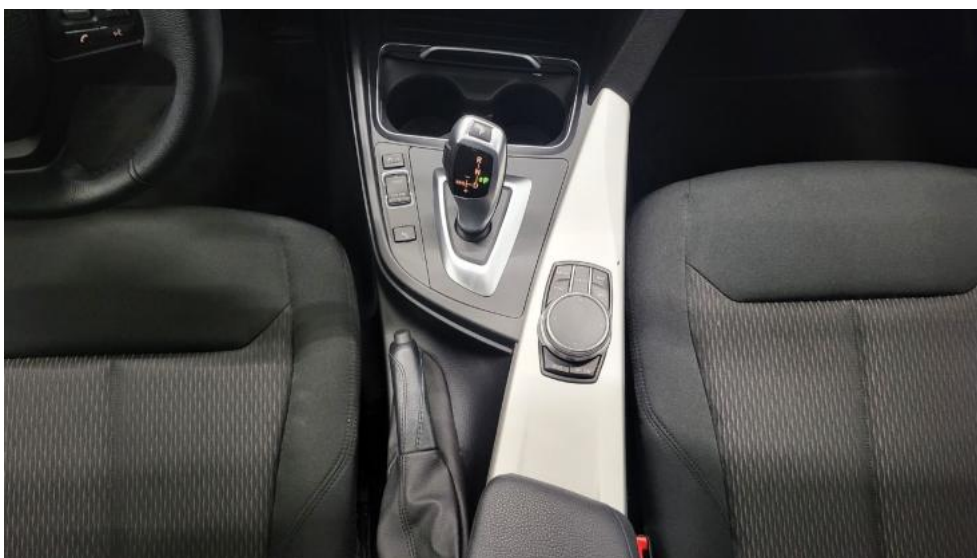
Widok z tylnej kanapy na deskę rozd.



PHOTOGRAPHIC DOCUMENTATION



**Photo 29.**  
Konsola środkowa



**Photo 30.**  
Tunel środkowy



PHOTOGRAPHIC DOCUMENTATION

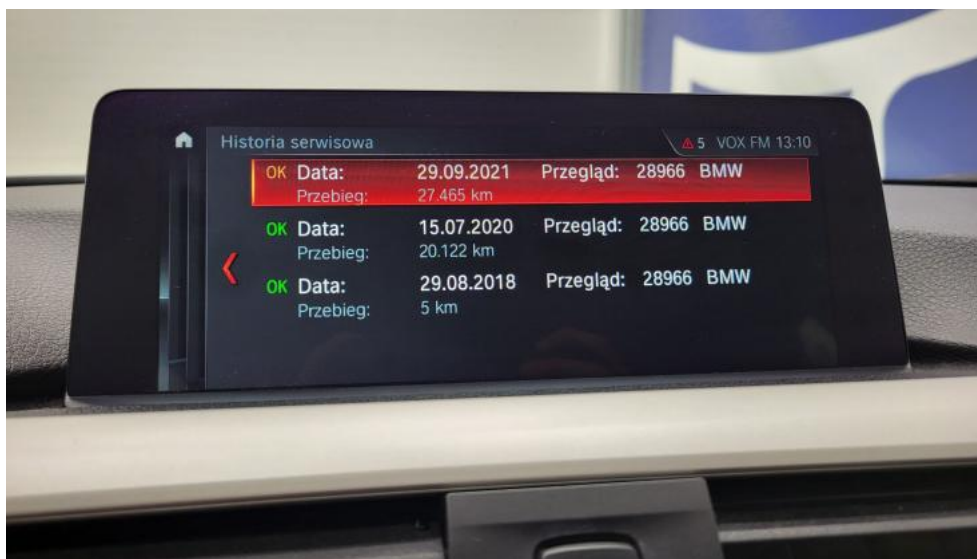


**Photo 33.**  
Dow. Rej. Str.2 i klucze



**Photo 34.**  
Książka serwisowa – dane



PHOTOGRAPHIC DOCUMENTATION**Photo 35.**

Książka serwisowa – ostatni przegląd

**Photo 36.**

Zestaw naprawczy koła

PHOTOGRAPHIC DOCUMENTATION



**Photo 37.**  
Zdjęcie do protokołu

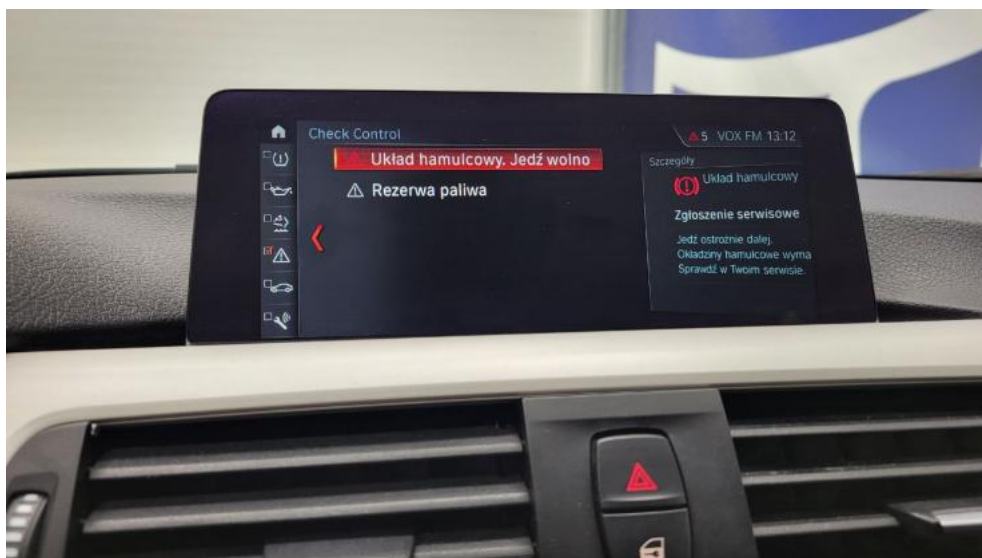


**Photo 38.**  
Zdjęcie do protokołu

PHOTOGRAPHIC DOCUMENTATION



**Photo 39.**  
Zdjęcie do protokołu



**Photo 40.**  
Zdjęcie do protokołu



PHOTOGRAPHIC DOCUMENTATION



**Photo 41.**  
Zdjęcie do protokołu



**Photo 42.**  
Zdjęcie do protokołu

PHOTOGRAPHIC DOCUMENTATION



**Photo 43.**  
Zdjęcie do protokołu



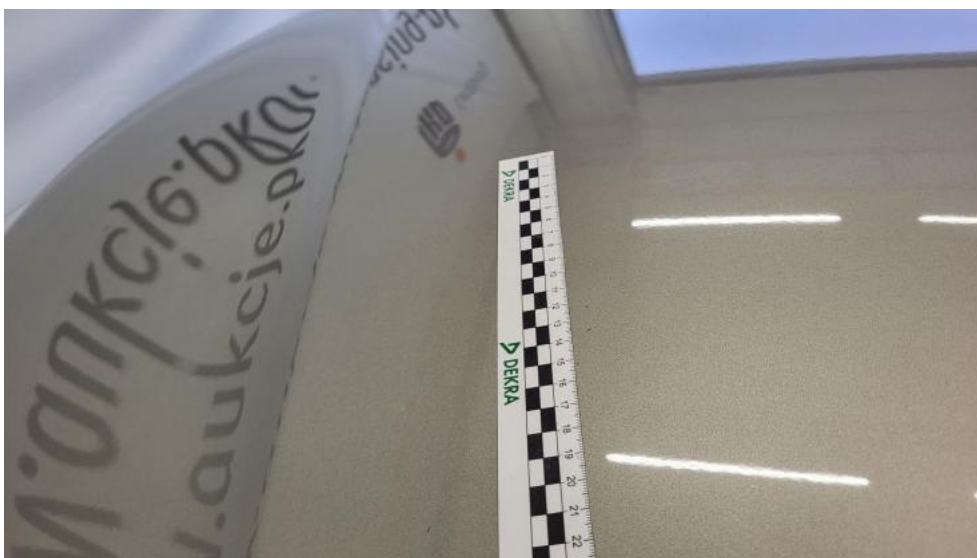
**Photo 44.**  
Czujniki parkowania przód - Rysa/odprysk 1

PHOTOGRAPHIC DOCUMENTATION



**Photo 45.**

Pokrywa komory silnika - Rysa/odprysk 1



**Photo 46.**

Pokrywa komory silnika - Rysa/odprysk 2

PHOTOGRAPHIC DOCUMENTATION



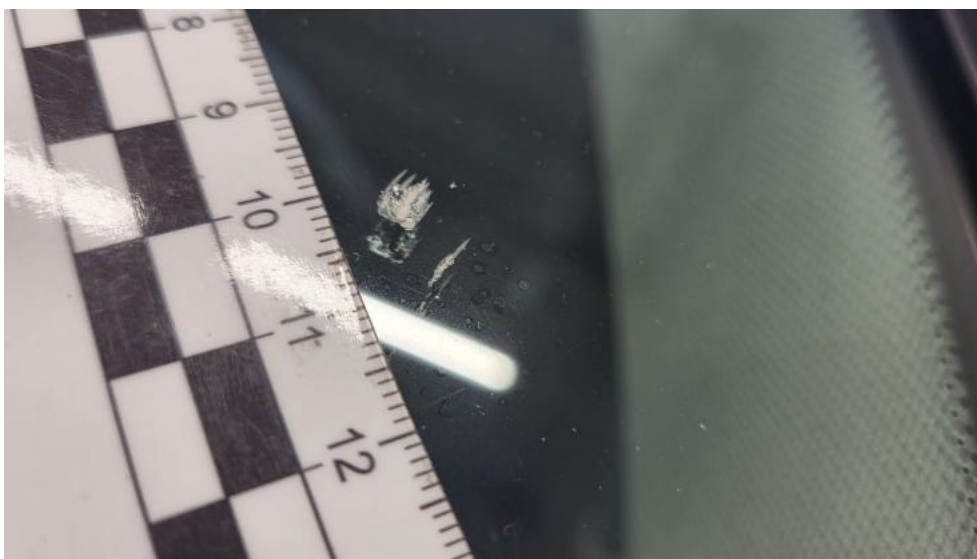
**Photo 47.**  
Pokrywa komory silnika() - Rysa/odprysk 3



**Photo 48.**  
Szyba czołowa - zdjęcie poglądowe 1

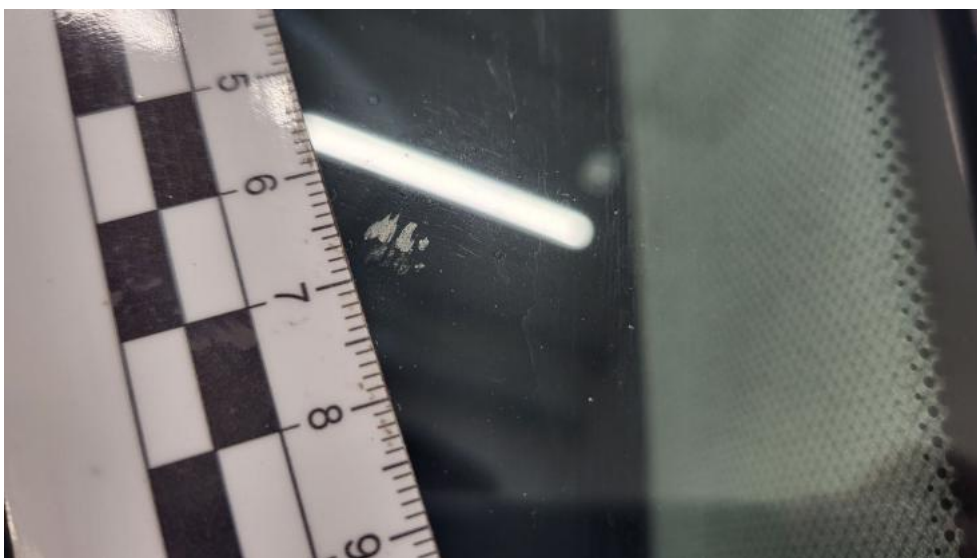


PHOTOGRAPHIC DOCUMENTATION



**Photo 49.**

Szyba czołowa - Rysa/odprysk 1



**Photo 50.**

Szyba czołowa - Rysa/odprysk 2

PHOTOGRAPHIC DOCUMENTATION



**Photo 51.**  
Zderzak - Rysa/odprysk 1



**Photo 52.**  
Błotnik przedni P - Wgniecenie/odkształcenie 1

PHOTOGRAPHIC DOCUMENTATION



**Photo 53.**  
Błotnik przedni P - Wgniecenie/odkształcenie 2



**Photo 54.**  
Drzwi przednie P - Wgniecenie/odkształcenie 1

PHOTOGRAPHIC DOCUMENTATION



**Photo 55.**

Lusterko zew P - Rysa/odprysk 1



**Photo 56.**

Felga aluminiowa tylna P - Rysa/odprysk 1



PHOTOGRAPHIC DOCUMENTATION



**Photo 57.**  
Zderzak tylny - Rysa/odprysk 1



**Photo 58.**  
Zderzak tylny - Wgniecenie/odkształcenie 1

PHOTOGRAPHIC DOCUMENTATION



**Photo 59.**  
Zderzak tylny - Wgniecenie/odkształcenie 2



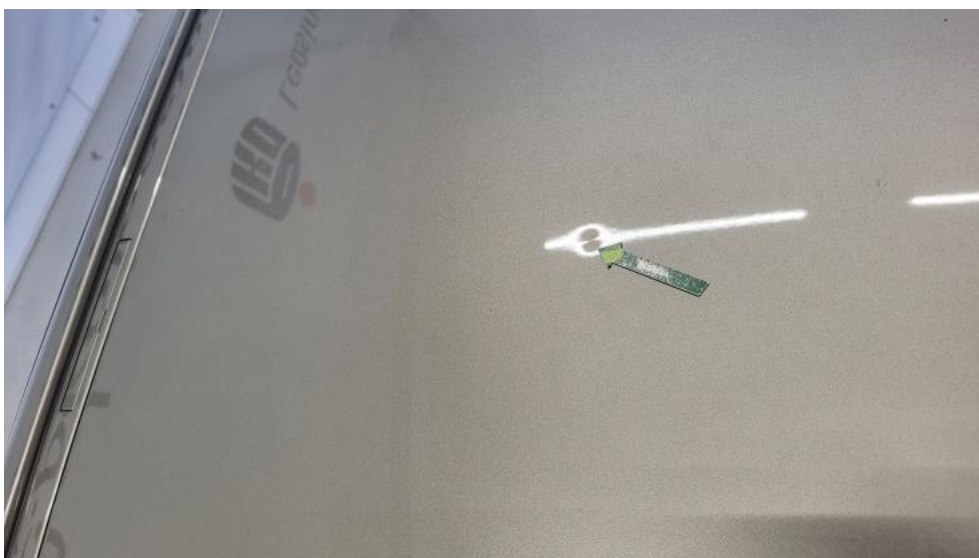
**Photo 60.**  
Zderzak tylny - Pęknięcie/rozerwanie 1

PHOTOGRAPHIC DOCUMENTATION



**Photo 61.**

Dach - zdjęcie poglądowe 1



**Photo 62.**

Dach - Wgniecenie/odkształcenie 1

PHOTOGRAPHIC DOCUMENTATION



**Photo 63.**  
Błotnik tylny L / Ściana boczna L - Rysa/odprysk 1



**Photo 64.**  
Drzwi przed L - Rysa/odprysk 1



PHOTOGRAPHIC DOCUMENTATION



**Photo 65.**

Drzwi przed L - Rysa/odprysk 2



**Photo 66.**

Drzwi przed L() - Rysa/odprysk 3

PHOTOGRAPHIC DOCUMENTATION



**Photo 67.**  
Drzwi przed L - Wgniecenie/odkształcenie 1



**Photo 68.**  
Drzwi tylne L - Rysa/odprysk 1

PHOTOGRAPHIC DOCUMENTATION



**Photo 69.**  
Drzwi tylne L - Rysa/odprysk 2



**Photo 70.**  
Drzwi tylne L() - Rysa/odprysk 3

PHOTOGRAPHIC DOCUMENTATION



**Photo 71.**  
Konsola środkowa - Rysa/odprysk 1



**Photo 72.**  
Fotel prz. lew. - Inne 1



PHOTOGRAPHIC DOCUMENTATION

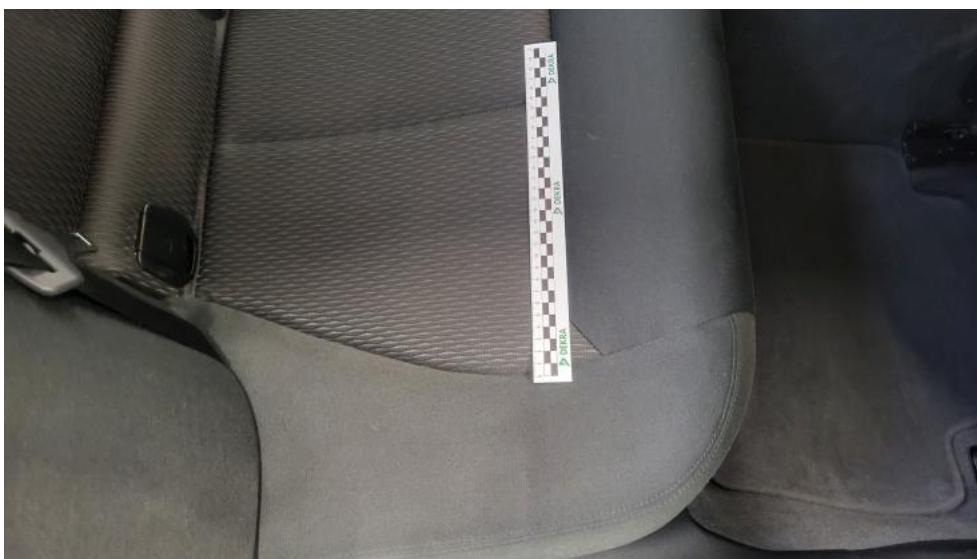


**Photo 73.**  
Fotel prz. praw. - Inne 1



**Photo 74.**  
Kanapa tyl. - Inne 1

PHOTOGRAPHIC DOCUMENTATION



**Photo 75.**  
Kanapa tyl. - Inne 2



**Photo 76.**  
Tapicerka drzwi przednich P - Wgniecenie/odkształcenie 1

PHOTOGRAPHIC DOCUMENTATION



**Photo 77.**

Tapicerka drzwi przednich P - Wgniecenie/odkształcenie 2



**Photo 78.**

Tapicerka drzwi tylnych L - Wgniecenie/odkształcenie 1

PHOTOGRAPHIC DOCUMENTATION



**Photo 79.**

Uchwyt drzwi prze P - Rysa/odprysk 1



**Photo 80.**

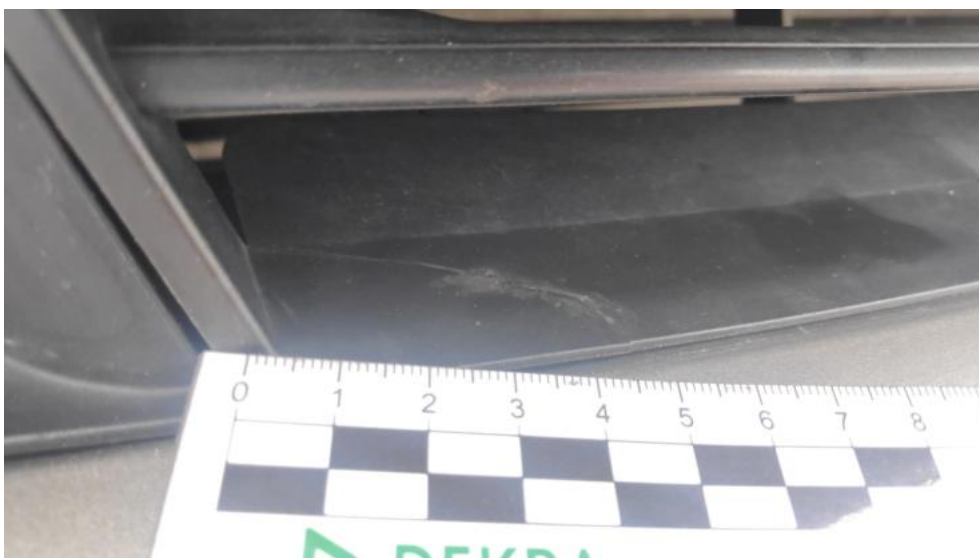
Uchwyt drzwi tyl L - Inne 1



PHOTOGRAPHIC DOCUMENTATION



**Photo 81.**  
Podsufitka - Inne 1



**Photo 82.**

PHOTOGRAPHIC DOCUMENTATION



**Photo 83.**

Wykładzina przestrzeni bagażowej - Inne 1