

Nr zlecenia DEKRA: PKOL(W)/LODZ/13677/25/02/24
Nr zlecenia/szkody: 22/008782
Data zlecenia: 24-02-2025

DEKRA Polska - Centrala
02-673 Warszawa, ul. Konstruktorska 12A

Zleceniodawca:

PKO Leasing SA
Świętokrzyska 36
00-116 Warszawa

Rzeczoznawcy:

Kacper Sosnowski (NEW)
DEKRA Polska - współpraca O/Warszawa
Andrzej Sosnowski
DEKRA Polska - Centrala

UWAGA:

Ze względu na przeznaczenie dokumentu usunięto w nim wszelkie informacje dotyczące wartości pojazdu, cen wyposażenia, korekt, etc.

Dane pojazdu

Grupa obiektów (Eurotax)	samochody osobowe
Kod EC (Eurotax)	0126688
Producent	SKODA
Model	Rapid Spaceback 17-19
Typ/wersja	Rapid Spb. 1.0 TSI Active
Rodzaj nadwozia	hatchback
Liczba drzwi/liczba miejsc	5/5
Masa własna [kg]	1090
Dopuszczalna masa całkowita [kg]	1625
Rozstaw osi 1/2	2602
Rodzaj silnika	z zapłonem iskrowym
Układ oczyszczania spalin	katalizator trójdrożny
Pojemność silnika [ccm]	999
Moc silnika [KM/kW]	95/70
Skrzynia biegów	manualna 5-biegowa
Nr rejestracyjny	PO3XE81
VIN	TMBEP6NH1J4524013
Data 1. rejestracji	10-11-2017
Data nast. bad. techn.	07-11-2025
Rok produkcji	2017 (rok produkcji został zweryfikowany z zewnętrzną bazą danych)
Stan licznika [km]	138 935 (odczytany)
Kolor nadwozia/rodzaj powłoki	biały/UNI

Ogumienie

Oś	Koło	Producent, typ	Rozmiar	Profil zmierzony
przednia	prawe	FALKEN, EUROALL SEASON AS210	185/60 15 84T	5,0 mm
	lewe	FALKEN, EUROALL SEASON AS210	185/60 15 84T	5,0 mm
tylna	prawe	FALKEN, EUROALL SEASON AS210	185/60 15 84T	3,5 mm
	lewe	FALKEN, EUROALL SEASON AS210	185/60 15 84T	4,0 mm

Wyposażenie standardowe wg Eurotax

1. 4 głośniki z przodu
2. ABS - system zapobiegający blokowaniu się kół podczas hamowania
3. ACS - system pokolizyjny
4. ASR - system optymalizacji przyczepności podczas przyspieszania
5. Airbag 6 sztuk (poduszki czołowe kierowcy i pasażera, boczne poduszki - przód, kurtyny powietrzne)
6. Deska rozdzielcza w kolorze czarnym
7. Dezaktywacja poduszki bezpieczeństwa pasażera z przodu
8. EDS - elektroniczna blokada mechanizmu różnicowego
9. ESP - system stabilizacji toru jazdy
10. Elektryczne podnoszenie szyb, przód
11. Felgi stalowe 15 z ogumieniem
12. HBA - hydrauliczny system wspomagania naglego hamowania
13. Kieszeń na kamizelkę odblaskową pod fotelem kierowcy
14. Klamki wewnętrzne chromowane
15. Klamki zewnętrzne w kolorze czarnym
16. Klimatyzacja manualna Climatic
17. Kolumna kierownicy regulowana w pionie/poziomie
18. Lakier uni
19. Lampy tylne przyciemniane
20. Lusterka boczne regulowane manualnie
21. Lusterka boczne w kolorze czarnym
22. MSR - układ przeciwblokujący przy hamowaniu silnikiem
23. Oświetlenie bagażnika
24. Podpowieź zmiany biegu
25. Półka nad częścią bagażową
26. Radio Blues (SD, USB, AUX-in)
27. Ramka grilla chromowana
28. System Start-Stop
29. Szyby przyciemniane (barwione)
30. TPM - system kontroli ciśnienia w ogumieniu
31. Trzecie światło STOP
32. Tylne oparcie składane, dzielone
33. Uchwyty ISOFIX na tylnych siedzeniach
34. Wykończenie wnętrza - Active
35. Zamek centralny z pilotem
36. Zderzaki w kolorze nadwozia
37. Zestaw do naprawy przebitej opony
38. Światła do jazdy dziennej

Wyposażenie dealerskie (wybrane elementy)

1. Koło zapasowe pełnowymiarowe -
2. Lusterka boczne regulowane elektrycznie i podgrzewane -

Wartość bazowa pojazdu

Wartość bazowa pojazdu wg Eurotax (netto) -

KorektyPierwsza rejestracjaPrzebiegWyposażenieOgumienie

Inne

Stan dbałości o pojazd -
Wcześniejsze naprawy -
Braki, uszkodzenia stan -

Powyższą wartość określono w oparciu o notowania cen samochodów używanych na rynku polskim Eurotax (baza danych nr 02-2025 POL) z uwzględnieniem parametrów technicznych i rynkowych mających wpływ na wartość pojazdu.

Dla pojazdów zarejestrowanych w Polsce powyższa wartość została określona na dzień sporządzenia wyceny.

Jeżeli pojazd nie jest zarejestrowany w kraju - podana wartość jest wartością hipotetyczną przy założeniu uiszczenia wszelkich opłat i podatków należnych przy wprowadzeniu pojazdu na polski obszar celny.

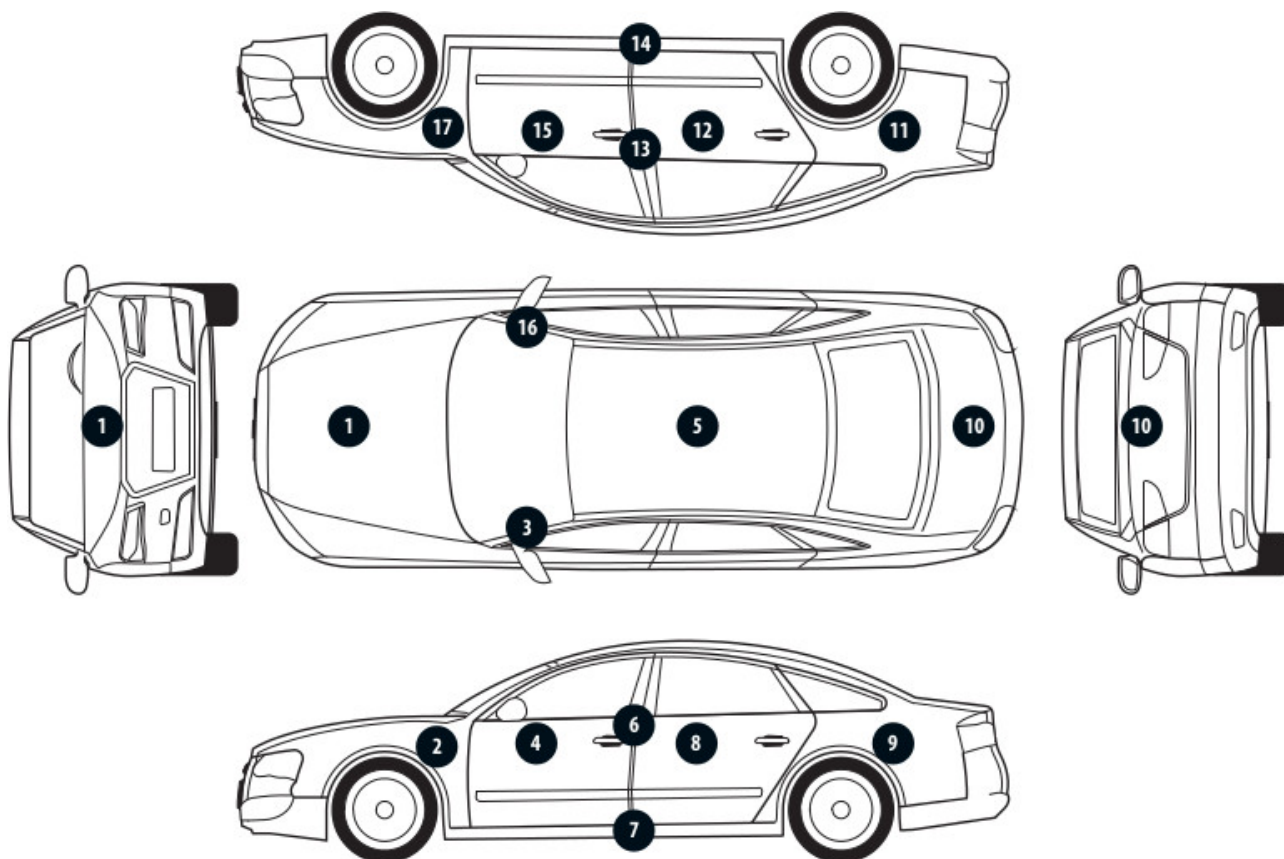
Wydruk podstawowy bez informacji o wartości pojazdu - ze względu na przeznaczenie dokumentu usunięto w nim wszelkie informacje dotyczące wartości pojazdu, cen wyposażenia, korekt, etc.

Data: 26-02-2025

Rzecznik DEKRA:
Kacper Sosnowski (NEW)
Andrzej Sosnowski

Dokument wystawiony elektronicznie ważny bez podpisu.

Pomiar grubości powłoki lakierowej poj.



Nr punktu kontroli	Kontrolowany element	Zmierzony przedział grubości powłoki lakierowej [µm]
1	Pokrywa przednia	do 150
2	Błotnik przedni lewy	do 150
3	Słupek przedni lewy	do 150
4	Drzwi przednie lewe	do 150
5	Dach	150 - 200
6	Słupek środkowy lewy	do 150
7	Próg lewy	do 150
8	Drzwi tylne lewe	do 150
9	Błotnik tylny lewy	do 150
10	Pokrywa/klapa	do 150
11	Błotnik tylny prawy	do 150
12	Drzwi tylne prawe	do 150
13	Słupek środkowy prawy	do 150
14	Próg prawy	do 150
15	Drzwi przednie prawe	do 150
16	Słupek przedni prawy	do 150
17	Błotnik przedni prawy	do 150

Opis stanu technicznego

Szczegółowy opis stanu technicznego zawarto w Opisie stanu technicznego załączonym do niniejszej ekspertyzy.

Uwagi ogólne - dot. wyceny**Dokumenty pojazdu**

Podczas oględzin przedstawiono dowód rej. poj. oraz wykonano jego fot. cyfrowe, które załączono do ekspertyzy.

Podczas oględzin przedstawiono do wglądu książkę serwisową, a jej nr podano poniżej:
elektroniczna

Informacja dotycząca pochodzenia pojazdu

Brak wiarygodnych danych.

Zabezpieczenia przeciwkradzieżowe - immobiliser:

- w wyniku przeprowadzonych oględzin pojazdu nie stwierdzono niesprawności immobilisera w zakresie możliwym do ustalenia podczas oględzin pojazdu w warunkach pozawarsztatowych.

Zabezpieczenia przeciwkradzieżowe - inne:

- nie stwierdzono.

Dodatkowe uwagi dotyczące sam. osobowego:

Nie dotyczy.

Jazda próbna

Przeprowadzono próbę ruchową pojazdu.

Jazda próbna w pełnym zakresie niemożliwa. Poniżej podano komentarz:
ograniczenia placowe

Badanie poprawności i/lub budowy numerów identyfikacyjnych/seryjnych obiektu:

Nie badano.

Weryfikacja prawdziwości danych obiektu, w tym roku produkcji i innych.

Nie przeprowadzono - przyjęto wg okazanych dokumentów i wskazanych źródeł.

- Nie weryfikowano odczytanego stanu drogomierza z zapisami w urządzeniach elektronicznych pojazdu.

- Niniejsza ekspertyza służy wyłącznie do oszacowania wartości rynkowej przedmiotu wyceny i nie może być wykorzystywana do żadnego innego celu, niż wymieniony powyżej. Wycena nie może stanowić podstawy do oceny cech i stanu wycenianego obiektu przy jego zakupie.

- Rzeczoznawca nie bierze na siebie odpowiedzialności za wady ukryte (prawne i fizyczne) oraz ewentualne skutki wynikające z dalszego użytkowania przedmiotu wyceny, a także za skutki wykorzystania samej wyceny.

- Powyższa wycena nie jest szczegółową ekspertyzą stanu technicznego przedmiotu wyceny i za taką nie może być uznawana, w szczególności nie może być traktowana jako gwarancja sprzedaży przedmiotu wyceny za oszacowaną wartość.

- Niniejsza wycena nie może być publikowana w całości w jakimkolwiek dokumencie bez zgody wykonawców i bez uzgodnienia z nimi formy i treści takiej publikacji.

- Wycenę przeprowadzono w oparciu o dostarczoną dokumentację oraz badanie organoleptyczne wycenianego obiektu. Nie prowadzono badań diagnostycznych oraz weryfikacji warsztatowej przedmiotu wyceny.

- Niniejsza wycena została sporządzona na podstawie oględzin wycenianego przedmiotu w warunkach występujących w miejscu jego udostępnienia.

Uwagi do zlecenia - dot. wyceny

Kluczyki

TAK

1

Uwagi Rzecznawcy - dot. wyceny

Rysy na samochodzie. Wystający przewód przy lewym przednim słupku.

Rzecznawca dokonał oględzin pojazdu w warunkach parkingowych, co mogło ograniczyć pełną ocenę jego stanu technicznego. Dodatkowo, jeżeli jazda próbna została przeprowadzona (informacje w treści raportu), to wykonano ją w warunkach parkingowych, z niewielką prędkością, co może nie odzwierciedlać pełnych warunków eksploatacyjnych. Istnieje możliwość, że w innych okolicznościach ujawnią się dodatkowe uszkodzenia lub usterki, których nie można było wykryć podczas obecnych oględzin. Zalecamy zatem skorzystanie z możliwości oględzin pojazdu we własnym zakresie lub w Autoryzowanej Stacji Obsługi danej marki, co pozwoli na pełniejszą weryfikację stanu technicznego pojazdu przed udziałem w aukcji.”

Zastrzeżenia ograniczające - dot. wyceny

- W Ocenie/Raporcie uwzględniono niesprawności, uszkodzenia, braki itp., które były możliwe do stwierdzenia organoleptycznego, w warunkach oględzin (z uwzględnieniem: stanu czystości pojazdu, warunków atmosferycznych, oświetlenia itd.) oraz bez weryfikacji serwisowej, bez dostępu do spodu pojazdu, bez specjalistycznego sprzętu diagnostycznego (w tym bez diagnostyki komputerowej), bez jazdy próbnej wykonanej w warunkach drogowych z obciążeniem.
- W ramach Oceny/Raportu nie weryfikowano odczytanego stanu drogomierza z zapisami w urządzeniach elektronicznych pojazdu.
- Rzecznawca nie bierze na siebie odpowiedzialności za wady ukryte (prawne i fizyczne) oraz ewentualne skutki wynikające z dalszego użytkowania przedmiotu oceny, a także za skutki wykorzystania samej oceny.
- Podane przedziały grubości powłoki lakierowej, dotyczą punktów pomiarowych. Nie mogą być traktowane jako gwarancja, że grubość powłoki lakierowej w innych punktach nie wykracza poza te przedziały.
- Zawarte w niniejszej Ocenie/Raporcie informacje (w tym dotyczące wyposażenia) służą jedynie ogólnym celom informacyjnym. Ocena/Raport nie może być zatem traktowana jako oferta w rozumieniu przepisów Kodeksu Cywilnego oraz opisu towaru ani zapewnienia w rozumieniu art. 4 Ustawy z dnia 27 lipca 2002 roku o szczególnych warunkach sprzedaży konsumenckiej.
- Niniejsza Ocena/Raport nie jest szczegółową oceną stanu technicznego.

Ocenę/Raport wykonano w kierunku ujawnienia uszkodzeń nieakceptowanych z punktu widzenia właściwego przewodnika zwrotu pojazdu lub innych ustaleń ze Zleceniodawcą. Tym samym Ocena/Raport może nie ujmować typowych zużyć i uszkodzeń eksploatacyjnych.

DOKUMENTACJA FOTOGRAFICZNA



Fot. 1.
Przekątna przednia lewa

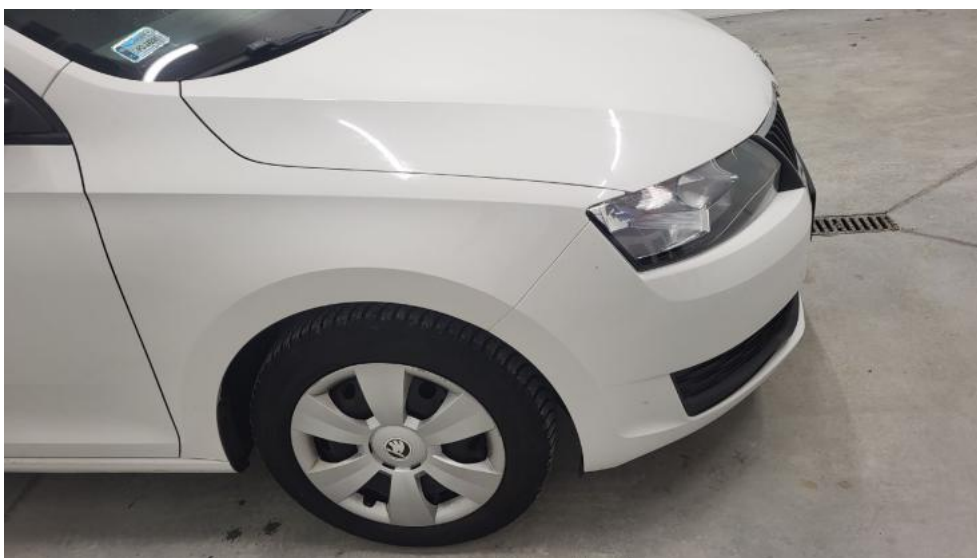


Fot. 2.
Przód

DOKUMENTACJA FOTOGRAFICZNA



Fot. 3.
Przekątna przednia prawa



Fot. 4.
Bok prawy z przodu

DOKUMENTACJA FOTOGRAFICZNA



Fot. 5.
Bok prawy z tyłu



Fot. 6.
Przekątna tylna prawa

DOKUMENTACJA FOTOGRAFICZNA



Fot. 7.
Tyl



Fot. 8.
Przekątna tylna lewa

DOKUMENTACJA FOTOGRAFICZNA



Fot. 9.
Bok lewy z tyłu



Fot. 10.
Bok lewy z przodu

DOKUMENTACJA FOTOGRAFICZNA



Fot. 11.
Próg lewy (widok od przodu)



Fot. 12.
Próg prawy (widok od przodu)

DOKUMENTACJA FOTOGRAFICZNA



Fot. 13.
Spód pojazdu przód



Fot. 14.
Spód pojazdu tył

DOKUMENTACJA FOTOGRAFICZNA



Fot. 15.
Bagażnik



Fot. 16.
Koło zapasowe

DOKUMENTACJA FOTOGRAFICZNA



Fot. 17.
Komora silnika



Fot. 18.
Numer identyfikacyjny

DOKUMENTACJA FOTOGRAFICZNA



Fot. 19.
Tabliczka znamionowa



Fot. 20.
Zestaw wskaźników - przebieg

DOKUMENTACJA FOTOGRAFICZNA



Fot. 21.
Widok przez otwarte drzwi przednie lewe



Fot. 22.
Kierownica z lewej strony

DOKUMENTACJA FOTOGRAFICZNA



Fot. 23.
Widok przez otwarte drzwi tylne lewe

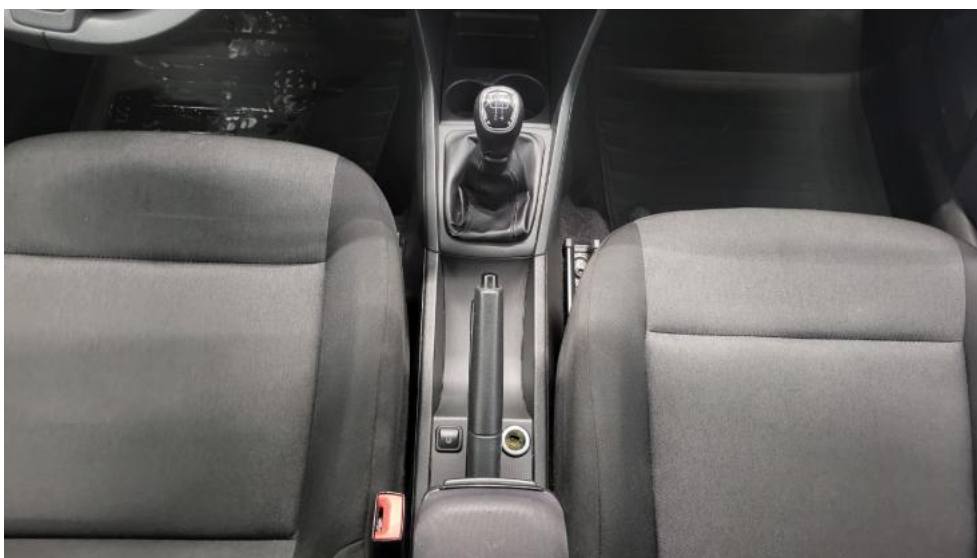


Fot. 24.
Widok z tylnej kanapy na deskę rozdz.

DOKUMENTACJA FOTOGRAFICZNA



Fot. 25.
Konsola środkowa



Fot. 26.
Tunel środkowy

DOKUMENTACJA FOTOGRAFICZNA



Fot. 27.
Kierownica (na wprost)



Fot. 28.
Dowód rej. Str. 1

DOKUMENTACJA FOTOGRAFICZNA



Fot. 29.
Dow. Rej. Str.2 i klucze



Fot. 30.
Zdjęcie do protokołu

DOKUMENTACJA FOTOGRAFICZNA



Fot. 31.
Pokrywa komory silnika - Rysa/odprysk 1



Fot. 32.
Pokrywa komory silnika - Rysa/odprysk 2

DOKUMENTACJA FOTOGRAFICZNA



Fot. 33.
Szyba czołowa - Rysa/odprysk 1



Fot. 34.
Szyba czołowa - Rysa/odprysk 2

DOKUMENTACJA FOTOGRAFICZNA



Fot. 35.
Kołpak przedni P - Rysa/odprysk 1



Fot. 36.
Kołpak przedni P - Rysa/odprysk 2

DOKUMENTACJA FOTOGRAFICZNA



Fot. 37.
Drzwi przednie P - Rysa/odprysk 1



Fot. 38.
Drzwi tylne P - Rysa/odprysk 1

DOKUMENTACJA FOTOGRAFICZNA



Fot. 39.
Lusterko zew P - Rysa/odprysk 1



Fot. 40.
Próg P - Rysa/odprysk 1

DOKUMENTACJA FOTOGRAFICZNA



Fot. 41.
Błotnik tylny P / Ściana boczna P - Rysa/odprysk 1



Fot. 42.
Błotnik tylny P / Ściana boczna P - Wgniecenie/odkształcenie 1

DOKUMENTACJA FOTOGRAFICZNA



Fot. 43.
Kołpak tylny P - Rysa/odprysk 1



Fot. 44.
Zderzak tylny - Rysa/odprysk 1

DOKUMENTACJA FOTOGRAFICZNA



Fot. 45.
Zderzak tylny - Rysa/odprysk 2



Fot. 46.
Dach - Wgniecenie/odkształcenie 1

DOKUMENTACJA FOTOGRAFICZNA



Fot. 47.
Dach - Wgniecenie/odkształcenie 2



Fot. 48.
Dach() - Wgniecenie/odkształcenie 3

DOKUMENTACJA FOTOGRAFICZNA



Fot. 49.
Błotnik tylny L / Ściana boczna L - Rysa/odprysk 1



Fot. 50.
Błotnik tylny L / Ściana boczna L - Rysa/odprysk 2

DOKUMENTACJA FOTOGRAFICZNA



Fot. 51.

Drzwi przed L - Rysa/odprysk 1



Fot. 52.

Drzwi przed L - Rysa/odprysk 2

DOKUMENTACJA FOTOGRAFICZNA



Fot. 53.
Drzwi przed L() - Rysa/odprysk 3



Fot. 54.
Drzwi przed L - Inne 1

DOKUMENTACJA FOTOGRAFICZNA



Fot. 55.
Drzwi tylne L - Rysa/odprysk 1



Fot. 56.
Drzwi tylne L - Rysa/odprysk 2

DOKUMENTACJA FOTOGRAFICZNA



Fot. 57.
Stupek przedni L - zdjęcie poglądowe 1



Fot. 58.
Stupek przedni L - Wgniecenie/odkształcenie 1

DOKUMENTACJA FOTOGRAFICZNA



Fot. 59.
Stupek przedni L - Wgniecenie/odkształcenie 2



Fot. 60.
Stupek przedni L - Inne 1

DOKUMENTACJA FOTOGRAFICZNA



Fot. 61.
Błotnik przedni L - Wgniecenie/odkształcenie 1



Fot. 62.
Kołpak przedni L - Rysa/odprysk 1

DOKUMENTACJA FOTOGRAFICZNA



Fot. 63.
Podłokietnik środkowy przedni - Pęknięcie/rozerwanie 1



Fot. 64.
Podłokietnik środkowy przedni - Inne 1

DOKUMENTACJA FOTOGRAFICZNA



Fot. 65.
Fotel prz. lew. - Inne 1

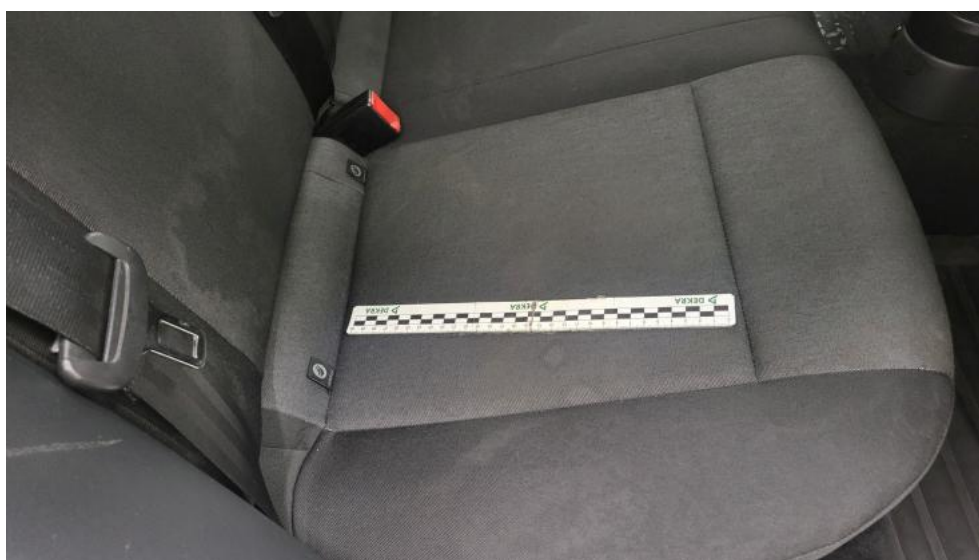


Fot. 66.
Fotel prz. praw. - Inne 1

DOKUMENTACJA FOTOGRAFICZNA



Fot. 67.
Kanapa tyl. - Inne 1



Fot. 68.
Kanapa tyl. - Inne 2

DOKUMENTACJA FOTOGRAFICZNA



Fot. 69.
Kanapa tyl.(.) - Inne 3



Fot. 70.
Uchwyt drzwi tyl L - Rysa/odprysk 1

DOKUMENTACJA FOTOGRAFICZNA



Fot. 71.
Podsufitka - Inne 1



Fot. 72.
Podsufitka - Inne 2

DOKUMENTACJA FOTOGRAFICZNA



Fot. 73.
Podsufitka() - Inne 3