

Nr zlecenia: 154/17/03/2026/PKO LEASING REMARKETING

z dnia: 2026/03/17

Zleceniodawca:

PKO Leasing
 wi tokrzyska 36
 00-116 Warszawa



Rzeczoznawca:

Przemysław Kalu ny /zatw. Pion Weryfikacyjny eRzeczoznawcy

Wycena wartości

Zadanie: Okre lenie wartości rynkowej pojazdu

| DANE IDENTYFIKACYJNE POJAZDU (*) | | Dane: [N] IV-2026 | |
|--------------------------------------------|--------------------------------------|-------------------|--------------------------|
| Rodzaj pojazdu: | Naczepa | VIN: | VV9SR06HH24097639 |
| Marka: | ZAMARBU | Nr rejestracyjny: | WGM9273R |
| Model pojazdu: | SR01 39.0t | Nr Info-Ekspert: | 323-00042 |
| Wersja: | ZAA-2-ALR/6 | Rok produkcji: | 2024 |
| Data pierwszej rejestracji | 2025/12/12 | | |
| Data wartości badania technicznego | 2027/03/17 | | |
| Rodzaj naczepy | samowładowcza z burtami aluminiowymi | | |
| Dop. masa całk. / Masa własna / Ładowno | 46000 kg / 7009 kg / 31991 kg | | |
| Zawieszenie osi / Rozstaw osi | poduszki / 1310 mm | | |
| Kolor powłoki lakierowej, (rodzaj lakieru) | Szary | | |

| WYPOSA ENIE STANDARDOWE | |
|----------------------------------------|----------------------------------------|
| L.p. Nazwa elementu wyposażenia | L.p. Nazwa elementu wyposażenia |
| 1 +Dodatkowe burty z nadstawkami | 10 +Pomost serwisowy |
| 2 +Drabina aluminiowa | 11 +Siłowniki Olessa |
| 3 *Hamulce tarczowe | 12 +Składana tylna osłona p/najazdowa |
| 4 *Licznik przebiegu | 13 *Skrzynia ładunkowa aluminiowa |
| 5 *Opo cza | 14 +Skrzynia narzędziowa |
| 6 +Os III skretna | 15 +Tarcze kół ze stopów lekkich |
| 7 *Osie bezobstługowe | 16 +Układ sterowania Wabco |
| 8 *Osłony p/najazdowe boczne | 17 *Zawieszenie pneumatyczne |
| 9 *O pierwsza unoszona | 18 +Zbiornik na wodę |

OPIS ZAMONTOWANEGO W POJE DZIE OGUMIENIA

| Koło | Marka, typ | Bieżnik [mm] |
|-----------------|--------------------------------------------|--------------|
| Przednie lewe: | *BRIDGESTONE 385/65 R22.5 160/158K DURAVIS | 12,2 |
| Przednie prawe: | *BRIDGESTONE 385/65 R22.5 160/158K DURAVIS | 13,5 |
| II Osi lewe: | *BRIDGESTONE 385/65 R22.5 160/158K DURAVIS | 11,5 |
| II Osi prawe: | *BRIDGESTONE 385/65 R22.5 160/158K DURAVIS | 11,2 |
| III Osi lewe: | *BRIDGESTONE 385/65 R22.5 160/158K DURAVIS | 11,0 |
| III Osi prawe: | *BRIDGESTONE 385/65 R22.5 160/158K DURAVIS | 11,1 |

KOREKTY WARTO CI POJAZDU

| | |
|------------------------------------|-----|
| KOREKTA ZA PIERWSZ REJESTRACJ | (+) |
| KOREKTY RÓ NE: | |
| Stwierdzone uszkodzenia | (-) |
| Powindykacyjny charakter przedmiot | (-) |
| KOREKTY RÓ NE RAZEM | (-) |
| KOREKTA ZA OGUMIENIE | (-) |

UWAGI RZECZOZNAWCY DOTYCZ CE WYCENY

Ogl dziny przeprowadził rzeczoznawca: Sebastian Konopik

Opis stanu technicznego i stwierdzonych nieprawidłowo ci:

W trakcie ogl dzin organoleptycznych ujawniono nast puj ce uszkodzenia i nieprawidłowo ci:

- Stwierdzono odkształcenia konstrukcji ramowej skrzyni ładunkowej, w szczególności w rejonie górnych mocowań siłowników wywrotu.
- Ujawniono p kni cia poł cze spawanych w obr bie mocowa siłowników, zwłaszcza po stronie prawej, obejmuj ce doln oraz rodkow cz konstrukcji.
- Zaobserwowano brak równomiernego przylegania skrzyni ładunkowej do ramy podwozia, skutkujacy powstawaniem szczelin.
- Stwierdzono nierówności podłogi skrzyni ładunkowej, szczególnie w rejonie pracy siłowników hydraulicznych.
- Ujawniono odkształcenia ciany przedniej (burty przedniej), która odchyła się od nominalnego pionowego ustawienia.
- Stwierdzono p kni cia poł cze spawanych elementów sciany przedniej.
- Zaobserwowano odkształcenia uchwytów i wsporników służących do mocowania elementów bocznych oraz plandeki.
- Stwierdzono nieprawidłowe przyleganie burt bocznych, skutkuj ce powstawaniem nieszczelno ci.
- Ujawniono nieszczelno ci tylnej zasuwy skrzyni ładunkowej, co mo e powodowa utrat przewo onego ładunku.

Maj c na uwadze powy sze, wskazuje się na zasadno przeprowadzenia dalszej weryfikacji stanu technicznego pojazdu w warunkach serwisowych, przez wyspecjalizowany podmiot.

W szczególności rekomenduje się wykonanie prób funkcjonalnych, w tym próby ruchowej oraz sprawdzenia pojazdu pod obci eniem eksploatacyjnym zbli onym do maksymalnego dopuszczalnego.

W trakcie niniejszych ogl dzin nie przeprowadzono próby ruchowej ani badan pod obciążeniem, w zwi zku z czym nie mo na wykluczy ujawnienia się dodatkowych uszkodze lub nieprawidłowo ci w warunkach rzeczywistej eksploatacji.

Do ogl dzin okazano dowód rejestracyjny oraz specyfikacj zakupow .

W bazie Info-Ekspert brak rezydualnych wartosci bazowych dla wycenianego pojazdu. Ko cowa wart ustalono na podstawie bi cej analizy rynku wtórnego, z uwzględnieniem stanu technicznego pojazdu, poziomu zużycia, wyposażenia oraz roku produkcji.

Uwaga:

Rzeczoznawca dokonał ogl dzin pojazdu w warunkach parkingowych, co mogło ograniczy pełn ocen jego stanu technicznego. Dodatkowo, jazda próbna została przeprowadzona w warunkach parkingowych, z niewielk pr dko ci , co mo e nie odzwierciedla pełnych warunków eksploatacyjnych. Istnieje mo liwo , e w innych okoliczno ciach ujawni si dodatkowe uszkodzenia lub usterki, których nie można było wykryc podczas obecnych oględzin. Zalecamy zatem skorzystanie z mo liwo ci ogl dzin pojazdu we własnym zakresie lub w Autoryzowanej Stacji Obsługi danej marki, co pozwoli na pełniejsz weryfikacj stanu technicznego pojazdu przed udziałem w aukcji.

Zastrze enia ograniczaj ce opini .

ü Zawarte w niniejszej Wycenie/Raporcie informacje (w tym dotycz ce wyposa enia) słu jedynie ogólnym celom informacyjnym. Wycena/Raport nie mo e by zatem traktowana jako oferta w rozumieniu przepisów Kodeksu Cywilnego oraz opisu towaru ani zapewnienia w rozumieniu art. 4 Ustawy z dnia 27 lipca 2002 roku o szczególnych warunkach sprzeda y konsumenckiej.

ü Wycena/Raport została sporz dzona w celu ustalenia istnienia albo nieistnienia uszkodze nieakceptowalnych po zako czeniu umowy korzystania z samochodu lub innych okoliczno ci uzgodnionych w zleceniu. Wycena/Raport nie obejmuje typowych uszkodze wynikaj cych z eksploatacji samochodu oraz jego standardowego zu ycia.

ü Je li chcesz traktowa ten dokument jako ró dło wiedzy o samochodzie przy jego zakupie, czynisz to na własną odpowiedzialno . eRzeczoznawcy sp.j. nie ponosi odpowiedzialno ci za takie u ycie tej Wyceny/Raporu

ü Niniejsza wycena słu y wył cznie do oszacowania warto ci rynkowej przedmiotu wyceny i nie mo e by wykorzystywana do adnego innego celu, ni wymieniony powy ej. W szczególno ci wycena nie mo e stanowi podstawy do oceny cech i stanu wycenianego obiektu przy jego zakupie.

ü Rzeczoznawca nie bierze na siebie odpowiedzialno ci za wady ukryte (prawne i fizyczne) oraz ewentualne skutki wynikaj ce z dalszego u ytkowania przedmiotu wyceny, a tak e za skutki wykorzystania samej wyceny.

ü Powy sza wycena nie jest ekspertyz stanu technicznego przedmiotu wyceny i za tak nie mo e by uznawana, w szczególno ci nie mo e by traktowana jako gwarancja sprzeda y przedmiotu wyceny za oszacowan warto .

ü Wycen przeprowadzono w oparciu o dostarczon dokumentacj oraz badanie organoleptyczne wycenianego obiektu. Nie prowadzono bada diagnostycznych oraz weryfikacji warsztatowej przedmiotu wyceny.

ü Nie stwierdzono dodatkowych niesprawno ci i/lub uszkodze i/lub braków w zakresie mo liwym do ustalenia w warunkach ogl dzin tj. bez dost pu do spodu pojazdu, specjalistycznego sprz tu diagnostycznego, jazdy próbnej wykonanej w warunkach drogowych z obci eniem.

ü Rzeczoznawca podczas ogl dzin poza warszatem nie jest w stanie stwierdzi wypadkowej przeszło ci pojazdu. W przypadku podwy szonych warto ci pomiarów powłoki lakierowej, konieczna jest ekspertyza w warunkach warsztatowych.

ü Rok produkcji pojazdu - nie weryfikowano. Przyj to w oparciu o dane przekazane przez Zleceniodawc .

- ü Niniejsza wycena nie może być publikowana w całości w jakimkolwiek dokumencie bez zgody wykonawców i bez uzgodnienia z nimi formy i treści takiej publikacji. Zakaz publikacji nie dotyczy posługiwania się wycenami w umowach cywilno-prawnych zawieranych przez zleceniodawcę i dotyczących przedmiotu.
- ü Przed odbiorem pojazdu, kupujący zobowiązany jest do konfrontacji rzeczywistego stanu z informacjami zawartymi w wycenie. Odbiór przedmiotu jest równoznaczny ze zrzeczeniem się wszelkich roszczeń, co do stanu technicznego.
- ü Nie badano poprawności i/lub budowy numerów identyfikacyjnych/seryjnych obiektu oraz nie weryfikowano prawdziwości danych obiektu.
- ü Niniejsza wycena nie może być traktowana jako gwarancja sprzedaży przedmiotu wyceny za oszacowaną wartość.
- ü W przypadku ujawnienia dodatkowych informacji dotyczących przedmiotowego pojazdu, niedostępnych w czasie wykonywania niniejszej opinii, zaprezentowane stanowisko może ulec zmianie.
- ü W opinii założono, że nie wykryto żadnych faktów, które mogłyby istotnie wpływać na wartość wycenionego pojazdu, jeżeli w opisie pojazdu nie widnieje inaczej.
- ü Rzeczoznawca nie ponosi odpowiedzialności za ewentualne błędy wynikające z przedstawionych informacji otrzymanych od użytkownika/sprzedawcy/zamawiającego wyceny, jeżeli brak podstaw do kwestionowania ich zgodności ze stanem rzeczywistym lub ustalenie stanu rzeczywistego przez rzeczoznawcę było niemożliwe lub znacznie utrudnione.
- ü Wyposażenie standardowe wg. Info - Ekspert. Rzeczoznawca nie ponosi odpowiedzialności za ewentualne błędy programu. Lista wyposażenia w wycenie ma charakter poglądowy i nie potwierdza kompletności. Aby ustalić specyfikacje fabrycznego wyposażenia należy zwrócić się do dealera.
- ü W warunkach, w jakich przeprowadzono oględziny rzeczoznawca nie miał możliwości zweryfikowania poprawności działania całego wyposażenia.
- ü Opis stanu technicznego pojazdu jest ważny na dzień oględzin. Rzeczoznawca nie bierze odpowiedzialności za zmiany stanu pojazdu wynikające z dalszej eksploatacji lub postoju (np. uszkodzenie akumulatora, powiększenie lub powstanie ognisk korozji, uszkodzenie układu hamulcowego, itp.) – zaleca się sprawdzenie daty wyceny.
- ü Jeżeli elementy jednostki napędowej, układu przeniesienia napędu itp., są rozmontowane, rzeczoznawca nie weryfikuje kompletności poszczególnych układów. Możliwość wystąpienia braków w kompletacji (np. ze względu na wykorzystanie unieruchomionego pojazdu jako „dawcy części”).
- ü Nie weryfikowano odczytanego stanu drogomierza z zapisami w urzędzeniach elektronicznych pojazdu. Rzeczoznawca nie dokonuje oceny autentyczności przebiegu.
- ü W przypadku pojazdów z niesprawnym akumulatorem lub bez niego - podłączenie sprawnego akumulatora nie gwarantuje sprawności technicznej pojazdu. W związku z tym przyjmuje się, że stan techniczny pojazdu jest nieznanym, istnieje ryzyko ujawnienia wad ukrytych i dodatkowych uszkodzeń.
- ü Nie weryfikowano gwarancji, statusu pakietów serwisowych i kompletności w zakresie osprzętu dodatkowego, z którym przedmiot był zamówiony.

Dokument wystawiony elektronicznie, ważny bez podpisu

DOKUMENTACJA FOTOGRAFICZNA



Fot. nr 1



Fot. nr 2



Fot. nr 3



Fot. nr 4



Fot. nr 5



Fot. nr 6



Fot. nr 7



Fot. nr 8



Fot. nr 9



Fot. nr 10



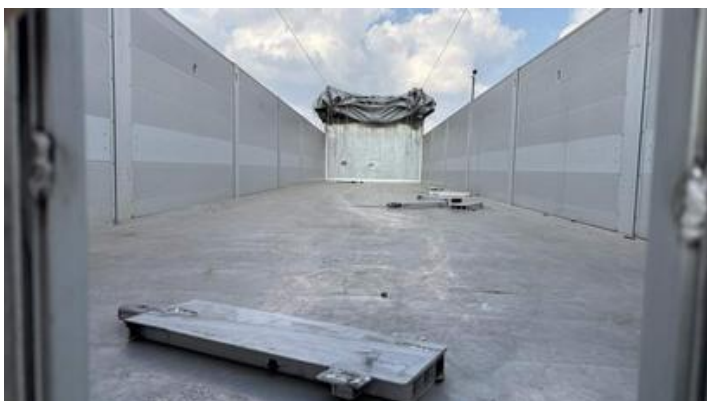
Fot. nr 11



Fot. nr 12



Fot. nr 13



Fot. nr 14



Fot. nr 15



Fot. nr 16



Fot. nr 17



Fot. nr 18



Fot. nr 19



Fot. nr 20



Fot. nr 21



Fot. nr 22



Fot. nr 23



Fot. nr 24



Fot. nr 25



Fot. nr 26



Fot. nr 27



Fot. nr 28



Fot. nr 29



Fot. nr 30



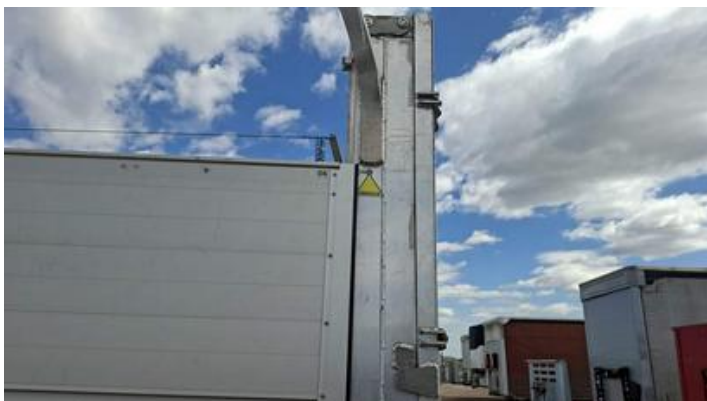
Fot. nr 31



Fot. nr 32



Fot. nr 33



Fot. nr 34



Fot. nr 35



Fot. nr 36



Fot. nr 37



Fot. nr 38



Fot. nr 39



Fot. nr 40



Fot. nr 41



Fot. nr 42



Fot. nr 43



Fot. nr 44



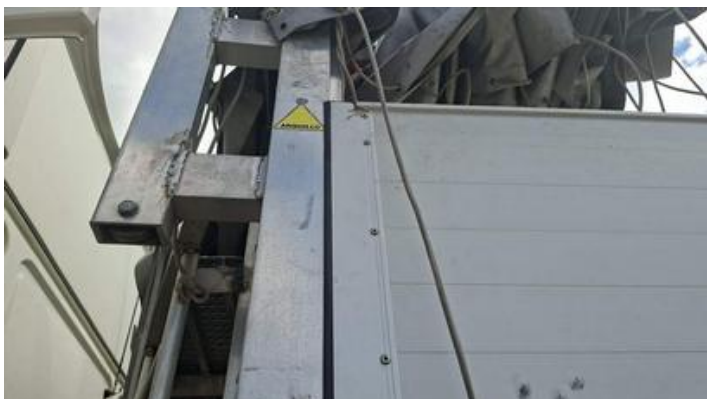
Fot. nr 45



Fot. nr 46



Fot. nr 47



Fot. nr 48



Fot. nr 49



Fot. nr 50



Fot. nr 51



Fot. nr 52



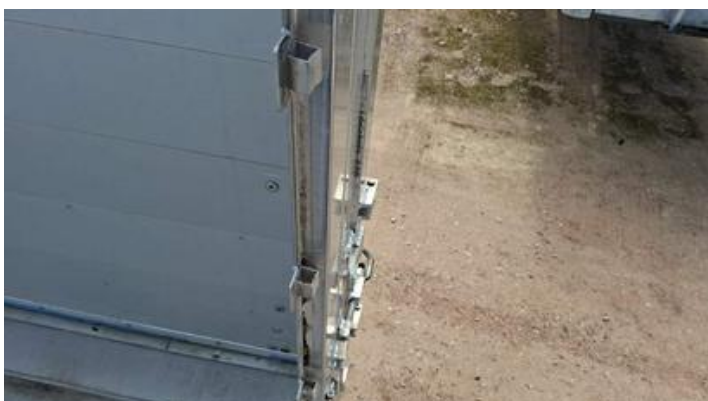
Fot. nr 53



Fot. nr 54



Fot. nr 55



Fot. nr 56



Fot. nr 57



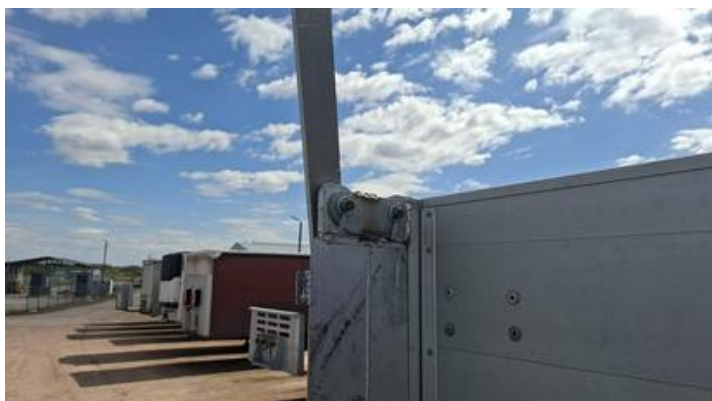
Fot. nr 58



Fot. nr 59



Fot. nr 60



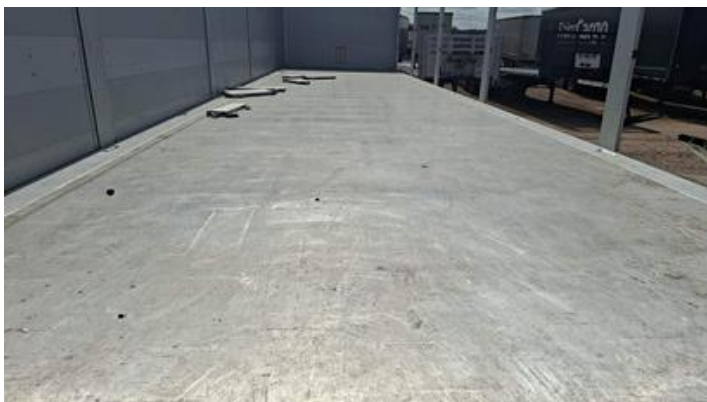
Fot. nr 61



Fot. nr 62



Fot. nr 63



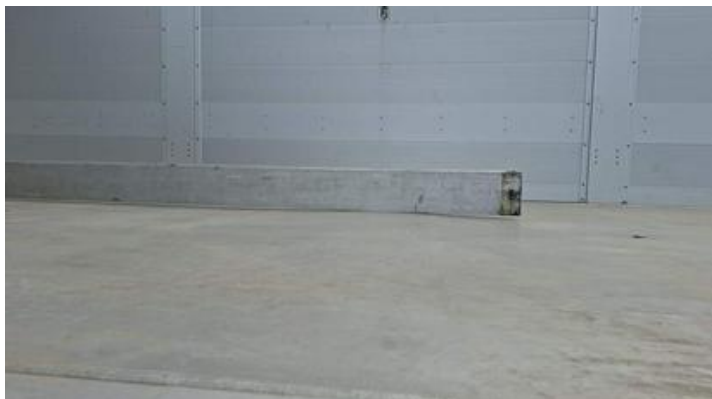
Fot. nr 64



Fot. nr 65



Fot. nr 66



Fot. nr 67



Fot. nr 68



Fot. nr 69



Fot. nr 70



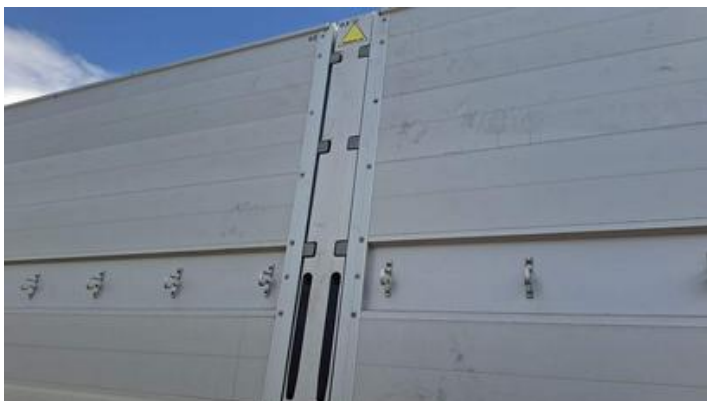
Fot. nr 71



Fot. nr 72



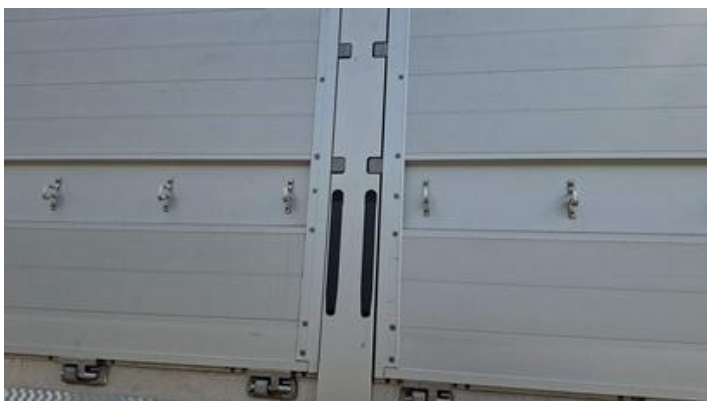
Fot. nr 73



Fot. nr 74



Fot. nr 75



Fot. nr 76



Fot. nr 77



Fot. nr 78



Fot. nr 79



Fot. nr 80



Fot. nr 81



Fot. nr 82



Fot. nr 83



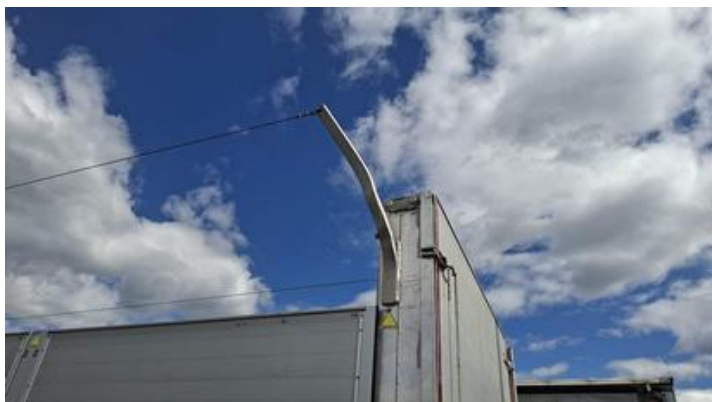
Fot. nr 84



Fot. nr 85



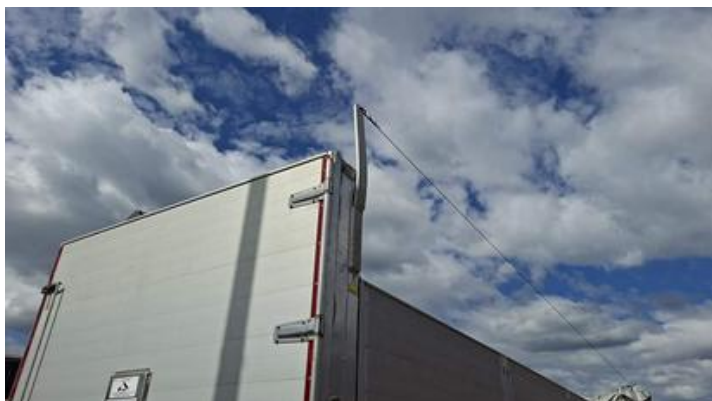
Fot. nr 86



Fot. nr 87



Fot. nr 88



Fot. nr 89



Fot. nr 90



Fot. nr 91



Fot. nr 92



Fot. nr 93



Fot. nr 94



Fot. nr 95



Fot. nr 96



Fot. nr 97



Fot. nr 98



Fot. nr 99



Fot. nr 100



Fot. nr 101



Fot. nr 102



Fot. nr 103



Fot. nr 104



Fot. nr 105



Fot. nr 106



Fot. nr 107



Fot. nr 108



Fot. nr 109



Fot. nr 110



Fot. nr 111



Fot. nr 112

