

Nr zlecenia: 180/15/04/2026/PKO LEASING REMARKETING

z dnia: 2026/04/15

Zleceniodawca:

PKO Leasing
 wi tokrzyska 36
 00-116 Warszawa

Rzeczoznawca:

Przemysław Kalu ny /zatw. Pion Weryfikacyjny eRzeczoznawcy



Wycena wartości

Zadanie: Ocena stanu technicznego i określenie wartości rynkowej pojazdu

DANE IDENTYFIKACYJNE POJAZDU	Dane: [O] IV-2026
-------------------------------------	-------------------

Rodzaj pojazdu: Samochód osobowy	VIN: W 1 K 6 X 7 G B 8 P A 2 0 0 6 7 3
Marka: MERCEDES-BENZ	Nr rejestracyjny: WB7858X
Model pojazdu: S 580 Maybach MR`21 E6 223	Nr Info-Ekspert: 022-11914
Wersja: 4Matic	Rok produkcji: 2022

Wskazanie drogomierza	59071 km
Data pierwszej rejestracji	2023/02/13
Data wykonania badania technicznego	2028/02/13
Rodzaj nadwozia	sedan 4 drzwiowy
Dop. masa całkowita	2910 kg
Jednostka napędowa	z zapł. iskrowym Mild Hyb. (benzyna)
Pojemność / Moc silnika	3982 ccm / 370kW (503KM)
Doładowanie	Turbosp. z chłodn. powietrza
Liczba cylindrów / Układ cylindrów / Liczba zaworów	8 / widlasty / 32
Rodzaj skrzyni biegów	automatyczna
Rodzaj napędu	AWD (4x4)
Kolor powłoki lakierowej, (rodzaj lakieru)	Czarny 2-warstwowy z efektem metalicznym

WYPOSAŻENIE STANDARDOWE

L.p. Nazwa elementu wyposażenia	L.p. Nazwa elementu wyposażenia
1 ABS - system zapobiegający blokowaniu kół	22 Poduszki powietrzne czołowe tylne
2 Asystent ruszania pod górę (Hill Start Assist)	23 Połączenie ratunkowe Mercedes-Benz
3 Audio System Burmester 3D Surround Sound	24 Przygotowanie do usług nawigacyjnych
4 EQ Boost rozrusznik -alternator	25 Reflektory Digital Light
5 Immobilizer	26 Rozszerzone funkcje MBUX
6 Klamki zewnętrzne chromowane	27 Siedzenia tylne Executive

7	Klamry przednich i tylnych pasów bezpiecze stwa ozdobne	28	System elektronicznej kontroli toru jazdy ESP
8	Klimatyzacja automatyczna Thermotronic 2 strefowa	29	System Keyless-Go
9	Klimatyzacja automatyczna Thermotronic tylna	30	System komfortowego domykania drzwi
10	Kolumna kierownicy regulowana w 2 płaszczyznach	31	System Magic Vision Control
11	Komunikat o ilo ci zapi tych tylnych pasów bezpiecze stwa	32	System nawigacji satelitarnej MBUX Premium
12	Krata wlotu powietrza czarna z połyskiem	33	System ochrony pieszych
13	Kurtyny powietrzne boczne	34	Tablet MBUX dla drugiego rz du siedze
14	Lakier metalizowany obsidian black	35	Tarcze kół aluminiowe 19" Maybach 5- otworowe (R39)
15	Listwa progu бага nika ze stali nierdzewnej	36	Wspomaganie układu kierowniczego
16	Ładowarka bezprzewodowa do urz dze mobilnych (z przodu)	37	Wyko czenie konsoli centralnej czarne, krystaliczne
17	Nakładki progów drzwi przednich i tylnych z napisem "MAYBACH", pod wietlane	38	Wył cznik przedniej poduszki powietrznej pasa era automatyczny
18	Okno dachowe panoramiczne regulowane elektrycznie	39	Zamek centralny zdalnie sterowany
19	O wietlenie Ambiente z projekcj logo marki	40	Zawieszenie aktywne Airmatic DC
20	Poduszka powietrzna centralna	41	Zbiornik paliwa powi kszony (76l)
21	Poduszki powietrzne boczne przednie		

L.p. Nazwa pakietu / elementu pakietu wyposa enia standardowego

- 1 Fotele przednie klimatyzowane
 - Fotele przednie klimatyzowane
 - Fotel kierowcy wentylowany
 - Fotel pasażera wentylowany
 - Fotel pasażera podgrzewany Plus
 - Fotel kierowcy podgrzewany Plus
- 2 Fotele przednie podgrzewane Plus
 - Fotel pasażera podgrzewany Plus
 - Fotel kierowcy podgrzewany Plus
- 3 Integracja ze smartfonem
 - System Apple Carplay
 - Funkcja Android Auto
- 4 Kierownica wielofunkcyjna pokryta skór nappa
 - Kierownica wielofunkcyjna
 - Kierownica pokryta skór nappa
- 5 Lusterka zewnętrzne podgrzewane i regulowane elektrycznie
 - Lusterka zewnętrzne regulowane elektrycznie
 - Lusterka zewnętrzne podgrzewane elektrycznie
- 6 Pakiet aranżacji przestrzeni bagażowej
 - Worek na narty
 - Gniazdo 12V w bagażniku
 - System zdalnego sterowania pokrywą bagażnika
 - System Hands-Free Acces
 - Haczyki do mocowania bagażu
 - Uchwyt na parasol
- 7 Pakiet Asystenta jazdy
 - System utrzymywania odległości od poprzedzającego pojazdu "Distronic" (233)
- 8 Pakiet asystenta parkowania z kamerą 360
 - Asystent parkowania Active Parking System
 - System Parktronic
 - Kamera 360°
- 9 Pakiet Base (PYB)
 - Fotele przednie aktywne
 - Szyby przyciemniane
 - Siedzenia tylne wentylowane
 - Autoalarm
 - Fotele przednie klimatyzowane
 - Siedzenia tylne klimatyzowane
 - Fotel kierowcy z funkcją masażu
 - Fotel pasażera z funkcją masażu
 - Zaglówki foteli przednich komfortowe
 - Podajnik pasów bezpieczeństwa tylnych

- Poduszki powietrzne w tylnych pasach bezpieczeństwa
- Fotel kierowcy wielokonturowy
- Fotel pasażera wielokonturowy
- Zabezpieczenie wnętrza pojazdu
- Zestaw naprawczy opon Tirefit
- Szyby z funkcją termoizolacji
- Asystent wnętrza MBUX
- Siedzenia tylne podgrzewane (skrajne) Plus
- Usługi zdalne Premium
- Reflektory Digital Light
- Pakiet USB Plus
- Oświetlenie Ambiente aktywne
- Wyświetlacz Head-up z rozszerzoną rzeczywistością
- Wyświetlacz kierowcy 3D
- Moduł komunikacyjny (LTE) rozszerzony
- Pakiet Energizing Air Control
- Oświetlenie wnętrza z tyłu adaptacyjne
- Asystent wnętrza MBUX z tyłu
- Preinstalacja do cyfrowego transferu klucza
- 10 Pakiet Chauffeur
 - Lusterko wewnętrzne trzecie ciemniące automatycznie
 - Fotel kierowcy regulowany elektrycznie
 - Fotel kierowcy z pamięcią położenia
 - Sterowanie fotelami przednimi z siedzeniami tylnymi
 - Lusterko zewnętrzne trzecie kierowcy ciemniące automatycznie
 - Fotel kierowcy z regulacją odcinka lędźwiowego 4 stopniów
 - System PRE-SAFE impulse
 - Zaglówki foteli przednich luksusowe
 - Fotel pasażera z regulacją odcinka lędźwiowego w 4 kierunkach
 - Czytnik linii papilarnych
- 11 Pakiet Pamięć
 - Lusterko wewnętrzne trzecie ciemniące automatycznie
 - Fotel kierowcy regulowany elektrycznie
 - Fotel kierowcy z pamięcią położenia
 - Lusterko zewnętrzne trzecie kierowcy ciemniące automatycznie
 - Fotel kierowcy z regulacją odcinka lędźwiowego 4 stopniów
 - Fotel pasażera z regulacją odcinka lędźwiowego w 4 kierunkach
 - Czytnik linii papilarnych
- 12 Pakiet przeciwsłoneczny
 - Roleta p/słoneczna tylnej szyby regulowana elektrycznie
 - Rolety p/słoneczne szyb drzwi tylnych regulowane elektrycznie
- 13 Poduszki powietrzne kierowcy i pasażera
 - Poduszka powietrzna kierowcy
 - Poduszka powietrzna pasażera
- 14 Siedzenia tylne regulowane elektrycznie z pamięcią położenia
 - Siedzenia tylne regulowane elektrycznie
 - Siedzenia tylne z pamięcią położenia
- 15 System wiatel drogowych MULTIBEAM LED
 - Inteligentny system wiatel drogowych MULTIBEAM LED
 - Asystent wiatel adaptacyjny Plus
- 16 Szyby atermiczne, antyrefleksyjne, z izolacją akustyczną laminowane
 - Szyby atermiczne
 - Szyby antyrefleksyjne
 - Szyby laminowane
 - Szyby z izolacją akustyczną
- 17 Szyby przednie i tylne regulowane elektrycznie
 - Szyby przednie regulowane elektrycznie
 - Szyby tylne regulowane elektrycznie

WYPOSAŻENIE DODATKOWE

L.p. Nazwa elementu wyposażenia

- 1 O tylna skrętna 10°
- 2 Pakiet Business Class (PYS) (dopłata)
 - Kierownica wielofunkcyjna
 - Kierownica podgrzewana
 - Fotele przednie aktywne
 - Siedzenia tylne wentylowane

- Siedzenia tylne z funkcj masa u
 Fotele przednie klimatyzowane
 Fotel kierowcy wentylowany
 Fotel pasa era wentylowany
 Siedzenia tylne klimatyzowane
 Fotel kierowcy z funkcj masa u
 Fotel pasa era z funkcj masa u
 Pilot drzwi gara owych
 Zagłówki foteli przednich komfortowe
 Klamki zewn trzne chromowane
 Pakiet Air-Balance
 Zamek pokrywy baga nika dodatkowy
 Podłokietnik przedni podgrzewany
 Fotel kierowcy wielokonturowy
 Fotel pasa era wielokonturowy
 Odbiornik telewizyjny
 Listwa progu baga nika ze stali nierdzewnej
 Stoliki składane z tyłu
 Siedzenia tylne wielokonturowe
 Słuchawki bezprzewodowe 2 pary
 Fotel pasa era podgrzewany Plus
 Fotel kierowcy podgrzewany Plus
 Pakiet wyposa enia wn trza Exclusive
 Podłokietniki siedze tylnych i w konsoli centralnej podgrzewane
 Siedzenia tylne podgrzewane (skrajne) Plus
 Dywaniki z długim włosiem
 Audio System Burmester High End 4D Surround Sound
 Ogrzewanie szyi i karku (tylne siedzenia)
 Pakiet indywidualnych foteli z tyłu First-Class
 Drzwi tylne komfortowe
 Tapicerka ze skóry Maybach Exclusive Nappa czarna (511A)
 Nakładki progów drzwi przednich i tylnych z napisem "MAYBACH", pod wietlane
- 3 Pakiet emblematów MANUFAKTUR w kolorze platynowym
 - 4 System multimedialny MBUX High-End dla pasa erów siedz cychz tyłu
 - 5 Tarcze kół aluminiowe 20" Maybach 5-otworowe (53R) kute (dopłata)
 - 6 Wy wietlacz Head-Up (dopłata)

OPIS ZAMONTOWANEGO W POJE DZIE OGUMIENIA

Koło	Marka, typ	Bie nik [mm]
Przednie lewe:	PIRELLI 255/40 R20 101V XL SOTTO ZERO 3 TL	6,3
Przednie prawe:	PIRELLI 255/40 R20 101V XL SOTTO ZERO 3 TL	6,8
Tylne lewe:	PIRELLI 255/40 R20 101V XL SOTTO ZERO 3 TL	6,8
Tylne prawe:	PIRELLI 255/40 R20 101V XL SOTTO ZERO 3 TL	6,6

KOREKTY WARTO CI POJAZDU

KOREKTA ZA PIERWSZ REJESTRACJ	(+)
KOREKTA ZA WYPOSA ENIE	(+)
KOREKTA ZA PRZEBIEG	(+)
KOREKTY RÓ NE:	
Stan utrzymania i dbało o pojazd	(-)
Weryfikacja serwisowa	(-)
KOREKTY RÓ NE RAZEM	(-)
KOREKTA ZA OGUMIENIE	(+)

UWAGI RZECZOZNAWCY DOTYCZ CE WYCENY

W bazie Info-Ekspert brak rezydualnych warto ci bazowych dla wycenianego pojazdu. Koszt zast pienia pojazdu nowego przyj to na podstawie analizy rynku pierwotnego.

Pojazd zweryfikowano w bazie CEPiK:

13.03.2026

Zgłoszenie kradzieży pojazdu!

25.03.2026

Odnalezienie pojazdu lub zakończenie poszukiwania

Oględziny przeprowadził rzeczoznawca: Sebastian Konopik

Uwaga:

Rzeczoznawca dokonał oględzin pojazdu w warunkach parkingowych, co mogło ograniczyć pełną ocenę jego stanu technicznego. Dodatkowo, jazda próbna została przeprowadzona w warunkach parkingowych, z niewielką prędkością, co może nie odzwierciedlać pełnych warunków eksploatacyjnych. Istnieje możliwość, że w innych okolicznościach ujawnią się dodatkowe uszkodzenia lub usterki, których nie można było wykryć podczas obecnych oględzin.

Zalecamy zatem skorzystanie z możliwości oględzin pojazdu we własnym zakresie lub w Autoryzowanej Stacji Obsługi danej marki, co pozwoli na pełniejszą weryfikację stanu technicznego pojazdu przed udziałem w aukcji.

OPIS STANU TECHNICZNEGO ZESPOŁÓW POJAZDU

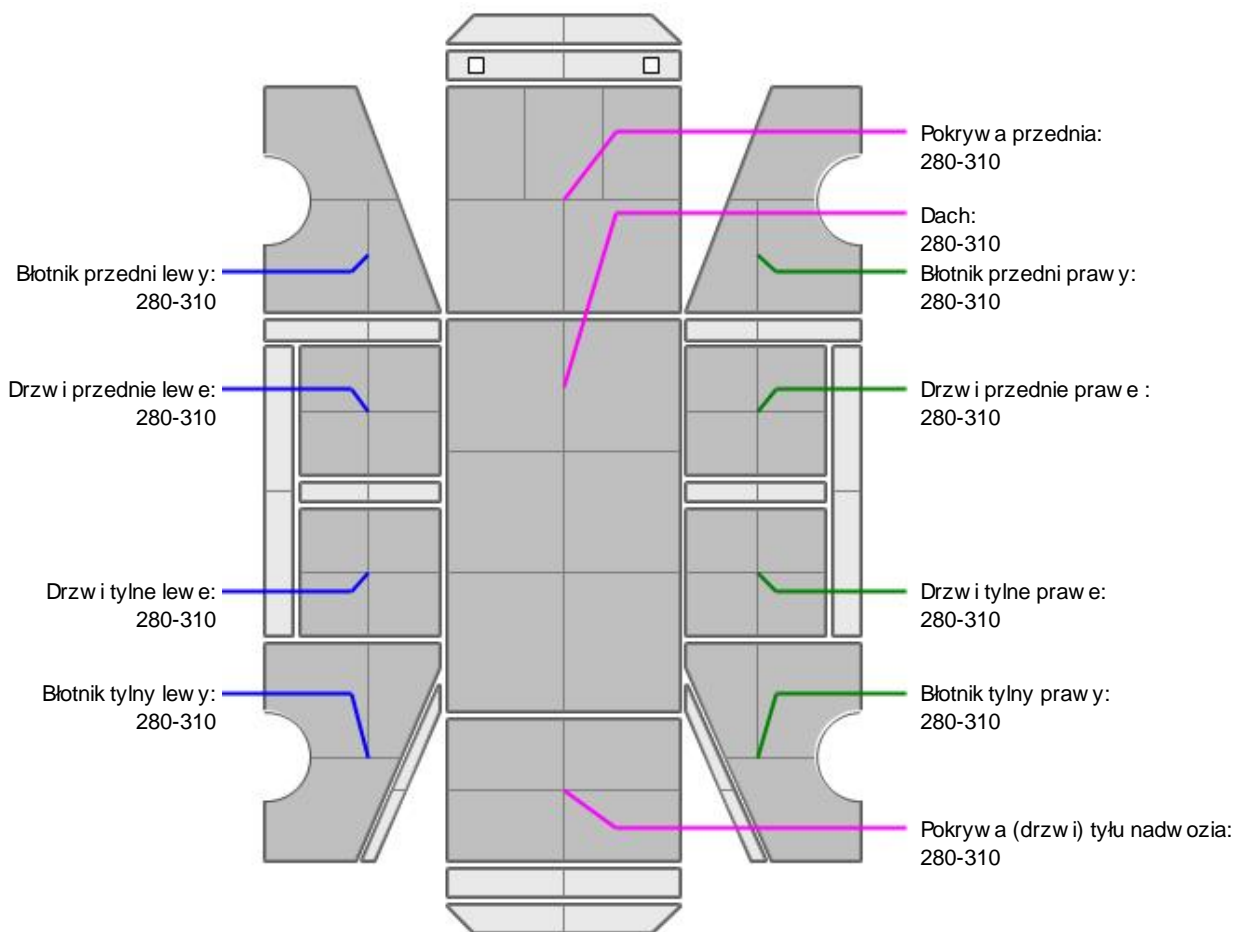


KABINA KIEROWCY - Szkielet i poszycia zewnętrzne

Na pozostałych elementach obłachowania bryły nadwozia stwierdzono również typowe dla jego okresu eksploatacji uszkodzenia powłoki lakierowej (zarysowania, odpryski, itp.)



KABINA KIEROWCY – Opis powłoki lakierowej



L.p.	Nazwa elementu	L / P	Grubość powłoki [μm]	Opis
1	Pokrywa przednia		280-310	
2	Dach		280-310	
3	Błotnik przedni	L	280-310	
4	Drzwi przednie	L	280-310	
5	Drzwi tylne	L	280-310	
6	Błotnik tylny	L	280-310	
7	Błotnik przedni	P	280-310	
8	Drzwi przednie	P	280-310	
9	Drzwi tylne	P	280-310	
10	Błotnik tylny	P	280-310	
11	Pokrywa (drzwi) tyłu nadwozia		280-310	

Podane przedziały grubości powłoki lakierowej poszczególnych elementów dotyczą wyłącznie punktów pomiarowych, tj. trzech wybranych miejsc na danym elemencie nadwozia. Nie oznacza to, że w pozostałych obszarach danego elementu grubość powłoki jest jednakowa ani że nie może wykraczać poza wskazane zakresy. Pomiary wykonano urządzeniem bezdźwiękowym w posiadaniu rzeczoznawcy. Pomiar wykonany innym przyrządem może się różnić.

**WYPOSA ENIE ZEWN TRZNE**

L.p.	Nazwa elementu	L / P	Rodzaj uszkodzenia	Opis	Fot. nr
1	Szyba przednia		Odpryski warstwy zewn trznej		

**KABINA KIEROWCY – Wyposa enie wewn trzne**

Wn trze pojazdu nosi typowe dla jego okresu eksploatacji zabrudzenia oraz zu ycie wszystkich elementów.

**ZAWIESZENIE I KOŁA**

L.p.	Nazwa elementu	L / P	Rodzaj uszkodzenia	Opis	Fot. nr
1	Tarcza koła przedniego ze stopu lekkiego	P	Zadrapania kraw dzi bocznej		

**UKŁAD KIEROWNICZY**

L.p.	Nazwa elementu	L / P	Rodzaj uszkodzenia	Opis	Fot. nr
1	Kierownica wielofunkcyjna		starcie materiału		

JAZDA KONTROLNA

- 1 Główny prąd silnika BEZ UWAG
- 2 Działanie drogomicznej i szybkościomierza BEZ UWAG
- 3 Skuteczność ogrzewania i przewietrzania BEZ UWAG

Próba ruchowa została przeprowadzona w warunkach parkingowych, na zimnym silniku, przy prędkości nieprzekraczającej 15 km/h.

Na tablicy wskaźników wyświetla się kontrolka Check Engine - do weryfikacji w warunkach serwisowych.

DOKUMENTY I KOMPLETACJA POJAZDU

- 1 Kluczyki (ilość sztuk) 1 szt. okazano
- 2 Dowód rejestracyjny TAK okazano kopię
- 3 Instrukcja obsługi TAK

POZOSTAŁE INFORMACJE

- 1 **Pochodzenie pojazdu**
Krajowy
- 2 **Badanie poprawności numerów identyfikacyjnych**
Numer VIN wybity na karoserii oraz numer VIN tabliczki znamionowej zgodny z CEPiK.

Zastrzeżenia ograniczające opinię.

ü Zawarte w niniejszej Wycenie/Raporcie informacje (w tym dotyczące wyposażenia) służą jedynie ogólnym celom informacyjnym. Wycena/Raport nie może być zatem traktowana jako oferta w rozumieniu przepisów Kodeksu Cywilnego oraz opisu towaru ani zapewnienia w rozumieniu art. 4 Ustawy z dnia 27 lipca 2002 roku o szczególnych warunkach sprzedaży konsumenckiej.

ü Wycena/Raport została sporządzona w celu ustalenia istnienia albo nieistnienia uszkodzeń nieakceptowalnych po zawarciu umowy korzystania z samochodu lub innych okoliczności uzgodnionych w zleceniu. Wycena/Raport nie obejmuje typowych uszkodzeń wynikających z eksploatacji samochodu oraz jego standardowego użytkowania.

ü Jeżeli chcesz traktować ten dokument jako źródło wiedzy o samochodzie przy jego zakupie, czynisz to na własną odpowiedzialność. Rzeczoznawca Sp. z o.o. nie ponosi odpowiedzialności za takie użycie tej Wyceny/Raporu.

ü Niniejsza wycena służy wyłącznie do oszacowania wartości rynkowej przedmiotu wyceny i nie może być wykorzystywana do żadnego innego celu, niż wymieniony powyżej. W szczególności wycena nie może stanowić podstawy do oceny cech i stanu wycenianego obiektu przy jego zakupie.

ü Rzeczoznawca nie bierze na siebie odpowiedzialności za wady ukryte (prawne i fizyczne) oraz ewentualne skutki wynikające z dalszego użytkowania przedmiotu wyceny, a także za skutki wykorzystania samej wyceny.

ü Powyższa wycena nie jest ekspertyzą stanu technicznego przedmiotu wyceny i za taką nie może być uznawana, w szczególności nie może być traktowana jako gwarancja sprzedaży przedmiotu wyceny za oszacowaną wartość.

ü Wycenę przeprowadzono w oparciu o dostarczoną dokumentację oraz badanie organoleptyczne wycenianego obiektu. Nie prowadzono badań diagnostycznych oraz weryfikacji warsztatowej przedmiotu wyceny.

ü Nie stwierdzono dodatkowych niesprawności i/lub uszkodzeń i/lub braków w zakresie możliwym do ustalenia w warunkach oględzin tj. bez dostępu do spodu pojazdu, specjalistycznego sprzętu diagnostycznego, jazdy próbnej wykonanej w warunkach drogowych z obciążeniem.

ü Rzeczoznawca podczas oględzin poza warszatem nie jest w stanie stwierdzić wypadkowej przeszłości pojazdu. W przypadku podwyższonych wartości pomiarów powłoki lakierowej, konieczna jest ekspertyza w warunkach warsztatowych.

ü Rok produkcji pojazdu - nie weryfikowano. Przyjeto w oparciu o dane przekazane przez Zleceniodawcę.

ü Niniejsza wycena nie może być publikowana w całości w jakimkolwiek dokumencie bez zgody wykonawców i bez uzgodnienia z nimi formy i treści takiej publikacji. Zakaz publikacji nie dotyczy posługiwania się wyceną w umowach cywilno-prawnych zawieranych przez zleceniodawcę i dotyczących przedmiotu.

ü Przed odbiorem pojazdu, kupujący zobowiązany jest do konfrontacji rzeczywistego stanu z informacjami zawartymi w wycenie. Odbiór przedmiotu jest równoznaczny ze zrzeczeniem się wszelkich roszczeń, co do stanu technicznego.

ü Nie badano poprawności i/lub budowy numerów identyfikacyjnych/seryjnych obiektu oraz nie weryfikowano prawdziwości danych obiektu.

ü Niniejsza wycena nie może być traktowana jako gwarancja sprzedaży przedmiotu wyceny za oszacowaną wartość.

ü W przypadku ujawnienia dodatkowych informacji dotyczących przedmiotowego pojazdu, niedostępnych w czasie wykonywania niniejszej opinii, zaprezentowane stanowisko może ulec zmianie.

ü W opinii założono, że nie wykryto żadnych faktów, które mogłyby istotnie wpływać na wartość wycenionego pojazdu, jeżeli w opisie pojazdu nie widnieje inaczej.

ü Rzeczoznawca nie ponosi odpowiedzialności za ewentualne błędy wynikające z przedstawionych informacji otrzymanych od użytkownika/sprzedawcy/zamawiacza wyceny, jeżeli brak podstaw do kwestionowania ich zgodnie ze stanem rzeczywistym lub też ustalenie stanu rzeczywistego przez rzeczoznawcę było niemożliwe lub znacznie utrudnione.

ü Wyposażenie standardowe wg. Info - Ekspert. Rzeczoznawca nie ponosi odpowiedzialności za ewentualne błędy programu. Lista wyposażenia w wycenie ma charakter poglądowy i nie potwierdza kompletności. Aby ustalić specyfikacje fabryczne wyposażenia należy się do dealera.

ü W warunkach, w jakich przeprowadzono oględziny rzeczoznawca nie miał możliwości zweryfikowania poprawności

działania całego wyposażenia.

Ü Opis stanu technicznego pojazdu jest ważny na dzień oględzin. Rzeczoznawca nie bierze odpowiedzialności za zmiany stanu pojazdu wynikające z dalszej eksploatacji lub postoju (np. uszkodzenie akumulatora, powiększenie lub powstanie ognisk korozji, uszkodzenie układu hamulcowego, itp.) – zaleca się sprawdzenie daty wyceny

Ü Jeżeli elementy jednostki napędowej, układu przeniesienia napędu itp., są rozmontowane, rzeczoznawca nie weryfikuje kompletności poszczególnych układów. Możliwość wystąpienia braków w kompletacji (np. ze względu na wykorzystanie unieruchomionego pojazdu jako „dawcy części”).

Ü Nie weryfikowano odczytanego stanu drogomierza z zapisami w urządzeniach elektronicznych pojazdu. Rzeczoznawca nie dokonuje oceny autentyczności przebiegu.

Ü W przypadku pojazdów z niesprawnym akumulatorem lub bez niego - podłączenie sprawnego akumulatora nie gwarantuje sprawności technicznej pojazdu. W związku z tym przyjmuje się, iż stan techniczny pojazdu jest nieznany, istnieje ryzyko ujawnienia wad ukrytych i dodatkowych uszkodzeń.

Ü Nie weryfikowano gwarancji, statusu pakietów serwisowych i kompletności w zakresie osprzętu dodatkowego, z którym przedmiot był zamówiony.

Dokument wystawiony elektronicznie, ważny bez podpisu

DOKUMENTACJA FOTOGRAFICZNA



Fot. nr 1



Fot. nr 2



Fot. nr 3



Fot. nr 4



Fot. nr 5



Fot. nr 6



Fot. nr 7



Fot. nr 8



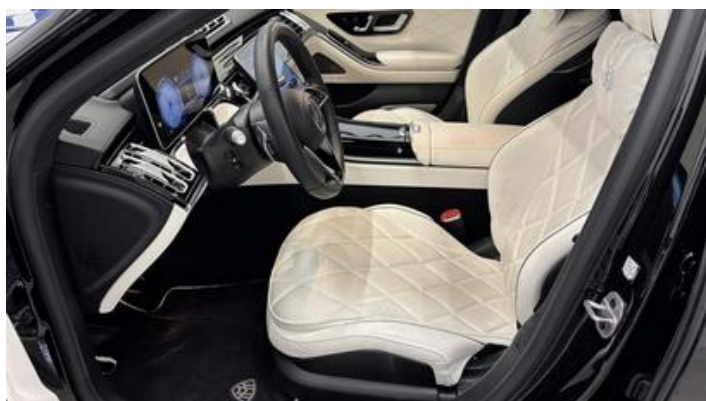
Fot. nr 9



Fot. nr 10



Fot. nr 11



Fot. nr 12



Fot. nr 13



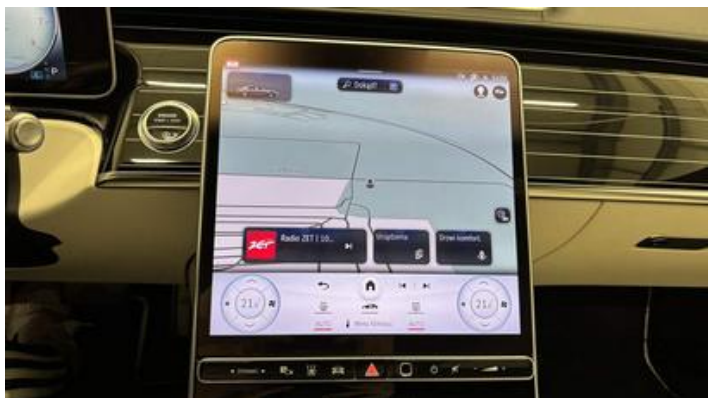
Fot. nr 14



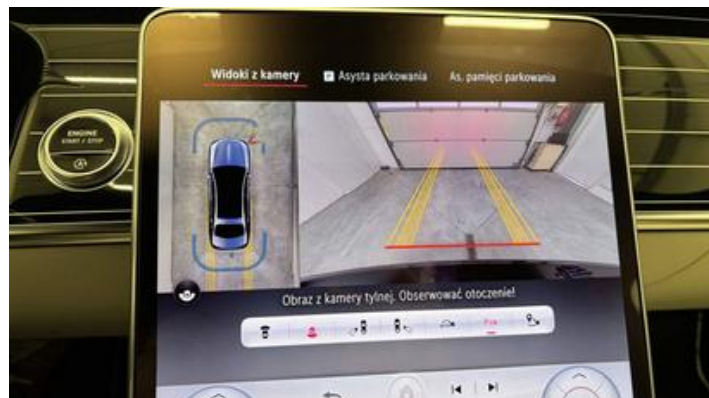
Fot. nr 15



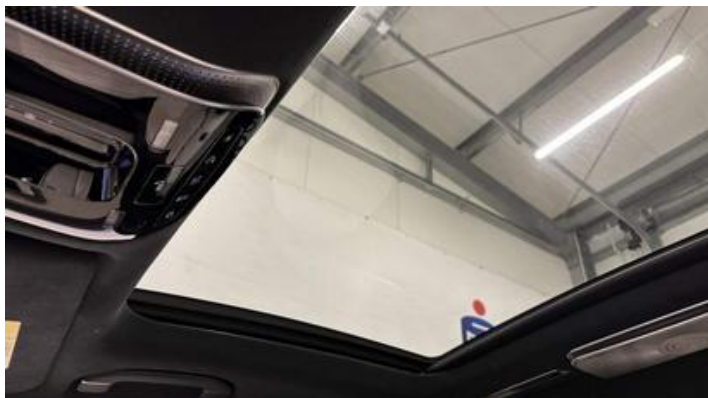
Fot. nr 16



Fot. nr 17



Fot. nr 18



Fot. nr 19



Fot. nr 20



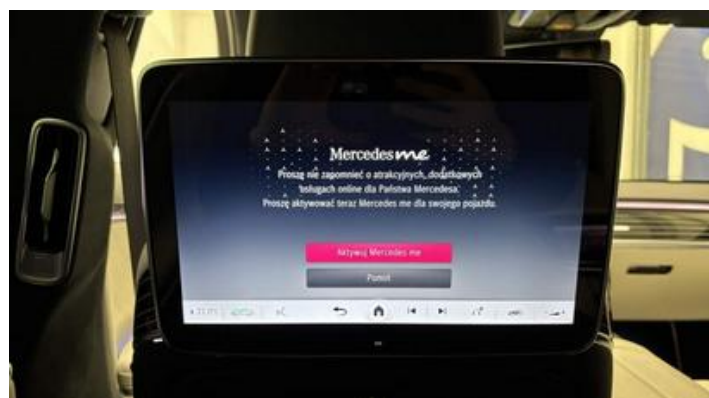
Fot. nr 21



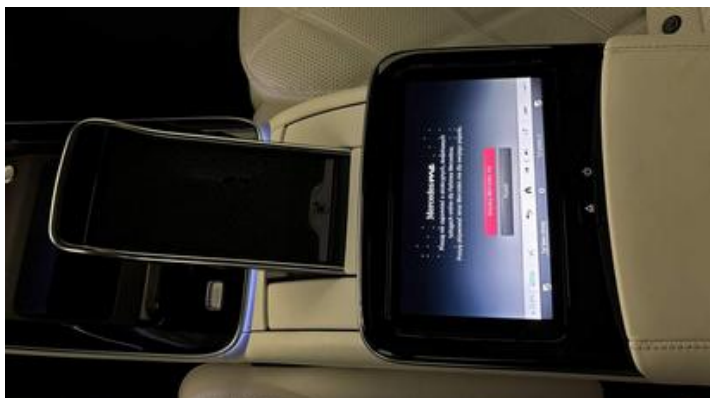
Fot. nr 22



Fot. nr 23



Fot. nr 24



Fot. nr 25



Fot. nr 26



Fot. nr 27



Fot. nr 28



Fot. nr 29



Fot. nr 30



Fot. nr 31



Fot. nr 32



Fot. nr 33



Fot. nr 34



Fot. nr 35



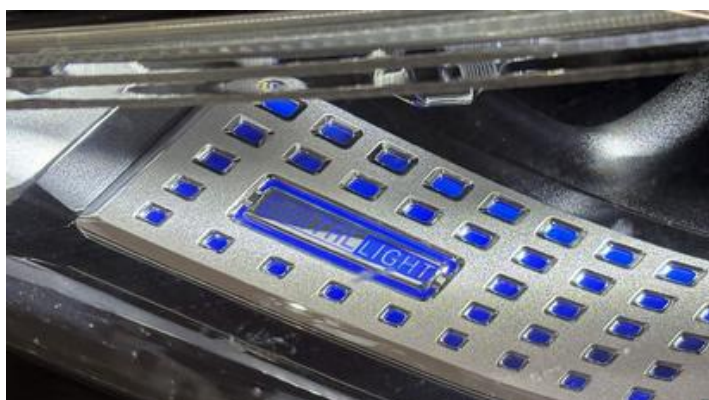
Fot. nr 36



Fot. nr 37



Fot. nr 38



Fot. nr 39



Fot. nr 40



Fot. nr 41



Fot. nr 42



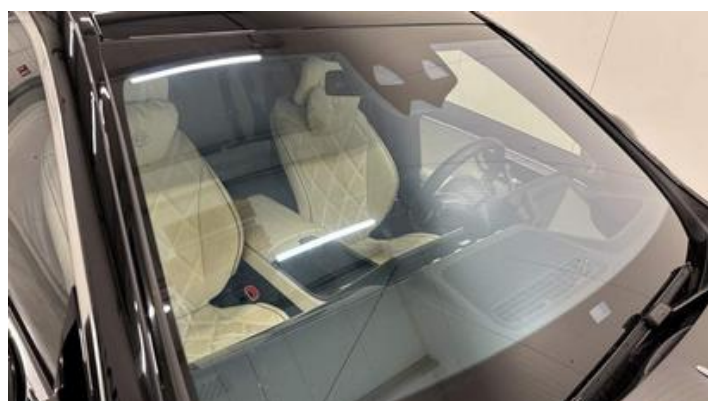
Fot. nr 43



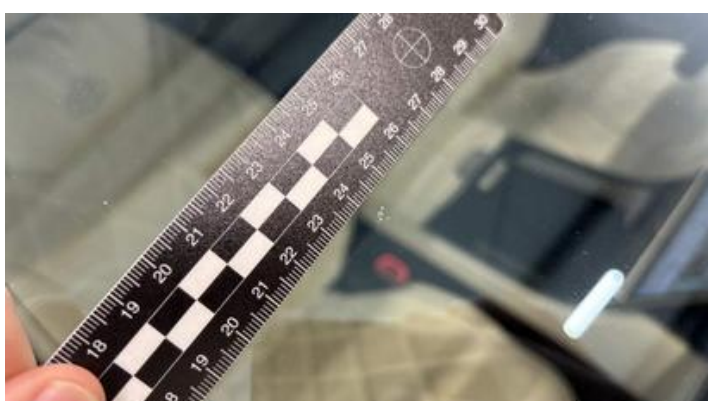
Fot. nr 44



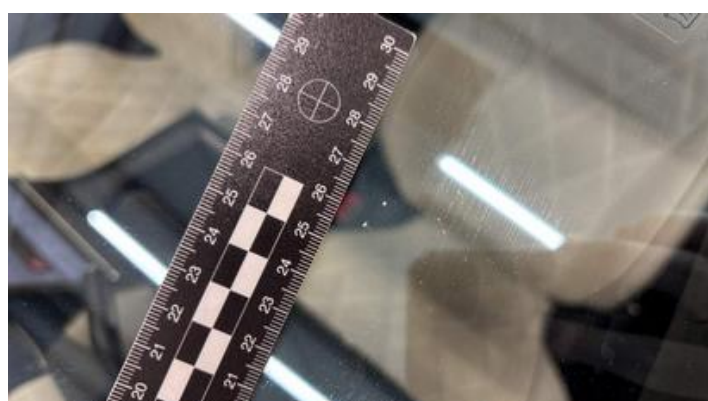
Fot. nr 45



Fot. nr 46



Fot. nr 47



Fot. nr 48



Fot. nr 49



Fot. nr 50



Fot. nr 51



Fot. nr 52



Fot. nr 53



Fot. nr 54



Fot. nr 55



Fot. nr 56



Fot. nr 57



Fot. nr 58



Fot. nr 59

Dokument wystawiony elektronicznie, wa ny bez podpisu