

Nr zlecenia DEKRA: PKOL(W)/LODZ/15782/26/02/19
Nr zlecenia/szkody: PS24/01207
Data zlecenia: 19-02-2026

DEKRA Polska - Centrala
02-673 Warszawa, ul. Konstruktorska 12A

Zleceniodawca:

PKO Leasing SA
Świętokrzyska 36
00-116 Warszawa

Rzeczoznawcy:

Kacper Sosnowski (WSP)
DEKRA Polska - współpraca O/Warszawa
Andrzej Sosnowski
DEKRA Polska - Centrala

UWAGA:

Ze względu na przeznaczenie dokumentu usunięto w nim wszelkie informacje dotyczące wartości pojazdu, cen wyposażenia, korekt, etc.

Dane pojazdu

Grupa obiektów (Eurotax)	samochody osobowe
Kod EC (Eurotax)	0130729
Producent	FORD
Model	Focus Hatchback 18-21
Typ/wersja	Focus 1.5 EcoBlue ST-Line Business
Rodzaj nadwozia	hatchback
Liczba drzwi/liczba miejsc	5/5
Masa własna [kg]	1288
Dopuszczalna masa całkowita [kg]	1895
Rozstaw osi 1/2	2650
Rodzaj silnika	z zapłonem samoczynnym
Układ oczyszczana spalin	DPF
Pojemność silnika [ccm]	1498
Moc silnika [KM/kW]	120/88
Skrzynia biegów	manualna
Nr rejestracyjny	WU9765R
VIN	WF0NXXGCHNLB27053
Data 1. rejestracji	16-10-2020
Data nast. bad. techn.	16-10-2026
Rok produkcji	2020 (rok produkcji został zweryfikowany z zewnętrzną bazą danych)
Stan licznika [km]	105 494 (odczytany)
Kolor nadwozia/rodzaj powłoki	srebrny/2-warstwowy metalizowany

Ogumienie

Oś	Koło	Producent, typ	Rozmiar	Profil zmierzony
przednia	prawe	BRIDGESTONE, BLIZZAK LM005	205/55 17 95V	4,0 mm
	lewe	BRIDGESTONE, BLIZZAK LM005	205/55 17 95V	4,0 mm
tylna	prawe	BRIDGESTONE, BLIZZAK LM005	205/55 17 95V	4,0 mm
	lewe	BRIDGESTONE, BLIZZAK LM005	205/55 17 95V	3,5 mm

Wyposażenie standardowe wg Eurotax

1. Czujniki odległości przy parkowaniu, przód i tył
2. Dach lakierowany w kolorze nadwozia
3. Dywaniki podłogowe – z przodu i z tyłu, welurowe z podwójnymi przeszyciami
4. ESP - układ stabilizacji toru jazdy, TSC, TA EBA i wspom. ruszania pod górę HSA
5. Felgi aluminiowe 17 wzór 5x2-ramienny z ogumieniem wykończony w kolorze Rock Metallic
6. FordPass Connect z modemem GSM (Zdalne zamyk. otw. zamk., funkc. lokal. pojazdu, Live Traffic, WiFi)
7. Fotel kierowcy - ręczna regulacja pochylenia oparcia
8. Fotel kierowcy regul. elektrycznie w 4 kierunkach
9. Fotel kierowcy z regulacją lędźwiową
10. Fotel pasażera - ręczna regulacja pochylenia oparcia
11. Fotel pasażera z regulacją przód - tył
12. Fotele przednie - styl sportowy
13. Hamulec postojowy - sterowany elektrycznie z funkcją Auto Hold
14. Immobilizer
15. Inteligentny ogranicznik prędkości
16. Kierownica 3-ramienna, skórzana w stylizacji ST-Line
17. Kieszenie w oparciach foteli przednich
18. Klamki zewnętrzne drzwi - lakierowane w kolorze nadwozia
19. Klimatyzacja manualna
20. Kluczyk Ford My Key
21. Kolumna kierownicy regulowana w dwóch płaszczyznach
22. Komputer pokładowy
23. Konsola centralna Premium z przesuwającym podłokietnikiem, schówek zamykany roletą i gniazdko 12V
24. Konsola dachowa - średniej długości z lampkami LED w 1 i 2 rzędzie siedzeń
25. Koło zapasowe dojazdowe
26. Lakier Uni
27. Lane Keeping Alert
28. Listwa wzdłuż górnej linii szyb bocznych – w kolorze tworzywa
29. Listwy progowe - w stylizacji ST-Line, lakierowane w kolorze nadwozia
30. Lusterka boczne regulowane elektrycznie i ogrzewane, w kolorze nadwozia, z kierunkowskazami
35. Poduszki powietrzne boczne kurtyny 1 i 2 rząd
36. Poduszki powietrzne – poduszki boczne dla kierowcy i pasażera z przodu
37. Poduszki powietrzne – poduszki czołowe dla kierowcy i pasażera z przodu
38. Przycisk rozrusznika Ford Power
39. Półka zasłaniająca przestrzeń bagażową
40. Radio SYNC3, DAB, nawigacja, wysł. 8", AppLink 3.0, ACP, A A, Bluetooth, 2USB, z. ster. kierow. głośniki, wysł. 4,2"
41. Reflektory - halogenowe
42. Reflektory LED dla świateł mijania, halogenowe dla świateł drogowych
43. Reflektory automatyczne, włączające się w zależności od poziomu natężenia światła
44. Reflektory – światła do jazdy dziennej LED
45. Spojler tylny w kolorze nadwozia
46. System Auto-Start-Stop
47. System bezkorkowego wlewu paliwa - Ford Easy Fuel
48. System monitorowania ciśnienia w ogumieniu (TPMS)
49. System przypominający o zapięciu pasów dla wszystkich foteli
50. System wspomagający kierowcę w unikaniu lub zmniejszaniu skutków kolizji Pre-Collision Assist
51. Szyba przednia z dodatkową warstwą akustyczną
52. Szyby przednie i tylne elektryczne z syst. automatycznego zamykania z czujnikiem przeszkody
53. Tapicerka materiałowa Foundry z czerwonymi przeszyciami
54. Tempomat
55. Tylne oparcie składane, dzielone w proporcji 60:40
56. Uchwyt dźwigni zmiany biegów wykończony skórą i aluminium w stylizacji ST-Line
57. Uchwyty ISOFIX do mocowania fotelika dziecięcego na tylnej kanapie
58. Wspomaganie układu kierowniczego, elektryczne EPAS
59. Wybór trybu jazdy - Standardowy, Sportowy, Eco
60. Wyłącznik poduszki powietrznej pasażera z przodu
61. Wyświetlacz kolorowy 4.2" na tablicy zegarów
62. Zaciski hamulców w kolorze czerwonym
63. Zamek centralny z pilotem
64. Zawieszenie sportowe

- | | |
|--|--|
| 31. Lusterka boczne skład. elektrycznie, lampki do podłoża, Blind Spot Information, bagażnik elektryczny | 65. Zderzaki - w stylizacji ST-Line |
| 32. Nakładki miękkie na konsoli centralnej na wysokości kolan kierowcy i pasażera | 66. Światła przeciwmgielne, tylne |
| 33. Nakładki na progi przednich drzwi - z logo 'ST-Line' | 67. Światła przednie przeciwmgielne LED, z funkcją doświetlania zakrętów |
| 34. Podsufitka materiałowa w ciemnej tonacji | |

Wyposażenie dealerskie (wybrane elementy)

1. Lakier metalik Moondust Silver -

Wartość bazowa pojazdu

Wartość bazowa pojazdu wg Eurotax (netto) -

KorektyPierwsza rejestracjaWyposażenieOgumienieInne

Wcześniejsze naprawy -
Uszkodzenia, stan, weryfikacja serwisowa -

Powyższą wartość określono w oparciu o notowania cen samochodów używanych na rynku polskim Eurotax (baza danych nr 03-2026 POL) z uwzględnieniem parametrów technicznych i rynkowych mających wpływ na wartość pojazdu.

Dla pojazdów zarejestrowanych w Polsce powyższa wartość została określona na dzień sporządzenia wyceny.

Jeżeli pojazd nie jest zarejestrowany w kraju - podana wartość jest wartością hipotetyczną przy założeniu uiszczenia wszelkich opłat i podatków należnych przy wprowadzeniu pojazdu na polski obszar celny.

Wydruk podstawowy bez informacji o wartości pojazdu - ze względu na przeznaczenie dokumentu usunięto w nim wszelkie informacje dotyczące wartości pojazdu, cen wyposażenia, korekt, etc.

Data: 04-03-2026

Rzecznik DEKRA:
Kacper Sosnowski (WSP)
Andrzej Sosnowski

Dokument wystawiony elektronicznie ważny bez podpisu.

Pomiar grubości powłoki lakierowej poj.



Nr punktu kontroli	Kontrolowany element	Zmierzony przedział grubości powłoki lakierowej [µm]
1	Pokrywa przednia	150 - 1000
2	Błotnik przedni lewy	150 - 300
3	Słupek przedni lewy	do 150
4	Drzwi przednie lewe	do 150
5	Dach	150 - 200
6	Słupek środkowy lewy	do 150
7	Próg lewy	do 150
8	Drzwi tylne lewe	do 150
9	Błotnik tylny lewy	150 - 1000
10	Pokrywa/klapa	do 150
11	Błotnik tylny prawy	do 150
12	Drzwi tylne prawe	do 150
13	Słupek środkowy prawy	do 150
14	Próg prawy	do 150
15	Drzwi przednie prawe	do 150
16	Słupek przedni prawy	do 150
17	Błotnik przedni prawy	do 150

Opis stanu technicznego

Szczegółowy opis stanu technicznego zawarto w Opisie stanu technicznego załączonym do niniejszej ekspertyzy.

Uwagi ogólne - dot. wyceny**Dokumenty pojazdu**

Podczas oględzin przedstawiono dowód rej. poj. oraz wykonano jego fot. cyfrowe, które załączono do ekspertyzy.

Podczas oględzin przedstawiono do wglądu książkę serwisową, a jej nr podano poniżej:

.

Informacja dotycząca pochodzenia pojazdu

Brak wiarygodnych danych.

Zabezpieczenia przeciwkradzieżowe - immobiliser:

- w wyniku przeprowadzonych oględzin pojazdu nie stwierdzono niesprawności immobilisera w zakresie możliwym do ustalenia podczas oględzin pojazdu w warunkach pozawarsztatowych.

Zabezpieczenia przeciwkradzieżowe - inne:

- nie stwierdzono.

Dodatkowe uwagi dotyczące sam. osobowego:

Nie dotyczy.

Jazda próbna

Przeprowadzono próbę ruchową pojazdu.

Jazda próbna w pełnym zakresie niemożliwa. Poniżej podano komentarz:
ograniczenia placowe

Badanie poprawności i/lub budowy numerów identyfikacyjnych/seryjnych obiektu:

Nie badano.

Weryfikacja prawdziwości danych obiektu, w tym roku produkcji i innych.

Nie przeprowadzono - przyjęto wg okazanych dokumentów i wskazanych źródeł.

- Nie weryfikowano odczytanego stanu drogomierza z zapisami w urządzeniach elektronicznych pojazdu.
- Niniejsza ekspertyza służy wyłącznie do oszacowania wartości rynkowej przedmiotu wyceny i nie może być wykorzystywana do żadnego innego celu, niż wymieniony powyżej. Wycena nie może stanowić podstawy do oceny cech i stanu wycenianego obiektu przy jego zakupie.
- Rzeczoznawca nie bierze na siebie odpowiedzialności za wady ukryte (prawne i fizyczne) oraz ewentualne skutki wynikające z dalszego użytkowania przedmiotu wyceny, a także za skutki wykorzystania samej wyceny.
- Powyższa wycena nie jest szczegółową ekspertyzą stanu technicznego przedmiotu wyceny i za taką nie może być uznawana, w szczególności nie może być traktowana jako gwarancja sprzedaży przedmiotu wyceny za oszacowaną wartość.
- Niniejsza wycena nie może być publikowana w całości w jakimkolwiek dokumencie bez zgody wykonawców i bez uzgodnienia z nimi formy i treści takiej publikacji.

- Wycenę przeprowadzono w oparciu o dostarczoną dokumentację oraz badanie organoleptyczne wycenianego obiektu. Nie prowadzono badań diagnostycznych oraz weryfikacji warsztatowej przedmiotu wyceny.

- Niniejsza wycena została sporządzona na podstawie oględzin wycenianego przedmiotu w warunkach występujących w miejscu jego udostępnienia.

Uwagi do zlecenia - dot. wyceny

Kluczyki

TAK

2

Uwagi Rzecznawcy - dot. wyceny

Pierwsza rejestracja w kraju 19-01-2024. Nieprzyjemny zapach w samochodzie. Informacja rozładowana bateria w kluczyku. Aktywna kontrolka silnika. Długotrwały rozruch, do weryfikacji serwisowej. Braki zaślepek w tylnej kanapie. Rysy na samochodzie. Odpryski na szybie czołowej. Widoczne wady lakiernicze.

Rzecznawca dokonał oględzin pojazdu w warunkach parkingowych, co mogło ograniczyć pełną ocenę jego stanu technicznego. Dodatkowo, jeżeli jazda próbna została przeprowadzona (informacje w treści raportu), to wykonano ją w warunkach parkingowych, z niewielką prędkością, co może nie odzwierciedlać pełnych warunków eksploatacyjnych. Istnieje możliwość, że w innych okolicznościach ujawnią się dodatkowe uszkodzenia lub usterki, których nie można było wykryć podczas obecnych oględzin. Zalecamy zatem skorzystanie z możliwości oględzin pojazdu we własnym zakresie lub w Autoryzowanej Stacji Obsługi danej marki, co pozwoli na pełniejszą weryfikację stanu technicznego pojazdu przed udziałem w aukcji."

Zastrzeżenia ograniczające - dot. wyceny

Nie weryfikowano szczegółowo stanu układu napędowego, zawieszenia, kierowniczego, hamulcowego oraz wydechowego. Ocena została wykonana bez użycia podnośnika i specjalistycznego sprzętu diagnostycznego, nie dokonywano demontażu osłon i innych elementów. Ocena określa ogólny stan pojazdu na dzień oględzin w miejscu jego udostępnienia, nie może być zatem traktowana jako kompleksowa ocena stanu technicznego. Specyfikacja wg. programu operacyjnego w zakresie wyposażenia standardowego i dodatkowego nie gwarantuje zgodności ze stanem faktycznym w zakresie możliwym do ustalenia przez rzeczoznawcę podczas oględzin pojazdu. Pomiar grubości powłoki lakierowej wykonano w miejscach możliwych do ich wykonania pomiary nie gwarantują oryginalności poszczególnych elementów poddanych ocenie.

- W Ocenie/Raporcie uwzględniono niesprawności, uszkodzenia, braki itp., które były możliwe do stwierdzenia organoleptycznego, w warunkach oględzin (z uwzględnieniem: stanu czystości pojazdu, warunków atmosferycznych, oświetlenia itd.) oraz bez weryfikacji serwisowej, bez dostępu do spodu pojazdu, bez specjalistycznego sprzętu diagnostycznego (w tym bez diagnostyki komputerowej), bez jazdy próbnej wykonanej w warunkach drogowych z obciążeniem.
- W ramach Oceny/Raportu nie weryfikowano odczytanego stanu drogomierza z zapisami w urządzeniach elektronicznych pojazdu.
- Rzecznawca nie bierze na siebie odpowiedzialności za wady ukryte (prawne i fizyczne) oraz ewentualne skutki wynikające z dalszego użytkowania przedmiotu oceny, a także za skutki wykorzystania samej oceny.

- Podane przedziały grubości powłoki lakierowej, dotyczą punktów pomiarowych. Nie mogą być traktowane jako gwarancja, że grubość powłoki lakierowej w innych punktach nie wykracza poza te przedziały.
- Zawarte w niniejszej Ocenie/Raporcie informacje (w tym dotyczące wyposażenia) służą jedynie ogólnym celom informacyjnym. Ocena/Raport nie może być zatem traktowana jako oferta w rozumieniu przepisów Kodeksu Cywilnego oraz opisu towaru ani zapewnienia w rozumieniu art. 4 Ustawy z dnia 27 lipca 2002 roku o szczególnych warunkach sprzedaży konsumenckiej.
- Niniejsza Ocena/Raport nie jest szczegółową oceną stanu technicznego.

Ocenę/Raport wykonano w kierunku ujawnienia uszkodzeń nieakceptowanych z punktu widzenia właściwego przewodnika zwrotu pojazdu lub innych ustaleń ze Zleceniodawcą. Tym samym Ocena/Raport może nie ujmować typowych zużyć i uszkodzeń eksploatacyjnych.

DOKUMENTACJA FOTOGRAFICZNA



Fot. 1.
Przekątna przednia lewa



Fot. 2.
Przód

DOKUMENTACJA FOTOGRAFICZNA



Fot. 3.
Przekątna przednia prawa



Fot. 4.
Bok prawy z przodu

DOKUMENTACJA FOTOGRAFICZNA



Fot. 5.
Bok prawy z tyłu



Fot. 6.
Przekątna tylna prawa

DOKUMENTACJA FOTOGRAFICZNA



Fot. 7.
Tyl



Fot. 8.
Przekątna tylna lewa

DOKUMENTACJA FOTOGRAFICZNA



Fot. 9.
Bok lewy z tyłu



Fot. 10.
Bok lewy z przodu

DOKUMENTACJA FOTOGRAFICZNA



Fot. 11.
Próg lewy (widok od przodu)



Fot. 12.
Próg prawy (widok od przodu)

DOKUMENTACJA FOTOGRAFICZNA



Fot. 13.
Spód pojazdu przód



Fot. 14.
Spód pojazdu tył

DOKUMENTACJA FOTOGRAFICZNA

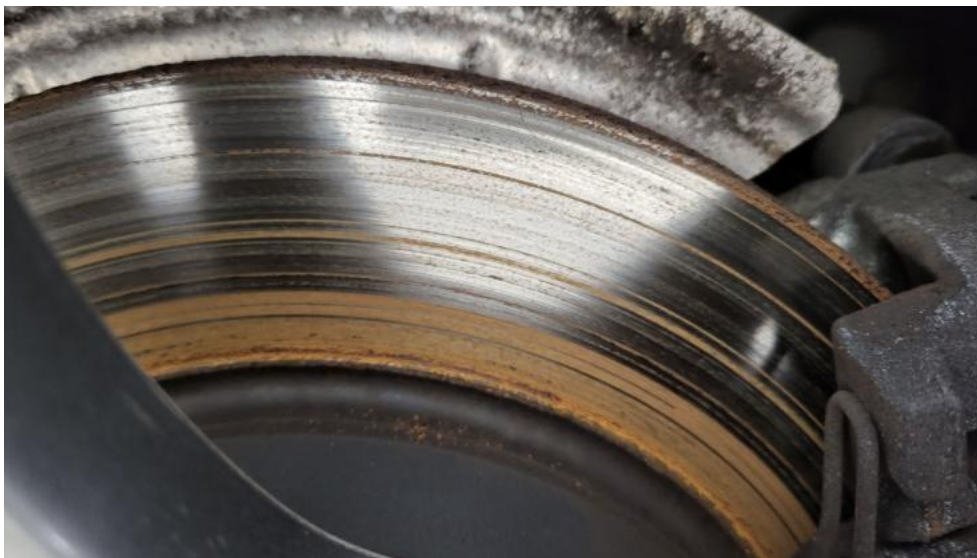


Fot. 15.
Tarcza hamulcowa przednia prawa



Fot. 16.
Tarcza hamulcowa tylna prawa

DOKUMENTACJA FOTOGRAFICZNA



Fot. 17.
Tarcza hamulcowa tylna lewa



Fot. 18.
Tarcza hamulcowa przednia lewa

DOKUMENTACJA FOTOGRAFICZNA



Fot. 19.
Bagażnik



Fot. 20.
Koło zapasowe

DOKUMENTACJA FOTOGRAFICZNA



Fot. 21.
Komora silnika



Fot. 22.
Numer identyfikacyjny

DOKUMENTACJA FOTOGRAFICZNA



Fot. 23.
Tabliczka znamionowa



Fot. 24.
Zestaw wskaźników - przebieg

DOKUMENTACJA FOTOGRAFICZNA



Fot. 25.
Widok przez otwarte drzwi przednie lewe



Fot. 26.
Kierownica z lewej strony

DOKUMENTACJA FOTOGRAFICZNA



Fot. 27.
Widok przez otwarte drzwi tylne lewe

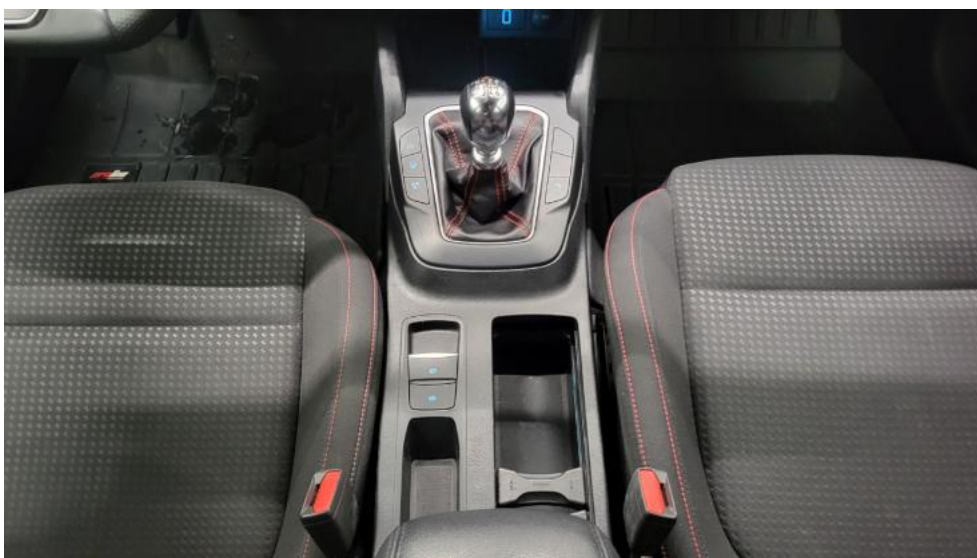


Fot. 28.
Widok z tylnej kanapy na deskę rozd.

DOKUMENTACJA FOTOGRAFICZNA



Fot. 29.
Konsola środkowa



Fot. 30.
Tunel środkowy

DOKUMENTACJA FOTOGRAFICZNA

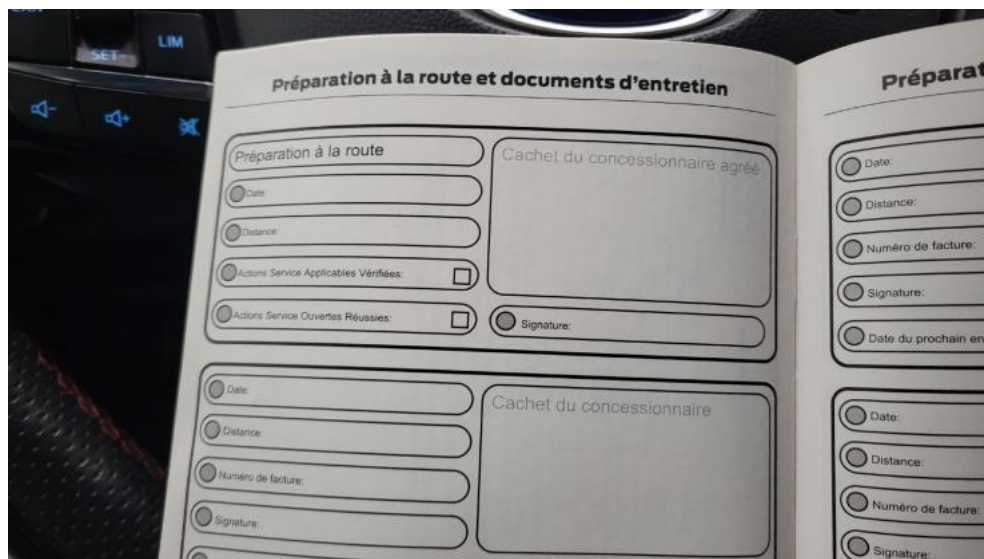


Fot. 33.
Dow. Rej. Str.2 i klucze

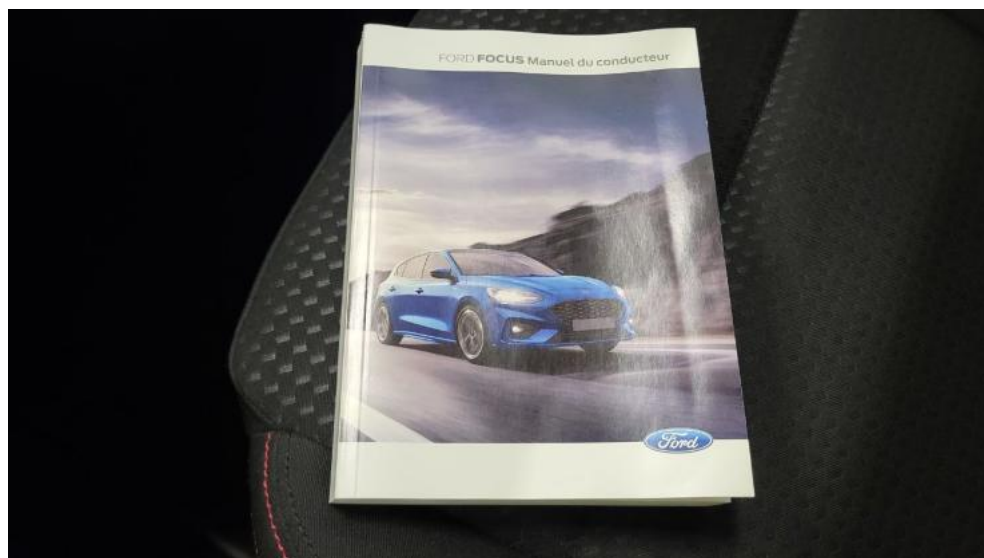


Fot. 34.
Książka serwisowa – dane

DOKUMENTACJA FOTOGRAFICZNA



Fot. 35.
Książka serwisowa – ostatni przegląd



Fot. 36.
Instrukcje

DOKUMENTACJA FOTOGRAFICZNA

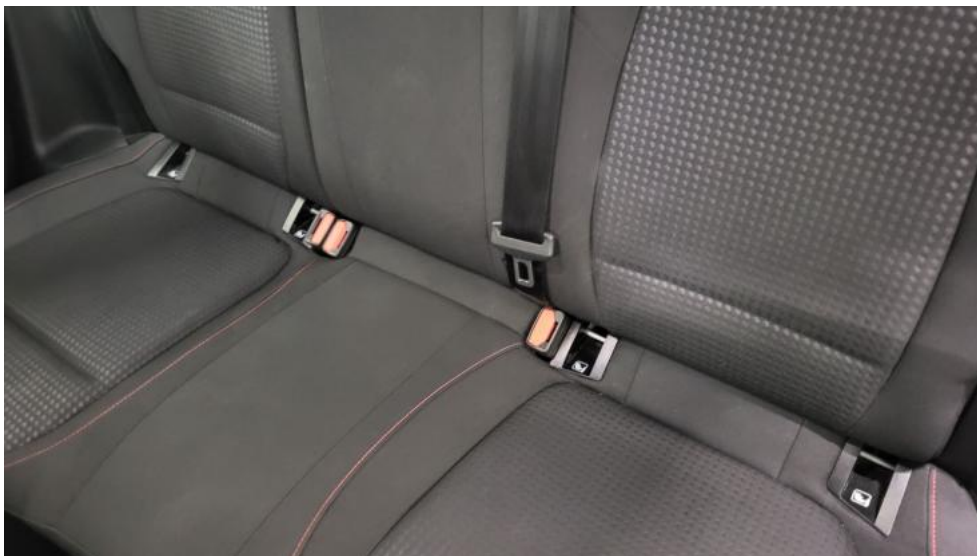


Fot. 37.
Zdjęcie do protokołu



Fot. 38.
Zdjęcie do protokołu

DOKUMENTACJA FOTOGRAFICZNA

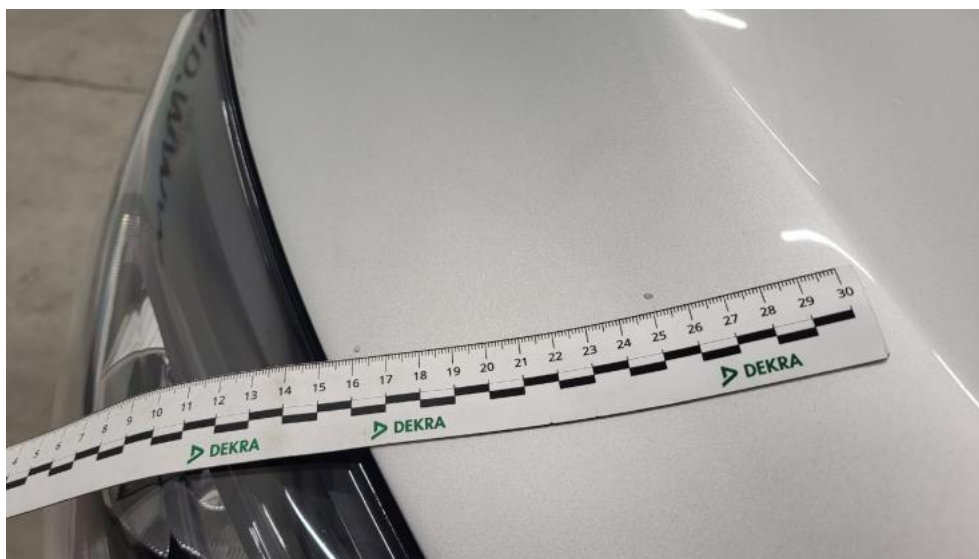


Fot. 39.
Zdjęcie do protokołu

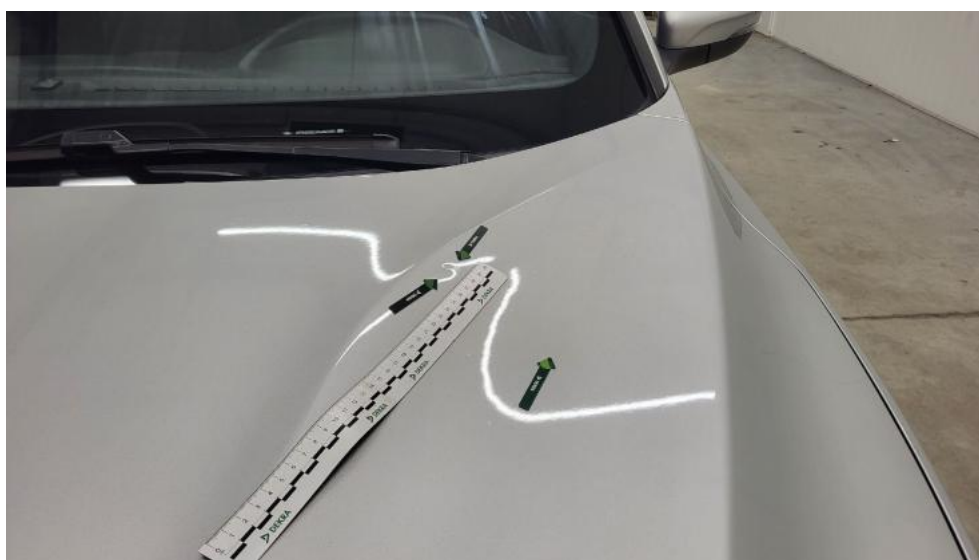


Fot. 40.
Kratka/zaślepka halogenu P - Rysa/odprysk 1

DOKUMENTACJA FOTOGRAFICZNA



Fot. 41.
Pokrywa komory silnika - Rysa/odprysk 1



Fot. 42.
Pokrywa komory silnika - Wgniecenie/odkształcenie 1

DOKUMENTACJA FOTOGRAFICZNA



Fot. 43.
Zderzak - zdjęcie poglądowe 1



Fot. 44.
Zderzak - Rysa/odprysk 1

DOKUMENTACJA FOTOGRAFICZNA



Fot. 45.
Zderzak - Rysa/odprysk 2



Fot. 46.
Zderzak() - Rysa/odprysk 3

DOKUMENTACJA FOTOGRAFICZNA



Fot. 47.
Błotnik przedni P - Wgniecenie/odkształcenie 1



Fot. 48.
Felga aluminiowa przednia P - Rysa/odprysk 1

DOKUMENTACJA FOTOGRAFICZNA



Fot. 49.
Drzwi przednie P - Rysa/odprysk 1



Fot. 50.
Drzwi przednie P - Wgniecenie/odkształcenie 1

DOKUMENTACJA FOTOGRAFICZNA



Fot. 51.
Drzwi tylne P - Rysa/odprysk 1



Fot. 52.
Drzwi tylne P - Wgniecenie/odkształcenie 1

DOKUMENTACJA FOTOGRAFICZNA



Fot. 53.
Felga aluminiowa tylna P - Rysa/odprysk 1



Fot. 54.
Pokrywy bagażnika - Rysa/odprysk 1

DOKUMENTACJA FOTOGRAFICZNA

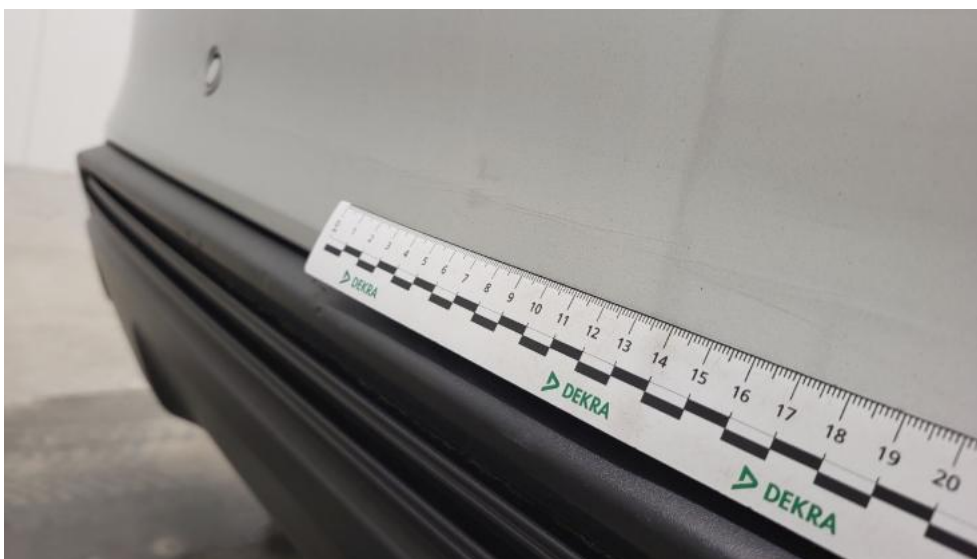


Fot. 55.
Pokrywy bagażnika - Wgniecenie/odkształcenie 1



Fot. 56.
Zderzak tylny - Wgniecenie/odkształcenie 1

DOKUMENTACJA FOTOGRAFICZNA



Fot. 57.
Zderzak tylny - Pęknięcie/rozerwanie 1



Fot. 58.
Zderzak tylny - Pęknięcie/rozerwanie 2

DOKUMENTACJA FOTOGRAFICZNA

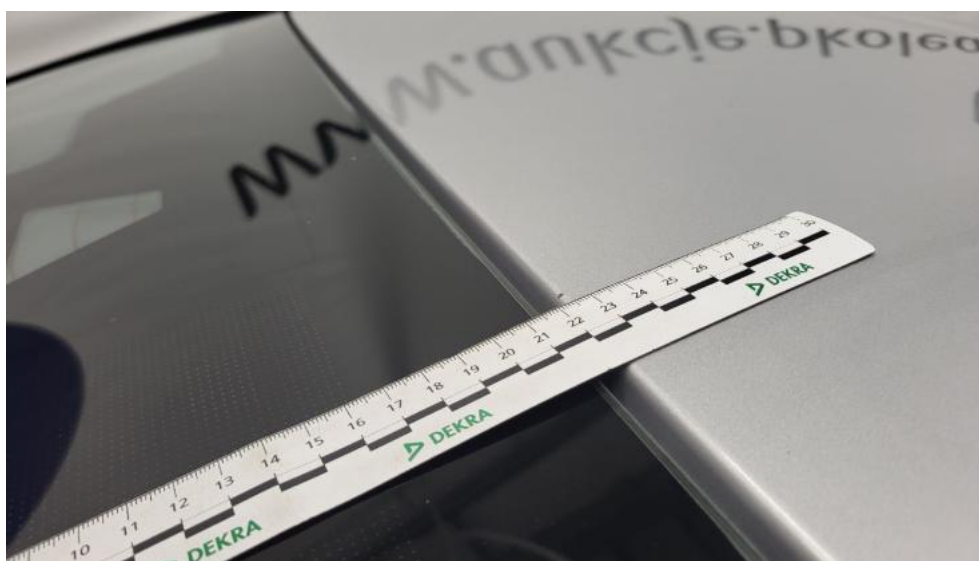


Fot. 59.
Zderzak tylny cz dolna - Rysa/odprysk 1



Fot. 60.
Zderzak tylny cz dolna - Wgniecenie/odkształcenie 1

DOKUMENTACJA FOTOGRAFICZNA



Fot. 61.
Dach - Rysa/odprysk 1



Fot. 62.
Błotnik tylny L / Ściana boczna L - Wgniecenie/odkształcenie 1

DOKUMENTACJA FOTOGRAFICZNA



Fot. 63.
Drzwi przed L - Rysa/odprysk 1



Fot. 64.
Drzwi przed L - Wgniecenie/odkształcenie 1

DOKUMENTACJA FOTOGRAFICZNA



Fot. 65.
Drzwi tylne L - Rysa/odprysk 1



Fot. 66.
Drzwi tylne L - Wgniecenie/odkształcenie 1

DOKUMENTACJA FOTOGRAFICZNA



Fot. 67.
Felga Aluminiowa przednia L - Rysa/odprysk 1

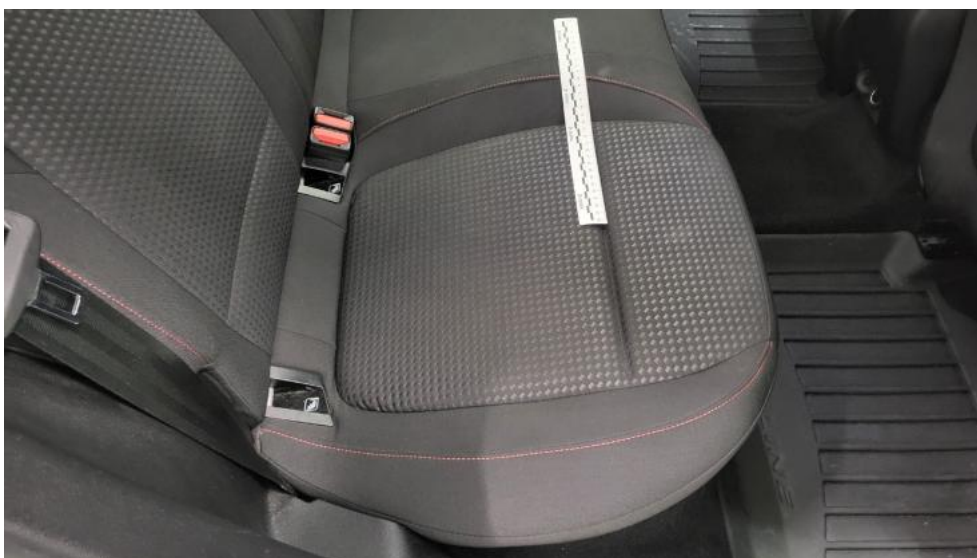


Fot. 68.
Gałka dźwigni zmiany biegów - Rysa/odprysk 1

DOKUMENTACJA FOTOGRAFICZNA



Fot. 69.
Fotel prz. praw. - Inne 1



Fot. 70.
Kanapa tyl. - Inne 1

DOKUMENTACJA FOTOGRAFICZNA



Fot. 71.
Tapicerka drzwi przednich L - Inne 1



Fot. 72.
Tapicerka drzwi przednich P - Inne 1