

Nr zlecenia: 17/05/05/2026/PKO LEASING REMARKETING

z dnia: 2026/05/05

Zleceniodawca:

PKO Leasing
 wi tokrzyska 36
 00-116 Warszawa



Rzeczoznawca:

Przemysław Kalu ny /zatw. Pion Weryfikacyjny eRzeczoznawcy

Wycena wartości

Zadanie: Okre lenie wartości rynkowej pojazdu

DANE IDENTYFIKACYJNE POJAZDU		Dane: [D] V-2026
Rodzaj pojazdu:	Samochód ciężarowy do 3.5t	VIN: Z C F C 1 3 5 D 2 J 5 2 1 1 5 2 7
Marka:	IVECO	Nr rejestracyjny: RZ646CR
Model pojazdu:	35-180 Daily MR`16 E6 3.5t	Nr Info-Ekspert: 142-06752
Wersja:	35S18 V Hi-Matic	Rok produkcji: 2018
Wskazanie drogomierza	635955 km	
Data pierwszej rejestracji	2018/02/09	
Data wykonania badania technicznego	2027/12/02	
Rodzaj nadwozia	furgon z podwyższonym dachem 4 drzwiowy 3 osobowy	
Rodzaj kabiny	krótka	
Dop. masa całkowita / Ładowność	3500 kg / 985 kg	
Liczba osi / Rodzaj napędu / Skrzynia biegów	2 / 4x2 / automatyczna	
Rozstaw osi	4100 mm	
Jednostka napędowa	z zapłonem samoczynnym	
Pojemność / Moc silnika	2998 ccm / 132kW (179KM)	
Doładowanie	Turbosp. z chłodn. powietrza	
Liczba cylindrów / Układ cylindrów	4 / rzędowy	
Norma spalin	E6	
Kolor powłoki lakierowej, (rodzaj lakieru)	czarny 2-warstwowy typu uni	

WYPOSAŻENIE STANDARDOWE			
L.p.	Nazwa elementu wyposażenia	L.p.	Nazwa elementu wyposażenia
1	ABS - system zapobiegający blokowaniu kół	6	Poduszka powietrzna kierowcy
2	Fotel kierowcy regulowany	7	Przygotowanie do montażu radia
3	Izolacja termiczna tylnej części	8	System elektronicznej kontroli toru jazdy ESP

4	Koło zapasowe	9	Szyby przednie regulowane elektrycznie
5	Kosz na koło zapasowe	10	Zamek centralny zdalnie sterowany

L.p. Nazwa pakietu / elementu pakietu wyposażenia standardowego

1	Lusterka zewnętrzne podgrzewane i regulowane elektrycznie
	Lusterka zewnętrzne regulowane elektrycznie
	Lusterka zewnętrzne podgrzewane elektrycznie

WYPOSAŻENIE DODATKOWE**L.p. Nazwa elementu wyposażenia**

1	Pakiet Interentional
	wiatła p/mgienne przednie
	Klimatyzacja automatyczna
	Tempomat
	Półka pod dachem w kabinie
	Zbiornik paliwa 100l
	Fotel kierowcy amortyzowany
	Radioodtwarzacz CD + MP3
	System Bluetooth
	Czujniki parkowania - tył
	Uchwyty wewnętrzne dla kierowcy i pasażera
	Fotel pasażera podwójny ze stolikiem w oparciu
	Wyświetlacz wielofunkcyjny Matrix
	Deska rozdzielcza "Komfort"

OPIS ZAMONTOWANEGO W POJEŻDŻENIU OGUMIENIA

Koło	Marka, typ	Średnica [mm]
Przednie lewe:	MICHELIN 215/65 R16C 106/104T AGILIS 3	3,2
Przednie prawe:	MICHELIN 215/65 R16C 106/104T AGILIS 3	4,8
Tylne lewe:	STOMIL OLSZTYN 215/65 R16C 109R VANPRO WINTER TL	5,2
Tylne prawe:	STOMIL OLSZTYN 215/65 R16C 109R VANPRO WINTER TL	5,0

KOREKTY WARTOŚCI POJAZDU

KOREKTA ZA PIERWSZĄ REJESTRACJĘ	(-)
KOREKTA ZA WYPOSAŻENIE	(+)
KOREKTA ZA PRZEBIEG	(-)
KOREKTY RÓŻNE:	
Stan utrzymania i dbałość o pojazd	(-)
Weryfikacja serwisowa	(-)
KOREKTY RÓŻNE RAZEM	(-)
KOREKTA ZA OGUMIENIE	(-)

UWAGI RZECZOWNICZY DOTYCZĄCE WYCENY

Oględzinę przeprowadził: Sebastian Konopik

Pojazd zweryfikowano w bazie CEPiK: Brak uwag

Uwaga:

Rzecznik dokonał oględzin pojazdu w warunkach parkingowych, co mogło ograniczyć pełną ocenę jego stanu technicznego. Dodatkowo, jazda próbna została przeprowadzona w warunkach parkingowych, z niewielką prędkością, co może nie odzwierciedlać pełnych warunków eksploatacyjnych. Istnieje możliwość, że w innych okolicznościach ujawnią się dodatkowe uszkodzenia lub usterki, których nie było wykrytych podczas obecnych oględzin.

Zalecamy zatem skorzystanie z możliwości oględzin pojazdu we własnym zakresie lub w Autoryzowanej Stacji Obsługi danej marki, co pozwoli na pełniejszą weryfikację stanu technicznego pojazdu przed

udziałem w aukcji.

OPIS STANU TECHNICZNEGO ZESPOŁÓW POJAZDU



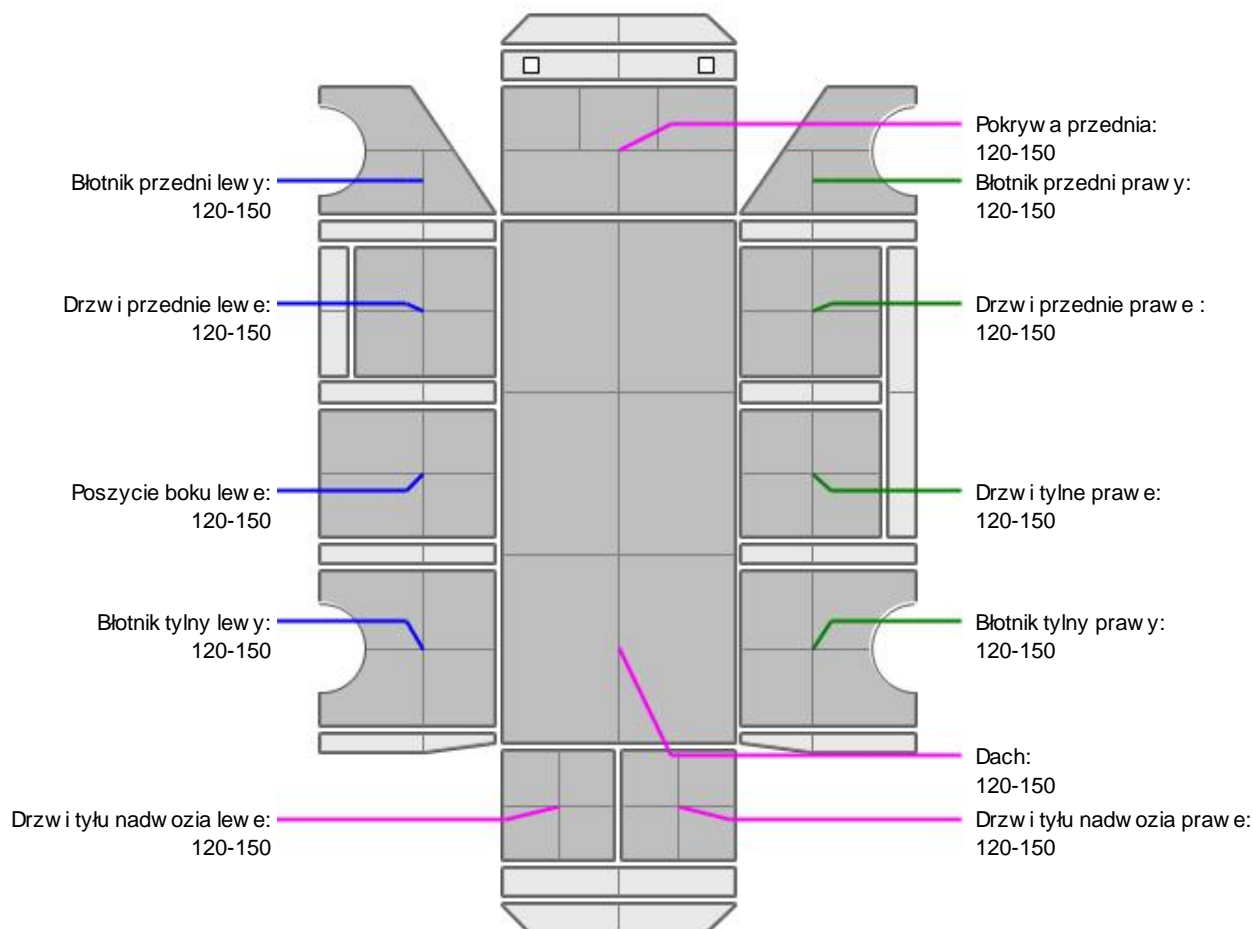
NADWOZIE - Szkielet i poszycia zewn trzne

L.p.	Nazwa elementu	L / P	Rodzaj uszkodzenia	Opis	Fot. nr
1	Błotnik przedni	L	Odpryski powłoki lakierowej		
2	Błotnik przedni	P	Zarysowania powłoki lakierowej	Nadkole rozerwane	
3	Pokrywa przednia		Odpryski powłoki lakierowej	Brak d wigni otwierania	
4	Drzwi boczne przednie	L	Zarysowania powłoki lakierowej		
5	Drzwi boczne przednie	P	Zarysowania powłoki lakierowej		
6	Dach		Widoczne ludy po monta u wyposażenia dodatkowego, otwory		
7	Błotnik tylny	L	Zarysowania powłoki lakierowej		
8	Błotnik tylny	P	Wgniecenia		
9	Słupek tylny	P	Wgnieciony gł boko		
10	Drzwi tyłu nadwozia		Odkształcone		

Na pozostałych elementach obłachowania bryły nadwozia stwierdzono również typowe dla jego okresu eksploatacji uszkodzenia powłoki lakierowej (zarysowania, odpryski, itp.)



NADWOZIE – Opis powłoki lakierowej



L.p.	Nazwa elementu	L / P	Grubość powłoki [µm]	Opis
1	Pokrywa przednia		120-150	
2	Dach		120-150	
3	Błotnik przedni	L	120-150	
4	Drzwi przednie	L	120-150	
5	Drzwi tylne	L	280-310	
6	Błotnik tylny	L	120-150	
7	Błotnik przedni	P	120-150	
8	Drzwi przednie	P	120-150	
9	Drzwi tylne	P	120-150	
10	Błotnik tylny	P	120-150	
11	Pokrywa (drzwi) tyłu nadwozia		280-310	
12	Poszycie boku	L	120-150	
13	Drzwi tyłu nadwozia		120-150	
14	Drzwi tyłu nadwozia		120-150	

Podane przedziały grubości powłoki lakierowej poszczególnych elementów dotyczą wyłącznie punktów pomiarowych, tj. trzech wybranych miejsc na danym elemencie nadwozia. Nie oznacza to, że w pozostałych obszarach danego elementu grubość powłoki jest jednakowa ani że nie może wykraczać poza wskazane zakresy. Pomiary wykonano urządzeniem bezdźwiękowym w posiadaniu rzeczoznawcy. Pomiar wykonany innym przyrządem może się różnić.



WYPOSAŻENIE ZEWNĘTRZNE

L.p.	Nazwa elementu	L / P	Rodzaj uszkodzenia	Opis	Fot. nr
1	Zderzak przedni		Zarysowany, odkształcony,		
2	Obudowa lusterka bocznego	L	Pęknięta		
3	Obudowa lusterka bocznego	P	Pęknięta		
4	Zderzak tylny		Rozerwany		
5	Lampa zespolona tylna	L	Pęknięty klosz		
6	Szyba przednia		Odpryski warstwy zewnętrznej		



NADWOZIE – Wyposażenie wewnętrzne

L.p.	Nazwa elementu	L / P	Rodzaj uszkodzenia	Opis	Fot. nr
1	Fotel przedni kpl.	L	Poplamiony	Brak pokrowca	

Wnętrze pojazdu nosi typowe dla jego okresu eksploatacji zabrudzenia oraz zużycie wszystkich elementów.



SILNIK z osprzętem, układem paliwowym i wydechowym

Widoczne ślady wycieku oleju. Do weryfikacji w warunkach serwisowych.



UKŁAD KIEROWNICZY

L.p.	Nazwa elementu	L / P	Rodzaj uszkodzenia	Opis	Fot. nr
1	Kierownica wielofunkcyjna		starcie materiału		

JAZDA KONTROLNA

- | | | |
|---|---------------------------------------|-------------------------|
| 1 | Gło no pracy silnika | BEZ UWAG |
| 2 | Skuteczno hamulca pomocniczego | Oslabiony w działaniu |
| 3 | Działanie drogom. i szybko ciomierza | BEZ UWAG |
| 4 | Skuteczno ogrzewania i przewietrzania | Klimatyzacja niesprawna |

Próba ruchowa została przeprowadzona w warunkach parkingowych, na zimnym silniku, przy pr dko ci nieprzekraczaj cej 15 km/h.

Niski satn naładowania akumulatora.

Na tablicy wska ników wyswietlaja si następujace komunikaty:

Sprawd prawe wiatło pozycyjne

Sprawd o wietlenie tablicy rejestracyjnej

DOKUMENTY I KOMPLETACJA POJAZDU

- | | | |
|---|----------------------|----------------|
| 1 | Kluczyki (ilo sztuk) | 1 szt. okazano |
| 2 | Dowód rejestracyjny | TAK |

Zastrze enia ograniczaj ce opini .

ü Zawarte w niniejszej Wycenie/Raporcie informacje (w tym dotycz ce wyposa enia) słu jedynie ogólnym celom informacyjnym. Wycena/Raport nie mo e by zatem traktowana jako oferta w rozumieniu przepisów Kodeksu Cywilnego oraz opisu towaru ani zapewnienia w rozumieniu art. 4 Ustawy z dnia 27 lipca 2002 roku o szczególnych warunkach sprzeda y konsumenckiej.

ü Wycena/Raport została sporz dzona w celu ustalenia istnienia albo nieistnienia uszkodze nieakceptowalnych po zako czeniu umowy korzystania z samochodu lub innych okoliczno ci uzgodnionych w zleceniu. Wycena/Raport nie obejmuje typowych uszkodze wynikaj cych z eksploatacji samochodu oraz jego standardowego zu ycia.

ü Je li chcesz traktowa ten dokument jako ródło wiedzy o samochodzie przy jego zakupie, czynisz to na własn odpowiedzialno . eRzeczoznawcy sp.j. nie ponosi odpowiedzialno ci za takie u ycie tej Wyceny/Raportu

ü Niniejsza wycena słu y wył cznie do oszacowania warto ci rynkowej przedmiotu wyceny i nie mo e by wykorzystywana do adnego innego celu, ni wymieniony powy ej. W szczególno ci wycena nie mo e stanowi podstawy do oceny cech i stanu wycenianego obiektu przy jego zakupie.

ü Rzeczoznawca nie bierze na siebie odpowiedzialno ci za wady ukryte (prawne i fizyczne) oraz ewentualne skutki wynikaj ce z dalszego u ytkowania przedmiotu wyceny, a tak e za skutki wykorzystania samej wyceny.

ü Powy sza wycena nie jest ekspertyz stanu technicznego przedmiotu wyceny i za tak nie mo e by uznawana, w szczególno ci nie mo e by traktowana jako gwarancja sprzeda y przedmiotu wyceny za oszacowan warto .

ü Wycen przeprowadzono w oparciu o dostarczon dokumentacj oraz badanie organoleptyczne wycenianego obiektu. Nie prowadzono bada diagnostycznych oraz weryfikacji warsztatowej przedmiotu wyceny.

ü Nie stwierdzono dodatkowych niesprawno ci i/lub uszkodze i/lub braków w zakresie mo liwym do ustalenia w warunkach ogl dzin tj. bez: dost pu do spodu pojazdu, specjalistycznego sprz tu diagnostycznego, jazdy próbnej wykonanej w warunkach drogowych z obci eniem.

ü Rzeczoznawca podczas ogl dzin poza warsztatem nie jest w stanie stwierdzi wypadkowej przeszło ci pojazdu. W przypadku podwy szonych warto ci pomiarów powłoki lakierowej, konieczna jest ekspertyza w warunkach warsztatowych.

ü Rok produkcji pojazdu - nie weryfikowano. Przyj to w oparciu o dane przekazane przez Zleceniodawc .

ü Niniejsza wycena nie mo e by publikowana w cało ci w jakimkolwiek dokumencie bez zgody wykonawców i bez uzgodnienia z nimi formy i tre ci takiej publikacji. Zakaz publikacji nie dotyczy postugiwania si wycen w umowach cywilno-prawnych zawieranych przez zleceniodawc i dotycz cych przedmiotu

ü Przed odbiorem pojazdu, kupuj cy zobowi zany jest do konfrontacji rzeczywistego stanu z informacjami zawartymi w wycenie. Odbiór przedmiotu jest równoznaczny ze zrzeczeniem si wszelkich roszcze , co do stanu technicznego.

ü Nie badano poprawno ci i/lub budowy numerów identyfikacyjnych/seryjnych obiektu oraz nie weryfikowano

prawdziwo ci danych obiektu.

- ü Niniejsza wycena nie może być traktowana jako gwarancja sprzedaży przedmiotu wyceny za oszacowaną wartość.
- ü W przypadku ujawnienia dodatkowych informacji dotyczących przedmiotowego pojazdu, niedostępnych w czasie wykonywania niniejszej opinii, zaprezentowane stanowisko może ulec zmianie.
- ü W opinii założono, że nie wykryto żadnych faktów, które mogłyby istotnie wpływać na wartość wycenionego pojazdu, jeżeli w opisie pojazdu nie widnieje inaczej.
- ü Rzeczoznawca nie ponosi odpowiedzialności za ewentualne błędy wynikające z przedstawionych informacji otrzymanych od użytkownika/sprzedawcy/zamawiającego wyceny, jeżeli brak podstaw do kwestionowania ich zgodnie ze stanem rzeczywistym lub jeżeli ustalenie stanu rzeczywistego przez rzeczoznawcę było niemożliwe lub znacznie utrudnione.
- ü Wyposażenie standardowe wg. Info - Ekspert. Rzeczoznawca nie ponosi odpowiedzialności za ewentualne błędy programu. Lista wyposażenia w wycenie ma charakter poglądowy i nie potwierdza kompletności. Aby ustalić specyfikacje fabrycznego wyposażenia należy zwrócić się do dealera.
- ü W warunkach, w jakich przeprowadzono oględziny rzeczoznawca nie miał możliwości zweryfikowania poprawności działania całego wyposażenia.
- ü Opis stanu technicznego pojazdu jest ważny na dzień oględzin. Rzeczoznawca nie bierze odpowiedzialności za zmiany stanu pojazdu wynikające z dalszej eksploatacji lub postoju (np. uszkodzenie akumulatora, powłoki lub powstanie ognisk korozji, uszkodzenie układu hamulcowego, itp.) – zaleca się sprawdzenie daty wyceny.
- ü Jeżeli elementy jednostki napędowej, układu przeniesienia napędu itp., są rozmontowane, rzeczoznawca nie weryfikuje kompletności poszczególnych układów. Może wystąpić braków w kompletacji (np. ze względu na wykorzystanie unieruchomionego pojazdu jako „dawcy części”).
- ü Nie weryfikowano odczytanego stanu drogomierza z zapisami w urządzeniach elektronicznych pojazdu. Rzeczoznawca nie dokonuje oceny autentyczności przebiegu.
- ü W przypadku pojazdów z niesprawnym akumulatorem lub bez niego - podłączenie sprawnego akumulatora nie gwarantuje sprawności technicznej pojazdu. W związku z tym przyjmuje się, że stan techniczny pojazdu jest nieznanym, istnieje ryzyko ujawnienia wad ukrytych i dodatkowych uszkodzeń.
- ü Nie weryfikowano gwarancji, statusu pakietów serwisowych i kompletności w zakresie osprzętu dodatkowego, z którym przedmiot był zamówiony.

Dokument wystawiony elektronicznie, ważny bez podpisu

DOKUMENTACJA FOTOGRAFICZNA



Fot. nr 1



Fot. nr 2



Fot. nr 3



Fot. nr 4



Fot. nr 5



Fot. nr 6



Fot. nr 7



Fot. nr 8



Fot. nr 9



Fot. nr 10



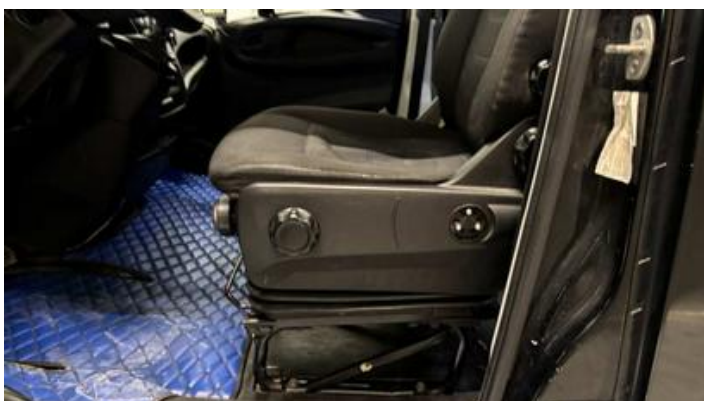
Fot. nr 11



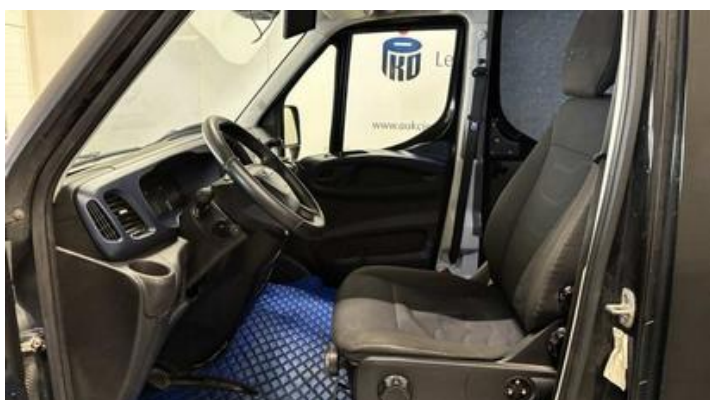
Fot. nr 12



Fot. nr 13



Fot. nr 14



Fot. nr 15



Fot. nr 16



Fot. nr 17



Fot. nr 18



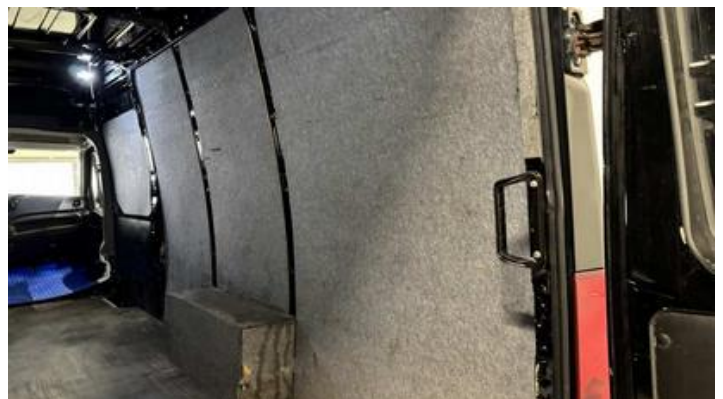
Fot. nr 19



Fot. nr 20



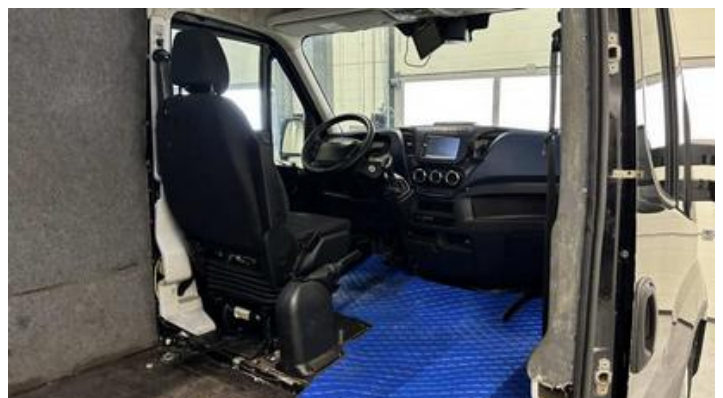
Fot. nr 21



Fot. nr 22



Fot. nr 23



Fot. nr 24



Fot. nr 25



Fot. nr 26



Fot. nr 27



Fot. nr 28



Fot. nr 29



Fot. nr 30



Fot. nr 31



Fot. nr 32



Fot. nr 33



Fot. nr 34



Fot. nr 35



Fot. nr 36



Fot. nr 37



Fot. nr 38



Fot. nr 39



Fot. nr 40



Fot. nr 41



Fot. nr 42



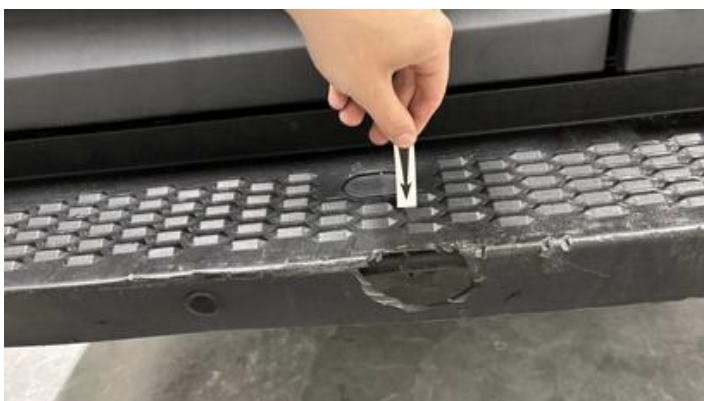
Fot. nr 43



Fot. nr 44



Fot. nr 45



Fot. nr 46



Fot. nr 47



Fot. nr 48



Fot. nr 49



Fot. nr 50



Fot. nr 51



Fot. nr 52



Fot. nr 53



Fot. nr 54



Fot. nr 55



Fot. nr 56



Fot. nr 57



Fot. nr 58



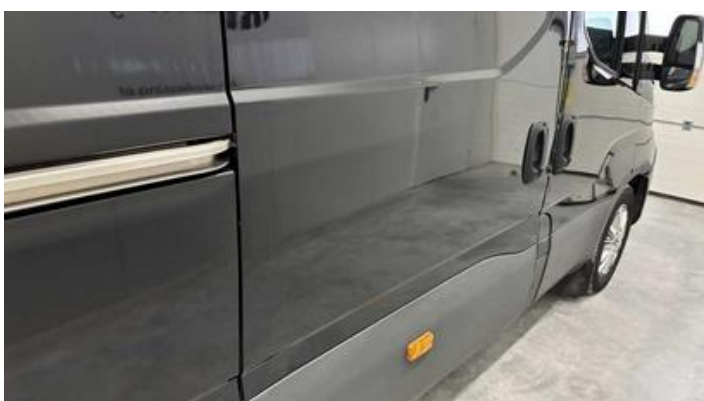
Fot. nr 59



Fot. nr 60



Fot. nr 61



Fot. nr 62



Fot. nr 63



Fot. nr 64



Fot. nr 65



Fot. nr 66



Fot. nr 67



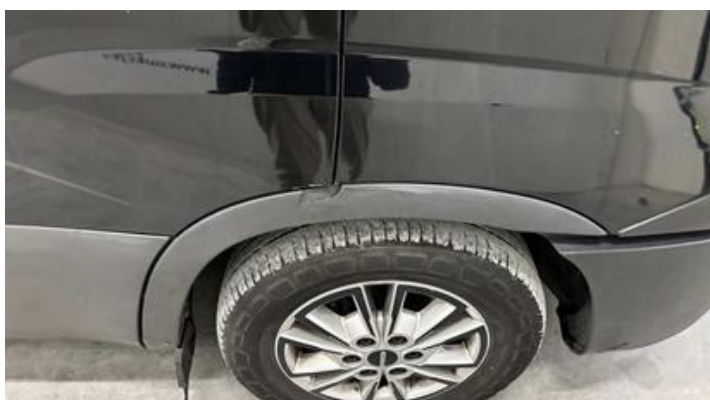
Fot. nr 68



Fot. nr 69



Fot. nr 70



Fot. nr 71



Fot. nr 72



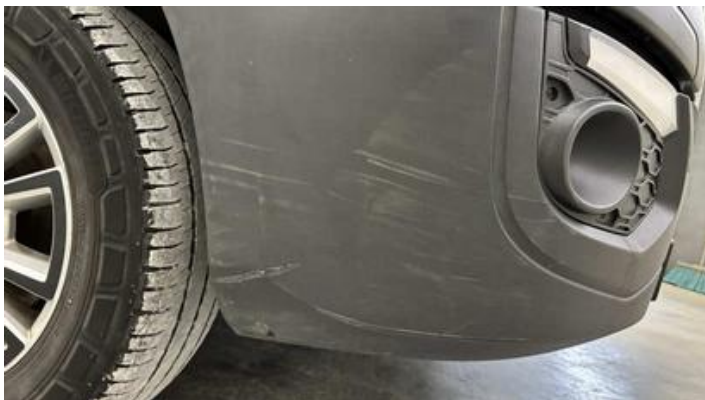
Fot. nr 73



Fot. nr 74



Fot. nr 75



Fot. nr 76



Fot. nr 77



Fot. nr 78



Fot. nr 79



Fot. nr 80



Fot. nr 81



Fot. nr 82



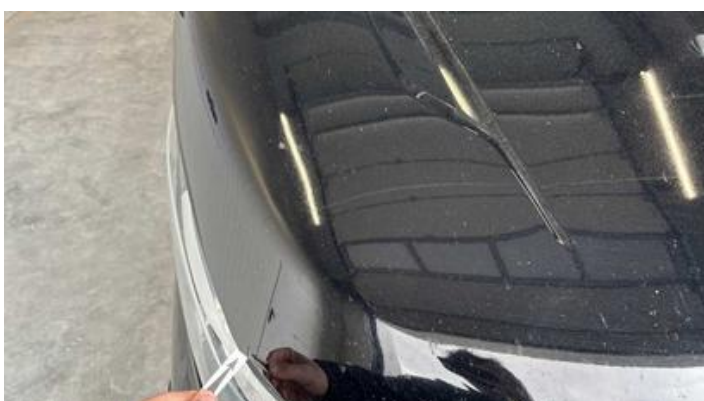
Fot. nr 83



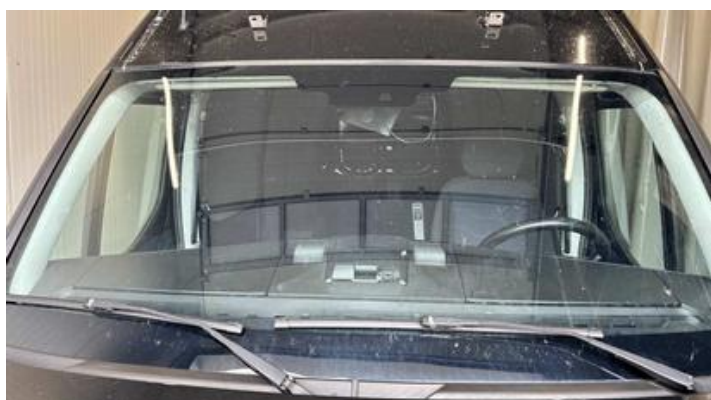
Fot. nr 84



Fot. nr 85



Fot. nr 86



Fot. nr 87



Fot. nr 88



Fot. nr 89



Fot. nr 90



Fot. nr 91



Fot. nr 92



Fot. nr 93



Fot. nr 94



Fot. nr 95



Fot. nr 96



Fot. nr 97



Fot. nr 98



Fot. nr 99



Fot. nr 100



Fot. nr 101



Fot. nr 102



Fot. nr 103



Fot. nr 104

