

Nr zlecenia DEKRA: PKOL(W)/LODZ/11137/26/02/11
Nr zlecenia/szkody: 20/053881
Data zlecenia: 11-02-2026

DEKRA Polska - Centrala
02-673 Warszawa, ul. Konstruktorska 12A

Zleceniodawca:

PKO Leasing SA
Świętokrzyska 36
00-116 Warszawa

Rzeczoznawcy:

Kacper Sosnowski (WSP)
DEKRA Polska - współpraca O/Warszawa
Andrzej Sosnowski
DEKRA Polska - Centrala

UWAGA:

Ze względu na przeznaczenie dokumentu usunięto w nim wszelkie informacje dotyczące wartości pojazdu, cen wyposażenia, korekt, etc.

Dane pojazdu

Grupa obiektów (Eurotax)	samochody osobowe
Kod EC (Eurotax)	0145353
Producent	BMW
Model	Seria 5 [G30/F90] 20-23
Typ/wersja	520d xDrive mHEV M Sport sport-aut
Rodzaj nadwozia	sedan
Liczba drzwi/liczba miejsc	4/5
Masa własna [kg]	1735
Dopuszczalna masa całkowita [kg]	2405
Rozstaw osi 1/2	2975
Rodzaj silnika	z zapłonem samoczynnym
Układ oczyszczana spalin	KSC
Pojemność silnika [ccm]	1995
Moc silnika [KM/kW]	190/140
Skrzynia biegów	automatyczna
Nr rejestracyjny	PO9SN61
VIN	WBA51BL000WX07510
Data 1. rejestracji	30-12-2020
Data nast. bad. techn.	23-12-2026
Rok produkcji	2020 (rok produkcji został zweryfikowany z zewnętrzną bazą danych)
Stan licznika [km]	272 823 (odczytany)
Kolor nadwozia/rodzaj powłoki	czarny/2-warstwowy metalizowany

Ogumienie

Oś	Koło	Producent, typ	Rozmiar	Profil zmierzony
przednia	prawe	HANKOOK, WINTER ICEPT EVO2	245/45 18 100V	3,0 mm
	lewe	HANKOOK, WINTER ICEPT EVO2	245/45 18 100V	3,0 mm
tylna	prawe	PIRELLI, SOTTOZERO 3 WINTER	275/40 18 103V	3,5 mm
	lewe	PIRELLI, SOTTOZERO 3 WINTER	275/40 18 103V	3,5 mm

Wyposażenie standardowe wg Eurotax

1. Active Guard (ostrzeganie przed kolizją z poprzedzającym pojazdem, asystent uwagi)
2. Alarm
3. BMW Live Cockpit Plus (Nawigacja, cyfrowe wskaźniki 5,7 cala, ekran dot. 10.25 cali, iDrive)
4. Czujnik deszczu z automatyczną kontrolą świateł mijania
5. Czujniki odległości przy parkowaniu (PDC) - przód i tył
6. Czujniki odległości przy parkowaniu (PDC) - tył
7. Czujniki odległości przy parkowaniu (PDC) przód
8. Dywaniki welurowe
9. Felgi aluminiowe 18", Double Spoke 662 M, z ogumieniem mieszanym
10. Fotele przednie częściowo regulowane elektrycznie
11. Fotele przednie sportowe
12. Hamulec elektromechaniczny parkingowy z funkcją Auto Hold
13. Intelligent Emergency Call (Inteligentne Połączenie Alarmowe)
14. Kierownica skórzana sportowa M
15. Kierownica wielofunkcyjna
16. Klimatyzacja automatyczna z regulacją 2-strefową, rozszerzony zakres funkcji
17. Kolumna kierownicy regulowana mechanicznie w pionie i poziomie
18. Końcówki układu wydechowego w kształcie rombu, po lewej i po prawej stronie
19. Lakier uni
20. Listwy ozdobne aluminium Rhombicle Smoke Grey, z listwą akcentową w perłowym chromie
21. Lusterka boczne regulowane elektrycznie, ogrzewane
22. Lusterka boczne składane elektrycznie
23. Lusterko wsteczne przyciemniane automatycznie
24. Mocowanie fotelika dziecięcego ISOFIX
25. Obramowania szyb - chromowane
26. Oparcie kanapy tylnej składane i dzielone w stosunku 40:20:40
27. Oświetlenie ambientowe
28. Oświetlenie powitalne
29. Pakiet aerodynamiczny M
30. Pasywana ochrona pieszych
31. Podgrzewane dysze spryskiwaczy
32. Podsufitka Individual w kolorze antracytowym
33. Poduszki powietrzne przednie, boczne oraz kurtyny powietrzne
34. Podłokietnik przedni
35. Podłokietnik tylny
36. Polska wersja językowa + polska instrukcja obsługi
37. Przełącznik właściwości jezdnych
38. Przygotowanie do Apple CarPlay, Android Auto
39. Real Time Traffic Information
40. Reflektory LED z tyłu
41. Reflektory przednie diodowe (LED)
42. Servotronic
43. Stylistyka zewnętrzna BMW Individual Shadow Line
44. System bezkluczykowy Start/Stop
45. Szyby atermiczne
46. Tapicerka - połączenie tkaniny Rhombicle i Alcantary
47. Technologia Active Air Stream
48. Telefonnia komfortowa
49. Tempomat z funkcją hamowania
50. Tuner DAB do odbioru cyfrowych stacji radiowych
51. Uchwyt na napoje
52. Uchwyty do mocowania ładunku w bagażniku
53. Układ dynamicznej kontroli stabilności i trakcji DSC
54. Usługi Concierge
55. Usługi ConnectedDrive
56. Usługi zdalne (Remote Services)
57. Zestaw 6 głośników stereo
58. Zestaw naprawczy do opon
59. Śruby do kół zabezpieczające przed kradzieżą

Wyposażenie dealerskie (wybrane elementy)

1. Fotele przednie ogrzewane -
2. Lakier metalik -
3. Obramowania Shadow Line Individual o rozszerzonym zakresie -
4. Szyby przyciemniane tylne i boczne -

Wartość bazowa pojazdu

Wartość bazowa pojazdu wg Eurotax (netto) -

KorektyPierwsza rejestracjaPrzebiegWyposażenieOgumienieInne

Aktualna sytuacja rynkowa -

Wcześniejsze naprawy -

Braki uszkodzenia stan, wryfikacja serwisowa -

Powyższą wartość określono w oparciu o notowania cen samochodów używanych na rynku polskim Eurotax (baza danych nr 02-2026 POL) z uwzględnieniem parametrów technicznych i rynkowych mających wpływ na wartość pojazdu.

Dla pojazdów zarejestrowanych w Polsce powyższa wartość została określona na dzień sporządzenia wyceny.

Jeżeli pojazd nie jest zarejestrowany w kraju - podana wartość jest wartością hipotetyczną przy założeniu uiszczenia wszelkich opłat i podatków należnych przy wprowadzeniu pojazdu na polski obszar celny.

Wydruk podstawowy bez informacji o wartości pojazdu - ze względu na przeznaczenie dokumentu usunięto w nim wszelkie informacje dotyczące wartości pojazdu, cen wyposażenia, korekt, etc.

Data: 26-02-2026

Rzecznik DEKRA:
Kacper Sosnowski (WSP)
Andrzej Sosnowski**Dokument wystawiony elektronicznie ważny bez podpisu.**

Pomiar grubości powłoki lakierowej poj.



Nr punktu kontroli	Kontrolowany element	Zmierzony przedział grubości powłoki lakierowej [µm]
1	Pokrywa przednia	do 150
2	Błotnik przedni lewy	do 150
3	Słupek przedni lewy	do 150
4	Drzwi przednie lewe	do 150
5	Dach	do 150
6	Słupek środkowy lewy	do 150
7	Próg lewy	do 150
8	Drzwi tylne lewe	do 150
9	Błotnik tylny lewy	do 150
10	Pokrywa/klapa	do 150
11	Błotnik tylny prawy	150 - 1000
12	Drzwi tylne prawe	do 150
13	Słupek środkowy prawy	do 150
14	Próg prawy	150 - 300
15	Drzwi przednie prawe	150 - 200
16	Słupek przedni prawy	150 - 200
17	Błotnik przedni prawy	do 150

Opis stanu technicznego

Szczegółowy opis stanu technicznego zawarto w Opisie stanu technicznego załączonym do niniejszej ekspertyzy.

Uwagi ogólne - dot. wyceny

Dokumenty pojazdu

Podczas oględzin przedstawiono dowód rej. poj. oraz wykonano jego fot. cyfrowe, które załączono do ekspertyzy.

Podczas oględzin przedstawiono do wglądu książkę serwisową, a jej nr podano poniżej:
elektroniczna

Informacja dotycząca pochodzenia pojazdu

Brak wiarygodnych danych.

Zabezpieczenia przeciwkradzieżowe - immobiliser:

- w wyniku przeprowadzonych oględzin pojazdu nie stwierdzono niesprawności immobilisera w zakresie możliwym do ustalenia podczas oględzin pojazdu w warunkach pozawarsztatowych.

Zabezpieczenia przeciwkradzieżowe - inne:

- nie stwierdzono.

Dodatkowe uwagi dotyczące sam. osobowego:

Nie dotyczy.

Jazda próbna

Przeprowadzono próbę ruchową pojazdu.

Jazda próbna w pełnym zakresie niemożliwa. Poniżej podano komentarz:
ograniczenia placowe

Badanie poprawności i/lub budowy numerów identyfikacyjnych/seryjnych obiektu:

Nie badano.

Weryfikacja prawdziwości danych obiektu, w tym roku produkcji i innych.

Nie przeprowadzono - przyjęto wg okazanych dokumentów i wskazanych źródeł.

-
- Nie weryfikowano odczytanego stanu drogomierza z zapisami w urządzeniach elektronicznych pojazdu.
 - Niniejsza ekspertyza służy wyłącznie do oszacowania wartości rynkowej przedmiotu wyceny i nie może być wykorzystywana do żadnego innego celu, niż wymieniony powyżej. Wycena nie może stanowić podstawy do oceny cech i stanu wycenianego obiektu przy jego zakupie.
 - Rzeczoznawca nie bierze na siebie odpowiedzialności za wady ukryte (prawne i fizyczne) oraz ewentualne skutki wynikające z dalszego użytkowania przedmiotu wyceny, a także za skutki wykorzystania samej wyceny.
 - Powyższa wycena nie jest szczegółową ekspertyzą stanu technicznego przedmiotu wyceny i za taką nie może być uznawana, w szczególności nie może być traktowana jako gwarancja sprzedaży przedmiotu wyceny za oszacowaną wartość.
 - Niniejsza wycena nie może być publikowana w całości w jakimkolwiek dokumencie bez zgody wykonawców i bez uzgodnienia z nimi formy i treści takiej publikacji.

- Wycenę przeprowadzono w oparciu o dostarczoną dokumentację oraz badanie organoleptyczne wycenianego obiektu. Nie prowadzono badań diagnostycznych oraz weryfikacji warsztatowej przedmiotu wyceny.

- Niniejsza wycena została sporządzona na podstawie oględzin wycenianego przedmiotu w warunkach występujących w miejscu jego udostępnienia.

Uwagi do zlecenia - dot. wyceny

Kluczyki

TAK

2

Uwagi Rzecznawcy - dot. wyceny

Niesprawne przyciski funkcyjne w jednym z kluczyków, grot prawidłowy. Rysy na samochodzie. Aktywna kontrolka silnika. Odpryski na szybie czołowej. Widoczne wady lakiernicze.

Rzecznawca dokonał oględzin pojazdu w warunkach parkingowych, co mogło ograniczyć pełną ocenę jego stanu technicznego. Dodatkowo, jeżeli jazda próbna została przeprowadzona (informacje w treści raportu), to wykonano ją w warunkach parkingowych, z niewielką prędkością, co może nie odzwierciedlać pełnych warunków eksploatacyjnych. Istnieje możliwość, że w innych okolicznościach ujawnią się dodatkowe uszkodzenia lub usterki, których nie można było wykryć podczas obecnych oględzin. Zalecamy zatem skorzystanie z możliwości oględzin pojazdu we własnym zakresie lub w Autoryzowanej Stacji Obsługi danej marki, co pozwoli na pełniejszą weryfikację stanu technicznego pojazdu przed udziałem w aukcji."

Zastrzeżenia ograniczające - dot. wyceny

Nie weryfikowano szczegółowo stanu układu napędowego, zawieszenia, kierowniczego, hamulcowego oraz wydechowego. Ocena została wykonana bez użycia podnośnika i specjalistycznego sprzętu diagnostycznego, nie dokonywano demontażu osłon i innych elementów. Ocena określa ogólny stan pojazdu na dzień oględzin w miejscu jego udostępnienia, nie może być zatem traktowana jako kompleksowa ocena stanu technicznego. Specyfikacja wg. programu operacyjnego w zakresie wyposażenia standardowego i dodatkowego nie gwarantuje zgodności ze stanem faktycznym w zakresie możliwym do ustalenia przez rzeczoznawcę podczas oględzin pojazdu.

Pomiar grubości powłoki lakierowej wykonano w miejscach możliwych do ich wykonania pomiary nie gwarantują oryginalności poszczególnych elementów poddanych ocenie.

- W Ocenie/Raporcie uwzględniono niesprawności, uszkodzenia, braki itp., które były możliwe do stwierdzenia organoleptycznego, w warunkach oględzin (z uwzględnieniem: stanu czystości pojazdu, warunków atmosferycznych, oświetlenia itd.) oraz bez weryfikacji serwisowej, bez dostępu do spodu pojazdu, bez specjalistycznego sprzętu diagnostycznego (w tym bez diagnostyki komputerowej), bez jazdy próbnej wykonanej w warunkach drogowych z obciążeniem.
- W ramach Oceny/Raportu nie weryfikowano odczytanego stanu drogomierza z zapisami w urządzeniach elektronicznych pojazdu.
- Rzecznawca nie bierze na siebie odpowiedzialności za wady ukryte (prawne i fizyczne) oraz ewentualne skutki wynikające z dalszego użytkowania przedmiotu oceny, a także za skutki wykorzystania samej oceny.

- Podane przedziały grubości powłoki lakierowej, dotyczą punktów pomiarowych. Nie mogą być traktowane jako gwarancja, że grubość powłoki lakierowej w innych punktach nie wykracza poza te przedziały.
- Zawarte w niniejszej Ocenie/Raporcie informacje (w tym dotyczące wyposażenia) służą jedynie ogólnym celom informacyjnym. Ocena/Raport nie może być zatem traktowana jako oferta w rozumieniu przepisów Kodeksu Cywilnego oraz opisu towaru ani zapewnienia w rozumieniu art. 4 Ustawy z dnia 27 lipca 2002 roku o szczególnych warunkach sprzedaży konsumenckiej.
- Niniejsza Ocena/Raport nie jest szczegółową oceną stanu technicznego.

Ocenę/Raport wykonano w kierunku ujawnienia uszkodzeń nieakceptowanych z punktu widzenia właściwego przewodnika zwrotu pojazdu lub innych ustaleń ze Zleceniodawcą. Tym samym Ocena/Raport może nie ujmować typowych zużyć i uszkodzeń eksploatacyjnych.

DOKUMENTACJA FOTOGRAFICZNA



Fot. 1.
Przekątna przednia lewa



Fot. 2.
Przód

DOKUMENTACJA FOTOGRAFICZNA



Fot. 3.
Przekątna przednia prawa



Fot. 4.
Bok prawy z przodu

DOKUMENTACJA FOTOGRAFICZNA



Fot. 5.
Bok prawy z tyłu



Fot. 6.
Przekątna tylna prawa

DOKUMENTACJA FOTOGRAFICZNA



Fot. 7.
Tyl

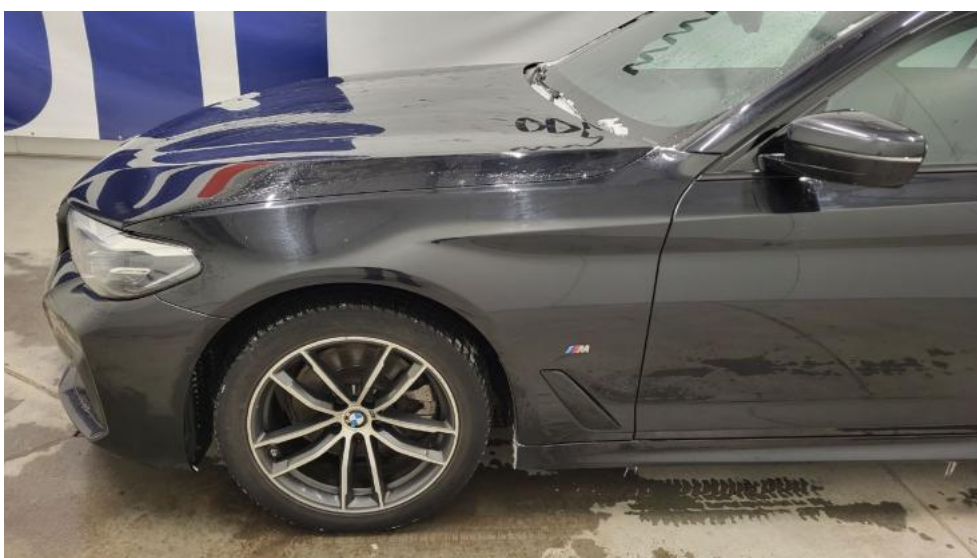


Fot. 8.
Przekątna tylna lewa

DOKUMENTACJA FOTOGRAFICZNA



Fot. 9.
Bok lewy z tyłu



Fot. 10.
Bok lewy z przodu

DOKUMENTACJA FOTOGRAFICZNA



Fot. 11.
Próg lewy (widok od przodu)



Fot. 12.
Próg prawy (widok od przodu)

DOKUMENTACJA FOTOGRAFICZNA



Fot. 13.
Spód pojazdu przód



Fot. 14.
Spód pojazdu tył

DOKUMENTACJA FOTOGRAFICZNA



Fot. 15.
Tarcza hamulcowa przednia prawa



Fot. 16.
Tarcza hamulcowa tylna prawa

DOKUMENTACJA FOTOGRAFICZNA



Fot. 17.
Tarcza hamulcowa tylna lewa



Fot. 18.
Tarcza hamulcowa przednia lewa

DOKUMENTACJA FOTOGRAFICZNA

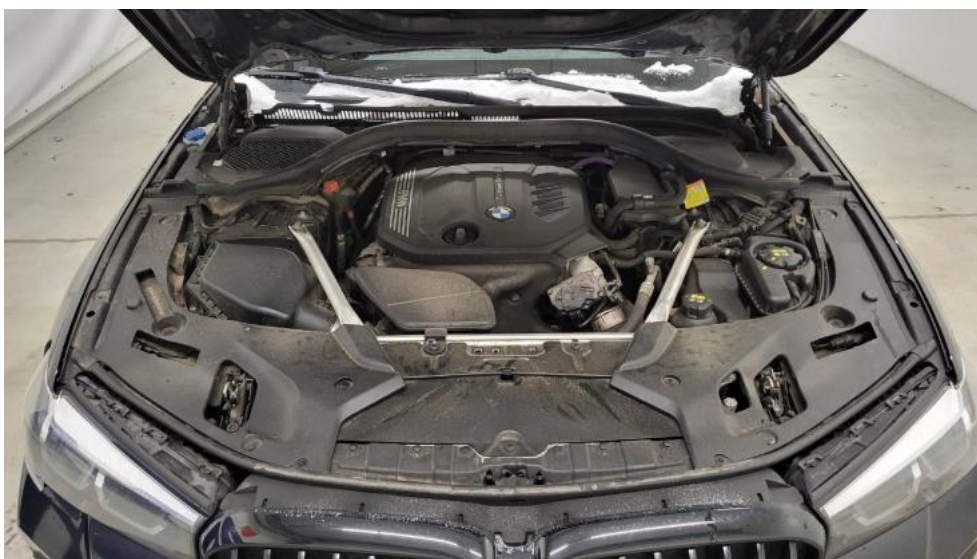


Fot. 19.
Bagażnik

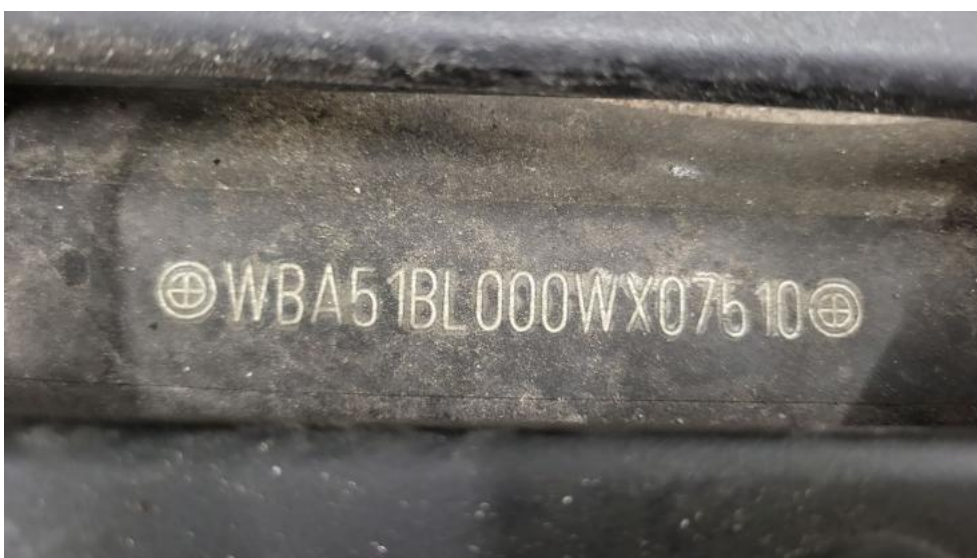


Fot. 20.
Koło zapasowe

DOKUMENTACJA FOTOGRAFICZNA



Fot. 21.
Komora silnika



Fot. 22.
Numer identyfikacyjny

DOKUMENTACJA FOTOGRAFICZNA



Fot. 23.
Tabliczka znamionowa



Fot. 24.
Zestaw wskaźników - przebieg

DOKUMENTACJA FOTOGRAFICZNA

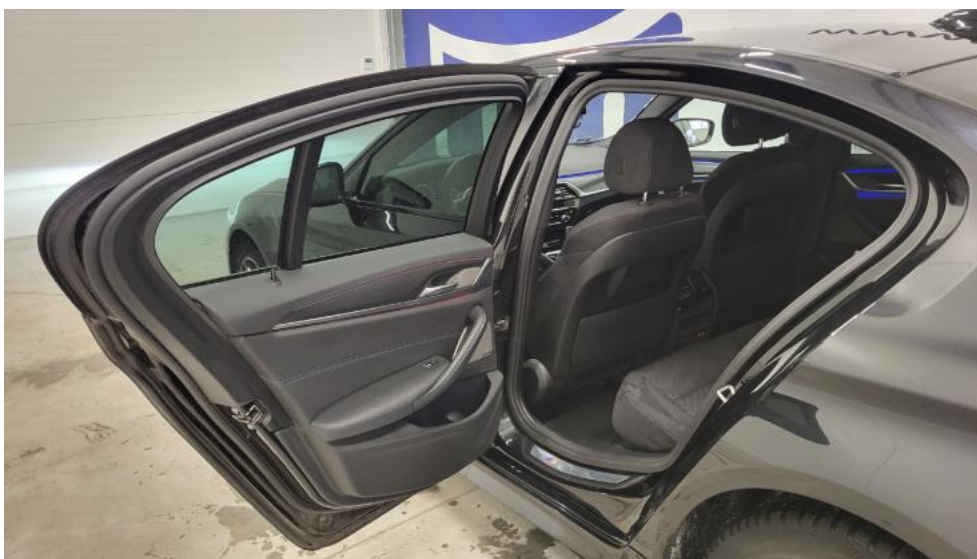


Fot. 25.
Widok przez otwarte drzwi przednie lewe



Fot. 26.
Kierownica z lewej strony

DOKUMENTACJA FOTOGRAFICZNA



Fot. 27.
Widok przez otwarte drzwi tylne lewe

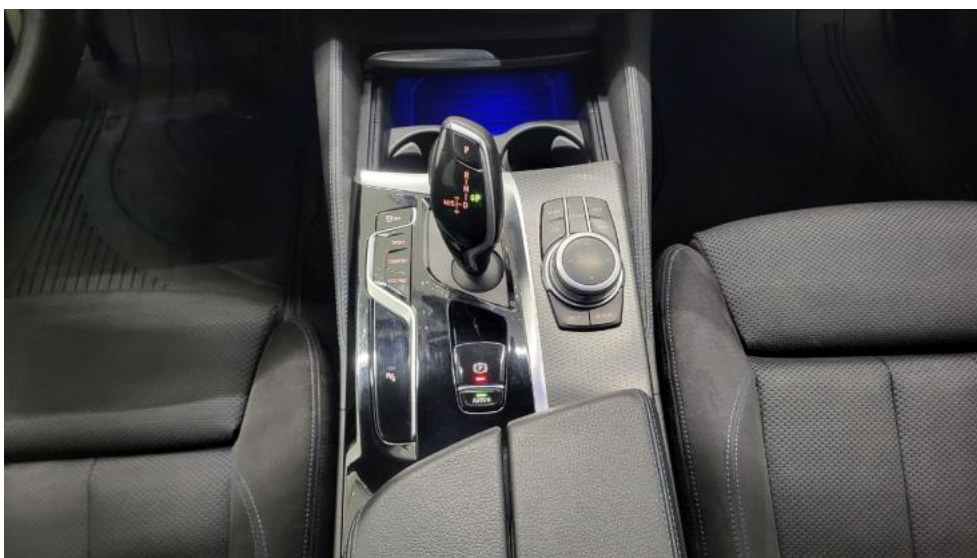


Fot. 28.
Widok z tylnej kanapy na deskę rozd.

DOKUMENTACJA FOTOGRAFICZNA



Fot. 29.
Konsola środkowa



Fot. 30.
Tunel środkowy

DOKUMENTACJA FOTOGRAFICZNA



Fot. 31.
Kierownica (na wprost)

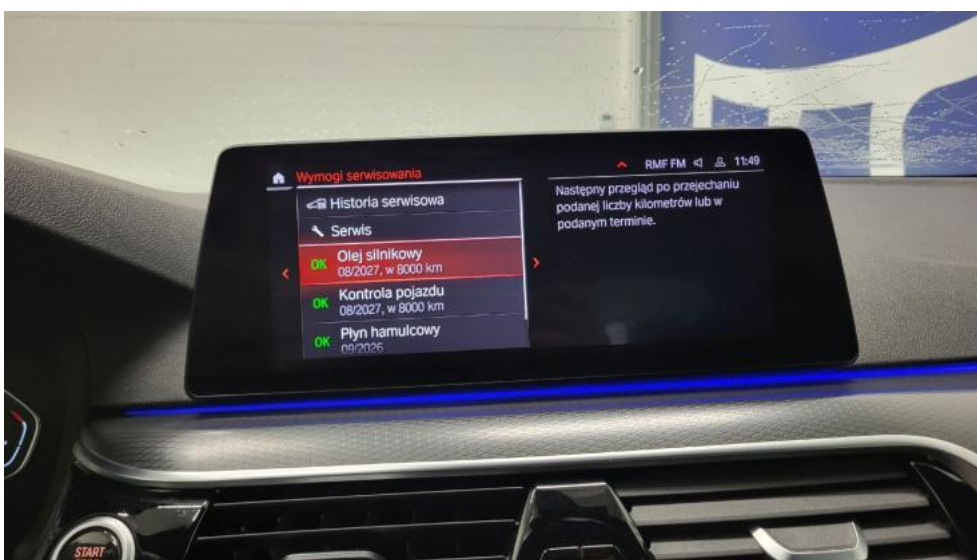


Fot. 32.
Dowód rej. Str. 1

DOKUMENTACJA FOTOGRAFICZNA



Fot. 33.
Dow. Rej. Str.2 i klucze



Fot. 34.
Książka serwisowa – dane

DOKUMENTACJA FOTOGRAFICZNA



Fot. 35.
Książka serwisowa – ostatni przegląd



Fot. 36.
Zestaw naprawczy koła

DOKUMENTACJA FOTOGRAFICZNA



Fot. 37.
Zdjęcie do protokołu



Fot. 38.
Zdjęcie do protokołu

DOKUMENTACJA FOTOGRAFICZNA



Fot. 39.
Kratka/zaślepka halogenu L - Rysa/odprysk 1



Fot. 40.
Kratka/zaślepka halogenu L - Pęknięcie/rozerwanie 1

DOKUMENTACJA FOTOGRAFICZNA



Fot. 41.
Pokrywa komory silnika - Rysa/odprysk 1

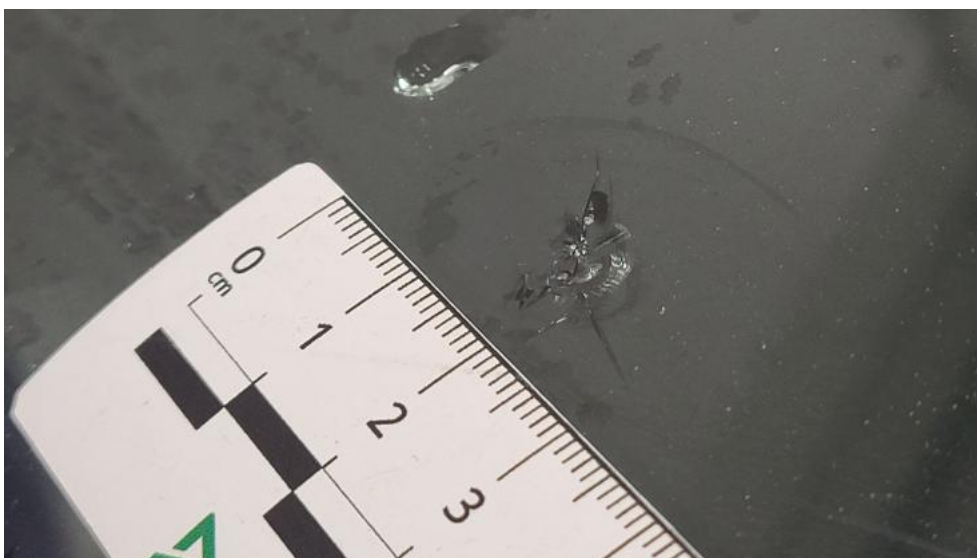


Fot. 42.
Pokrywa komory silnika - Wgniecenie/odkształcenie 1

DOKUMENTACJA FOTOGRAFICZNA



Fot. 43.
Szyba czołowa - zdjęcie poglądowe 1



Fot. 44.
Szyba czołowa - Pęknięcie/rozerwanie 1

DOKUMENTACJA FOTOGRAFICZNA



Fot. 45.
Zderzak - Rysa/odprysk 1



Fot. 46.
Zderzak - Rysa/odprysk 2

DOKUMENTACJA FOTOGRAFICZNA



Fot. 47.
Zderzak - Wgniecenie/odkształcenie 1



Fot. 48.
Zderzak - Wgniecenie/odkształcenie 2

DOKUMENTACJA FOTOGRAFICZNA



Fot. 49.
Zderzak - Pęknięcie/rozerwanie 1



Fot. 50.
Błotnik przedni P - Wgniecenie/odkształcenie 1

DOKUMENTACJA FOTOGRAFICZNA



Fot. 51.
Felga aluminiowa przednia P - Rysa/odprysk 1



Fot. 52.
Reflektor P - Pęknięcie/rozerwanie 1

DOKUMENTACJA FOTOGRAFICZNA



Fot. 53.
Reflektor P - Inne 1



Fot. 54.
Drzwi przednie P - Rysa/odprysk 1

DOKUMENTACJA FOTOGRAFICZNA



Fot. 55.
Drzwi przednie P - Rysa/odprysk 2



Fot. 56.
Drzwi tylne P - Rysa/odprysk 1

DOKUMENTACJA FOTOGRAFICZNA



Fot. 57.
Słupek środkowy P - Rysa/odprysk 1



Fot. 58.
Błotnik tylny P / Ściana boczna P - Rysa/odprysk 1

DOKUMENTACJA FOTOGRAFICZNA



Fot. 59.
Błotnik tylny P / Ściana boczna P - Wgniecenie/odkształcenie 1



Fot. 60.
Pokrywy bagażnika - Rysa/odprysk 1

DOKUMENTACJA FOTOGRAFICZNA



Fot. 61.
Zderzak tylny - Rysa/odprysk 1



Fot. 62.
Zderzak tylny - Wgniecenie/odkształcenie 1

DOKUMENTACJA FOTOGRAFICZNA



Fot. 63.
Zderzak tylny cz dolna - Rysa/odprysk 1



Fot. 64.
Dach - Rysa/odprysk 1

DOKUMENTACJA FOTOGRAFICZNA



Fot. 65.
Felga aluminiowa tylna L - Rysa/odprysk 1



Fot. 66.
Drzwi przed L - Rysa/odprysk 1

DOKUMENTACJA FOTOGRAFICZNA



Fot. 67.
Drzwi tylne L - Wgniecenie/odkształcenie 1



Fot. 68.
Próg L - Wgniecenie/odkształcenie 1

DOKUMENTACJA FOTOGRAFICZNA



Fot. 69.
Próg L - Inne 1



Fot. 70.
Fotel prz. lew. - Inne 1

DOKUMENTACJA FOTOGRAFICZNA



Fot. 71.
Tapicerka drzwi przednich L - Pęknięcie/rozerwanie 1



Fot. 72.
Tapicerka drzwi przednich P - Wgniecenie/odkształcenie 1

DOKUMENTACJA FOTOGRAFICZNA



Fot. 73.
Tapicerka drzwi tylnych L - Wgniecenie/odkształcenie 1



Fot. 74.
Tapicerka drzwi tylnych P - Rysa/odprysk 1

DOKUMENTACJA FOTOGRAFICZNA



Fot. 75.
Wykładzina podłogi bagażnika - zdjęcie poglądowe 1



Fot. 76.
Wykładzina podłogi bagażnika - Pęknięcie/rozerwanie 1