

Nr zlecenia: 97/27/03/2026/PKO LEASING REMARKETING

z dnia: 2026/03/27

Zleceniodawca:

PKO Leasing
wi tokrzyska 36
00-116 Warszawa

Rzeczoznawca:

Albert Kalu ny/zatw. Pion Weryfikacyjny eRzeczoznawcy



Wycena wartości

Zadanie: Ocena stanu technicznego i określenie wartości rynkowej pojazdu

DANE IDENTYFIKACYJNE POJAZDU		Dane: [C] III-2026
Rodzaj pojazdu:	Ci gnik samochodowy	VIN: W 1 T 9 6 3 4 0 X 1 C 0 7 1 3 3 7
Marka:	MERCEDES-BENZ	Nr rejestracyjny: NO198CG
Model pojazdu:	1845 Actros MR`19 E6 18.0t	Nr Info-Ekspert: 022-11261
Wersja:	1845 LS	Rok produkcji: 2024
Wskaźnik drogomierza	214778 km	
Data pierwszej rejestracji	2024/04/24	
Data wa no ci badania technicznego	2026/04/18	
Rodzaj zabudowy	ci gnik siodłowy z kabin dług	
Rodzaj kabiny	wielkopojemna (odchylana)	
Dop. masa całk.	19000 kg*	
Liczba osi / Rodzaj nap du / Skrzynia biegów	2 / 4x2 / automatyczna dwusprz głowa	
Zawieszenie osi przedniej / tylnej / Rozstaw osi	resory / poduszki / 3700 mm	
Jednostka nap dowa	z zapłonem samoczynnym	
Pojemno / Moc silnika	12809 ccm / 330kW (449KM)	
Doładowanie	Turbosp. z chłodn. powietrza	
Liczba cylindrów / Układ cylindrów	6 / rz dowy	
Norma spalin	E6	
Kolor powłoki lakierowej kabiny	Srebrny 2-warstwowy z efektem metalicznym	

WYPOSA ENIE STANDARDOWE

L.p.	Nazwa elementu wyposażenia	L.p.	Nazwa elementu wyposażenia
1	Akumulatory AGM, 2x12V/220A	24	Pakiet wewn trzyny Chrom
2	Asystent utrzymania pasa ruchu	25	Podłokietniki fotela pasażera
3	Asystent wspomagania koncentracji Attention Assist	26	Program jazdy economy
4	Belka przednia przeciwwjazdowa (WE), aluminium	27	Roleta p/słoneczna po stronie kierowcy
5	Czujnik deszczu	28	+Spoiler dachowy
6	Czujnik wiatła	29	+Spoilery boczne
7	Dach regulowany elektrycznie	30	Sterowanie przewodowe zdalne zawieszeniem pneumatycznym
8	Dywaniki gumowe	31	Sygnal ostrzegawczy pneumatyczny
9	Fotel kierowcy amortyzowany, komfortowy	32	System Active Brake Assist 5
10	Gniazdo 24 V/15 A, przy nogach pasażera	33	System multimedialny interaktywny
11	Hamulec postojowy elektryczny EPB	34	System Predictive Powertrain Control
12	Hamulec silnikowy wzmocniony	35	System stabilizacji toru jazdy
13	+Instalacja do podł czenia przyczepy	36	Szuflada, pod łó kiem
14	Klimatyzacja	37	Szyba przednia przyciemniana z paskiem przeciwsłonecznym
15	Lampa ostrzegawcza	38	wiatła boczne obrysowe
16	Lodówka w szufladzie, pod łó kiem	39	wiatła do jazdy dziennej LED
17	Lusterka zewn trzne podgrzewane elektrycznie	40	Tachograf cyfrowy VDO
18	Łó ko dolne komfortowe	41	Tapicerka welurowa
19	Mechanizm przechylania kabiny kierowcy, mech.-hydr.	42	Tempomat
20	Ogranicznik pr dko ci do 90 km/h	43	Wykładzina dywanowa, na tunelu silnika
21	Ogrzewanie dodatkowe wodne	44	Zamek centralny zdalnie sterowany
22	Osłona podwozia, aerodynamiczna	45	Zawieszenie osi tylnej pneumatyczne
23	Osłona przeciwsłoneczna zewn trzna, przezroczysta		

L.p. Nazwa pakietu / elementu pakietu wyposażenia standardowego

1	ABS/ASR ABS - system zapobiegaj cy blokowaniu kół System p/po lizgowy przy przyspieszaniu ASR
---	---

WYPOSA ENIE DODATKOWE

L.p. Nazwa elementu wyposażenia

1	+Lakier metalizowany
---	----------------------

OPIS ZAMONTOWANEGO W POJE DZIE OGUMIENIA

Koło	Marka, typ	Bie nik [mm]
Przednie lewe:	CONTINENTAL 315/70 R22.5 156/150L HS5 HYBRID 20PR	12,4
Przednie prawe:	CONTINENTAL 315/70 R22.5 156/150L HS5 HYBRID 20PR	12,6
Tylne LZ:	*BRIDGESTONE 315/70 R22.5 156L ECOPIA DRIVE	10,4
Tylne LW:	*BRIDGESTONE 315/70 R22.5 156L ECOPIA DRIVE	10,7
Tylne PZ:	*BRIDGESTONE 315/70 R22.5 156L ECOPIA DRIVE	10,3
Tylne PW:	*BRIDGESTONE 315/70 R22.5 156L ECOPIA DRIVE	10,4

KOREKTY WARTO CI POJAZDU

KOREKTA ZA PIERWSZ REJESTRACJ	(-)
KOREKTA ZA WYPOSA ENIE	(+)
KOREKTA ZA PRZEBIEG	(+)
KOREKTY RÓ NE:	
Weryfikacja serwisowa	(-)
Stan utrzymania i dbało o pojazd	(-)

KOREKTY RÓ NE RAZEM	(-)
KOREKTA ZA OGUMIENIE	(-)

UWAGI RZECZOZNAWCY DOTYCZ CE WYCENY

Pojazd zweryfikowany w bazie danych historiapojazdu.gov.pl

Ogl dziny wykonał: Sebastian Konopik

Wycena wykonana: Albert Kalu ny

Uwaga:

Rzeczoznawca dokonał ogl dzin pojazdu w warunkach parkingowych, co mogło ograniczyć pełn ocen jego stanu technicznego. Dodatkowo, jazda próbna została przeprowadzona w warunkach parkingowych, z niewielką prędkością, co może nie odzwierciedlać pełnych warunków eksploatacyjnych. Istnieje możliwość, że w innych okolicznościach ujawnia się dodatkowe uszkodzenia lub usterki, których nie można było wykryć podczas obecnych ogl dzin.

Zalecamy zatem skorzystanie z możliwości ogl dzin pojazdu we własnym zakresie lub w Autoryzowanej Stacji Obsługi danej marki, co pozwoli na pełniejszą weryfikację stanu technicznego pojazdu przed udziałem w aukcji.

OPIS STANU TECHNICZNEGO ZESPOŁÓW POJAZDU



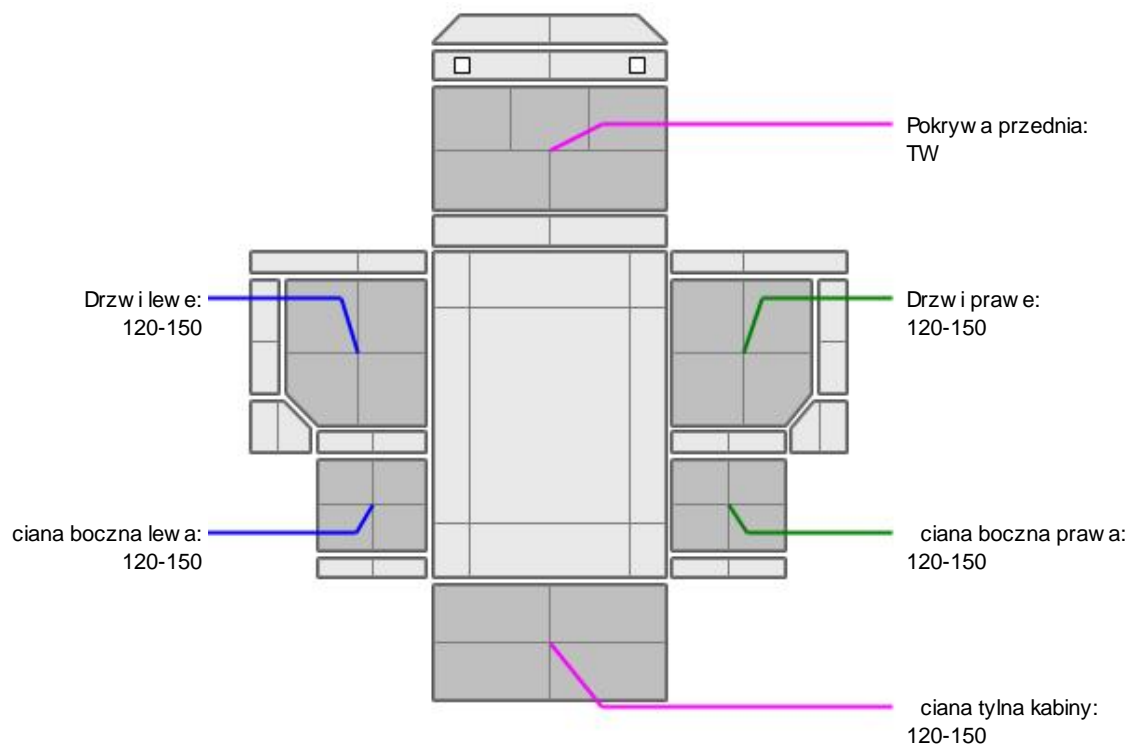
KABINA KIEROWCY - Szkielet i poszycia zewn trzne

L.p.	Nazwa elementu	L / P	Rodzaj uszkodzenia	Opis	Fot. nr
1	Drzwi boczne	L	Odpryski powłoki lakierowej		
2	Naro nik przedni kabiny	L	Zarysowania powłoki lakierowej		
3	Naro nik przedni kabiny	P	Zarysowania powłoki lakierowej		
4	Wn ka koła przednia	P	Zarysowania powłoki lakierowej		

Na pozostałych elementach obłachowania bryły nadwozia stwierdzono również typowe dla jego okresu eksploatacji uszkodzenia powłoki lakierowej (zarysowania, odpryski, itp.)



KABINA KIEROWCY – Opis powłoki lakierowej



L.p.	Nazwa elementu	L / P	Grubość powłoki [µm]	Opis
1	Pokrywa przednia		TW	
2	Drzwi	L	120-150	
3	ciana boczna	L	120-150	
4	Drzwi	P	120-150	
5	ciana boczna	P	120-150	
6	ciana tylna kabiny		120-150	

Podane przedziały grubości powłoki lakierowej poszczególnych elementów dotyczą wyłącznie punktów pomiarowych, tj. trzech wybranych miejsc na danym elemencie nadwozia. Nie oznacza to, że w pozostałych obszarach danego elementu grubość powłoki jest jednakowa ani że nie może wykraczać poza wskazane zakresy. Pomiary wykonano urządzeniem bezdźwiękowym w posiadaniu rzeczoznawcy. Pomiar wykonany innym przyrządem może się różnić.



WYPOSAŻENIE ZEWNĘTRZNE

L.p.	Nazwa elementu	L / P	Rodzaj uszkodzenia	Opis	Fot. nr
1	Nadkole tylne	P	Brak górnej części		
2	Nadkole tylne	L	Brak górnej części		
3	Zderzak przedni		Zarysowania powłoki lakierowej		
4	Obudowa lusterka bocznego	L	Zarysowana		

5	Obudowa lusterka bocznego	P	Odpryski powłoki lakierowej		
6	Stopnie boczny	L	Zarysowany		



KABINA KIEROWCY – Wyposażenie wewnętrzne

L.p.	Nazwa elementu	L / P	Rodzaj uszkodzenia	Opis	Fot. nr
1	Fotel przedni	L	Zabrudzony		

Wnętrze pojazdu nosi typowe dla jego okresu eksploatacji zabrudzenia oraz zużycie wszystkich elementów.



SILNIK z osprzętem, układem paliwowym i wydechowym

L.p.	Nazwa elementu	Rodzaj uszkodzenia	Opis	Fot. nr
1	Tłumik	Ostona odkształcona		

JAZDA KONTROLNA

- | | | |
|---|--|----------|
| 1 | Głośnieść pracy silnika | BEZ UWAG |
| 2 | Praca układu kierowniczego | BEZ UWAG |
| 3 | Głośnieść (stuk) zawieszenia | BEZ UWAG |
| 4 | Skuteczność hamulca zasadniczego | BEZ UWAG |
| 5 | Skuteczność hamulca pomocniczego | BEZ UWAG |
| 6 | Działanie drogomierza i szybkościomierza | BEZ UWAG |
| 7 | Wskaźnik temperatury silnika | BEZ UWAG |
| 8 | Skuteczność ogrzewania i przewietrzania | BEZ UWAG |

Próba ruchowa przeprowadzona na zimnym silniku w warunkach parkingowych z prędkością do 15km/h.

Na tablicy rozdzielczej wyświetlają się komunikaty diagnostyczne. Do weryfikacji w warunkach serwisowych.

DOKUMENTY I KOMPLETACJA POJAZDU

- | | | |
|---|------------------------|------|
| 1 | Książka serwisowa | TAK |
| 2 | Kluczyki (ilość sztuk) | 2szt |
| 3 | Dowód rejestracyjny | TAK |
| 4 | Instrukcja obsługi | TAK |

POZOSTAŁE INFORMACJE

- Pochodzenie pojazdu**
Krajowy
- Badanie poprawności numerów identyfikacyjnych**
Numer VIN wybity na ramie oraz numer VIN tabliczki znamionowej zgodny z DR.
- Weryfikacja odczytanego stanu drogomierza**
Odczytany z drogomierza

Zastrzeżenia ograniczające opinię

ü Zawarte w niniejszej Wycenie/Raporcie informacje (w tym dotyczące wyposażenia) służy jedynie ogólnym celom informacyjnym. Wycena/Raport nie może być zatem traktowana jako oferta w rozumieniu przepisów Kodeksu Cywilnego oraz opisu towaru ani zapewnienia w rozumieniu art. 4 Ustawy z dnia 27 lipca 2002 roku o szczególnych warunkach sprzedaży konsumenckiej.

ü Wycena/Raport została sporządzona w celu ustalenia istnienia albo nieistnienia uszkodzeń nieakceptowalnych po zawarciu umowy korzystania z samochodu lub innych okoliczności uzgodnionych w zleceniu. Wycena/Raport nie obejmuje typowych uszkodzeń wynikających z eksploatacji samochodu oraz jego standardowego zużycia.

ü Jeżeli chcesz traktować ten dokument jako źródło wiedzy o samochodzie przy jego zakupie, czynisz to na własną odpowiedzialność. Rzeczoznawca Sp. z o.o. nie ponosi odpowiedzialności za takie użycie tej Wyceny/Raporu.

ü Niniejsza wycena służy wyłącznie do oszacowania wartości rynkowej przedmiotu wyceny i nie może być wykorzystywana do żadnego innego celu, ni wymienionego powyżej. W szczególności wycena nie może stanowić podstawy do oceny cech i stanu wycenianego obiektu przy jego zakupie.

ü Rzeczoznawca nie bierze na siebie odpowiedzialności za wady ukryte (prawne i fizyczne) oraz ewentualne skutki wynikające z dalszego użytkowania przedmiotu wyceny, a także za skutki wykorzystania samej wyceny.

ü Powyższa wycena nie jest ekspertyzą stanu technicznego przedmiotu wyceny i za taką nie może być uznawana, w szczególności nie może być traktowana jako gwarancja sprzedaży przedmiotu wyceny za oszacowaną wartość.

ü Wycenę przeprowadzono w oparciu o dostarczoną dokumentację oraz badanie organoleptyczne wycenianego obiektu. Nie prowadzono badań diagnostycznych oraz weryfikacji warsztatowej przedmiotu wyceny.

ü Nie stwierdzono dodatkowych niesprawności i/lub uszkodzeń i/lub braków w zakresie możliwym do ustalenia w warunkach oględzin tj. bez dostępu do spodu pojazdu, specjalistycznego sprzętu diagnostycznego, jazdy próbnej wykonanej w warunkach drogowych z obciążeniem.

ü Rzeczoznawca podczas oględzin poza warszatem nie jest w stanie stwierdzić wypadkowej przeszłości pojazdu. W przypadku podwyższonych wartości pomiarów powłoki lakierowej, konieczna jest ekspertyza w warunkach warsztatowych.

ü Rok produkcji pojazdu - nie weryfikowano. Przyjeto w oparciu o dane przekazane przez Zleceniodawcę.

ü Niniejsza wycena nie może być publikowana w całości w jakimkolwiek dokumencie bez zgody wykonawców i bez uzgodnienia z nimi formy i treści takiej publikacji. Zakaz publikacji nie dotyczy posługiwania się wyceną w umowach cywilno-prawnych zawieranych przez zleceniodawcę i dotyczących przedmiotu.

ü Przed odbiorem pojazdu, kupujący zobowiązany jest do konfrontacji rzeczywistego stanu z informacjami zawartymi w wycenie. Odbiór przedmiotu jest równoznaczny ze zrzeczeniem się wszelkich roszczeń, co do stanu technicznego.

ü Nie badano poprawności i/lub budowy numerów identyfikacyjnych/seryjnych obiektu oraz nie weryfikowano prawdziwości danych obiektu.

ü Niniejsza wycena nie może być traktowana jako gwarancja sprzedaży przedmiotu wyceny za oszacowaną wartość.

ü W przypadku ujawnienia dodatkowych informacji dotyczących przedmiotowego pojazdu, niedostępnych w czasie wykonywania niniejszej opinii, zaprezentowane stanowisko może ulec zmianie.

ü W opinii założono, że nie wykryto żadnych faktów, które mogłyby istotnie wpływać na wartość wycenionego pojazdu, jeżeli w opisie pojazdu nie widnieje inaczej.

ü Rzeczoznawca nie ponosi odpowiedzialności za ewentualne błędy wynikające z przedstawionych informacji otrzymanych od użytkownika/sprzedawcy/zamawiaczego wyceny, jeżeli brak podstaw do kwestionowania ich zgodnie ze stanem rzeczywistym lub jeżeli ustalenie stanu rzeczywistego przez rzeczoznawcę było niemożliwe lub znacznie utrudnione.

ü Wyposażenie standardowe wg. Info - Ekspert. Rzeczoznawca nie ponosi odpowiedzialności za ewentualne błędy programu. Lista wyposażenia w wycenie ma charakter poglądowy i nie potwierdza kompletności. Aby ustalić specyfikacje fabrycznego wyposażenia należy się do dealera.

ü W warunkach, w jakich przeprowadzono oględziny rzeczoznawca nie miał możliwości zweryfikowania poprawności

działania całego wyposażenia.

Ü Opis stanu technicznego pojazdu jest ważny na dzień oględzin. Rzeczoznawca nie bierze odpowiedzialności za zmiany stanu pojazdu wynikające z dalszej eksploatacji lub postoju (np. uszkodzenie akumulatora, powłoki lub powstanie ognisk korozji, uszkodzenie układu hamulcowego, itp.) – zaleca się sprawdzenie daty wyceny

Ü Jeżeli elementy jednostki napędowej, układu przeniesienia napędu itp., są rozmontowane, rzeczoznawca nie weryfikuje kompletności poszczególnych układów. Możliwość wystąpienia braków w kompletacji (np. ze względu na wykorzystanie unieruchomionego pojazdu jako „dawcy części”).

Ü Nie weryfikowano odczytanego stanu drogomierza z zapisami w urządzeniach elektronicznych pojazdu. Rzeczoznawca nie dokonuje oceny autentyczności przebiegu.

Ü W przypadku pojazdów z niesprawnym akumulatorem lub bez niego - podłączenie sprawnego akumulatora nie gwarantuje sprawności technicznej pojazdu. W związku z tym przyjmuje się, iż stan techniczny pojazdu jest nieznany, istnieje ryzyko ujawnienia wad ukrytych i dodatkowych uszkodzeń.

Ü Nie weryfikowano gwarancji, statusu pakietów serwisowych i kompletności w zakresie osprzętu dodatkowego, z którym przedmiot był zamówiony.

Dokument wystawiony elektronicznie, ważny bez podpisu

DOKUMENTACJA FOTOGRAFICZNA



Fot. nr 1



Fot. nr 2



Fot. nr 3



Fot. nr 4



Fot. nr 5



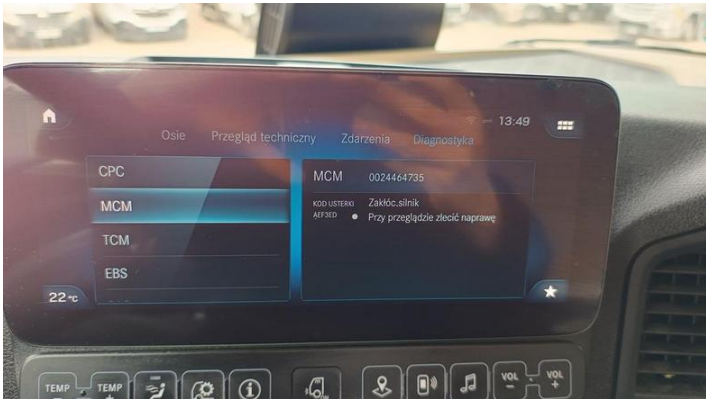
Fot. nr 6



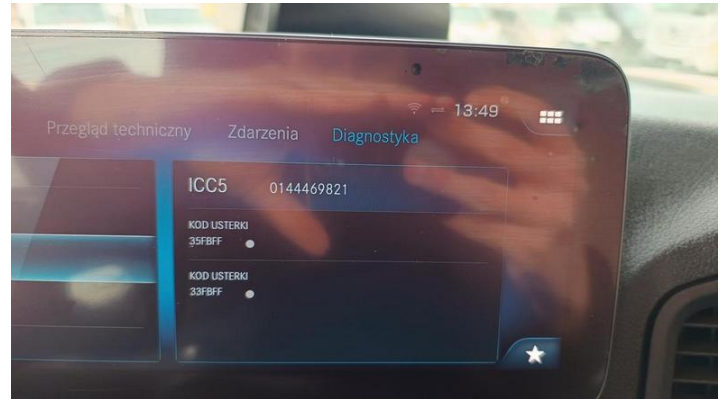
Fot. nr 7



Fot. nr 8



Fot. nr 9



Fot. nr 10



Fot. nr 11



Fot. nr 12



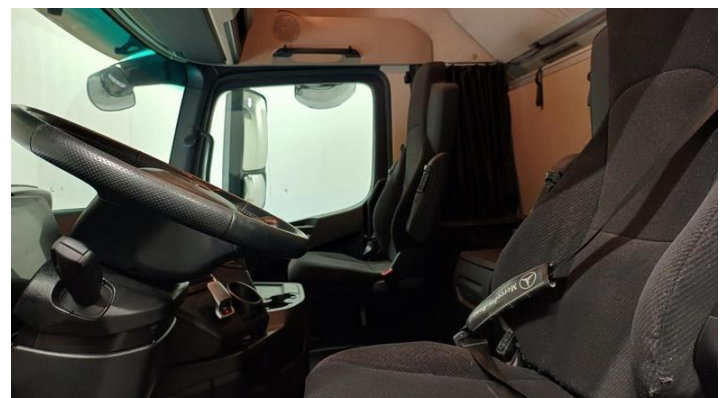
Fot. nr 13



Fot. nr 14



Fot. nr 15



Fot. nr 16



Fot. nr 17



Fot. nr 18



Fot. nr 19



Fot. nr 20



Fot. nr 21



Fot. nr 22



Fot. nr 23



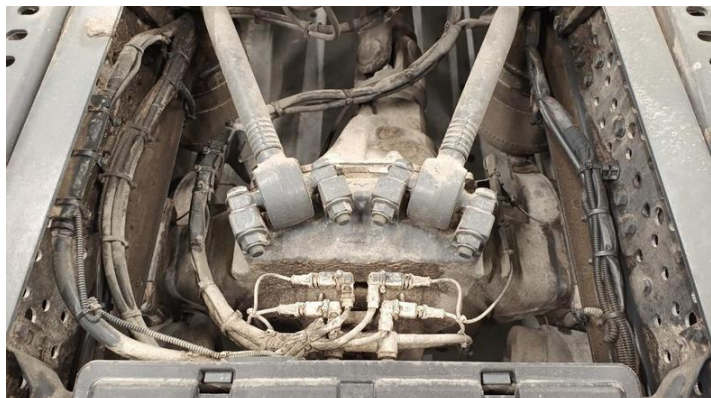
Fot. nr 24



Fot. nr 25



Fot. nr 26



Fot. nr 27



Fot. nr 28



Fot. nr 29



Fot. nr 30



Fot. nr 31



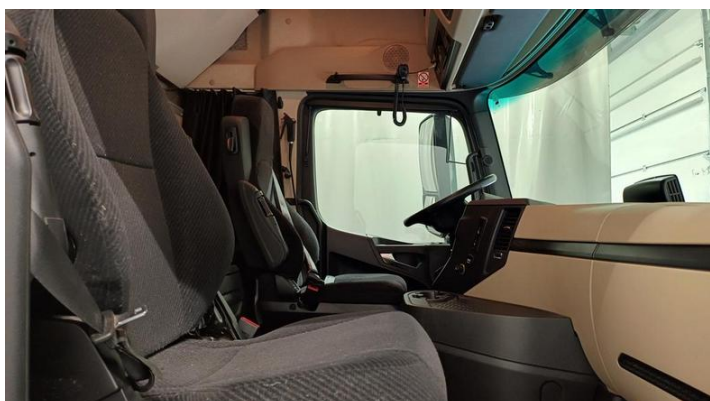
Fot. nr 32



Fot. nr 33



Fot. nr 34



Fot. nr 35



Fot. nr 36



Fot. nr 37



Fot. nr 38



Fot. nr 39



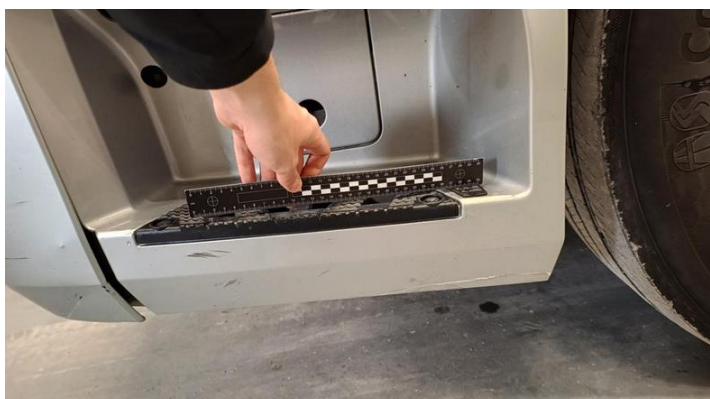
Fot. nr 40



Fot. nr 41



Fot. nr 42



Fot. nr 43



Fot. nr 44



Fot. nr 45



Fot. nr 46



Fot. nr 47



Fot. nr 48



Fot. nr 49



Fot. nr 50



Fot. nr 51



Fot. nr 52



Fot. nr 53



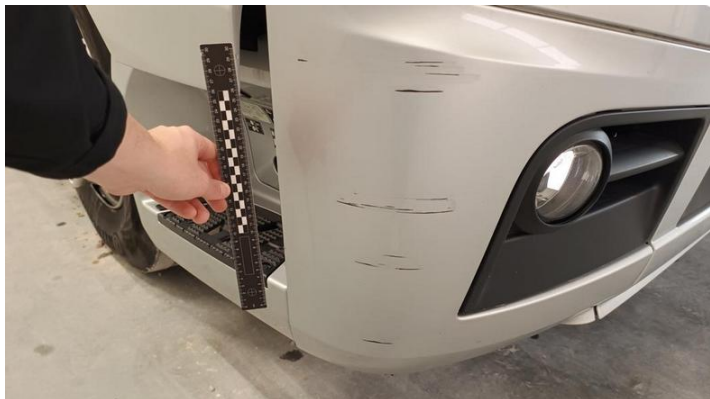
Fot. nr 54



Fot. nr 55



Fot. nr 56



Fot. nr 57



Fot. nr 58



Fot. nr 59



Fot. nr 60



Fot. nr 61



Fot. nr 62



Fot. nr 63



Fot. nr 64



Fot. nr 65



Fot. nr 66



Fot. nr 67



Fot. nr 68



Fot. nr 69



Fot. nr 70



Fot. nr 71



Fot. nr 72

