

Nr zlecenia DEKRA: PKOL(W)/LODZ/20588/26/03/09
Nr zlecenia/szkody: 23/013831
Data zlecenia: 09-03-2026

DEKRA Polska - Centrala
02-673 Warszawa, ul. Konstruktorska 12A

Zleceniodawca:

PKO Leasing SA
Świętokrzyska 36
00-116 Warszawa

Rzeczoznawcy:

Kacper Sosnowski (WSP)
DEKRA Polska - współpraca O/Warszawa
Andrzej Sosnowski
DEKRA Polska - Centrala

UWAGA:

Ze względu na przeznaczenie dokumentu usunięto w nim wszelkie informacje dotyczące wartości pojazdu, cen wyposażenia, korekt, etc.

Dane pojazdu

Grupa obiektów (Eurotax)	samochody terenowe
Kod EC (Eurotax)	0139130
Producent	BMW
Model	X5 [G05] 18-23
Typ/wersja	X5 xDrive25d sport-aut
Rodzaj nadwozia	KOM
Liczba drzwi/liczba miejsc	5/5
Masa własna [kg]	2070
Dopuszczalna masa całkowita [kg]	2820
Rozstaw osi 1/2	2975
Rodzaj silnika	z zapłonem samoczynnym
Układ oczyszczana spalin	KSC
Pojemność silnika [ccm]	1995
Moc silnika [KM/kW]	231/170
Skrzynia biegów	automatyczna
Nr rejestracyjny	WZ791GH
VIN	WBACV410709L29887
Data 1. rejestracji	12-04-2022
Data nast. bad. techn.	01-04-2027
Rok produkcji	2022 (rok produkcji został zweryfikowany z zewnętrzną bazą danych)
Stan licznika [km]	146 359 (odczytany)
Kolor nadwozia/rodzaj powłoki	czarny/2-warstwowy metalizowany

Ogumienie

Oś	Koło	Producent, typ	Rozmiar	Profil zmierzony
przednia	prawe	YOKOHAMA, BLUEARTH WINTER V906 SUV	275/45 20 110V	3,5 mm
	lewe	YOKOHAMA, BLUEARTH WINTER V906 SUV	275/45 20 110V	4,0 mm
tylna	prawe	YOKOHAMA, BLUEARTH WINTER V906 SUV	305/40 20 112V	4,5 mm
	lewe	YOKOHAMA, BLUEARTH WINTER V906 SUV	305/40 20 112V	4,5 mm

Wyposażenie standardowe wg Eurotax

1. ABS
2. Active Guard Plus, ostrzeżenie przed kolizją oraz o opuszczeniu pasa ruchu, Speed Limt Info
3. Asystent parkowania
4. Asystent uwagi
5. Atrapa chłodnicy z chromowanym obramowaniem na wysoki połysk
6. Atrapa chłodnicy z poprzeczkami w perłowym chromie
7. BMW ID
8. BMW Live Cockpit Professional z nawigacją, wys. wskaźników 12.3", ekran dot. 12.3", RDS, 2xUSB, BT, LTE
9. Bagażnik z podwójną podłogą i elementami funkcjonalnymi
10. Concierge Services (Serwis Informacyjny)
11. ConnectedDrive Services (Usługi Connected Drive)
12. Czujnik deszczu z automatyczną aktywacją świateł mijania
13. Czujniki parkowania (PDC) - przód i tył
14. Drzwi tylne z mechanicznym zabezpieczeniem przed dziećmi
15. Dysze spryskiwaczy podgrzewane
16. Dywaniki welurowe
17. Elektryczna regul. foteli przednich z pamięcią fotela kierowcy
18. Felgi aluminiowe 18", V Spoke 618, z ogumieniem 255/55
19. Fotele przednie sportowe
20. Funkcja Auto Start/Stop
21. Funkcja Follow-Me-Home
22. Gniazda 2x USB oraz 3x 12V
23. Hamulec parkingowy z automatyczną elektromechaniczną funkcją Hold
24. Intelligent Emergency Calling (Połączenie Alarmowe)
25. Kamera cofania
26. Kierownica skórzana
27. Kierownica sportowa
28. Kierownica wielofunkcyjna
29. Kłapa bagażnika otwierana oraz zamykana automatycznie
30. Klimatyzacja automatyczna 2,5-strefowa
31. Kolumna kierownicy regulowana elektrycznie
32. Końcówki układu wydechowego, po lewej i prawej stronie, podwójne, chromowane
33. Lakier uni
34. Listwy ozdobne aluminium z efektem siatki, ciemne
35. Lusterka zewnętrzne składane elektrycznie z funkcją podgrzewania
36. Mocowanie do fotelików dziecięcych ISOFIX
37. Oparcie tylnej kanapy składane i dzielone w stosunku 40:20:40
38. Oświetlenie ambientowe
39. Oświetlenie powitalne
40. Poduszka powietrzna chroniąca głowy osób siedzących z przodu i z tyłu
41. Poduszki kurtynowe z przodu i z tyłu
42. Poduszki powietrzne boczne dla kierowcy i pasażera z przodu
43. Poduszki powietrzne dla kierowcy i pasażera z przodu
44. Podłokietnik przedni i tylni
45. Polska instrukcja obsługi i książka serwisowa
46. Polska wersja językowa
47. Przełącznik właściwości jezdnych z trybami ECO PRO, Comfort, Sport
48. Przycisk Start/Stop
49. Przygotowanie do Apple CarPlay, Android Auto
50. Real Time Traffic Information
51. Reflektory LED z przodu i tyłu
52. Relingi dachowe, satynowe aluminium
53. Remote 3D View
54. Servotronic, progresywne wspomaganie kierownicy
55. System alarmowy sterowany pilotem radiowym
56. Szyby atermiczne
57. Tapicerka ze skóry ekologicznej Sensatec
58. Tele Services
59. Tempomat z funkcją hamowania
60. Tuner DAB do odbioru cyfrowych stacji radiowych
61. Układ dynamicznej kontroli stabilności i trakcji DSC+DTC
62. Układ kontroli zjazdu ze stoku
63. Usługi zdalne
64. Zamek centralny z pilotem radiowym zintegrowanym w kluczyku
65. Zestaw głośników stereo z 6 głośnikami i wzmacniaczem o mocy 100W
66. Zestaw naprawczy do opon
67. Śruby zabezpieczające koła przed kradzieżą

Wyposażenie dealerskie (wybrane elementy)

1. Asystent parkowania plus z systemem kamer 360	-
2. Asystent świateł drogowych	-
3. Felgi aluminiowe 20", Star-Spoke 740 M Bicolour, z ogumieniem mieszanym Runflat	-
4. Fotele przednie ogrzewane	-
5. Kierownica sportowa M	-
6. Lakier metalizowany	-
7. Pakiet aerodynamiczny M	-
8. Reflektory adaptacyjne LED, z funkcją BMW Selective Beam	-
9. Relingi dachowe M Shadow Line	-
10. Tempomat aktywny z funkcją Stop&Go	-

Wartość bazowa pojazdu

Wartość bazowa pojazdu wg Eurotax (netto) -

KorektyPierwsza rejestracjaPrzebiegWyposażenieOgumienieInne

Aktualna sytuacja rynkowa	-
Wcześniejsze naprawy	-
Braki uszkodzenia stan weryfikacja serwisowa	-

Powyższą wartość określono w oparciu o notowania cen samochodów używanych na rynku polskim Eurotax (baza danych nr 03-2026 POL) z uwzględnieniem parametrów technicznych i rynkowych mających wpływ na wartość pojazdu.

Dla pojazdów zarejestrowanych w Polsce powyższa wartość została określona na dzień sporządzenia wyceny.

Jeżeli pojazd nie jest zarejestrowany w kraju - podana wartość jest wartością hipotetyczną przy założeniu uiszczenia wszelkich opłat i podatków należnych przy wprowadzeniu pojazdu na polski obszar celny.

Wydruk podstawowy bez informacji o wartości pojazdu - ze względu na przeznaczenie dokumentu usunięto w nim wszelkie informacje dotyczące wartości pojazdu, cen wyposażenia, korekt, etc.

Data: 13-03-2026

Rzecznawca DEKRA:
Kacper Sosnowski (WSP)
Andrzej Sosnowski**Dokument wystawiony elektronicznie ważny bez podpisu.**

Pomiar grubości powłoki lakierowej poj.



Nr punktu kontroli	Kontrolowany element	Zmierzony przedział grubości powłoki lakierowej [µm]
1	Pokrywa przednia	do 150
2	Błotnik przedni lewy	150 - 200
3	Słupek przedni lewy	do 150
4	Drzwi przednie lewe	do 150
5	Dach	do 150
6	Słupek środkowy lewy	do 150
7	Próg lewy	do 150
8	Drzwi tylne lewe	150 - 300
9	Ściana boczna lewa	do 150
10	Pokrywa/klapa tylna	do 150
11	Ściana boczna prawa	do 150
12	Drzwi tylne prawe	do 150
13	Słupek środkowy prawy	do 150
14	Drzwi przednie prawe	do 150
15	Próg prawy	do 150
16	Słupek przedni prawy	do 150
17	Błotnik przedni prawy	do 150

Opis stanu technicznego

Szczegółowy opis stanu technicznego zawarto w Opisie stanu technicznego załączonym do niniejszej ekspertyzy.

Uwagi ogólne - dot. wyceny

Dokumenty pojazdu

Podczas oględzin przedstawiono dowód rej. poj. oraz wykonano jego fot. cyfrowe, które załączono do ekspertyzy.

Podczas oględzin przedstawiono do wglądu książkę serwisową, a jej nr podano poniżej:
elektroniczna

Informacja dotycząca pochodzenia pojazdu

Brak wiarygodnych danych.

Dodatkowe uwagi dotyczące sam. osobowego:

Nie dotyczy.

Jazda próbna

Przeprowadzono próbę ruchową pojazdu.

Jazda próbna w pełnym zakresie niemożliwa. Poniżej podano komentarz:
ograniczenia placowe

Badanie poprawności i/lub budowy numerów identyfikacyjnych/seryjnych obiektu:

Nie badano.

Weryfikacja prawdziwości danych obiektu, w tym roku produkcji i innych.

Nie przeprowadzono - przyjęto wg okazanych dokumentów i wskazanych źródeł.

Zabezpieczenia przeciwkradzieżowe

fabryczne

-
- Nie weryfikowano odczytanego stanu drogomierza z zapisami w urządzeniach elektronicznych pojazdu.
 - Niniejsza ekspertyza służy wyłącznie do oszacowania wartości rynkowej przedmiotu wyceny i nie może być wykorzystywana do żadnego innego celu, niż wymieniony powyżej. Wycena nie może stanowić podstawy do oceny cech i stanu wycenianego obiektu przy jego zakupie.
 - Rzeczoznawca nie bierze na siebie odpowiedzialności za wady ukryte (prawne i fizyczne) oraz ewentualne skutki wynikające z dalszego użytkowania przedmiotu wyceny, a także za skutki wykorzystania samej wyceny.
 - Powyższa wycena nie jest szczegółową ekspertyzą stanu technicznego przedmiotu wyceny i za taką nie może być uznawana, w szczególności nie może być traktowana jako gwarancja sprzedaży przedmiotu wyceny za oszacowaną wartość.
 - Niniejsza wycena nie może być publikowana w całości w jakimkolwiek dokumencie bez zgody wykonawców i bez uzgodnienia z nimi formy i treści takiej publikacji.
 - Wycenę przeprowadzono w oparciu o dostarczoną dokumentację oraz badanie organoleptyczne wycenianego obiektu. Nie prowadzono badań diagnostycznych oraz weryfikacji warsztatowej przedmiotu wyceny.

- Niniejsza wycena została sporządzona na podstawie oględzin wycenianego przedmiotu w warunkach występujących w miejscu jego udostępnienia.

Uwagi do zlecenia - dot. wyceny

Kluczyki

TAK

1

Uwagi Rzecznawcy - dot. wyceny

Nieprzyjemny zapach w samochodzie. Brak zaślepki w tylnej kanapie. Rysy na samochodzie. Widoczne wady lakiernicze.

Rzecznawca dokonał oględzin pojazdu w warunkach parkingowych, co mogło ograniczyć pełną ocenę jego stanu technicznego. Dodatkowo, jeżeli jazda próbna została przeprowadzona (informacje w treści raportu), to wykonano ją w warunkach parkingowych, z niewielką prędkością, co może nie odzwierciedlać pełnych warunków eksploatacyjnych. Istnieje możliwość, że w innych okolicznościach ujawnią się dodatkowe uszkodzenia lub usterki, których nie można było wykryć podczas obecnych oględzin. Zalecamy zatem skorzystanie z możliwości oględzin pojazdu we własnym zakresie lub w Autoryzowanej Stacji Obsługi danej marki, co pozwoli na pełniejszą weryfikację stanu technicznego pojazdu przed udziałem w aukcji."

Zastrzeżenia ograniczające - dot. wyceny

Nie weryfikowano szczegółowo stanu układu napędowego, zawieszenia, kierowniczego, hamulcowego oraz wydechowego. Ocena została wykonana bez użycia podnośnika i specjalistycznego sprzętu diagnostycznego, nie dokonywano demontażu osłon i innych elementów. Ocena określa ogólny stan pojazdu na dzień oględzin w miejscu jego udostępnienia, nie może być zatem traktowana jako kompleksowa ocena stanu technicznego. Specyfikacja wg. programu operacyjnego w zakresie wyposażenia standardowego i dodatkowego nie gwarantuje zgodności ze stanem faktycznym w zakresie możliwym do ustalenia przez rzeczoznawcę podczas oględzin pojazdu. Pomiar grubości powłoki lakierowej wykonano w miejscach możliwych do ich wykonania pomiary nie gwarantują oryginalności poszczególnych elementów poddanych ocenie.

- W Ocenie/Raporcie uwzględniono niesprawności, uszkodzenia, braki itp., które były możliwe do stwierdzenia organoleptycznego, w warunkach oględzin (z uwzględnieniem: stanu czystości pojazdu, warunków atmosferycznych, oświetlenia itd.) oraz bez weryfikacji serwisowej, bez dostępu do spodu pojazdu, bez specjalistycznego sprzętu diagnostycznego (w tym bez diagnostyki komputerowej), bez jazdy próbnej wykonanej w warunkach drogowych z obciążeniem.
- W ramach Oceny/Raporu nie weryfikowano odczytanego stanu drogomierza z zapisami w urządzeniach elektronicznych pojazdu.
- Rzecznawca nie bierze na siebie odpowiedzialności za wady ukryte (prawne i fizyczne) oraz ewentualne skutki wynikające z dalszego użytkowania przedmiotu oceny, a także za skutki wykorzystania samej oceny.
- Podane przedziały grubości powłoki lakierowej, dotyczą punktów pomiarowych. Nie mogą być traktowane jako gwarancja, że grubość powłoki lakierowej w innych punktach nie wykracza poza te przedziały.
- Zawarte w niniejszej Ocenie/Raporcie informacje (w tym dotyczące wyposażenia) służą jedynie ogólnym celom informacyjnym. Ocena/Raport nie może być zatem traktowana jako oferta w rozumieniu przepisów Kodeksu Cywilnego oraz opisu towaru ani zapewnienia w rozumieniu art. 4 Ustawy z dnia 27 lipca 2002 roku o szczególnych warunkach sprzedaży konsumenckiej.

- Niniejsza Ocena/Raport nie jest szczegółową oceną stanu technicznego.

Ocenę/Raport wykonano w kierunku ujawnienia uszkodzeń nieakceptowanych z punktu widzenia właściwego przewodnika zwrotu pojazdu lub innych ustaleń ze Zleceniodawcą. Tym samym Ocena/Raport może nie ujmować typowych zużyć i uszkodzeń eksploatacyjnych.

DOKUMENTACJA FOTOGRAFICZNA



Fot. 1.
Przekątna przednia lewa



Fot. 2.
Przód

DOKUMENTACJA FOTOGRAFICZNA



Fot. 3.
Przekątna przednia prawa



Fot. 4.
Bok prawy z przodu

DOKUMENTACJA FOTOGRAFICZNA



Fot. 5.
Bok prawy z tyłu



Fot. 6.
Przekątna tylna prawa

DOKUMENTACJA FOTOGRAFICZNA



Fot. 7.
Tyl



Fot. 8.
Przekątna tylna lewa

DOKUMENTACJA FOTOGRAFICZNA



Fot. 9.
Bok lewy z tyłu



Fot. 10.
Bok lewy z przodu

DOKUMENTACJA FOTOGRAFICZNA



Fot. 11.
Próg lewy (widok od przodu)



Fot. 12.
Próg prawy (widok od przodu)

DOKUMENTACJA FOTOGRAFICZNA



Fot. 13.
Spód pojazdu przód



Fot. 14.
Spód pojazdu tył

DOKUMENTACJA FOTOGRAFICZNA



Fot. 15.
Tarcza hamulcowa przednia prawa



Fot. 16.
Tarcza hamulcowa tylna prawa

DOKUMENTACJA FOTOGRAFICZNA



Fot. 17.
Tarcza hamulcowa tylna lewa



Fot. 18.
Tarcza hamulcowa przednia lewa

DOKUMENTACJA FOTOGRAFICZNA



Fot. 19.
Bagażnik



Fot. 20.
Koło zapasowe

DOKUMENTACJA FOTOGRAFICZNA



Fot. 21.
Komora silnika



Fot. 22.
Numer identyfikacyjny

DOKUMENTACJA FOTOGRAFICZNA



Fot. 23.
Tabliczka znamionowa



Fot. 24.
Zestaw wskaźników - przebieg

DOKUMENTACJA FOTOGRAFICZNA



Fot. 25.
Widok przez otwarte drzwi przednie lewe



Fot. 26.
Kierownica z lewej strony

DOKUMENTACJA FOTOGRAFICZNA



Fot. 27.
Widok przez otwarte drzwi tylne lewe



Fot. 28.
Widok z tylnej kanapy na deskę rozdz.

DOKUMENTACJA FOTOGRAFICZNA



Fot. 29.
Konsola środkowa



Fot. 30.
Tunel środkowy

DOKUMENTACJA FOTOGRAFICZNA



Fot. 31.
Kierownica (na wprost)

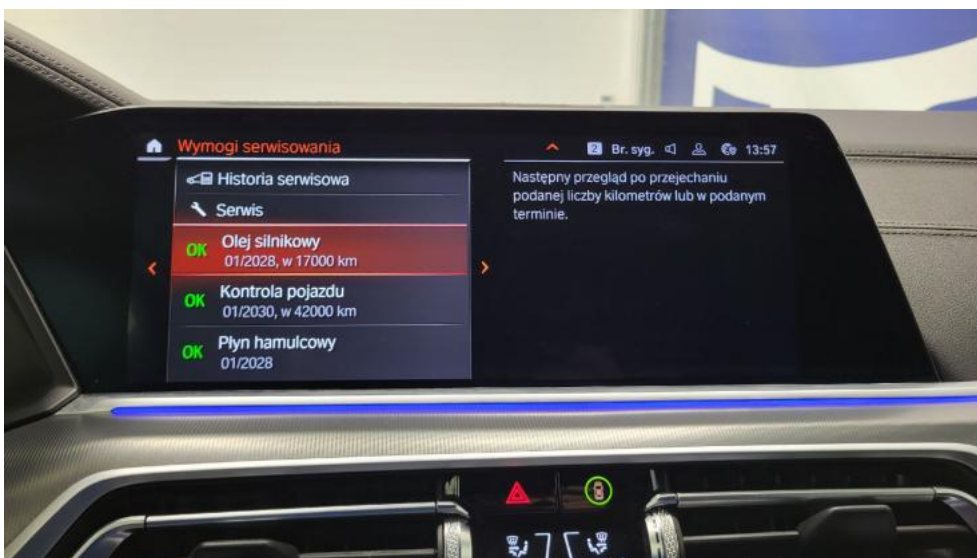


Fot. 32.
Dowód rej. Str. 1

DOKUMENTACJA FOTOGRAFICZNA

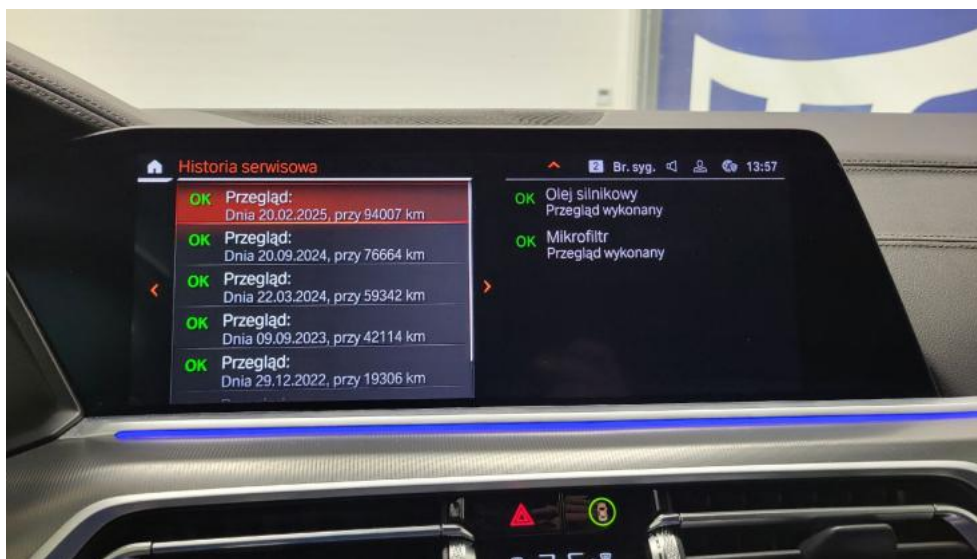


Fot. 33.
Dow. Rej. Str.2 i klucze

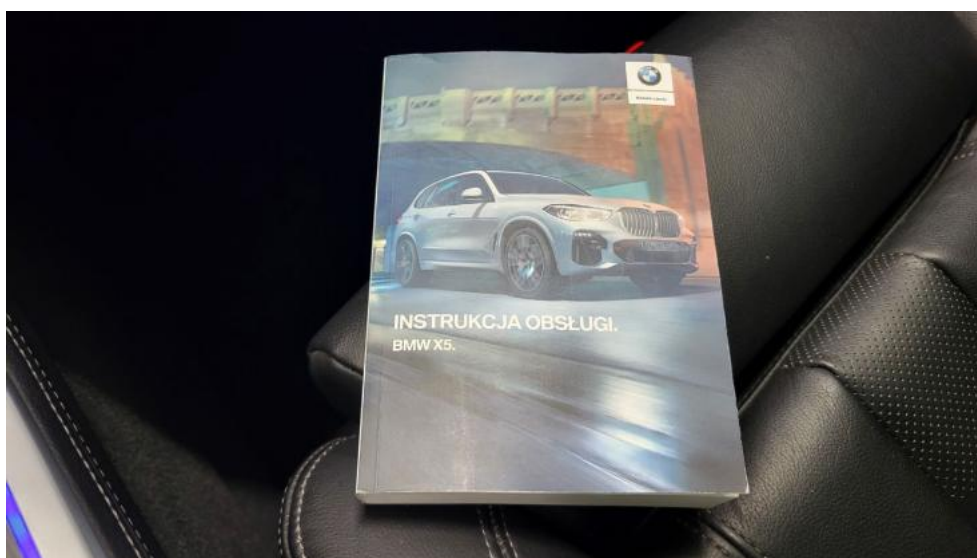


Fot. 34.
Książka serwisowa – dane

DOKUMENTACJA FOTOGRAFICZNA



Fot. 35.
Książka serwisowa – ostatni przegląd



Fot. 36.
Instrukcje

DOKUMENTACJA FOTOGRAFICZNA



Fot. 37.
Zdjęcie do protokołu



Fot. 38.
Zdjęcie do protokołu

DOKUMENTACJA FOTOGRAFICZNA

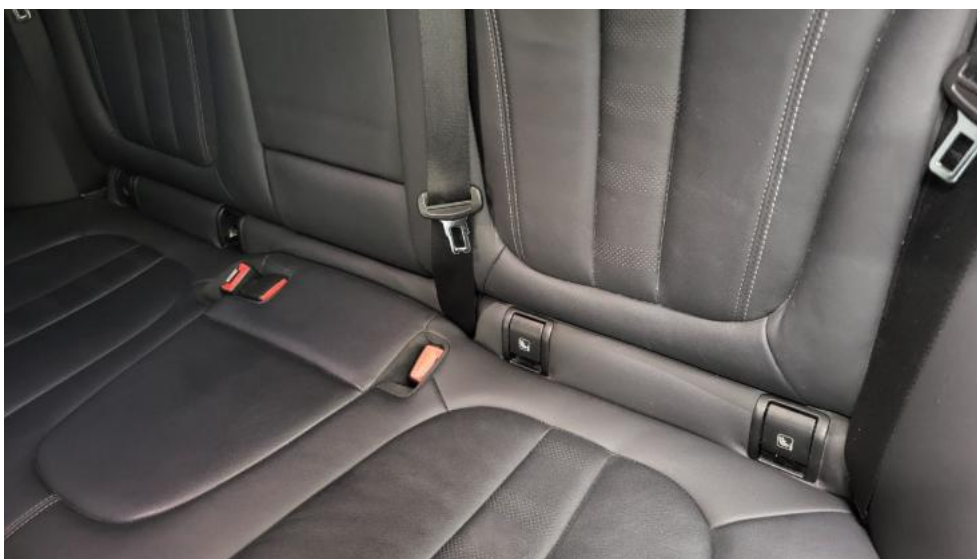


Fot. 39.
Zdjęcie do protokołu



Fot. 40.
Zdjęcie do protokołu

DOKUMENTACJA FOTOGRAFICZNA



Fot. 41.
Zdjęcie do protokołu



Fot. 42.
Kratka/zaślepka halogenu L - Rysa/odprysk 1

DOKUMENTACJA FOTOGRAFICZNA

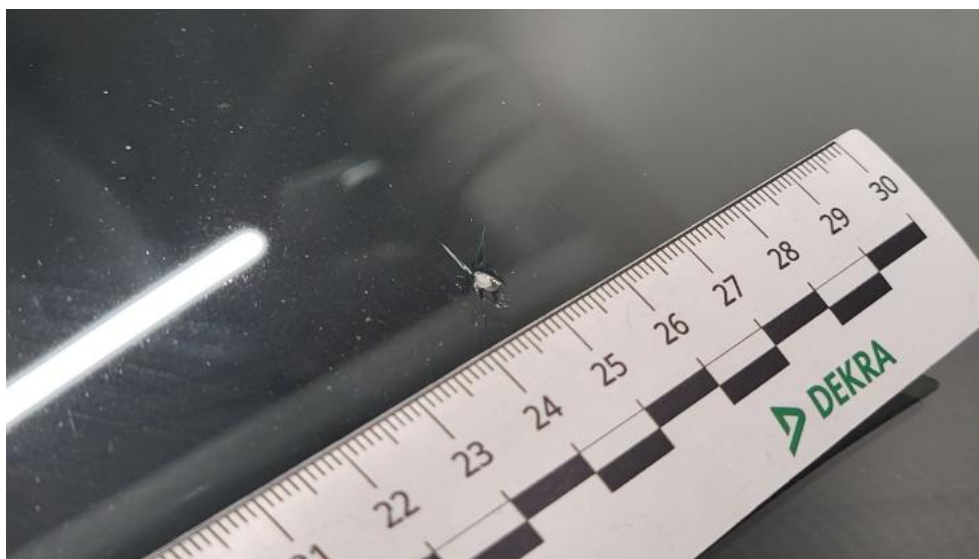


Fot. 43.
Pokrywa komory silnika - Rysa/odprysk 1



Fot. 44.
Szyba czołowa - zdjęcie poglądowe 1

DOKUMENTACJA FOTOGRAFICZNA



Fot. 45.
Szyba czołowa - Pęknięcie/rozerwanie 1



Fot. 46.
Zderzak - Rysa/odprysk 1

DOKUMENTACJA FOTOGRAFICZNA



Fot. 47.
Zderzak - Rysa/odprysk 2



Fot. 48.
Zderzak() - Rysa/odprysk 3

DOKUMENTACJA FOTOGRAFICZNA



Fot. 49.
Zderzak - Wgniecenie/odkształcenie 1



Fot. 50.
Felga aluminiowa przednia P - Rysa/odprysk 1

DOKUMENTACJA FOTOGRAFICZNA



Fot. 51.

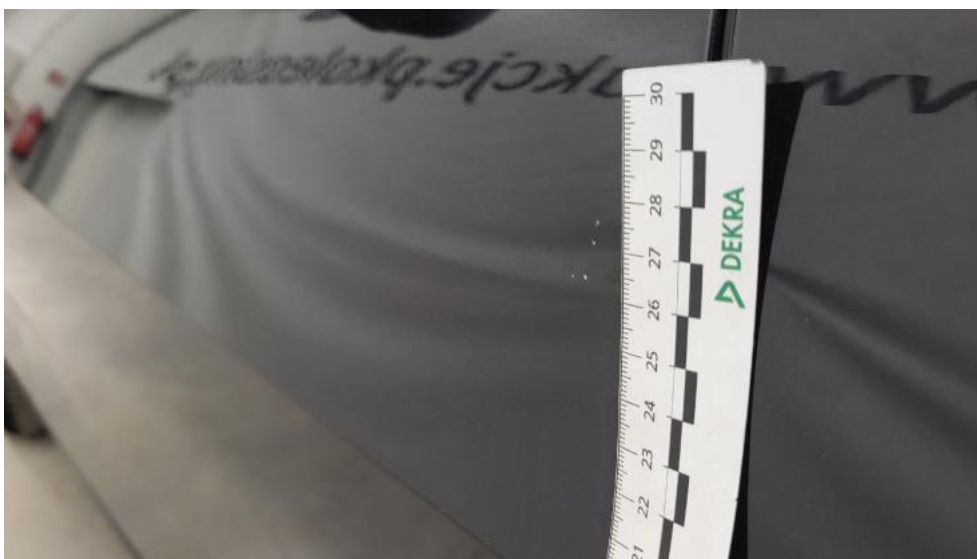
Listwa błotnika przedniego P - Rysa/odprysk 1



Fot. 52.

Listwa błotnika przedniego P - Wgniecenie/odkształcenie 1

DOKUMENTACJA FOTOGRAFICZNA



Fot. 53.
Drzwi przednie P - Rysa/odprysk 1



Fot. 54.
Drzwi przednie P - Rysa/odprysk 2

DOKUMENTACJA FOTOGRAFICZNA



Fot. 55.
Drzwi przednie P - Wgniecenie/odkształcenie 1



Fot. 56.
Drzwi tylne P - Rysa/odprysk 1

DOKUMENTACJA FOTOGRAFICZNA



Fot. 57.
Drzwi tylne P - Rysa/odprysk 2



Fot. 58.
Drzwi tylne P - Wgniecenie/odkształcenie 1

DOKUMENTACJA FOTOGRAFICZNA



Fot. 59.
Błotnik tylny P / Ściana boczna P - Wgniecenie/odkształcenie 1



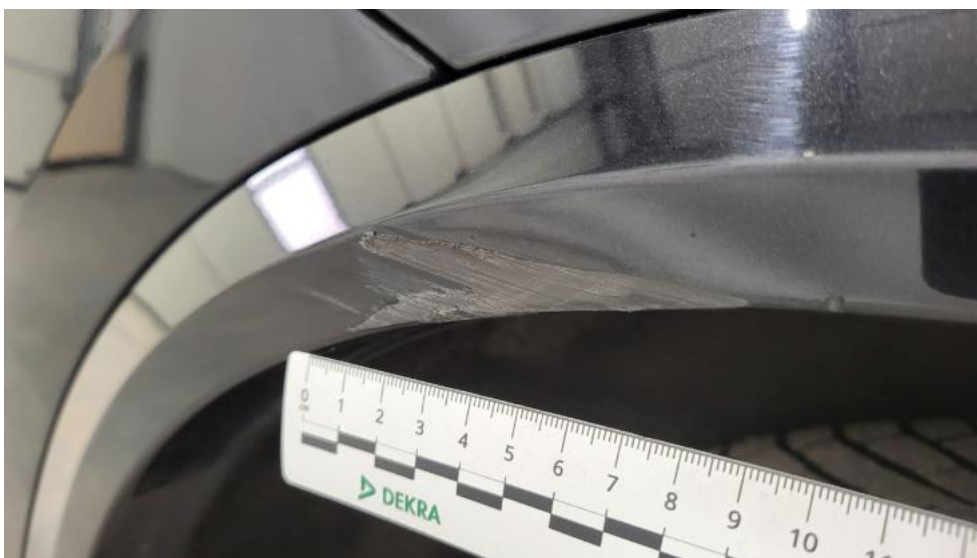
Fot. 60.
Felga aluminiowa tylna P - Rysa/odprysk 1

DOKUMENTACJA FOTOGRAFICZNA



Fot. 61.

Listwa krawędzi błotnika tył P - Rysa/odprysk 1



Fot. 62.

Listwa krawędzi błotnika tył P - Rysa/odprysk 2

DOKUMENTACJA FOTOGRAFICZNA



Fot. 63.
Pokrywy bagażnika - Wgniecenie/odkształcenie 1



Fot. 64.
Zderzak tylny - zdjęcie poglądowe 1

DOKUMENTACJA FOTOGRAFICZNA



Fot. 65.
Zderzak tylny - Rysa/odprysk 1



Fot. 66.
Dach - Rysa/odprysk 1

DOKUMENTACJA FOTOGRAFICZNA



Fot. 67.
Dach - Wgniecenie/odkształcenie 1



Fot. 68.
Felga aluminiowa tylna L - Rysa/odprysk 1

DOKUMENTACJA FOTOGRAFICZNA



Fot. 69.

Drzwi przed L - Rysa/odprysk 1



Fot. 70.

Drzwi przed L - Wgniecenie/odkształcenie 1

DOKUMENTACJA FOTOGRAFICZNA



Fot. 71.
Drzwi tylne L - Rysa/odprysk 1



Fot. 72.
Lusterko zew L - Rysa/odprysk 1

DOKUMENTACJA FOTOGRAFICZNA



Fot. 73.
Stupek przedni L - Rysa/odprysk 1



Fot. 74.
Błotnik przedni L - Rysa/odprysk 1

DOKUMENTACJA FOTOGRAFICZNA



Fot. 75.
Felga Aluminiowa przednia L - Rysa/odprysk 1



Fot. 76.
Konsola tunelu śr. - Rysa/odprysk 1

DOKUMENTACJA FOTOGRAFICZNA



Fot. 77.
Fotel prz. praw. - Inne 1

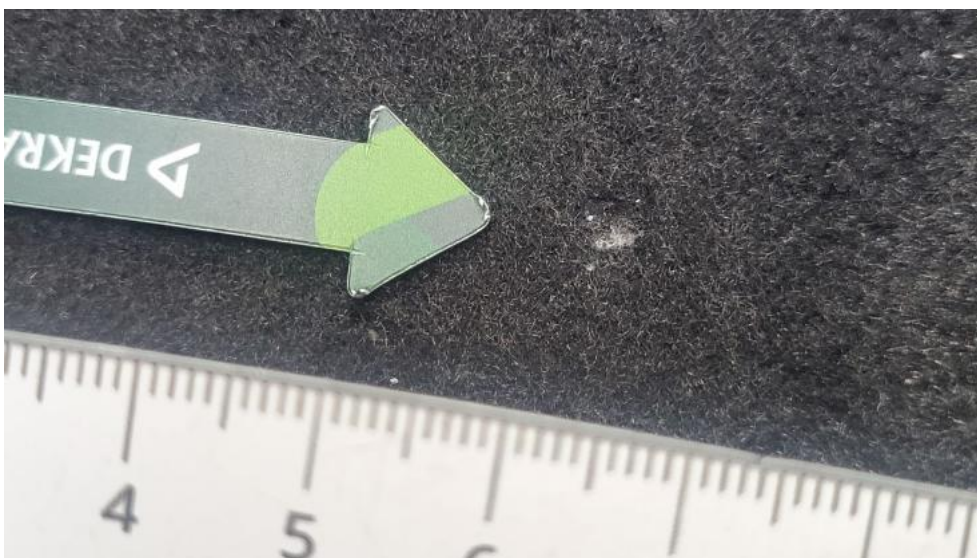


Fot. 78.
Uszczelka drzwi tylnych P - Rysa/odprysk 1

DOKUMENTACJA FOTOGRAFICZNA



Fot. 79.
Wykładzina podłogi - zdjęcie poglądowe 1



Fot. 80.
Wykładzina podłogi - Inne 1