

Nr zlecenia DEKRA: PKOL(W)/LODZ/23510/26/03/17
Nr zlecenia/szkody: 24/029392
Data zlecenia: 17-03-2026

DEKRA Polska - Centrala
02-673 Warszawa, ul. Konstruktorska 12A

Zleceniodawca:

PKO Leasing SA
Świętokrzyska 36
00-116 Warszawa

Rzeczoznawcy:

Kacper Sosnowski (WSP)
DEKRA Polska - współpraca O/Warszawa
Andrzej Sosnowski
DEKRA Polska - Centrala

UWAGA:

Ze względu na przeznaczenie dokumentu usunięto w nim wszelkie informacje dotyczące wartości pojazdu, cen wyposażenia, korekt, etc.

Dane pojazdu

Grupa obiektów (Eurotax)	samochody osobowe
Kod EC (Eurotax)	0155803
Producent	DACIA
Model	Sandero 21-25
Typ/wersja	Sandero 1.0 TCe Expression LPG
Rodzaj nadwozia	hatchback
Liczba drzwi/liczba miejsc	5/5
Masa własna [kg]	1133
Dopuszczalna masa całkowita [kg]	1605
Rozstaw osi 1/2	2604
Rodzaj silnika	G
Układ oczyszczana spalin	GPF
Pojemność silnika [ccm]	999
Moc silnika [KM/kW]	90/67
Skrzynia biegów	manualna 5-biegowa
Nr rejestracyjny	KN0663J
VIN	UU1DJF00073091912
Data 1. rejestracji	17-07-2024
Data nast. bad. techn.	17-07-2025
Rok produkcji	2024 (rok produkcji został zweryfikowany z zewnętrzną bazą danych)
Stan licznika [km]	111 014 (odczytany)
Kolor nadwozia/rodzaj powłoki	biały/UNI

Ogumienie

Oś	Koło	Producent, typ	Rozmiar	Profil zmierzony
przednia	prawe	MAZZINI, SNOW LEOPARD	195/55 16 91H	5,5 mm
	lewe	MAZZINI, SNOW LEOPARD	195/55 16 91H	5,5 mm
tylna	prawe	MAZZINI, SNOW LEOPARD	195/55 16 91H	5,0 mm
	lewe	MAZZINI, SNOW LEOPARD	195/55 16 91H	5,0 mm

Wyposażenie standardowe wg Eurotax

1. ABS
2. Aktywny system wspomagania hamowania z funkcją wykrywania pieszych i rowerzystów AEB
3. Automatyczna blokada drzwi po ruszeniu
4. Automatyczne włączanie świateł, wycieraczki automatyczne
5. Centralny zamek drzwi, zdalnie sterowany falami radiowymi
6. Czujnik odległości przy parkowaniu - tył
7. ESC z systemem wspomagania ruszania pod górę HSA
8. El. podnoszenie szyb, przód z włącznikiem impulsowym po stronie kierowcy
9. Elektryczne podnoszenie szyb, tył
10. Fotel kierowcy z regulacją wysokości i podłokietnikiem
11. Gniazdo 12V z przodu
12. Gniazdo USB
13. Immobilizer
14. Klamki zewnętrzne w kolorze nadwozia
15. Klimatyzacja manualna
16. Kolumna kierownicy z regulacją wysokości i głębokości
17. Komputer pokładowy
18. Lakier uni
19. Lusterka boczne regulowane elektrycznie, ogrzewane z czujnikiem temperatury
20. Lusterka boczne w kolorze szary megalith
21. My Safety - możliwość personalizacji systemów bezpieczeństwa
22. Osłona chłodnicy z jasnymi dekorami
23. Poduszka powietrzna czołowa pasażera z możliwością dezaktywacji
24. Poduszka powietrzna kierowcy
25. Poduszki boczne z przodu + poduszki kurtynowe
26. Regulator i ogranicznik prędkości
27. Skrzynia biegów manualna, 5-biegowa
28. System Media Display 8 z DAB, klonowanie ekranu tel. przez USB, Bluetooth, 4 głośniki, ekran 8 cali
29. System kontroli ciśnienia w oponach, pośredni
30. System kontroli pasa ruchu (LDWS)
31. System kontroli zmęczenia kierowcy (DDAW)
32. System rozpoznawania znaków drogowych z ostrzeganiem o nadmiernej prędkości (ISA)
33. System utrzymania pasa ruchu (LKA)
34. System wspomagania nagłego hamowania
35. Tapicerka materiałowa
36. Tkaninowe obicie deski rozdzielczej i podłokietników w przednich drzwiach
37. Tylne kanapa składana i dzielona w układzie 1/3 - 2/3
38. Uchwyty ISOFIX do instalacji fotelika dziecięcego z tyłu
39. Wewnętrzne klamki drzwi w kolorze matowego chromu
40. Zderzaki w kolorze nadwozia
41. Zestaw do naprawy przebitej opony
42. eCall - połączenie alarmowe
43. Światła przeciwmgielne

Wartość bazowa pojazdu

Wartość bazowa pojazdu wg Eurotax (netto)

KorektyPierwsza rejestracjaPrzebiegOgumienie

Inne

Braki uszkodzenia, brak dokumentacji LPG, weryfikacja serwisowa -

Powyższą wartość określono w oparciu o notowania cen samochodów używanych na rynku polskim Eurotax (baza danych nr 03-2026 POL) z uwzględnieniem parametrów technicznych i rynkowych mających wpływ na wartość pojazdu.

Dla pojazdów zarejestrowanych w Polsce powyższa wartość została określona na dzień sporządzenia wyceny.

Jeżeli pojazd nie jest zarejestrowany w kraju - podana wartość jest wartością hipotetyczną przy założeniu uiszczenia wszelkich opłat i podatków należnych przy wprowadzeniu pojazdu na polski obszar celny.

Wydruk podstawowy bez informacji o wartości pojazdu - ze względu na przeznaczenie dokumentu usunięto w nim wszelkie informacje dotyczące wartości pojazdu, cen wyposażenia, korekt, etc.

Data: 24-03-2026

Rzecznawca DEKRA:
Kacper Sosnowski (WSP)
Andrzej Sosnowski

Dokument wystawiony elektronicznie ważny bez podpisu.

Pomiar grubości powłoki lakierowej poj.



Nr punktu kontroli	Kontrolowany element	Zmierzony przedział grubości powłoki lakierowej [µm]
1	Pokrywa przednia	do 150
2	Błotnik przedni lewy	do 150
3	Słupek przedni lewy	do 150
4	Drzwi przednie lewe	do 150
5	Dach	do 150
6	Słupek środkowy lewy	do 150
7	Próg lewy	do 150
8	Drzwi tylne lewe	do 150
9	Błotnik tylny lewy	do 150
10	Pokrywa/klapa	do 150
11	Błotnik tylny prawy	do 150
12	Drzwi tylne prawe	do 150
13	Słupek środkowy prawy	do 150
14	Próg prawy	do 150
15	Drzwi przednie prawe	do 150
16	Słupek przedni prawy	do 150
17	Błotnik przedni prawy	do 150

Opis stanu technicznego

Szczegółowy opis stanu technicznego zawarto w Opisie stanu technicznego załączonym do niniejszej ekspertyzy.

Uwagi ogólne - dot. wyceny**Dokumenty pojazdu**

Podczas oględzin przedstawiono dowód rej. poj. oraz wykonano jego fot. cyfrowe, które załączono do ekspertyzy.

Podczas oględzin przedstawiono do wglądu książkę serwisową, a jej nr podano poniżej:

.

Informacja dotycząca pochodzenia pojazdu

Brak wiarygodnych danych.

Zabezpieczenia przeciwkradzieżowe - immobiliser:

- w wyniku przeprowadzonych oględzin pojazdu nie stwierdzono niesprawności immobilisera w zakresie możliwym do ustalenia podczas oględzin pojazdu w warunkach pozawarsztatowych.

Zabezpieczenia przeciwkradzieżowe - inne:

- nie stwierdzono.

Dodatkowe uwagi dotyczące sam. osobowego:

Nie dotyczy.

Jazda próbna

Przeprowadzono próbę ruchową pojazdu.

Jazda próbna w pełnym zakresie niemożliwa. Poniżej podano komentarz:
ograniczenia placowe

Badanie poprawności i/lub budowy numerów identyfikacyjnych/seryjnych obiektu:

Nie badano.

Weryfikacja prawdziwości danych obiektu, w tym roku produkcji i innych.

Nie przeprowadzono - przyjęto wg okazanych dokumentów i wskazanych źródeł.

- Nie weryfikowano odczytanego stanu drogomierza z zapisami w urządzeniach elektronicznych pojazdu.
- Niniejsza ekspertyza służy wyłącznie do oszacowania wartości rynkowej przedmiotu wyceny i nie może być wykorzystywana do żadnego innego celu, niż wymieniony powyżej. Wycena nie może stanowić podstawy do oceny cech i stanu wycenianego obiektu przy jego zakupie.
- Rzeczoznawca nie bierze na siebie odpowiedzialności za wady ukryte (prawne i fizyczne) oraz ewentualne skutki wynikające z dalszego użytkowania przedmiotu wyceny, a także za skutki wykorzystania samej wyceny.
- Powyższa wycena nie jest szczegółową ekspertyzą stanu technicznego przedmiotu wyceny i za taką nie może być uznawana, w szczególności nie może być traktowana jako gwarancja sprzedaży przedmiotu wyceny za oszacowaną wartość.
- Niniejsza wycena nie może być publikowana w całości w jakimkolwiek dokumencie bez zgody wykonawców i bez uzgodnienia z nimi formy i treści takiej publikacji.

- Wycenę przeprowadzono w oparciu o dostarczoną dokumentację oraz badanie organoleptyczne wycenianego obiektu. Nie prowadzono badań diagnostycznych oraz weryfikacji warsztatowej przedmiotu wyceny.

- Niniejsza wycena została sporządzona na podstawie oględzin wycenianego przedmiotu w warunkach występujących w miejscu jego udostępnienia.

Uwagi do zlecenia - dot. wyceny

Kluczyki

TAK

2

Uwagi Rzecznawcy - dot. wyceny

Brak aktualnych badań technicznych. Pojazd zasilany gazem. Rysy na samochodzie. Cztery opony w bagażniku DUNLOP sport BLURESPONSE letnie 185/60 R15 84H 4x4.0mm. Nierówna praca silnika. Aktywna kontrolka silnika. Aktywna kontrolka serwisu. Informacja skontroluj układ wydechowy. Sprawność układu wydechowego do weryfikacji serwisowej. Brak dokumentacji instalacji gazowej. Informacja skontroluj układ wtrysku paliwa. Utrudniony rozruch silnika.

Rzecznawca dokonał oględzin pojazdu w warunkach parkingowych, co mogło ograniczyć pełną ocenę jego stanu technicznego. Dodatkowo, jeżeli jazda próbna została przeprowadzona (informacje w treści raportu), to wykonano ją w warunkach parkingowych, z niewielką prędkością, co może nie odzwierciedlać pełnych warunków eksploatacyjnych. Istnieje możliwość, że w innych okolicznościach ujawnią się dodatkowe uszkodzenia lub usterki, których nie można było wykryć podczas obecnych oględzin. Zalecamy zatem skorzystanie z możliwości oględzin pojazdu we własnym zakresie lub w Autoryzowanej Stacji Obsługi danej marki, co pozwoli na pełniejszą weryfikację stanu technicznego pojazdu przed udziałem w aukcji."

Zastrzeżenia ograniczające - dot. wyceny

Nie weryfikowano szczegółowo stanu układu napędowego, zawieszenia, kierowniczego, hamulcowego oraz wydechowego. Ocena została wykonana bez użycia podnośnika i specjalistycznego sprzętu diagnostycznego, nie dokonywano demontażu osłon i innych elementów. Ocena określa ogólny stan pojazdu na dzień oględzin w miejscu jego udostępnienia, nie może być zatem traktowana jako kompleksowa ocena stanu technicznego. Specyfikacja wg. programu operacyjnego w zakresie wyposażenia standardowego i dodatkowego nie gwarantuje zgodności ze stanem faktycznym w zakresie możliwym do ustalenia przez rzeczoznawcę podczas oględzin pojazdu. Pomiar grubości powłoki lakierowej wykonano w miejscach możliwych do ich wykonania pomiary nie gwarantują oryginalności poszczególnych elementów poddanych ocenie.

- W Ocenie/Raporcie uwzględniono niesprawności, uszkodzenia, braki itp., które były możliwe do stwierdzenia organoleptycznego, w warunkach oględzin (z uwzględnieniem: stanu czystości pojazdu, warunków atmosferycznych, oświetlenia itd.) oraz bez weryfikacji serwisowej, bez dostępu do spodu pojazdu, bez specjalistycznego sprzętu diagnostycznego (w tym bez diagnostyki komputerowej), bez jazdy próbnej wykonanej w warunkach drogowych z obciążeniem.
- W ramach Oceny/Raportu nie weryfikowano odczytanego stanu drogomierza z zapisami w urządzeniach elektronicznych pojazdu.

- Rzeczoznawca nie bierze na siebie odpowiedzialności za wady ukryte (prawne i fizyczne) oraz ewentualne skutki wynikające z dalszego użytkowania przedmiotu oceny, a także za skutki wykorzystania samej oceny.
- Podane przedziały grubości powłoki lakierowej, dotyczą punktów pomiarowych. Nie mogą być traktowane jako gwarancja, że grubość powłoki lakierowej w innych punktach nie wykracza poza te przedziały.
- Zawarte w niniejszej Ocenie/Raporcie informacje (w tym dotyczące wyposażenia) służą jedynie ogólnym celom informacyjnym. Ocena/Raport nie może być zatem traktowana jako oferta w rozumieniu przepisów Kodeksu Cywilnego oraz opisu towaru ani zapewnienia w rozumieniu art. 4 Ustawy z dnia 27 lipca 2002 roku o szczególnych warunkach sprzedaży konsumenckiej.
- Niniejsza Ocena/Raport nie jest szczegółową oceną stanu technicznego.

Ocenę/Raport wykonano w kierunku ujawnienia uszkodzeń nieakceptowanych z punktu widzenia właściwego przewodnika zwrotu pojazdu lub innych ustaleń ze Zleceniodawcą. Tym samym Ocena/Raport może nie ujmować typowych zużyć i uszkodzeń eksploatacyjnych.

DOKUMENTACJA FOTOGRAFICZNA



Fot. 1.
Przekątna przednia lewa



Fot. 2.
Przód

DOKUMENTACJA FOTOGRAFICZNA



Fot. 3.
Przekątna przednia prawa



Fot. 4.
Bok prawy z przodu

DOKUMENTACJA FOTOGRAFICZNA



Fot. 5.
Bok prawy z tyłu



Fot. 6.
Przekątna tylna prawa

DOKUMENTACJA FOTOGRAFICZNA



Fot. 7.
Tył



Fot. 8.
Przekątna tylna lewa

DOKUMENTACJA FOTOGRAFICZNA



Fot. 9.
Bok lewy z tyłu



Fot. 10.
Bok lewy z przodu

DOKUMENTACJA FOTOGRAFICZNA



Fot. 11.
Próg lewy (widok od przodu)



Fot. 12.
Próg prawy (widok od przodu)

DOKUMENTACJA FOTOGRAFICZNA



Fot. 13.
Spód pojazdu przód



Fot. 14.
Spód pojazdu tył

DOKUMENTACJA FOTOGRAFICZNA



Fot. 15.
Bagażnik

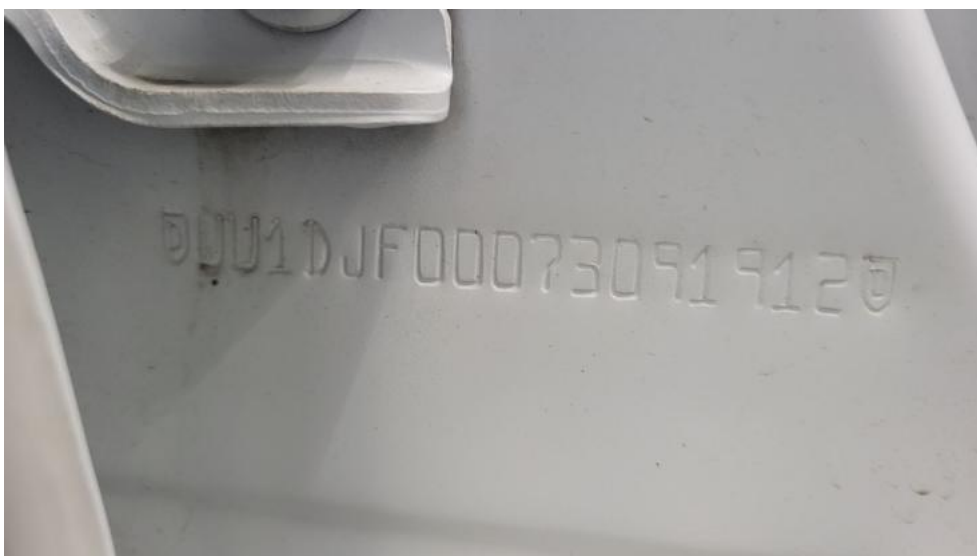


Fot. 16.
Koło zapasowe

DOKUMENTACJA FOTOGRAFICZNA



Fot. 17.
Komora silnika



Fot. 18.
Numer identyfikacyjny

DOKUMENTACJA FOTOGRAFICZNA



Fot. 19.
Tabliczka znamionowa



Fot. 20.
Zestaw wskaźników - przebieg

DOKUMENTACJA FOTOGRAFICZNA



Fot. 21.
Widok przez otwarte drzwi przednie lewe



Fot. 22.
Kierownica z lewej strony

DOKUMENTACJA FOTOGRAFICZNA



Fot. 23.
Widok przez otwarte drzwi tylne lewe

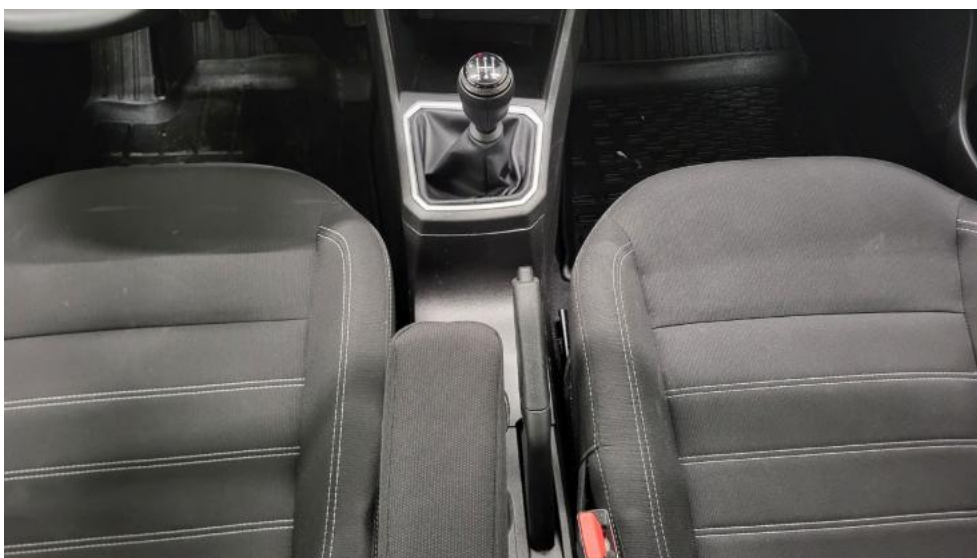


Fot. 24.
Widok z tylnej kanapy na deskę rozdz.

DOKUMENTACJA FOTOGRAFICZNA



Fot. 25.
Konsola środkowa



Fot. 26.
Tunel środkowy

DOKUMENTACJA FOTOGRAFICZNA



Fot. 27.
Kierownica (na wprost)

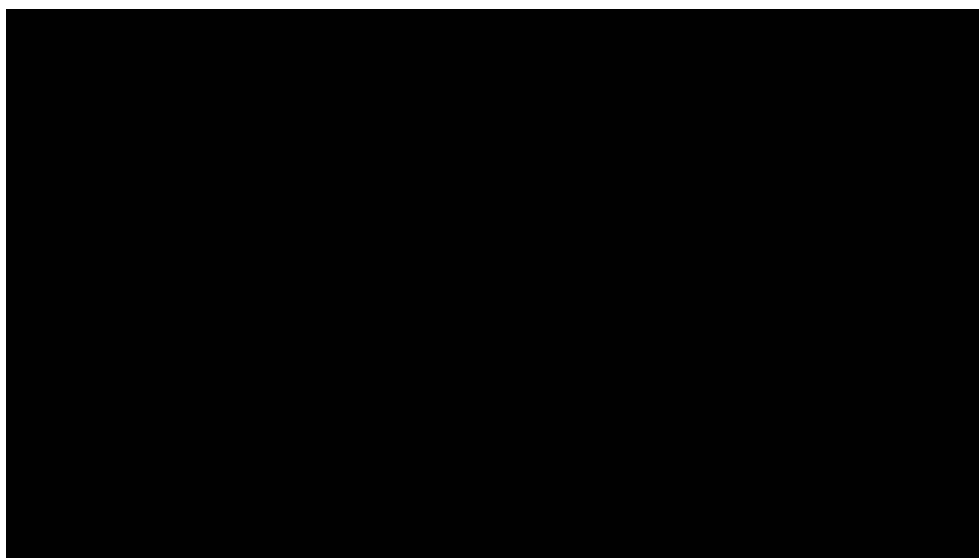


Fot. 28.
Dowód rej. Str. 1

DOKUMENTACJA FOTOGRAFICZNA

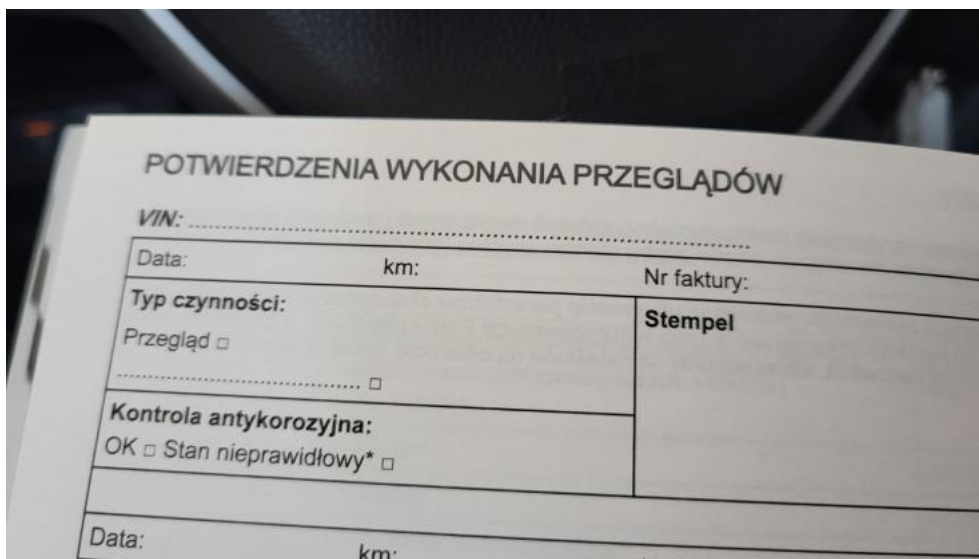


Fot. 29.
Dow. Rej. Str.2 i klucze

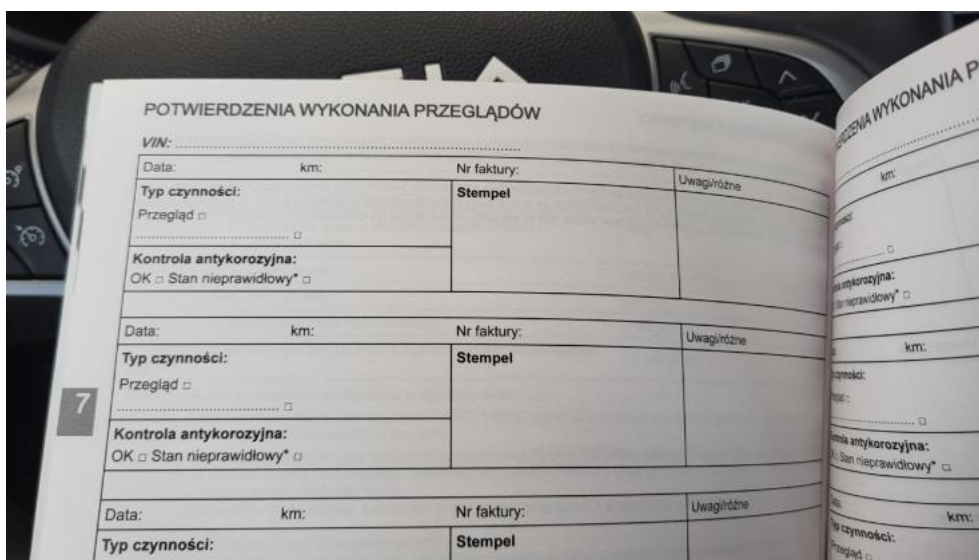


Fot. 30.
Dokumentacja instalacji gazowej

DOKUMENTACJA FOTOGRAFICZNA



Fot. 31.
Książka serwisowa – dane



Fot. 32.
Książka serwisowa – ostatni przegląd

DOKUMENTACJA FOTOGRAFICZNA



Fot. 33.
Instrukcje



Fot. 34.
Zestaw naprawczy koła

DOKUMENTACJA FOTOGRAFICZNA



Fot. 35.
Zdjęcie do protokołu



Fot. 36.
Zdjęcie do protokołu

DOKUMENTACJA FOTOGRAFICZNA



Fot. 37.
Zdjęcie do protokołu



Fot. 38.
Zdjęcie do protokołu

DOKUMENTACJA FOTOGRAFICZNA



Fot. 39.
Zdjęcie do protokołu

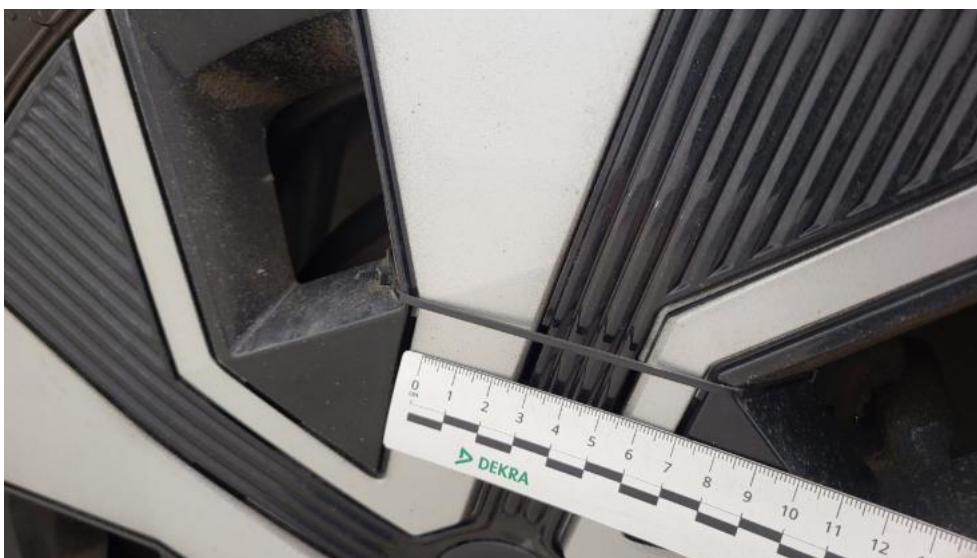


Fot. 40.
Pokrywa komory silnika - Rysa/odprysk 1

DOKUMENTACJA FOTOGRAFICZNA



Fot. 41.
Błotnik przedni P - Wgniecenie/odkształcenie 1



Fot. 42.
Kołpak przedni P - Inne 1

DOKUMENTACJA FOTOGRAFICZNA



Fot. 43.
Drzwi przednie P - Rysa/odprysk 1



Fot. 44.
Drzwi przednie P - Wgniecenie/odkształcenie 1

DOKUMENTACJA FOTOGRAFICZNA



Fot. 45.
Drzwi tylne P - Wgniecenie/odkształcenie 1



Fot. 46.
Błotnik tylny P / Ściana boczna P - Wgniecenie/odkształcenie 1

DOKUMENTACJA FOTOGRAFICZNA

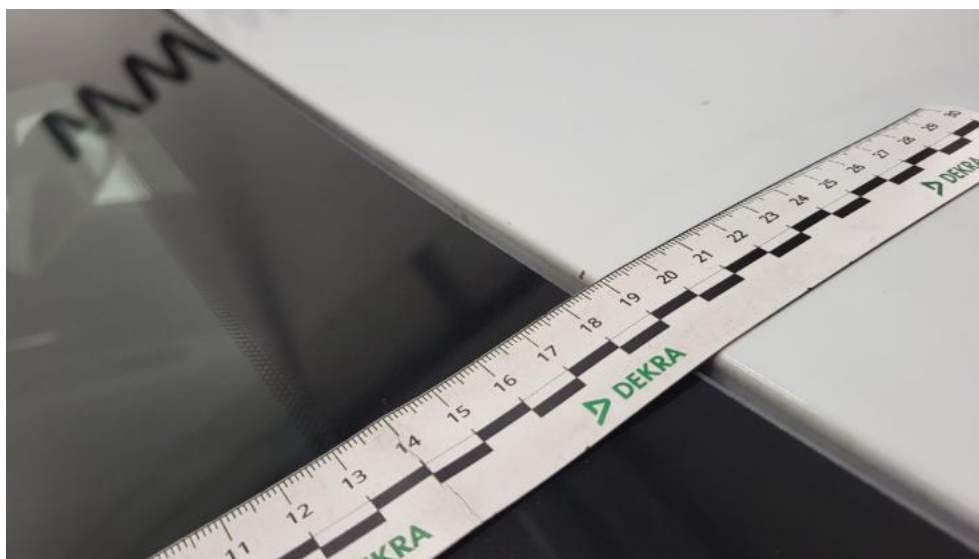


Fot. 47.
Kołpak tylny P - Wgniecenie/odkształcenie 1



Fot. 48.
Dach - zdjęcie poglądowe 1

DOKUMENTACJA FOTOGRAFICZNA

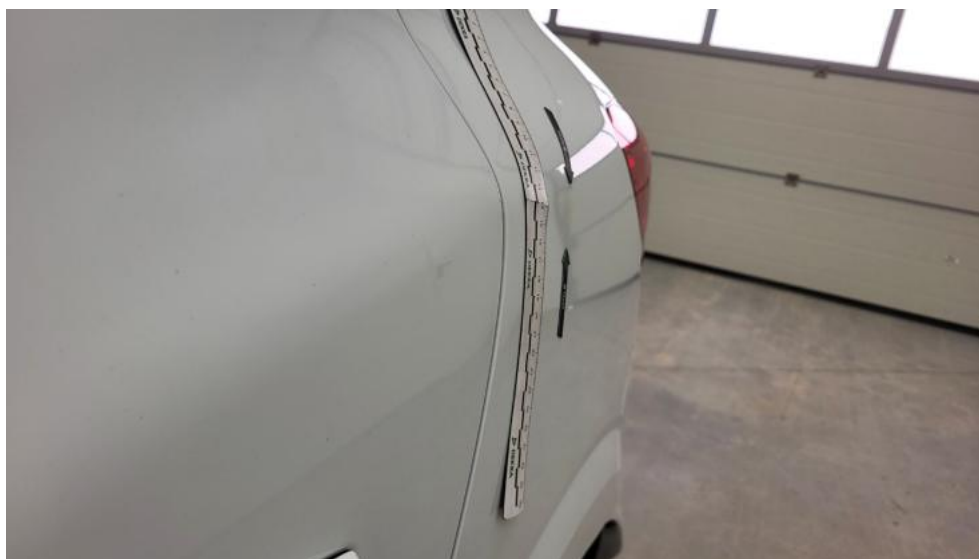


Fot. 49.
Dach - Rysa/odprysk 1

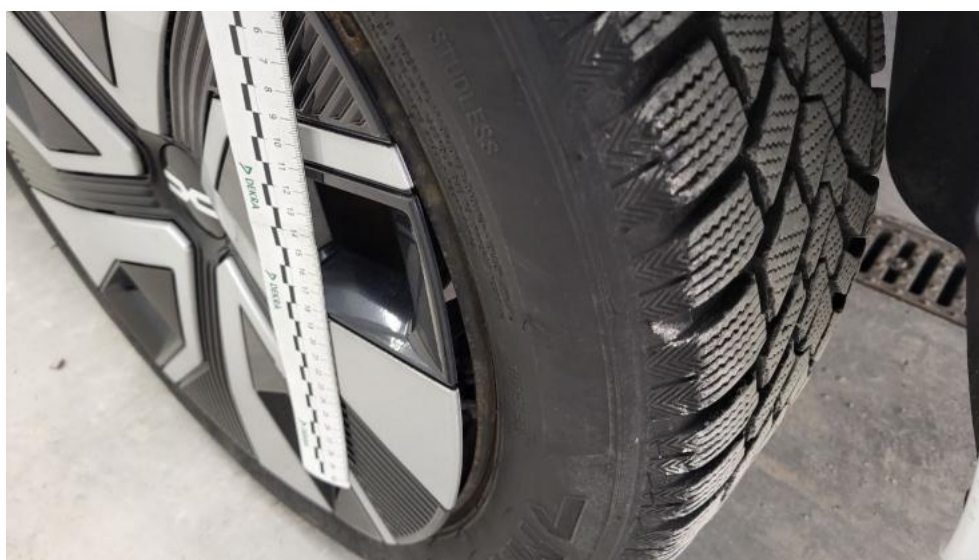


Fot. 50.
Dach - Wgniecenie/odkształcenie 1

DOKUMENTACJA FOTOGRAFICZNA



Fot. 51.
Błotnik tylny L / Ściana boczna L - Wgniecenie/odkształcenie 1



Fot. 52.
Kołpak tylny L - Wgniecenie/odkształcenie 1

DOKUMENTACJA FOTOGRAFICZNA



Fot. 53.
Kołpak tylny L - Inne 1



Fot. 54.
Drzwi przed L - Rysa/odprysk 1

DOKUMENTACJA FOTOGRAFICZNA



Fot. 55.
Drzwi przed L - Wgniecenie/odkształcenie 1



Fot. 56.
Drzwi tylne L - Wgniecenie/odkształcenie 1

DOKUMENTACJA FOTOGRAFICZNA



Fot. 57.

Listwa drzwi przednich L - Rysa/odprysk 1



Fot. 58.

Słupek przedni L - Rysa/odprysk 1

DOKUMENTACJA FOTOGRAFICZNA



Fot. 59.
Kołpak przedni L - Wgniecenie/odkształcenie 1



Fot. 60.
Kołpak przedni L - Inne 1

DOKUMENTACJA FOTOGRAFICZNA



Fot. 61.
Fotel prz. lew. - Inne 1



Fot. 62.
Fotel prz. lew. - Inne 2

DOKUMENTACJA FOTOGRAFICZNA



Fot. 63.
Fotel prz. praw. - Inne 1



Fot. 64.
Kanapa tyl. - Inne 1

DOKUMENTACJA FOTOGRAFICZNA



Fot. 65.
Kanapa tyl. - Inne 2



Fot. 66.
Tapicerka drzwi przednich L - Rysa/odprysk 1

DOKUMENTACJA FOTOGRAFICZNA



Fot. 67.
Podsufitka - Inne 1



Fot. 68.
Wykładzina(y) słupka przedniego L - Inne 1

DOKUMENTACJA FOTOGRAFICZNA



Fot. 69.

Wykładzina podłogi bagażnika - Inne 1