

Nr zlecenia DEKRA: PKOL(W)/LODZ/36217/26/04/24  
Nr zlecenia/szkody: 23/021091  
Data zlecenia: 24-04-2026

**DEKRA Polska - Centrala**  
02-673 Warszawa, ul. Konstruktorska 12A

**Zleceniodawca:**

PKO Leasing SA  
Świętokrzyska 36  
00-116 Warszawa

**Rzeczoznawcy:**

**Kacper Sosnowski (WSP)**  
DEKRA Polska - współpraca O/Warszawa  
**Andrzej Sosnowski**  
DEKRA Polska - Centrala

**UWAGA:**

Ze względu na przeznaczenie dokumentu usunięto w nim wszelkie informacje dotyczące wartości pojazdu, cen wyposażenia, korekt, etc.

**Dane pojazdu**

Grupa obiektów (Eurotax)	samochody terenowe
Kod EC (Eurotax)	107575
Producent	BMW
Model	X6 [F16/F86] 14-19
Typ/wersja	X6 M50d
Rodzaj nadwozia	hatchback
Liczba drzwi/liczba miejsc	5/4
Masa własna [kg]	2185
Dopuszczalna masa całkowita [kg]	2900
Rozstaw osi 1/2	2933
Rodzaj silnika	z zapłonem samoczynnym
Pojemność silnika [ccm]	2993
Moc silnika [KM/kW]	381/280
Skrzynia biegów	automatyczna
Nr rejestracyjny	NO435AR
VIN	WBAKV610X00W36837
Data 1. rejestracji	10-10-2017
Data nast. bad. techn.	19-02-2027
Rok produkcji	2017 (rok produkcji został zweryfikowany z zewnętrzną bazą danych)
Stan licznika [km]	131 385 (odczytany)
Kolor nadwozia/rodzaj powłoki	biały/UNI

Ogumienie

Oś	Koło	Producent, typ	Rozmiar	Profil zmierny
przednia	prawe	MICHELIN, LATITUDE ALPIN LA2 ZP	235/50 19 107V	4,0 mm
	lewe	MICHELIN, LATITUDE ALPIN LA2 ZP	235/50 19 107V	4,5 mm
tylna	prawe	MICHELIN, LATITUDE ALPIN LA2 ZP	235/50 19 107V	4,0 mm
	lewe	MICHELIN, LATITUDE ALPIN LA2 ZP	235/50 19 107V	4,5 mm

Wyposażenie standardowe wg Eurotax

1. ABS
2. Adaptacyjne zawieszenie M
3. Airbag 6 sztuk: poduszki powietrzne czołowe kierowcy i pasażera, przednie boczne, kurtyny powietrzne
4. Aktywne zagłówki z przodu
5. Asymetrycznie dzielone i składane oparcie tylnej kanapy (40:20:40)
6. Asystent hamowania
7. Atrapa chłodnicy z grillem w kolorze satynowego srebra
8. Automatyczna sportowa skrzynia biegów Steptronic, 8-biegowa
9. Automatyczne otwieranie/zamykanie kłapy bagażnika
10. Automatyczne oświetlenie konsoli centralnej z przodu, płynne włączanie i wyłączanie
11. Condition Based Service, system monitorujący stan zużycia eksploatacyjnego
12. Czujnik ciśnienia w ogumieniu
13. Czujnik deszczu z automatyczną aktywacją świateł mijania
14. Czujnik kolizji
15. Dodatkowe gniazda 12V
16. Dynamiczne światła stop
17. Dywaniki welurowe
18. Elektryczne podnoszenie/opuszczanie szyb przednich i tylnych
19. Felgi aluminiowe 19 Double Spoke 623 M z ogumieniem mieszanym
20. Fotele przednie sportowe
21. Funkcja Follow-Me-Home
22. Funkcja deaktywacji poduszki powietrznej pasażera
23. Gniazdo AUX-IN
24. Hamulec ręczny z automatyczną elektromechaniczną funkcją Hold, z przyciskiem na konsoli centralnej
25. Immobilizer
26. Kierownica sportowa M
27. Kierownica wielofunkcyjna
28. Klimatyzacja automatyczna, dwustrefowa
29. Kluczyk ze zintegrowanym pilotem radiowym z pełnym opuszczaniem i podnoszeniem szyb i otw. bagażnika
30. Kolumna kierownicy regulowana w pionie i w poziomie
31. Lakier uni
32. Listwy ozdobne, aluminium Hexagon
33. Lusterko wewnętrzne z dodatkową funkcją przyciemniania tylko po stronie kierowcy
34. M Servotronic
35. Mocowanie do fotelików dziecięcych ISOFIX
36. Obramowania Shadow Line Individual, wysoki połysk
37. Opony z funkcją jazdy awaryjnej Runflat
38. Oświetlenie powitalne
39. Pakiet aerodynamiczny M
40. Pakiet serwisowy BMW Service Inclusive 5 lat / 100 000 km
41. Pakiet sportowy M
42. Podnózek z emblematem M
43. Podłokietnik przedni ze schowkiem
44. Podłokietnik środkowy z tyłu z dwoma uchwytami na napoje
45. Podświetlenie przestrzeni na nogi z przodu
46. Przycisk Start/Stop
47. Radio BMW Professional
48. Reflektory bi-ksenonowe ze spryskiwaczami
49. System alarmowy sterowany pilotem radiowym
50. Systemy asystujące kierowcę
51. Tapicerka łączona: skóra i Alcantara
52. Tempomat z funkcją hamowania
53. Układ dynamicznej kontroli stabilności (DSC z DTC)
54. Układ kontroli zjazdu ze stoku
55. Ustawienia Personal Profile z pamięcią w kluczyku
56. Zestaw głośników o mocy 100W z 6 głośnikami
57. Zestaw głośnomówiący Bluetooth ze złączem USB
58. Śruby zabezpieczające koła przed kradzieżą
59. Światła przeciwmgielne diodowe

Wyposażenie dealerskie (wybrane elementy)

1. Czujniki parkowania (PDC) - przód i tył .....
2. Fotele przednie komfortowe, regulowane elektrycznie .....
3. Fotele przednie ogrzewane .....

4. Kamera Surround View .....	-
5. Kamera cofania .....	-
6. Klimatyzacja automatyczna czterostrefowa .....	-
7. Lusterka zewnętrzne i wewnętrzne przyciemniane automatycznie .....	-
8. Ogrzewane koło kierownicy .....	-
9. Ostrzeżenie przed zmianą pasa ruchu .....	-
10. Przyciemniane szyby: tylna i boczne tylne .....	-
11. Reflektory adaptacyjne diodowe .....	-
12. Speed Limit Info - ostrzeżenie o ograniczeniach prędkości .....	-
13. System nawigacji satelitarnej Professional z 10,2-calowym ekranem kolorowym i 20GB dyskiem twardym .....	-
14. Systemy asystujące kierowcę Plus .....	-
15. Tapicerka skórzana Dakota .....	-
16. Wielofunkcyjny zestaw wskaźników na desce rozdzielczej (10,25 cala) .....	-
17. Wyświetlacz Head-Up .....	-

## **Wartość bazowa pojazdu**

Wartość bazowa pojazdu wg Eurotax (netto) .....

## **Korekty**

Pierwsza rejestracja

Wyposażenie

Ogumienie

Inne

Aktualna sytuacja rynkowa .....

Wcześniejsze naprawy .....

Uszkodzenia, stan .....

Powyższą wartość określono w oparciu o notowania cen samochodów używanych na rynku polskim Eurotax (baza danych nr 05-2026 PL) z uwzględnieniem parametrów technicznych i rynkowych mających wpływ na wartość pojazdu.

Dla pojazdów zarejestrowanych w Polsce powyższa wartość została określona na dzień sporządzenia wyceny.

Jeżeli pojazd nie jest zarejestrowany w kraju - podana wartość jest wartością hipotetyczną przy założeniu uiszczenia wszelkich opłat i podatków należnych przy wprowadzeniu pojazdu na polski obszar celny.

Wydruk podstawowy bez informacji o wartości pojazdu - ze względu na przeznaczenie dokumentu usunięto w nim wszelkie informacje dotyczące wartości pojazdu, cen wyposażenia, korekt, etc.

Data: 12-05-2026

Rzecznawca DEKRA:  
Kacper Sosnowski (WSP)  
Andrzej Sosnowski**Dokument wystawiony elektronicznie ważny bez podpisu.**

Pomiar grubości powłoki lakierowej poj.



Nr punktu kontroli	Kontrolowany element	Zmierzony przedział grubości powłoki lakierowej [µm]
1	Pokrywa przednia	do 150
3	Słupek przedni lewy	do 150
4	Drzwi przednie lewe	do 150
5	Dach	do 150
6	Słupek środkowy lewy	do 150
7	Próg lewy	do 150
8	Drzwi tylne lewe	do 150
9	Ściana boczna lewa	do 150
10	Pokrywa/klapa tylna	do 150
11	Ściana boczna prawa	do 150
12	Drzwi tylne prawe	do 150
13	Słupek środkowy prawy	do 150
14	Drzwi przednie prawe	150 - 200
15	Próg prawy	do 150
16	Słupek przedni prawy	do 150

### Opis stanu technicznego

Szczegółowy opis stanu technicznego zawarto w Opisie stanu technicznego załączonym do niniejszej ekspertyzy.

### Uwagi ogólne - dot. wyceny

#### **Dokumenty pojazdu**

Podczas oględzin przedstawiono dowód rej. poj. oraz wykonano jego fot. cyfrowe, które załączono do ekspertyzy.

Podczas oględzin przedstawiono do wglądu książkę serwisową, a jej nr podano poniżej:  
elektroniczna

---

#### **Informacja dotycząca pochodzenia pojazdu**

Brak wiarygodnych danych.

---

#### **Dodatkowe uwagi dotyczące sam. osobowego:**

Nie dotyczy.

---

#### **Jazda próbna**

Przeprowadzono próbę ruchową pojazdu.

Jazda próbna w pełnym zakresie niemożliwa. Poniżej podano komentarz:  
ograniczenia placowe

---

#### **Badanie poprawności i/lub budowy numerów identyfikacyjnych/seryjnych obiektu:**

Nie badano.

---

#### **Weryfikacja prawdziwości danych obiektu, w tym roku produkcji i innych.**

Nie przeprowadzono - przyjęto wg okazanych dokumentów i wskazanych źródeł.

---

#### **Zabezpieczenia przeciwkradzieżowe**

fabryczne

- 
- Nie weryfikowano odczytanego stanu drogomierza z zapisami w urządzeniach elektronicznych pojazdu.
  - Niniejsza ekspertyza służy wyłącznie do oszacowania wartości rynkowej przedmiotu wyceny i nie może być wykorzystywana do żadnego innego celu, niż wymieniony powyżej. Wycena nie może stanowić podstawy do oceny cech i stanu wycenianego obiektu przy jego zakupie.
  - Rzeczoznawca nie bierze na siebie odpowiedzialności za wady ukryte (prawne i fizyczne) oraz ewentualne skutki wynikające z dalszego użytkowania przedmiotu wyceny, a także za skutki wykorzystania samej wyceny.
  - Powyższa wycena nie jest szczegółową ekspertyzą stanu technicznego przedmiotu wyceny i za taką nie może być uznawana, w szczególności nie może być traktowana jako gwarancja sprzedaży przedmiotu wyceny za oszacowaną wartość.
  - Niniejsza wycena nie może być publikowana w całości w jakimkolwiek dokumencie bez zgody wykonawców i bez uzgodnienia z nimi formy i treści takiej publikacji.
  - Wycenę przeprowadzono w oparciu o dostarczoną dokumentację oraz badanie organoleptyczne wycenianego obiektu. Nie prowadzono badań diagnostycznych oraz weryfikacji warsztatowej przedmiotu wyceny.

- Niniejsza wycena została sporządzona na podstawie oględzin wycenianego przedmiotu w warunkach występujących w miejscu jego udostępnienia.

---

Uwagi do zlecenia - dot. wyceny

**Kluczyki**

TAK

2

---

Uwagi Rzecznawcy - dot. wyceny

Rysy na samochodzie. Odpryski na szybie czołowej.

Rzecznawca dokonał oględzin pojazdu w warunkach parkingowych, co mogło ograniczyć pełną ocenę jego stanu technicznego. Dodatkowo, jeżeli jazda próbna została przeprowadzona (informacje w treści raportu), to wykonano ją w warunkach parkingowych, z niewielką prędkością, co może nie odzwierciedlać pełnych warunków eksploatacyjnych. Istnieje możliwość, że w innych okolicznościach ujawnią się dodatkowe uszkodzenia lub usterki, których nie można było wykryć podczas obecnych oględzin. Zalecamy zatem skorzystanie z możliwości oględzin pojazdu we własnym zakresie lub w Autoryzowanej Stacji Obsługi danej marki, co pozwoli na pełniejszą weryfikację stanu technicznego pojazdu przed udziałem w aukcji."

Zastrzeżenia ograniczające - dot. wyceny

Nie weryfikowano szczegółowo stanu układu napędowego, zawieszenia, kierowniczego, hamulcowego oraz wydechowego. Ocena została wykonana bez użycia podnośnika i specjalistycznego sprzętu diagnostycznego, nie dokonywano demontażu osłon i innych elementów. Ocena określa ogólny stan pojazdu na dzień oględzin w miejscu jego udostępnienia, nie może być zatem traktowana jako kompleksowa ocena stanu technicznego. Specyfikacja wg. programu operacyjnego w zakresie wyposażenia standardowego i dodatkowego nie gwarantuje zgodności ze stanem faktycznym w zakresie możliwym do ustalenia przez rzeczoznawcę podczas oględzin pojazdu. Pomiar grubości powłoki lakierowej wykonano w miejscach możliwych do ich wykonania pomiary nie gwarantują oryginalności poszczególnych elementów poddanych ocenie.

- W Ocenie/Raporcie uwzględniono niesprawności, uszkodzenia, braki itp., które były możliwe do stwierdzenia organoleptycznego, w warunkach oględzin (z uwzględnieniem: stanu czystości pojazdu, warunków atmosferycznych, oświetlenia itd.) oraz bez weryfikacji serwisowej, bez dostępu do spodu pojazdu, bez specjalistycznego sprzętu diagnostycznego (w tym bez diagnostyki komputerowej), bez jazdy próbnej wykonanej w warunkach drogowych z obciążeniem.
- W ramach Oceny/Raportu nie weryfikowano odczytanego stanu drogomierza z zapisami w urządzeniach elektronicznych pojazdu.
- Rzecznawca nie bierze na siebie odpowiedzialności za wady ukryte (prawne i fizyczne) oraz ewentualne skutki wynikające z dalszego użytkowania przedmiotu oceny, a także za skutki wykorzystania samej oceny.
- Podane przedziały grubości powłoki lakierowej, dotyczą punktów pomiarowych. Nie mogą być traktowane jako gwarancja, że grubość powłoki lakierowej w innych punktach nie wykracza poza te przedziały.
- Zawarte w niniejszej Ocenie/Raporcie informacje (w tym dotyczące wyposażenia) służą jedynie ogólnym celom informacyjnym. Ocena/Raport nie może być zatem traktowana jako oferta w rozumieniu przepisów Kodeksu Cywilnego oraz opisu towaru ani zapewnienia w rozumieniu art. 4 Ustawy z dnia 27 lipca 2002 roku o szczególnych warunkach sprzedaży konsumenckiej.

- Niniejsza Ocena/Raport nie jest szczegółową oceną stanu technicznego.

Ocenę/Raport wykonano w kierunku ujawnienia uszkodzeń nieakceptowanych z punktu widzenia właściwego przewodnika zwrotu pojazdu lub innych ustaleń ze Zleceniodawcą. Tym samym Ocena/Raport może nie ujmować typowych zużyć i uszkodzeń eksploatacyjnych.

DOKUMENTACJA FOTOGRAFICZNA



**Fot. 1.**  
Przekątna przednia lewa



**Fot. 2.**  
Przód

DOKUMENTACJA FOTOGRAFICZNA



**Fot. 3.**  
Przekątna przednia prawa



**Fot. 4.**  
Bok prawy z przodu

DOKUMENTACJA FOTOGRAFICZNA



**Fot. 5.**  
Bok prawy z tyłu



**Fot. 6.**  
Przekątna tylna prawa

DOKUMENTACJA FOTOGRAFICZNA



**Fot. 7.**  
Tył



**Fot. 8.**  
Przekątna tylna lewa

DOKUMENTACJA FOTOGRAFICZNA



**Fot. 9.**  
Bok lewy z tyłu



**Fot. 10.**  
Bok lewy z przodu

DOKUMENTACJA FOTOGRAFICZNA



**Fot. 11.**  
Próg lewy (widok od przodu)



**Fot. 12.**  
Próg prawy (widok od przodu)

DOKUMENTACJA FOTOGRAFICZNA

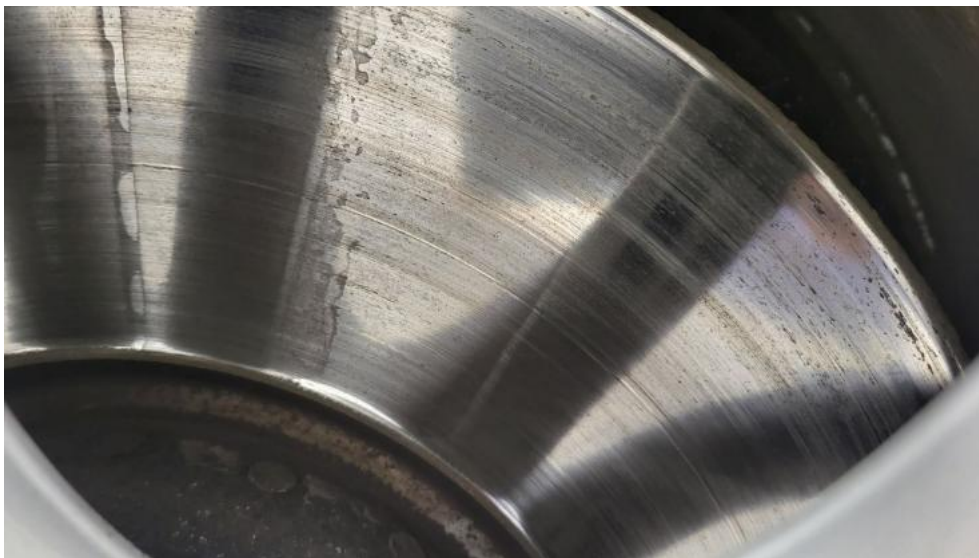


**Fot. 13.**  
Spód pojazdu przód



**Fot. 14.**  
Spód pojazdu tył

DOKUMENTACJA FOTOGRAFICZNA

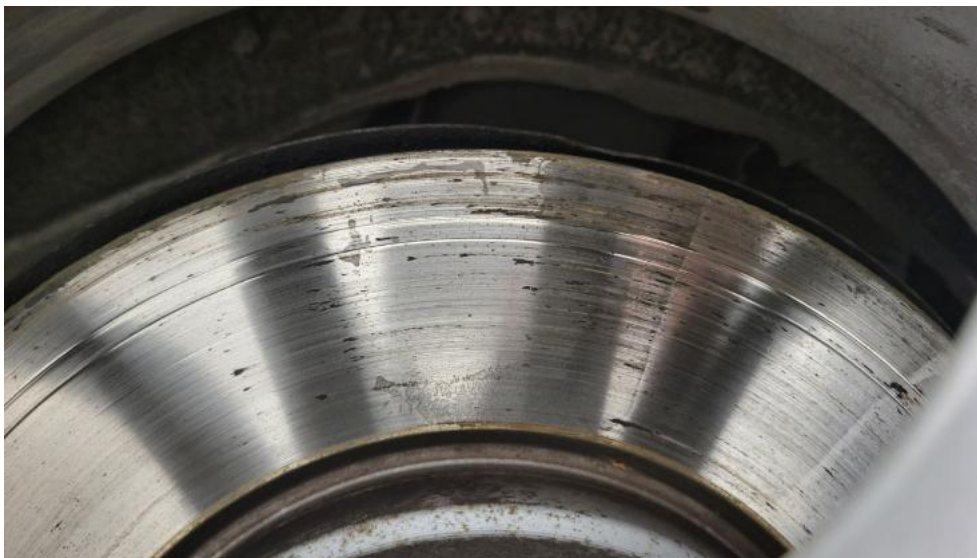


**Fot. 15.**  
Tarcza hamulcowa przednia prawa



**Fot. 16.**  
Tarcza hamulcowa tylna prawa

DOKUMENTACJA FOTOGRAFICZNA



**Fot. 17.**  
Tarcza hamulcowa tylna lewa



**Fot. 18.**  
Tarcza hamulcowa przednia lewa

DOKUMENTACJA FOTOGRAFICZNA

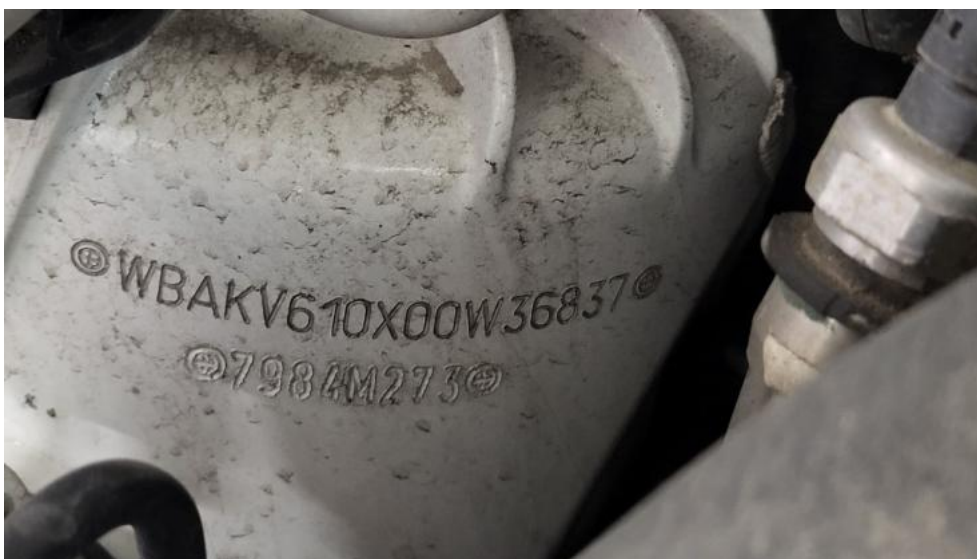


**Fot. 19.**  
Bagażnik



**Fot. 20.**  
Komora silnika

DOKUMENTACJA FOTOGRAFICZNA



**Fot. 21.**  
Numer identyfikacyjny

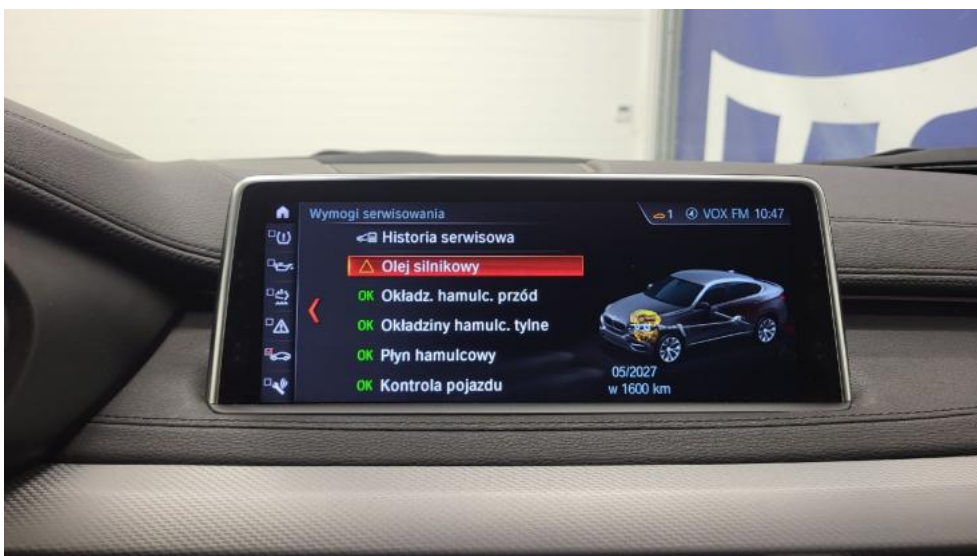


**Fot. 22.**  
Tabliczka znamionowa

DOKUMENTACJA FOTOGRAFICZNA



**Fot. 23.**  
Zestaw wskaźników - przebieg



**Fot. 24.**  
Zestaw wskaźników - serwis

DOKUMENTACJA FOTOGRAFICZNA



**Fot. 25.**  
Widok przez otwarte drzwi przednie lewe



**Fot. 26.**  
Kierownica z lewej strony

DOKUMENTACJA FOTOGRAFICZNA



**Fot. 27.**  
Widok przez otwarte drzwi tylne lewe



**Fot. 28.**  
Widok z tylnej kanapy na deskę rozdz.

DOKUMENTACJA FOTOGRAFICZNA



**Fot. 29.**  
Konsola środkowa



**Fot. 30.**  
Tunel środkowy



DOKUMENTACJA FOTOGRAFICZNA



**Fot. 33.**  
Książka serwisowa – dane



**Fot. 34.**  
Książka serwisowa – ostatni przegląd

DOKUMENTACJA FOTOGRAFICZNA



**Fot. 35.**  
Dowód rej. str. 2



**Fot. 36.**  
Kluczyki

DOKUMENTACJA FOTOGRAFICZNA



**Fot. 37.**  
Zdjęcie do protokołu



**Fot. 38.**  
Zdjęcie do protokołu

DOKUMENTACJA FOTOGRAFICZNA



**Fot. 39.**  
Zdjęcie do protokołu



**Fot. 40.**  
Pokrywa komory silnika - zdjęcie poglądowe 1

DOKUMENTACJA FOTOGRAFICZNA



**Fot. 41.**  
Pokrywa komory silnika - Rysa/odprysk 1



**Fot. 42.**  
Pokrywa komory silnika - Inne 1

DOKUMENTACJA FOTOGRAFICZNA



**Fot. 43.**  
Zderzak - Rysa/odprysk 1



**Fot. 44.**  
Drzwi przednie P - Rysa/odprysk 1

DOKUMENTACJA FOTOGRAFICZNA



**Fot. 45.**  
Drzwi przednie P - Wgniecenie/odkształcenie 1



**Fot. 46.**  
Drzwi tylne P - zdjęcie pogładowe 1

DOKUMENTACJA FOTOGRAFICZNA



**Fot. 47.**  
Drzwi tylne P - Rysa/odprysk 1



**Fot. 48.**  
Drzwi tylne P - Wgniecenie/odkształcenie 1

DOKUMENTACJA FOTOGRAFICZNA



**Fot. 49.**  
Drzwi tylne P - Inne 1



**Fot. 50.**  
Błotnik tylny P / Ściana boczna P - Wgniecenie/odkształcenie 1

DOKUMENTACJA FOTOGRAFICZNA



**Fot. 51.**  
Zderzak tylny - Rysa/odprysk 1



**Fot. 52.**  
Dach - Rysa/odprysk 1

DOKUMENTACJA FOTOGRAFICZNA



**Fot. 53.**  
Drzwi przed L - Rysa/odprysk 1



**Fot. 54.**  
Drzwi przed L - Wgniecenie/odkształcenie 1

DOKUMENTACJA FOTOGRAFICZNA



**Fot. 55.**  
Drzwi tylne L - Rysa/odprysk 1



**Fot. 56.**  
Drzwi tylne L - Wgniecenie/odkształcenie 1

DOKUMENTACJA FOTOGRAFICZNA



**Fot. 57.**  
Klamka drzwi prz L - Rysa/odprysk 1



**Fot. 58.**  
Felga Aluminiowa przednia L - Rysa/odprysk 1

DOKUMENTACJA FOTOGRAFICZNA



**Fot. 59.**  
Fotel prz. praw. - Inne 1



**Fot. 60.**  
Tapicerka drzwi przednich L - Rysa/odprysk 1