

Nr zlecenia: 108/18/09/2024/PKO LEASING REMARKETING

z dnia: 2024/09/18

**Zleceniodawca:**

PKO Leasing  
 wi tokrzyska 36  
 00-116 Warszawa



**Rzeczoznawca:**

Przemysław Kalu ny/zatw. Pion Weryfikacyjny eRzeczoznawcy

# P o g l d o w y R a p o r t S t a n u T e c h n i c z n e g o

Zadanie: Ocena stanu technicznego i okre lenie warto ci rynkowej pojazdu

**DANE IDENTYFIKACYJNE POJAZDU**

Dane: [D] IX-2024

Rodzaj pojazdu: <b>Samochód ci arowy do 3.5t</b>	VIN: <b>Z C F C 5 3 5 C 3 N 5 4 8 9 6 6 2</b>
Marka: <b>IVECO</b>	Nr rejestracyjny: <b>SB082ET</b>
Model pojazdu: <b>35-180 Daily MR`22 E6 3.5t</b>	Nr Info-Ekspert: <b>142-13689</b>
Wersja: <b>35S18H Hi-Matic</b>	Rok produkcji: <b>2022</b>

Wskazanie drogomierza	146821 km
Data pierwszej rejestracji	2022/10/11
Data wa no ci badania technicznego	2025/10/10
Rodzaj zabudowy	skrzyniowa z opo cz
Rodzaj kabiny	krótka
Dop. masa całk. / Ładowno	3500 kg / 905 kg
Liczba osi / Rodzaj nap du / Skrzynia biegów	2 / 4x2 / automatyczna
Rozstaw osi	4100 mm
Jednostka nap dowa	z zapłonem samoczynnym
Pojemno / Moc silnika	2998 ccm / 129kW (175KM)
Doładowanie	Turbosp. z chłodn. powietrza
Liczba cylindrów / Układ cylindrów	4 / rz dowy
Norma spalin	E6
Kolor powłoki lakierowej, (rodzaj lakieru)	Biały 2-warstwowy typu uni

## RÓ NICE WZGL DEM POJAZDU BAZOWEGO

Wycena wykonana na podstawie pojazdu o zbl onych parametrach. Zmodyfikowane elementy to:

Pojazd bazowy	Pojazd wyceniany
Wyposa enie kabiny:	Zabudowa sypialna kabiny górna
Wymiary zabudowy	dług.: 4800 mm / szer.: 2200 mm
Wyposa enie zabudowy:	Stela z opo cz

### WYPOSA ENIE STANDARDOWE

L.p. Nazwa elementu wyposa enia	L.p. Nazwa elementu wyposa enia
1 Belka przeciwnajazdowa tylna profil stalowy, ze wiatłami	12 Sygnał ostrzegawczy cofania
2 Fartuchy p/błotne przednie	13 System elektronicznej kontroli toru jazdy ESP 9 generacji
3 Fotel kierowcy komfortowy, regulowany	14 System Start/Stop
4 Fotel kierowcy z pełn regulacj	15 Szyba przednia przyciemniana
5 Fotel pasażera komfortowy z regulacj odcinka l d wowego (3 stopnie regulacji, podłokietnik)	16 Szyba w tylnej cianie kabiny
6 Fotel pasażera komfortowy, regulowany	17 Szyby przednie regulowane elektrycznie
7 Fotel pasażera podwójny	18 wiatła do jazdy dziennej DRL
8 Kliny pod koła 2 szt.	19 Tapicerka materiałowa (obrze a wzmocnione vinyl)
9 Osłona chłodnicy z chromowanym wyko czeniem	20 Zamek centralny zdalnie sterowany
10 Poduszka powietrzna kierowcy	21 Zawieszenie przednie mechaniczne - resor poprzeczny Quad Leaf
11 Przygotowanie do radia cyfrowego DAB	22 Zł cze "USB"
<b>L.p. Nazwa pakietu / elementu pakietu wyposa enia standardowego</b>	
1 Lusterka zewn trzne podgrzewane i regulowane elektrycznie Lusterka zewn trzne regulowane elektrycznie Lusterka zewn trzne podgrzewane elektrycznie	
2 Przygotowanie do monta u radia + 4 głośniki + antena Przygotowanie do monta u radia Antena radiowa Głośniki 4 szt.	

### WYPOSA ENIE DODATKOWE

L.p. Nazwa elementu wyposa enia
1 Hamulec postojowy elektryczny
2 Klimatyzacja automatyczna
3 +Ogrzewanie niezależne
4 Radio cyfrowe HI-CONNECT, sterowanie przy kierownicy, Bluetooth, wyj scia USB + Nawigacja System nawigacji satelitarnej Radio cyfrowe HI-CONNECT, sterowanie przy kierownicy, Bluetooth, wyj scia USB
5 wiatła p/mgielne przednie
6 Tachograf elektroniczny
7 Tempomat
8 Wyko czenie deski rozdzielczej "Elegance"
9 Wy wietlacz centralny kolorowy

### OPIS ZAMONTOWANEGO W POJE DZIE OGUMIENIA

Koło	Marka, typ	Bieżnik [mm]
Przednie lewe:	*NEXEN 225/65 R16C WINGUARD TL	6,2
Przednie prawe:	*NEXEN 225/65 R16C WINGUARD TL	6,0
Tylne lewe:	*NEXEN 225/65 R16C WINGUARD TL	5,9
Tylne prawe:	*NEXEN 225/65 R16C WINGUARD TL	5,9

### KOREKTY WARTO CI POJAZDU

KOREKTA ZA ZMIAN WYPOSA ENIA KABINY KIEROWCY	(+)
KOREKTA ZA ZMIAN PARAMETRÓW ZABUDOWY	(+)
KOREKTA ZA WYPOSA ENIE	(+)
KOREKTA ZA PRZEBIEG	(-)
KOREKTY RÓ NE:	
Stan utrzymania i dbała o pojazd	(-)
KOREKTY RÓ NE RAZEM	(-)
KOREKTA ZA OGUMIENIE	(-)

### UWAGI RZECZOZNAWCY DOTYCZ CE WYCENY

Dokonano sprawdzenia historii pojazdu w bazie CEPiK.

Pojazd wyposażony w kabin sypialn górń oraz zabudow skrzyniow z opo cz o wymiarach:

- długo 480cm,
- szeroko 220cm,
- wysoko 240 cm.

### OPIS STANU TECHNICZNEGO ZESPOŁÓW POJAZDU



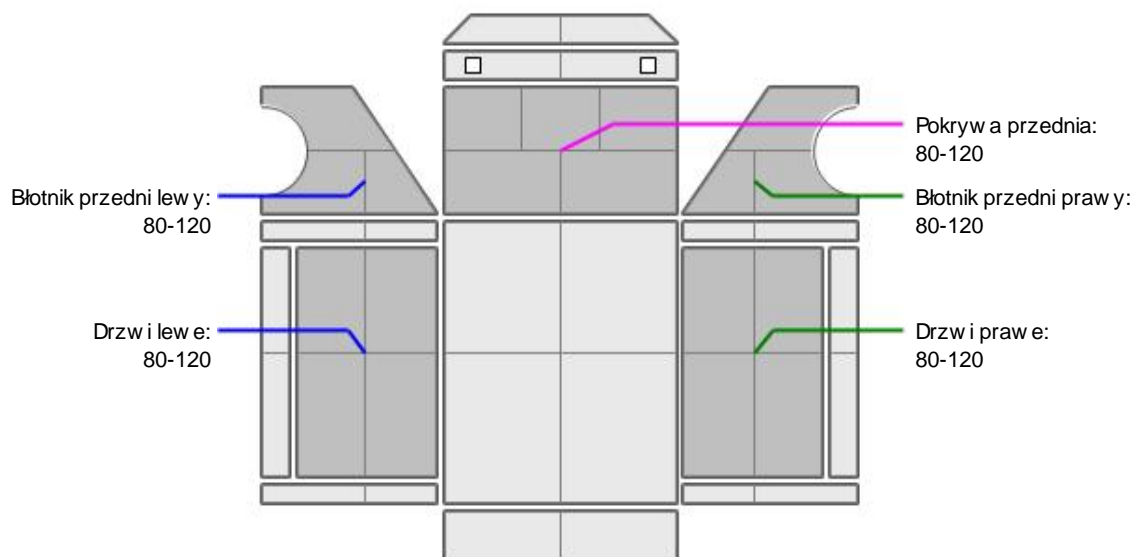
#### KABINA KIEROWCY - Szkielet i poszycia zewn trzne

L.p.	Nazwa elementu	L / P	Rodzaj uszkodzenia	Opis	Fot. nr
1	Pokrywa przednia		Odpryski powłoki lakierowej		

Na pozostałych elementach obłachowania bryły nadwozia stwierdzono równie typowe dla jego okresu eksploatacji uszkodzenia powłoki lakierowej (zarysowania, odpryski, itp.).  
Szczegółowy stan pojazdu zobrazowany w dokumentacji zdjęciowej.



### KABINA KIEROWCY – Opis powłoki lakierowej



L.p.	Nazwa elementu	L / P	Grubość powłoki [µm]	Opis
1	Pokrywa przednia		80-120	
2	Błotnik przedni	L	80-120	
3	Drzwi	L	80-120	
4	Błotnik przedni	P	80-120	
5	Drzwi	P	80-120	

Podane przedziały grubości powłoki lakierowej, dotyczą punktów pomiarowych. Nie mogą być traktowane jako gwarancja, że grubość powłoki lakierowej w innych punktach nie wykracza poza te przedziały. Pomiar powłoki lakierowej został wykonany urządzeniem bezdźwiękowym w posiadaniu rzeczoznawcy. Pomiar wykonany innym przyrządem może się różnić.



### WYPOSAŻENIE ZEWNĘTRZNE

L.p.	Nazwa elementu	L / P	Rodzaj uszkodzenia	Opis	Fot. nr
1	Obudowa lusterka bocznego	L	Zarysowana		
2	Obudowa lusterka bocznego	P	Zarysowana		
3	Szyba przednia		Zbita		


**KABINA KIEROWCY – Wyposażenie wewnętrzne**

L.p.	Nazwa elementu	L / P	Rodzaj uszkodzenia	Opis	Fot. nr
1	Fotel przedni	L	Poplamiony		
2	Fotel przedni	P	Poplamiony		
3	Lusterko wsteczne		Zdemontowane		
4	Wykładzina dachu (podsufitka)		Zabrudzona		
5	Poszycie tapicerskie drzwi bocznych	P	Zarysowania, zabrudzenia		

Wn trze pojazdu nosi typowe dla jego okresu eksploatacji zabrudzenia oraz zużycie wszystkich elementów.


**NADWOZIE ŁADUNKOWE**

L.p.	Nazwa elementu	L / P	Rodzaj uszkodzenia	Opis	Fot. nr
1	Burta tylna skrzyni ładunkowej		Deformacje, rozdarcia		
2	Opona boczna	L	Zarysowania, widoczne ślady napraw		

**JAZDA KONTROLNA**

- |   |                                  |          |
|---|----------------------------------|----------|
| 1 | Główny silnik                    | BEZ UWAG |
| 2 | Praca układu kierowniczego       | BEZ UWAG |
| 3 | Główny zawieszający (stuki)      | BEZ UWAG |
| 4 | Skuteczność hamulca pomocniczego | BEZ UWAG |

Próba ruchowa przeprowadzona na niewielkim dystansie, na zimnym silniku, w warunkach parkingowych, z prędkością do 15 km/h.

Na tablicy wskaźników wyświetla się komunikat o konieczności sprawdzenia klocków hamulcowych

**DOKUMENTY I KOMPLETACJA POJAZDU**

- |   |                        |     |
|---|------------------------|-----|
| 1 | Kluczyki (ilość sztuk) | 2   |
| 2 | Dowód rejestracyjny    | TAK |
| 3 | Instrukcja obsługi     | TAK |

**POZOSTAŁE INFORMACJE**

- Pochodzenie pojazdu**  
Krajowy
- Weryfikacja prawdziwości danych obiektu**  
Numer VIN na tabliczce znamionowej zgodny z zapisem w DR
- Weryfikacja odczytanego stanu drogomierza**  
Odczytany z licznika.

## Zastrzeżenia ograniczające opinie.

Ü Zawarte w niniejszej Ocenie/Raporcie informacje (w tym dotyczące wyposażenia) służy jedynie ogólnym celom informacyjnym.

Ocena/Raport nie może być zatem traktowana jako oferta w rozumieniu przepisów Kodeksu Cywilnego oraz opisu towaru ani zapewnienia w rozumieniu art. 4 Ustawy z dnia 27 lipca 2002 roku o szczególnych warunkach sprzedaży konsumenckiej.

Ü Ocena/Raport została sporządzona w celu ustalenia istnienia albo nieistnienia uszkodzeń nieakceptowalnych po zawarciu umowy korzystania z samochodu lub innych okoliczności uzgodnionych w zleceniu. Ocena/Raport nie obejmuje typowych uszkodzeń wynikających z eksploatacji samochodu oraz jego standardowego zużycia.

Ü Jeśli chcesz traktować ten dokument jako źródło wiedzy o samochodzie przy jego zakupie, czynisz to na własną odpowiedzialność. Rzeczoznawca sp. nie ponosi odpowiedzialności za takie użycie tej Oceny/Raporu.

Ü Niniejsza wycena służy wyłącznie do oszacowania wartości rynkowej przedmiotu wyceny i nie może być wykorzystywana do jakiegokolwiek innego celu, niewymienionego powyżej. W szczególności wycena nie może stanowić podstawy do oceny cech i stanu wycenianego obiektu przy jego zakupie.

Ü Rzeczoznawca nie bierze na siebie odpowiedzialności za wady ukryte (prawne i fizyczne) oraz ewentualne skutki wynikające z dalszego użytkowania przedmiotu wyceny, a także za skutki wykorzystania samej wyceny.

Ü Powyższa wycena nie jest ekspertyzą stanu technicznego przedmiotu wyceny i za taką nie może być uznawana, w szczególności nie może być traktowana jako gwarancja sprzedaży przedmiotu wyceny za oszacowaną wartość.

Ü Wycenę przeprowadzono w oparciu o dostarczoną dokumentację oraz badanie organoleptyczne wycenianego obiektu. Nie prowadzono badań diagnostycznych oraz weryfikacji warsztatowej przedmiotu wyceny.

Ü Nie stwierdzono dodatkowych niesprawności i/lub uszkodzeń i/lub braków w zakresie możliwym do ustalenia w warunkach oględzin tj. bez dostępu do spodu pojazdu, specjalistycznego sprzętu diagnostycznego, jazdy próbnej wykonanej w warunkach drogowych z obciążeniem.

Ü Rzeczoznawca podczas oględzin poza warszatem nie jest w stanie stwierdzić wypadkowej przeszłości pojazdu. Przypadku podwyższonych wartości pomiarów powłoki lakierowej, konieczna jest ekspertyza w warunkach warsztatowych.

Ü Rok produkcji pojazdu - nie weryfikowano. Przyjęto w oparciu o dane przekazane przez Zleceniodawcę.

Ü Niniejsza wycena nie może być publikowana w całości w jakimkolwiek dokumencie bez zgody wykonawców i bez uzgodnienia z nimi formy i treści takiej publikacji. Zakaz publikacji nie dotyczy posługiwania się wyceną w umowach cywilno-prawnych zawieranych przez zleceniodawcę i dotyczących przedmiotu.

Ü Przed odbiorem pojazdu, kupujący zobowiązany jest do konfrontacji rzeczywistego stanu z informacjami zawartymi w wycenie. Odbiór przedmiotu jest równoznaczny ze zrzeczeniem się wszelkich roszczeń, co do stanu technicznego.

Ü Nie badano poprawności i/lub budowy numerów identyfikacyjnych/seryjnych obiektu oraz nie weryfikowano prawdziwości danych obiektu.

Ü Niniejsza wycena nie może być traktowana jako gwarancja sprzedaży przedmiotu wyceny za oszacowaną wartość.

Ü Przypadku ujawnienia dodatkowych informacji dotyczących przedmiotowego pojazdu, niedostępnych w czasie wykonywania niniejszej opinii, zaprezentowane stanowisko może ulec zmianie.

Ü Opinii zało ono, że nie wykryto żadnych faktów, które mogłyby istotnie wpływać na wartość wycenionego pojazdu, jeżeli w opisie pojazdu nie widnieje inaczej.

Ü Rzeczoznawca nie ponosi odpowiedzialności za ewentualne błędy wynikające z przedstawionych informacji otrzymanych od użytkownika/sprzedawcy/zamawiającego wycenę, jeżeli brak podstaw do kwestionowania ich zgodności ze stanem rzeczywistym lub też ustalenie stanu rzeczywistego przez rzeczoznawcę było niemożliwe lub znacznie utrudnione.

Ü Wyposażenie standardowe wg. Info - Ekspert. Rzeczoznawca nie ponosi odpowiedzialności za ewentualne błędy programu. Opis stanu technicznego pojazdu jest wany na dzień oględzin. Rzeczoznawca nie bierze odpowiedzialności za zmiany stanu pojazdu wynikające z dalszej eksploatacji lub postoju (np. uszkodzenie akumulatora, powiększenie lub powstanie ognisk korozji, uszkodzenie układu hamulcowego, itp.)

Ü Jeżeli elementy jednostki napędowej, układu przeniesienia napędu itp., są rozmontowane, rzeczoznawca nie weryfikuje kompletności poszczególnych układów. Możliwość wystąpienia braków w kompletacji (np. ze względu na wykorzystanie unieruchomionego pojazdu jako „dawcy części”).

Ü Nie weryfikowano odczytanego stanu drogomierza z zapisami w urzędzeniach elektronicznych pojazdu.

Ü W przypadku pojazdów z niesprawnym akumulatorem lub bez niego - podjęcie sprawdzenia sprawności akumulatora nie gwarantuje sprawności technicznej pojazdu.

*Dokument wystawiony elektronicznie, w pełni bez podpisu*

**DOKUMENTACJA FOTOGRAFICZNA**



Fot. nr 1



Fot. nr 2



Fot. nr 3



Fot. nr 4



Fot. nr 5



Fot. nr 6



Fot. nr 7



Fot. nr 8



Fot. nr 9



Fot. nr 10



Fot. nr 11



Fot. nr 12



Fot. nr 13



Fot. nr 14



Fot. nr 15



Fot. nr 16





Fot. nr 17



Fot. nr 18



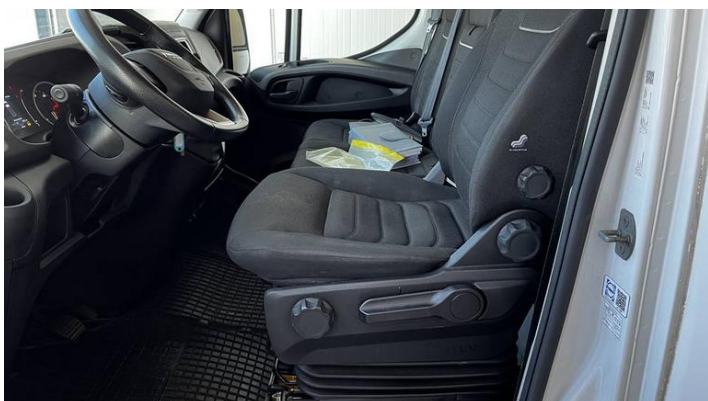
Fot. nr 19



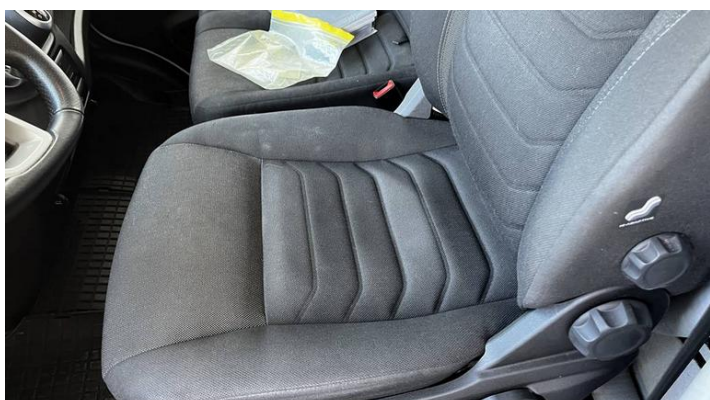
Fot. nr 20



Fot. nr 21



Fot. nr 22



Fot. nr 23



Fot. nr 24



Fot. nr 25



Fot. nr 26



Fot. nr 27



Fot. nr 28



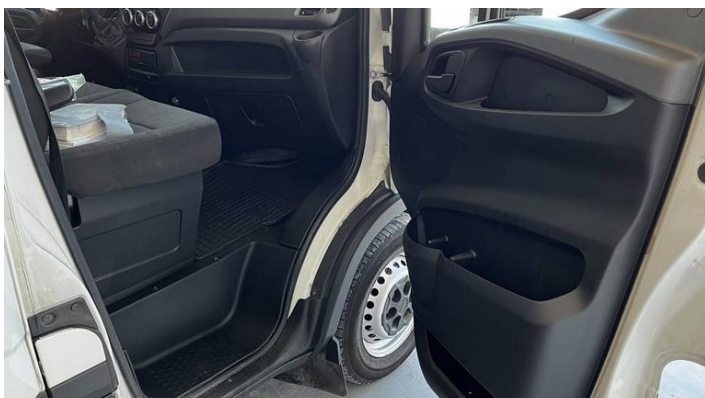
Fot. nr 29



Fot. nr 30



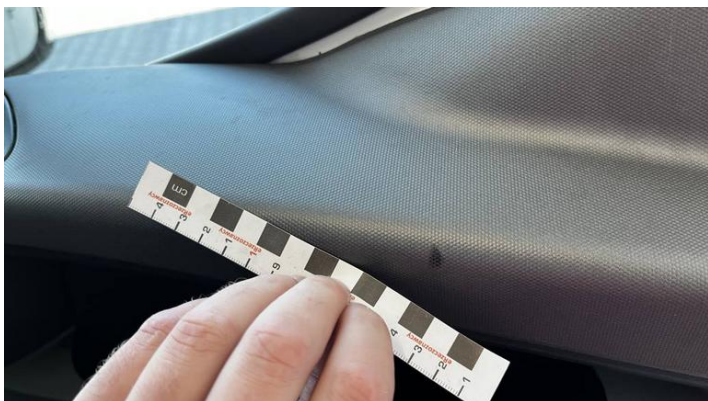
Fot. nr 31



Fot. nr 32



Fot. nr 33



Fot. nr 34



Fot. nr 35



Fot. nr 36



Fot. nr 37



Fot. nr 38



Fot. nr 39



Fot. nr 40



Fot. nr 41



Fot. nr 42



Fot. nr 43



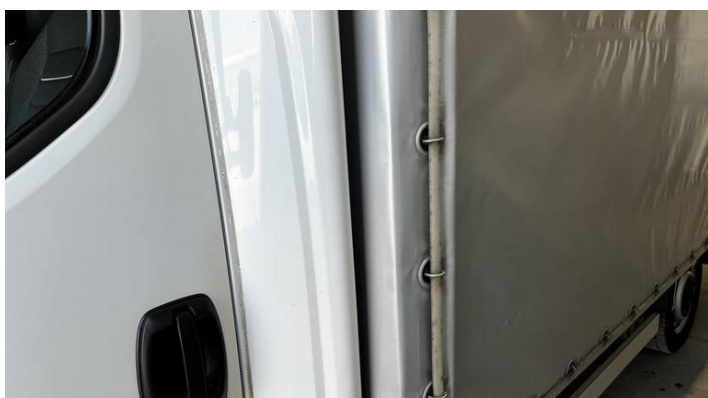
Fot. nr 44



Fot. nr 45



Fot. nr 46



Fot. nr 47



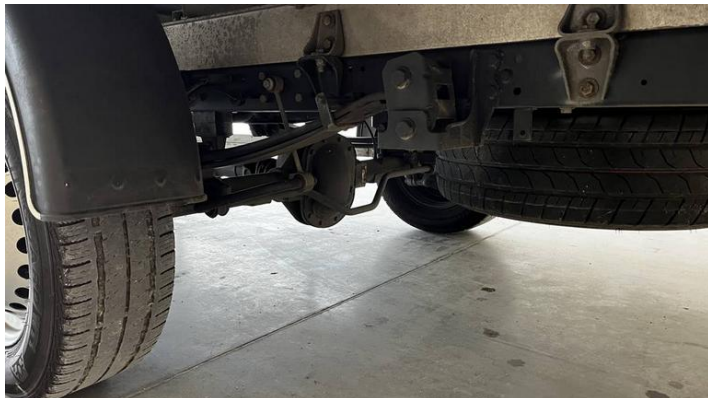
Fot. nr 48



Fot. nr 49



Fot. nr 50



Fot. nr 51



Fot. nr 52



Fot. nr 53



Fot. nr 54



Fot. nr 55



Fot. nr 56



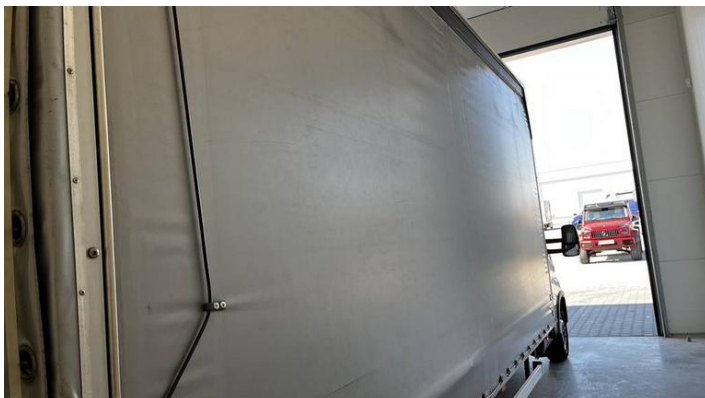
Fot. nr 57



Fot. nr 58



Fot. nr 59



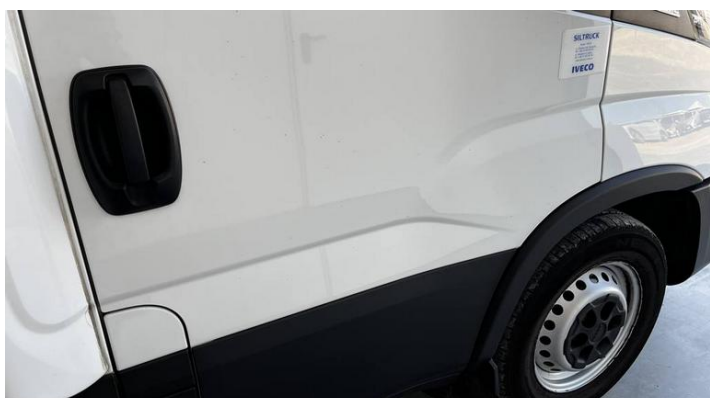
Fot. nr 60



Fot. nr 61



Fot. nr 62



Fot. nr 63



Fot. nr 64



Fot. nr 65



Fot. nr 66



Fot. nr 67



Fot. nr 68



Fot. nr 69



Fot. nr 70



Fot. nr 71



Fot. nr 72



Fot. nr 73



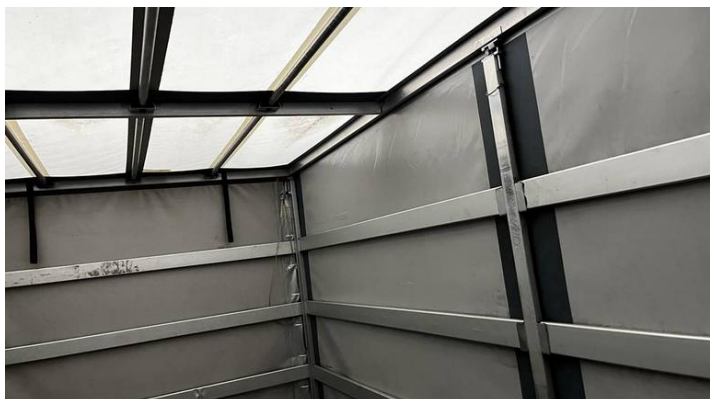
Fot. nr 74



Fot. nr 75



Fot. nr 76



Fot. nr 77



Fot. nr 78



Fot. nr 79

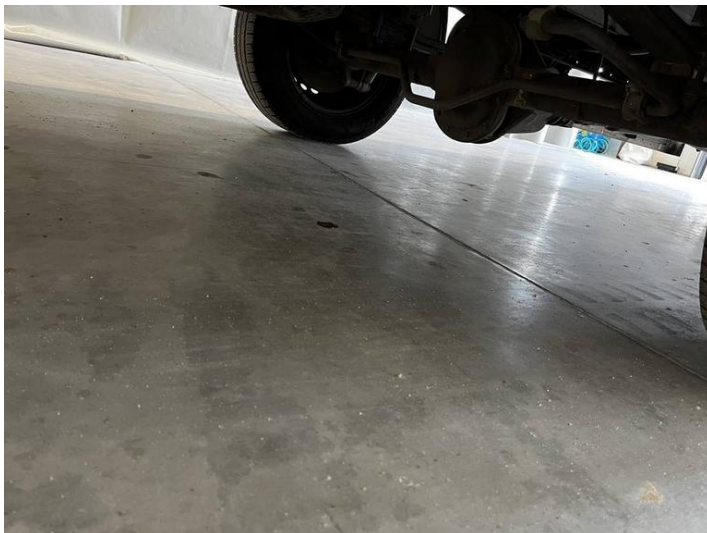


Fot. nr 80





Fot. nr 81



Fot. nr 82



Fot. nr 83



Fot. nr 84



Fot. nr 85



Fot. nr 86

Dokument wystawiony elektronicznie, wa ny bez podpisu