

Nr zlecenia: 38/21/02/2025/PKO LEASING REMARKETING

z dnia: 2025/02/21

Zleceniodawca:

PKO Leasing
ul. wi tokrzyska 36
00-116 Warszawa

Rzeczoznawca:

Piotr Bałazi ski/ zatw. przez Pion Weryfikacji eRzeczoznawcy



P o g l d o w y R a p o r t S t a n u T e c h n i c z n e g o

Zadanie: Ocena stanu technicznego i okre lenie warto ci rynkowej pojazdu

DANE IDENTYFIKACYJNE POJAZDU

Dane: [C] II-2025

Rodzaj pojazdu: Ci gnik samochodowy	VIN: XLRTEH4300G080267
Marka: DAF	Nr rejestracyjny: ZK6713G
Model pojazdu: XF 460 E6 21.0t	Nr Info-Ekspert: 214-02298
Wersja: FT Super Space Cab	Rok produkcji: 2015

Data pierwszej rejestracji	2015/09/30
Data wa no ci badania technicznego	2024/12/27
Rodzaj zabudowy	ci gnik siodłowy z kabin dług
Rodzaj kabiny	wielkopojemna (odchylana)
Dop. masa całk.	19000 kg
Liczba osi / Rodzaj nap du / Skrzynia biegów	2 / 4x2 / aut. (mech. sterowana elektrycznie)
Zawieszenie osi przedniej / tylnej / Rozstaw osi	resory / poduszki / 3800 mm
Jednostka nap dowy	z zapłonem samoczynnym
Pojemno / Moc silnika	12902 ccm / 340kW (462KM)
Doładowanie	Turbosp. z chłodn. powietrza
Liczba cylindrów / Układ cylindrów	6 / rz dowy
Norma spalin	E6
Kolor powłoki lakierowej kabiny	Zielony 2-warstwowy typu uni

WYPOSA ENIE STANDARDOWE

L.p. Nazwa elementu wyposażenia	L.p. Nazwa elementu wyposażenia
1 ABS - system zapobiegaj cy blokowaniu kół	13 Osłona chłodnicy w kolorze nadwozia
2 Dach regulowany elektrycznie	14 Przygotowanie do monta u radia
3 Drzwi prawe otwierane przyciskiem na desce rozdzielczej	15 Szyby przyciemniane
4 Fotel kierowcy zawieszony pneumatycznie	16 Szyby regulowane elektrycznie
5 Immobilizer	17 wiatła p/mgienne przednie
6 Kabina zawieszona mechanicznie	18 Tachograf elektroniczny
7 Klimatyzacja	19 Tempomat

8	Le anka dolna	20	Wspomaganie układu kierowniczego
9	Le anka górna	21	Wy wietlacz wielofunkcyjny
10	Lusterka zewn trzne w kolorze nadwozia	22	Zamek centralny
11	Nagrzewnica powietrza kabiny	23	Zderzak stalowy
12	Ogrzewanie niezale ne		

L.p. Nazwa pakietu / elementu pakietu wyposa enia standardowego

- 1 Lusterka zewn trzne podgrzewane i regulowane elektrycznie
Lusterka zewn trzne regulowane elektrycznie
Lusterka zewn trzne podgrzewane elektrycznie
- 2 Reflektory adaptacyjne z do wietlaniem łuków
Reflektory adaptacyjne
Reflektory z do wietlaniem łuków

OPIS ZAMONTOWANEGO W POJE DZIE OGUMIENIA

Koło	Marka, typ	Bie nik [mm]
Przednie lewe:	SAVA 315/60 R22.5 152/148L ORJAK 4 PLUS TL M+S	1,5
Przednie prawe:	GOODYEAR 315/60 R22.5 152/148L K MAX D G2 TL (NAP D) MS	5,5
Tylne LZ:	*HANKOOK 295/60 R22.5 DL20W	3,0
Tylne LW:	*HANKOOK 295/60 R22.5 DL20W	3,0
Tylne PZ:	*HANKOOK 295/60 R22.5 DL20W	4,0
Tylne PW:	*HANKOOK 295/60 R22.5 DL20W	4,0

KOREKTY WARTO CI POJAZDU

KOREKTY RÓ NE:

Aktualno bada technicznych	(-)
Stan utrzymania i dbało o pojazd	(-)
Weryfikacja serwisowa	(-)
KOREKTY RÓ NE RAZEM	(-)
KOREKTA ZA OGUMIENIE	(-)

UWAGI RZECZOZNAWCY DOTYCZ CE WYCENY

Warto bazowa pojazdu ustalona na podstawie ofert na pojazdy podobne, uwzgl dniaj c stan utrzymania wycenianego.

Dokonano sprawdzenia historii pojazdu w bazie CEPiK.

Nie weryfikowano gwarancji, statusu pakietów serwisowych i kompletno ci w zakresie osprz tu dodatkowego, z którym przedmiot był zamówiony.

Nie udost pniono specyfikacji wyposa enia fabrycznego wycenianego pojazdu. Maj c na uwadze powy sze wyposa enie zostało ustalone na podstawie ogl dzin z natury. Aby ustali specyfikacje fabryczna wyposa enia nale y zwróci si do dealera. Nie mo na wykluczy , e mog wyst powa ró nice w wyposa eniu.

Ogl dziny wykonywał: Piotr Bałazi ski

Wycena wykonana: Piotr Bałazi ski

Ustalenie wszystkich uszkodze , wad i braków w ukompletowaniu pojazdu nie jest mo liwe w warunkach parkingowych, konieczna weryfikacja w warunkach warsztatowych. Warunki w jakich przeprowadzono ogl dziny pojazdu uniemo liwiaj dokładne okre lenie jego sprawno ci oraz kompletno ci.

Rzeczoznawca dokonał ogl dzin pojazdu w warunkach parkingowych, co mogło ograniczy pełn ocen jego stanu technicznego. Dodatkowo, je eli jazda próbna została przeprowadzona (informacje w tre ci raportu), to wykonano j w warunkach parkingowych, z niewielk pr dko ci , co mo e nie odzwierciedla pełnych warunków eksploatacyjnych. Istnieje mo liwo , e w innych okoliczno ciach ujawni si dodatkowe uszkodzenia lub usterki, których nie mo na było wykry podczas obecnych ogl dzin.

Zalecamy zatem skorzystanie z mo liwo ci ogl dzin pojazdu we własnym zakresie lub w Autoryzowanej Stacji Obsługi danej marki, co pozwoli na pełniejsz weryfikacj stanu technicznego pojazdu przed udziałem w aukcji.

W dniu 27-12-2023 przebieg pojazdu wynosił 1 007 325 km

OPIS STANU TECHNICZNEGO ZESPOŁÓW POJAZDU



KABINA KIEROWCY - Szkielet i poszycia zewn trzne

L.p.	Nazwa elementu	L / P	Rodzaj uszkodzenia	Opis	Fot. nr
1	Błotnik przedni	P	Zarysowany		
2	Pokrywa przednia		Odpryski powłoki lakierowej		
3	Drzwi boczne	L	Zarysowania powłoki lakierowej		
4	Drzwi boczne	P	Zarysowania powłoki lakierowej		
5	Próg	L	Ogniska korozji ze sp cherzeniami powłoki lakierowej		
6	Próg	P	Ogniska korozji ze sp cherzeniami powłoki lakierowej		
7	ciana boczna tylna	L	Ogniska korozji ze sp cherzeniami powłoki lakierowej		
8	ciana boczna tylna	P	Ogniska korozji ze sp cherzeniami powłoki lakierowej		
9	ciana tylna		Ogniska korozji ze sp cherzeniami powłoki lakierowej		

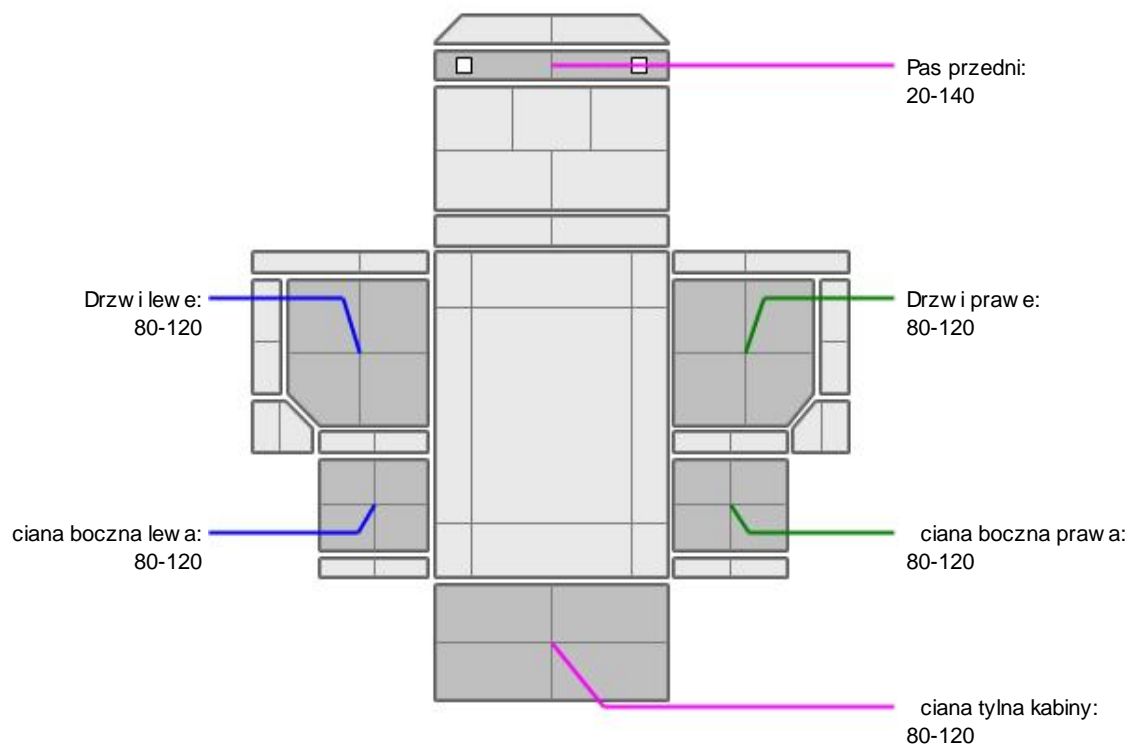
Pojazd nosi typowe dla jego okresu eksploatacji uszkodzenia powłoki lakierowej (niewielkie zarysowania, odpryski itp.).

Szczegółowy stan pojazdu zobrazowany w dokumentacji zdj ciowej.

Pojazd w trakcie ogl dzin zabrudzony, mo liwo wykrycia dodatkowych uszkodze po umyciu.



KABINA KIEROWCY – Opis powłoki lakierowej



L.p.	Nazwa elementu	L / P	Grubość powłoki [µm]	Opis
1	Pas przedni		20-140	
2	Drzwi	L	80-120	
3	ciana boczna	L	80-120	
4	Drzwi	P	80-120	
5	ciana boczna	P	80-120	
6	ciana tylna kabiny		80-120	

Podane przedziały grubości powłoki lakierowej, dotyczą punktów pomiarowych. Nie mogą być traktowane jako gwarancja, że grubość powłoki lakierowej w innych punktach nie wykracza poza te przedziały. Pomiar powłoki lakierowej został wykonany urządzeniem w posiadaniu rzeczoznawcy. Pomiar wykonany innym przyrządem może się różnić.



WYPOSAŻENIE ZEWNĘTRZNE

L.p.	Nazwa elementu	L / P	Rodzaj uszkodzenia	Opis	Fot. nr
1	Zderzak przedni		Zarysowany, wgniecenie, ogniska korozji	Widoczne ślady napraw lakierniczych	
2	Krata wlotu powietrza			Brak załepki	
3	Reflektor	L		Obudowa reflektora z odpryskami powłoki lakierowej	
4	Reflektor	P		Obudowa reflektora z odpryskami powłoki lakierowej	

5	Obudowa lusterka bocznego	L	Widoczne lada nieprofesjonalnych napraw		
6	Lampa zespolona tylna	L	P kni ty klosz		
7	Siodło pod czenia z naczep		Ogniska korozji powierzchniowej		
8	Nadkole tylne	L	Brak	Brak fartucha błotnego	
9	Nadkole tylne	P	Brak	Brak fartucha błotnego, cz tylna ze ladami nieprofesjonalnych napraw	
10	Stopie boczny	L	Zarysowany		
11	Stopie boczny	P	Zarysowany		
12	Zbiornik paliwa	L	Osprz t niekompletny		
13	Zbiornik paliwa	P	Osprz t niekompletny		
14	Obudowa góna reaktora katalitycznego		P kni ta, zdeformowana, zarysowana		
15	Obudowa boczna reaktora katalitycznego		Zarysowana i wgnieciona		
16	Spoiler boczny	L	Niepoprawnie zamontowany, p kni ty, odpryski powłoki lakierowej		

We wn trzy wykryto liczne niefabryczne otwory



KABINA KIEROWCY – Wyposa enie wewn trzne

L.p.	Nazwa elementu	L / P	Rodzaj uszkodzenia	Opis	Fot. nr
1	Fotel przedni	L	Zabrudzony		
2	Fotel przedni	P	Zabrudzony		

Wn trze pojazdu nosi typowe dla jego okresu eksploatacji zabrudzenia oraz zu ycie wszystkich elementów.



SILNIK z osprz tem, układem paliwowym i wydechowym

Wykryto lada wycieków płynów eksploatacyjnych
Wykryto ingerencj w układ elektryczny w komorze silnika



UKŁAD NAP DOWY

L.p.	Nazwa elementu	Rodzaj uszkodzenia	Opis	Fot. nr
1	Most nap dowy tylny	Obudowa ze ladami spawania		



RAMA

Rama z ogniskami korozji



UKŁAD KIEROWNICZY

L.p.	Nazwa elementu	L / P	Rodzaj uszkodzenia	Opis	Fot. nr
1	Koło kierownicy		Wytarte		

JAZDA KONTROLNA

Pomimo pod czenia zewn trznego ró dła zasilania brak mo liwo ci odczytania stanu drogomierza na zestawie wska ników i tachografie oraz uruchomienia silnika.

Nie wykonano jazdy kontrolnej

Ustalenie wszystkich uszkodze , wad i braków w ukończeniu pojazdu nie jest mo liwe w warunkach

parkingowych, konieczna weryfikacja w warunkach warsztatowych. Warunki w jakich przeprowadzono ogl dziny pojazdu uniemo liwiaj dokładne okre lenie jego sprawno ci oraz kompletno ci.

DOKUMENTY I KOMPLETACJA POJAZDU

1 Kluczyki (ilo sztuk)	Okazano 1 sztuk
2 Dowód rejestracyjny	TAK

POZOSTAŁE INFORMACJE

1 Pochodzenie pojazdu

Krajowy

2 Weryfikacja prawdziwo ci danych obiektu

Numer VIN wybity na ramie, numer VIN tabliczki znamionowej zgodny z dowodem rejestracyjnym

3 Weryfikacja odczytanego stanu drogomierza

Nie odczytano

Zastrze enia ograniczaj ce opinii .

ü Zawarte w niniejszej Ocenie/Raporcie informacje (w tym dotycz ce wyposa enia) słu jedynieogólnym celem informacyjnym. Ocena/Raport nie mo e by zatem traktowana jako oferta wrozumieniu przepisów Kodeksu Cywilnego oraz opisu towaru ani zapewnienia w rozumieniu art. 4Ustawy z dnia 27 lipca 2002 roku o szczególnych warunkach sprzeda y konsumenckiej.

ü Ocena/Raport została sporz dzone w celu ustalenia istnienia albo nieistnienia uszkodze nieakceptowalnych po zako czeniu umowy korzystania z samochodu lub innych okoliczno ci uzgodnionych w zleceniu. Ocena/Raport nie obejmuje typowych uszkodze wynikaj cych z eksploatacji samochodu oraz jego standardowego zu ycia.

ü Je li chcesz traktowa ten dokument jako ródo wiedzy o samochodzie przy jego zakupie, czynisz to na własn odpowiedzialno . eRzeczoznawcy sp.j. nie ponosi odpowiedzialno ci za takie u ycie tej Oceny/Raporu

ü Niniejsza wycena słu y wył cznie do oszacowania warto ci rynkowej przedmiotu wyceny i nie mo e by wykorzystywana do adnego innego celu, ni wymieniony powy ej. W szczególno ci wycena nie mo e stanowi podstawy do oceny cech i stanu wycenianego obiektu przy jego zakupie.

ü Rzeczoznawca nie bierze na siebie odpowiedzialno ci za wady ukryte (prawne i fizyczne) oraz ewentualne skutki wynikaj ce z dalszego u ytkowania przedmiotu wyceny, a tak e za skutki wykorzystania samej wyceny.

ü Powy sza wycena nie jest ekspertyz stanu technicznego przedmiotu wyceny i za tak nie mo e by uznawana, w szczególno ci nie mo e by traktowana jako gwarancja sprzeda y przedmiotu wyceny za oszacowan warto .

ü Wycen przeprowadzono w oparciu o dostarczon dokumentacj oraz badanie organoleptyczne wycenianego obiektu. Nie prowadzono bada diagnostycznych oraz weryfikacji warsztatowej przedmiotu wyceny.

ü Nie stwierdzono dodatkowych niesprawno ci i/lub uszkodze i/lub braków w zakresie mo liwym do ustalenia w warunkach ogl dzin tj. bez dost pu do spodu pojazdu, specjalistycznego sprz tu diagnostycznego, jazdy próbnej wykonanej w warunkach drogowych z obci eniem.

ü Rzeczoznawca podczas ogl dzin poza warszatem nie jest w stanie stwierdzi wypadkowej przeszło ci pojazdu. W przypadku podwy szonych warto ci pomiarów powłoki lakierowej, konieczna jest ekspertyza w warunkach warsztatowych.

ü Rok produkcji pojazdu - nie weryfikowano. Przyj to w oparciu o dane przekazane przez Zleceniodawc .

ü Niniejsza wycena nie mo e by publikowana w cało ci w jakimkolwiek dokumencie bez zgody wykonawców i bez uzgodnienia z nimi formy i tre ci takiej publikacji. Zakaz publikacji nie dotyczy postugiwania si wycen w umowach cywilno-prawnych zawieranych przez zleceniodawc i dotycz cych przedmiotu

ü Przed odbiorem pojazdu, kupuj cy zobowi zany jest do konfrontacji rzeczywistego stanu z informacjami zawartymi w wycenie. Odbiór przedmiotu jest równoznaczny ze zrzeczeniem si wszelkich roszcze , co do stanu technicznego.

ü Nie badano poprawno ci i/lub budowy numerów identyfikacyjnych/seryjnych obiektu oraz nie weryfikowano prawdziwo ci danych obiektu.

ü Niniejsza wycena nie mo e by traktowana jako gwarancja sprzeda y przedmiotu wyceny za oszacowan warto .

ü W przypadku ujawnienia dodatkowych informacji dotycz cych przedmiotowego pojazdu, niedost pnych w czasie wykonywania niniejszej opinii, zaprezentowane stanowisko mo e ulec zmianie.

ü W opinii zało ono, e nie wykryto adnych faktów, które mogłyby istotnie wpływa na warto wycenionego pojazdu, je li w opisie pojazdu nie widnieje inaczej.

Ü Rzeczoznawca nie ponosi odpowiedzialności za ewentualne błędy wynikające z przedstawionych informacji otrzymanych od użytkownika/sprzedawcy/zamawiacza wyceny, jeżeli brak podstaw do kwestionowania ich zgodnie z ich stanem rzeczywistym lub te ustalenie stanu rzeczywistego przez rzeczoznawcę było niemożliwe lub znacznie utrudnione.

Ü Wyposażenie standardowe wg. Info - Ekspert/Eurotax. Rzeczoznawca nie ponosi odpowiedzialności za ewentualne błędy programu. Opis stanu technicznego pojazdu jest ważny na dzień oględzin. Rzeczoznawca nie bierze odpowiedzialności za zmiany stanu pojazdu wynikające z dalszej eksploatacji lub postoju (np. uszkodzenie akumulatora, powłoki lub powstanie ognisk korozji, uszkodzenie układu hamulcowego, itp.)

Ü Jeżeli elementy jednostki napędowej, układu przeniesienia napędu itp., są rozmontowane, rzeczoznawca nie weryfikuje kompletności poszczególnych układów. Możliwość wystąpienia braków w kompletacji (np. ze względu na wykorzystanie unieruchomionego pojazdu jako „dawcy części”).

Ü Nie weryfikowano odczytanego stanu drogomierza z zapisami w urzędzeniach elektronicznych pojazdu.

Ü W przypadku pojazdów z niesprawnym akumulatorem lub bez niego- podłączenie sprawnego akumulatora nie gwarantuje sprawności technicznej pojazdów

Ü Ustalenie wszystkich uszkodzeń, wad i braków w ukończeniu pojazdu nie jest możliwe w warunkach parkingowych, konieczna weryfikacja w warunkach warsztatowych. Warunki w jakich przeprowadzono oględziny pojazdu uniemożliwiają dokładne określenie jego sprawności oraz kompletności.

Dokument wystawiony elektronicznie, ważny bez podpisu

DOKUMENTACJA FOTOGRAFICZNA



Fot. nr 1



Fot. nr 2



Fot. nr 3



Fot. nr 4



Fot. nr 5



Fot. nr 6



Fot. nr 7



Fot. nr 8



Fot. nr 9



Fot. nr 10



Fot. nr 11



Fot. nr 12



Fot. nr 13



Fot. nr 14



Fot. nr 15



Fot. nr 16



Fot. nr 17



Fot. nr 18



Fot. nr 19



Fot. nr 20



Fot. nr 21



Fot. nr 22



Fot. nr 23



Fot. nr 24



Fot. nr 25



Fot. nr 26



Fot. nr 27



Fot. nr 28



Fot. nr 29



Fot. nr 30



Fot. nr 31



Fot. nr 32



Fot. nr 33



Fot. nr 34



Fot. nr 35



Fot. nr 36



Fot. nr 37



Fot. nr 38



Fot. nr 39



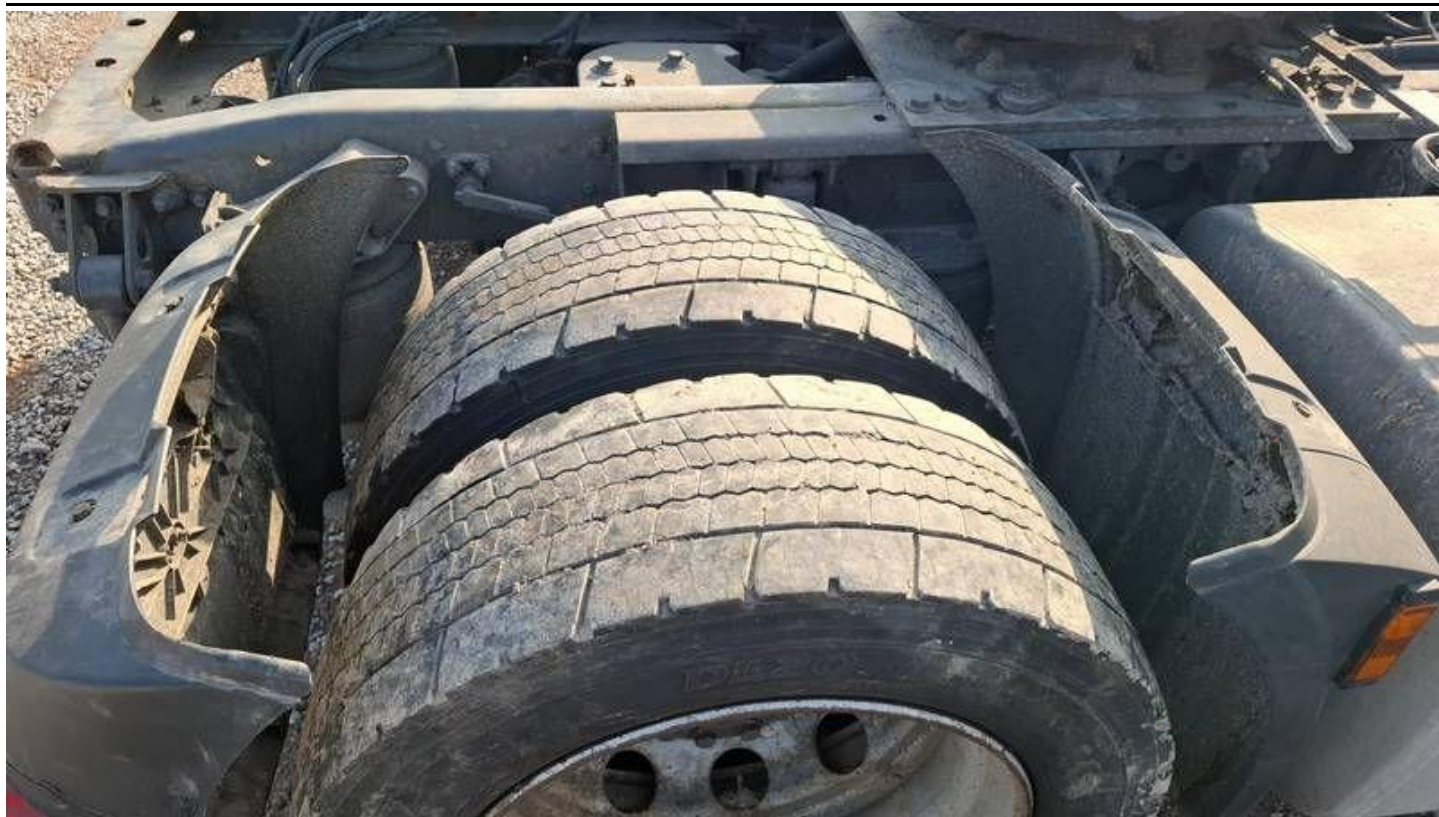
Fot. nr 40



Fot. nr 41



Fot. nr 42



Fot. nr 43



Fot. nr 44



Fot. nr 45



Fot. nr 46



Fot. nr 47



Fot. nr 48



Fot. nr 49



Fot. nr 50



Fot. nr 51



Fot. nr 52



Fot. nr 53



Fot. nr 54



Fot. nr 55



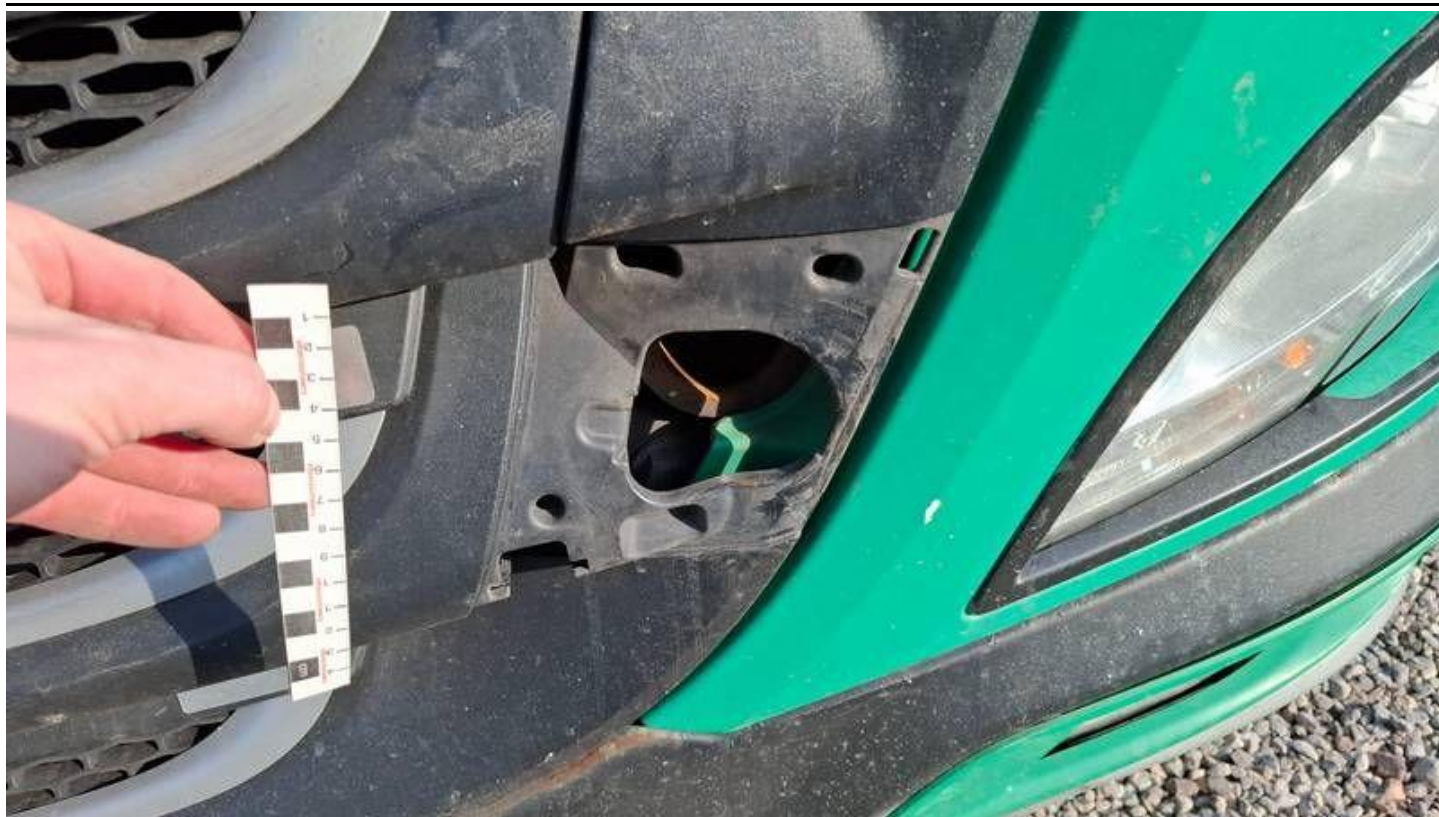
Fot. nr 56



Fot. nr 57



Fot. nr 58



Fot. nr 59



Fot. nr 60



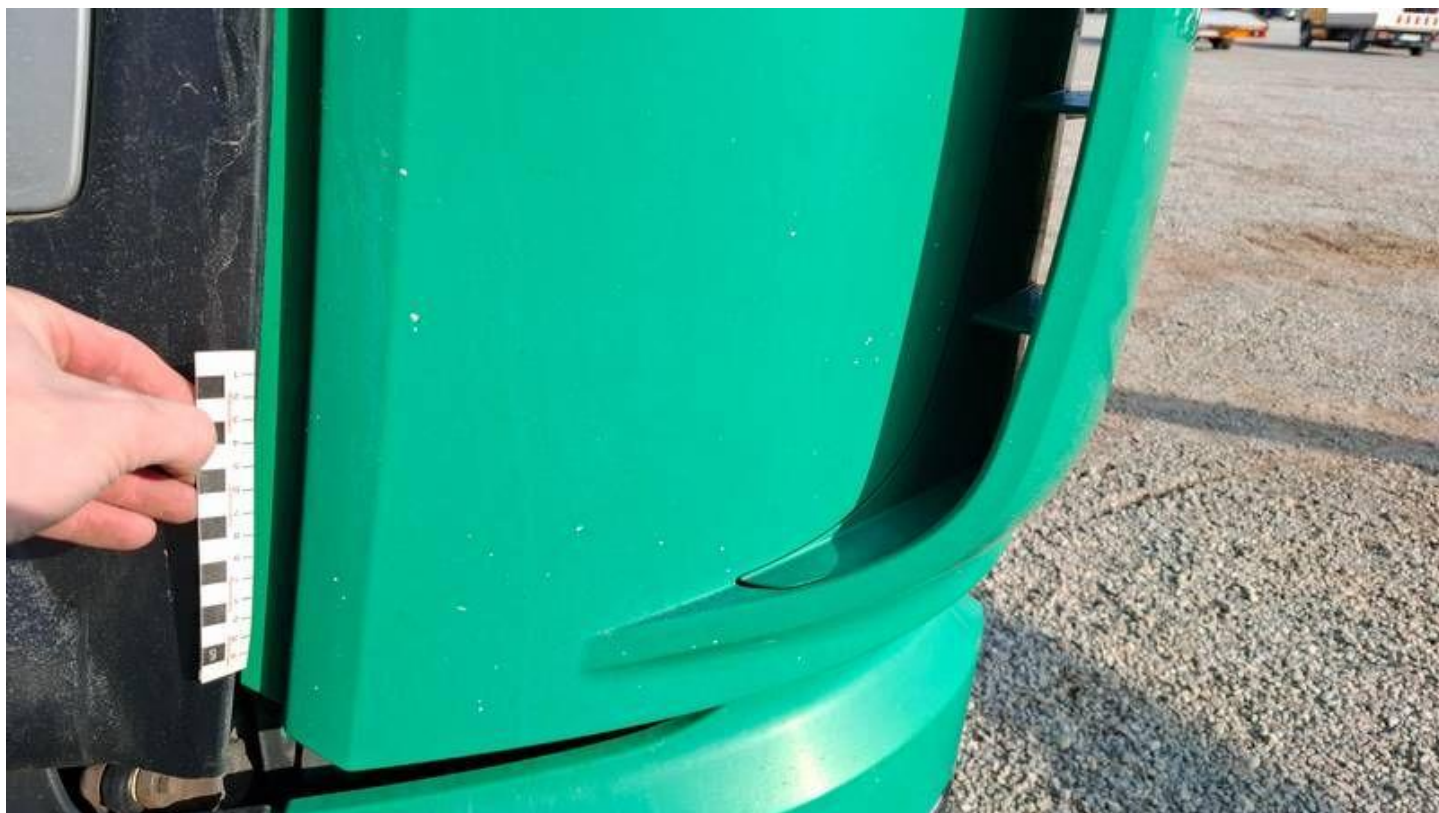
Fot. nr 61



Fot. nr 62



Fot. nr 63



Fot. nr 64



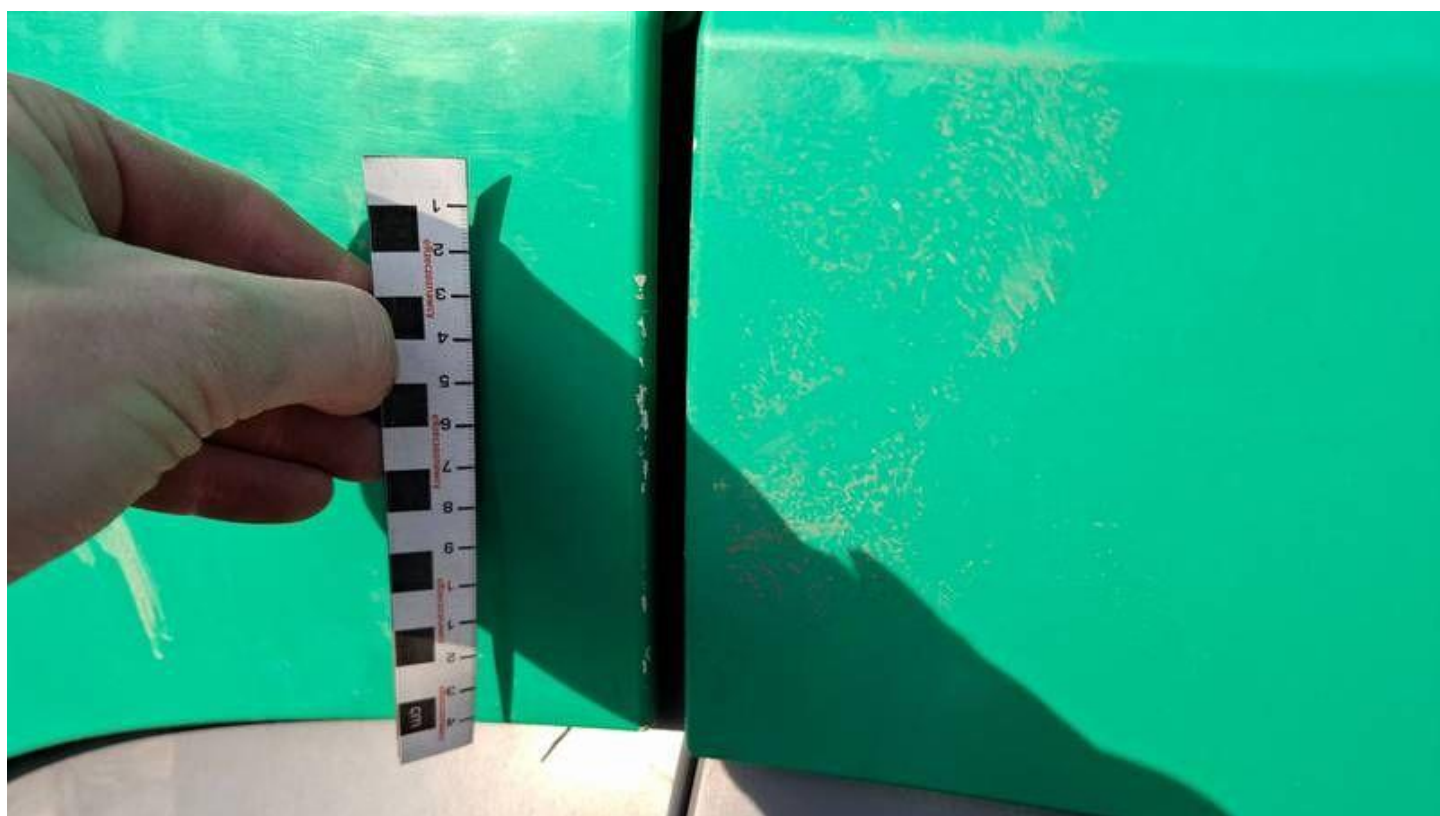
Fot. nr 65



Fot. nr 66



Fot. nr 67



Fot. nr 68



Fot. nr 69



Fot. nr 70



Fot. nr 71



Fot. nr 72



Fot. nr 73



Fot. nr 74



Fot. nr 75



Fot. nr 76



Fot. nr 77



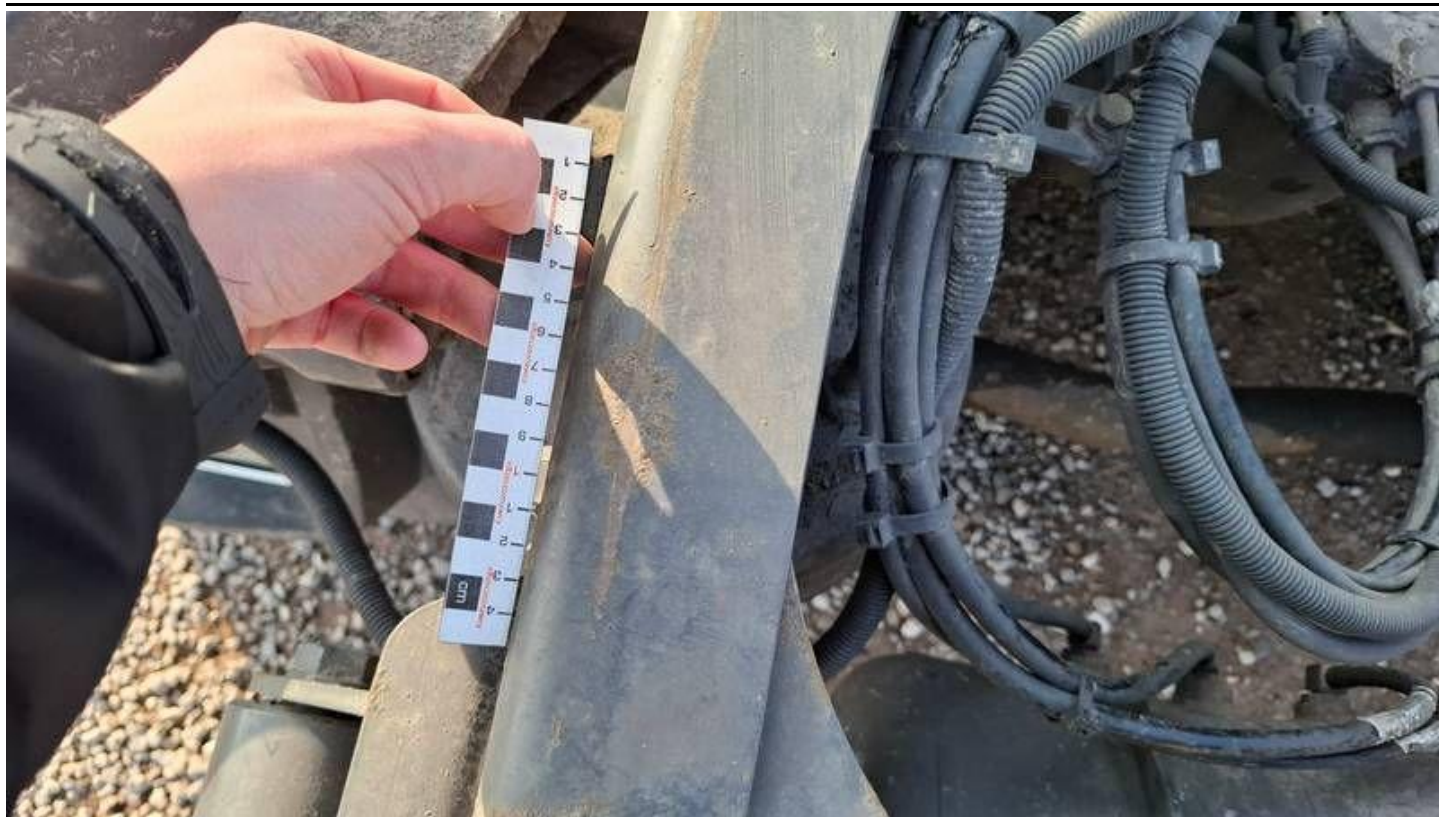
Fot. nr 78



Fot. nr 79



Fot. nr 80



Fot. nr 81



Fot. nr 82



Fot. nr 83



Fot. nr 84



Fot. nr 85



Fot. nr 86



Fot. nr 87



Fot. nr 88



Fot. nr 89



Fot. nr 90



Fot. nr 91



Fot. nr 92



Fot. nr 93



Fot. nr 94



Fot. nr 95



Fot. nr 96



Fot. nr 97



Fot. nr 98



Fot. nr 99



Fot. nr 100



Fot. nr 101



Fot. nr 102



Fot. nr 103

Dokument wystawiony elektronicznie, waminy bez podpisu