

Nr zlecenia: 29/04/03/2025/PKO LEASING REMARKETING

z dnia: 04.03.2025

Zleceniodawca:

PKO Leasing
ul. wi tokrzyska 36
00-116 Warszawa



Rzeczoznawca:

in . Szymon Mróz/zatw. Pion Weryfikacyjny eRzeczo

P o g l d o w y R a p o r t S t a n u T e c h n i c z n e g o

Zadanie: Ocena stanu technicznego i okre lenie warto ci rynkowej pojazdu

DANE IDENTYFIKACYJNE POJAZDU

Dane: [C] III-2025

Rodzaj pojazdu: Ci gnik samochodowy	VIN: XLRTEH4300G082189
Marka: DAF	Nr rejestracyjny: ZK5746G
Model pojazdu: XF 460 E6 21.0t	Nr Info-Ekspert: 214-02296
Wersja: FT Space Cab	Rok produkcji: 2015

Wskazanie drogomierza	1155841 km
Data pierwszej rejestracji	13.10.2015
Data wa no ci badania technicznego	07.10.2025
Rodzaj zabudowy	ci gnik siodłowy z kabin dług
Rodzaj kabiny	sypialna (odchylana)
Dop. masa całk. / Ładowno	18000 kg* / 9703 kg
Liczba osi / Rodzaj nap du / Skrzynia biegów	2 / 4x2 / automatyczna
Zawieszenie osi przedniej / tylnej / Rozstaw osi	resory / poduszki / 3800 mm
Jednostka nap dowa	z zapłonem samoczynnym
Pojemno / Moc silnika	12902 ccm / 340kW (462KM)
Doładowanie	Turbosp. z chłodn. powietrza
Liczba cylindrów / Układ cylindrów	6 / rz dowy
Norma spalin	E6
Kolor powłoki lakierowej kabiny	Zielony 2-warstwowy typu uni

WYPOSA ENIE STANDARDOWE

L.p. Nazwa elementu wyposażenia	L.p. Nazwa elementu wyposażenia
1 ABS - system zapobiegaj cy blokowaniu kół	14 +Radioodtwarzacz CD
2 Dach regulowany elektrycznie	15 +Spoiler dachowy
3 Drzwi prawe otwierane przyciskiem na desce rozdzielczej	16 +Spoilery boczne
4 Fotel kierowcy zawieszony pneumatycznie	17 Szyby przyciemniane
5 Immobilizer	18 Szyby regulowane elektrycznie
6 +Instalacja do podł czenia przyczepy	19 wiatła p/mgienne przednie

7	Kabina zawieszona mechanicznie	20	Tachograf elektroniczny
8	Klimatyzacja	21	Tempomat
9	Le anka dolna	22	Wspomaganie układu kierowniczego
10	Le anka gónna	23	Wy wietlacz wielofunkcyjny
11	Nagrzewnica powietrza kabiny	24	Zamek centralny
12	Ogrzewanie niezale ne	25	+Zawieszenie tylne pneumatyczne
13	Przygotowanie do monta u radia	26	Zderzak stalowy

L.p. Nazwa pakietu / elementu pakietu wyposa enia standardowego

- 1 Lusterka zewn trzne podgrzewane i regulowane elektrycznie
 Lusterka zewn trzne regulowane elektrycznie
 Lusterka zewn trzne podgrzewane elektrycznie

OPIS ZAMONTOWANEGO W POJE DZIE OGUMIENIA

Koło	Marka, typ	Bie nik [mm]
Przednie lewe:	MICHELIN 315/60 R22.5 152/148L X ENERGY XF TL	5,5
Przednie prawe:	MICHELIN 315/60 R22.5 152/148L X ENERGY XF TL	6,4
Tylne LZ:	PIRELLI 295/60 R22.5 150/147L TH 01 ENERGY TL	2,6
Tylne LW:	PIRELLI 295/60 R22.5 150/147L TH 01 ENERGY TL	3,0
Tylne PZ:	PIRELLI 295/60 R22.5 150/147L TH 01 ENERGY TL	5,1
Tylne PW:	PIRELLI 295/60 R22.5 150/147L TH 01 ENERGY TL	6,2

KOREKTY WARTO CI POJAZDU

KOREKTA ZA PIERWSZ REJESTRACJ	(+)
KOREKTA ZA PRZEBIEG	(-)
KOREKTY RÓ NE:	
Stan utrzymania i dbało o pojazd	(-)
Weryfikacja uszkodze mechanicznych	(-)
KOREKTY RÓ NE RAZEM	(-)
KOREKTA ZA OGUMIENIE	(-)

UWAGI RZECZOZNAWCY DOTYCZ CE WYCENY**Uwaga:**

Rzeczoznawca dokonał ogl dzin pojazdu w warunkach parkingowych, co mogło ograniczy pełn ocen jego stanu technicznego. Dodatkowo, jazda próbna została przeprowadzona w warunkach parkingowych, z niewielka predkoscia, co moze nie odzwierciedlac pelnych warunków eksploatacyjnych. Istnieje mozliwosc, ze w innych okolicznosciach ujawnia sie dodatkowe uszkodzenia lub usterki, których nie mozna bylo wykryc podczas obecnych ogl dzin.

Zalecamy zatem skorzystanie z mo liwo ci ogl dzin pojazdu we własnym zakresie lub w Autoryzowanej Stacji Obsługi danej marki, co pozwoli na pełniejsz weryfikacj stanu technicznego pojazdu przed udziałem w aukcji.

Pojazd zweryfikowany w bazie danych historiapojazdu.gov.pl - bez uwag

Nie udost pniiono specyfikacji wyposa enia fabrycznego wycenianego pojazdu. Maj c na uwadze powy sze wyposa enie zostało ustalone na podstawie ogl dzin z natury. Aby ustali specyfikacje fabryczna wyposa enia nale y zwróci si do dealera. Nie mo na wykluczy , e mog wyst powa ró nice w wyposa eniu.

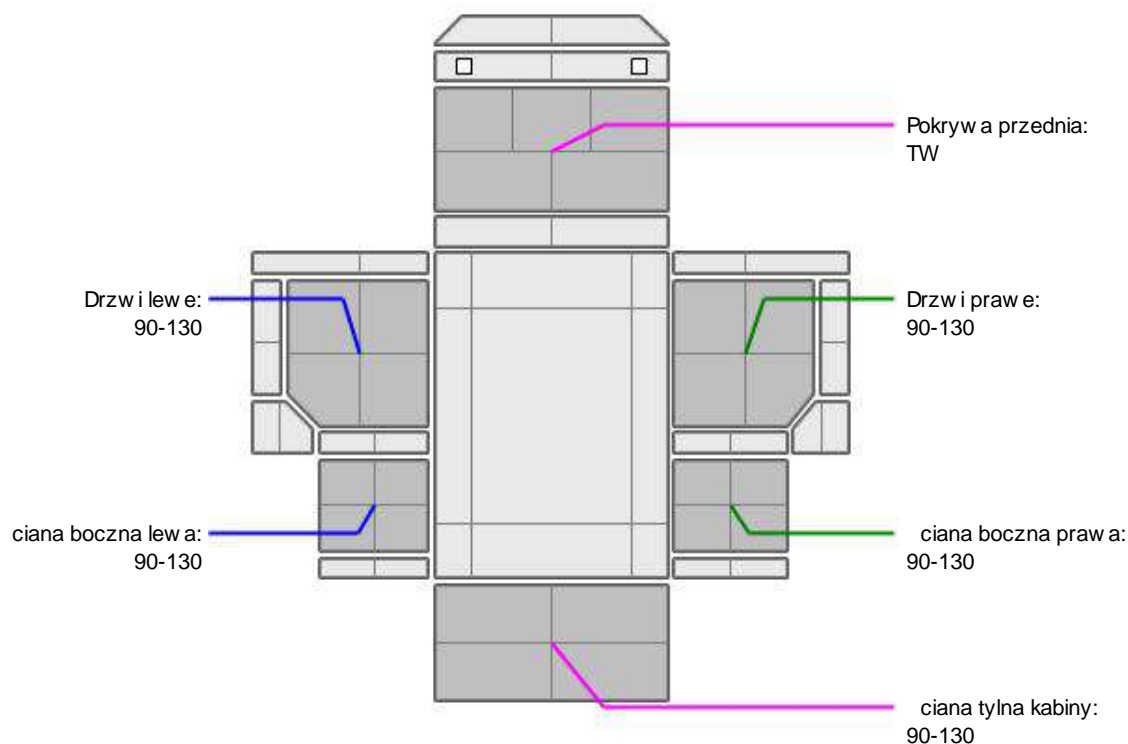
Ustalenie wszystkich uszkodze , wad i braków w ukompletowaniu pojazdu nie jest mo liwe w warunkach parkingowych, konieczna weryfikacja w warunkach warsztatowych. Warunki w jakich przeprowadzono ogl dziny pojazdu uniemo liwiaj dokładne okre lenie jego sprawno ci oraz kompletno ci. Po podł czeniu zewn trznego ródła zasilania rozrusznik nie reaguje na przekr cenie kluczyka z tego wzgl du zastosowano korekt weryfikacja uszkodze mechanicznych.

Legalizacja tachografu z dnia 23.08.2024r

OPIS STANU TECHNICZNEGO ZESPOŁÓW POJAZDU**KABINA KIEROWCY - Szkielet i poszycia zewn trzne**

L.p.	Nazwa elementu	L / P	Rodzaj uszkodzenia	Opis	Fot. nr
1	Drzwi boczne	P	Zarysowania powłoki lakierowej		
2	ciana boczna tylna	L	Ogniska korozji		
3	ciana boczna tylna	P	Ogniska korozji		
4	ciana tylna		Ogniska korozji		
5	Pokrywa przednia		Odpryski		
6	Atrapa przednia		Brak za lepki		

Na pozostałych elementach oblachowania bryły nadwozia stwierdzono również typowe dla jego okresu eksploatacji uszkodzenia powłoki lakierowej (zarysowania, odpryski, itp.)

**KABINA KIEROWCY – Opis powłoki lakierowej**

L.p.	Nazwa elementu	L / P	Grubość powłoki [µm]	Opis
1	Pokrywa przednia		TW	
2	Drzwi	L	90-130	
3	ciana boczna	L	90-130	
4	Drzwi	P	90-130	
5	ciana boczna	P	90-130	
6	ciana tylna kabiny		90-130	

Podane przedziały grubości powłoki lakierowej, dotyczą punktów pomiarowych. Nie mogą być traktowane jako gwarancja, a grubość powłoki lakierowej w innych punktach nie wykracza poza te przedziały. Pomiar powłoki lakierowej został wykonany przez dzień bieżący w posiadaniu rzeczoznawcy. Pomiar wykonany innym przyrządem może się różnić.



WYPOSAŻENIE ZEWNĘTRZNE

L.p.	Nazwa elementu	L / P	Rodzaj uszkodzenia	Opis	Fot. nr
1	Zderzak przedni		Inny kolor, wgnieciony, korozja		
2	Obudowa lusterka bocznego	P	Ślady nieprofesjonalnej naprawy		
3	Szyba przednia		Pęknięcia		
4	Lodówka		Brak		
5	Owiewka LP		Odpryski		
6	Chłapacz LT		Brak		
7	Ślotnik LT		Ślady nieprofesjonalnej naprawy		
8	Ślotnik PT		Połamany		
9	Chłapacz PT		Brak		
10	Chłapacz PP		Połamany		
11	Listwa ozdobna ślotnika PP	P	Ślady		
12	Stopień PP	P	Ślady		
13	Owiewka PP		Zarysowania		



KABINA KIEROWCY – Wyposażenie wewnętrzne

L.p.	Nazwa elementu	L / P	Rodzaj uszkodzenia	Opis	Fot. nr
1	Poszycie tablicy rozdzielczej		Brak przycisków, wkręty, wyłamane gniazdo zapalniczki		
2	Wykładzina		Rozerwana		

Wnętrze pojazdu nosi typowe dla jego okresu eksploatacji zabrudzenia oraz zużycie wszystkich elementów.



SILNIK z osprzętem, układem paliwowym i wydechowym

L.p.	Nazwa elementu	Rodzaj uszkodzenia	Opis	Fot. nr
1	Ośłona tłumika	Odkształcona		



ZAWIESZENIE I KOŁA

L.p.	Nazwa elementu	L / P	Rodzaj uszkodzenia	Opis	Fot. nr
1	Tarcza koła przedniego	P	Ogniska korozji		



UKŁAD KIEROWNICZY

L.p.	Nazwa elementu	L / P	Rodzaj uszkodzenia	Opis	Fot. nr
1	Kierownica wielofunkcyjna		Brak przycisków		

JAZDA KONTROLNA

Ze względu na nieodpalający silnik nie wykonano jazdy testowej.

DOKUMENTY I KOMPLETACJA POJAZDU

- | | | |
|---|----------------------|--------------|
| 1 | Kluczyki (ilo sztuk) | 1szt okazano |
| 2 | Dowód rejestracyjny | TAK |

POZOSTAŁE INFORMACJE

- Pochodzenie pojazdu**
Salon Polska
- Badanie poprawno ci numerów identyfikacyjnych**
Numer VIN wybity na ramie oraz numer VIN tabliczki znamionowej zgodny z DR.
- Weryfikacja odczytanego stanu drogomierza**
Zweryfikowano w bazie Cepik

Zastrzeżenia ograniczające opinię.

Ü Zawarte w niniejszej Ocenie/Raporcie informacje (w tym dotyczące wyposażenia) służą jedynie ogólnym celom informacyjnym. Ocena/Raport nie może być zatem traktowana jako oferta w rozumieniu przepisów Kodeksu Cywilnego oraz opisu towaru ani zapewnienia w rozumieniu art. 4 Ustawy z dnia 27 lipca 2002 roku o szczególnych warunkach sprzedaży konsumenckiej.

Ü Ocena/Raport została sporządzona w celu ustalenia istnienia albo nieistnienia uszkodzeń nieakceptowalnych po zakończeniu umowy korzystania z samochodu lub innych okoliczności uzgodnionych w zleceniu. Ocena/Raport nie obejmuje typowych uszkodzeń wynikających z eksploatacji samochodu oraz jego standardowego zużycia.

Ü Jeżeli chcesz traktować ten dokument jako źródło wiedzy o samochodzie przy jego zakupie, czynisz to na własną odpowiedzialność. Rzeczoznawca sp.j. nie ponosi odpowiedzialności za takie użycie tej Oceny/Raporu.

Ü Niniejsza wycena służy wyłącznie do oszacowania wartości rynkowej przedmiotu wyceny i nie może być wykorzystywana do żadnego innego celu, niż wymieniony powyżej. W szczególności wycena nie może stanowić podstawy do oceny cech i stanu wycenianego obiektu przy jego zakupie.

Ü Rzeczoznawca nie bierze na siebie odpowiedzialności za wady ukryte (prawne i fizyczne) oraz ewentualne skutki wynikające z dalszego użytkowania przedmiotu wyceny, a także za skutki wykorzystania samej wyceny.

Ü Powyższa wycena nie jest ekspertyzą stanu technicznego przedmiotu wyceny i za taką nie może być uznawana, w szczególności nie może być traktowana jako gwarancja sprzedaży przedmiotu wyceny za oszacowaną wartość.

Ü Wycenę przeprowadzono w oparciu o dostarczoną dokumentację oraz badanie organoleptyczne wycenianego obiektu. Nie prowadzono badań diagnostycznych oraz weryfikacji warsztatowej przedmiotu wyceny.

Ü Nie stwierdzono dodatkowych niesprawności i/lub uszkodzeń i/lub braków w zakresie możliwym do ustalenia w warunkach oględzin tj. bez dostępu do spodu pojazdu, specjalistycznego sprzętu diagnostycznego, jazdy próbnej wykonanej w warunkach drogowych z obciążeniem.

Ü Rzeczoznawca podczas oględzin poza warsztatem nie jest w stanie stwierdzić wypadkowej przeszłości pojazdu. W przypadku podwyższonych wartości pomiarów powłoki lakierowej, konieczna jest ekspertyza w warunkach warsztatowych.

Ü Rok produkcji pojazdu - nie weryfikowano. Przyjeto w oparciu o dane przekazane przez Zleceniodawcę.

Ü Niniejsza wycena nie może być publikowana w całości w jakimkolwiek dokumencie bez zgody wykonawców i bez uzgodnienia z nimi formy i treści takiej publikacji. Zakaz publikacji nie dotyczy posługiwania się wyceną w umowach cywilno-prawnych zawieranych przez zleceniodawcę i dotyczących przedmiotu.

Ü Przed odbiorem pojazdu, kupujący zobowiązany jest do konfrontacji rzeczywistego stanu z informacjami zawartymi w wycenie. Odbiór przedmiotu jest równoznaczny ze zrzeczeniem się wszelkich roszczeń, co do stanu technicznego.

Ü Nie badano poprawności i/lub budowy numerów identyfikacyjnych/seryjnych obiektu oraz nie weryfikowano prawdziwości danych obiektu.

Ü Niniejsza wycena nie może być traktowana jako gwarancja sprzedaży przedmiotu wyceny za oszacowaną wartość.

Ü W przypadku ujawnienia dodatkowych informacji dotyczących przedmiotowego pojazdu, niedostępnych w czasie wykonywania niniejszej opinii, zaprezentowane stanowisko może ulec zmianie.

Ü W opinii założono, że nie wykryto żadnych faktów, które mogłyby istotnie wpływać na wartość wycenionego pojazdu, jeżeli w opisie pojazdu nie widnieje inaczej.

Ü Rzeczoznawca nie ponosi odpowiedzialności za ewentualne błędy wynikające z przedstawionych informacji otrzymanych od użytkownika/sprzedawcy/zamawiającego wycenę, jeżeli brak podstaw do kwestionowania ich zgodnie ze stanem rzeczywistym lub jeżeli ustalenie stanu rzeczywistego przez rzeczoznawcę było niemożliwe lub znacznie utrudnione.

Ü Wyposażenie standardowe wg. Info - Ekspert/Eurotax. Rzeczoznawca nie ponosi odpowiedzialności za ewentualne błędy programu. Opis stanu technicznego pojazdu jest ważny na dzień oględzin. Rzeczoznawca nie bierze odpowiedzialności za zmiany stanu pojazdu wynikające z dalszej eksploatacji lub postoju (np. uszkodzenie akumulatora, powiększenie lub powstanie ognisk korozji, uszkodzenie układu hamulcowego, itp.)

Ü Jeżeli elementy jednostki napędowej, układu przeniesienia napędu itp., są rozmontowane, rzeczoznawca nie weryfikuje kompletności szczególnie ważnych układów. Możliwość wystąpienia braków w komplecie (np. ze względu na wykorzystanie unieruchomionego pojazdu jako „dawcy części”).

Ü Nie weryfikowano odczytanego stanu drogomierza z zapisami w urządzeniach elektronicznych pojazdu.

Dokument wystawiony elektronicznie, w pełni bez podpisu

DOKUMENTACJA FOTOGRAFICZNA



Fot. nr 1



Fot. nr 2



Fot. nr 3



Fot. nr 4



Fot. nr 5



Fot. nr 6



Fot. nr 7



Fot. nr 8



Fot. nr 9



Fot. nr 10



Fot. nr 11



Fot. nr 12



Fot. nr 13



Fot. nr 14



Fot. nr 15



Fot. nr 16



Fot. nr 17



Fot. nr 18



Fot. nr 19



Fot. nr 20



Fot. nr 21



Fot. nr 22



Fot. nr 23



Fot. nr 24



Fot. nr 25



Fot. nr 26



Fot. nr 27



Fot. nr 28



Fot. nr 29



Fot. nr 30



Fot. nr 31



Fot. nr 32



Fot. nr 33



Fot. nr 34



Fot. nr 35



Fot. nr 36



Fot. nr 37



Fot. nr 38



Fot. nr 39



Fot. nr 40



Fot. nr 41



Fot. nr 42



Fot. nr 43



Fot. nr 44



Fot. nr 45



Fot. nr 46



Fot. nr 47



Fot. nr 48



Fot. nr 49



Fot. nr 50



Fot. nr 51



Fot. nr 52



Fot. nr 53



Fot. nr 54



Fot. nr 55



Fot. nr 56



Fot. nr 57



Fot. nr 58



Fot. nr 59



Fot. nr 60



Fot. nr 61



Fot. nr 62



Fot. nr 63



Fot. nr 64



Fot. nr 65



Fot. nr 66



Fot. nr 67



Fot. nr 68



Fot. nr 69



Fot. nr 70



Fot. nr 71



Fot. nr 72



Fot. nr 73



Fot. nr 74



Fot. nr 75



Fot. nr 76



Fot. nr 77



Fot. nr 78



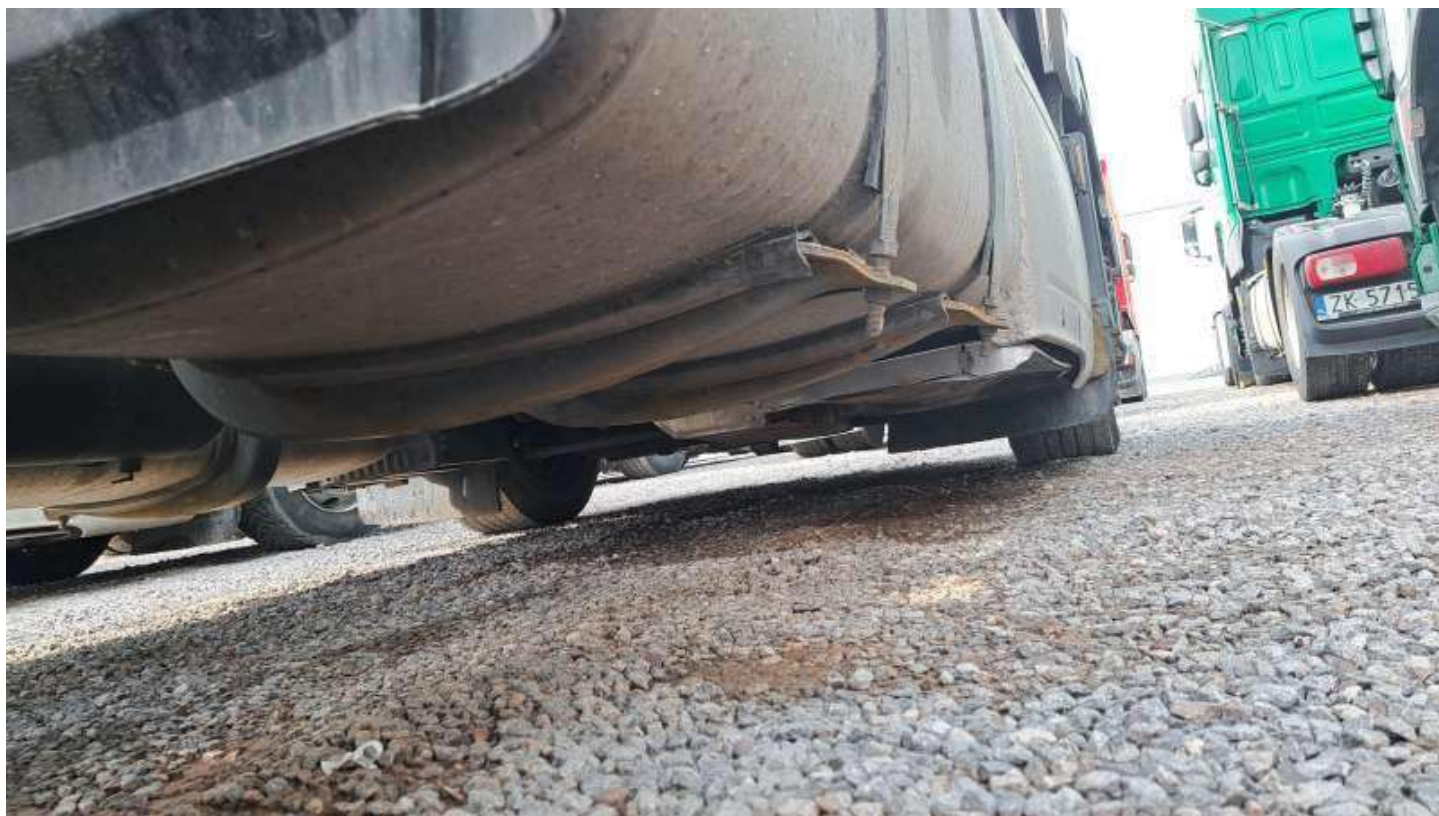
Fot. nr 79



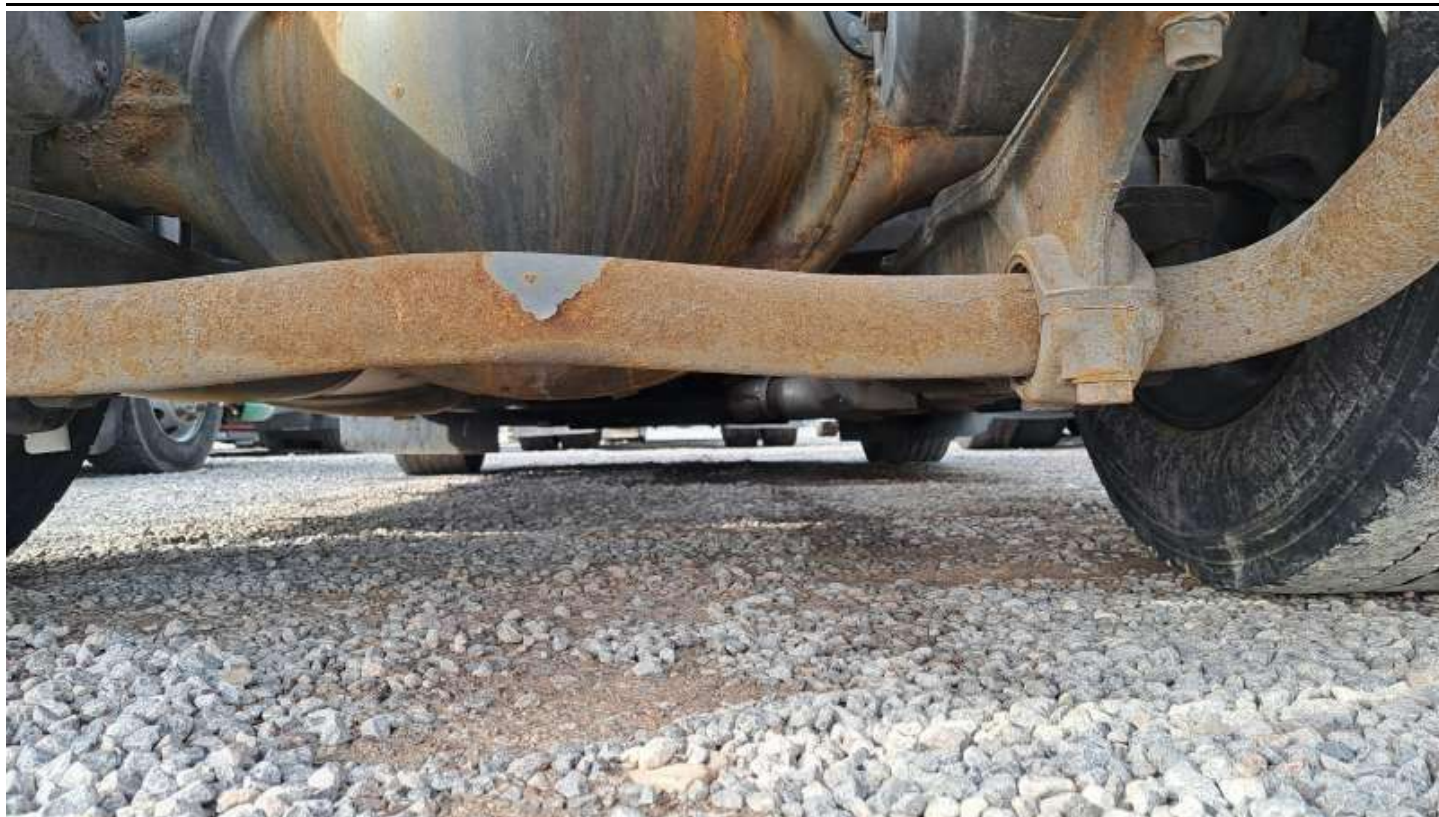
Fot. nr 80



Fot. nr 81



Fot. nr 82



Fot. nr 83



Fot. nr 84



Fot. nr 85



Fot. nr 86



Fot. nr 87



Fot. nr 88



Fot. nr 91

Dokument wystawiony elektronicznie, waminy bez podpisu