

DEKRA's commission No. : PKOL(W)/LODZ/14498/25/02/26  
 commission/ damage No. : 21/061877  
 Date of commission: 26-02-2025

**DEKRA Poland - Headquarters**  
 02-673 Warszawa, ul. Konstruktorska 12A

**Client :**

PKO Leasing SA  
 Świętokrzyska 36  
 00-116 Warszawa

**Expert:**

**Kacper Sosnowski (NEW)**  
 DEKRA Polska - współpraca O/Warszawa  
**Andrzej Sosnowski**  
 DEKRA Polska - Centrala

**NOTE:**

Due to the use of the document it was removed from it any information relating to the value of the vehicle, the price of equipment, adjustments, etc..

**Vehicle data**

Group of objects (Eurotax)	cars
EC code (Eurotax)	0132101
Manufacturer	TOYOTA
Model	Proace Verso 16-24
Type / version	Proace Verso 2.0 D4-D Long VIP Aut.
Body type	KOM
Number of doors / seats	5/7
Curb weight [kg]	2179
Gross vehicle weight [kg]	3100
Wheelbase 1/2	3275
Engine type	Automatic ignition
Pollution reduction system	KSC
Engine capacity [ccm]	1997
Engine Power [hp/kW]	177/130
Gearbox	automatic
Registration /record No.	LB83770
VIN / serial number	YARVEEHZ7GZ214082
Date of first registration	18-01-2022
Date of next. tech. test	18-01-2027
Year of manufacture	2021 (year has been verified with the manufacturer's base)
Readout [km]	124 431 (read)
Body color / type of coating	grafitowy/double-layered, metallized

Tyres

axle	Wheel	Manufacturer, type	Size	Measured profile
Front	right	HANKOOK, WINTER ICEPT LV	225/55 17 109107R	7,0 mm
	left	HANKOOK, WINTER ICEPT LV	225/55 17 109107R	7,0 mm
back	right	HANKOOK, WINTER ICEPT LV	225/55 17 109107R	8,0 mm
	left	HANKOOK, WINTER ICEPT LV	225/55 17 109107R	8,0 mm

Standard equipment by Eurotax

- |  |   |
|--|---|
| 1. Accoustic windows   | 41. Interior: other   |
| 2. Adaptive Cruise Control, Distance control   | 42. Interior: other   |
| 3. Air condition rear  | 43. Interior: other   |
| 4. Air condition rear  | 44. Keyless go  |
| 5. Android Auto, Apple CarPlay   | 45. LED Daytime running lights                                    |
| 6. Antilock-Brake-System (ABS)   | 46. LED Daytime running lights, Xenon-light                       |
| 7. Automated High-beam assist  | 47. Lane control assistant  |
| 8. Automatic antenna/ window-antenna   | 48. Leather steering wheel  |
| 9. Automatic climate control   | 49. Leather upholstery  |
| 10. Automatic dimlight activation  | 50. Light alloy wheels from 17"                                   |
| 11. Blind spot warning   | 51. Multi functional steering wheel                               |
| 12. Bluetooth interface, Navigation system, Radio, USB in  | 52. On board monitor  |
| 13. Bumpers: other   | 53. On board monitor  |
| 14. Central locking  | 54. Other   |
| 15. Cornering Headlights   | 55. Other   |
| 16. DAB radio  | 56. Other   |
| 17. Door mirror(s) electrically adjustable in general, Door mirrors heated                               | 57. Other   |
| 18. Door mirrors electrically foldable   | 58. Park Distance Control front, Park Distance Control rear       |
| 19. Driver airbag, Passenger airbag  | 59. Power assisted brakes   |
| 20. Driver seat electrically adjustable, Front seat with massage, Passenger seat electrically adjustable | 60. Power windows front   |
| 21. ESP (Electronical Stabilizing Program)   | 61. Pre-Crash System  |
| 22. ESP (Electronical Stabilizing Program)   | 62. Pre-Crash System  |
| 23. Electric parking brake   | 63. Rain sensor   |
| 24. Exterior design: other   | 64. Rear swing door with window                                   |
| 25. Exterior design: other   | 65. Rear view camera  |
| 26. Exterior design: other   | 66. Rear-view mirror autodimming                                  |
| 27. Extra power outlet   | 67. Side airbag driver and passenger                              |
| 28. Extra power outlet   | 68. Sliding door with window right, Sliding door with window left |
| 29. Extra power outlet   | 69. Soundsystem   |
| 30. Fog lamps  | 70. Start/Stop system   |
| 31. Full size spare wheel  | 71. Storage facilities in general                                 |
| 32. Head airbags rear  | 72. Storage facilities in general                                 |
| 33. Headlamp wash  | 73. Storage facilities in general                                 |
| 34. Heated seat driver, Heated seat passenger  | 74. Sunblind rear side door manual                                |
| 35. Hill holder  | 75. Tinted rear windows   |
| 36. Independent vehicle heater   | 76. Towbar preparation  |
| 37. Interior lights: other accessories   | 77. Traffic sign recognition                                      |
| 38. Interior lights: other accessories   | 78. Tyre pressure control (RDC)                                   |
| 39. Interior lights: other accessories, Interior: other  | 79. Uni-Lackierung  |
| 40. Interior: other  |   |

Dealer's equipment (selected items)

- |                                     |   |
|-------------------------------------|---|
| 1. Glass sunroof fixed .....        | - |
| 2. Independent vehicle heater ..... | - |
| 3. Metallic paint .....             | - |

**Base value of the vehicle**

Base value of the vehicle by Eurotax (net) ..... -

**Corrections**First registrationMileageEquipmentTyresOther

Braki, uszkodzenia stan ..... -

Above figure was estimated on the basis of price quotations of used cars on the Polish market Eurotax (database number 03-2025 POL) with regard to technical and market parameters affecting the value of the vehicle.

Basic print without information about the vehicle's value - duey to use of the document any information relating to the value of the vehicle, the price of equipment, adjustments, etc.. were removed

Date: 10-03-2025

DEKRA's expert:  
Kacper Sosnowski (NEW)  
Andrzej Sosnowski**Document issued electronically valid without signature.**

Measurement of thickness of the vehicle lacquer coating



No. of controlled item	Controlled item	Measured range of thickness of the lacquer coat [ $\mu\text{m}$ ]
1	Front cover	to 150
2	Front left fender	to 150
3	Left front pillar	to 150
4	Front left door	to 150
5	Roof	to 150
6	Left middle pillar	to 150
7	Right side sill	to 150
8	Left rear door	to 150
9	Rear left fender	to 150
10	Cover/lid	to 150
11	Right rear fender	to 150
12	Right rear door	to 150
13	Right middle pillar	to 150
14	Right side sill	to 150
15	Front right door	to 150
16	Right front pillar	to 150
17	Front right fender	to 150

Description of the technical condition

A detailed description of the technical condition contains in Description of the technical condition attached to following expertise.

General comments - regarding valuation**Vehicle documents**

During the inspection the registration proof of the vehicle was presented and its photo was taken and enclosed to the expertise.

During the inspection the service book of the vehicle was not provided.

**Information concerning the origin of the vehicle**

Lack of reliable data.

**Anti-theft protection - immobilizer**

not found

**Anti-theft protection - other:**

not found

**Additional comments on the car:**

Not applicable.

**Test drive**

Test drive of the vehicle was conducted. Test drive in the full extent is not possible. Comment below: ograniczenia placowe

**Checking of the correctness and / or construction of identification / serial numbers of the object:**

Not tested

**Verification of the accuracy of the object data, including year of production, and other.**

Not conducted - adopted according to the documents presented and indicated sources.

- The read odometer status has not been verified with records in electronic equipment of the vehicle.
- This expertise is used exclusively to estimate the market value of the item pricing and can not be used for any purpose other than those mentioned above.
- An expert assumes no responsibility for hidden defects (legal and physical) and the possible consequences arising from the continuing use of the subject of valuation, and for the consequences of using the same valuation.
- The above pricing is not an expertise of the technical condition of the subject of valuation and as such can not be considered, in particular, can not be treated as a guarantee for the sales subject of the valuation for estimated value.
- This evaluation may not be published as whole in any document without consent of its executors and without their consent as to the form and contents of such publication.
- The evaluation has been carried out basing on delivered documentation and organoleptic examination of the assessed object. No diagnostic examination has been carried out, nor any workshop verification of the assessed object.

- This expertise has been issued basing on inspection of the assessed object in conditions ruling in its availability location.

---

Comments to the commission - regarding valuation

**Kluczyki**

TAK

2

---

Expert comments - regarding valuation

Rysy na samochodzie. Uszkodzone lewe lusterko. Brak zaślepek w tylnych kanapach. Brak półki bagażnika.

Rzeczoznawca dokonał oględzin pojazdu w warunkach parkingowych, co mogło ograniczyć pełną ocenę jego stanu technicznego. Dodatkowo, jeżeli jazda próbna została przeprowadzona (informacje w treści raportu), to wykonano ją w warunkach parkingowych, z niewielką prędkością, co może nie odzwierciedlać pełnych warunków eksploatacyjnych. Istnieje możliwość, że w innych okolicznościach ujawnią się dodatkowe uszkodzenia lub usterki, których nie można było wykryć podczas obecnych oględzin. Zalecamy zatem skorzystanie z możliwości oględzin pojazdu we własnym zakresie lub w Autoryzowanej Stacji Obsługi danej marki, co pozwoli na pełniejszą weryfikację stanu technicznego pojazdu przed udziałem w aukcji."

Przedmiotowa ocena określa ogólny stan pojazdu na dzień oględzin, nie może być traktowana jako kompleksowa ocena stanu technicznego.

Podczas oględzin okazano 1 kluczyk, książkę serwisową i instrukcję obsługi. Odpryski i zarysowania w obszarze całego pojazdu. Pojazd przedstawiony do oględzin zabrudzony z brakiem możliwości wykonania szczegółowej oceny powłoki lakierowej.

Restrictive disclaimer - regarding valuation

Nie weryfikowano szczegółowo stanu układu napędowego, zawieszenia, kierowniczego, hamulcowego oraz wydechowego. Ocena została wykonana bez użycia podnośnika i specjalistycznego sprzętu diagnostycznego, nie dokonywano demontażu osłon i innych elementów. Ocena określa ogólny stan pojazdu na dzień oględzin w miejscu jego udostępnienia, nie może być zatem traktowana jako kompleksowa ocena stanu technicznego. Specyfikacja wg. programu operacyjnego w zakresie wyposażenia standardowego i dodatkowego nie gwarantuje zgodności ze stanem faktycznym w zakresie możliwym do ustalenia przez rzeczoznawcę podczas oględzin pojazdu.

Pomiar grubości powłoki lakierowej wykonano w miejscach możliwych do ich wykonania pomiary nie gwarantują oryginalności poszczególnych elementów poddanych ocenie.

- W Ocenie/Raporcie uwzględniono niesprawności, uszkodzenia, braki itp., które były możliwe do stwierdzenia organoleptycznego, w warunkach oględzin (z uwzględnieniem: stanu czystości pojazdu, warunków atmosferycznych, oświetlenia itd.) oraz bez weryfikacji serwisowej, bez dostępu do spodu pojazdu, bez specjalistycznego sprzętu diagnostycznego (w tym bez diagnostyki komputerowej), bez jazdy próbnej wykonanej w warunkach drogowych z obciążeniem.
- W ramach Oceny/Raportu nie weryfikowano odczytanego stanu drogomierza z zapisami w urządzeniach elektronicznych pojazdu.
- Rzeczoznawca nie bierze na siebie odpowiedzialności za wady ukryte (prawne i fizyczne) oraz ewentualne skutki wynikające z dalszego użytkowania przedmiotu oceny, a także za skutki wykorzystania samej oceny.

- Podane przedziały grubości powłoki lakierowej, dotyczą punktów pomiarowych. Nie mogą być traktowane jako gwarancja, że grubość powłoki lakierowej w innych punktach nie wykracza poza te przedziały.
- Zawarte w niniejszej Ocenie/Raporcie informacje (w tym dotyczące wyposażenia) służą jedynie ogólnym celom informacyjnym. Ocena/Raport nie może być zatem traktowana jako oferta w rozumieniu przepisów Kodeksu Cywilnego oraz opisu towaru ani zapewnienia w rozumieniu art. 4 Ustawy z dnia 27 lipca 2002 roku o szczególnych warunkach sprzedaży konsumenckiej.
- Niniejsza Ocena/Raport nie jest szczegółową oceną stanu technicznego.

Ocenę/Raport wykonano w kierunku ujawnienia uszkodzeń nieakceptowanych z punktu widzenia właściwego przewodnika zwrotu pojazdu lub innych ustaleń ze Zleceniodawcą. Tym samym Ocena/Raport może nie ujmować typowych zużyć i uszkodzeń eksploatacyjnych.

PHOTOGRAPHIC DOCUMENTATION



**Photo 1.**  
Przekątna przednia lewa



**Photo 2.**  
Przód



PHOTOGRAPHIC DOCUMENTATION



**Photo 3.**

Przekątna przednia prawa



**Photo 4.**

Bok prawy z przodu

PHOTOGRAPHIC DOCUMENTATION



**Photo 5.**  
Bok prawy z tyłu



**Photo 6.**  
Przekątna tylna prawa

PHOTOGRAPHIC DOCUMENTATION



**Photo 7.**  
Tyl



**Photo 8.**  
Przekątna tylna lewa

PHOTOGRAPHIC DOCUMENTATION



**Photo 9.**  
Bok lewy z tyłu



**Photo 10.**  
Bok lewy z przodu

PHOTOGRAPHIC DOCUMENTATION



**Photo 11.**  
Próg lewy (widok od przodu)



**Photo 12.**  
Próg prawy (widok od przodu)

PHOTOGRAPHIC DOCUMENTATION

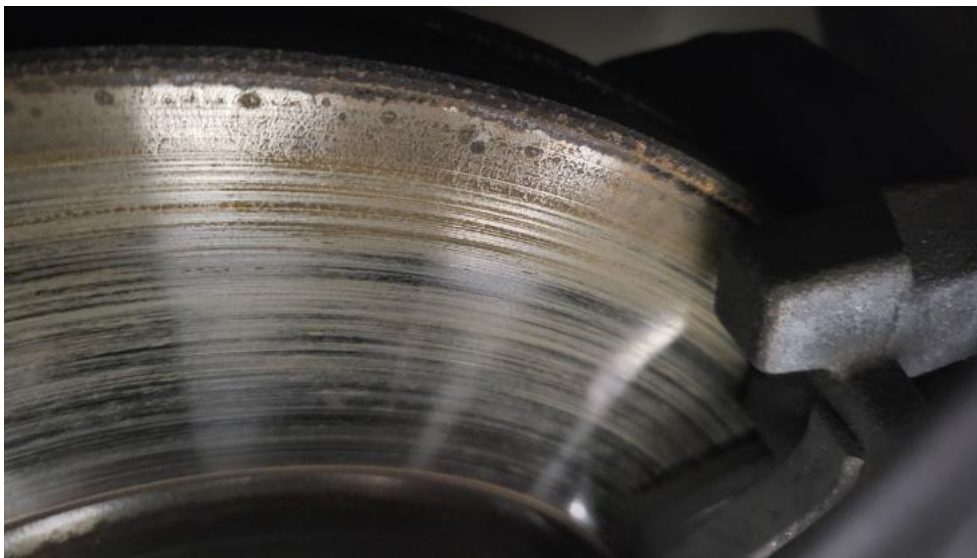


**Photo 13.**  
Spód pojazdu przód



**Photo 14.**  
Spód pojazdu tył

PHOTOGRAPHIC DOCUMENTATION



**Photo 15.**

Tarcza hamulcowa przednia prawa



**Photo 16.**

Tarcza hamulcowa tylna prawa

PHOTOGRAPHIC DOCUMENTATION



**Photo 17.**  
Tarcza hamulcowa tylna lewa



**Photo 18.**  
Tarcza hamulcowa przednia lewa



PHOTOGRAPHIC DOCUMENTATION



**Photo 19.**  
Bagażnik



**Photo 20.**  
Koło zapasowe

PHOTOGRAPHIC DOCUMENTATION



**Photo 21.**  
Komora silnika



**Photo 22.**  
Numer identyfikacyjny

PHOTOGRAPHIC DOCUMENTATION



**Photo 23.**  
Tabliczka znamionowa



**Photo 24.**  
Zestaw wskaźników - przebieg

PHOTOGRAPHIC DOCUMENTATION



**Photo 25.**

Widok przez otwarte drzwi przednie lewe



**Photo 26.**

Kierownica z lewej strony

PHOTOGRAPHIC DOCUMENTATION



**Photo 27.**

Widok przez otwarte drzwi tylne lewe



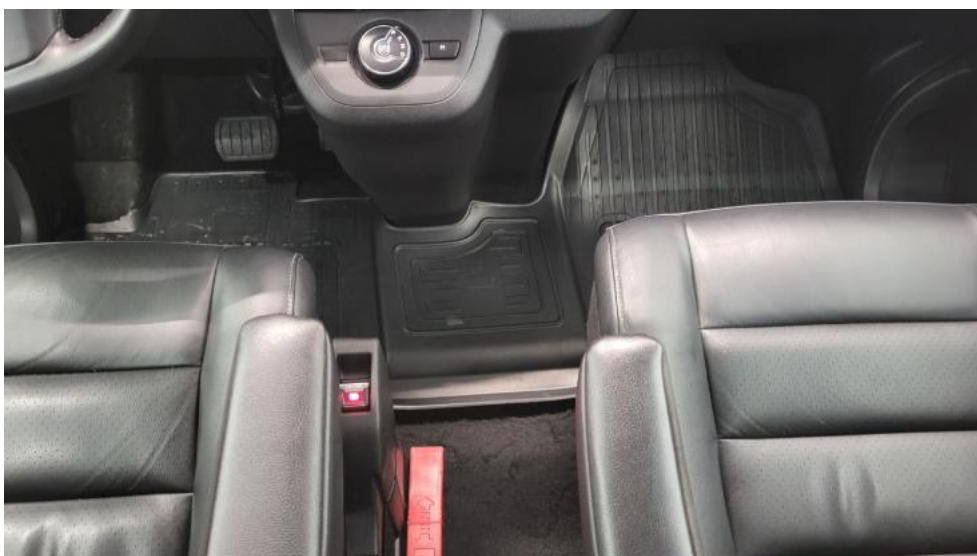
**Photo 28.**

Widok z tylnej kanapy na deskę rozd.

PHOTOGRAPHIC DOCUMENTATION



**Photo 29.**  
Konsola środkowa



**Photo 30.**  
Tunel środkowy

PHOTOGRAPHIC DOCUMENTATION



**Photo 31.**  
Kierownica (na wprost)



**Photo 32.**  
Dowód rej. Str. 1

PHOTOGRAPHIC DOCUMENTATION



**Photo 33.**  
Dow. Rej. Str.2 i klucze



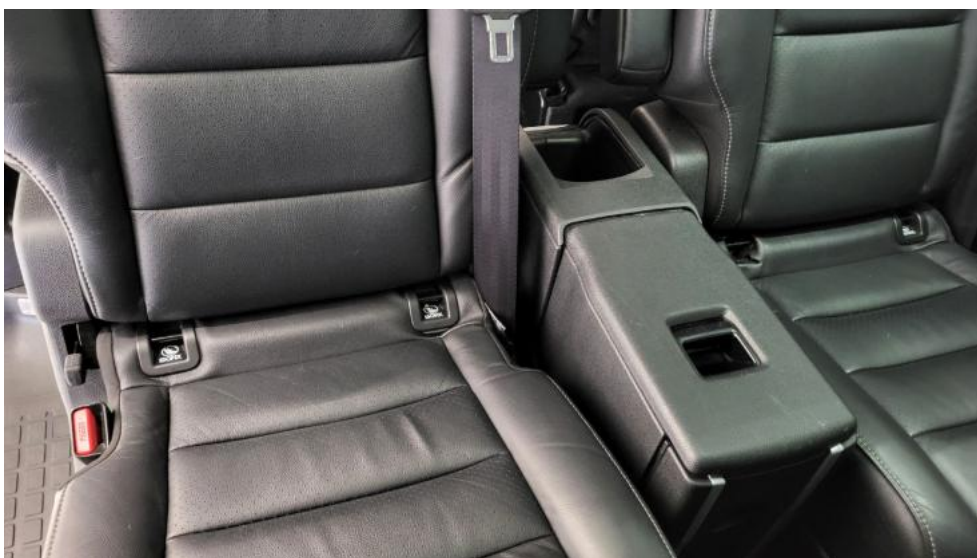
**Photo 34.**  
Zdjęcie do protokołu



PHOTOGRAPHIC DOCUMENTATION



**Photo 35.**  
Zdjęcie do protokołu



**Photo 36.**  
Zdjęcie do protokołu

PHOTOGRAPHIC DOCUMENTATION



**Photo 37.**  
Zdjęcie do protokołu



**Photo 38.**  
Zdjęcie do protokołu

PHOTOGRAPHIC DOCUMENTATION



**Photo 39.**  
Zdjęcie do protokołu



**Photo 40.**  
Zdjęcie do protokołu

PHOTOGRAPHIC DOCUMENTATION



**Photo 41.**  
Zdjęcie do protokołu



**Photo 42.**  
Zdjęcie do protokołu

PHOTOGRAPHIC DOCUMENTATION



**Photo 43.**  
Spoiler zderzaka przedniego - Rysa/odprysk 1

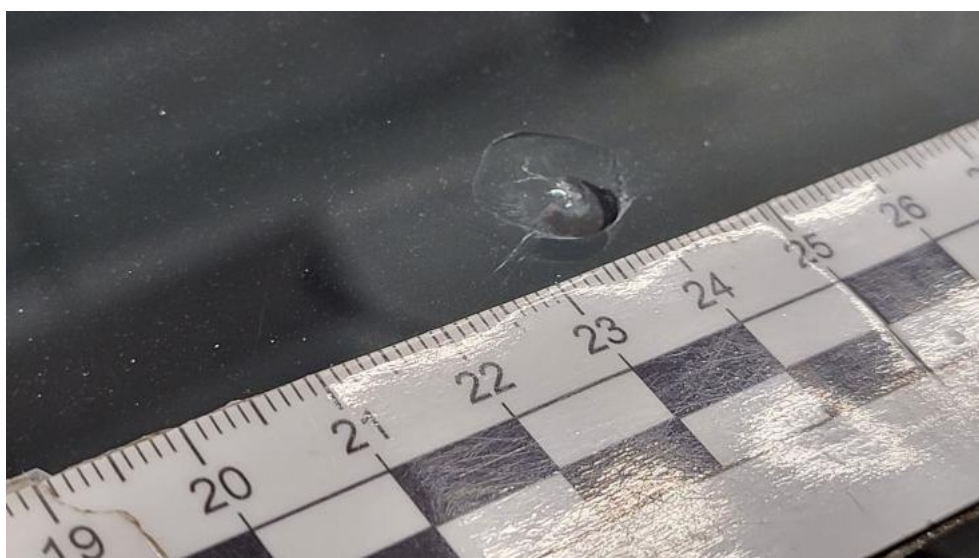


**Photo 44.**  
Szyba czołowa - zdjęcie poglądowe 1

PHOTOGRAPHIC DOCUMENTATION



**Photo 45.**  
Szyba czołowa - Pęknięcie/rozerwanie 1



**Photo 46.**  
Szyba czołowa - Pęknięcie/rozerwanie 2

PHOTOGRAPHIC DOCUMENTATION



**Photo 47.**

Zderzak przedni cz P - Rysa/odprysk 1



**Photo 48.**

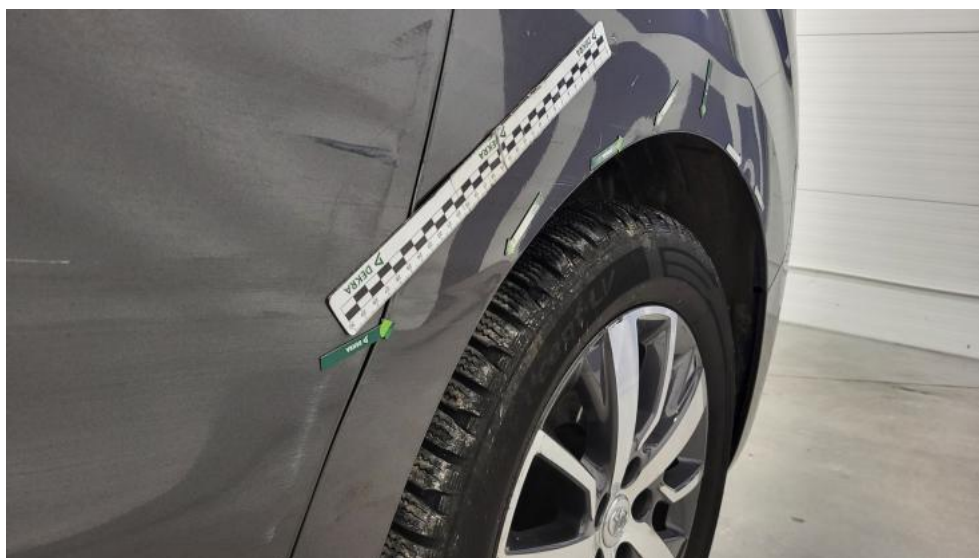
Łotnik przedni P - Rysa/odprysk 1

PHOTOGRAPHIC DOCUMENTATION



**Photo 49.**

Błotnik przedni P - Rysa/odprysk 2



**Photo 50.**

Błotnik przedni P - Wgniecenie/odkształcenie 1



PHOTOGRAPHIC DOCUMENTATION



**Photo 51.**  
Błotnik przedni P - Wgniecenie/odkształcenie 2



**Photo 52.**  
Drzwi przednie P - Rysa/odprysk 1

PHOTOGRAPHIC DOCUMENTATION



**Photo 53.**  
Drzwi przednie P - Rysa/odprysk 2



**Photo 54.**  
Drzwi przednie P - Wgniecenie/odkształcenie 1

PHOTOGRAPHIC DOCUMENTATION



**Photo 55.**  
Drzwi przednie P - Wgniecenie/odkształcenie 2



**Photo 56.**  
Drzwi przednie P - Pęknięcie/rozerwanie 1

PHOTOGRAPHIC DOCUMENTATION

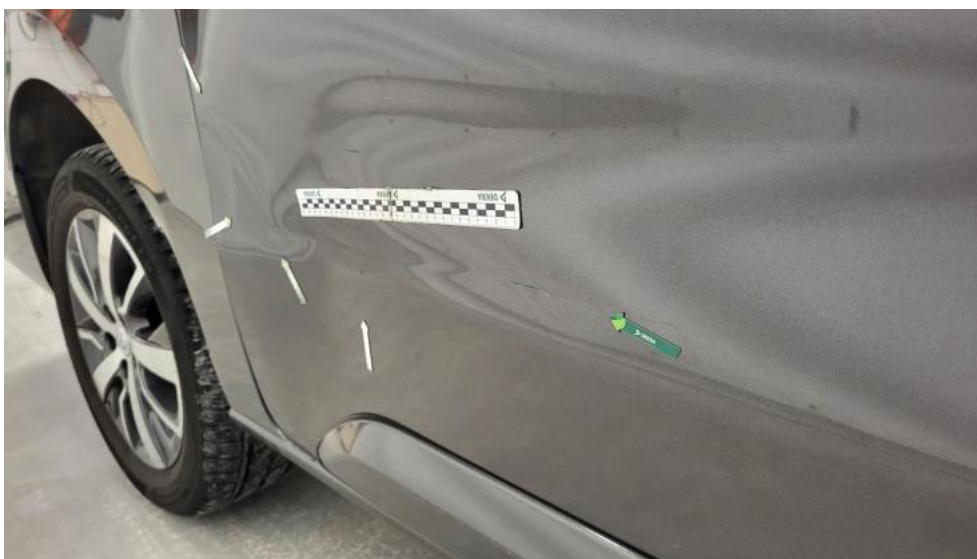


**Photo 57.**  
Drzwi tylne P - Rysa/odprysk 1

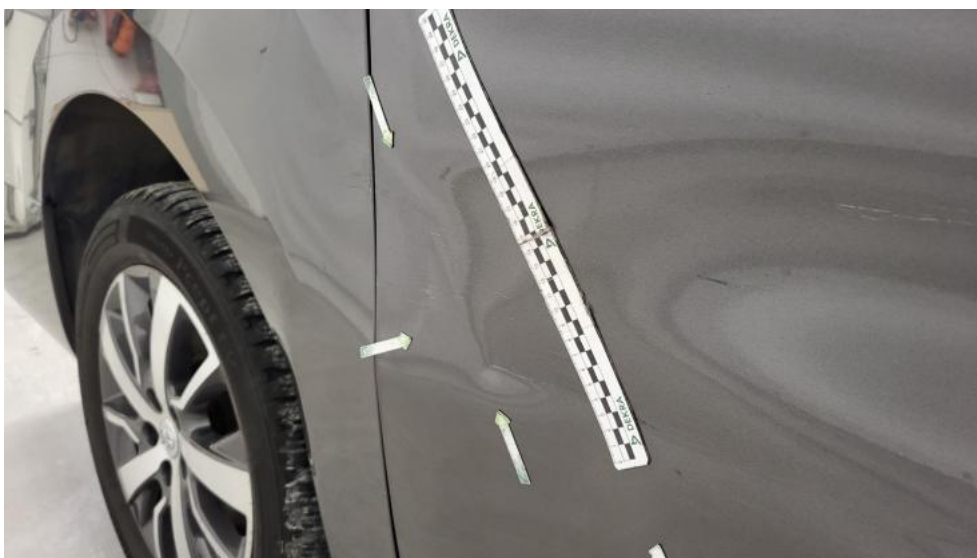


**Photo 58.**  
Drzwi tylne P - Rysa/odprysk 2

PHOTOGRAPHIC DOCUMENTATION

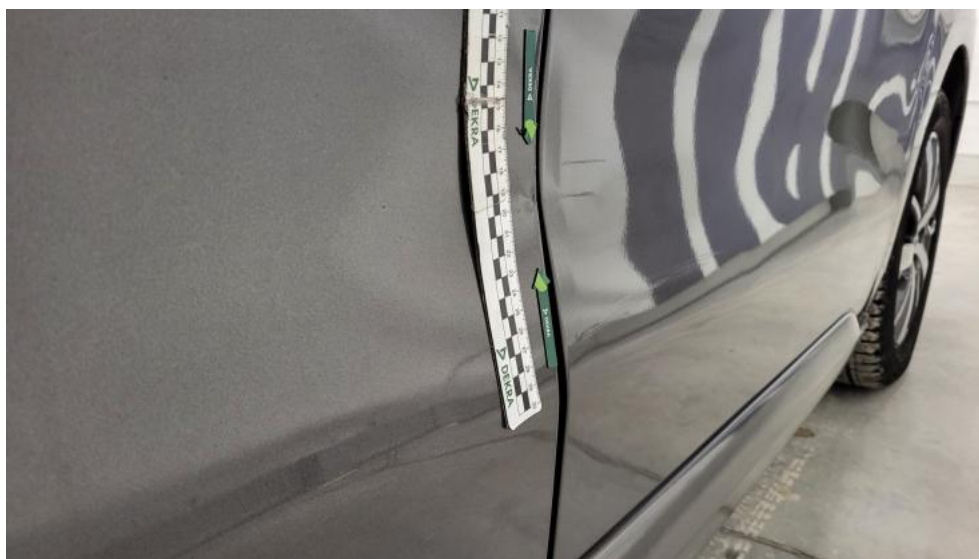


**Photo 59.**  
Drzwi tylne P - Wgniecenie/odkształcenie 1



**Photo 60.**  
Drzwi tylne P - Wgniecenie/odkształcenie 2

PHOTOGRAPHIC DOCUMENTATION



**Photo 61.**  
Drzwi tylne P() - Wgniecenie/odkształcenie 3



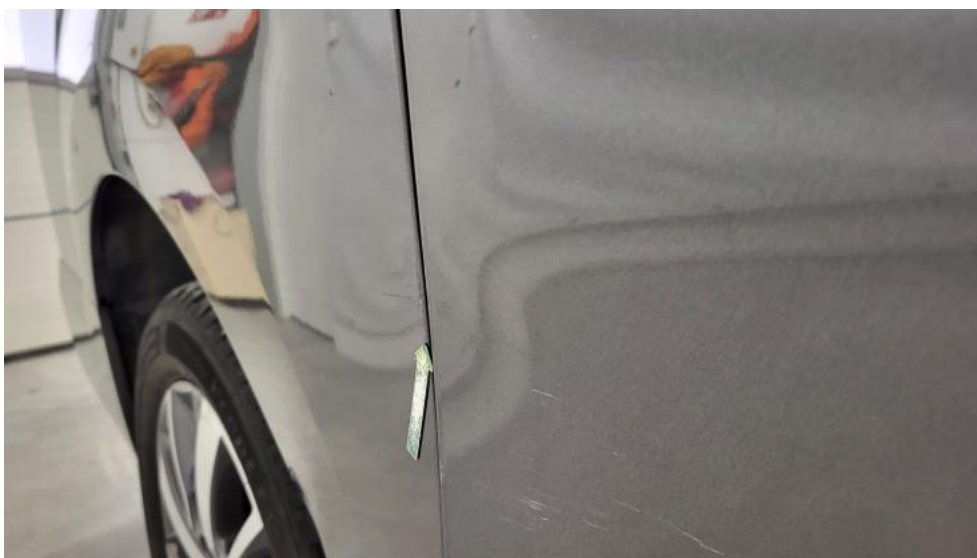
**Photo 62.**  
Błotnik tylny P / Ściana boczna P - Rysa/odprysk 1

PHOTOGRAPHIC DOCUMENTATION



**Photo 63.**

Błotnik tylny P / Ściana boczna P - Rysa/odprysk 2



**Photo 64.**

Błotnik tylny P / Ściana boczna P - Wgniecenie/odkształcenie 1

PHOTOGRAPHIC DOCUMENTATION



**Photo 65.**  
Błotnik tylny P / Ściana boczna P - Wgniecenie/odkształcenie 2



**Photo 66.**  
Pokrywy bagażnika - Wgniecenie/odkształcenie 1



PHOTOGRAPHIC DOCUMENTATION



**Photo 67.**  
Zderzak tylny - Rysa/odprysk 1



**Photo 68.**  
Zderzak tylny - Pęknięcie/rozerwanie 1

PHOTOGRAPHIC DOCUMENTATION



**Photo 69.**  
Zderzak tylny - Pęknięcie/rozerwanie 2



**Photo 70.**  
Zderzak tylny cz L - Rysa/odprysk 1

PHOTOGRAPHIC DOCUMENTATION



**Photo 71.**  
Zderzak tylny cz P - Rysa/odprysk 1



**Photo 72.**  
Błotnik tylny L / Ściana boczna L - Rysa/odprysk 1

PHOTOGRAPHIC DOCUMENTATION



**Photo 73.**

Błotnik tylny L / Ściana boczna L - Rysa/odprysk 2



**Photo 74.**

Drzwi przed L - Rysa/odprysk 1

PHOTOGRAPHIC DOCUMENTATION



**Photo 75.**

Drzwi przed L - Rysa/odprysk 2



**Photo 76.**

Drzwi przed L - Wgniecenie/odkształcenie 1

PHOTOGRAPHIC DOCUMENTATION



**Photo 77.**  
Drzwi tylne L - Rysa/odprysk 1



**Photo 78.**  
Drzwi tylne L - Rysa/odprysk 2

PHOTOGRAPHIC DOCUMENTATION



**Photo 79.**  
Lusterko zew L - Pęknięcie/rozerwanie 1

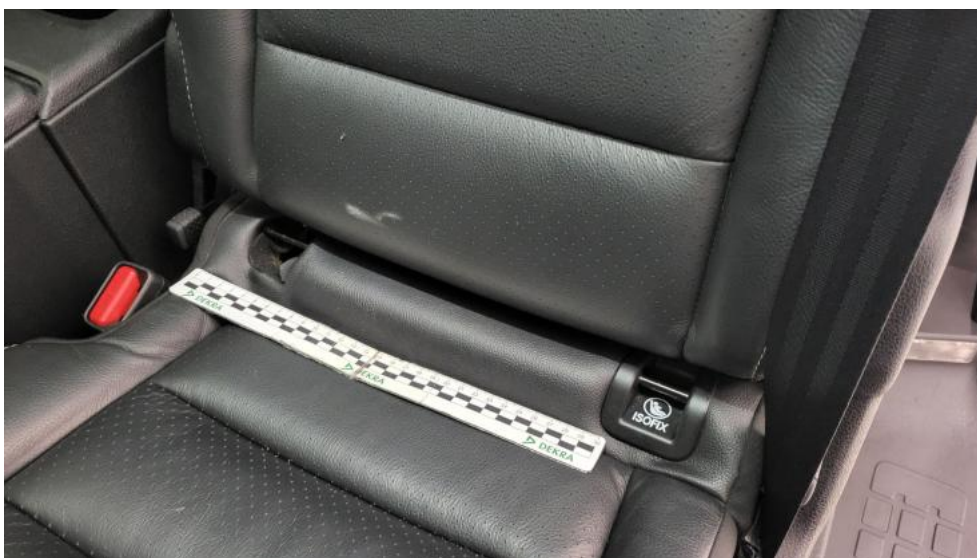


**Photo 80.**  
Lusterko zew L - Inne 1

PHOTOGRAPHIC DOCUMENTATION



**Photo 81.**  
Próg L - Wgniecenie/odkształcenie 1



**Photo 82.**  
Kanapa tyl. - zdjęcie poglądowe 1



PHOTOGRAPHIC DOCUMENTATION



**Photo 83.**  
Kanapa tyl. - Pęknięcie/rozerwanie 1



**Photo 84.**  
Osłona p/słoneczna prawa - Inne 1

PHOTOGRAPHIC DOCUMENTATION



**Photo 85.**  
Podsufitka - Wgniecenie/odkształcenie 1



**Photo 86.**  
Podsufitka - Inne 1

PHOTOGRAPHIC DOCUMENTATION

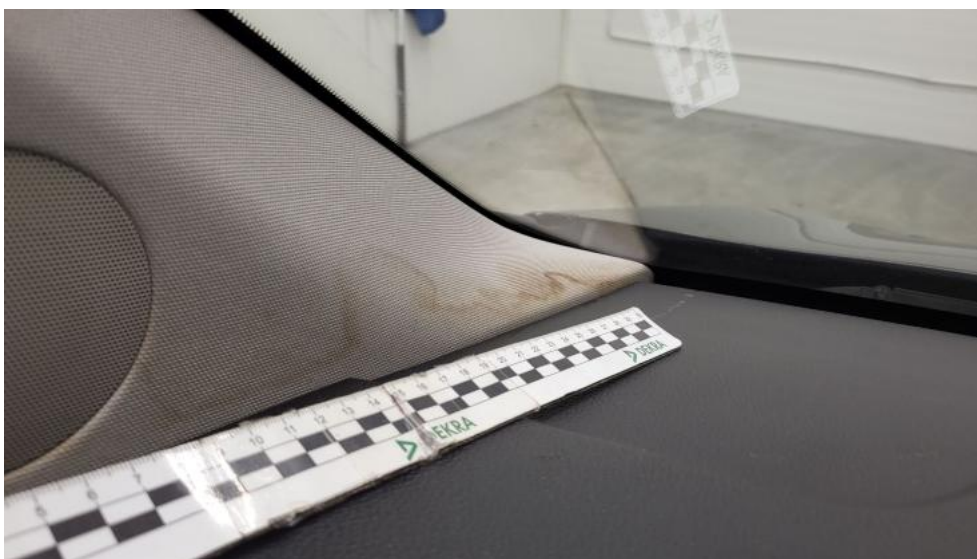


**Photo 87.**  
Podsufitka - Inne 2



**Photo 88.**  
Podsufitka() - Inne 3

PHOTOGRAPHIC DOCUMENTATION



**Photo 89.**

Wykładzina(y) słupka przedniego L - Inne 1



**Photo 90.**

Wykładzina(y) słupka przedniego L - Inne 2

PHOTOGRAPHIC DOCUMENTATION



**Photo 91.**

Wykładzina(y) słupka przedniego P - Inne 1