

Nr zlecenia: 139/30/01/2026/PKO LEASING REMARKETING

z dnia: 30.01.2026

Zleceniodawca:

PKO Leasing
 wi tokrzyska 36
 00-116 Warszawa

Rzeczoznawca:

Adam Regulski/zatw. Pion Weryfikacyjny eRzeczoznawcy



WYCENA WARTO CI

Zadanie: Ocena stanu technicznego i określenie wartości rynkowej pojazdu

DANE IDENTYFIKACYJNE POJAZDU

Dane: [D] II-2026

Rodzaj pojazdu: Samochód ci	arowy do 3.5t	VIN: VF1RDB00973729371
Marka: RENAULT		Nr rejestracyjny: PY9808G
Model pojazdu: Master 2.0 dCi MR`24 E6e 3.5t		Nr Info-Ekspert: 031-11375
Wersja: L3 Extra		Rok produkcji: 2025

Wskazanie drogomierza	19551 km
Data pierwszej rejestracji	21.03.2025
Data wa no ci badania technicznego	21.03.2028
Rodzaj zabudowy	skrzyniowa z opo cz
Rodzaj kabiny	krótka
Dop. masa całk. / Ładowno	3500 kg / 835 kg
Liczba osi / Rodzaj nap du / Skrzynia biegów	2 / przedni (4x2) / manualna
Rozstaw osi	4215 mm
Oznaczenie silnika	Blue dCi 170
Jednostka nap dowa	z zapłonem samoczynnym
Pojemno / Moc silnika	1998 ccm / 125kW (170KM)
Liczba cylindrów / Układ cylindrów	4 / rz dowy
Norma spalin	E6e
Kolor powłoki lakierowej, (rodzaj lakieru)	Biały 2-warstwowy typu uni

WYPOSA ENIE STANDARDOWE

L.p.	Nazwa elementu wyposażenia	L.p.	Nazwa elementu wyposażenia
1	ABS - system zapobiegający blokowaniu kół	14	System kontroli ciśnienia w oponach
2	Czujniki parkowania - tył	15	System multimedialny openR link 10" z bezprzewodową replikacją smartfona
3	Fotel pasażera podwójny-mobilne biuro	16	System ostrzegania o zmniejszeniu kierunku jazdy
4	Klimatyzacja	17	System rozpoznawania znaków drogowych
5	Kolumna kierownicy regulowana	18	System utrzymania pasa ruchu
6	Koło zapasowe pełnowymiarowe	19	Szyby przednie regulowane elektrycznie z

7	Kołpaki kół "Vango"	20	wł cznikiem impulsowym wiatła do jazdy dziennej LED
8	Lusterko Wide View	21	Tapicerka materiałowa "Upper"
9	Ostona silnika stalowa	22	Tarcze kół stalowe 16"
10	Poduszka powietrzna kierowcy	23	Wykończenie deski rozdzielczej Titane
11	Regulator i ogranicznik prędkości	24	Zamek centralny
12	System E-Call	25	Zestaw wskaźników 3,5" TFT
13	System hamowania awaryjnego		

L.p. Nazwa pakietu / elementu pakietu wyposażenia standardowego

- 1 Czujnik deszczu i zmierzchu
Wycieraczki z czujnikiem deszczu
wiałła mijania włączane automatycznie
- 2 Fotel kierowcy z podłokietnikiem z regulacją wysokości i z regulacją lędźwi
Fotel kierowcy z regulacją odcinka lędźwiowego
Podłokietnik fotela kierowcy
- 3 Lusterka zewnętrzne trznie podgrzewane i regulowane elektrycznie
Lusterka zewnętrzne trznie regulowane elektrycznie
Lusterka zewnętrzne trznie podgrzewane elektrycznie

WYPOSAŻENIE DODATKOWE**L.p. Nazwa elementu wyposażenia**

- 1 Kamera cofania
- 2 Lakier biały
- 3 +Ogrzewanie niezależne
- 4 +Zawieszenie osi tylnej pneumatyczne

OPIS ZAMONTOWANEGO W POJEŻDŻENIU OGUMIENIA

Koło	Marka, typ	Bieżnik [mm]
Przednie lewe:	*GOODYEAR 205/75 R16C 113/111R EFFICIENTGRIP CARGO 2	6,0
Przednie prawe:	*GOODYEAR 205/75 R16C 113/111R EFFICIENTGRIP CARGO 2	6,4
Tylne lewe:	*GOODYEAR 205/75 R16C 113/111R EFFICIENTGRIP CARGO 2	7,7
Tylne prawe:	*GOODYEAR 205/75 R16C 113/111R EFFICIENTGRIP CARGO 2	7,2

KOREKTY WARTOŚCI POJAZDU

KOREKTA ZA PIERWSZĄ REJESTRACJĘ	(-)
KOREKTA ZA ZMIANĘ WYPOSAŻENIA KABINY KIEROWCY	(+)
KOREKTA ZA ZMIANĘ PARAMETRÓW ZABUDOWY	(+)
WARTOŚĆ WINDY ZAŁADOWCZEJ	(+)
KOREKTA ZA WYPOSAŻENIE	(+)
KOREKTA ZA PRZEBIEG	(+)
KOREKTY RÓŻNE:	
Stan utrzymania i dbałość o pojazd	(-)
KOREKTY RÓŻNE RAZEM	(-)
KOREKTA ZA OGUMIENIE	(-)

UWAGI RZECZOZNAWCY DOTYCZĄCE WYCENY

Dokonano sprawdzenia historii pojazdu w bazie CEPiK.

Pojazd wyposażony w zabudowę skrzyniową z opozą oraz zabudowę sypialni górnej.

Pojazd wyposażony w windę załadowczą B.A.R.

- udźwig: 750 kg

Wykonano symulację pracy bez obciążenia - brak uwag.

Brak informacji o wynikach badania UDT.

Istnieje możliwość wykrycia wad i niesprawności w warunkach roboczych pod obciążeniem.

Wartość dodatkowego wyposażenia została uwzględniona w wycenie pojazdu.

Wymiary przestrzeni ładunkowej:

Długo - 4,50 m

Szeroko - 2,20 m

Wysoko - 2,30 m

Uwaga:

Rzeczoznawca dokonał oględzin pojazdu w warunkach parkingowych, co mogło ograniczyć pełną ocenę jego stanu technicznego. Dodatkowo, jazda próbna została przeprowadzona w warunkach parkingowych, z niewielką prędkością, co może nie odzwierciedlać pełnych warunków eksploatacyjnych. Istnieje możliwość, że w innych okolicznościach ujawnią się dodatkowe uszkodzenia lub usterki, których nie można było wykryć podczas obecnych oględzin.

Zalecamy zatem skorzystanie z możliwości oględzin pojazdu we własnym zakresie lub w Autoryzowanej Stacji Obsługi danej marki, co pozwoli na pełniejszą weryfikację stanu technicznego pojazdu przed udziałem w aukcji.

Nie udostępniono specyfikacji wyposażenia fabrycznego wycenianego pojazdu.

Mając na uwadze powyższe wyposażenie zostało ustalone na podstawie oględzin z natury. Aby ustalić specyfikację fabryczną wyposażenia należy zwrócić się do dealera. Nie można wykluczyć, że mogą wystąpić różnice w wyposażeniu.

Oględziny wykonywał: Sebastian Konopik

Wycenę wykonał: Adam Regulski

OPIS STANU TECHNICZNEGO ZESPOŁÓW POJAZDU

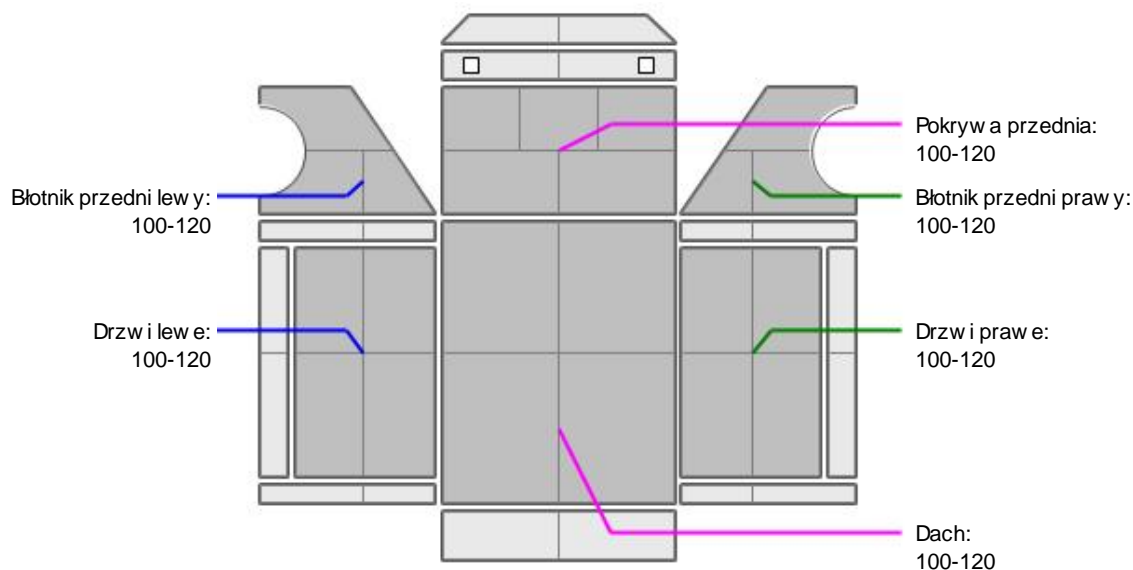
**KABINA KIEROWCY - Szkielet i poszycia zewnętrzne**

L.p.	Nazwa elementu	L / P	Rodzaj uszkodzenia	Opis	Fot. nr
1	Próg	P	Zarysowania powłoki lakierowej		

Pojazd pokryty okleinami reklamowymi - możliwość wykrycia dodatkowych uszkodzeń po rozklejeniu. Na pozostałych elementach obłachowania bryły nadwozia stwierdzono również typowe dla jego okresu eksploatacji uszkodzenia powłoki lakierowej (zarysowania, odpryski, itp.). Szczegółowy stan pojazdu zobrazowany w dokumentacji zdjęciowej.



KABINA KIEROWCY – Opis powłoki lakierowej



L.p.	Nazwa elementu	L / P	Grubość powłoki [μm]	Opis
1	Pokrywa przednia		100-120	
2	Dach		100-120	
3	Błotnik przedni	L	100-120	
4	Drzwi	L	100-120	
5	Błotnik przedni	P	100-120	
6	Drzwi	P	100-120	

Podane przedziały grubości powłoki lakierowej poszczególnych elementów dotyczą wyłącznie punktów pomiarowych, tj. trzech wybranych miejsc na danym elemencie nadwozia. Nie oznacza to, że w pozostałych obszarach danego elementu grubość powłoki jest jednakoowa ani że nie może wykraczać poza wskazane zakresy. Pomiary wykonano urządzeniem budowlanym w posiadaniu rzeczoznawcy. Pomiar wykonany innym przyrządem może się różnić.



WYPOSAŻENIE ZEWNĘTRZNE

L.p.	Nazwa elementu	L / P	Rodzaj uszkodzenia	Opis	Fot. nr
1	Obudowa lusterka bocznego	P	Zarysowana		



KABINA KIEROWCY – Wyposażenie wewnętrzne

Wnętrze pojazdu nosi typowe dla jego okresu eksploatacji zabrudzenia oraz zużycie wszystkich elementów.

**NADWOZIE ŁADUNKOWE**

Wn trze przestrzeni ładunkowej: zarysowania, wgniecenia

JAZDA KONTROLNA

1	Głó no pracy silnika	BEZ UWAG
2	Praca układu kierowniczego	BEZ UWAG
3	Głó no (stuki) zawieszenia	BEZ UWAG
4	Zmiana biegów, działanie sprz gła	BEZ UWAG
5	Skuteczno hamulca zasadniczego	BEZ UWAG

Próba ruchowa przeprowadzona na niewielkim dystansie, na zimnym silniku, w warunkach parkingowych, z pr dko ci do 15 km/h.

DOKUMENTY I KOMPLETACJA POJAZDU

1	Kluczyki (ilo sztuki)	okazano 2szt.
2	Dowód rejestracyjny	TAK

POZOSTAŁE INFORMACJE**1 Pochodzenie pojazdu**

Krajowy

2 Badanie poprawno ci numerów identyfikacyjnych

Numer VIN wybity na karoserii oraz numer VIN tabliczki znamionowej zgodny z DR.

3 Weryfikacja odczytanego stanu drogomierza

Odczytany z licznika.

Zastrze enia ograniczaj ce opini .

ü Zawarte w niniejszej Wycenie/Raporcie informacje (w tym dotycz ce wyposa enia) słu jedynie ogólnym celom informacyjnym. Wycena/Raport nie mo e by zatem traktowana jako oferta w rozumieniu przepisów Kodeksu Cywilnego oraz opisu towaru ani zapewnienia w rozumieniu art. 4 Ustawy z dnia 27 lipca 2002 roku o szczególnych warunkach sprzeda y konsumenckiej.

ü Wycena/Raport została sporz dzona w celu ustalenia istnienia albo nieistnienia uszkodze nieakceptowalnych po zako czeniu umowy korzystania z samochodu lub innych okoliczno ci uzgodnionych w zleceniu. Wycena/Raport nie obejmuje typowych uszkodze wynikaj cych z eksploatacji samochodu oraz jego standardowego zu ycia.

ü Je li chcesz traktowa ten dokument jako ródło wiedzy o samochodzie przy jego zakupie, czynisz to na własn odpowiedzialno . eRzecznawcy sp.j. nie ponosi odpowiedzialno ci za takie u ycie tej Wyceny/Raporu

ü Niniejsza wycena słu y wył cznie do oszacowania warto ci rynkowej przedmiotu wyceny i nie mo e by wykorzystywana do adnego innego celu, ni wymieniony powy ej. W szczególno ci wycena nie mo e stanowi podstawy do oceny cech i stanu wycenianego obiektu przy jego zakupie.

ü Rzecznawca nie bierze na siebie odpowiedzialno ci za wady ukryte (prawne i fizyczne) oraz ewentualne skutki wynikaj ce z dalszego u ytkowania przedmiotu wyceny, a tak e za skutki wykorzystania samej wyceny.

ü Powy sza wycena nie jest ekspertyz stanu technicznego przedmiotu wyceny i za tak nie mo e by uznawana, w szczególno ci nie mo e by traktowana jako gwarancja sprzeda y przedmiotu wyceny za oszacowan warto .

ü Wycen przeprowadzono w oparciu o dostarczon dokumentacj oraz badanie organoleptyczne wycenianego obiektu. Nie prowadzono bada diagnostycznych oraz weryfikacji warsztatowej przedmiotu wyceny.

ü Nie stwierdzono dodatkowych niesprawno ci i/lub uszkodze i/lub braków w zakresie mo liwym do ustalenia w warunkach ogl dzin tj. bez: dost pu do spodu pojazdu, specjalistycznego sprz tu diagnostycznego, jazdy próbnej wykonanej w warunkach drogowych z obci eniem.

ü Rzecznawca podczas ogl dzin poza warsztatem nie jest w stanie stwierdzi wypadkowej przeszło ci pojazdu. W przypadku podwy szonych warto ci pomiarów powłoki lakierowej, konieczna jest ekspertyza w warunkach warsztatowych.

- ü Rok produkcji pojazdu - nie weryfikowano. Przyj to w oparciu o dane przekazane przez Zleceniodawc .
- ü Niniejsza wycena nie mo e by publikowana w cało ci w jakimkolwiek dokumencie bez zgody wykonawców i bez uzgodnienia z nimi formy i tre ci takiej publikacji. Zakaz publikacji nie dotyczy posługiwania si wycen w umowach cywilno-prawnych zawieranych przez zleceniodawc i dotycz cych przedmiotu
- ü Przed odbiorem pojazdu, kupuj cy zobowi zany jest do konfrontacji rzeczywistego stanu z informacjami zawartymi w wycenie. Odbiór przedmiotu jest równoznaczny ze zrzeczeniem si wszelkich roszcze , co do stanu technicznego.
- ü Nie badano poprawno ci i/lub budowy numerów identyfikacyjnych/seryjnych obiektu oraz nie weryfikowano prawdziwo ci danych obiektu.
- ü Niniejsza wycena nie mo e by traktowana jako gwarancja sprzeda y przedmiotu wyceny za oszacowan warto .
- ü W przypadku ujawnienia dodatkowych informacji dotycz cych przedmiotowego pojazdu, niedost pnych w czasie wykonywania niniejszej opinii, zaprezentowane stanowisko mo e ulec zmianie.
- ü W opinii zało ono, e nie wykryto adnych faktów, które mogłyby istotnie wpływa na warto wycenionego pojazdu, je li w opisie pojazdu nie widnieje inaczej.
- ü Rzeczoznawca nie ponosi odpowiedzialno ci za ewentualne bł dy wynikaj ce z przedstawionych informacji otrzymanych od u ytkownika/sprzedawcy/zamawiaj cego wycen , je li brak podstaw do kwestionowania ich zgodno ci ze stanem rzeczywistym lub te ustalenie stanu rzeczywistego przez rzeczoznawc było niemo liwe lub znacznie utrudnione.
- ü Wyposa enie standardowe wg. Info - Ekspert. Rzeczoznawca nie ponosi odpowiedzialno ci za ewentualne bł dy programu. Lista wyposa enia w wycenie ma charakter pogl dowy i nie potwierdza kompletno ci. Aby ustali specyfikacje fabryczn wyposa enia nale y zwróci si do dealera.
- ü W warunkach, w jakich przeprowadzono ogl dziny rzeczoznawca nie miał mo liwo ci zweryfikowania poprawno ci działania całego wyposa enia.
- ü Opis stanu technicznego pojazdu jest wa ny na dzie ogl dzin. Rzeczoznawca nie bierze odpowiedzialno ci za zmiany stanu pojazdu wynikaj ce z dalszej eksploatacji lub postoju (np. uszkodzenie akumulatora, powi kszenie lub powstanie ognisk korozji, uszkodzenie układu hamulcowego, itp.) – zaleca si sprawdzenie daty wyceny
- ü Je eli elementy jednostki nap dowej, układu przeniesienia nap du itp., s rozmontowane, rzeczoznawca nie weryfikuje kompletno ci poszczególnych układów. Mo liwo wyst pienia braków w kompletacji (np. ze wzgl du na wykorzystanie unieruchomionego pojazdu jako „dawcy cz ci”).
- ü Nie weryfikowano odczytanego stanu drogomierza z zapisami w urz dzeniach elektronicznych pojazdu. Rzeczoznawca nie dokonuje oceny autentyczno ci przebiegu.
- ü W przypadku pojazdów z niesprawnym akumulatorem lub bez niego - podł czenie sprawnego akumulatora nie gwarantuje sprawno ci technicznej pojazdu. W zwi zku z tym przyjmuje si i stan techniczny pojazdu jest nieznany, istnieje ryzyko ujawnienia wad ukrytych i dodatkowych uszkodze .
- ü Nie weryfikowano gwarancji, statusu pakietów serwisowych i kompletno ci w zakresie osprz tu dodatkowego, z którym przedmiot był zamówiony.

Dokument wystawiony elektronicznie, wa ny bez podpisu

DOKUMENTACJA FOTOGRAFICZNA



Fot. nr 1



Fot. nr 2



Fot. nr 3



Fot. nr 4



Fot. nr 5



Fot. nr 6



Fot. nr 7



Fot. nr 8



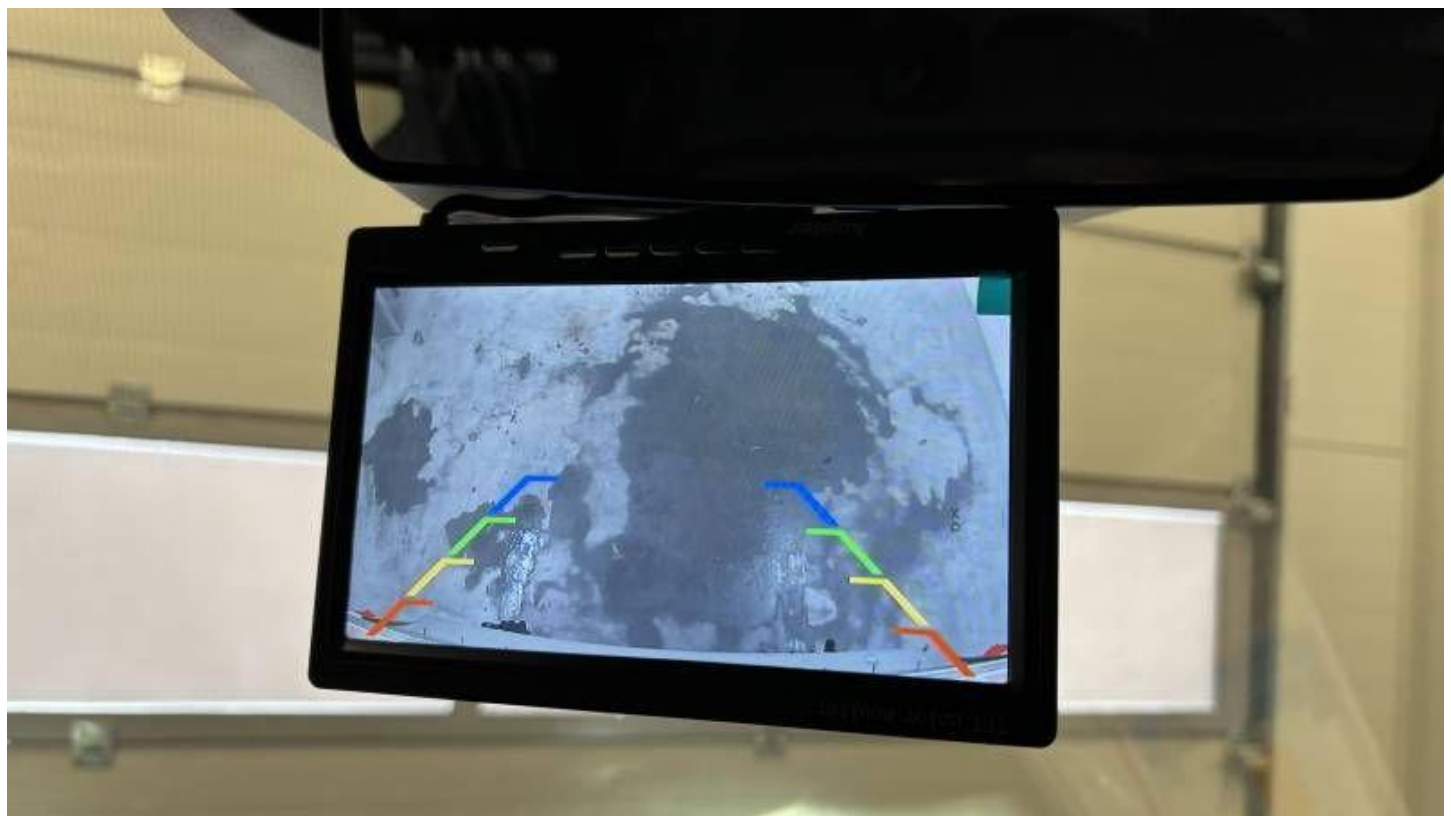
Fot. nr 9



Fot. nr 10



Fot. nr 11



Fot. nr 12



Fot. nr 13



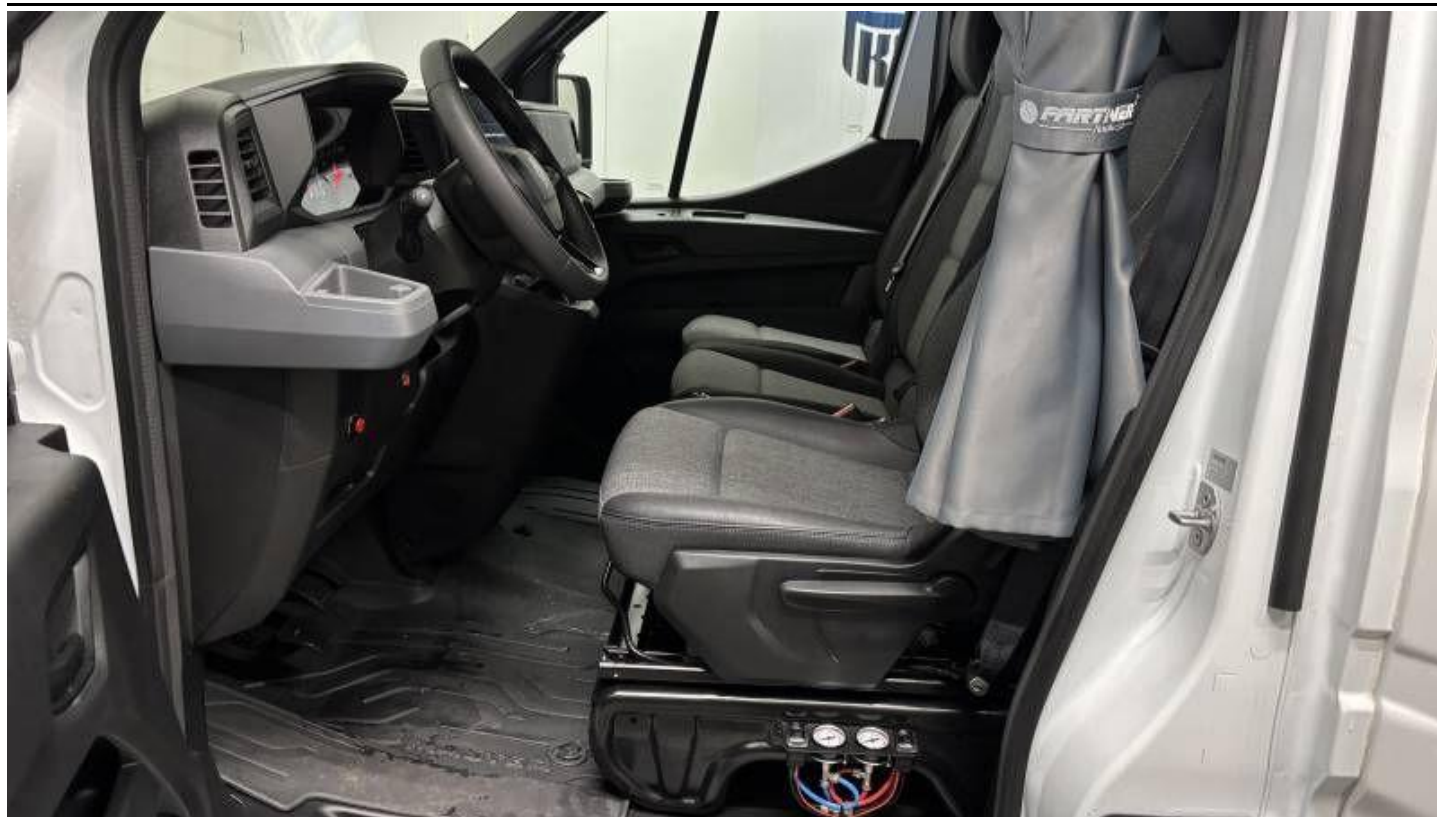
Fot. nr 14



Fot. nr 15



Fot. nr 16



Fot. nr 17



Fot. nr 18



Fot. nr 19



Fot. nr 20



Fot. nr 21



Fot. nr 22



Fot. nr 23



Fot. nr 24



Fot. nr 25



Fot. nr 26



Fot. nr 27



Fot. nr 28



Fot. nr 29



Fot. nr 30



Fot. nr 31



Fot. nr 32



Fot. nr 33



Fot. nr 34



Fot. nr 35



Fot. nr 36



Fot. nr 37



Fot. nr 38



Fot. nr 39



Fot. nr 40



Fot. nr 41



Fot. nr 42



Fot. nr 43



Fot. nr 44



Fot. nr 45



Fot. nr 46



Fot. nr 47



Fot. nr 48



Fot. nr 49

Dokument wystawiony elektronicznie, waży bez podpisu