

Nr zlecenia: 56/28/10/2024/PKO LEASING REMARKETING

z dnia: 2024/10/28

**Zleceniodawca:**

PKO Leasing  
 wi tokrzyska 36  
 00-116 Warszawa

**Rzeczoznawca:**

in . Artur Kaw cki/zatw. Pion Weryfikacyjny eRzeczoznawcy



## WYCENA WARTO CI

Zadanie: Ocena stanu technicznego i okre lenie warto ci rynkowej pojazdu

DANE IDENTYFIKACYJNE POJAZDU		Dane: [D] X-2025
Rodzaj pojazdu:	Samochód ci arowy do 3.5t	VIN: <b>WF03XXTTG3KE42304</b>
Marka:	<b>FORD</b>	Nr rejestracyjny: <b>WR571HX</b>
Model pojazdu:	<b>FT Custom 310 2.0 TDCi MR`18 E6.2 3.1t</b>	Nr Info-Ekspert: <b>011-10871</b>
Wersja:	<b>L2 Tourneo Titanium</b>	Rok produkcji: <b>2019</b>
Wskażanie drogomierza	44807 km	
Data pierwszej rejestracji	2019/08/21	
Data wa no ci badania technicznego	2026/09/11	
Opis rodzaju pojazdu	Samochód osobowy	
Rodzaj nadwozia	mikrobus 5 drzwiowy 8 osobowy	
Dop. masa całk.	3140 kg	
Liczba osi / Rodzaj nap du / Skrzynia biegów	2 / przedni (4x2) / automatyczna	
Rozstaw osi	3300 mm	
Jednostka nap dowa	z zapłonem samoczynnym	
Pojemno / Moc silnika	1996 ccm / 125kW (170KM)	
Doładowanie	Turbosp. z chłodn. powietrza	
Liczba cylindrów / Układ cylindrów	4 / rz dowy	
Norma spalin	E6.2	
Kolor powłoki lakierowej, (rodzaj lakieru)	Pomara czowy 2-warstwowy z efektem metalicznym	

### WYPOSA ENIE STANDARDOWE

L.p. Nazwa elementu wyposażenia	L.p. Nazwa elementu wyposażenia
1 Autoalarm	24 Rolety p/słoneczne II rz du siedze
2 Czujniki parkowania	25 Stopnie boczne przy drzwiach przesuwnych
3 Drzwi boczne lewe przesuwne przeszklone	26 System kontroli ci nienia w oponach
4 D wignia zmiany biegów pokryta skór	27 System kontroli trakcji ESC
5 Fartuchy p/błotne przednie	28 System ostrzegania o hamowaniu awaryjnym

		EBW	
6	Fartuchy p/błotne tylne	29	System Start/Stop
7	Fotel kierowcy z reg. przesuwu, pochylenia oparcia, siedziska, wysoko ci oraz podp. odc. l d w. z podłokiet, podgrzewany	30	System ułatwiaj cy ruszanie na wzniesieniu HSA
8	Fotel pasa era z regulacj w 4 kierunkach oraz podp. odcinka l d w. z podłokiet, podgrzewany	31	System wspomagania nagłego hamowania EBA
9	Fotele tylne – drugi rz d - trzy indywidualne fotele, składane i wyjmowane	32	Szyba przednia ogrzewana
10	Fotele tylne – trzeci rz d - trzy indywidualne fotele, składane i wyjmowane	33	Szyba tylna ogrzewana
11	Gniazdo 12V w przedziale ładunkowym	34	Szyby przednie regulowane elektrycznie
12	Immobilizer	35	Szyby tylne przyciemniane
13	Kierownica pokryta skór	36	Szyby w II rz dzie uchylne
14	Klamki zewn trzne w kolorze nadwozia	37	Szyby w III rz dzie stałe
15	Klimatyzacja podwójna	38	wiatła do jazdy dziennej LED
16	Kolumna kierownicy regulowana	39	Tarcze kół aluminiowe 17"
17	Koło zapasowe dojazdowe	40	Tempomat
18	Komputer pokładowy	41	Wycieraczka szyby tylnej
19	Listwy boczne w kolorze nadwozia	42	Wykładzina podłogowa dywanowa
20	Lusterka zewn trzne w kolorze nadwozia	43	Zamek centralny zdalnie sterowany
21	Ośłona chłodnicy z chromowanym wyko czeniem	44	Zderzak przedni w kolorze nadwozia
22	Poduszka powietrzna kierowcy	45	Zderzak tylny w kolorze nadwozia
23	Poduszka powietrzna pasa era		

#### L.p. Nazwa pakietu / elementu pakietu wyposażenia standardowego

- 1 ABS + EBD - system dystrybucji siły hamowania  
ABS - system zapobiegaj cy blokowaniu kół  
System dystrybucji siły hamowania elektroniczny EBD
- 2 Drzwi tyłu nadwozia podnoszone + szyba ogrzewana + wycieraczka  
Szyba tylna ogrzewana  
Wycieraczka szyby tylnej  
Drzwi tyłu nadwozia podnoszone
- 3 Lusterka zewn trzne podgrzewane, regulowane i składane elektrycznie  
Lusterka zewn trzne składane elektrycznie  
Lusterka zewn trzne regulowane elektrycznie  
Lusterka zewn trzne podgrzewane elektrycznie
- 4 Pakiet poprawiaj cy widoczno II  
Szyba przednia ogrzewana  
Lusterka zewn trzne regulowane elektrycznie  
wiatła p/mgielne przednie  
Lusterka zewn trzne podgrzewane elektrycznie  
Wycieraczki z czujnikiem deszczu  
wiatła mijania wł czane automatycznie  
Wska nik poziomu płynu do spryskiwaczy
- 5 Poduszki powietrzne boczne przednie + kurtyny powietrzne  
Poduszki powietrzne boczne przednie  
Kurtyny powietrzne boczne
- 6 Reflektory halogenowe projekcyjne, wiatła do jazdy dziennej LED, wiatła p/mgielne z do wietlaniem łuków  
wiatła p/mgielne przednie  
wiatła do jazdy dziennej LED  
System do wietlania zakr tów  
Reflektory halogenowe projekcyjne
- 7 System Ford SYNC 3  
Sterowanie głosem systemu audio  
Zestaw gło nomówi cy "Bluetooth"  
Zł cze "iPod"  
Zł cze "AUX"  
Zł cze kart SD  
Funkcja wzywania pomocy  
Wy wietlacz 8" dotykowy  
Zł cze USB 2 szt.
- 8 Wycieraczki z czujnikiem deszczu - pakiet  
Wycieraczki z czujnikiem deszczu  
wiatła mijania wł czane automatycznie

## WYPOSA ENIE DODATKOWE

### L.p. Nazwa elementu wyposażenia

- 1 Kamera cofania
- 2 Lakier metalizowany Orange Glow
- 3 Tempomat Inteligentny z systemem Pre-Collision Assist  
System ostrzegający przed zjechaniem z pasa ruchu  
System rozpoznawania znaków drogowych  
System monitorowania koncentracji kierowcy

## OPIS ZAMONTOWANEGO W POJE DZIE OGUMIENIA

Koło	Marka, typ	Bieżnik [mm]
Przednie lewe:	MICHELIN 225/55 R17 101W XL PRIMACY 4 TL	4,5
Przednie prawe:	MICHELIN 225/55 R17 101W XL PRIMACY 4 TL	4,5
Tylne lewe:	CONTINENTAL 235/55 R17 103W XL PREMIUM CONTACT 5 TL	6,0
Tylne prawe:	CONTINENTAL 235/55 R17 103W XL PREMIUM CONTACT 5 TL	5,0

## KOREKTY WARTO CI POJAZDU

KOREKTA ZA PIERWSZ REJESTRACJ	( + )
KOREKTA ZA WYPOSA ENIE	( + )
KOREKTA ZA PRZEBIEG	( + )
KOREKTY RÓ NE:	
Stan utrzymania i dbałość o pojazd	( - )
Weryfikacja uszkodzeń mechanicznych	( - )
Weryfikacja komunikatów komp. pokł.	( - )
Brakujące wyposażenie	( - )
KOREKTY RÓ NE RAZEM	( - )
KOREKTA ZA OGUMIENIE	( - )

## UWAGI RZECZOZNAWCY DOTYCZ CE WYCENY

Dokonano sprawdzenia historii pojazdu w bazie CEPIK.

Pojazd po długotrwałym postoju.

Wartość bazowa ustalona na podstawie ofert sprzedaży na pojazdy podobne, uwzględniając stan utrzymania wycenianego pojazdu.

Uwaga:

Rzeczoznawca dokonał oględzin pojazdu w warunkach parkingowych, co mogło ograniczyć pełną ocenę jego stanu technicznego. Dodatkowo, jeżeli jazda próbna została przeprowadzona (informacje w treści raportu), to wykonano ją w warunkach parkingowych, z niewielką prędkością, co może nie odzwierciedlać pełnych warunków eksploatacyjnych. Istnieje możliwość, że w innych okolicznościach ujawnią się dodatkowe uszkodzenia lub usterki, których nie mogło być wykrytych podczas obecnych oględzin.

Zalecamy zatem skorzystanie z możliwości oględzin pojazdu we własnym zakresie lub w Autoryzowanej Stacji Obsługi danej marki, co pozwoli na pełniejszą weryfikację stanu technicznego pojazdu przed udziałem w aukcji.

## OPIS STANU TECHNICZNEGO ZESPOŁÓW POJAZDU



### NADWOZIE - Szkielet i poszycia zewn trzne

L.p.	Nazwa elementu	L / P	Rodzaj uszkodzenia	Opis	Fot. nr
1	Pokrywa przednia		Odpryski powłoki lakierowej		
2	Drzwi boczne przednie	L	Odpryski, zarysowania powłoki lakierowej		
3	Drzwi boczne przednie	P	Odpryski powłoki lakierowej		
4	Drzwi boczne tylne	L	Odpryski powłoki lakierowej		
5	Drzwi boczne tylne	P	Odpryski powłoki lakierowej		
6	Drzwi tyłu nadwozia		Odpryski powłoki lakierowej		

Na pozostałych elementach oblachowania bryły nadwozia stwierdzono równie typowe dla jego okresu eksploatacji uszkodzenia powłoki lakierowej (zarysowania, odpryski, itp.)



### NADWOZIE – Opis powłoki lakierowej

L.p.	Nazwa elementu	L / P	Grubo powłoki [µm]	Opis
1	Pokrywa przednia		80-120 µm	
2	Błotnik przedni	L	80-120 µm	
3	Drzwi przednie	L	80-120 µm	
4	Drzwi tylne	L	80-120 µm	
5	Błotnik tylny	L	80-120 µm	
6	Błotnik przedni	P	80-120 µm	
7	Drzwi przednie	P	80-120 µm	
8	Drzwi tylne	P	80-120 µm	
9	Błotnik tylny	P	80-120 µm	
10	Pokrywa (drzwi) tyłu nadwozia		80-120 µm	

Podane przedziały grubo ci powłoki lakierowej, dotycz punktów pomiarowych. Nie mog by traktowane jako gwarancja, e grubo powłoki lakierowej w innych punktach nie wykracza poza te przedziały. Pomiar powłoki lakierowej został wykonany urz dzeniem b d cym w posiadaniu rzeczoznawcy. Pomiar wykonany innym przyrz dem mo e si ró ni .



### WYPOSA ENIE ZEWN TRZNE

L.p.	Nazwa elementu	L / P	Rodzaj uszkodzenia	Opis	Fot. nr
1	Zderzak przedni		Zarysowany		
2	Zderzak tylny		Odpryski powłoki lakierowej		



### NADWOZIE – Wyposa enie wewn trzne

L.p.	Nazwa elementu	L / P	Rodzaj uszkodzenia	Opis	Fot. nr
1	Fotel przedni	P	Przepalone miejscowo poszycie		
2	Fotele 2-rz du		Brak		
3	Fotele 3-rz du		Brak		

Wn trze pojazdu nosi typowe dla jego okresu eksploatacji zabrudzenia oraz zu ycie wszystkich elementów.

**JAZDA KONTROLNA**

1	Gło no pracy silnika	BEZ UWAG
2	Przyspieszenia pojazdu	BEZ UWAG
3	Praca układu kierowniczego	BEZ UWAG
4	Gło no (stuki) zawieszenia	BEZ UWAG
5	Zmiana biegów, działanie sprz gła	BEZ UWAG
6	Gło no skrzyni biegów / bloku nap dowego	BEZ UWAG
7	Skuteczno hamulca zasadniczego	BEZ UWAG
8	Skuteczno hamulca pomocniczego	BEZ UWAG

Utrudniony pierwszy rozruch, po kilku próbach silnik uruchomił si . Nast pne próby uruchomienia silnika prawidłowe.

Próba ruchowa przeprowadzona na niewielkim dystansie, na zimnym silniku, w warunkach parkingowych, z pr dko ci do 15 km/h.

Komunikat komputera pokładowego:

- niski poziom AdBlue, zasi g 1174km, uzupełnij wkrótce,
  - niski poziom ci nienia opon,
  - wymiana oleju konieczna,
- Konieczna weryfikacja w warunkach serwisowych.

**DOKUMENTY I KOMPLETACJA POJAZDU**

1	Kluczyki (ilo sztuk)	2 szt.
2	Dowód rejestracyjny	Do ogl dzin okazano tymczasowy dowód rejestracyjny.
3	Ga nica	TAK
4	Trójk t ostrzegawczy	TAK

**POZOSTAŁE INFORMACJE**

- 1 Pochodzenie pojazdu**  
Salon Polska
- 2 Badanie poprawno ci numerów identyfikacyjnych**  
Numer VIN wybity na ramie pojazdu zgodny z DR
- 3 Weryfikacja odczytanego stanu drogomierza**  
Odczytany z licznika

## Zastrzeżenia ograniczające opinię.

Ü Zawarte w niniejszej Ocenie/Raporcie informacje (w tym dotyczące wyposażenia) służą jedynie ogólnym celom informacyjnym. Ocena/Raport nie może być zatem traktowana jako oferta w rozumieniu przepisów Kodeksu Cywilnego oraz opisu towaru ani zapewnienia w rozumieniu art. 4 Ustawy z dnia 27 lipca 2002 roku o szczególnych warunkach sprzedaży konsumenckiej.

Ü Ocena/Raport została sporządzona w celu ustalenia istnienia albo nieistnienia uszkodzeń nieakceptowalnych po zakończeniu umowy korzystania z samochodu lub innych okoliczności uzgodnionych w zleceniu. Ocena/Raport nie obejmuje typowych uszkodzeń wynikających z eksploatacji samochodu oraz jego standardowego zużycia.

Ü Jeżeli chcesz traktować ten dokument jako źródło wiedzy o samochodzie przy jego zakupie, czynisz to na własną odpowiedzialność. Rzeczoznawca sp.j. nie ponosi odpowiedzialności za takie użycie tej Oceny/Raporu.

Ü Niniejsza wycena służy wyłącznie do oszacowania wartości rynkowej przedmiotu wyceny i nie może być wykorzystywana do żadnego innego celu, ni wymienionego powyżej. W szczególności wycena nie może stanowić podstawy do oceny cech i stanu wycenianego obiektu przy jego zakupie.

Ü Rzeczoznawca nie bierze na siebie odpowiedzialności za wady ukryte (prawne i fizyczne) oraz ewentualne skutki wynikające z dalszego użytkowania przedmiotu wyceny, a także za skutki wykorzystania samej wyceny.

Ü Powyższa wycena nie jest ekspertyzą stanu technicznego przedmiotu wyceny i za taką nie może być uznawana, w szczególności nie może być traktowana jako gwarancja sprzedaży przedmiotu wyceny za oszacowaną wartość.

Ü Wycenę przeprowadzono w oparciu o dostarczoną dokumentację oraz badanie organoleptyczne wycenianego obiektu. Nie prowadzono badań diagnostycznych oraz weryfikacji warsztatowej przedmiotu wyceny.

Ü Nie stwierdzono dodatkowych niesprawności i/lub uszkodzeń i/lub braków w zakresie możliwym do ustalenia w warunkach oględzin tj. bez dostępu do spodu pojazdu, specjalistycznego sprzętu diagnostycznego, jazdy próbnej wykonanej w warunkach drogowych z obciążeniem.

Ü Rzeczoznawca podczas oględzin poza warszatem nie jest w stanie stwierdzić wypadkowej przeszłości pojazdu. W przypadku podwyższonych wartości pomiarów powłoki lakierowej, konieczna jest ekspertyza w warunkach warsztatowych.

Ü Rok produkcji pojazdu - nie weryfikowano. Przyjeto w oparciu o dane przekazane przez Zleceniodawcę.

Ü Niniejsza wycena nie może być publikowana w całości w jakimkolwiek dokumencie bez zgody wykonawców i bez uzgodnienia z nimi formy i treści takiej publikacji. Zakaz publikacji nie dotyczy posługiwania się wyceną w umowach cywilno-prawnych zawieranych przez zleceniodawcę i dotyczących przedmiotu.

Ü Przed odbiorem pojazdu, kupujący zobowiązany jest do konfrontacji rzeczywistego stanu z informacjami zawartymi w wycenie. Odbiór przedmiotu jest równoznaczny ze zrzeczeniem się wszelkich roszczeń, co do stanu technicznego.

Ü Nie badano poprawności i/lub budowy numerów identyfikacyjnych/seryjnych obiektu oraz nie weryfikowano prawdziwości danych obiektu.

Ü Niniejsza wycena nie może być traktowana jako gwarancja sprzedaży przedmiotu wyceny za oszacowaną wartość.

Ü W przypadku ujawnienia dodatkowych informacji dotyczących przedmiotowego pojazdu, niedostępnych w czasie wykonywania niniejszej opinii, zaprezentowane stanowisko może ulec zmianie.

Ü W opinii załoono, że nie wykryto żadnych faktów, które mogłyby istotnie wpływać na wartość wycenionego pojazdu, jeżeli w opisie pojazdu nie widnieje inaczej.

Ü Rzeczoznawca nie ponosi odpowiedzialności za ewentualne błędy wynikające z przedstawionych informacji otrzymanych od użytkownika/sprzedawcy/zamawiającego wycenę, jeżeli brak podstaw do kwestionowania ich zgodnie ze stanem rzeczywistym lub te ustalenie stanu rzeczywistego przez rzeczoznawcę było niemożliwe lub znacznie utrudnione.

Ü Wyposażenie standardowe wg. Info - Ekspert/Eurotax. Rzeczoznawca nie ponosi odpowiedzialności za ewentualne błędy programu. Opis stanu technicznego pojazdu jest ważny na dzień oględzin. Rzeczoznawca nie bierze odpowiedzialności za zmiany stanu pojazdu wynikające z dalszej eksploatacji lub postoju (np. uszkodzenie akumulatora, powiększenie lub powstanie ognisk korozji, uszkodzenie układu hamulcowego, itp.)

Ü Jeżeli elementy jednostki napędowej, układu przeniesienia napędu itp., są rozmontowane, rzeczoznawca nie weryfikuje kompletności poszczególnych układów. Możliwość występowania braków w komplecie (np. ze względu na wykorzystanie unieruchomionego pojazdu jako „dawcy części”).

Ü Nie weryfikowano odczytanego stanu drogomierza z zapisami w urządzeniach elektronicznych pojazdu.

---

*Dokument wystawiony elektronicznie, w pełni bez podpisu*

**DOKUMENTACJA FOTOGRAFICZNA**



Fot. nr 1



Fot. nr 2



Fot. nr 3



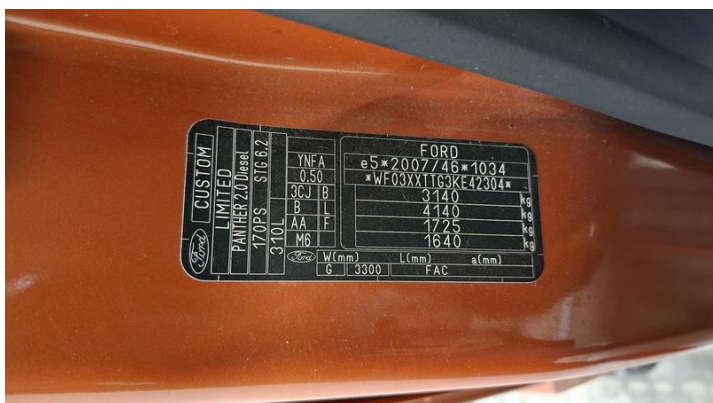
Fot. nr 4



Fot. nr 5



Fot. nr 6



Fot. nr 7



Fot. nr 8



Fot. nr 9



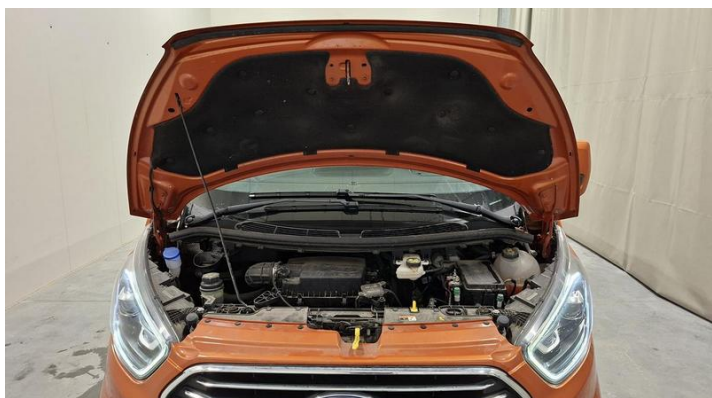
Fot. nr 10



Fot. nr 11



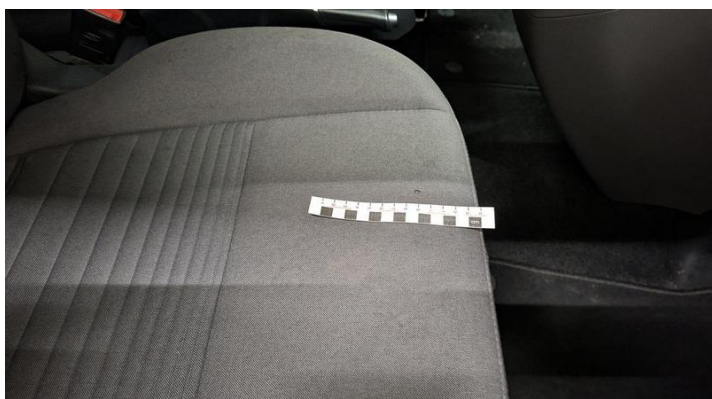
Fot. nr 12



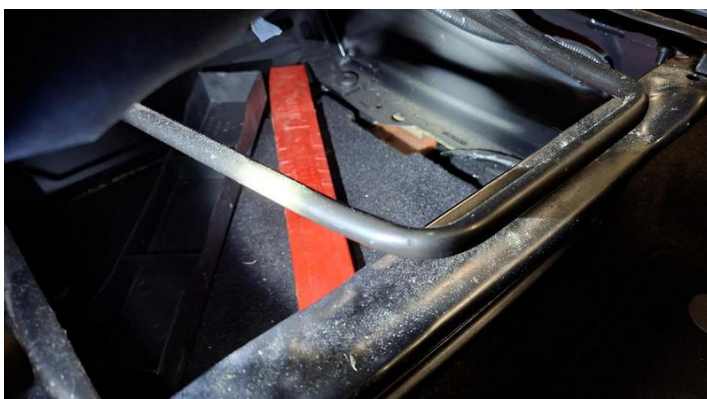
Fot. nr 13



Fot. nr 14



Fot. nr 15



Fot. nr 16



Fot. nr 17



Fot. nr 18



Fot. nr 19



Fot. nr 20



Fot. nr 21



Fot. nr 22



Fot. nr 23



Fot. nr 24



Fot. nr 25



Fot. nr 26



Fot. nr 27



Fot. nr 28



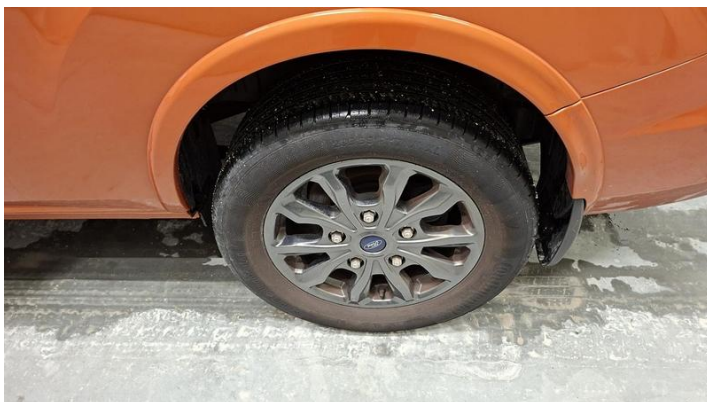
Fot. nr 29



Fot. nr 30



Fot. nr 31



Fot. nr 32



Fot. nr 33



Fot. nr 34



Fot. nr 35



Fot. nr 36



Fot. nr 37



Fot. nr 38



Fot. nr 39



Fot. nr 40



Fot. nr 41



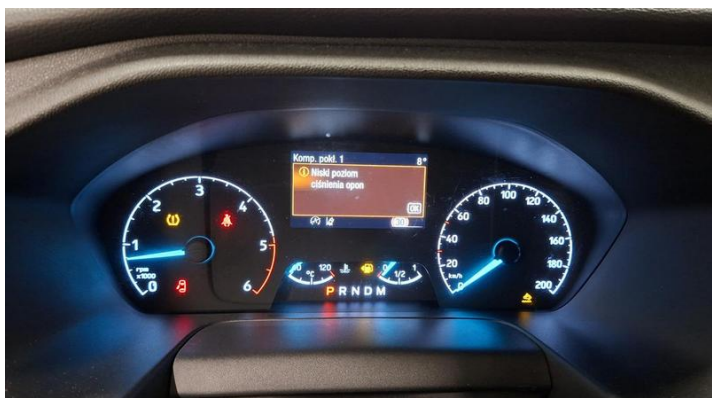
Fot. nr 42



Fot. nr 43



Fot. nr 44



Fot. nr 45



Fot. nr 46



Fot. nr 47



Fot. nr 48



Fot. nr 49



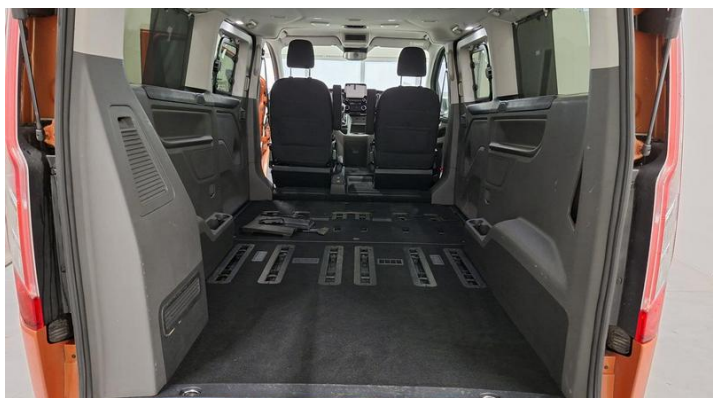
Fot. nr 50



Fot. nr 51



Fot. nr 52



Fot. nr 53



Fot. nr 54



Fot. nr 55



Fot. nr 56



Fot. nr 57



Fot. nr 58

*Dokument wystawiony elektronicznie, wa ny bez podpisu*