

Nr zlecenia: 69/03/06/2026/PKO LEASING REMARKETING

z dnia: 2026/06/03

**Zleceniodawca:**

PKO Leasing  
 wi tokrzyska 36  
 00-116 Warszawa

**Rzeczoznawca:**

in . Artur Kaw cki /zatw. Pion Weryfikacyjny eRzeczoznawcy



## WYCENA WARTO CI

Zadanie: Ocena stanu technicznego i okre lenie warto ci rynkowej pojazdu

### DANE IDENTYFIKACYJNE POJAZDU

Dane: [D] VI-2026

Rodzaj pojazdu:	<b>Samochód ci arowy do 3.5t</b>	VIN:	<b>WF0EXXTRENT05649</b>
Marka:	<b>FORD</b>	Nr rejestracyjny:	<b>KK56602</b>
Model pojazdu:	<b>FT 350 2.0 TDCi DPF MR`19 E6.2 3.5t</b>	Nr Info-Ekspert:	<b>011-11228</b>
Wersja:	<b>L3H2 Ambiente</b>	Rok produkcji:	<b>2022</b>

Wskazanie drogomierza	98022 km
Data pierwszej rejestracji	2022/07/12
Data wa no ci badania technicznego	2025/07/12
Rodzaj nadwozia	furgon z podwy szonym dachem 4 drzwiowy 3 osobowy
Dop. masa całk. / Ładowno	3500 kg / 1427 kg
Liczba osi / Rodzaj nap du / Skrzynia biegów	2 / przedni (4x2) / manualna
Rozstaw osi	3750 mm
Oznaczenie silnika	New EcoBlue
Jednostka nap dowia	z zapłonem samoczynnym
Pojemno / Moc silnika	1996 ccm / 96kW (131KM)
Doładowanie	Turbosp. z chłodn. powietrza
Liczba cylindrów / Układ cylindrów	4 / rz dowy
Norma spalin	E6.2
Kolor powłoki lakierowej, (rodzaj lakieru)	Biały 2-warstwowy typu uni

### WYPOSA ENIE STANDARDOWE

L.p.	Nazwa elementu wyposażenia	L.p.	Nazwa elementu wyposażenia
1	Drzwi boczne prawe przesuwne	16	System poprawiaj cy stabilno w zakr tach CC
2	Drzwi tylne dwuskrzydłowe otwierane o 180 stopni	17	System Start/Stop

3	Fartuchy p/błotne tylne	18	System wspomagania nagłego hamowania EBA
4	Immobilizer	19	System wspomagania ruszania pod górę HSA
5	Kolumna kierownicy regulowana w 2 płaszczyznach	20	System wyboru trybu jazdy
6	Komputer pokładowy	21	Szyby przednie regulowane elektrycznie
7	Konsola podsufitowa	22	wiatła do jazdy dziennej
8	Ostłona chłodnicy w kolorze tworzywa	23	Tarcze kół stalowe 16"
9	Poduszka powietrzna kierowcy	24	Wskaźnik zmiany biegu
10	Przegroda przestrzeni bagażowej	25	Wspomaganie układu kierowniczego EPAS
11	Reflektory halogenowe projekcyjne	26	Wykładzina podłogowa gumowa w kabinie
12	System kontroli obciążenia pojazdu LAC	27	Zamek centralny
13	System kontroli trakcji ESC	28	Zderzak przedni – górna część w kolorze nadwozia, dolna część w kolorze tworzywa
14	System kontroli zapobiegający wywróceniu pojazdu RSC	29	Zderzak tylny ze stopniem
15	System ostrzegania o hamowaniu awaryjnym EBW	30	Zestaw naprawczy opon

### L.p. Nazwa pakietu / elementu pakietu wyposażenia standardowego

- 1 Pakiet siedzeń 4
  - Fotel pasażera podwójny
  - Podłokietnik fotela kierowcy
  - Schówek pod siedzeniem pasażera
  - Fotel kierowcy regulowany w 4 kierunkach
  - Fotel pasażera rowerowy składany do pozycji stolika
  - Tapicerka materiałowa ciemna
- 2 Radioodtwarzacz MyConnection + DAB
  - Głośniki 4 szt.
  - Sterowanie radiem w kierownicy
  - Złącze "USB"
  - System Bluetooth
  - Tuner radiowy cyfrowy DAB
  - Złącze "AUX"
  - Radioodtwarzacz MP3

### WYPOSAŻENIE DODATKOWE

#### L.p. Nazwa elementu wyposażenia

- 1 Klimatyzacja
- 2 Szyba przednia ogrzewana
- 3 Wyłożenie ścian bocznych tworzywem sztucznym

### OPIS ZAMONTOWANEGO W POJEŻDŻENIU OGUMIENIA

Koło	Marka, typ	Bieżnik [mm]
Przednie lewe:	*TRIANGLE 225/65 R16C 112/110T SNOWLINK	5,0
Przednie prawe:	*TRIANGLE 225/65 R16C 112/110T SNOWLINK	5,0
Tylne lewe:	*TRIANGLE 235/65 R16C 115/113R SNOWLINK	6,5
Tylne prawe:	*TRIANGLE 235/65 R16C 115/113R SNOWLINK	6,5

### KOREKTY WARTOŚCI POJAZDU

KOREKTA ZA PIERWSZĄ REJESTRACJĄ	( + )
KOREKTA ZA WYPOSAŻENIE	( + )
KOREKTA ZA PRZEBIEG	( + )
KOREKTY RÓŻNE:	
Aktualno badania technicznych	( - )
Regionalna sytuacja rynkowa	( - )
Stan utrzymania i dbałość o pojazd	( - )
Weryfikacja uszkodzeń mechanicznych	( - )
Ryzyko uszkodzeń dodatkowych	( - )

KOREKTY RÓŻNE RAZEM	( - )
KOREKTA ZA OGUMIENIE	( + )

### UWAGI RZECZOZNAWCY DOTYCZĄCE WYCENY

Dokonano sprawdzenia historii pojazdu w bazie CEPIK.

Nie udostępniono specyfikacji wyposażenia fabrycznego wycenianego pojazdu.

Mając na uwadze powyższe wyposażenie zostało ustalone na podstawie oględzin z natury. Aby ustalić specyfikację fabryczną wyposażenia należy zwrócić się do dealera. Nie można wykluczyć, że mogą występować różnice w wyposażeniu.

Korekta „Regionalna sytuacja rynkowa” została zadana ze względu na zauważalne różnice między cenami lokalnymi a średnimi wartościami na rynku krajowym. Odzwierciedla aktualne warunki sprzedaży w regionie oraz lokalną atrakcyjność danego typu pojazdu.

Uwaga:

Rzeczoznawca dokonał oględzin pojazdu w warunkach parkingowych, co mogło ograniczyć pełną ocenę jego stanu technicznego. Dodatkowo, jeżeli jazda próbna została przeprowadzona (informacje w treści raportu), to wykonano ją w warunkach parkingowych, z niewielką prędkością, co może nie odzwierciedlać pełnych warunków eksploatacyjnych. Istnieje możliwość, że w innych okolicznościach ujawnią się dodatkowe uszkodzenia lub usterki, których nie można było wykryć podczas obecnych oględzin.

Zalecamy zatem skorzystanie z możliwości oględzin pojazdu we własnym zakresie lub w Autoryzowanej Stacji Obsługi danej marki, co pozwoli na pełniejszą weryfikację stanu technicznego pojazdu przed udziałem w aukcji.

### OPIS STANU TECHNICZNEGO ZESPOŁÓW POJAZDU



#### NADWOZIE - Szkielet i poszycia zewnętrzne

L.p.	Nazwa elementu	L / P	Rodzaj uszkodzenia	Opis	Fot. nr
1	Błotnik przedni	L	Wgnieciony z zarysowaniami powłoki lakierowej	Wyrwane poszerzenie z mocowania	
2	Błotnik przedni	P	Odpryski powłoki lakierowej z miejscową korozją blachy, zarysowany		
3	Drzwi boczne przednie	L	Zarysowania powłoki lakierowej		
4	Drzwi boczne przednie	P	Zarysowania powłoki lakierowej		
5	Drzwi boczne tylne	P	Wgniecione z zarysowaniami powłoki lakierowej		
6	Próg	P	Wgnieciony, zerwana listwa progowa		
7	ściana boczna nadwozia	L	Wgnieciona z zarysowaniami powłoki lakierowej		
8	ściana boczna nadwozia	P	Wgnieciona z zarysowaniami powłoki lakierowej		
9	Drzwi tyłu nadwozia	L	Wgniecione, zdeformowane, odpryski powłoki lakierowej,		

zarysowania				
10	Drzwi tyłu nadwozia	P	Wgniecione, zdeformowane, odpryski powłoki lakierowej, zarysowania	Innego koloru niż reszta karoserii

Na pozostałych elementach obłachowania bryły nadwozia stwierdzono również typowe dla jego okresu eksploatacji uszkodzenia powłoki lakierowej (zarysowania, odpryski, itp.)



### NADWOZIE – Opis powłoki lakierowej

L.p.	Nazwa elementu	L / P	Grubość powłoki [µm]	Opis
1	Pokrywa przednia		70-110 µm	
2	Błotnik przedni	L	70-110 µm	
3	Drzwi przednie	L	70-110 µm	
4	Poszycie boku	L	70-110 µm	
5	Błotnik tylny	L	70-110 µm	
6	Drzwi tyłu nadwozia		70-110 µm	
7	Błotnik przedni	P	70-110 µm	
8	Drzwi przednie	P	70-110 µm	
9	Drzwi tylne	P	70-110 µm	
10	Błotnik tylny	P	70-110 µm	
11	Drzwi tyłu nadwozia		70-110 µm	

Podane przedziały grubości powłoki lakierowej poszczególnych elementów dotyczą wyłącznie punktów pomiarowych, tj. trzech wybranych miejsc na danym elemencie nadwozia. Nie oznacza to, że w pozostałych obszarach danego elementu grubość powłoki jest jednakowa ani że nie może wykroczyć poza wskazane zakresy. Pomiary wykonano urządzeniem bieżącym w posiadaniu rzeczoznawcy. Pomiar wykonany innym przyrządem może się różnić.



### WYPOSAŻENIE ZEWNĘTRZNE

L.p.	Nazwa elementu	L / P	Rodzaj uszkodzenia	Opis	Fot. nr
1	Zderzak przedni		Zarysowany, wgnieciony		
2	Ośłona pod przednim zderzakiem		Rozerwana		
3	Obudowa lusterka bocznego	L	Pęknięta obudowa kierunkowskazu, zarysowana		
4	Obudowa lusterka bocznego	P	Pęknięta obudowa kierunkowskazu, zarysowana		
5	Zderzak tylny		Pęknięty, wyrwany z mocowania		
6	Listwy ochronne boczne	P	Zarysowania		
7	Listwa ochronna drzwi bocznych	P	Zarysowania		



### NADWOZIE – Wyposażenie wewnętrzne

L.p.	Nazwa elementu	L / P	Rodzaj uszkodzenia	Opis	Fot. nr
1	Fotel przedni	L	Rozdarcie materiału, zabrudzony		
2	Fotel przedni	P	Zabrudzony		

Wn trze pojazdu nosi ponadnormatywne dla jego okresu eksploatacji zabrudzenia oraz zuycie wszystkich elementów.

## JAZDA KONTROLNA

Akumulator rozładowany. Pojazd podł czono do zasilania zewn trznego. Silnik kr ci, po sekundzie odcina rozruch - nie odpala pomimo kilku prób. Konieczna weryfikacja w warunkach serwisowych.

Komunikat komputera pokładowego:

- wymiana oleju konieczna,
- asystent ruszania na wzniesieniach,

Konieczna weryfikacja w warunkach serwisowych.

## DOKUMENTY I KOMPLETACJA POJAZDU

1	Kluczyki (ilo sztuk)	2 szt.
2	Dowód rejestracyjny	TAK
3	Podno nik samochodowy	TAK
4	Ga nica	TAK
5	Trójk t ostrzegawczy	TAK

## POZOSTAŁE INFORMACJE

### 1 Pochodzenie pojazdu

Salon Polska

### 2 Badanie poprawno ci numerów identyfikacyjnych

Numer VIN tabliczki znamionowej zgodny z dowodem rejestracyjnym. Nie odczytano w trakcie ogl dzin numeru z ramy - utrudniony dost p.

### 3 Weryfikacja odczytanego stanu drogomierza

Odczytany z drogomierza

Zastrze enia ograniczaj ce opini .

ü Zawarte w niniejszej Wycenie/Raporcie informacje (w tym dotycz ce wyposa enia) słu jedynie ogólnym celom informacyjnym. Wycena/Raport nie mo e by zatem traktowana jako oferta w rozumieniu przepisów Kodeksu Cywilnego oraz opisu towaru ani zapewnienia w rozumieniu art. 4 Ustawy z dnia 27 lipca 2002 roku o szczególnych warunkach sprzeda y konsumenckiej.

ü Wycena/Raport została sporz dzone w celu ustalenia istnienia albo nieistnienia uszkodze nieakceptowalnych po zako czeniu umowy korzystania z samochodu lub innych okoliczno ci uzgodnionych w zleceniu. Wycena/Raport nie obejmuje typowych uszkodze wynikaj cych z eksploatacji samochodu oraz jego standardowego zu ycia.

ü Je li chcesz traktowa ten dokument jako ródło wiedzy o samochodzie przy jego zakupie, czynisz to na własną odpowiedzialno . eRzeczoznawcy sp.j. nie ponosi odpowiedzialno ci za takie u ycie tej Wyceny/Raporu

ü Niniejsza wycena słu y wył cznie do oszacowania warto ci rynkowej przedmiotu wyceny i nie mo e by wykorzystywana do adnego innego celu, ni wymieniony powy ej. W szczególno ci wycena nie mo e stanowi podstawy do oceny cech i stanu wycenianego obiektu przy jego zakupie.

ü Rzeczoznawca nie bierze na siebie odpowiedzialno ci za wady ukryte (prawne i fizyczne) oraz ewentualne skutki wynikaj ce z dalszego u ytkowania przedmiotu wyceny, a tak e za skutki wykorzystania samej wyceny.

ü Powy sza wycena nie jest ekspertyz stanu technicznego przedmiotu wyceny i za tak nie mo e by uznawana, w szczególno ci nie mo e by traktowana jako gwarancja sprzeda y przedmiotu wyceny za oszacowan warto .

ü Wycen przeprowadzono w oparciu o dostarczon dokumentacj oraz badanie organoleptyczne wycenianego obiektu. Nie prowadzono bada diagnostycznych oraz weryfikacji warsztatowej przedmiotu wyceny.

ü Nie stwierdzono dodatkowych niesprawno ci i/lub uszkodze i/lub braków w zakresie mo liwym do ustalenia w warunkach ogl dzin tj. bez: dost pu do spodu pojazdu, specjalistycznego sprz tu diagnostycznego, jazdy próbnej wykonanej

w warunkach drogowych z obciążeniem.

ū Rzeczoznawca podczas oględzin poza warsztatem nie jest w stanie stwierdzić wypadkowej przeszłości pojazdu. W przypadku podwyższonych wartości pomiarów powłoki lakierowej, konieczna jest ekspertyza w warunkach warsztatowych.

ū Rok produkcji pojazdu - nie weryfikowano. Przyjeto w oparciu o dane przekazane przez Zleceniodawcę.

ū Niniejsza wycena nie może być publikowana w całości w jakimkolwiek dokumencie bez zgody wykonawców i bez uzgodnienia z nimi formy i treści takiej publikacji. Zakaz publikacji nie dotyczy posługiwania się wycenami w umowach cywilno-prawnych zawieranych przez zleceniodawcę i dotyczących przedmiotu.

ū Przed odbiorem pojazdu, kupujący zobowiązany jest do konfrontacji rzeczywistego stanu z informacjami zawartymi w wycenie. Odbiór przedmiotu jest równoznaczny ze zrzeczeniem się wszelkich roszczeń, co do stanu technicznego.

ū Nie badano poprawności i/lub budowy numerów identyfikacyjnych/seryjnych obiektu oraz nie weryfikowano prawdziwości danych obiektu.

ū Niniejsza wycena nie może być traktowana jako gwarancja sprzedaży przedmiotu wyceny za oszacowaną wartość.

ū W przypadku ujawnienia dodatkowych informacji dotyczących przedmiotowego pojazdu, niedostępnych w czasie wykonywania niniejszej opinii, zaprezentowane stanowisko może ulec zmianie.

ū W opinii założono, że nie wykryto żadnych faktów, które mogłyby istotnie wpływać na wartość wycenionego pojazdu, jeżeli w opisie pojazdu nie widnieją inaczej.

ū Rzeczoznawca nie ponosi odpowiedzialności za ewentualne błędy wynikające z przedstawionych informacji otrzymanych od użytkownika/sprzedawcy/zamawiającego wyceny, jeżeli brak podstaw do kwestionowania ich zgodnie ze stanem rzeczywistym lub te ustalenie stanu rzeczywistego przez rzeczoznawcę było niemożliwe lub znacznie utrudnione.

ū Wyposażenie standardowe wg. Info - Ekspert. Rzeczoznawca nie ponosi odpowiedzialności za ewentualne błędy programu. Lista wyposażenia w wycenie ma charakter poglądowy i nie potwierdza kompletności. Aby ustalić specyfikacje fabrycznego wyposażenia należy zwrócić się do dealera.

ū W warunkach, w jakich przeprowadzono oględziny rzeczoznawca nie miał możliwości zweryfikowania poprawności działania całego wyposażenia.

ū Opis stanu technicznego pojazdu jest ważny na dzień oględzin. Rzeczoznawca nie bierze odpowiedzialności za zmiany stanu pojazdu wynikające z dalszej eksploatacji lub postoju (np. uszkodzenie akumulatora, powłoki lub powstanie ognisk korozji, uszkodzenie układu hamulcowego, itp.) – zaleca się sprawdzenie daty wyceny.

ū Jeżeli elementy jednostki napędowej, układu przeniesienia napędu itp., są rozmontowane, rzeczoznawca nie weryfikuje kompletności poszczególnych układów. Możliwość wystąpienia braków w kompletacji (np. ze względu na wykorzystanie unieruchomionego pojazdu jako „dawcy części”).

ū Nie weryfikowano odczytanego stanu drogomierza z zapisami w urzędzeniach elektronicznych pojazdu. Rzeczoznawca nie dokonuje oceny autentyczności przebiegu.

ū W przypadku pojazdów z niesprawnym akumulatorem lub bez niego - podłączenie sprawnego akumulatora nie gwarantuje sprawności technicznej pojazdu. W związku z tym przyjmuje się, że stan techniczny pojazdu jest nieznanym, istnieje ryzyko ujawnienia wad ukrytych i dodatkowych uszkodzeń.

ū Nie weryfikowano gwarancji, statusu pakietów serwisowych i kompletności w zakresie sprzętu dodatkowego, z którym przedmiot był zamówiony.

*Dokument wystawiony elektronicznie, ważny bez podpisu*

**DOKUMENTACJA FOTOGRAFICZNA**



Fot. nr 1



Fot. nr 2



Fot. nr 3



Fot. nr 4



Fot. nr 5



Fot. nr 6



Fot. nr 7



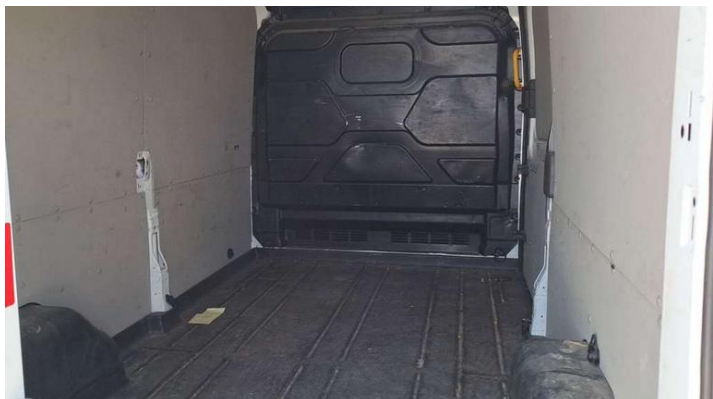
Fot. nr 8



Fot. nr 9



Fot. nr 10



Fot. nr 11



Fot. nr 12



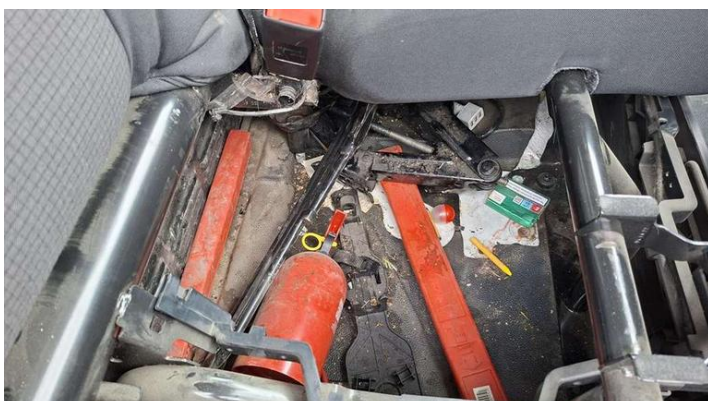
Fot. nr 13



Fot. nr 14



Fot. nr 15



Fot. nr 16



Fot. nr 17



Fot. nr 18



Fot. nr 19



Fot. nr 20



Fot. nr 21



Fot. nr 22



Fot. nr 23



Fot. nr 24



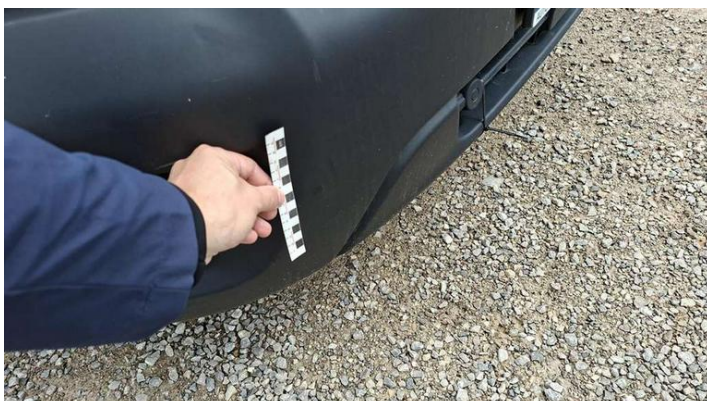
Fot. nr 25



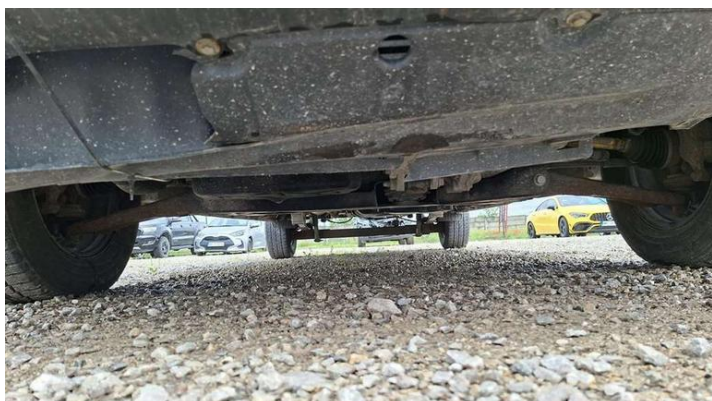
Fot. nr 26



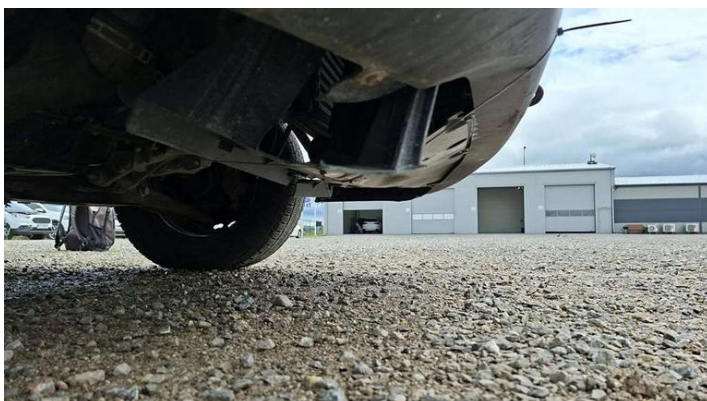
Fot. nr 27



Fot. nr 28



Fot. nr 29



Fot. nr 30



Fot. nr 31



Fot. nr 32



Fot. nr 33



Fot. nr 34



Fot. nr 35



Fot. nr 36



Fot. nr 37



Fot. nr 38



Fot. nr 39



Fot. nr 40



Fot. nr 41



Fot. nr 42



Fot. nr 43



Fot. nr 44



Fot. nr 45



Fot. nr 46



Fot. nr 47



Fot. nr 48



Fot. nr 49



Fot. nr 50



Fot. nr 51



Fot. nr 52



Fot. nr 53



Fot. nr 54



Fot. nr 55



Fot. nr 56



Fot. nr 57



Fot. nr 58



Fot. nr 59



Fot. nr 60



Fot. nr 61



Fot. nr 62



Fot. nr 63



Fot. nr 64

