

Nr zlecenia DEKRA: PKOL(W)/LODZ/39083/26/05/06
Nr zlecenia/szkody: 24/025263
Data zlecenia: 06-05-2026

DEKRA Polska - Centrala
02-673 Warszawa, ul. Konstruktorska 12A

Zleceniodawca:

PKO Leasing SA
Świętokrzyska 36
00-116 Warszawa

Rzeczoznawcy:

Kacper Sosnowski (WSP)
DEKRA Polska - współpraca O/Warszawa
Maciej Teodorczuk (WSP)
DEKRA Polska - współpraca O/Warszawa

UWAGA:

Ze względu na przeznaczenie dokumentu usunięto w nim wszelkie informacje dotyczące wartości pojazdu, cen wyposażenia, korekt, etc.

Dane pojazdu

Grupa obiektów (Eurotax)	samochody terenowe
Kod EC (Eurotax)	0158653
Producent	LAND ROVER
Model	Range Rover Velar 23-
Typ/wersja	Velar 2.0 P250 S
Rodzaj nadwozia	KOM
Liczba drzwi/liczba miejsc	5/5
Masa własna [kg]	1961
Dopuszczalna masa całkowita [kg]	2550
Rozstaw osi 1/2	2874
Rodzaj silnika	z zapłonem iskrowym
Układ oczyszczana spalin	GPF
Pojemność silnika [ccm]	1997
Moc silnika [KM/kW]	250/184
Skrzynia biegów	automatyczna 8-biegowa
Nr rejestracyjny	ST6988W
VIN	SALYA2BX5RA379180
Data 1. rejestracji	24-06-2024
Data nast. bad. techn.	24-06-2027
Rok produkcji	2023
Stan licznika [km]	65 555 (odczytany)
Kolor nadwozia/rodzaj powłoki	szary/METALIK

Ogumienie

Oś	Koło	Producent, typ	Rozmiar	Profil zmierzony
przednia	prawe	LASSA, COMPETUS HP2	255/55 19 111Y	5,5 mm
	lewe	PIRELLI, SCORPION ZERO ALLSEASON	255/55 19 111W	3,0 mm
tylna	prawe	TOYO, PROXES SPORT 2	255/55 19 111Y	2,5 mm
	lewe	PIRELLI, SCORPION ZERO ALLSEASON	255/55 19 111W	3,5 mm

Wyposażenie standardowe wg Eurotax

1. 8-stopniowa automatyczna skrzynia biegów
2. ABS
3. All Terrain Progress Control (ATPC)
4. Android Auto
5. Apple CarPlay
6. Asystent automatycznych świateł drogowych AHBA
7. Asystent hamowania awaryjnego
8. Asystent pasa ruchu (LKA)
9. Asystent ruszania na wzniesieniu
10. Automatyczne włączanie świateł z czujnikiem zmierzchu
11. Bluetooth
12. CBC - kontrola hamowania na zakręcie
13. Cyfrowa interaktywna tablica wskaźników
14. Czasowy włącznik światła
15. Czujnik deszczu z automatycznymi wycieraczkami
16. Czujnik jakości powietrza
17. Czujnik parkowania - przód i tył
18. Czujnik wtargnięcia
19. Czujnik zapięcia pasów bezpieczeństwa
20. Czujnik zużycia klocków hamulcowych
21. DSC - system stabilizacji toru jazdy
22. Dach standardowy - stały
23. Dach w kolorze nadwozia
24. Dodatkowe gniazda ładujące
25. Dywaniki materiałowe
26. EBD - elektroniczny rozdział sił hamowania
27. ETC - system elektronicznej kontroli trakcji
28. Ekran dotykowy 11,4 cala
29. Elektryczne podnoszenie szyb, przód i tył
30. Elektrycznie otwierana i zamykana kłapa bagażnika
31. Elektrycznie sterowane blokady dziecięce drzwi
32. Felgi aluminiowe 19", 5-ramienne (wzór 5108) Gloss Sparkle Silver 255/55 R19 8,5"
33. Fotele przednie regulowane w 14 kierunkach, pamięć ustawień fotela kierowcy
34. HDC - układ kontroli zjazdu ze wzniesień
35. Hamulce przednie - 355 mm / 325 mm z tyłu
36. Hamulec postojowy sterowany elektrycznie
37. Jednostopniowa skrzynia rozdzielcza Single-speed bez reduktora
38. Kamera cofania
39. Kierownica z listwą Moonlight Chrome
40. Kierunkowskazy animowane, tylne
49. Manetki zmiany biegów w kolorze Satin Chrome
50. Nakładki progowe przednie metalowe, tylne z tworzyw sztucznych z napisem Range Rover
51. Obsługa komend głosowych (w języku angielskim)
52. Opony całoroczne
53. Osłona przestrzeni bagażowej
54. Osłony przeciwsłoneczne z podświetlanymi lusterkami
55. Oświetlenie wnętrza
56. Pakiet online z transmisją danych
57. Podsufitka w kolorze Light Oyster
58. Poduszki powietrzne 6 sztuk (czołowe i boczne dla kierowcy i pasażera, kurtyny powietrzne)
59. RSC - system zapobiegający przewróceniu się pojazdu
60. Remote (usługa)
61. Schowek w konsoli środkowej, zamykany
62. Siedzenia ze skóry grained w kolorze Ebony z podsufitką Morzine Ebony
63. Spojler na kłapie bagażnika
64. Standardowy materiał wykończenia wnętrza
65. System Terrain Response z Dynamic Program
66. System automatycznego poziomowania reflektorów
67. System awaryjnego hamowania, autonomiczny
68. System bezkluczykowego otwierania/zamykania samochodu
69. System monitorowania ciśnienia w ogumieniu (TPMS)
70. System monitorujący kondycję kierowcy
71. System multimedialny Pivi Pro
72. System rozpoznawania znaków drogowych z adaptacyjnym ograniczeniem prędkości
73. System stabilizacji toru jazdy przyczepy (TSA)
74. System stabilizacji toru jazdy za pomocą układu hamulcowego
75. System wspomagający ruszanie na śliskiej nawierzchni
76. Szyba przednia laminowana akustycznie
77. Szyba tylna podgrzewana
78. TVBB - wektorowanie momentu obrotowego
79. Tempomat aktywny
80. Tuner cyfrowy DAB
81. Tylna kanapa składana, dzielona 40/20/40
82. Uchwyty ISOFIX, tył
83. Uchwyty na kubki - przód/tył
84. Wspomaganie kierownicy, elektryczne EPAS
85. Wycieraczka szyby tylnej
86. Wykończenie wnętrza Light Anodised
87. Zaciski standardowe
88. Zagłówki pasywne przednich foteli

- | | |
|-------------------------------------------------------------------------------------------------------|------------------------------------------|
| 41. Klamki zewnętrzne, wysuwane | 89. Zagłówki przód i tył |
| 42. Klimatyzacja automatyczna - 2 strefowa | 90. Zawieszenie pasywne |
| 43. Kolumna kierownicy regulowana elektrycznie | 91. Zawieszenie standardowe - sprężynowe |
| 44. Lakier niemetalizowany | 92. Zestaw audio Sound System |
| 45. Lampy przednie Premium LED | 93. Zestaw do naprawy opon Land Rover |
| 46. Lusterka el. składane, regulowne i podgrzewane, elektrochromatyczne kierowcy z lampką ośw.podłoże | 94. Ładowarka do telefonu, bezprzewodowa |
| 47. Lusterka w osłonach przeciwsłonecznych, podświetlane | 95. Światła tylne przeciwmgielne |
| 48. Lusterko wsteczne elektrochromatyczne (przyciemniające się automatycznie) | |

Wyposażenie dealerskie (wybrane elementy)

- | | |
|-------------------------------------------------|---|
| 1. Asystent martwego punktu | - |
| 2. Fotele tylne ogrzewane | - |
| 3. Kierownica ogrzewana | - |
| 4. Klimatyzacja automatyczna - 4-strefowa | - |

Wartość bazowa pojazdu

Wartość bazowa pojazdu wg Eurotax (netto) -

KorektyPierwsza rejestracjaPrzebiegWyposażenieOgumienieInne

Stan pojazdu stwierdzone uszkodzenia -

Powyższą wartość określono w oparciu o notowania cen samochodów używanych na rynku polskim Eurotax (baza danych nr 06-2026 POL) z uwzględnieniem parametrów technicznych i rynkowych mających wpływ na wartość pojazdu.

Dla pojazdów zarejestrowanych w Polsce powyższa wartość została określona na dzień sporządzenia wyceny.

Jeżeli pojazd nie jest zarejestrowany w kraju - podana wartość jest wartością hipotetyczną przy założeniu uiszczenia wszelkich opłat i podatków należnych przy wprowadzeniu pojazdu na polski obszar celny.

Wydruk podstawowy bez informacji o wartości pojazdu - ze względu na przeznaczenie dokumentu usunięto w nim wszelkie informacje dotyczące wartości pojazdu, cen wyposażenia, korekt, etc.

Data: 05-06-2026

Rzecznawca DEKRA:
Kacper Sosnowski (WSP)
Maciej Teodorczuk (WSP)**Dokument wystawiony elektronicznie ważny bez podpisu.**

Pomiar grubości powłoki lakierowej poj.



Nr punktu kontroli	Kontrolowany element	Zmierzony przedział grubości powłoki lakierowej [µm]
1	Pokrywa przednia	do 150
2	Błotnik przedni lewy	do 150
3	Słupek przedni lewy	do 150
4	Drzwi przednie lewe	do 150
5	Dach	do 150
6	Słupek środkowy lewy	do 150
7	Próg lewy	do 150
8	Drzwi tylne lewe	do 150
9	Ściana boczna lewa	do 150
11	Ściana boczna prawa	do 150
12	Drzwi tylne prawe	do 150
13	Słupek środkowy prawy	do 150
14	Drzwi przednie prawe	do 150
15	Próg prawy	do 150
16	Słupek przedni prawy	do 150
17	Błotnik przedni prawy	do 150

Opis stanu technicznego

Szczegółowy opis stanu technicznego zawarto w Opisie stanu technicznego załączonym do niniejszej ekspertyzy.

Uwagi ogólne - dot. wyceny

Dokumenty pojazdu

Podczas oględzin przedstawiono dowód rej. poj. oraz wykonano jego fot. cyfrowe, które załączono do ekspertyzy.

Informacja dotycząca pochodzenia pojazdu

Pojazd zakupiony w kraju u autoryzowanego przedstawiciela danej marki.

Dodatkowe uwagi dotyczące sam. osobowego:

Nie dotyczy.

Jazda próbna

Jazdę próbną przeprowadzono na odcinku oraz w czasie umożliwiającym zgrubne określenie stanu technicznego pojazdu.

Badanie poprawności i/lub budowy numerów identyfikacyjnych/seryjnych obiektu:

Nie badano.

Weryfikacja prawdziwości danych obiektu, w tym roku produkcji i innych.

Nie przeprowadzono (z wyjątkiem roku produkcji) - przyjęto wg okazanych dokumentów i wskazanych źródeł.

Zabezpieczenia przeciwkradzieżowe

imobilieser

- Nie weryfikowano odczytanego stanu drogomierza z zapisami w urządzeniach elektronicznych pojazdu.
- Niniejsza ekspertyza służy wyłącznie do oszacowania wartości rynkowej przedmiotu wyceny i nie może być wykorzystywana do żadnego innego celu, niż wymieniony powyżej. Wycena nie może stanowić podstawy do oceny cech i stanu wycenianego obiektu przy jego zakupie.
- Rzeczoznawca nie bierze na siebie odpowiedzialności za wady ukryte (prawne i fizyczne) oraz ewentualne skutki wynikające z dalszego użytkowania przedmiotu wyceny, a także za skutki wykorzystania samej wyceny.
- Powyższa wycena nie jest szczegółową ekspertyzą stanu technicznego przedmiotu wyceny i za taką nie może być uznawana, w szczególności nie może być traktowana jako gwarancja sprzedaży przedmiotu wyceny za oszacowaną wartość.
- Niniejsza wycena nie może być publikowana w całości w jakimkolwiek dokumencie bez zgody wykonawców i bez uzgodnienia z nimi formy i treści takiej publikacji.
- Wycenę przeprowadzono w oparciu o dostarczoną dokumentację oraz badanie organoleptyczne wycenianego obiektu. Nie prowadzono badań diagnostycznych oraz weryfikacji warsztatowej przedmiotu wyceny.
- Niniejsza wycena została sporządzona na podstawie oględzin wycenianego przedmiotu w warunkach występujących w miejscu jego udostępnienia.

Uwagi do zlecenia - dot. wyceny**Kluczyki**

TAK

2

Uwagi Rzecznawcy - dot. wyceny

Rysy na samochodzie. Brak zaślepek w tylnej kanapie. Widoczne ślady po grafice reklamowej.

Zastrzeżenia ograniczające - dot. wyceny

- W Ocenie/Raporcie uwzględniono niesprawności, uszkodzenia, braki itp., które były możliwe do stwierdzenia organoleptycznego, w warunkach oględzin (z uwzględnieniem: stanu czystości pojazdu, warunków atmosferycznych, oświetlenia itd.) oraz bez weryfikacji serwisowej, bez dostępu do spodu pojazdu, bez specjalistycznego sprzętu diagnostycznego (w tym bez diagnostyki komputerowej), bez jazdy próbnej wykonanej w warunkach drogowych z obciążeniem.
- W ramach Oceny/Raportu nie weryfikowano odczytanego stanu drogomierza z zapisami w urządzeniach elektronicznych pojazdu.
- Rzecznawca nie bierze na siebie odpowiedzialności za wady ukryte (prawne i fizyczne) oraz ewentualne skutki wynikające z dalszego użytkowania przedmiotu oceny, a także za skutki wykorzystania samej oceny.
- Podane przedziały grubości powłoki lakierowej, dotyczą punktów pomiarowych. Nie mogą być traktowane jako gwarancja, że grubość powłoki lakierowej w innych punktach nie wykracza poza te przedziały.
- Zawarte w niniejszej Ocenie/Raporcie informacje (w tym dotyczące wyposażenia) służą jedynie ogólnym celom informacyjnym. Ocena/Raport nie może być zatem traktowana jako oferta w rozumieniu przepisów Kodeksu Cywilnego oraz opisu towaru ani zapewnienia w rozumieniu art. 4 Ustawy z dnia 27 lipca 2002 roku o szczególnych warunkach sprzedaży konsumenckiej.
- Niniejsza Ocena/Raport nie jest szczegółową oceną stanu technicznego.

Ocenę/Raport wykonano w kierunku ujawnienia uszkodzeń nieakceptowanych z punktu widzenia właściwego przewodnika zwrotu pojazdu lub innych ustaleń ze Zleceniodawcą. Tym samym Ocena/Raport może nie ujmować typowych zużyć i uszkodzeń eksploatacyjnych.

DOKUMENTACJA FOTOGRAFICZNA



Fot. 1.
Przekątna przednia lewa



Fot. 2.
Przód

DOKUMENTACJA FOTOGRAFICZNA



Fot. 3.
Przekątna przednia prawa



Fot. 4.
Bok prawy z przodu

DOKUMENTACJA FOTOGRAFICZNA



Fot. 5.
Bok prawy z tyłu



Fot. 6.
Przekątna tylna prawa

DOKUMENTACJA FOTOGRAFICZNA



Fot. 7.
Tyl



Fot. 8.
Przekątna tylna lewa

DOKUMENTACJA FOTOGRAFICZNA



Fot. 9.
Bok lewy z tyłu



Fot. 10.
Bok lewy z przodu

DOKUMENTACJA FOTOGRAFICZNA



Fot. 11.
Próg lewy (widok od przodu)

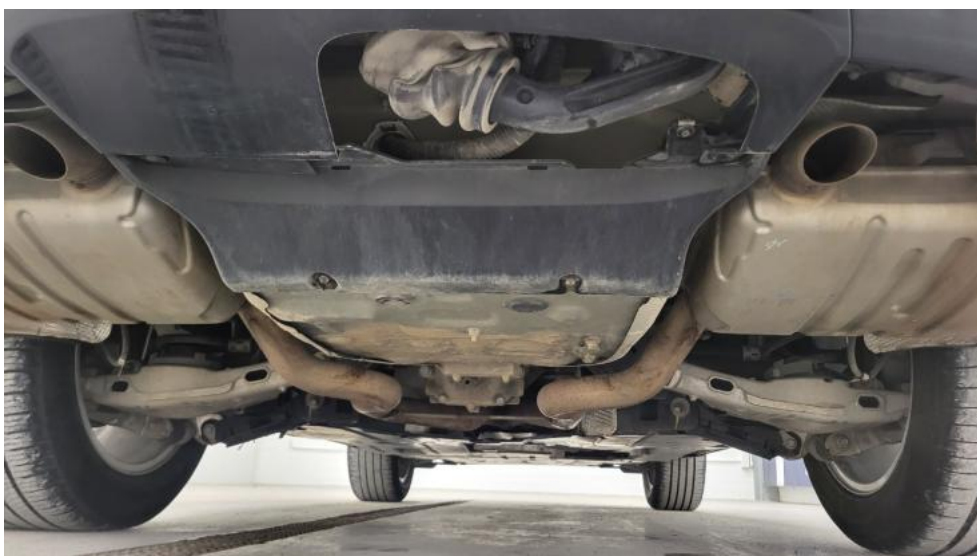


Fot. 12.
Próg prawy (widok od przodu)

DOKUMENTACJA FOTOGRAFICZNA



Fot. 13.
Spód pojazdu przód



Fot. 14.
Spód pojazdu tył

DOKUMENTACJA FOTOGRAFICZNA



Fot. 15.
Tarcza hamulcowa przednia prawa



Fot. 16.
Tarcza hamulcowa tylna prawa

DOKUMENTACJA FOTOGRAFICZNA



Fot. 17.
Tarcza hamulcowa tylna lewa



Fot. 18.
Tarcza hamulcowa przednia lewa

DOKUMENTACJA FOTOGRAFICZNA



Fot. 19.
Bagażnik



Fot. 20.
Komora silnika

DOKUMENTACJA FOTOGRAFICZNA



Fot. 21.
Numer identyfikacyjny



Fot. 22.
Tabliczka znamionowa

DOKUMENTACJA FOTOGRAFICZNA



Fot. 23.
Zestaw wskaźników - przebieg



Fot. 24.
Zestaw wskaźników - serwis

DOKUMENTACJA FOTOGRAFICZNA



Fot. 25.
Widok przez otwarte drzwi przednie lewe



Fot. 26.
Kierownica z lewej strony

DOKUMENTACJA FOTOGRAFICZNA



Fot. 27.
Widok przez otwarte drzwi tylne lewe



Fot. 28.
Widok z tylnej kanapy na deskę rozdz.

DOKUMENTACJA FOTOGRAFICZNA



Fot. 29.
Konsola środkowa



Fot. 30.
Tunel środkowy

DOKUMENTACJA FOTOGRAFICZNA



Fot. 31.
Kierownica (na wprost)



Fot. 32.
Dowód rej. Str. 1

DOKUMENTACJA FOTOGRAFICZNA



Fot. 33.
Dowód rej. str. 2



Fot. 34.
Zestaw naprawczy koła

DOKUMENTACJA FOTOGRAFICZNA



Fot. 35.
Kluczyki



Fot. 36.
Zdjęcie do protokołu

DOKUMENTACJA FOTOGRAFICZNA

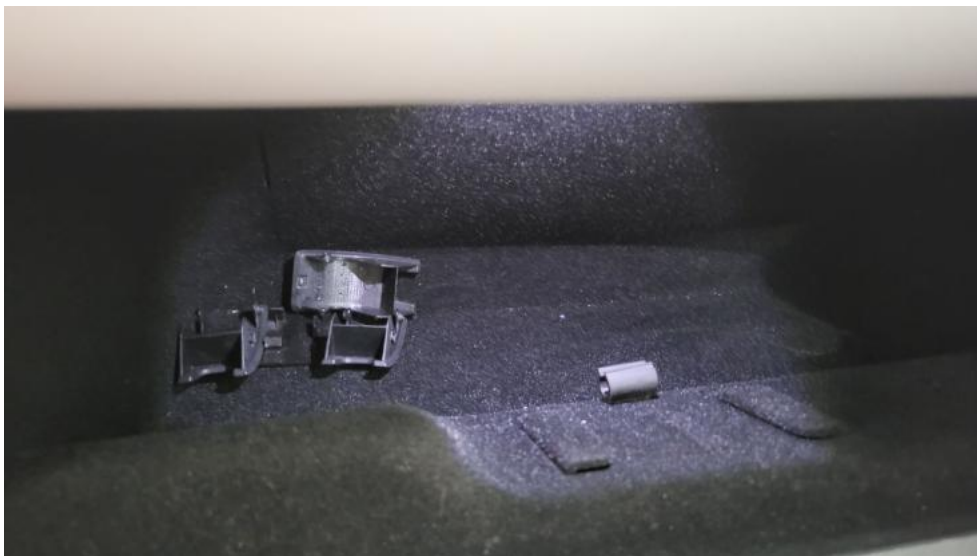


Fot. 37.
Zdjęcie do protokołu



Fot. 38.
Zdjęcie do protokołu

DOKUMENTACJA FOTOGRAFICZNA



Fot. 39.
Zdjęcie do protokołu



Fot. 40.
Zdjęcie do protokołu

DOKUMENTACJA FOTOGRAFICZNA



Fot. 41.
Zdjęcie do protokołu



Fot. 42.
Zderzak - Rysa/odprysk 1

DOKUMENTACJA FOTOGRAFICZNA



Fot. 43.
Zderzak - Rysa/odprysk 2



Fot. 44.
Zderzak przedni cz L - Rysa/odprysk 1

DOKUMENTACJA FOTOGRAFICZNA



Fot. 45.
Zderzak przedni cz P - Rysa/odprysk 1



Fot. 46.
Błotnik przedni P - Rysa/odprysk 1

DOKUMENTACJA FOTOGRAFICZNA



Fot. 47.
Drzwi przednie P - Rysa/odprysk 1



Fot. 48.
Drzwi przednie P - Wgniecenie/odkształcenie 1

DOKUMENTACJA FOTOGRAFICZNA



Fot. 49.
Drzwi tylne P - Rysa/odprysk 1

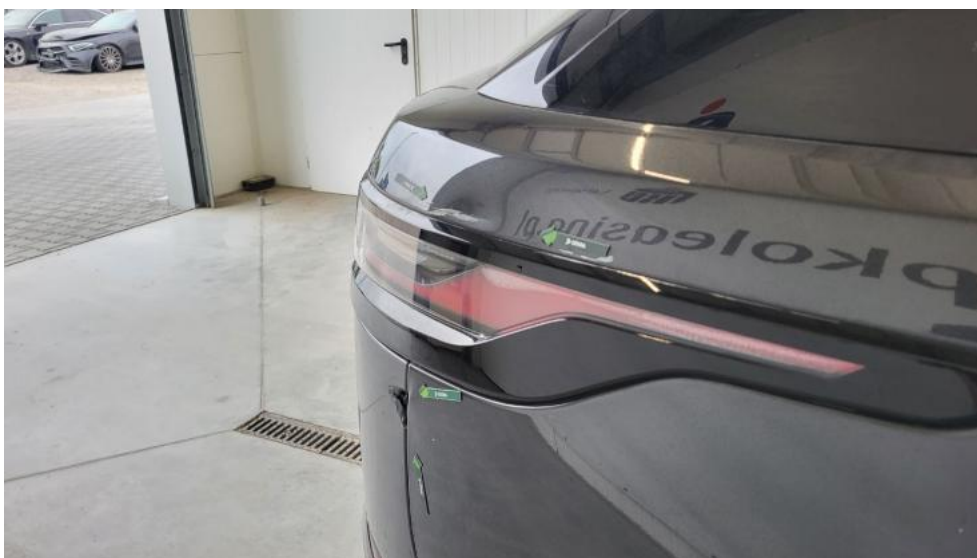


Fot. 50.
Drzwi tylne P - Wgniecenie/odkształcenie 1

DOKUMENTACJA FOTOGRAFICZNA



Fot. 51.
Lusterko zew P - Rysa/odprysk 1



Fot. 52.
Błotnik tylny P / Ściana boczna P - zdjęcie poglądowe 1

DOKUMENTACJA FOTOGRAFICZNA



Fot. 53.
Błotnik tylny P / Ściana boczna P - Rysa/odprysk 1



Fot. 54.
Błotnik tylny P / Ściana boczna P - Rysa/odprysk 2

DOKUMENTACJA FOTOGRAFICZNA



Fot. 55.
Błotnik tylny P / Ściana boczna P - Wgniecenie/odkształcenie 1



Fot. 56.
Felga aluminiowa tylna P - Rysa/odprysk 1

DOKUMENTACJA FOTOGRAFICZNA



Fot. 57.
Lampa tylna zew P - Inne 1



Fot. 58.
Listwa śr zderzaka tylnego - Rysa/odprysk 1

DOKUMENTACJA FOTOGRAFICZNA



Fot. 59.
Pokrywy bagażnika - Inne 1



Fot. 60.
Zderzak tylny - Rysa/odprysk 1

DOKUMENTACJA FOTOGRAFICZNA



Fot. 61.
Zderzak tylny - Rysa/odprysk 2



Fot. 62.
Zderzak tylny cz dolna - Rysa/odprysk 1

DOKUMENTACJA FOTOGRAFICZNA



Fot. 63.
Zderzak tylny cz L - Pęknięcie/rozerwanie 1



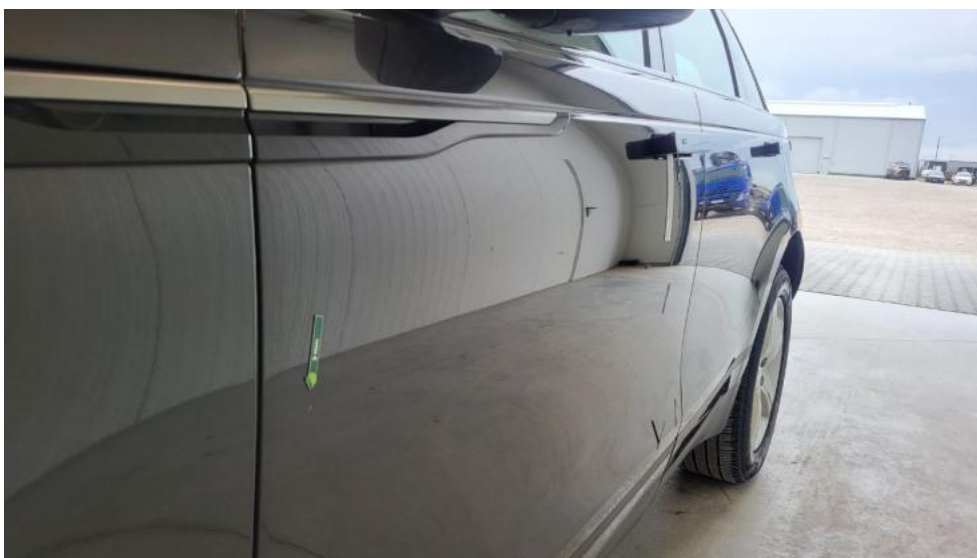
Fot. 64.
Zderzak tylny cz P - Pęknięcie/rozerwanie 1

DOKUMENTACJA FOTOGRAFICZNA



Fot. 65.

Drzwi przed L - Rysa/odprysk 1



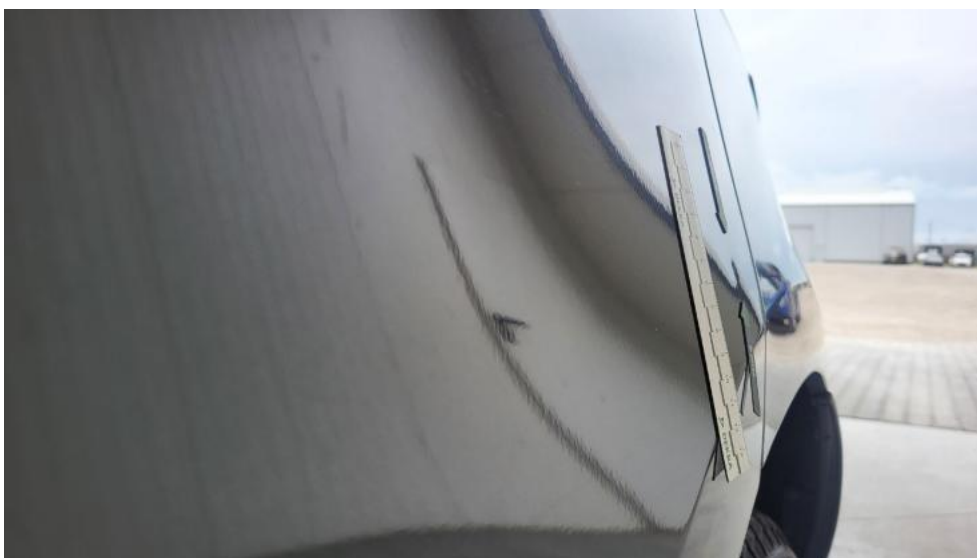
Fot. 66.

Drzwi przed L - Wgniecenie/odkształcenie 1

DOKUMENTACJA FOTOGRAFICZNA



Fot. 67.
Drzwi tylne L - Rysa/odprysk 1



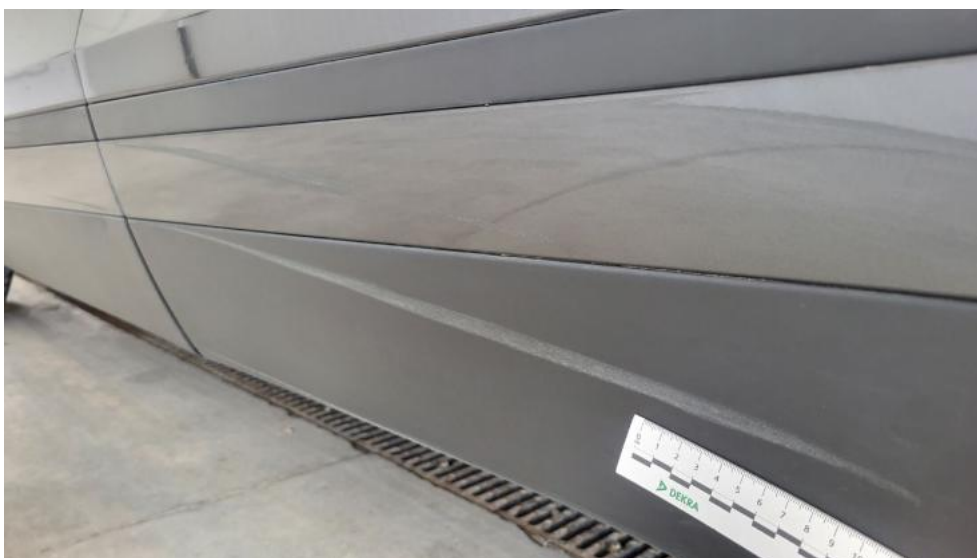
Fot. 68.
Drzwi tylne L - Wgniecenie/odkształcenie 1

DOKUMENTACJA FOTOGRAFICZNA



Fot. 69.

Listwa drzwi przednich L - Rysa/odprysk 1



Fot. 70.

Listwa drzwi tylnych L - Rysa/odprysk 1

DOKUMENTACJA FOTOGRAFICZNA



Fot. 71.
Lusterko zew L - Rysa/odprysk 1



Fot. 72.
Próg L - Rysa/odprysk 1

DOKUMENTACJA FOTOGRAFICZNA



Fot. 73.
Opona przednia L - Pęknięcie/rozerwanie 1



Fot. 74.
Fotel prz. lew. - Rysa/odprysk 1

DOKUMENTACJA FOTOGRAFICZNA



Fot. 75.
Tapicerka drzwi tylnych L - Wgniecenie/odkształcenie 1



Fot. 76.
Podsufitka - Inne 1

DOKUMENTACJA FOTOGRAFICZNA



Fot. 77.
Podsufitka - Inne 2



Fot. 78.
Wykładzina(y) słupka środkowego L - Rysa/odprysk 1

DOKUMENTACJA FOTOGRAFICZNA



Fot. 79.

Wykładzina pokrywy tylnej - Rysa/odprysk 1