

DEKRA's commission No. : PKOL(W)/LODZ/41786/26/05/14
commission/ damage No. : PS22/00731
Date of commission: 14-05-2026

DEKRA Poland - Headquarters
02-673 Warszawa, ul. Konstruktorska 12A

Client :

PKO Leasing SA
Świętokrzyska 36
00-116 Warszawa

Expert:

Kacper Sosnowski (WSP)
DEKRA Polska - współpraca O/Warszawa
Maciej Teodorczuk (WSP)
DEKRA Polska - współpraca O/Warszawa

NOTE:

Due to the use of the document it was removed from it any information relating to the value of the vehicle, the price of equipment, adjustments, etc..

Vehicle data

Group of objects (Eurotax)	cars
EC code (Eurotax)	0128688
Manufacturer	AUDI
Model	A8 [4N] 17-21
Type / version	A8 L 50 TDI mHEV Quattro Tiptr.
Body type	sedan
Number of doors / seats	4/5
Curb weight [kg]	2000
Gross vehicle weight [kg]	2700
Wheelbase 1/2	3128
Engine type	Automatic ignition
Pollution reduction system	KSC
Engine capacity [ccm]	2967
Engine Power [hp/kW]	286/210
Gearbox	automatic 8- gear
Registration /record No.	KR2KE77
VIN / serial number	WAUZZZF83KN011558
Date of first registration	31-01-2019
Date of next. tech. test	31-01-2027
Year of manufacture	2019 (year has been verified with the manufacturer's base)
Readout [km]	151 675 (read)
Body color / type of coating	grafitowy/METALIK

Tyres

axle	Wheel	Manufacturer, type	Size	Measured profile
Front	right	HANKOOK, WINTER ICEPT EVO3	235/55 18 104V	6,0 mm
	left	HANKOOK, WINTER ICEPT EVO3	235/55 18 104V	6,0 mm
back	right	HANKOOK, WINTER ICEPT EVO3	235/55 18 104V	7,0 mm
	left	HANKOOK, WINTER ICEPT EVO3	235/55 18 104V	6,5 mm

Standard equipment by Eurotax

- | | |
|---|---|
| 1. 3 places rear bench | 32. Leather gearshifter/switch |
| 2. Additional gauges, On board computer | 33. Leather steering wheel, Multi functional steering wheel |
| 3. Alarm | 34. Leather upholstery |
| 4. Antilock-Brake-System (ABS) | 35. Light Alloy wheels 18'' |
| 5. Armrest (s) front, Storage facilities in general | 36. Lumbar adjust driver electric, Lumbar adjust passenger electric |
| 6. Automated High-beam assist | 37. Mirror: others |
| 7. Automatic air recirculation control | 38. Mirror: others |
| 8. Bluetooth interface | 39. Navigation system |
| 9. Bord communication: other | 40. Other |
| 10. Child seat fixation | 41. Other |
| 11. Colored glass | 42. Other |
| 12. Colour stripe in windscreen, Windows: other | 43. Other |
| 13. Comfort driver seat, Comfort passenger seat, Driver seat electrically adjustable, Electrically adjustable rear seats, Memory seat, Passenger seat electrically adjustable | 44. Other |
| 14. Cruise control | 45. Other |
| 15. Diminished spare wheel | 46. Other |
| 16. Door mirror with memory, Door mirror(s) electrically adjustable in general, Door mirrors electrically foldable, Door mirrors heated | 47. Other |
| 17. Driver airbag, Head airbags front, Passenger airbag, Side airbag driver, Side airbag driver and passenger, Side airbags rear | 48. Other |
| 18. Dualzone automatic climate control | 49. Park Distance Control front, Park Distance Control rear |
| 19. Electric tailgate | 50. Passive Tyre pressure control |
| 20. Exterior design: other | 51. Pre-Crash System |
| 21. Floor mat | 52. Pre-Crash System |
| 22. Heated seat driver, Heated seat passenger, Rear seat heating | 53. Radio |
| 23. Hydro pneumatic suspension | 54. Rear headrests |
| 24. Interior decoration: other | 55. Remote controlled central locking |
| 25. Interior decoration: other | 56. Servotronic |
| 26. Interior lights: other accessories | 57. Soundsystem |
| 27. Internet access | 58. Storage facilities in general |
| 28. LED Daytime running lights | 59. Sunblind rear side door electric, Sunblind tailgate window electric |
| 29. LED front dim light | 60. Uni-Lackierung |
| 30. LED rear lights | 61. Vehicle immobilizer |
| 31. Lane control assistant | 62. Wheel bolt locks |

Dealer's equipment (selected items)

- | | |
|---|---|
| 1. 360 view camera | - |
| 2. 4 or more zone automatic climate control | - |
| 3. Armrest (s) rear, Electrically adjustable rear seats, Lumbar adjust rear electric, Memory seat, Other, Rear headrests, Sunblind rear side door electric, Sunblind tailgate window electric | - |
| Rolety przeciwsłoneczne elektryczne - szyba tylna oraz szyby boczne | |
| Fotele tylne komfortowe, pojedyncze, regulowane elektrycznie | |
| Pamięć ustawień dla foteli tylnych | |
| Elektryczna regulacja pozycji fotela pasażera przez osobę siedzącą z tyłu | |
| Zagłówki tylne komfortowe | |
| Podłokietnik tylny komfortowy, z aplikacją dekoracyjną i panelem obsługi klimatyzacja 4-strefowa | |
| 4. Bord communication: other | - |

5. Bord entertainment: other accessories, On board monitor	-
6. DVD-player	-
7. Door mirrors autodimming	-
8. Electric tailgate	-
9. Front seat with massage, Rear seat with massage, Ventilated front seat, Ventilated rear seat	-
Fotele przednie i tylne z funkcją wentylacji	-
Fotele przednie i tylne z funkcją masażu	-
10. Glass sunroof fixed	-
11. Hands-free system	-
12. Hatch/skibag in rear bench	-
13. Head-Up Display	-
14. Headlamp wash	-
15. Headlamp wash, LED front dim light, Side indicators	-
16. Interior lights: other accessories	-
17. Interior: other	-
Podsufitka z Alcantary	-
Tylna półka pokryta Alcantarą	-
18. Keyless go	-
19. Lane control assistant, Other, Pre-Crash System, Rear Cross Traffic Alert	-
20. Light Alloy wheels 18"	-
21. Metal finish	-
22. Other	-
23. Other	-
24. Other	-
25. Other	-
26. Other	-
Gniazdo 12V w bagażniku	-
Uchwyt na parasol	-
Listwa ochronna krawędzi bagażnika ze stali szlachetnej	-
27. Park Distance Control front, Park Distance Control rear	-
28. Soundsystem	-
29. Steering: other	-
30. TV	-
31. Traffic sign recognition	-
32. Windows: other	-
33. Windscreenwiper: other	-

Base value of the vehicle

Base value of the vehicle by Eurotax (net)

Corrections

First registration

Equipment

Tyres

Other

Regularity of service review -
Earlier repairs -
Stan pojazdu stwierdzone uszkodzenia -
Weryfikacja serwisowa podłokietnika -

Above figure was estimated on the basis of price quotations of used cars on the Polish market Eurotax (database number 06-2026 POL) with regard to technical and market parameters affecting the value of the vehicle.

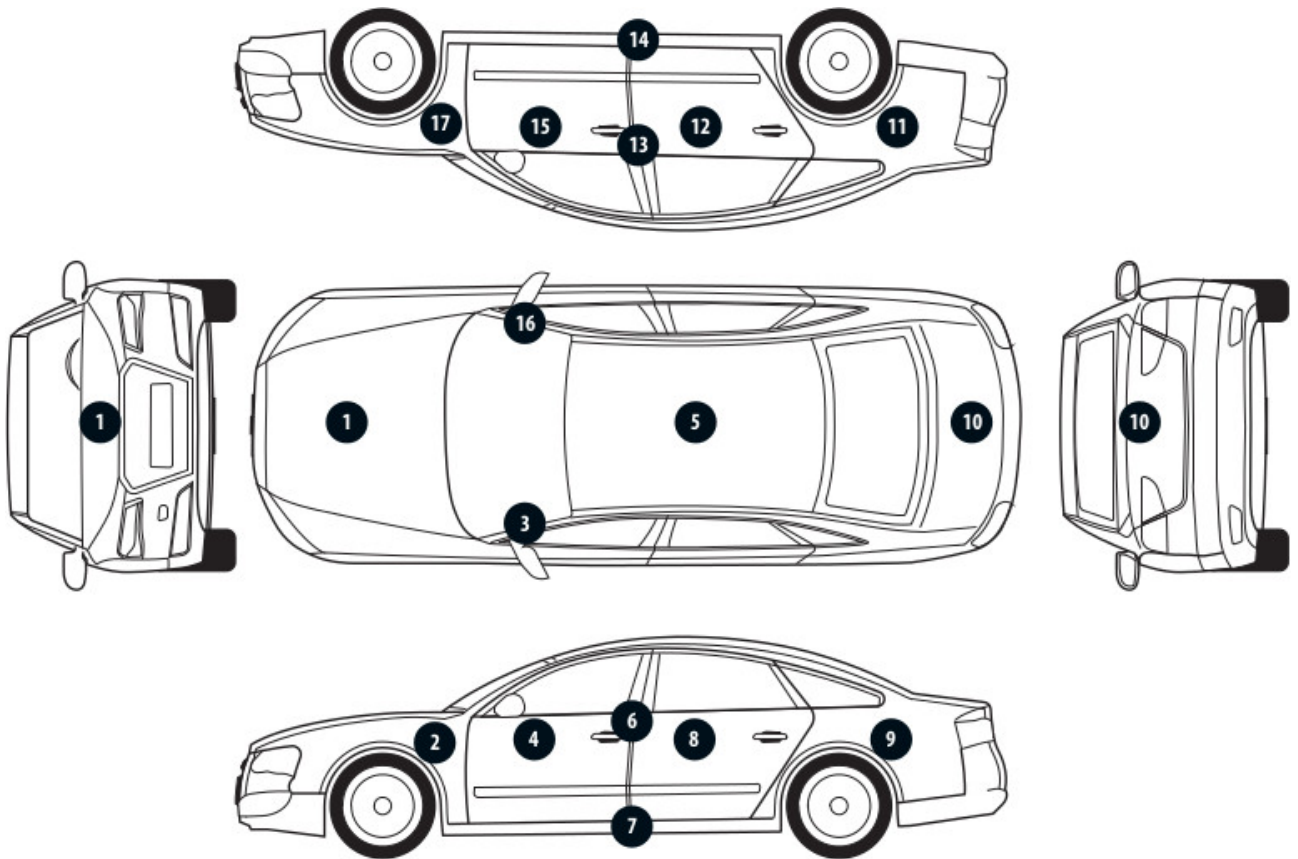
Basic print without information about the vehicle's value - duey to use of the document any information relating to the value of the vehicle, the price of equipment, adjustments, etc.. were removed

Date: 06-06-2026

DEKRA's expert:
Kacper Sosnowski (WSP)
Maciej Teodorczuk (WSP)

Document issued electronically valid without signature.

Measurement of thickness of the vehicle lacquer coating



No. of controlled item	Controlled item	Measured range of thickness of the lacquer coat [μm]
1	Front cover	to 150
2	Front left fender	to 150
3	Left front pillar	to 150
4	Front left door	150 - 500
6	Left middle pillar	to 150
7	Right side sill	to 150
8	Left rear door	150 - 200
9	Rear left fender	to 150
10	Cover/lid	to 150
11	Right rear fender	to 150
12	Right rear door	to 150
13	Right middle pillar	to 150
14	Right side sill	to 150
15	Front right door	to 150
16	Right front pillar	to 150
17	Front right fender	to 150

Description of the technical condition

A detailed description of the technical condition contains in Description of the technical condition attached to following expertise.

General comments - regarding valuation**Vehicle documents**

During the inspection the registration proof of the vehicle was presented and its photo was taken and enclosed to the expertise.

Information concerning the origin of the vehicle

The vehicle purchased domestically from an authorized representative of the brand.

Anti-theft protection - immobilizer

not found

Anti-theft protection - other:

not found

Additional comments on the car:

Not applicable.

Test drive

The test drive has been conducted on a distance and in time enabling rough estimation of the technical condition of the vehicle.

Checking of the correctness and / or construction of identification / serial numbers of the object:

Not tested

Verification of the accuracy of the object data, including year of production, and other.

Not conducted (with the exception of the year of production) - adopted according to the documents presented and indicated sources.

- The read odometer status has not been verified with records in electronic equipment of the vehicle.
- This expertise is used exclusively to estimate the market value of the item pricing and can not be used for any purpose other than those mentioned above.
- An expert assumes no responsibility for hidden defects (legal and physical) and the possible consequences arising from the continuing use of the subject of valuation, and for the consequences of using the same valuation.
- The above pricing is not an expertise of the technical condition of the subject of valuation and as such can not be considered, in particular, can not be treated as a guarantee for the sales subject of the valuation for estimated value.
- This evaluation may not be published as whole in any document without consent of its executors and without their consent as to the form and contents of such publication.
- The evaluation has been carried out basing on delivered documentation and organoleptic examination of the assessed object. No diagnostic examination has been carried out, nor any workshop verification of the assessed object.

- This expertise has been issued basing on inspection of the assessed object in conditions ruling in its availability location.

Comments to the commission - regarding valuation

Kluczyki

TAK

2

Expert comments - regarding valuation

Rysy na samochodzie. Wymiana oleju i przegląd przekroczony od 7400km. Nietypowe odgłosy podczas otwierania podłokietnika środkowego. Odpryski na szybie czołowej. Widoczne wady lakiernicze.

Restrictive disclaimer - regarding valuation

- W Ocenie/Raporcie uwzględniono niesprawności, uszkodzenia, braki itp., które były możliwe do stwierdzenia organoleptycznego, w warunkach oględzin (z uwzględnieniem: stanu czystości pojazdu, warunków atmosferycznych, oświetlenia itd.) oraz bez weryfikacji serwisowej, bez dostępu do spodu pojazdu, bez specjalistycznego sprzętu diagnostycznego (w tym bez diagnostyki komputerowej), bez jazdy próbnej wykonanej w warunkach drogowych z obciążeniem.
- W ramach Oceny/Raportu nie weryfikowano odczytanego stanu drogomierza z zapisami w urządzeniach elektronicznych pojazdu.
- Rzeczoznawca nie bierze na siebie odpowiedzialności za wady ukryte (prawne i fizyczne) oraz ewentualne skutki wynikające z dalszego użytkowania przedmiotu oceny, a także za skutki wykorzystania samej oceny.
- Podane przedziały grubości powłoki lakierowej, dotyczą punktów pomiarowych. Nie mogą być traktowane jako gwarancja, że grubość powłoki lakierowej w innych punktach nie wykracza poza te przedziały.
- Zawarte w niniejszej Ocenie/Raporcie informacje (w tym dotyczące wyposażenia) służą jedynie ogólnym celom informacyjnym. Ocena/Raport nie może być zatem traktowana jako oferta w rozumieniu przepisów Kodeksu Cywilnego oraz opisu towaru ani zapewnienia w rozumieniu art. 4 Ustawy z dnia 27 lipca 2002 roku o szczególnych warunkach sprzedaży konsumenckiej.
- Niniejsza Ocena/Raport nie jest szczegółową oceną stanu technicznego.

Ocenę/Raport wykonano w kierunku ujawnienia uszkodzeń nieakceptowanych z punktu widzenia właściwego przewodnika zwrotu pojazdu lub innych ustaleń ze Zleceniodawcą. Tym samym Ocena/Raport może nie ujmować typowych zużyć i uszkodzeń eksploatacyjnych.

PHOTOGRAPHIC DOCUMENTATION



Photo 1.
Przekątna przednia lewa



Photo 2.
Przód

PHOTOGRAPHIC DOCUMENTATION



Photo 3.
Przekątna przednia prawa



Photo 4.
Bok prawy z przodu

PHOTOGRAPHIC DOCUMENTATION



Photo 5.
Bok prawy z tyłu



Photo 6.
Przekątna tylna prawa

PHOTOGRAPHIC DOCUMENTATION



Photo 7.
Tyl



Photo 8.
Przekątna tylna lewa

PHOTOGRAPHIC DOCUMENTATION



Photo 9.
Bok lewy z tyłu



Photo 10.
Bok lewy z przodu

PHOTOGRAPHIC DOCUMENTATION



Photo 11.
Próg lewy (widok od przodu)



Photo 12.
Próg prawy (widok od przodu)

PHOTOGRAPHIC DOCUMENTATION



Photo 13.
Spód pojazdu przód



Photo 14.
Spód pojazdu tył

PHOTOGRAPHIC DOCUMENTATION



Photo 15.

Tarcza hamulcowa przednia prawa



Photo 16.

Tarcza hamulcowa tylna prawa

PHOTOGRAPHIC DOCUMENTATION

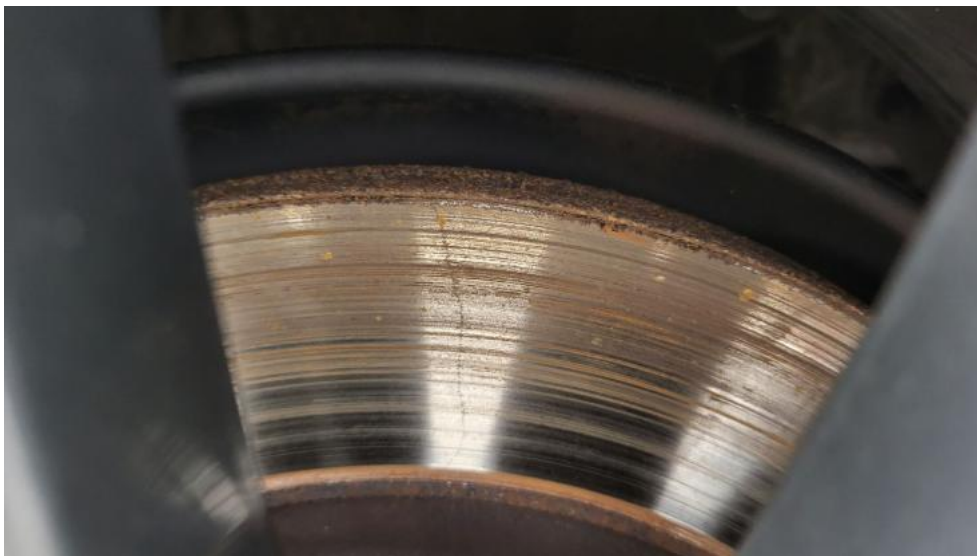


Photo 17.

Tarcza hamulcowa tylna lewa

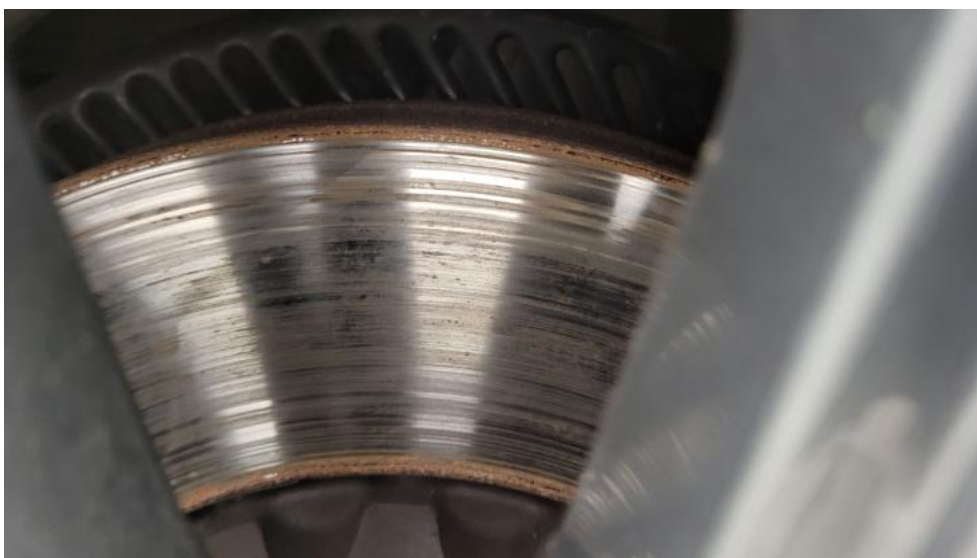


Photo 18.

Tarcza hamulcowa przednia lewa

PHOTOGRAPHIC DOCUMENTATION

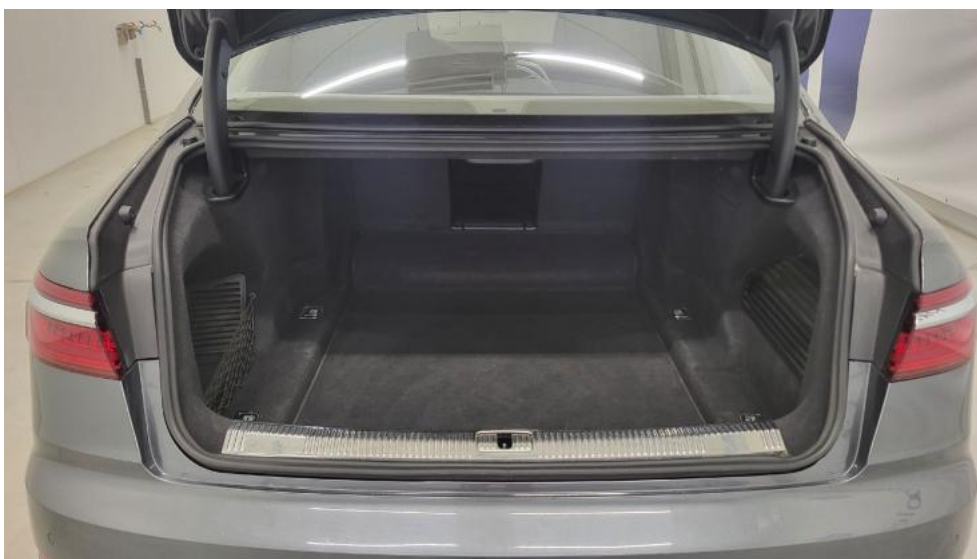


Photo 19.
Bagażnik



Photo 20.
Koło zapasowe

PHOTOGRAPHIC DOCUMENTATION



Photo 21.
Komora silnika



Photo 22.
Numer identyfikacyjny

PHOTOGRAPHIC DOCUMENTATION



Photo 23.
Tabliczka znamionowa



Photo 24.
Zestaw wskaźników - przebieg

PHOTOGRAPHIC DOCUMENTATION



Photo 25.
Zestaw wskaźników - serwis



Photo 26.
Widok przez otwarte drzwi przednie lewe

PHOTOGRAPHIC DOCUMENTATION



Photo 27.
Kierownica z lewej strony



Photo 28.
Widok przez otwarte drzwi tylne lewe

PHOTOGRAPHIC DOCUMENTATION



Photo 29.

Widok z tylnej kanapy na deskę rozd.



Photo 30.

Konsola środkowa

PHOTOGRAPHIC DOCUMENTATION

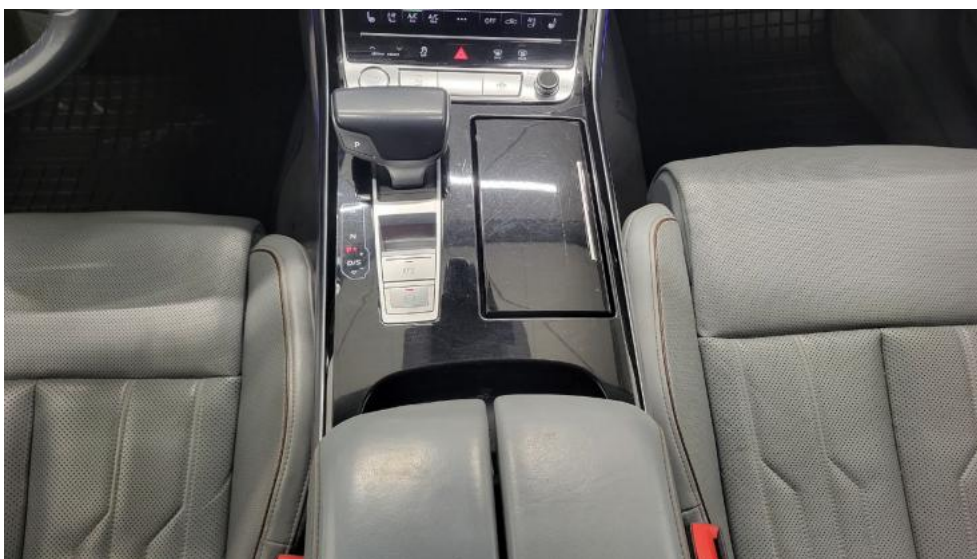


Photo 31.
Tunel środkowy



Photo 32.
Kierownica (na wprost)

PHOTOGRAPHIC DOCUMENTATION



Photo 35.
Książka serwisowa – ostatni przegląd



Photo 36.
Dowód rej. str. 2

PHOTOGRAPHIC DOCUMENTATION

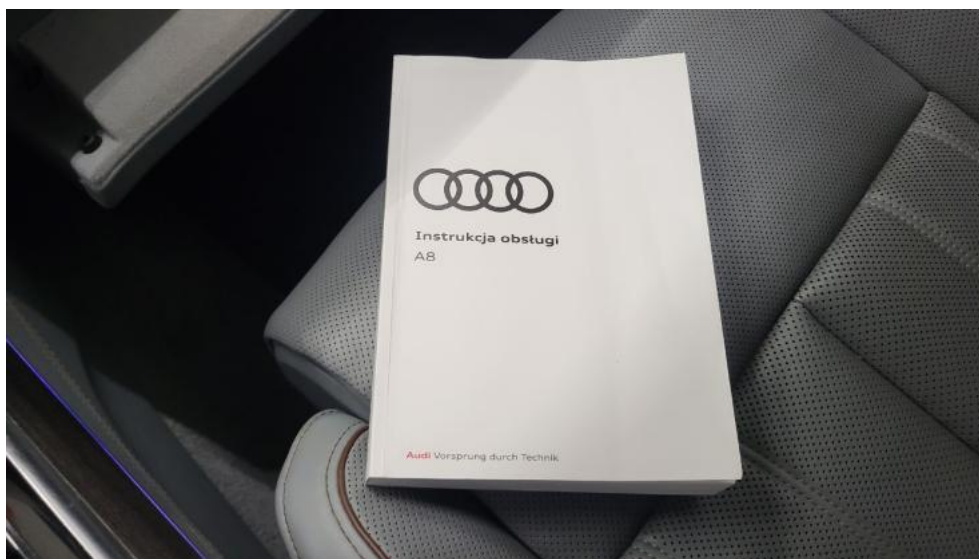


Photo 37.
Instrukcje



Photo 38.
Kluczyki

PHOTOGRAPHIC DOCUMENTATION



Photo 39.
Zdjęcie do protokołu



Photo 40.
Zdjęcie do protokołu

PHOTOGRAPHIC DOCUMENTATION



Photo 41.
Zdjęcie do protokołu



Photo 42.
Zdjęcie do protokołu

PHOTOGRAPHIC DOCUMENTATION



Photo 43.
Zdjęcie do protokołu



Photo 44.
Zdjęcie do protokołu

PHOTOGRAPHIC DOCUMENTATION



Photo 45.
Zdjęcie do protokołu



Photo 46.
Zdjęcie do protokołu

PHOTOGRAPHIC DOCUMENTATION



Photo 47.
Zdjęcie do protokołu



Photo 48.
Zdjęcie do protokołu

PHOTOGRAPHIC DOCUMENTATION



Photo 49.
Zdjęcie do protokołu



Photo 50.
Zdjęcie do protokołu

PHOTOGRAPHIC DOCUMENTATION



Photo 51.
Kratka/zaślepka halogenu L - Inne 1

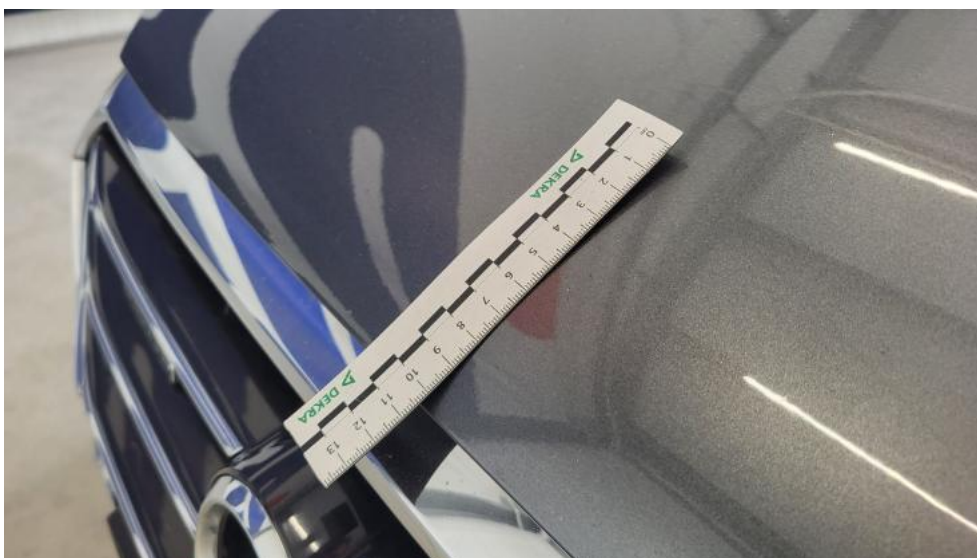


Photo 52.
Pokrywa komory silnika - Rysa/odprysk 1

PHOTOGRAPHIC DOCUMENTATION

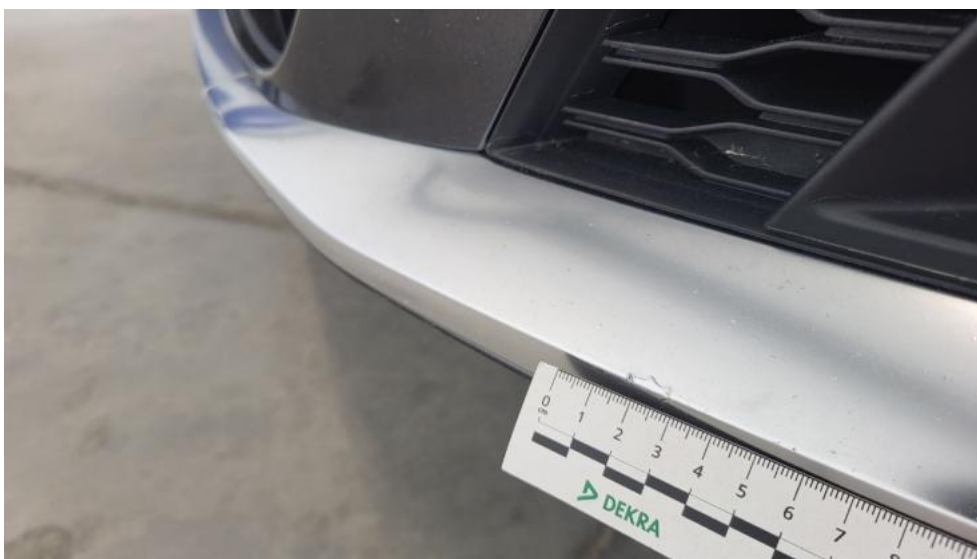


Photo 53.
Spoiler zderzaka przedniego - Rysa/odprysk 1



Photo 54.
Zderzak - Rysa/odprysk 1

PHOTOGRAPHIC DOCUMENTATION



Photo 55.

Felga aluminiowa przednia P - Rysa/odprysk 1



Photo 56.

Drzwi przednie P - zdjęcie poglądowe 1

PHOTOGRAPHIC DOCUMENTATION



Photo 57.

Drzwi przednie P - Rysa/odprysk 1



Photo 58.

Drzwi przednie P - Inne 1

PHOTOGRAPHIC DOCUMENTATION

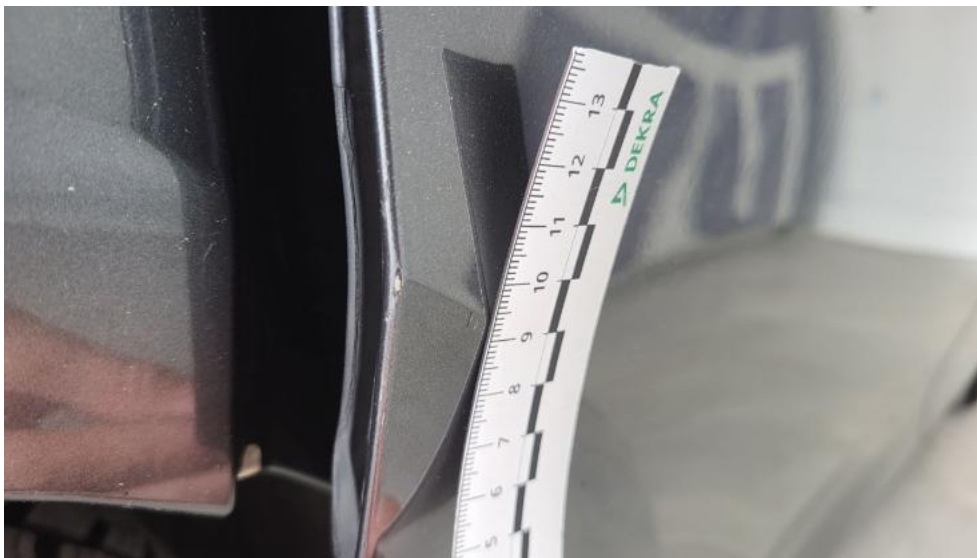


Photo 59.
Drzwi tylne P - Rysa/odprysk 1

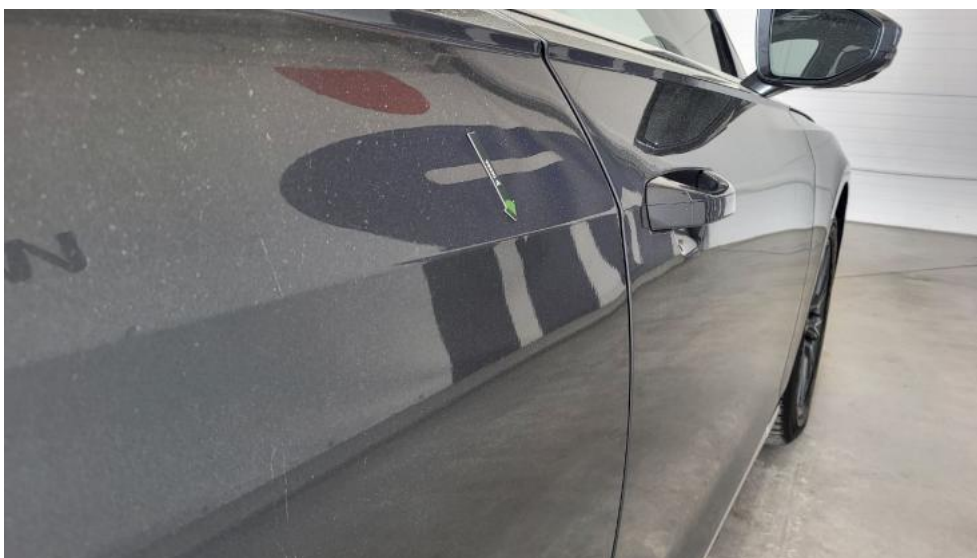


Photo 60.
Drzwi tylne P - Wgniecenie/odkształcenie 1

PHOTOGRAPHIC DOCUMENTATION

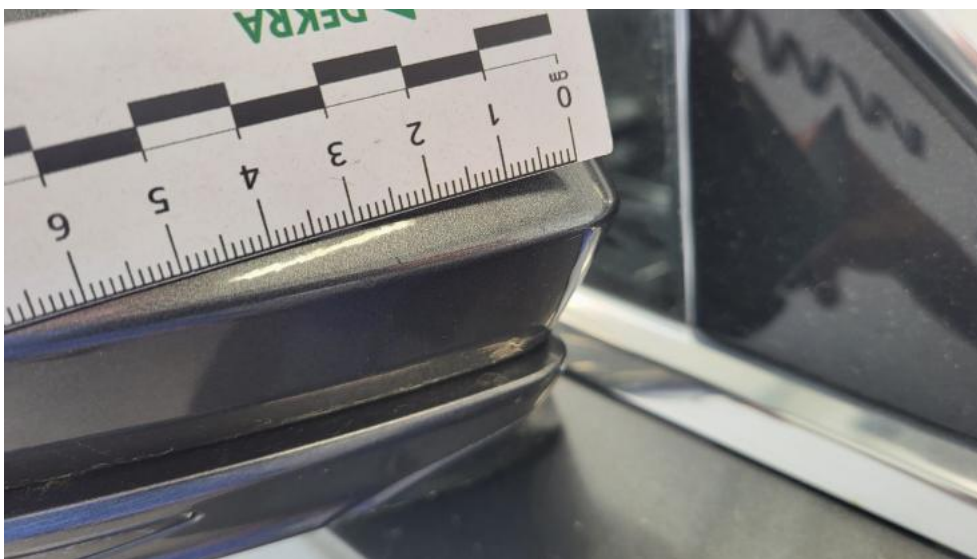


Photo 61.
Lusterko zew P - Rysa/odprysk 1



Photo 62.
Felga aluminiowa tylna P - Rysa/odprysk 1

PHOTOGRAPHIC DOCUMENTATION



Photo 63.
Zderzak tylny - Rysa/odprysk 1



Photo 64.
Zderzak tylny - Rysa/odprysk 2

PHOTOGRAPHIC DOCUMENTATION



Photo 65.
Zderzak tylny() - Rysa/odprysk 3



Photo 66.
Drzwi tylne L - Rysa/odprysk 1

PHOTOGRAPHIC DOCUMENTATION



Photo 67.
Drzwi tylne L - Wgniecenie/odkształcenie 1



Photo 68.
Zamek drzwi przednich L - Inne 1

PHOTOGRAPHIC DOCUMENTATION



Photo 69.
Felga Aluminiowa przednia L - Rysa/odprysk 1



Photo 70.
Tapicerka drzwi przednich L - Rysa/odprysk 1

PHOTOGRAPHIC DOCUMENTATION



Photo 71.
Tapicerka drzwi przednich P - Rysa/odprysk 1



Photo 72.
Tapicerka drzwi tylnych L - Pęknięcie/rozerwanie 1

PHOTOGRAPHIC DOCUMENTATION



Photo 73.
Tapicerka drzwi tylnych P - Inne 1



Photo 74.
Podsufitka - Inne 1

PHOTOGRAPHIC DOCUMENTATION



Photo 75.

Wykładzina podłogi bagażnika - Inne 1