

Nr zlecenia: 135/09/04/2025/PKO LEASING REMARKETING

z dnia: 09.04.2025

**Zleceniodawca:**

PKO Leasing  
 wi tokrzyska 36  
 00-116 Warszawa

**Rzeczoznawca:**

in . Artur Kaw cki/zatw. Pion Weryfikacyjny eRzeczoznawcy



# P o g l d o w y R a p o r t S t a n u T e c h n i c z n e g o

Zadanie: Ocena stanu technicznego i okre lenie warto ci rynkowej pojazdu

## DANE IDENTYFIKACYJNE POJAZDU

Dane: [N] IV-2025

Rodzaj pojazdu: <b>Naczepa</b>	VIN: <b>WK0S0002400282524</b>
Marka: <b>KOGEL</b>	Nr rejestracyjny: <b>PY1202Y</b>
Model pojazdu: <b>SVT 24 COOL 35.0t</b>	Nr Info-Ekspert: <b>175-00053</b>
Wersja: <b>SVT24P50/1110/13.95</b>	Rok produkcji: <b>2022</b>

Data pierwszej rejestracji	15.12.2022
Data wa no ci badania technicznego	15.12.2025
Rodzaj naczepy	chłodnia z agregatem
Dop. masa całk. / Masa własna	35000 kg / 8560 kg*
Zawieszenie osi / Rozstaw osi	poduszki / 1310 mm
Kolor powłoki lakierowej, (rodzaj lakieru)	Biały

## WYPOSA ENIE STANDARDOWE

L.p. Nazwa elementu wyposa enia	L.p. Nazwa elementu wyposa enia
1 +Agregat chłodniczy CARRIER VECTOR 1550	8 +Podpory postojowe JOST
2 +Drabinka z tyłu naczepy	9 *Skrzynia na palety zamkni ta
3 *Hamulce tarczowe	10 +Sworze sprz gaj cy 2"
4 +Kosz na 2 koła zapasowe	11 + ciana boczna 60 mm
5 +Listwa odbojowa poprzeczna z tyłu	12 +Tarcze kół stalowe
6 +Osie bezobsługowe SAF	13 *Zawieszenie pneumatyczne
7 *Podłoga aluminiowa	14 *Zawór regulacji wysoko ci zawieszenia

## WYPOSA ENIE DODATKOWE

L.p. Nazwa elementu wyposa enia
1 +Agregat z podł czeniem elektrycznym
2 +Belki rozporowe - 6 szt.
3 +Drukarka CARRIER DATACOLD

- 4 O pierwsza unoszona
- 5 +Podwójnie ryglowane drzwi
- 6 +System podwójnego załadunku z 22 wspornikami palet

### OPIS ZAMONTOWANEGO W POJE DZIE OGUMIENIA

Koło	Marka, typ	Bieżnik [mm]
Przednie lewe:	SAVA 385/65 R22.5 164K158L CARGO 5 TL MS	2,5
Przednie prawe:	SAVA 385/65 R22.5 164K158L CARGO 5 TL MS	2,5
II Osi lewe:	*MAXX 385/65 R22.5 164K158L MT 3021	0,1
II Osi prawe:	*MAXX 385/65 R22.5 164K158L MT 3021	0,1
III Osi lewe:	BRIDGESTONE 385/65 R22.5 160K R 168 TL (NACZEPA)	4,0
III Osi prawe:	BRIDGESTONE 385/65 R22.5 160K R 168 TL (NACZEPA)	4,0

### KOREKTY WARTO CI POJAZDU

KOREKTA ZA PIERWSZ REJESTRACJ	(+)
KOREKTA ZA WYPOSA ENIE	(+)
KOREKTY RÓ NE:	
Stan utrzymania i dbało o pojazd	(-)
Weryfikacja komunikatów komp. pokł.	(-)
KOREKTY RÓ NE RAZEM	(-)
KOREKTA ZA OGUMIENIE	(-)

### UWAGI RZECZOZNAWCY DOTYCZ CE WYCENY

Stwierdzono następujące odstępstwa od stanu normatywnego:

Wnętrze:

- poszycie ścian bocznych - liczne zarysowania oraz drobne wgniecenia,
- drzwi P - wgniecione,

Na zewnątrz:

- ściana boczna lewa - zarysowania,
- ściana boczna prawa - zarysowania,
- opona przednia L - wyrwany fragment bieżnika,
- skrzynka narzędziowa - brak,
- zderzak tylny - wgnieciony, brak załepki P,
- pokrywa skrzyni na palety P - wgnieciona,

Na ścianach bocznych oraz drzwiach tylnych widoczne okleiny reklamowe.

Naczepa wyposażona w agregat chłodniczy CARRIER VECTOR 1550. Brak możliwości odczytania danych z tabliczki bez demontażu obudowy. Silnik uruchomiono. Praca silnika po uruchomieniu równomierna.

Niewielka zmiana temperatury po pracy przez około 15 min.

Po chwili pracy komunikat komputera:

- A51 Brak Prądu Ładowania

Czas pracy silnika spalinowego: 2607 mth

Czas włączenia agregatu: 6192 h

Do oględzin okazano dowód rejestracyjny, certyfikat ATP. Badania ważne do 01/2029.

Wymiary przestrzeni ładunkowej:

- szerokość - 2470 mm,
- wysokość - 2650 mm,

Dokonano sprawdzenia historii pojazdu oraz potwierdzenia roku produkcji i danych identyfikacyjnych w bazie

CEPIK.

Warto okre lona na podstawie bazy Info-Ekspert oraz na podstawie dost pnych ofert sprzeda y na naczepy podobne.

### OPIS STANU TECHNICZNEGO ZESPOŁÓW POJAZDU

#### JAZDA KONTROLNA

Pojazd bez nap du własnego - brak mo liwo ci przeprowadzenia jazdy próbnej w celu oceny stanu technicznego układu jezdneho, hamulcowego.

#### DOKUMENTY I KOMPLETACJA POJAZDU

1 Dowód rejestracyjny TAK

#### POZOSTAŁE INFORMACJE

**1 Pochodzenie pojazdu**

Salon Polska

**2 Badanie poprawno ci numerów identyfikacyjnych**

Numer VIN wybity na karoserii pojazdu zgodny z DR

*Dokument wystawiony elektronicznie, wa ny bez podpisu*

**DOKUMENTACJA FOTOGRAFICZNA**



Fot. nr 1



Fot. nr 2



Fot. nr 3



Fot. nr 4



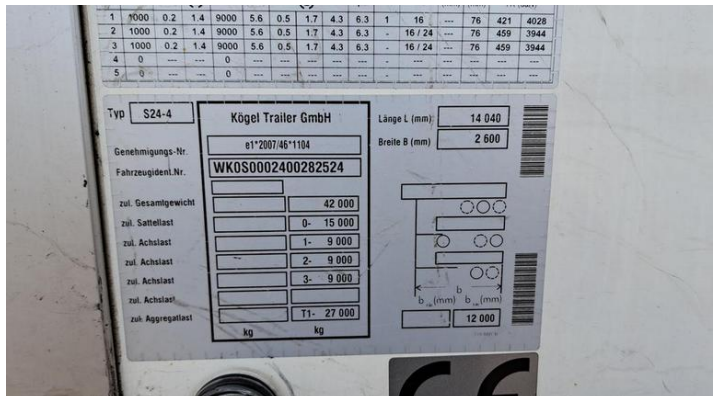
Fot. nr 5



Fot. nr 6



Fot. nr 7



Fot. nr 8



Fot. nr 9



Fot. nr 10



Fot. nr 11



Fot. nr 12



Fot. nr 13



Fot. nr 14



Fot. nr 15



Fot. nr 16



Fot. nr 17



Fot. nr 18



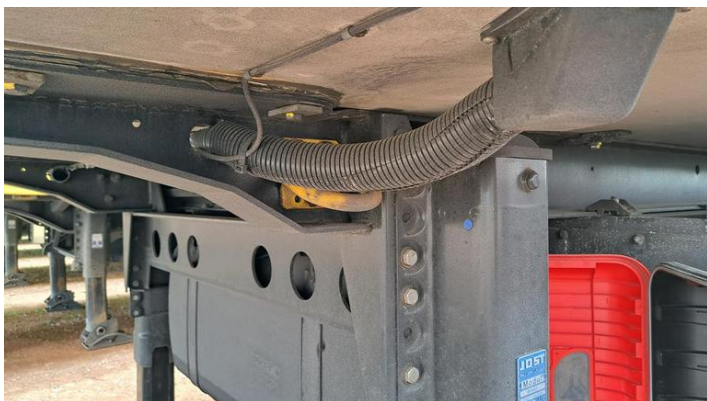
Fot. nr 19



Fot. nr 20



Fot. nr 21



Fot. nr 22



Fot. nr 23



Fot. nr 24



Fot. nr 25



Fot. nr 26



Fot. nr 27



Fot. nr 28



Fot. nr 29



Fot. nr 30



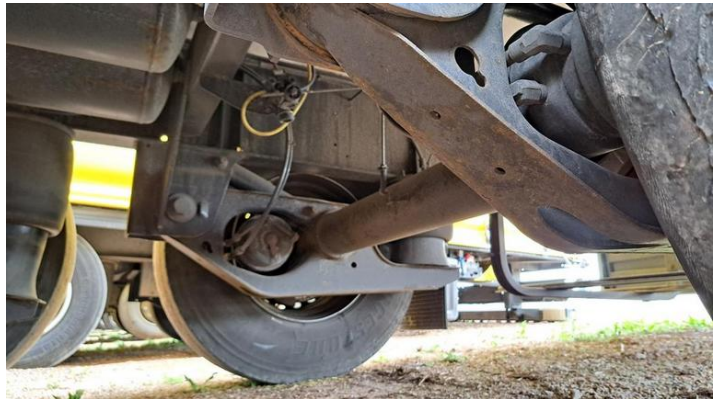
Fot. nr 31



Fot. nr 32



Fot. nr 33



Fot. nr 34



Fot. nr 35



Fot. nr 36



Fot. nr 37



Fot. nr 38



Fot. nr 39



Fot. nr 40





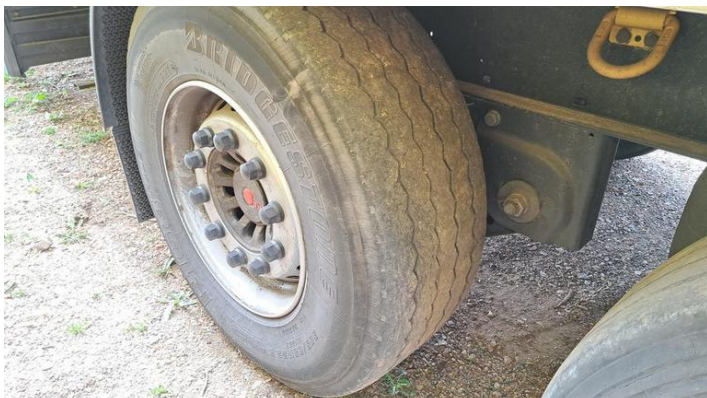
Fot. nr 41



Fot. nr 42



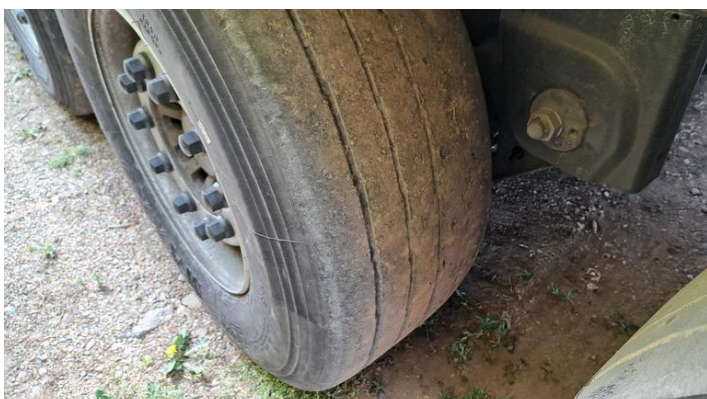
Fot. nr 43



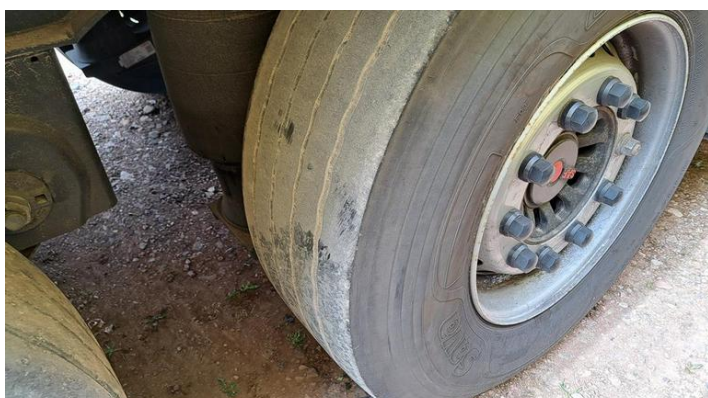
Fot. nr 44



Fot. nr 45



Fot. nr 46



Fot. nr 47



Fot. nr 48



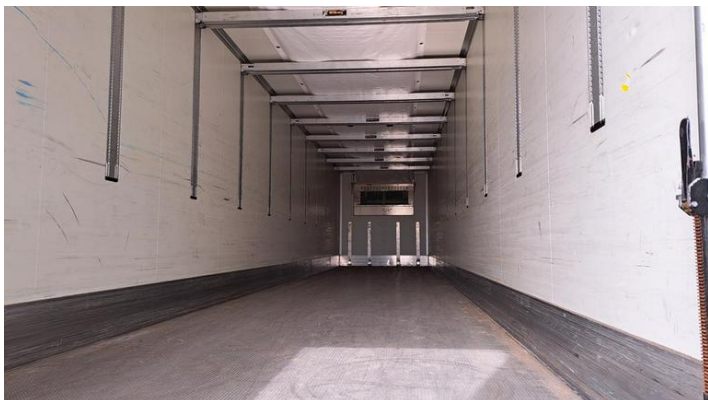
Fot. nr 49



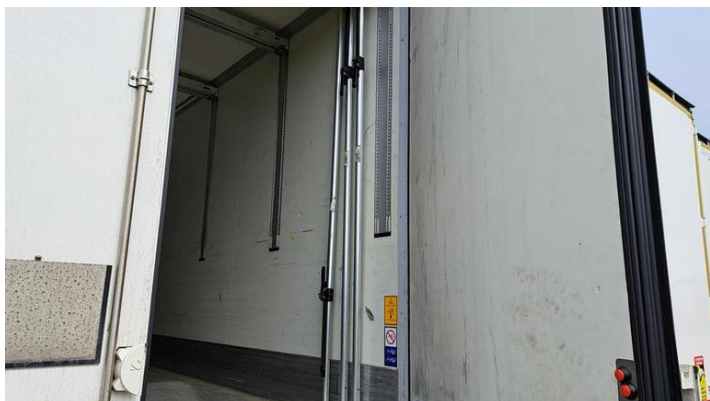
Fot. nr 50



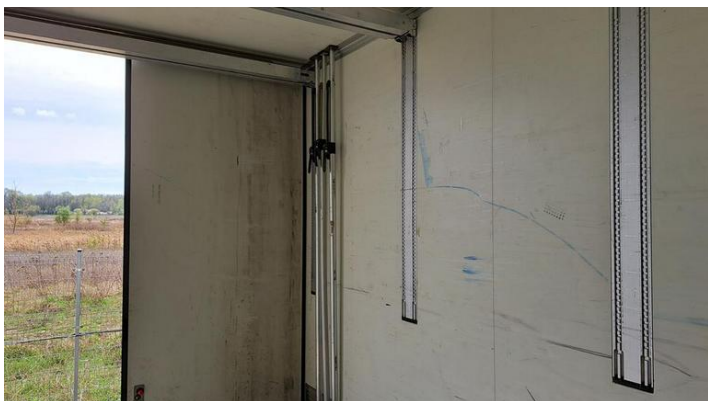
Fot. nr 51



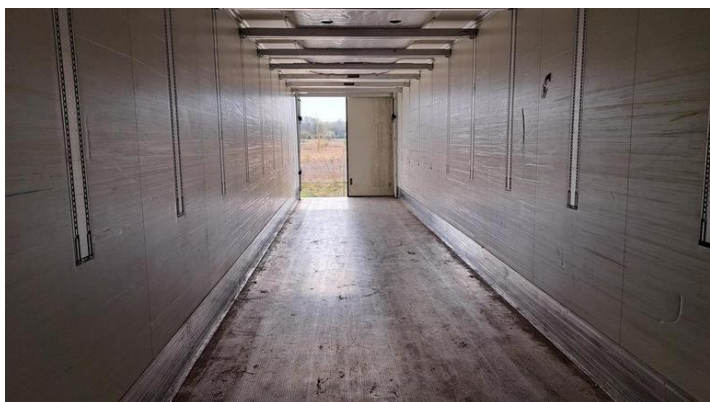
Fot. nr 52



Fot. nr 53



Fot. nr 54



Fot. nr 55



Fot. nr 56

