

DEKRA's commission No. : PKOL(W)/LODZ/17323/25/03/10
 commission/ damage No. : 23/001535
 Date of commission: 10-03-2025

DEKRA Poland - Headquarters
 02-673 Warszawa, ul. Konstruktorska 12A

Client :

 PKO Leasing SA
 Świętokrzyska 36
 00-116 Warszawa

Expert:
Kacper Sosnowski (NEW)
 DEKRA Polska - współpraca O/Warszawa
Paweł Szwabowicz
 DEKRA Polska - O. Lubin

NOTE:

Due to the use of the document it was removed from it any information relating to the value of the vehicle, the price of equipment, adjustments, etc..

Vehicle data

Group of objects (Eurotax)	cars
EC code (Eurotax)	0128687
Manufacturer	AUDI
Model	A8 [4N] 17-21
Type / version	A8 50 TDI mHEV Quattro Tiptr.
Body type	sedan
Number of doors / seats	4/5
Curb weight [kg]	1975
Gross vehicle weight [kg]	2690
Wheelbase 1/2	2998
Engine type	Automatic ignition
Pollution reduction system	KSC
Engine capacity [ccm]	2967
Engine Power [hp/kW]	286/210
Gearbox	automatic 8- gear
Registration /record No.	PY24805
VIN / serial number	WAUZZZF82JN002574
Date of first registration	27-12-2017
Date of next. tech. test	20-12-2025
Year of manufacture	2017 (year has been verified with the manufacturer's base)
Readout [km]	306 545 (read)
Body color / type of coating	black/2-warstwowy metalik

Tyres

axle	Wheel	Manufacturer, type	Size	Measured profile
Front	right	GOODYEAR, ULTRAGRIP PERFORMANCE	265/40 20 104V	5,0 mm
	left	GOODYEAR, ULTRAGRIP PERFORMANCE	265/40 20 104V	5,5 mm
back	right	DUNLOP, SP WINTER SPORT 3D	265/40 20 104V	5,0 mm
	left	DUNLOP, SP WINTER SPORT 3D	265/40 20 104V	5,0 mm

Standard equipment by Eurotax

- | | |
|---|---|
| 1. 3 places rear bench | 30. LED rear lights |
| 2. Additional gauges, On board computer | 31. Lane control assistant |
| 3. Alarm | 32. Leather gearshifter/switch |
| 4. Antilock-Brake-System (ABS) | 33. Leather steering wheel, Multi functional steering wheel |
| 5. Armrest (s) front, Storage facilities in general | 34. Lumbar adjust driver electric, Lumbar adjust passenger electric |
| 6. Automated High-beam assist | 35. Mirror: others |
| 7. Automatic air recirculation control | 36. Mirror: others |
| 8. Bluetooth interface | 37. Navigation system |
| 9. Bord communication: other | 38. Other |
| 10. Child seat fixation | 39. Other |
| 11. Colored glass | 40. Other |
| 12. Colour stripe in windscreen, Windows: other | 41. Other |
| 13. Comfort driver seat, Comfort passenger seat, Driver seat electrically adjustable, Electrically adjustable rear seats, Memory seat, Passenger seat electrically adjustable | 42. Other |
| 14. Cruise control | 43. Other |
| 15. Diminished spare wheel | 44. Other |
| 16. Door mirror with memory, Door mirror(s) electrically adjustable in general, Door mirrors electrically foldable, Door mirrors heated | 45. Other |
| 17. Driver airbag, Head airbags front, Passenger airbag, Side airbag driver, Side airbag driver and passenger, Side airbags rear | 46. Park Distance Control front, Park Distance Control rear |
| 18. Dualzone automatic climate control | 47. Passive Tyre pressure control |
| 19. Electric tailgate | 48. Pre-Crash System |
| 20. Exterior design: other | 49. Pre-Crash System |
| 21. Floor mat | 50. Radio |
| 22. Free service 3 years, more than 60 000 km | 51. Rear headrests |
| 23. Hydro pneumatic suspension | 52. Remote controlled central locking |
| 24. Interior decoration: other | 53. Servotronic |
| 25. Interior decoration: other | 54. Soundsystem |
| 26. Interior lights: other accessories | 55. Storage facilities in general |
| 27. Internet access | 56. Vehicle immobilizer |
| 28. LED Daytime running lights | 57. Wheel bolt locks |
| 29. LED front dim light | |

Dealer's equipment (selected items)

- | | |
|---|---|
| 1. 360 view camera | - |
| 2. 360 view camera | - |
| 3. 4 or more zone automatic climate control | - |
| 4. Armrest (s) front, Interior: other | - |
| Podłokietnik przedni ogrzewany | |
| Podłokietniki w przednich drzwiach ogrzewane | |
| 5. Armrest (s) rear, Electrically adjustable rear seats, Lumbar adjust rear electric, Memory seat, Other, Rear headrests, Sunblind rear side door electric, Sunblind tailgate window electric | - |
| Rolety przeciwsłoneczne elektryczne - szyba tylna oraz szyby boczne | |
| Fotele tylne komfortowe, pojedyncze, regulowane elektrycznie | |
| Pamięć ustawień dla foteli tylnych | |
| Elektryczna regulacja pozycji fotela pasażera przez osobę siedzącą z tyłu | |
| Zagłówki tylne komfortowe | |
| Podłokietnik tylny komfortowy, z aplikacją dekoracyjną i panelem obsługi klimatyzacja 4-strefowa | |
| 6. Bord climate: other | - |
| Jonizator powietrza | |

System aromatyzowania i wizualizacji jakości powietrza na wyświetlaczu MMI	
7. Bord entertainment: other accessories, On board monitor	-
8. DVD-player	-
9. Door mirrors autodimming	-
10. Driver conditioning monitoring, Lane control assistant	-
Ostrzeżenie przed niezamierzoną zmianą pasa ruchu z emergency assist	
11. Electric tailgate	-
12. Exterior design: other	-
Listwa w przednim zderzaku w chromowana	
Klamki zewnętrzne chromowane	
Zderzak tylny z akcentami chromowanymi	
13. Front seat with massage, Rear seat with massage, Ventilated front seat, Ventilated rear seat	-
Fotele przednie i tylne z funkcją wentylacji	
Fotele przednie i tylne z funkcją masażu	
14. Hands-free system	-
15. Head-Up Display	-
16. Headlamp wash	-
17. Headlamp wash, LED front dim light, Side indicators	-
18. Heated seat driver, Heated seat passenger, Rear seat heating	-
19. Interior decoration: other, Interior: other	-
Konsola środkowa w skórze Feinnappa ze szwem ozdobnym	
Podszybie w drzwiach w skórze Feinnappa ze szwem ozdobnym	
Obszycie poduszki powietrznej kierowcy w skórze Feinnappa ze szwem ozdobnym	
Podłokietniki w drzwiach w skórze Feinnappa	
Górna część deski rozdzielczej pokryta skórą Feinnappa ze szwem ozdobnym	
20. Interior lights: other accessories	-
21. Interior lights: other accessories	-
22. Intersection Assist, Lane control assistant, Other, Pre-Crash System, Rear Cross Traffic Alert	-
Audi side assist z Audi pre sense rear, ostrzeż. przy wysiadaniu i asyst. ruchu poprzecznego z tyłu	
Asystent zapobiegania kolizjom na skrzyżowaniu	
23. LED rear lights	-
24. Leather steering wheel, Multi functional steering wheel, Steering wheel heated, Steering wheel with gear-switches	-
25. Light Alloy wheels 20''	-
26. Metallic paint	-
27. Other	-
28. Other	-
29. Soundsystem	-
30. Traffic sign recognition	-
31. Video entertainment system	-
32. Windscreenwiper: other	-

Base value of the vehicle

Base value of the vehicle by Eurotax (net)	-
--	---

Corrections

First registration

Mileage

EquipmentOther

State of the vehicle -
Earlier repairs -
Braki i uszkodzenia -

Above figure was estimated on the basis of price quotations of used cars on the Polish market Eurotax (database number 03-2025 POL) with regard to technical and market parameters affecting the value of the vehicle.

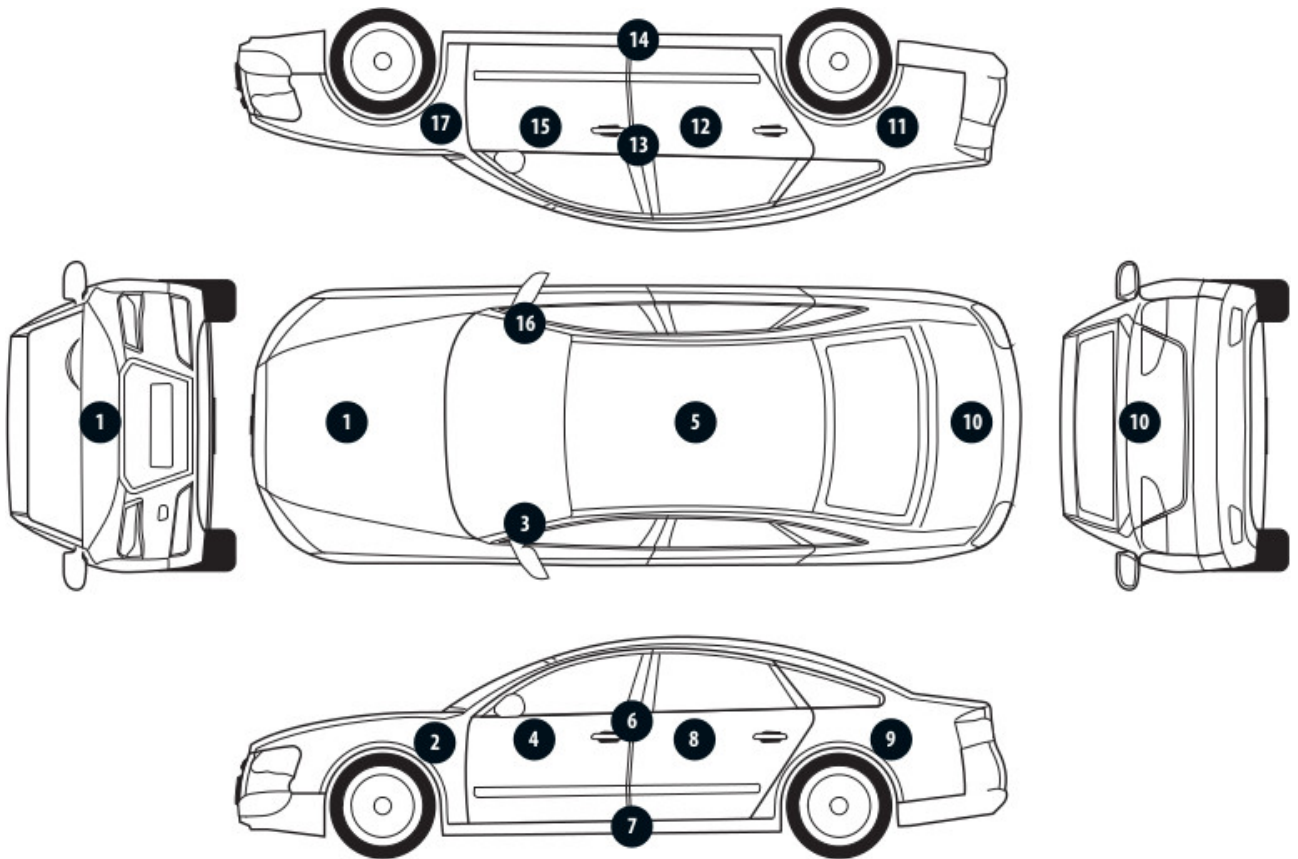
Basic print without information about the vehicle's value - duey to use of the document any information relating to the value of the vehicle, the price of equipment, adjustments, etc.. were removed

Date: 19-03-2025

DEKRA's expert:
Kacper Sosnowski (NEW)
Paweł Szwabowicz

Document issued electronically valid without signature.

Measurement of thickness of the vehicle lacquer coating



No. of controlled item	Controlled item	Measured range of thickness of the lacquer coat [μm]
1	Front cover	150 - 500
2	Front left fender	to 150
3	Left front pillar	to 150
4	Front left door	to 150
5	Roof	to 150
6	Left middle pillar	to 150
7	Right side sill	to 150
8	Left rear door	to 150
9	Rear left fender	to 150
10	Cover/lid	to 150
11	Right rear fender	to 150
12	Right rear door	to 150
13	Right middle pillar	to 150
14	Right side sill	to 150
15	Front right door	to 150
16	Right front pillar	to 150
17	Front right fender	to 150

Description of the technical condition

A detailed description of the technical condition contains in Description of the technical condition attached to following expertise.

General comments - regarding valuation**Vehicle documents**

During the inspection the registration proof of the vehicle was presented and its photo was taken and enclosed to the expertise.

During the inspection the service book of the vehicle was not provided.

Information concerning the origin of the vehicle

The vehicle purchased domestically from an authorized representative of the brand.

Anti-theft protection - immobilizer

- as a result of the inspection of the vehicle found no malfunctions of the immobilizer in the extent possible to determine during the inspection of the vehicle in the non- workshop conditions.

Anti-theft protection - other:

not found

Additional comments on the car:

Not applicable.

Test drive

Test drive of the vehicle was conducted. Test drive in the full extent is not possible. Comment below:
Warunki parkingowe

Checking of the correctness and / or construction of identification / serial numbers of the object:

Not tested

Verification of the accuracy of the object data, including year of production, and other.

Not conducted - adopted according to the documents presented and indicated sources.

- The read odometer status has not been verified with records in electronic equipment of the vehicle.
- This expertise is used exclusively to estimate the market value of the item pricing and can not be used for any purpose other than those mentioned above.
- An expert assumes no responsibility for hidden defects (legal and physical) and the possible consequences arising from the continuing use of the subject of valuation, and for the consequences of using the same valuation.
- The above pricing is not an expertise of the technical condition of the subject of valuation and as such can not be considered, in particular, can not be treated as a guarantee for the sales subject of the valuation for estimated value.
- This evaluation may not be published as whole in any document without consent of its executors and without their consent as to the form and contents of such publication.
- The evaluation has been carried out basing on delivered documentation and organoleptic examination of the assessed object. No diagnostic examination has been carried out, nor any workshop verification of the

assessed object.

- This expertise has been issued basing on inspection of the assessed object in conditions ruling in its availability location.

Comments to the commission - regarding valuation

Kluczyki

TAK

1

Expert comments - regarding valuation

Rysy na samochodzie. Odpryski na szybie czołowej.

Restrictive disclaimer - regarding valuation

- W Ocenie/Raporcie uwzględniono niesprawności, uszkodzenia, braki itp., które były możliwe do stwierdzenia organoleptycznego, w warunkach oględzin (z uwzględnieniem: stanu czystości pojazdu, warunków atmosferycznych, oświetlenia itd.) oraz bez weryfikacji serwisowej, bez dostępu do spodu pojazdu, bez specjalistycznego sprzętu diagnostycznego (w tym bez diagnostyki komputerowej), bez jazdy próbnej wykonanej w warunkach drogowych z obciążeniem.
- W ramach Oceny/Raportu nie weryfikowano odczytanego stanu drogomierza z zapisami w urządzeniach elektronicznych pojazdu.
- Rzeczoznawca nie bierze na siebie odpowiedzialności za wady ukryte (prawne i fizyczne) oraz ewentualne skutki wynikające z dalszego użytkowania przedmiotu oceny, a także za skutki wykorzystania samej oceny.
- Podane przedziały grubości powłoki lakierowej, dotyczą punktów pomiarowych. Nie mogą być traktowane jako gwarancja, że grubość powłoki lakierowej w innych punktach nie wykracza poza te przedziały.
- Zawarte w niniejszej Ocenie/Raporcie informacje (w tym dotyczące wyposażenia) służą jedynie ogólnym celom informacyjnym. Ocena/Raport nie może być zatem traktowana jako oferta w rozumieniu przepisów Kodeksu Cywilnego oraz opisu towaru ani zapewnienia w rozumieniu art. 4 Ustawy z dnia 27 lipca 2002 roku o szczególnych warunkach sprzedaży konsumenckiej.
- Niniejsza Ocena/Raport nie jest szczegółową oceną stanu technicznego.

Ocenę/Raport wykonano w kierunku ujawnienia uszkodzeń nieakceptowanych z punktu widzenia właściwego przewodnika zwrotu pojazdu lub innych ustaleń ze Zleceniodawcą. Tym samym Ocena/Raport może nie ujmować typowych zużyć i uszkodzeń eksploatacyjnych.

PHOTOGRAPHIC DOCUMENTATION



Photo 1.
Przekątna przednia lewa



Photo 2.
Przód

PHOTOGRAPHIC DOCUMENTATION



Photo 3.
Przekątna przednia prawa



Photo 4.
Bok prawy z przodu

PHOTOGRAPHIC DOCUMENTATION



Photo 5.
Bok prawy z tyłu



Photo 6.
Przekątna tylna prawa

PHOTOGRAPHIC DOCUMENTATION



Photo 7.
Tyl



Photo 8.
Przekątna tylna lewa

PHOTOGRAPHIC DOCUMENTATION



Photo 9.
Bok lewy z tyłu



Photo 10.
Bok lewy z przodu

PHOTOGRAPHIC DOCUMENTATION



Photo 11.
Próg lewy (widok od przodu)



Photo 12.
Próg prawy (widok od przodu)

PHOTOGRAPHIC DOCUMENTATION



Photo 13.
Spód pojazdu przód



Photo 14.
Spód pojazdu tył

PHOTOGRAPHIC DOCUMENTATION



Photo 15.

Tarcza hamulcowa przednia prawa



Photo 16.

Tarcza hamulcowa tylna prawa

PHOTOGRAPHIC DOCUMENTATION



Photo 17.
Tarcza hamulcowa tylna lewa



Photo 18.
Tarcza hamulcowa przednia lewa

PHOTOGRAPHIC DOCUMENTATION



Photo 19.
Bagażnik



Photo 20.
Koło zapasowe

PHOTOGRAPHIC DOCUMENTATION



Photo 21.
Komora silnika



Photo 22.
Numer identyfikacyjny

PHOTOGRAPHIC DOCUMENTATION



Photo 23.
Tabliczka znamionowa



Photo 24.
Zestaw wskaźników - przebieg

PHOTOGRAPHIC DOCUMENTATION



Photo 25.

Widok przez otwarte drzwi przednie lewe



Photo 26.

Kierownica z lewej strony

PHOTOGRAPHIC DOCUMENTATION



Photo 27.

Widok przez otwarte drzwi tylne lewe



Photo 28.

Widok z tylnej kanapy na deskę rozdz.

PHOTOGRAPHIC DOCUMENTATION



Photo 29.
Konsola środkowa

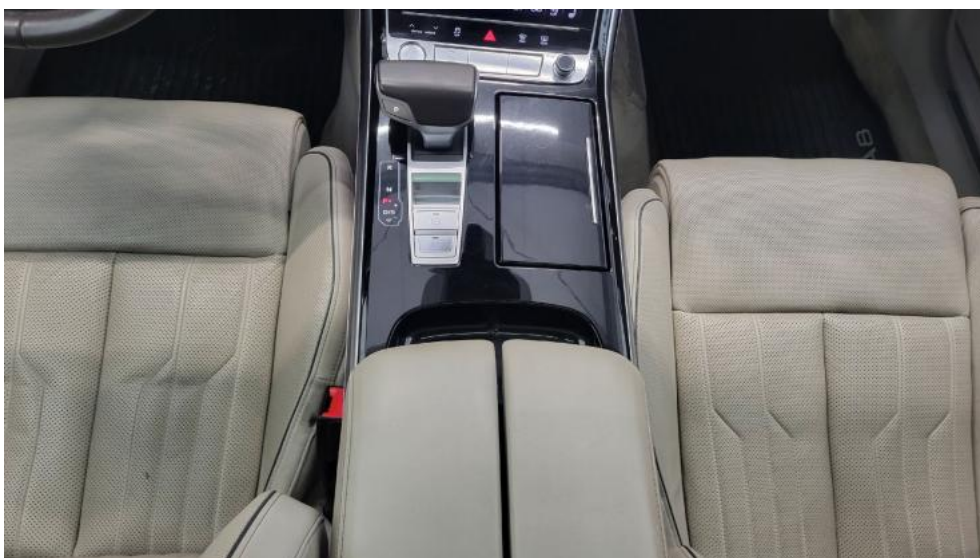


Photo 30.
Tunel środkowy

PHOTOGRAPHIC DOCUMENTATION



Photo 33.
Dow. Rej. Str.2 i klucze



Photo 34.
Książka serwisowa – dane

PHOTOGRAPHIC DOCUMENTATION



Photo 35.
Książka serwisowa – ostatni przegląd



Photo 36.
Instrukcje

PHOTOGRAPHIC DOCUMENTATION



Photo 37.
Zdjęcie do protokołu



Photo 38.
Zdjęcie do protokołu

PHOTOGRAPHIC DOCUMENTATION



Photo 39.
Zdjęcie do protokołu

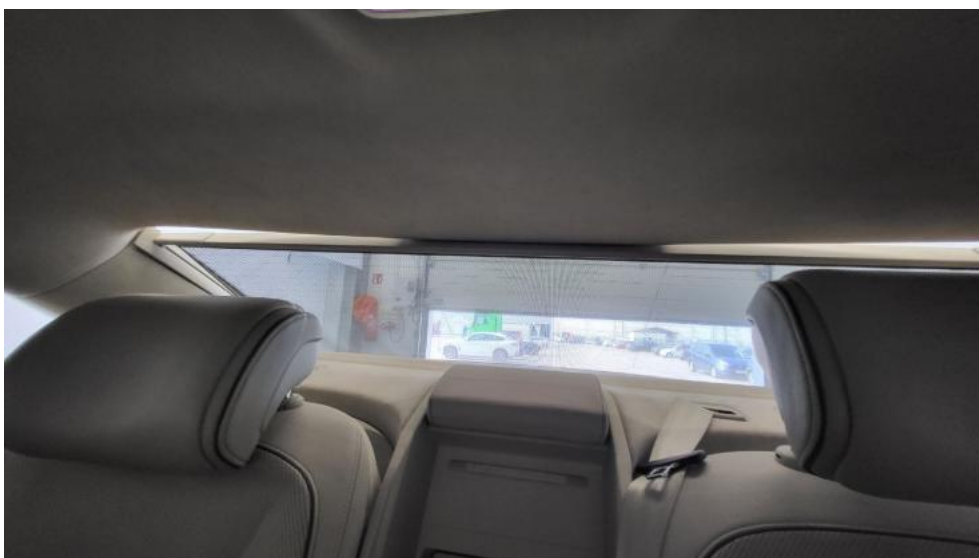


Photo 40.
Zdjęcie do protokołu

PHOTOGRAPHIC DOCUMENTATION



Photo 41.
Zdjęcie do protokołu



Photo 42.
Zdjęcie do protokołu

PHOTOGRAPHIC DOCUMENTATION



Photo 43.
Zdjęcie do protokołu



Photo 44.
Zdjęcie do protokołu

PHOTOGRAPHIC DOCUMENTATION



Photo 45.
Zdjęcie do protokołu



Photo 46.
Zdjęcie do protokołu

PHOTOGRAPHIC DOCUMENTATION



Photo 47.
Zdjęcie do protokołu



Photo 48.
Zdjęcie do protokołu

PHOTOGRAPHIC DOCUMENTATION



Photo 49.
Zdjęcie do protokołu



Photo 50.
Kratka/zaślepka halogenu L - Rysa/odprysk 1

PHOTOGRAPHIC DOCUMENTATION



Photo 51.
Kratka/zaślepka halogenu P - Wgniecenie/odkształcenie 1



Photo 52.
Pokrywa komory silnika - Rysa/odprysk 1

PHOTOGRAPHIC DOCUMENTATION



Photo 53.
Pokrywa komory silnika - Rysa/odprysk 2



Photo 54.
Szyba czółowa - zdjęcie poglądowe 1

PHOTOGRAPHIC DOCUMENTATION



Photo 55.
Szyba czołowa - zdjęcie poglądowe 2

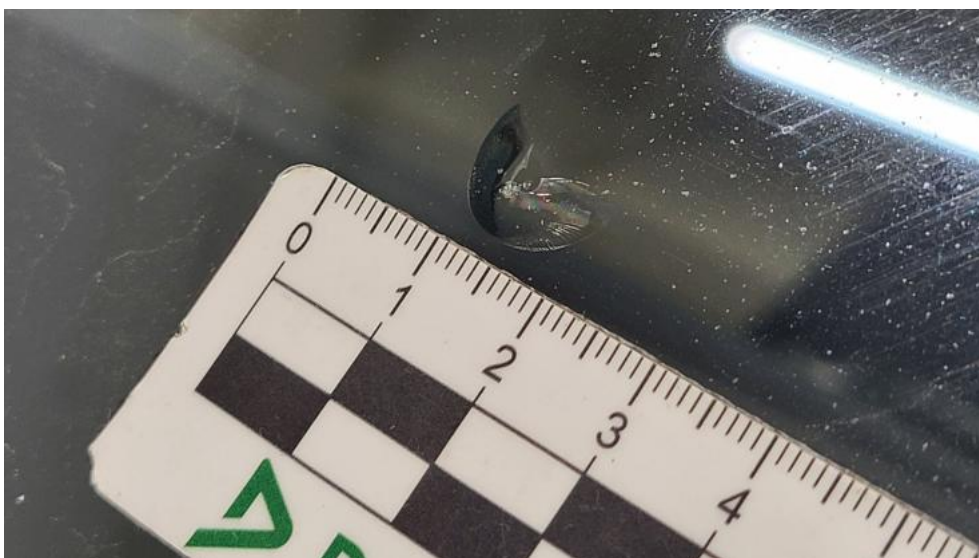


Photo 56.
Szyba czołowa - Pęknięcie/rozerwanie 1

PHOTOGRAPHIC DOCUMENTATION

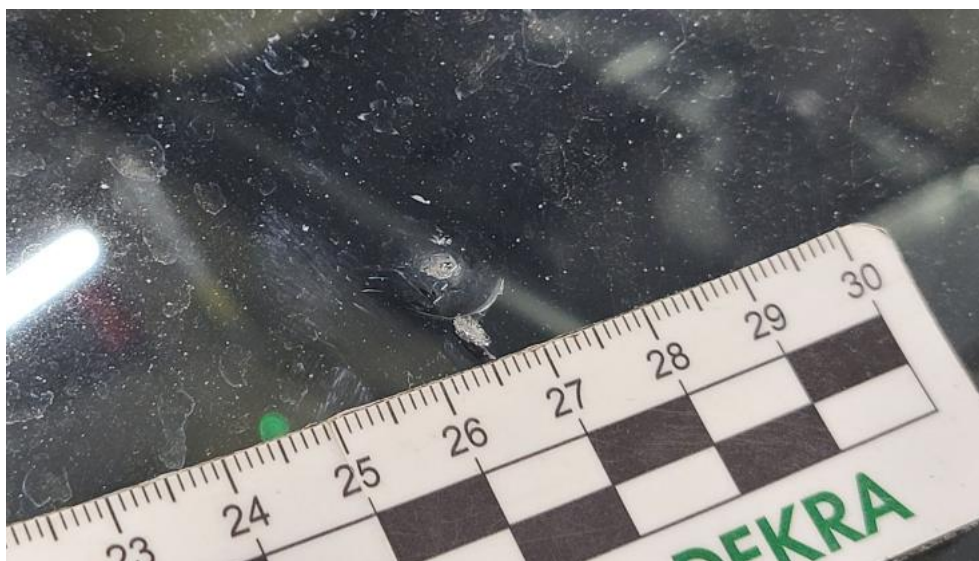


Photo 57.
Szyba czołowa - Pęknięcie/rozerwanie 2

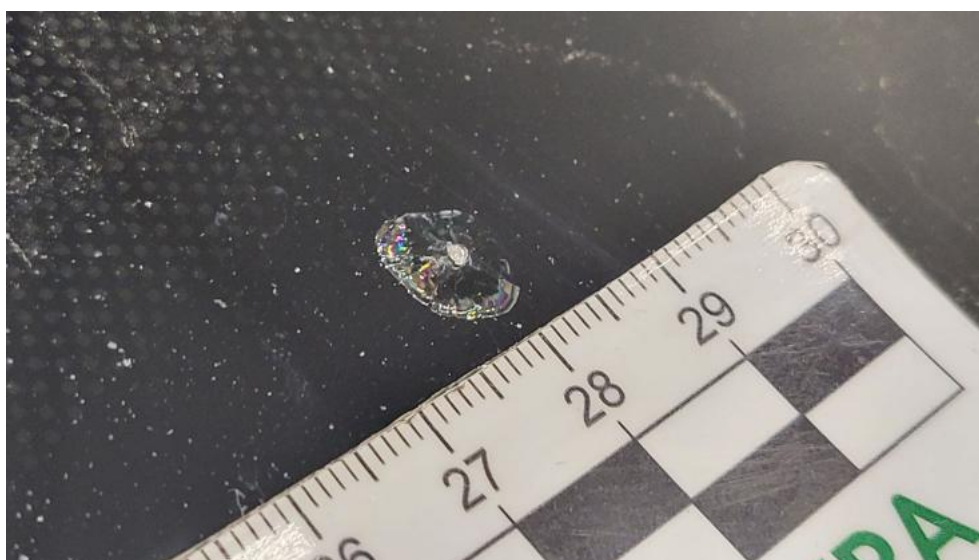


Photo 58.
Szyba czołowa() - Pęknięcie/rozerwanie 3

PHOTOGRAPHIC DOCUMENTATION



Photo 59.
Zderzak - zdjęcie poglądowe 1



Photo 60.
Zderzak - Rysa/odprysk 1

PHOTOGRAPHIC DOCUMENTATION



Photo 61.
Zderzak - Rysa/odprysk 2



Photo 62.
Zderzak() - Rysa/odprysk 3

PHOTOGRAPHIC DOCUMENTATION



Photo 63.

Zderzak - Wgniecenie/odkształcenie 1



Photo 64.

Zderzak - Inne 1

PHOTOGRAPHIC DOCUMENTATION



Photo 65.
Zderzak - Inne 2



Photo 66.
Drzwi tylne P - Rysa/odprysk 1

PHOTOGRAPHIC DOCUMENTATION



Photo 67.

Błotnik tylny P / Ściana boczna P - Rysa/odprysk 1



Photo 68.

Błotnik tylny P / Ściana boczna P - Rysa/odprysk 2

PHOTOGRAPHIC DOCUMENTATION



Photo 69.
Błotnik tylny P / Ściana boczna P - Wgniecenie/odkształcenie 1



Photo 70.
Błotnik tylny P / Ściana boczna P - Pęknięcie/rozerwanie 1

PHOTOGRAPHIC DOCUMENTATION



Photo 71.
Zderzak tylny - Inne 1

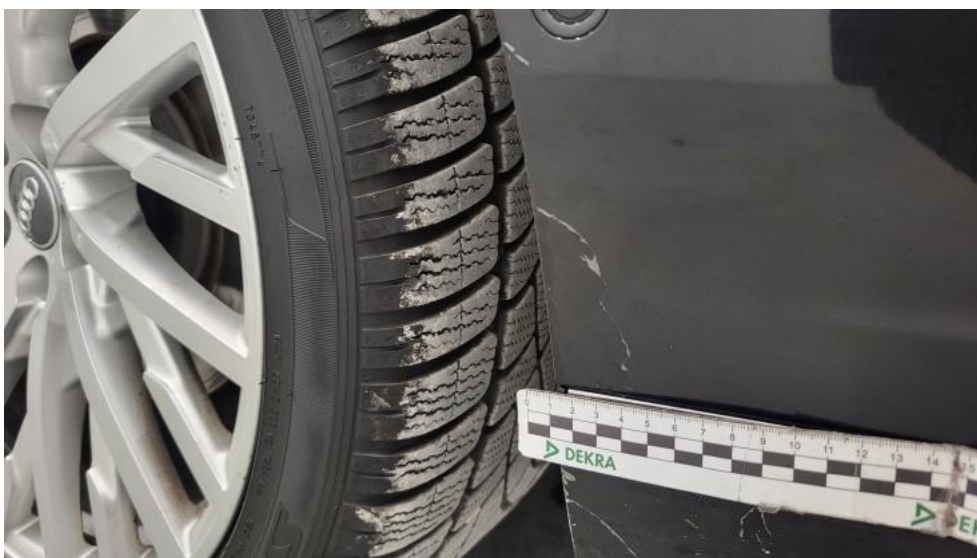


Photo 72.
Zderzak tylny - Inne 2

PHOTOGRAPHIC DOCUMENTATION



Photo 73.
Zderzak tylny cz dolna - Inne 1



Photo 74.
Zderzak tylny cz dolna - Inne 2

PHOTOGRAPHIC DOCUMENTATION



Photo 75.

Błotnik tylny L / Ściana boczna L - Rysa/odprysk 1



Photo 76.

Błotnik tylny L / Ściana boczna L - Rysa/odprysk 2

PHOTOGRAPHIC DOCUMENTATION



Photo 77.

Drzwi przed L - Rysa/odprysk 1



Photo 78.

Drzwi tylne L - Rysa/odprysk 1

PHOTOGRAPHIC DOCUMENTATION



Photo 79.
Drzwi tylne L - Rysa/odprysk 2



Photo 80.
Drzwi tylne L - Wgniecenie/odkształcenie 1

PHOTOGRAPHIC DOCUMENTATION



Photo 81.
Drzwi tylne L - Wgniecenie/odkształcenie 2



Photo 82.
Błotnik przedni L - Rysa/odprysk 1

PHOTOGRAPHIC DOCUMENTATION



Photo 83.
Błotnik przedni L - Wgniecenie/odkształcenie 1



Photo 84.
Błotnik przedni L - Pęknięcie/rozerwanie 1

PHOTOGRAPHIC DOCUMENTATION



Photo 85.
Reflektor L - Rysa/odprysk 1



Photo 86.
Podłokietnik środkowy przedni - Inne 1

PHOTOGRAPHIC DOCUMENTATION



Photo 87.
Fotel prz. lew. - Inne 1



Photo 88.
Fotel prz. lew. - Inne 2

PHOTOGRAPHIC DOCUMENTATION



Photo 89.

Fotel prz. praw. - Inne 1



Photo 90.

Zaglówek fotela prz. L - Inne 1

PHOTOGRAPHIC DOCUMENTATION



Photo 91.
Tapicerka drzwi przednich L - Inne 1



Photo 92.
Tapicerka drzwi tylnych P - Inne 1

PHOTOGRAPHIC DOCUMENTATION

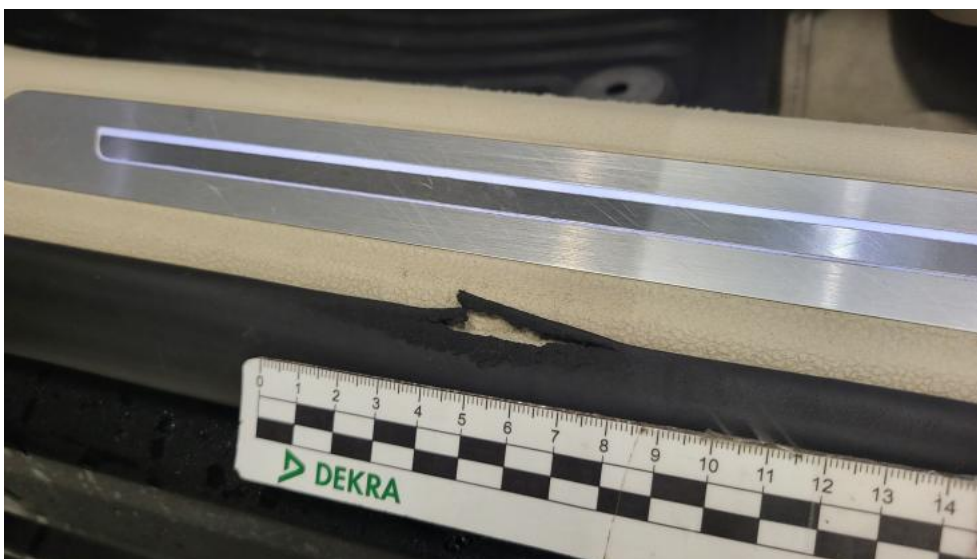


Photo 93.
Uszczelka drzwi przednich L - Pęknięcie/rozerwanie 1

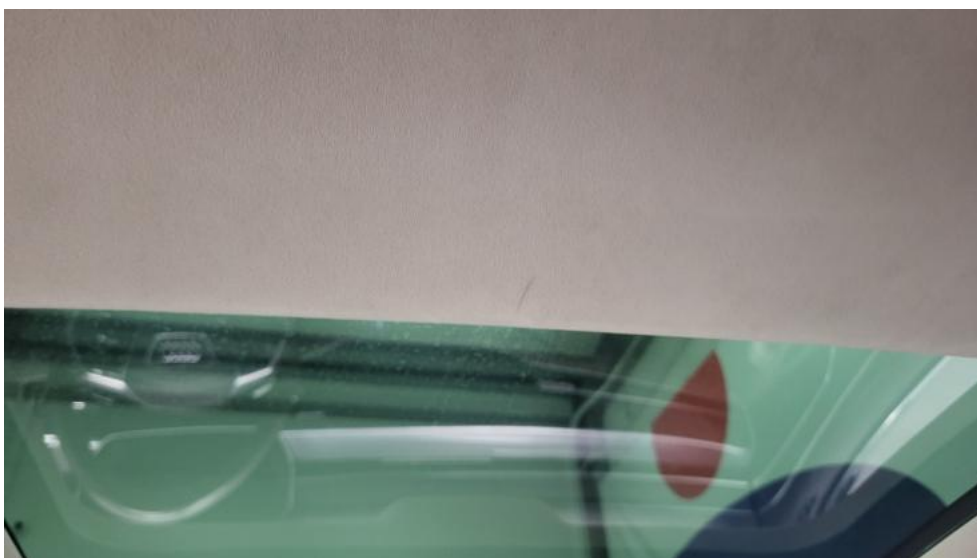


Photo 94.
Podsufitka - Inne 1

PHOTOGRAPHIC DOCUMENTATION

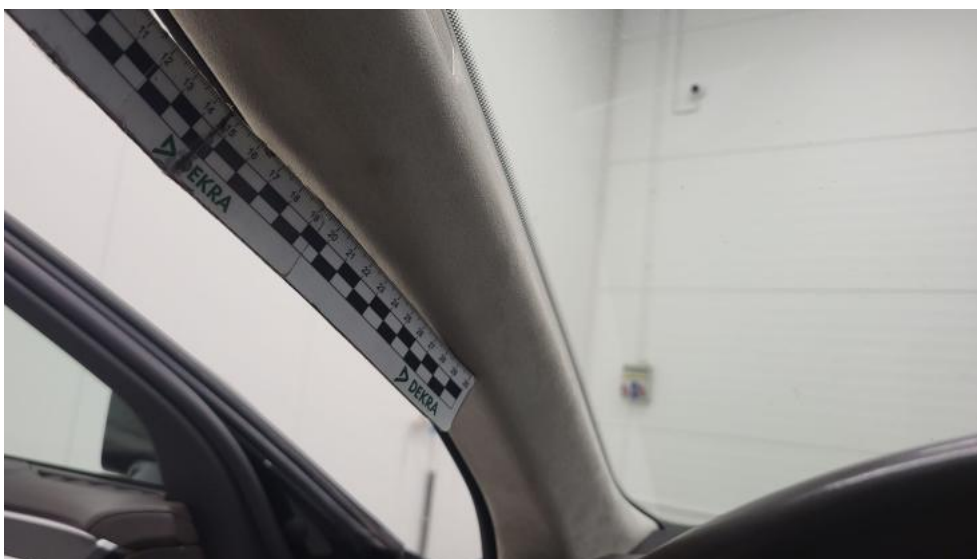


Photo 95.
Wykładzina(y) słupka przedniego L - Inne 1



Photo 96.
Wykładzina podłogi - Inne 1