

Nr zlecenia: 110/19/09/2024/PKO LEASING REMARKETING

z dnia: 2024/09/19

Zleceniodawca:

PKO Leasing
 wi tokrzyska 36
 00-116 Warszawa

Rzeczoznawca:

in . Szymon Mróz/zatw. Pion Weryfikacyjny eRzeczo



P o g l d o w y R a p o r t S t a n u T e c h n i c z n e g o

Zadanie: Ocena stanu technicznego i okre lenie warto ci rynkowej pojazdu

DANE IDENTYFIKACYJNE POJAZDU	Dane: [N] IX-2024
-------------------------------------	-------------------

Rodzaj pojazdu: Naczepa	VIN: SUDNS30000089281
Marka: WELTON	Nr rejestracyjny: SC035AT
Model pojazdu: NS 3 36.0t	Nr Info-Ekspert: 188-00034
Wersja: K/13.62	Rok produkcji: 2021

Data pierwszej rejestracji	2021/12/03
Data wa no ci badania technicznego	2024/11/21
Rodzaj naczepy	skrzyniowa z opo cz typu kurtyna
Dop. masa całk. / Masa własna / Ładowno	36000 kg / 6776 kg* / 29220 kg
Zawieszenie osi / Rozstaw osi	poduszki / 1310 mm
Kolor powłoki lakierowej, (rodzaj lakieru)	Szary

WYPOSA ENIE STANDARDOWE

L.p. Nazwa elementu wyposażenia	L.p. Nazwa elementu wyposażenia
1 * Dach rozsuwany	6 * Osie bezobsługowe
2 * Drzwi tylne dwuskrzydłowe pełnej wysokości	7 * Zaczepy kontenerowe
3 * Hamulce tarczowe	8 * Zawieszenie pneumatyczne
4 * Koło zapasowe dodatkowe	9 * Zawór regulacji wysokości zawieszenia
5 * Opo cza zwijana	

WYPOSA ENIE DODATKOWE

L.p. Nazwa elementu wyposażenia	L.p. Nazwa elementu wyposażenia
1 O pierwsza unoszona	
2 +Skrzynia narz dziowa	

OPIS ZAMONTOWANEGO W POJE DZIE OGUMIENIA

Koło	Marka, typ	Bie nik [mm]
Przednie lewe:	*FULDA REGIOCONTROL 3 385/65/R22,5	4,7
Przednie prawe:	*FULDA REGIOCONTROL 3 385/65/R22,5	2,2

II Osi lewe:	*GT RADIAL GTL919 385/65/R22,5	7,5
II Osi prawe:	*GT RADIAL GTL919 385/65/R22,5	11,3
III Osi lewe:	*FULDA REGIOCONTROL 3 385/65/R22,5	3,2
III Osi prawe:	*FULDA REGIOCONTROL 3 385/65/R22,5	1,2

KOREKTY WARTO CI POJAZDU

KOREKTA ZA PIERWSZ REJESTRACJ	(+)
KOREKTA ZA WYPOSA ENIE	(+)
KOREKTY RÓ NE:	
Stan utrzymania i dbało o pojazd	(-)
KOREKTY RÓ NE RAZEM	(-)
KOREKTA ZA OGUMIENIE	(-)

UWAGI RZECZOZNAWCY DOTYCZ CE WYCENY

Nacze pa zweryfikowana na stronie Historiapojazdu.gov.pl

Nie weryfikowano gwarancji, statusu pakietów serwisowych i kompletno ci w zakresie osprz tu dodatkowego, z którym przedmiot był zamówiony.

Opony ny II Osi bie nikowane.

Uszkodzenia:

Opo cza strona prawa: lady napraw

Drzwi PT: Rozerwane od wewn trz, rozerwana uszczelka

Warto ustalona na podstawie ofert sprzeda y na pojazdy podobne, uwzględniajac stan utrzymania wycenianego pojazdu.

OPIS STANU TECHNICZNEGO ZESPOŁÓW POJAZDU**JAZDA KONTROLNA**

Nacze pa rozpi ta od ci gnika siodłowego, z tego wzgl du nie wykonano jazdy testowej.

DOKUMENTY I KOMPLETACJA POJAZDU

1	Dowód rejestracyjny	TAK
2	Instrukcja obsługi	TAK

POZOSTAŁE INFORMACJE

- Pochodzenie pojazdu**
Salon Polska
- Badanie poprawno ci numerów identyfikacyjnych**
Numer VIN wybity na ramie , VIN za szyb , VIN z wklejki zgodny z DR
- Weryfikacja odczytanego stanu drogomierza**
Zweryfikowano w bazie Cepik

Zastrzeżenia ograniczające opinię.

Ü Zawarte w niniejszej Ocenie/Raporcie informacje (w tym dotyczące wyposażenia) służą jedynie ogólnym celom informacyjnym. Ocena/Raport nie może być zatem traktowana jako oferta w rozumieniu przepisów Kodeksu Cywilnego oraz opisu towaru ani zapewnienia w rozumieniu art. 4 Ustawy z dnia 27 lipca 2002 roku o szczególnych warunkach sprzedaży konsumenckiej.

Ü Ocena/Raport została sporządzona w celu ustalenia istnienia albo nieistnienia uszkodzeń nieakceptowalnych po zakończeniu umowy korzystania z samochodu lub innych okoliczności uzgodnionych w zleceniu. Ocena/Raport nie obejmuje typowych uszkodzeń wynikających z eksploatacji samochodu oraz jego standardowego zużycia.

Ü Jeżeli chcesz traktować ten dokument jako źródło wiedzy o samochodzie przy jego zakupie, czynisz to na własną odpowiedzialność. Rzeczoznawca sp.j. nie ponosi odpowiedzialności za takie użycie tej Oceny/Raporu.

Ü Niniejsza wycena służy wyłącznie do oszacowania wartości rynkowej przedmiotu wyceny i nie może być wykorzystywana do żadnego innego celu, niż wymieniony powyżej. W szczególności wycena nie może stanowić podstawy do oceny cech i stanu wycenianego obiektu przy jego zakupie.

Ü Rzeczoznawca nie bierze na siebie odpowiedzialności za wady ukryte (prawne i fizyczne) oraz ewentualne skutki wynikające z dalszego użytkowania przedmiotu wyceny, a także za skutki wykorzystania samej wyceny.

Ü Powyższa wycena nie jest ekspertyzą stanu technicznego przedmiotu wyceny i za taką nie może być uznawana, w szczególności nie może być traktowana jako gwarancja sprzedaży przedmiotu wyceny za oszacowaną wartość.

Ü Wycenę przeprowadzono w oparciu o dostarczoną dokumentację oraz badanie organoleptyczne wycenianego obiektu. Nie prowadzono badań diagnostycznych oraz weryfikacji warsztatowej przedmiotu wyceny.

Ü Nie stwierdzono dodatkowych niesprawności i/lub uszkodzeń i/lub braków w zakresie możliwym do ustalenia w warunkach oględzin tj. bez dostępu do spodu pojazdu, specjalistycznego sprzętu diagnostycznego, jazdy próbnej wykonanej w warunkach drogowych z obciążeniem.

Ü Rzeczoznawca podczas oględzin poza warszatem nie jest w stanie stwierdzić wypadkowej przeszłości pojazdu. W przypadku podwyższonych wartości pomiarów powłoki lakierowej, konieczna jest ekspertyza w warunkach warsztatowych.

Ü Rok produkcji pojazdu - nie weryfikowano. Przyjeto w oparciu o dane przekazane przez Zleceniodawcę.

Ü Niniejsza wycena nie może być publikowana w całości w jakimkolwiek dokumencie bez zgody wykonawców i bez uzgodnienia z nimi formy i treści takiej publikacji. Zakaz publikacji nie dotyczy posługiwania się wycenami w umowach cywilno-prawnych zawieranych przez zleceniodawcę i dotyczących przedmiotu.

Ü Przed odbiorem pojazdu, kupujący zobowiązany jest do konfrontacji rzeczywistego stanu z informacjami zawartymi w wycenie. Odbiór przedmiotu jest równoznaczny ze zrzeczeniem się wszelkich roszczeń, co do stanu technicznego.

Ü Nie badano poprawności i/lub budowy numerów identyfikacyjnych/seryjnych obiektu oraz nie weryfikowano prawdziwości danych obiektu.

Ü Niniejsza wycena nie może być traktowana jako gwarancja sprzedaży przedmiotu wyceny za oszacowaną wartość.

Ü W przypadku ujawnienia dodatkowych informacji dotyczących przedmiotowego pojazdu, niedostępnych w czasie wykonywania niniejszej opinii, zaprezentowane stanowisko może ulec zmianie.

Ü W opinii założono, że nie wykryto żadnych faktów, które mogłyby istotnie wpływać na wartość wycenionego pojazdu, jeżeli w opisie pojazdu nie widnieje inaczej.

Ü Rzeczoznawca nie ponosi odpowiedzialności za ewentualne błędy wynikające z przedstawionych informacji otrzymanych od użytkownika/sprzedawcy/zamawiacza wyceny, jeżeli brak podstaw do kwestionowania ich zgodnie ze stanem rzeczywistym lub jeżeli ustalenie stanu rzeczywistego przez rzeczoznawcę było niemożliwe lub znacznie utrudnione.

Ü Wyposażenie standardowe wg. Info - Ekspert/Eurotax. Rzeczoznawca nie ponosi odpowiedzialności za ewentualne błędy programu. Opis stanu technicznego pojazdu jest ważny na dzień oględzin. Rzeczoznawca nie bierze odpowiedzialności za zmiany stanu pojazdu wynikające z dalszej eksploatacji lub postoju (np. uszkodzenie akumulatora, powiększenie lub powstanie ognisk korozji, uszkodzenie układu hamulcowego, itp.)

Ü Jeżeli elementy jednostki napędowej, układu przeniesienia napędu itp., są rozmontowane, rzeczoznawca nie weryfikuje kompletności poszczególnych układów. Możliwość wystąpienia braków w komplecie (np. ze względu na wykorzystanie unieruchomionego pojazdu jako „dawcy części”).

Ü Nie weryfikowano odczytanego stanu drogomierza z zapisami w urządzeniach elektronicznych pojazdu.

Dokument wystawiony elektronicznie, w pełni bez podpisu

DOKUMENTACJA FOTOGRAFICZNA



Fot. nr 1



Fot. nr 2



Fot. nr 3



Fot. nr 4



Fot. nr 5



Fot. nr 6



Fot. nr 7



Fot. nr 8



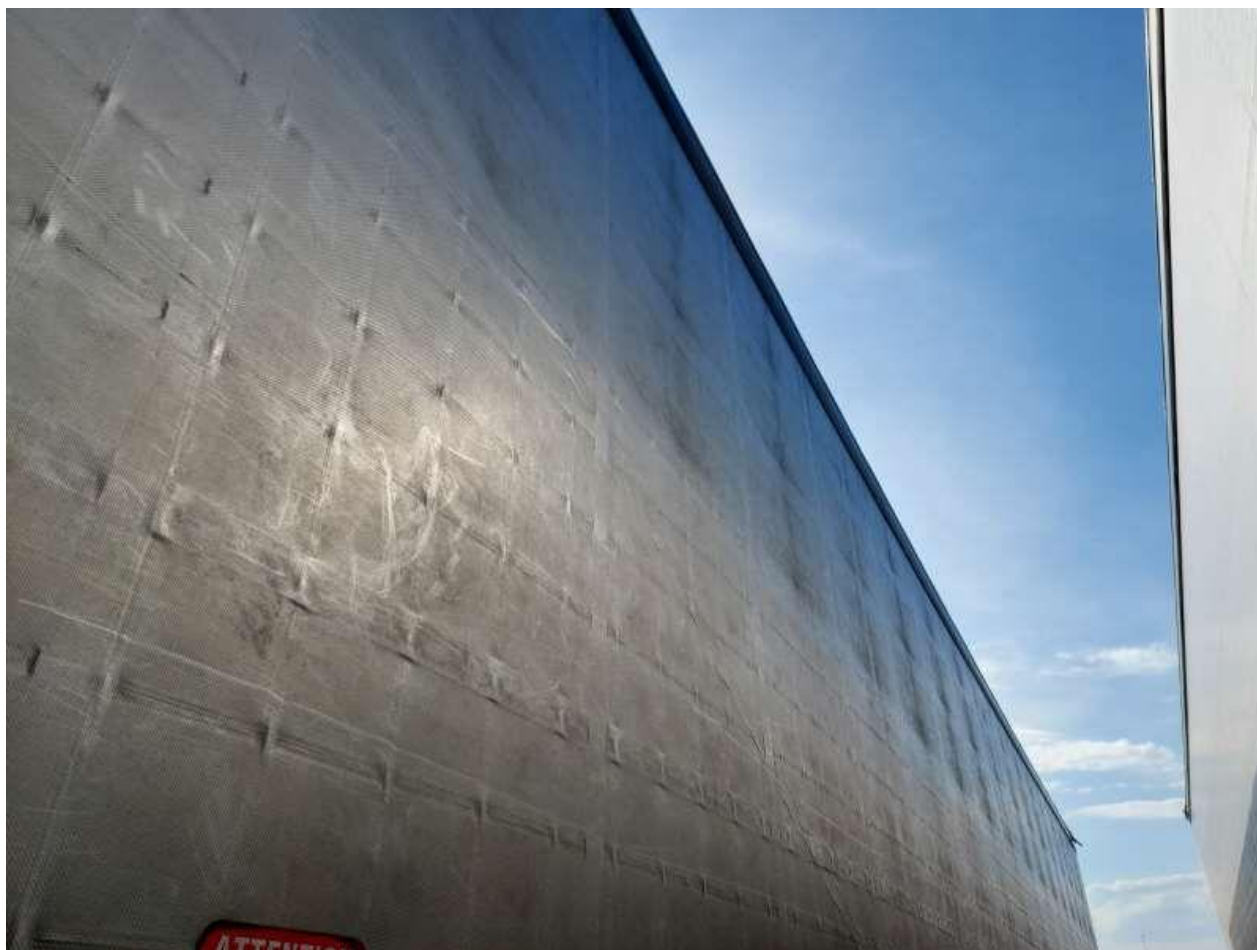
Fot. nr 9



Fot. nr 10



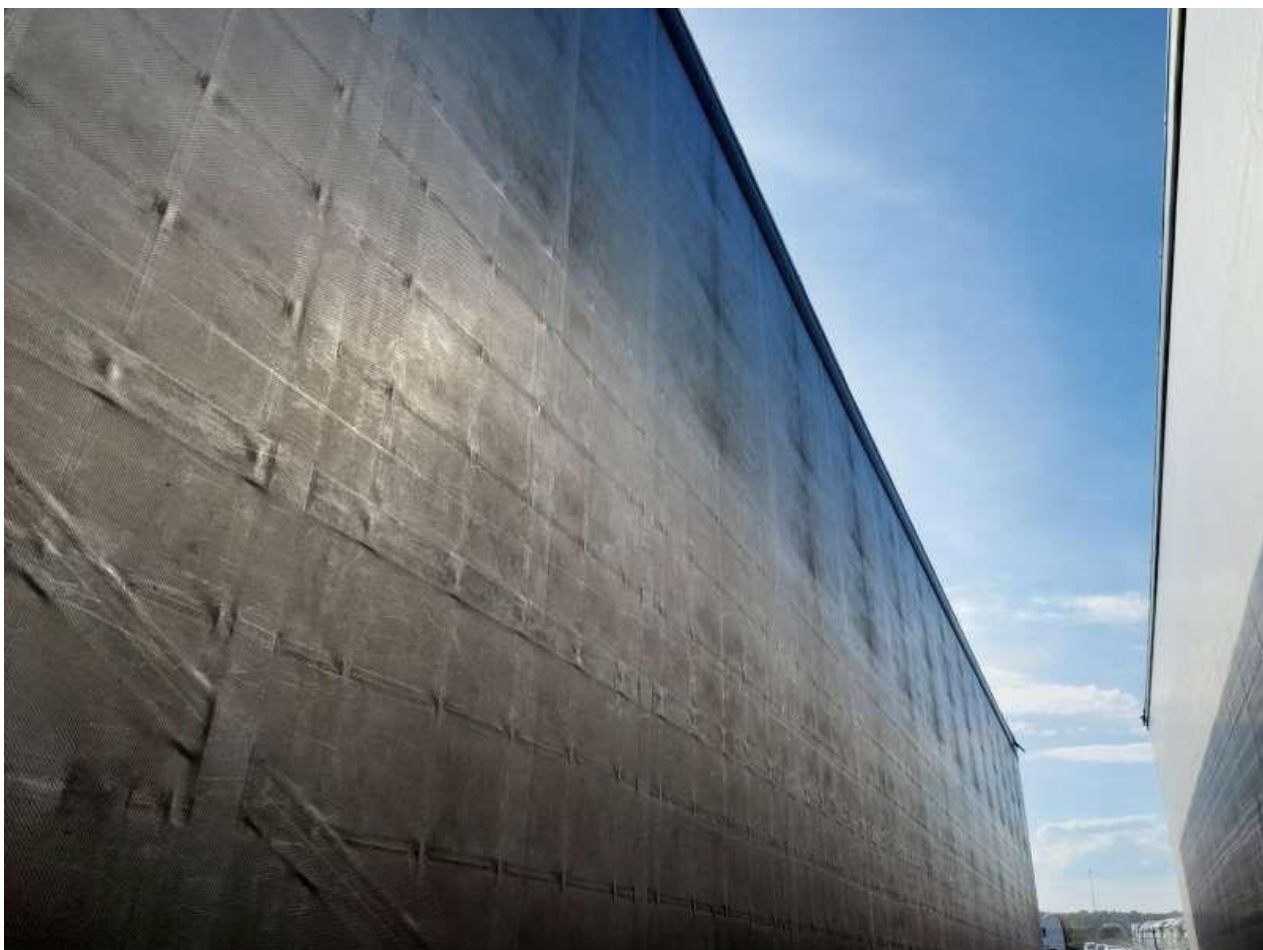
Fot. nr 11



Fot. nr 12



Fot. nr 13



Fot. nr 14



Fot. nr 15



Fot. nr 16



Fot. nr 17



Fot. nr 18



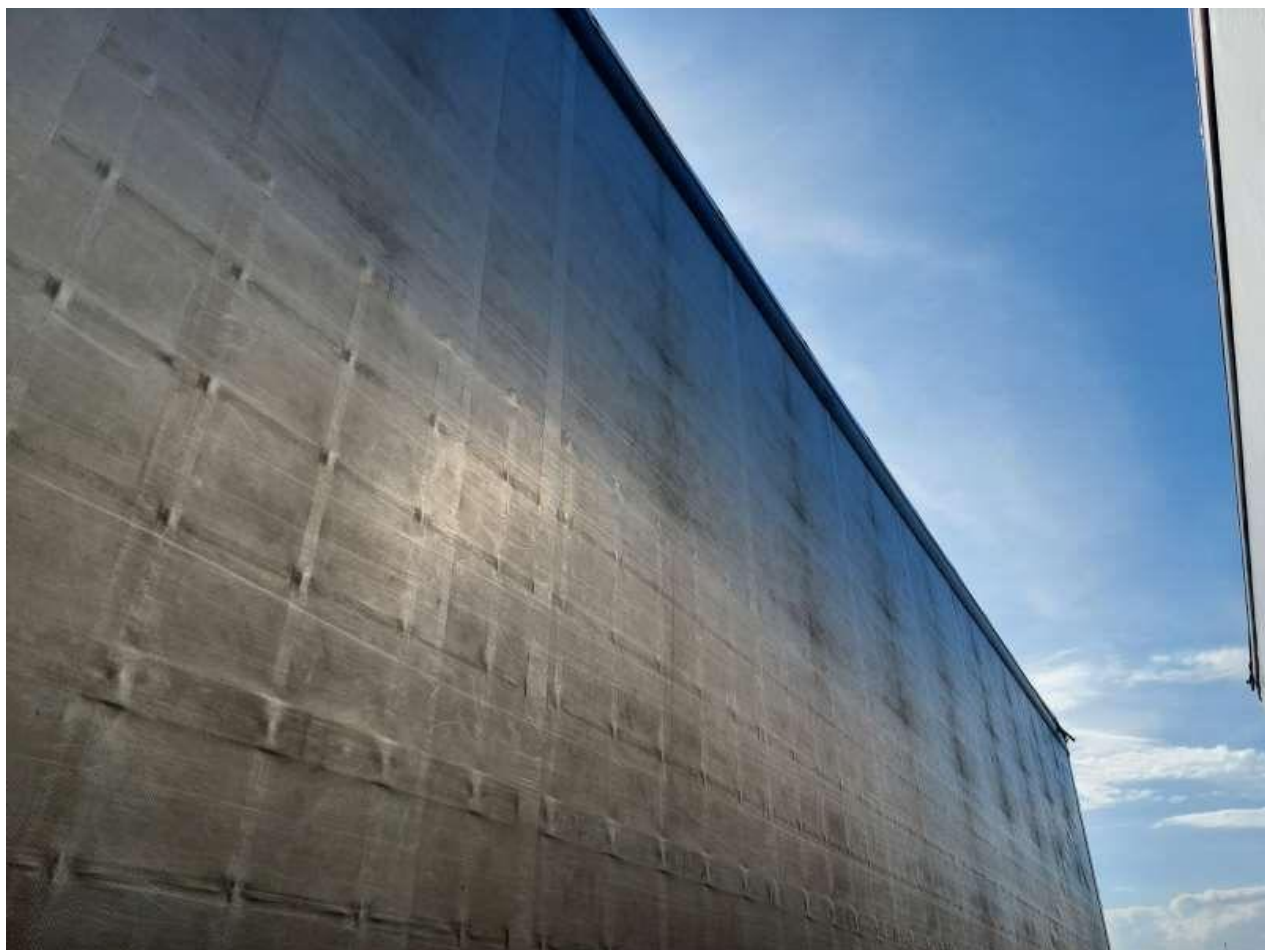
Fot. nr 19



Fot. nr 20



Fot. nr 21



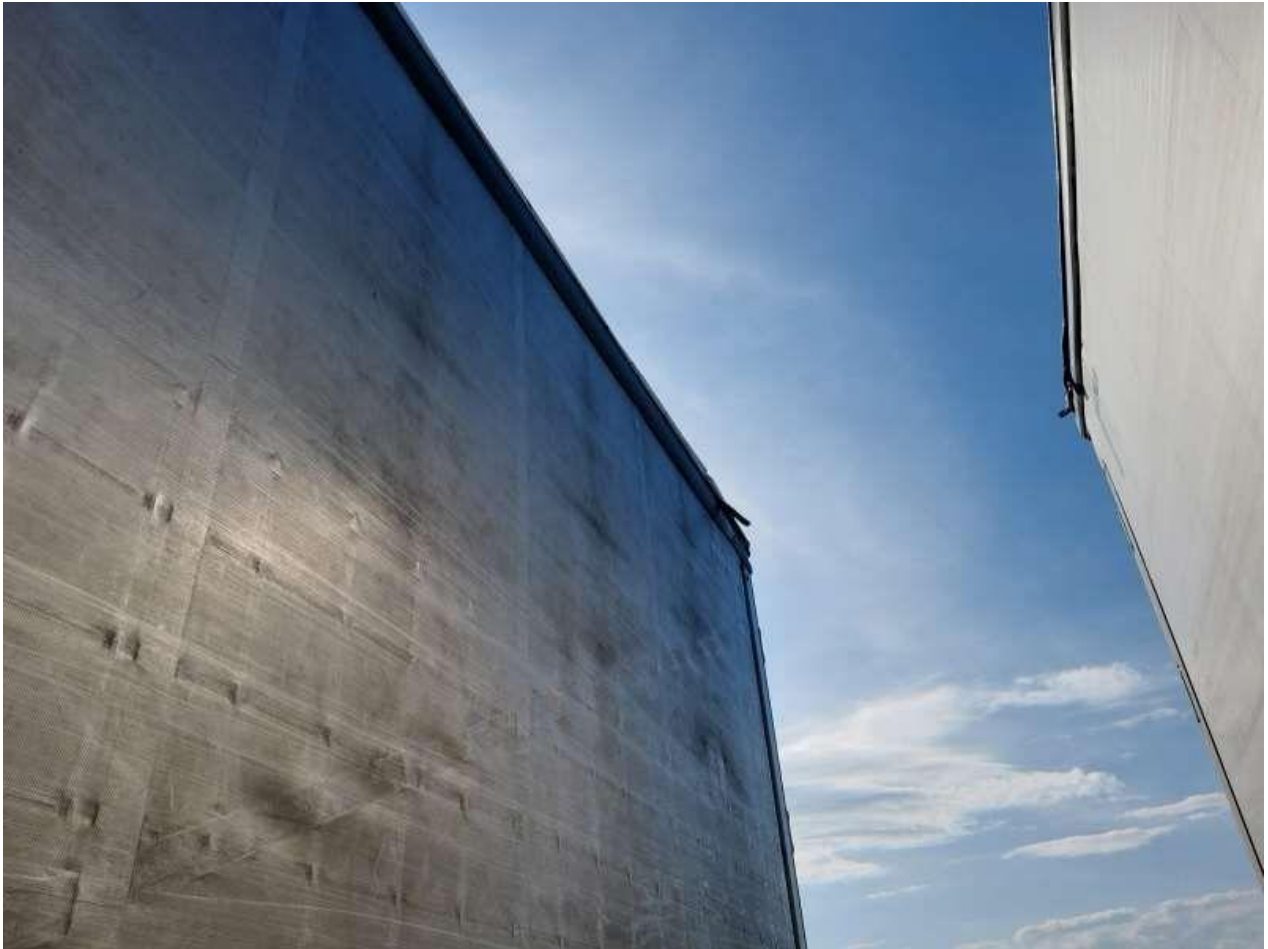
Fot. nr 22



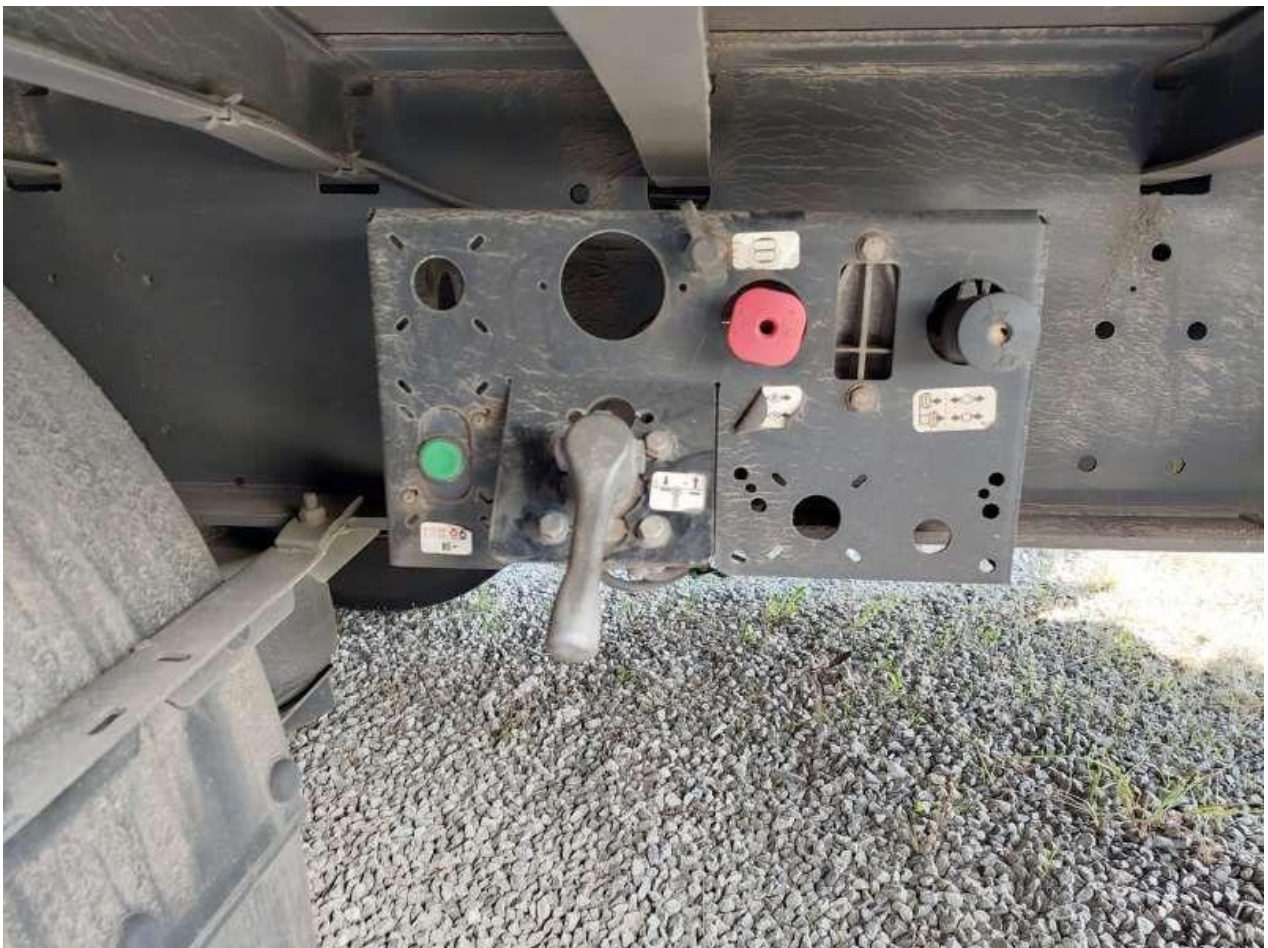
Fot. nr 23



Fot. nr 24



Fot. nr 25



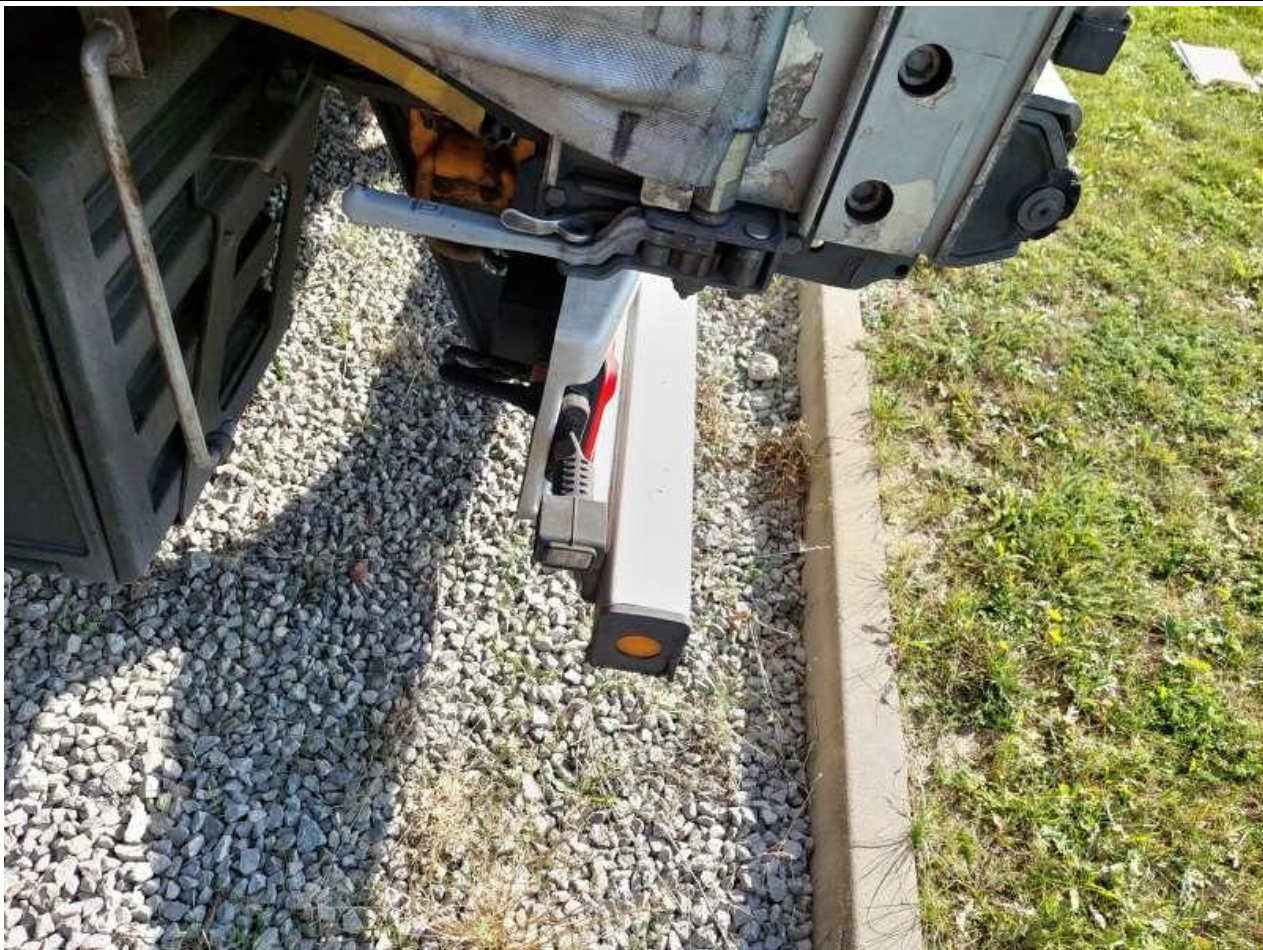
Fot. nr 26



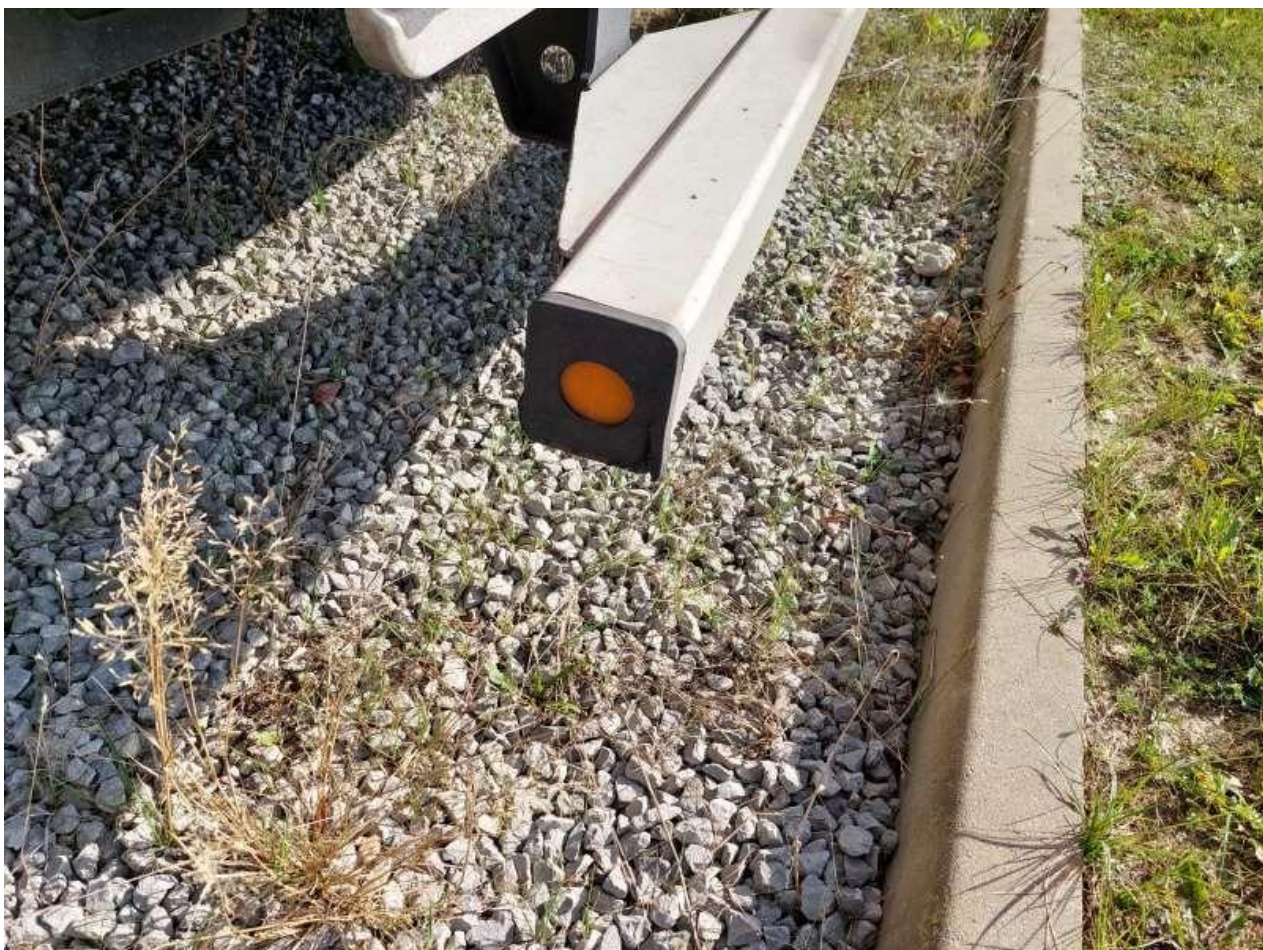
Fot. nr 27



Fot. nr 28



Fot. nr 29



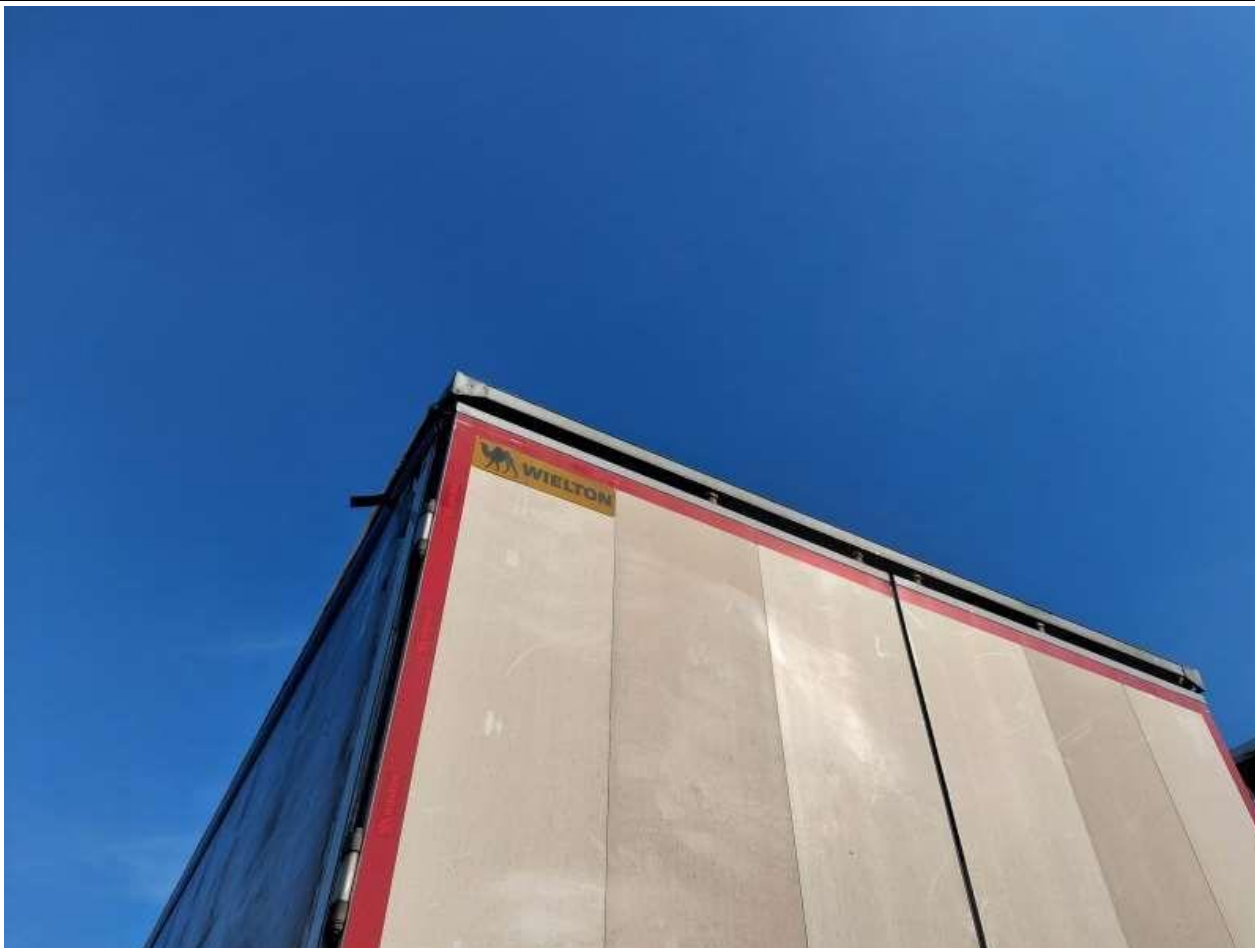
Fot. nr 30



Fot. nr 31



Fot. nr 32



Fot. nr 33



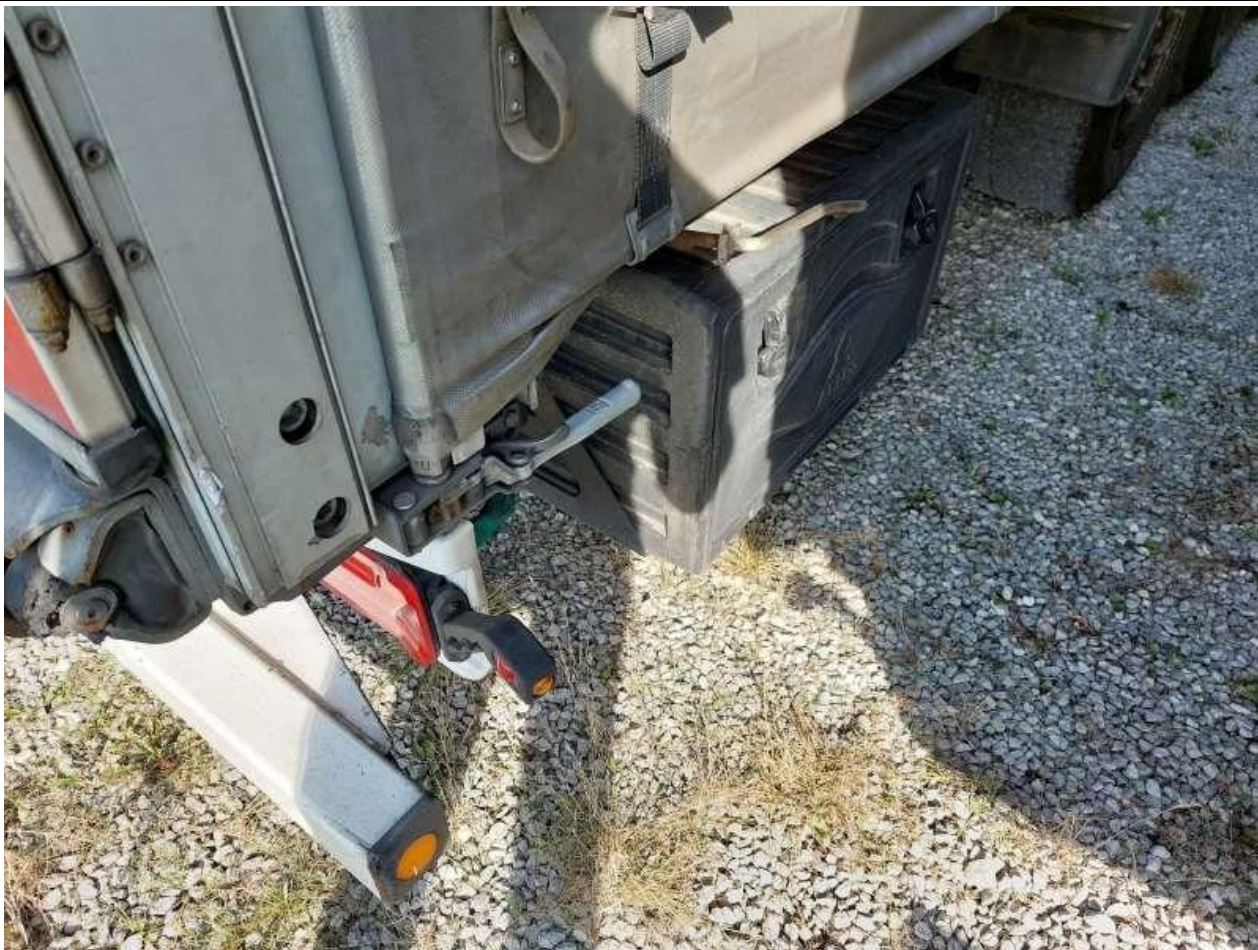
Fot. nr 34



Fot. nr 35



Fot. nr 36



Fot. nr 37



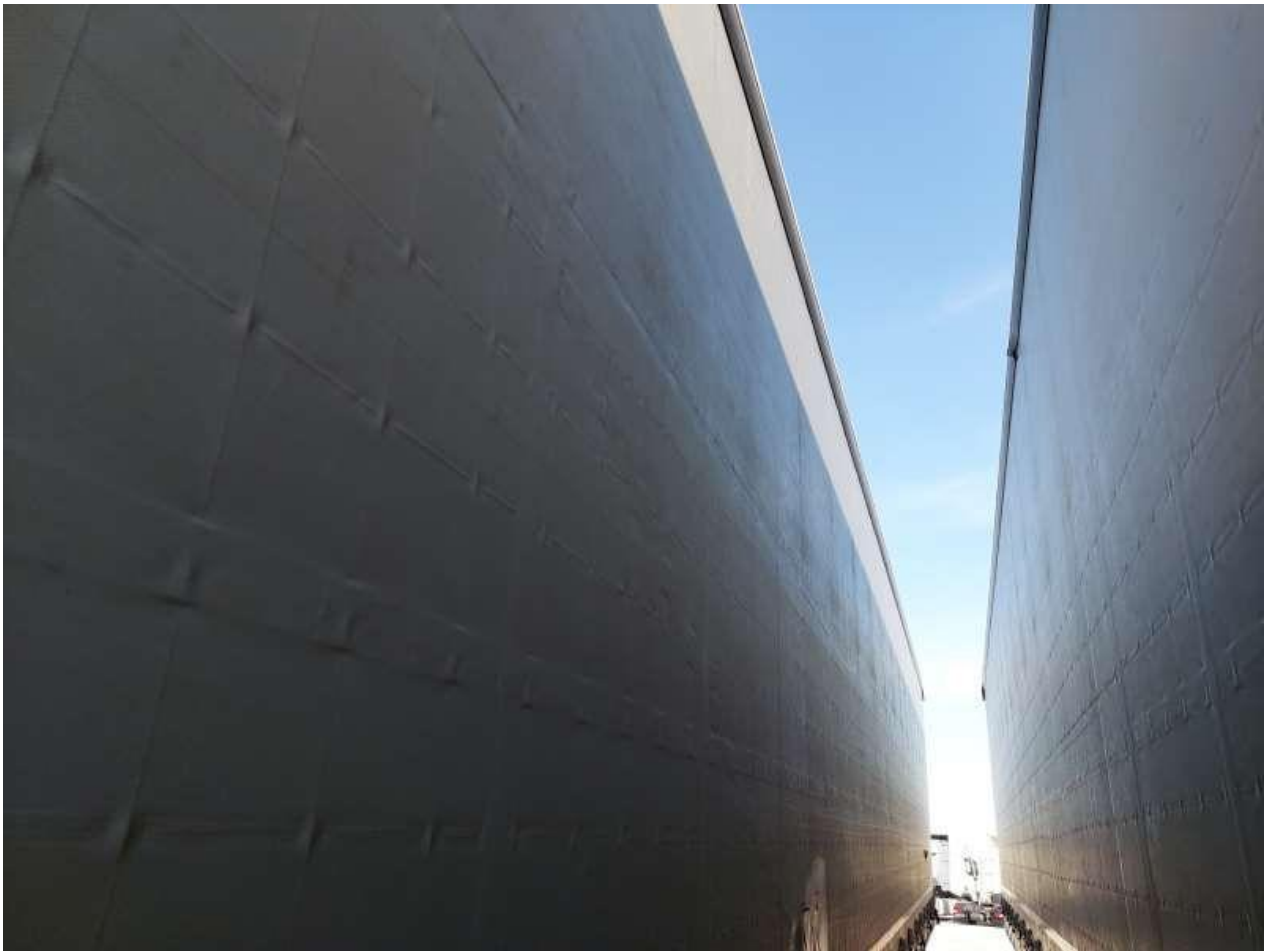
Fot. nr 38



Fot. nr 39



Fot. nr 40



Fot. nr 41



Fot. nr 42



Fot. nr 43



Fot. nr 44



Fot. nr 45



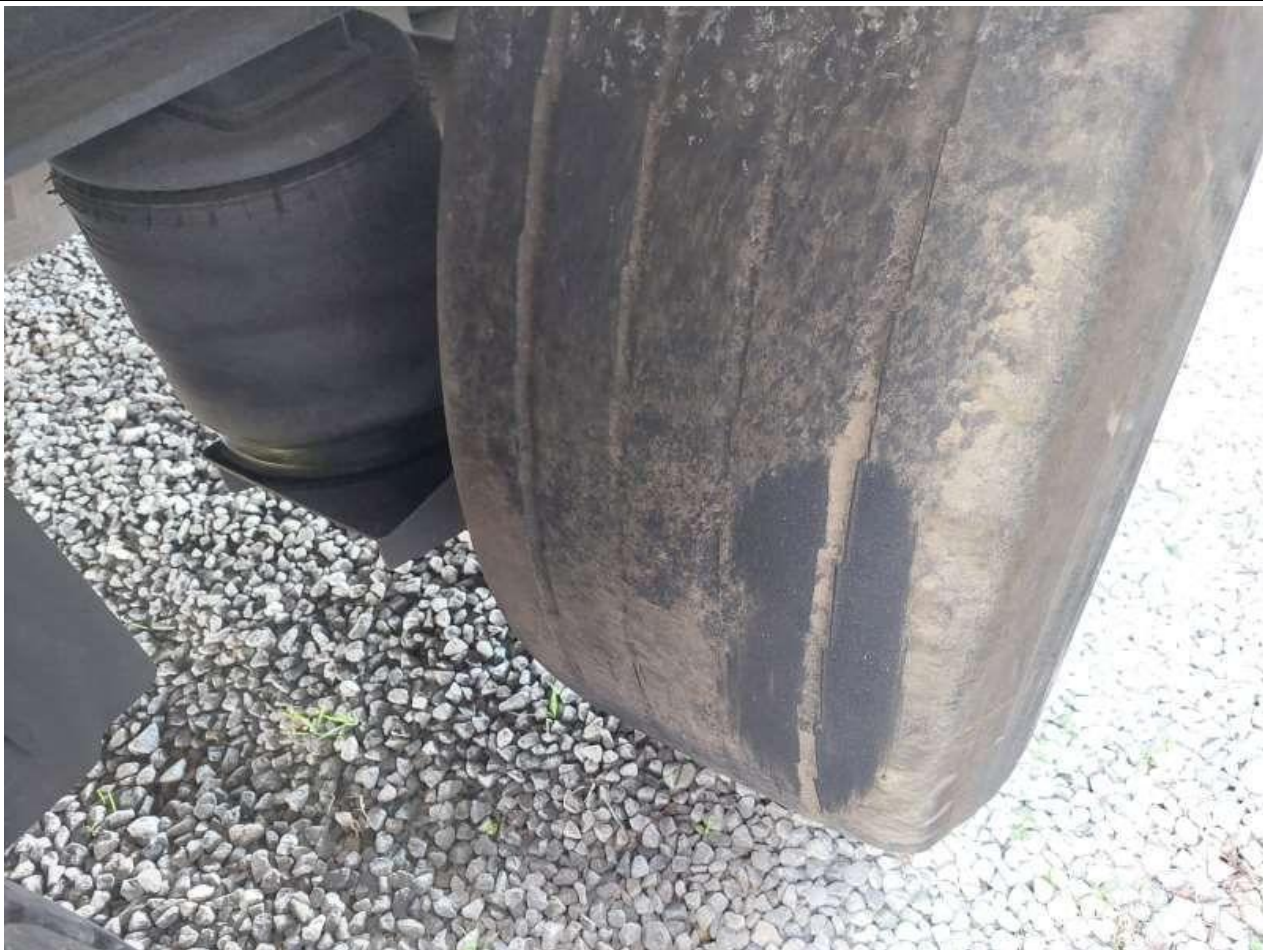
Fot. nr 46



Fot. nr 47



Fot. nr 48



Fot. nr 49



Fot. nr 50



Fot. nr 51



Fot. nr 52



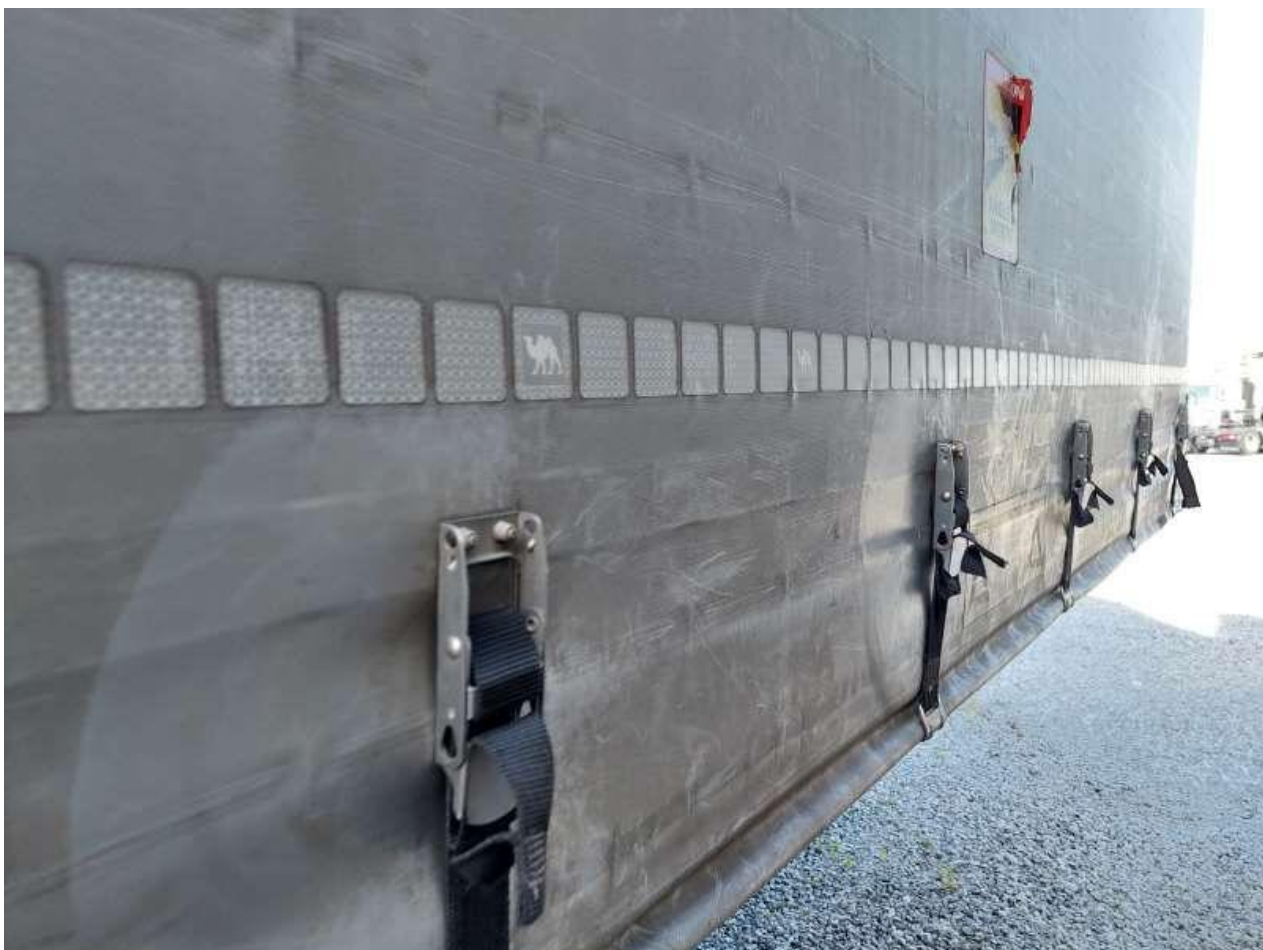
Fot. nr 53



Fot. nr 54



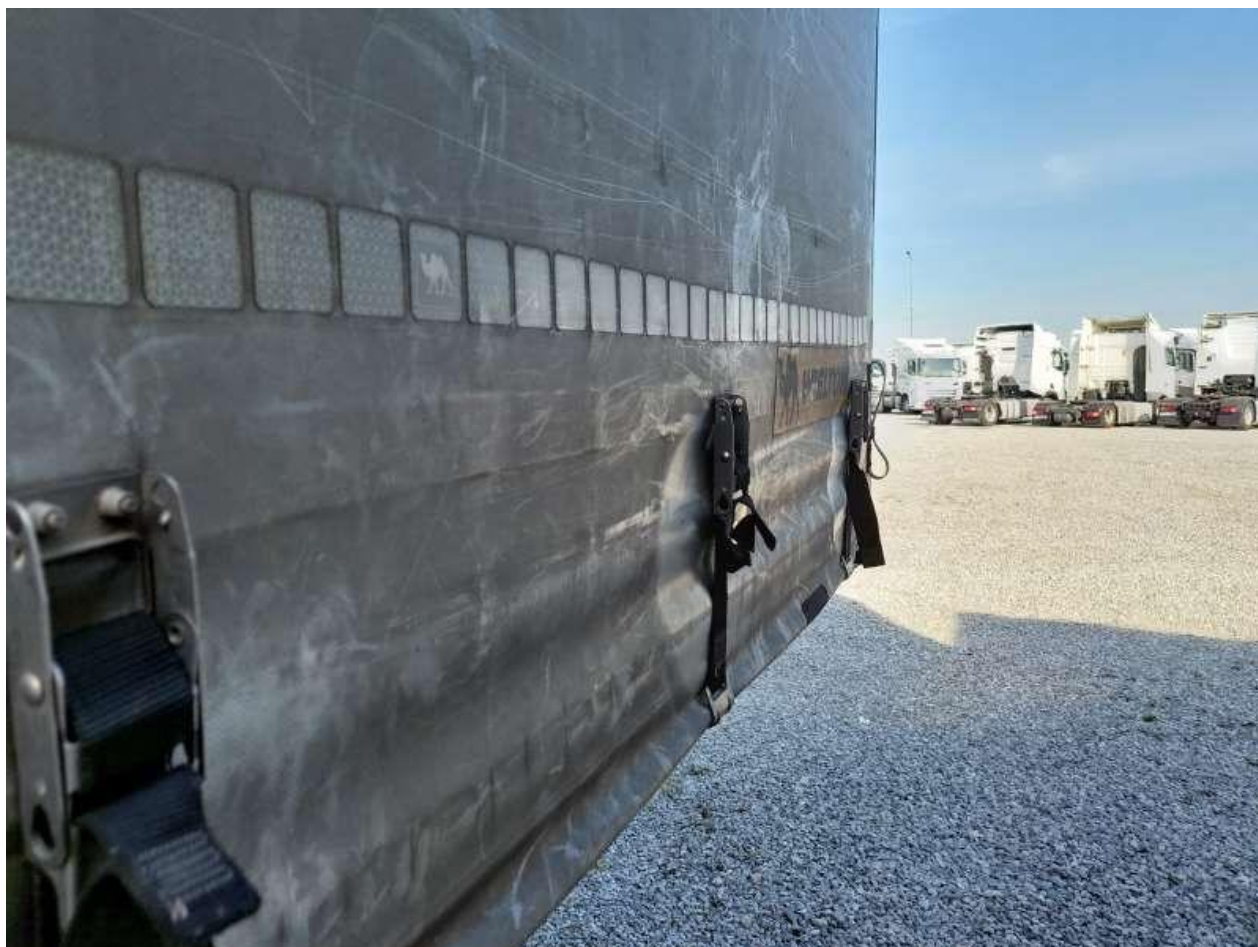
Fot. nr 55



Fot. nr 56



Fot. nr 57



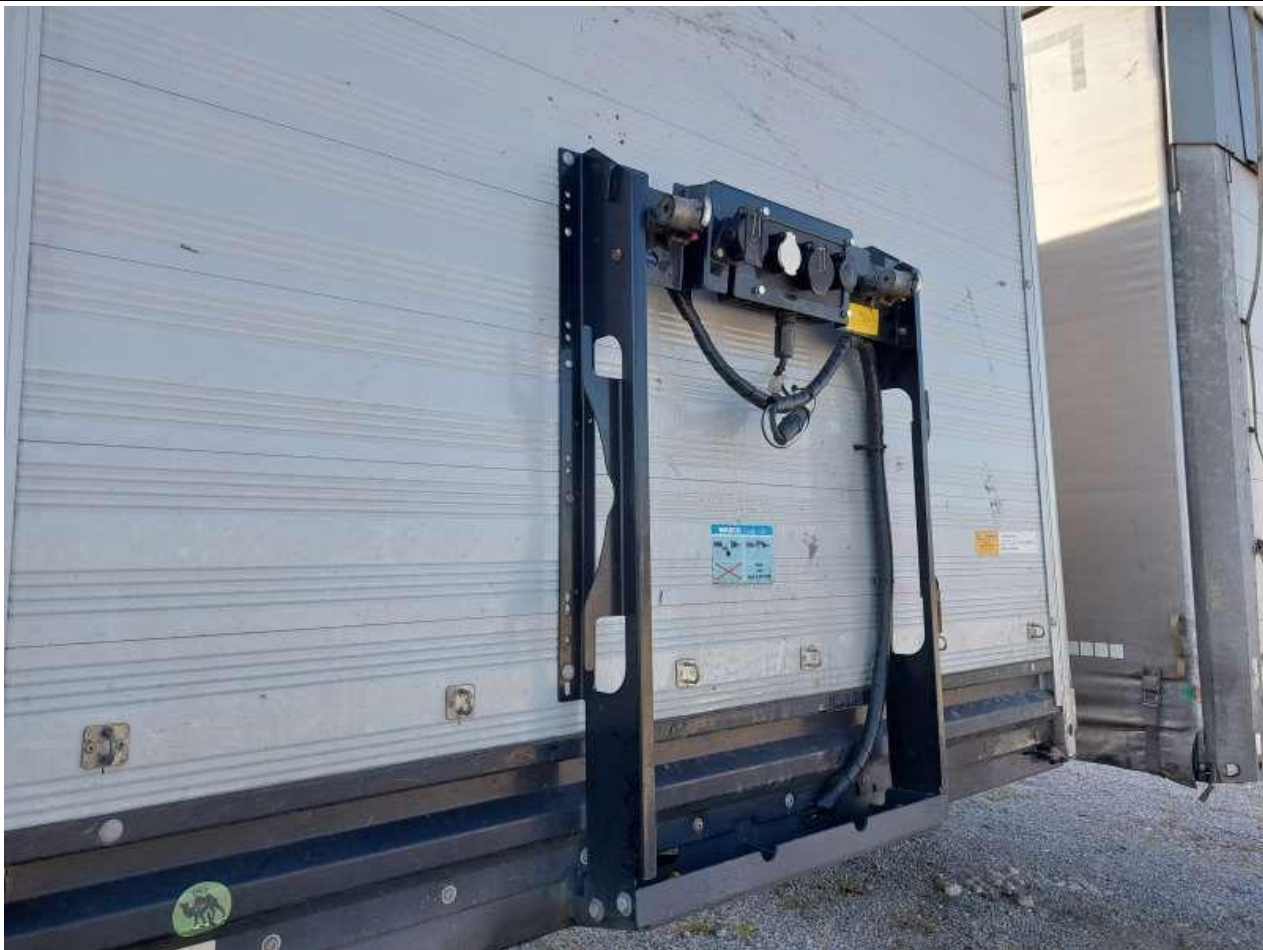
Fot. nr 58



Fot. nr 59



Fot. nr 60



Fot. nr 61



Fot. nr 62



Fot. nr 63



Fot. nr 64



Fot. nr 65



Fot. nr 66



Fot. nr 67



Fot. nr 68



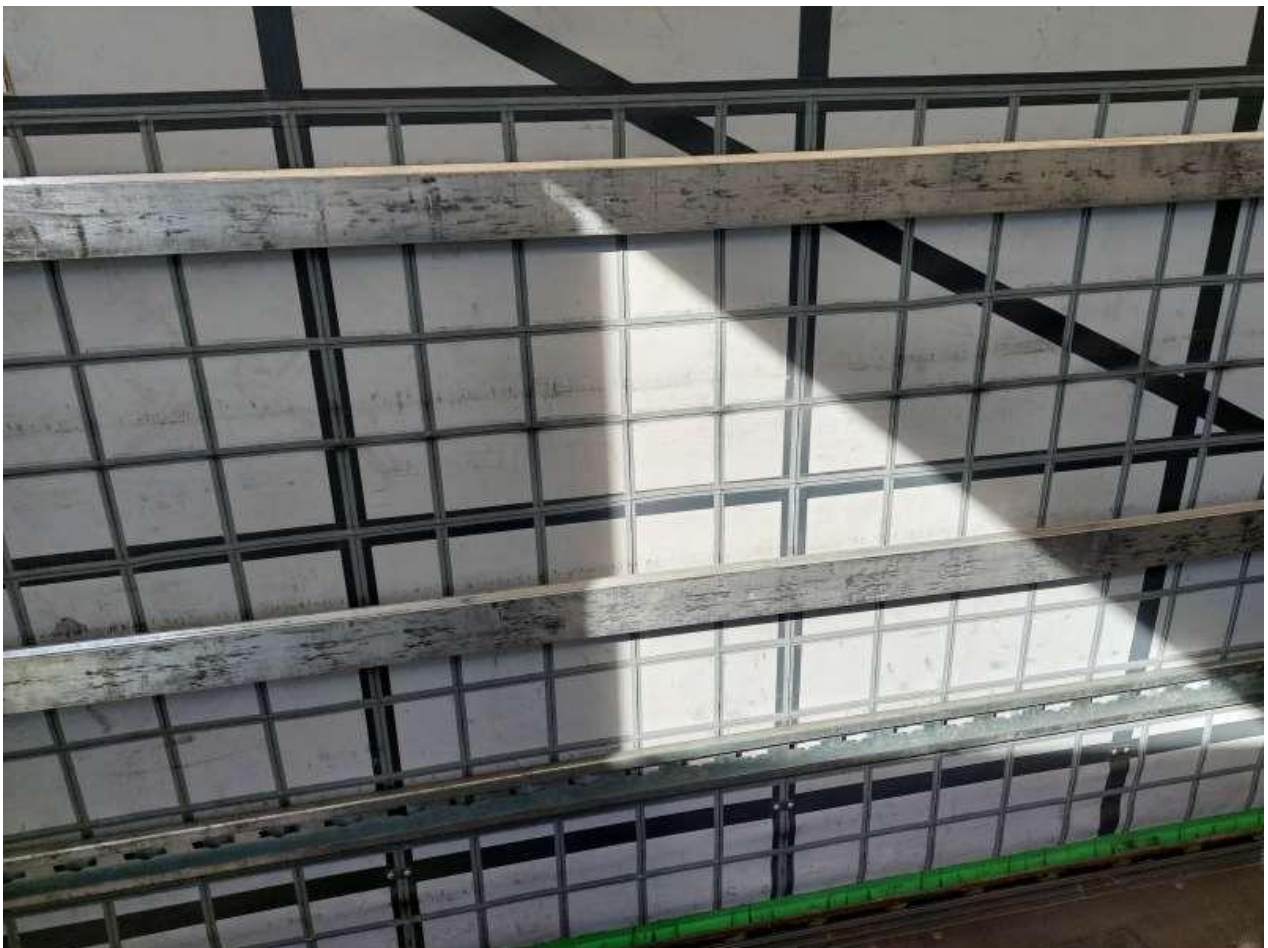
Fot. nr 69



Fot. nr 70



Fot. nr 71



Fot. nr 72



Fot. nr 73



Fot. nr 74



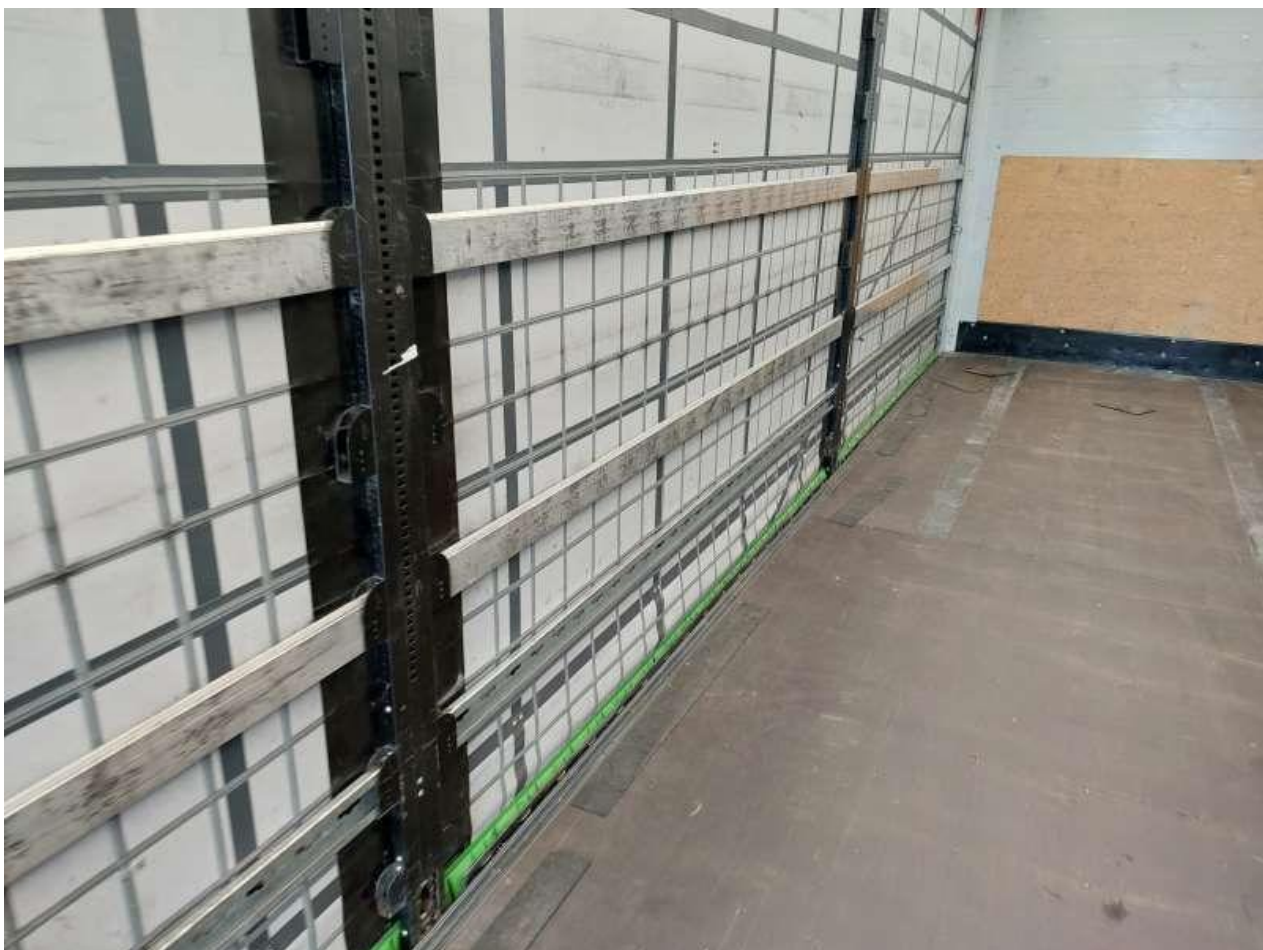
Fot. nr 75



Fot. nr 76



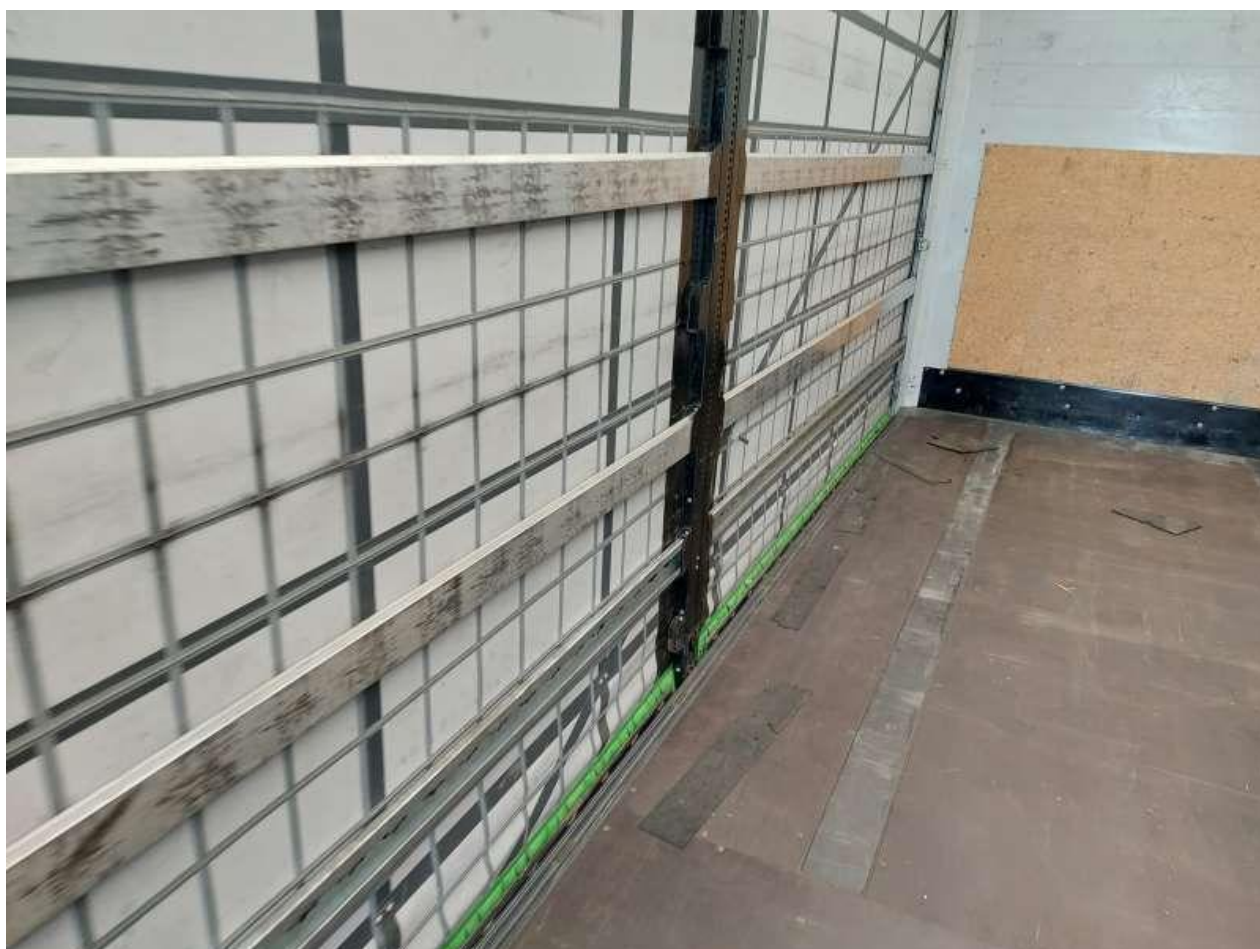
Fot. nr 77



Fot. nr 78



Fot. nr 79



Fot. nr 80



Fot. nr 81



Fot. nr 82



Fot. nr 83



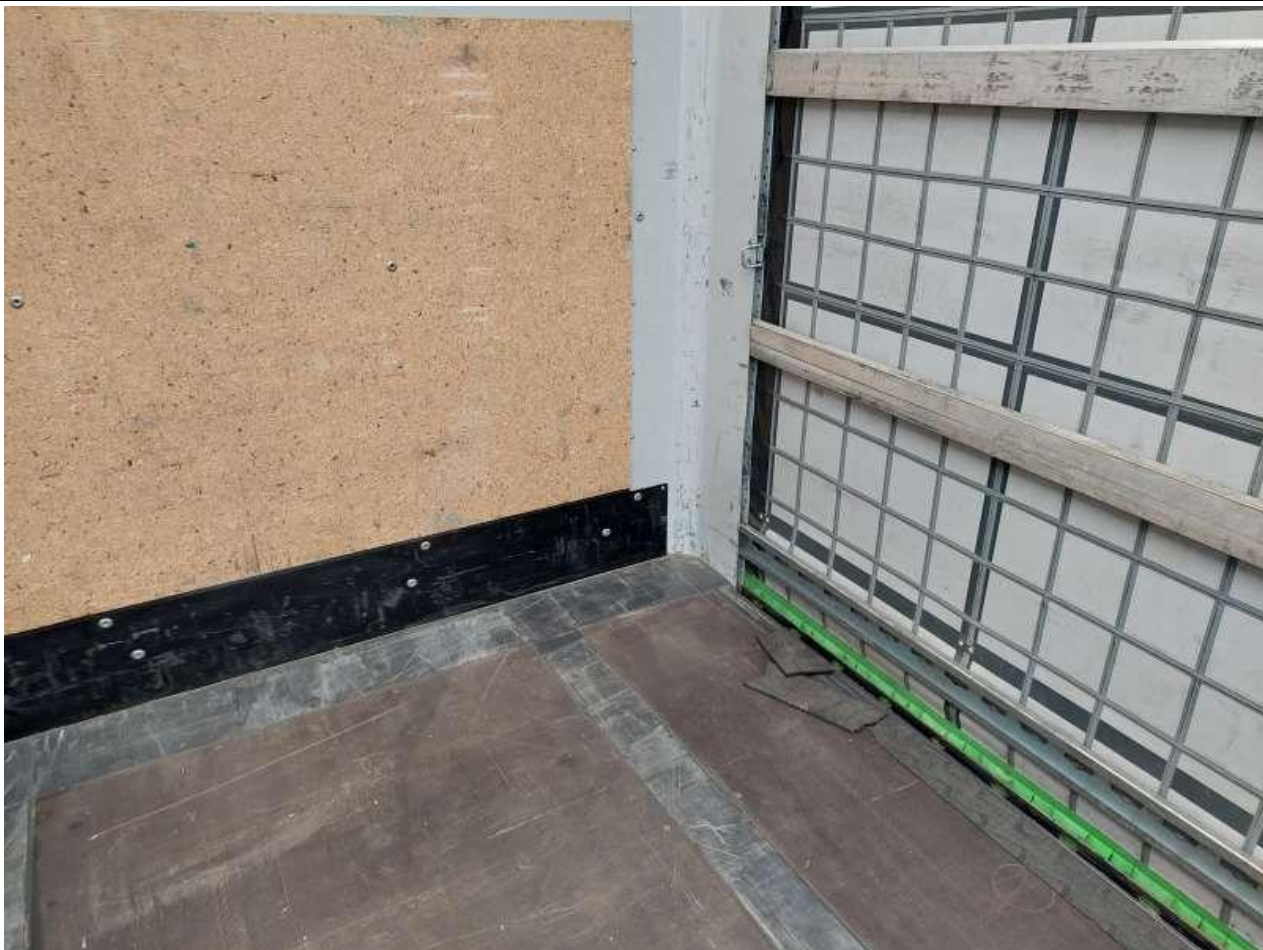
Fot. nr 84



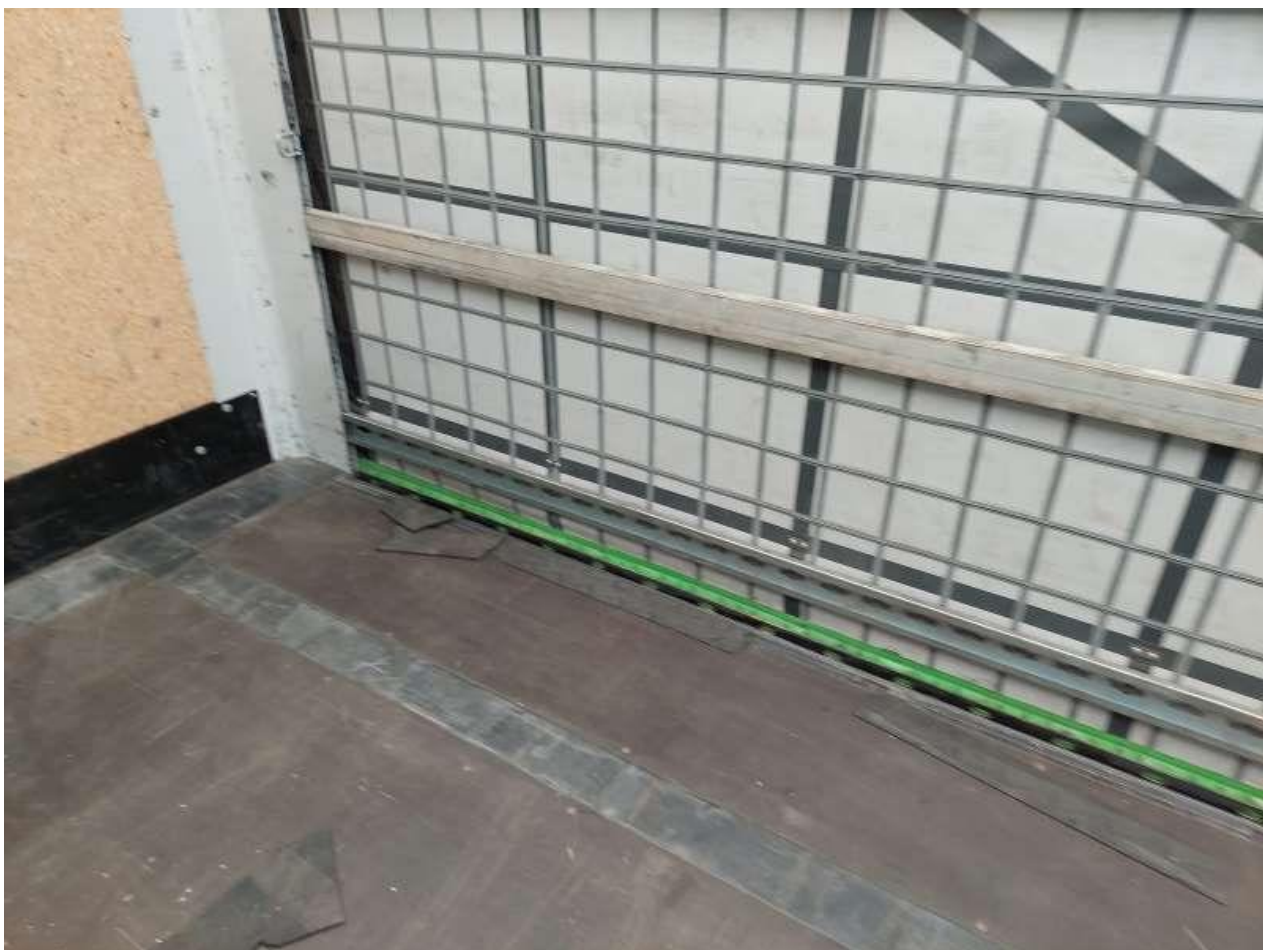
Fot. nr 85



Fot. nr 86



Fot. nr 87



Fot. nr 88



Fot. nr 89



Fot. nr 90



Fot. nr 91



Fot. nr 92



Fot. nr 93



Fot. nr 94



Fot. nr 95



Fot. nr 96



Fot. nr 97



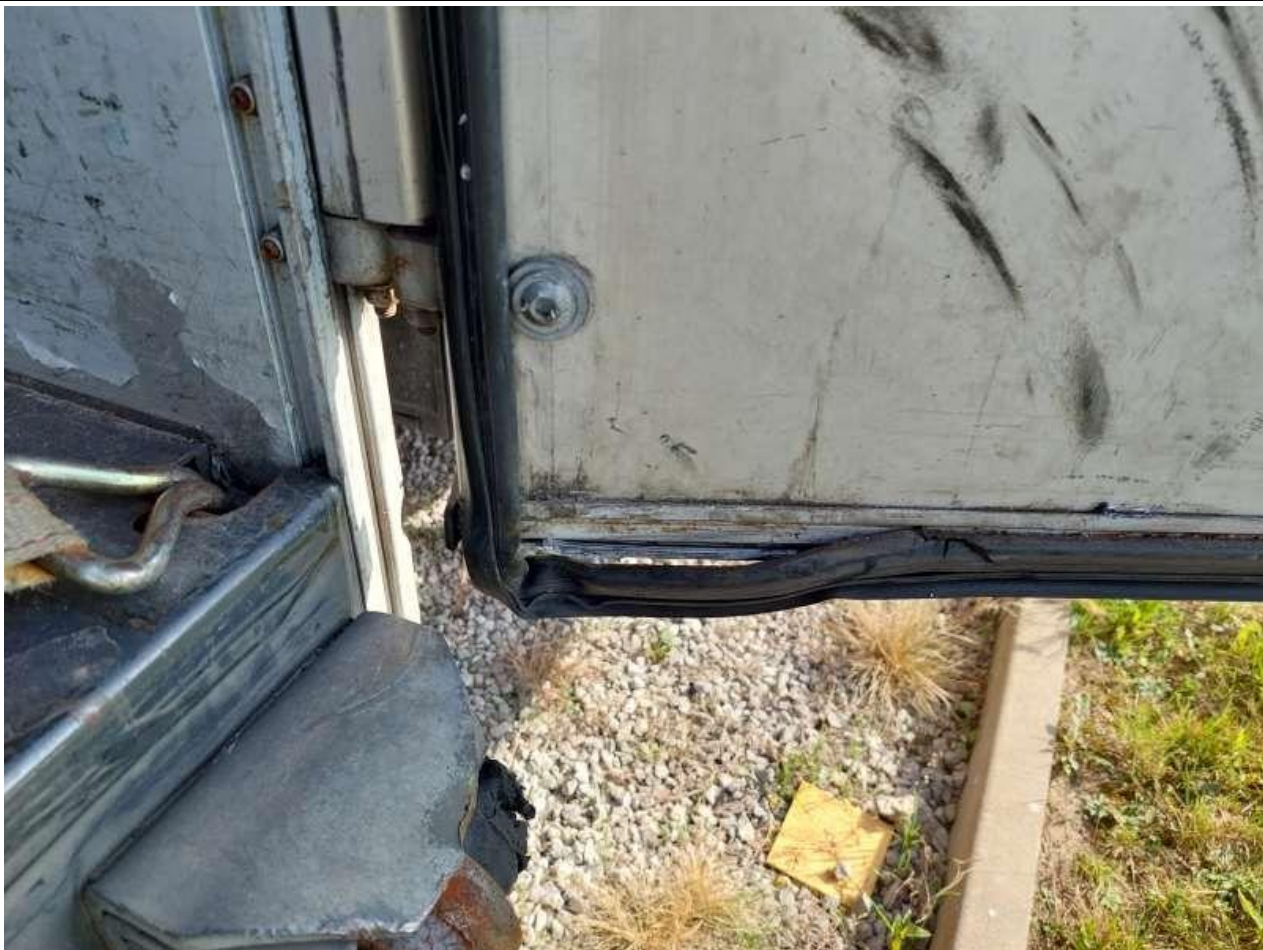
Fot. nr 98



Fot. nr 99



Fot. nr 100



Fot. nr 101



Fot. nr 102



Fot. nr 103



Fot. nr 104



Fot. nr 105



Fot. nr 106

Dokument wystawiony elektronicznie, wa ny bez podpisu