

Nr zlecenia DEKRA: PKOL(W)/LODZ/70730/24/09/13
Nr zlecenia/szkody: 22/020733
Data zlecenia: 13-09-2024

DEKRA Polska - Centrala
02-673 Warszawa, ul. Konstruktorska 12A

Zleceniodawca:

PKO Leasing SA
Świętokrzyska 36
00-116 Warszawa

Rzecznawca:
Marcin Sosnowski.
DEKRA Polska - Centrala

UWAGA:

Ze względu na przeznaczenie dokumentu usunięto w nim wszelkie informacje dotyczące wartości pojazdu, cen wyposażenia, korekt, etc.

Dane pojazdu

Grupa obiektów (Eurotax)	samochody terenowe
Kod EC (Eurotax)	0110976
Producent	MERCEDES-BENZ
Model	GLE SUV [166] 15-18
Typ/wersja	GLE 350 d 4-Matic
Rodzaj nadwozia	KOM
Liczba drzwi/liczba miejsc	5/5
Masa własna [kg]	2215
Dopuszczalna masa całkowita [kg]	2950
Rozstaw osi 1/2	2915
Rodzaj silnika	z zapłonem samoczynnym
Układ oczyszczana spalin	DPF
Pojemność silnika [ccm]	2987
Moc silnika [KM/kW]	258/190
Skrzynia biegów	automatyczna
Nr rejestracyjny	SB073EP
VIN	WDC1660241B151053
Data 1. rejestracji	11-09-2018
Data nast. bad. techn.	12-09-2024
Rok produkcji	2018 (rok produkcji został zweryfikowany z zewnętrzną bazą danych)
Stan licznika [km]	156 576 (odczytany)
Kolor nadwozia/rodzaj powłoki	srebrny/2-warstwowy metalizowany

Ogumienie

Oś	Koło	Producent, typ	Rozmiar	Profil zmierzony
przednia	prawe	HANKOOK, WINTER I CEPT EVO2SUV	265/45 20 108V	3,5 mm
	lewe	HANKOOK, WINTER I CEPT EVO2SUV	265/45 20 108V	3,5 mm
tylna	prawe	HANKOOK, WINTER I CEPT EVO2SUV	265/45 20 108V	2,0 mm
	lewe	HANKOOK, WINTER I CEPT EVO2SUV	265/45 20 108V	2,0 mm

Wyposażenie standardowe wg Eurotax

- | | |
|--|---|
| 1. 4ETS - elektroniczny system kontroli trakcji | 25. Kierownica 3-ramienna wielofunkcyjna w skórze Nappa z manetkami zmiany biegów Direct Select |
| 2. ABS | 26. Kierunkowskazy w obudowie lusterek zewnętrznych |
| 3. ADAPTIVE BRAKE z funkcją HOLD, wspomaganie ruszania na wzniesieniu, funkcja osuszania tarcz | 27. Klimatyzacja automatyczna Thematic - 2 strefowa |
| 4. ASR | 28. Kolumna kierownicy regulowana w 2 płaszczyznach |
| 5. Adaptacyjne światła hamowania (migające) | 29. Lakier uni |
| 6. Airbag 6 sztuk (czołowe poduszki kierowcy i pasażera, poduszki boczne, poduszki kurtynowe) | 30. Lampy tylne wykonane w technologii LED |
| 7. Airbag kolan kierowcy | 31. Lusterka boczne ustawiane elektrycznie |
| 8. Attention Assist - asystent wspomagania koncentracji | 32. Lusterka boczne z funkcją podgrzewania |
| 9. BAS - asystent układu hamulcowego | 33. Pasy bezpieczeństwa z napinaczami, przód |
| 10. Czujnik deszczu | 34. Radio MB Audio 20 CD z 7 calowym ekranem, MP3/WMA/iPod/iPhone/Bluetooth/SD/USB |
| 11. Czujnik kapotażu | 35. Schowek na okulary |
| 12. Czujnik zapięcia pasów bezpieczeństwa | 36. System ECO start/stop |
| 13. DSR - kontrola zjazdu ze stoku | 37. System PRE-SAFE |
| 14. Dźwignia zmiany biegów w skórze | 38. Szyby barwione |
| 15. ESP - układ stabilizacji toru jazdy | 39. Tapicerka łączona materiał/sztuczna skóra Artico |
| 16. El. podnoszenie szyb, przód i tył | 40. Tylne drzwi z zabezpieczeniem przed otwarciem przez dzieci |
| 17. Felgi aluminiowe 17, 10-ramienne z ogumieniem 235/65 | 41. Tylne oparcie składane, dzielone |
| 18. Filtr cząstek stałych | 42. Uchwyty ISOFIX do instalacji fotelika dziecięcego, tył |
| 19. Fotele przednie regulowane elektrycznie | 43. Wycieraczka szyby tylnej |
| 20. Gniazdo 12V w bagażniku | 44. Wykończenie wnętrza w polerowanym jasnym aluminium |
| 21. Gniazdo AUX-IN | 45. Zamek centralny z pilotem |
| 22. Hamulec postojowy, elektryczny (komfortowy) | 46. Zbiornik paliwa o zwiększonej pojemności |
| 23. Immobilizer | 47. Światła do jazdy dziennej LED |
| 24. Instalacja radiowa + 8 głośników | |

Wyposażenie dealerskie (wybrane elementy)

- | | |
|---|---|
| 1. Deska rozdzielcza w skórze ARTICO | - |
| 2. Dodatkowo przyciemnione szyby boczne tylne oraz szyba tylna | - |
| 3. Dynamic Select - selektor trybu jazdy (Comfort, Sport, Zima, Individual) | - |
| 4. Koło zapasowe dojazdowe Minispare zamiast systemu TIREFIT | - |
| 5. Lakier metalik | - |
| 6. Lampy LED ILS - światła adaptacyjne | - |
| 7. Pakiet Airmatic | - |
| Zawieszenie pneumatyczne z automatyczną regulacją prześwitu | |
| ADS - Adaptacyjny system amortyzacji | |
| ADS - Adaptacyjny system amortyzacji | |
| 8. Pakiet lusterek | - |
| Lusterko po stronie kierowcy oraz wsteczne automatycznie przyciemniające się | |
| Lusterka boczne składane elektrycznie | |
| Oświetlenie wnętrza Ambient z logo Mercedes | |
| 9. Pakiet parkowania z kamerą 360 | - |
| Parktronic z aktywnym asystentem parkowania | |
| Kamery ułatwiające parkowanie 360 stopni (4 sztuki) | |
| 10. Pakiet sportowy AMG - wnętrze | - |

Tapicerka ze sztucznej skóry ARTICO	
Dywaniki AMG	
Fotele przednie, sportowe	
Kierownica wielofunkcyjna 3-ramienna sportowa, spłaszczona w skórze Nappa, czarna	
11. Pakiet sportowy AMG - zewnątrz	-
Stylizacja AMG - zestaw spojlerów i zderzaków	
Sportowy układ hamulcowy z dużymi, perforowanymi tarczami hamulcowymi i osłonami zacisków	
Felgi aluminiowe 20 AMG, 5-ramienne, z ogumieniem, szary tytan, polerowane	
12. Podsufitka materiałowa, czarna	-
13. System dźwiękowy Harman/Kardon (14 głośników)	-
14. System kontroli ciśnienia w ogumieniu (RDK)	-

Wartość bazowa pojazdu

Wartość bazowa pojazdu wg Eurotax (netto)	-
---	---

Korekty

Pierwsza rejestracja

Przebieg

Wyposażenie

Ogumienie

Inne

Ważność badania technicznego	-
Wcześniejsze naprawy	-
Uszkodzenia, stan, weryfikacja serwisowa	-

Powyższą wartość określono w oparciu o notowania cen samochodów używanych na rynku polskim Eurotax (baza danych nr 09-2024 POL) z uwzględnieniem parametrów technicznych i rynkowych mających wpływ na wartość pojazdu.

Dla pojazdów zarejestrowanych w Polsce powyższa wartość została określona na dzień sporządzenia wyceny.

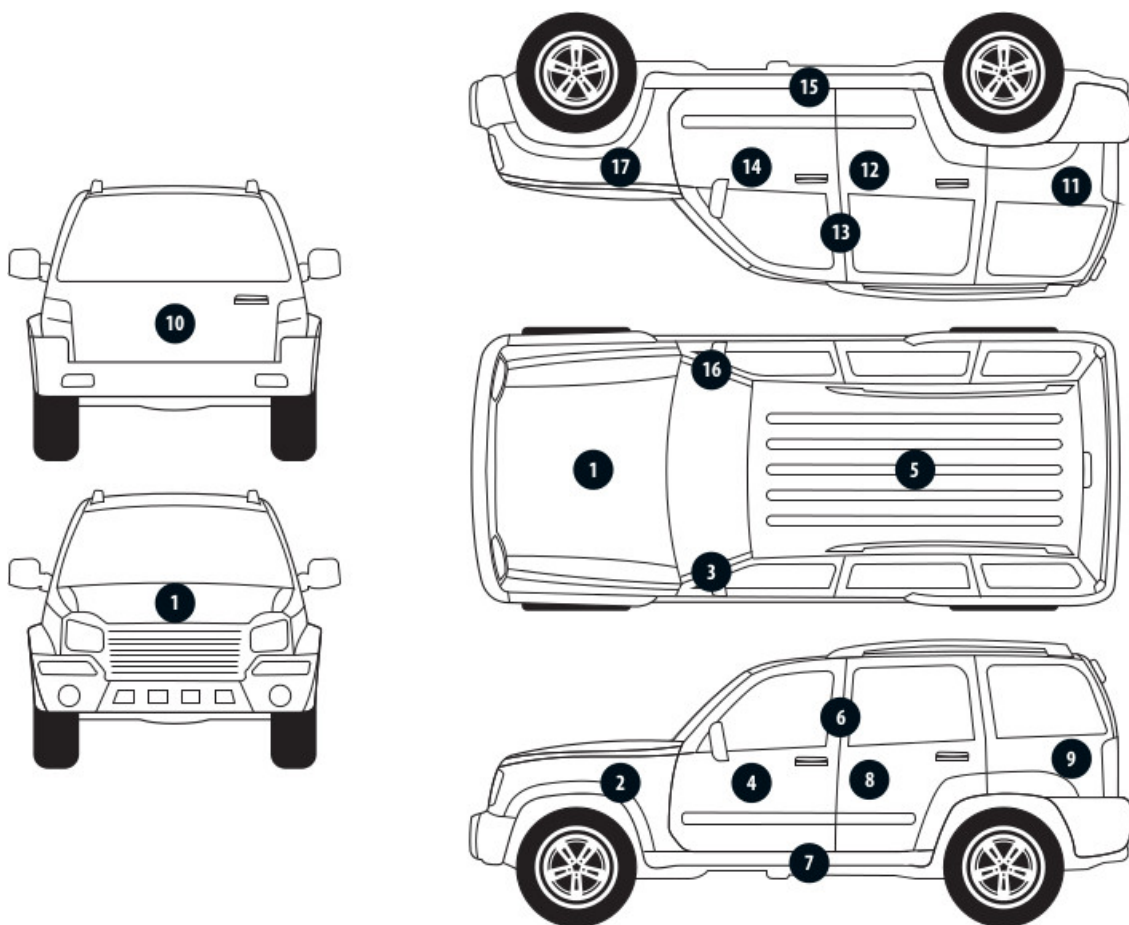
Jeżeli pojazd nie jest zarejestrowany w kraju - podana wartość jest wartością hipotetyczną przy założeniu uiszczenia wszelkich opłat i podatków należnych przy wprowadzeniu pojazdu na polski obszar celny.

Wydruk podstawowy bez informacji o wartości pojazdu - ze względu na przeznaczenie dokumentu usunięto w nim wszelkie informacje dotyczące wartości pojazdu, cen wyposażenia, korekt, etc.

Data: 24-09-2024

Rzecznawca DEKRA:
Marcin Sosnowski.**Dokument wystawiony elektronicznie ważny bez podpisu.**

Pomiar grubości powłoki lakierowej poj.



Nr punktu kontroli	Kontrolowany element	Zmierzony przedział grubości powłoki lakierowej [µm]
1	Pokrywa przednia	do 150
2	Błotnik przedni lewy	150 - 300
3	Słupek przedni lewy	do 150
4	Drzwi przednie lewe	do 150
5	Dach	do 150
6	Słupek środkowy lewy	do 150
7	Próg lewy	do 150
8	Drzwi tylne lewe	do 150
9	Ściana boczna lewa	do 150
10	Pokrywa/klapa tylna	do 150
11	Ściana boczna prawa	150 - 200
12	Drzwi tylne prawe	do 150
13	Słupek środkowy prawy	do 150
14	Drzwi przednie prawe	150 - 300
15	Próg prawy	do 150
16	Słupek przedni prawy	do 150
17	Błotnik przedni prawy	150 - 200

Opis stanu technicznego

Szczegółowy opis stanu technicznego zawarto w Opisie stanu technicznego załączonym do niniejszej ekspertyzy.

Uwagi ogólne - dot. wyceny

Dokumenty pojazdu

Podczas oględzin przedstawiono dowód rej. poj. oraz wykonano jego fot. cyfrowe, które załączono do ekspertyzy.

Podczas oględzin przedstawiono do wglądu książkę serwisową, a jej nr podano poniżej:
elektroniczna

Informacja dotycząca pochodzenia pojazdu

Brak wiarygodnych danych.

Dodatkowe uwagi dotyczące sam. osobowego:

Nie dotyczy.

Jazda próbna

Przeprowadzono próbę ruchową pojazdu.

Jazda próbna w pełnym zakresie niemożliwa. Poniżej podano komentarz:
ograniczenia placowe

Badanie poprawności i/lub budowy numerów identyfikacyjnych/seryjnych obiektu:

Nie badano.

Weryfikacja prawdziwości danych obiektu, w tym roku produkcji i innych.

Nie przeprowadzono - przyjęto wg okazanych dokumentów i wskazanych źródeł.

Zabezpieczenia przeciwkradzieżowe

fabryczne

-
- Nie weryfikowano odczytanego stanu drogomierza z zapisami w urządzeniach elektronicznych pojazdu.
 - Niniejsza ekspertyza służy wyłącznie do oszacowania wartości rynkowej przedmiotu wyceny i nie może być wykorzystywana do żadnego innego celu, niż wymieniony powyżej. Wycena nie może stanowić podstawy do oceny cech i stanu wycenianego obiektu przy jego zakupie.
 - Rzeczoznawca nie bierze na siebie odpowiedzialności za wady ukryte (prawne i fizyczne) oraz ewentualne skutki wynikające z dalszego użytkowania przedmiotu wyceny, a także za skutki wykorzystania samej wyceny.
 - Powyższa wycena nie jest szczegółową ekspertyzą stanu technicznego przedmiotu wyceny i za taką nie może być uznawana, w szczególności nie może być traktowana jako gwarancja sprzedaży przedmiotu wyceny za oszacowaną wartość.
 - Niniejsza wycena nie może być publikowana w całości w jakimkolwiek dokumencie bez zgody wykonawców i bez uzgodnienia z nimi formy i treści takiej publikacji.
 - Wycenę przeprowadzono w oparciu o dostarczoną dokumentację oraz badanie organoleptyczne wycenianego obiektu. Nie prowadzono badań diagnostycznych oraz weryfikacji warsztatowej przedmiotu wyceny.

- Niniejsza wycena została sporządzona na podstawie oględzin wycenianego przedmiotu w warunkach występujących w miejscu jego udostępnienia.

Uwagi do zlecenia - dot. wyceny

Kluczyki

TAK

2

Uwagi Rzeczoznawcy - dot. wyceny

Aktywna kontrolka Check Engine. Komunikat o zużyciu okładzin hamulcowych. Komunikat o konieczności dolania płynu chłodniczego. Komunikat o usterce zawieszenia pneumatycznego. Rysy i wgniecenia na samochodzie. Brak aktualnych badań technicznych.

Zastrzeżenia ograniczające - dot. wyceny

Nie weryfikowano szczegółowo stanu układu napędowego, zawieszenia, kierowniczego, hamulcowego oraz wydechowego. Ocena została wykonana bez użycia podnośnika i specjalistycznego sprzętu diagnostycznego, nie dokonywano demontażu osłon i innych elementów. Ocena określa ogólny stan pojazdu na dzień oględzin w miejscu jego udostępnienia, nie może być zatem traktowana jako kompleksowa ocena stanu technicznego. Specyfikacja wg. programu operacyjnego w zakresie wyposażenia standardowego i dodatkowego nie gwarantuje zgodności ze stanem faktycznym w zakresie możliwym do ustalenia przez rzeczoznawcę podczas oględzin pojazdu.

Pomiar grubości powłoki lakierowej wykonano w miejscach możliwych do ich wykonania pomiary nie gwarantują oryginalności poszczególnych elementów poddanych ocenie.

- W Ocenie/Raporcie uwzględniono niesprawności, uszkodzenia, braki itp., które były możliwe do stwierdzenia organoleptycznego, w warunkach oględzin (z uwzględnieniem: stanu czystości pojazdu, warunków atmosferycznych, oświetlenia itd.) oraz bez weryfikacji serwisowej, bez dostępu do spodu pojazdu, bez specjalistycznego sprzętu diagnostycznego (w tym bez diagnostyki komputerowej), bez jazdy próbnej wykonanej w warunkach drogowych z obciążeniem.
- W ramach Oceny/Raportu nie weryfikowano odczytanego stanu drogomierza z zapisami w urządzeniach elektronicznych pojazdu.
- Rzeczoznawca nie bierze na siebie odpowiedzialności za wady ukryte (prawne i fizyczne) oraz ewentualne skutki wynikające z dalszego użytkowania przedmiotu oceny, a także za skutki wykorzystania samej oceny.
- Podane przedziały grubości powłoki lakierowej, dotyczą punktów pomiarowych. Nie mogą być traktowane jako gwarancja, że grubość powłoki lakierowej w innych punktach nie wykracza poza te przedziały.
- Zawarte w niniejszej Ocenie/Raporcie informacje (w tym dotyczące wyposażenia) służą jedynie ogólnym celom informacyjnym. Ocena/Raport nie może być zatem traktowana jako oferta w rozumieniu przepisów Kodeksu Cywilnego oraz opisu towaru ani zapewnienia w rozumieniu art. 4 Ustawy z dnia 27 lipca 2002 roku o szczególnych warunkach sprzedaży konsumenckiej.
- Niniejsza Ocena/Raport nie jest szczegółową oceną stanu technicznego.

Ocenę/Raport wykonano w kierunku ujawnienia uszkodzeń nieakceptowanych z punktu widzenia właściwego przewodnika zwrotu pojazdu lub innych ustaleń ze Zleceniodawcą. Tym samym Ocena/Raport może nie ujmować typowych zużyć i uszkodzeń eksploatacyjnych.

DOKUMENTACJA FOTOGRAFICZNA



Fot. 1.
Przekątna przednia lewa



Fot. 2.
Przód

DOKUMENTACJA FOTOGRAFICZNA



Fot. 3.
Przekątna przednia prawa



Fot. 4.
Bok prawy z przodu

DOKUMENTACJA FOTOGRAFICZNA



Fot. 5.
Bok prawy z tyłu



Fot. 6.
Przekątna tylna prawa

DOKUMENTACJA FOTOGRAFICZNA



Fot. 7.
Tył



Fot. 8.
Przekątna tylna lewa

DOKUMENTACJA FOTOGRAFICZNA



Fot. 9.
Bok lewy z tyłu



Fot. 10.
Bok lewy z przodu

DOKUMENTACJA FOTOGRAFICZNA



Fot. 11.
Próg lewy (widok od przodu)



Fot. 12.
Próg prawy (widok od przodu)

DOKUMENTACJA FOTOGRAFICZNA



Fot. 13.
Spód pojazdu przód



Fot. 14.
Spód pojazdu tył

DOKUMENTACJA FOTOGRAFICZNA



Fot. 15.
Tarcza hamulcowa przednia prawa



Fot. 16.
Tarcza hamulcowa tylna prawa

DOKUMENTACJA FOTOGRAFICZNA



Fot. 17.
Tarcza hamulcowa tylna lewa



Fot. 18.
Tarcza hamulcowa przednia lewa

DOKUMENTACJA FOTOGRAFICZNA



Fot. 19.
Bagażnik

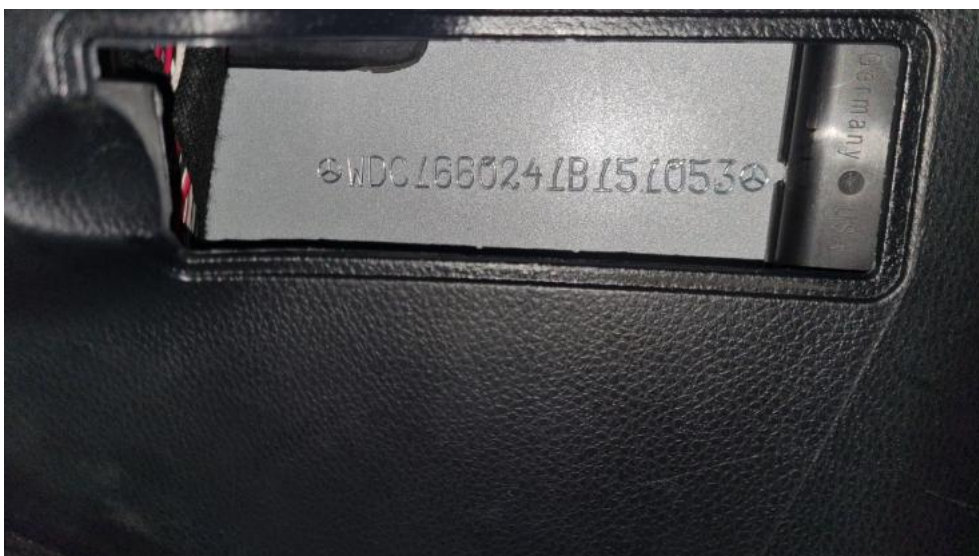


Fot. 20.
Koło zapasowe

DOKUMENTACJA FOTOGRAFICZNA



Fot. 21.
Komora silnika



Fot. 22.
Numer identyfikacyjny

DOKUMENTACJA FOTOGRAFICZNA



Fot. 23.
Tabliczka znamionowa



Fot. 24.
Zestaw wskaźników - przebieg

DOKUMENTACJA FOTOGRAFICZNA



Fot. 25.
Widok przez otwarte drzwi przednie lewe



Fot. 26.
Kierownica z lewej strony

DOKUMENTACJA FOTOGRAFICZNA



Fot. 27.
Widok przez otwarte drzwi tylne lewe



Fot. 28.
Widok z tylnej kanapy na deskę rozdzielczą

DOKUMENTACJA FOTOGRAFICZNA



Fot. 29.
Konsola środkowa



Fot. 30.
Tunel środkowy

DOKUMENTACJA FOTOGRAFICZNA



Fot. 31.
Kierownica (na wprost)



Fot. 32.
Dowód rej. Str. 1

DOKUMENTACJA FOTOGRAFICZNA

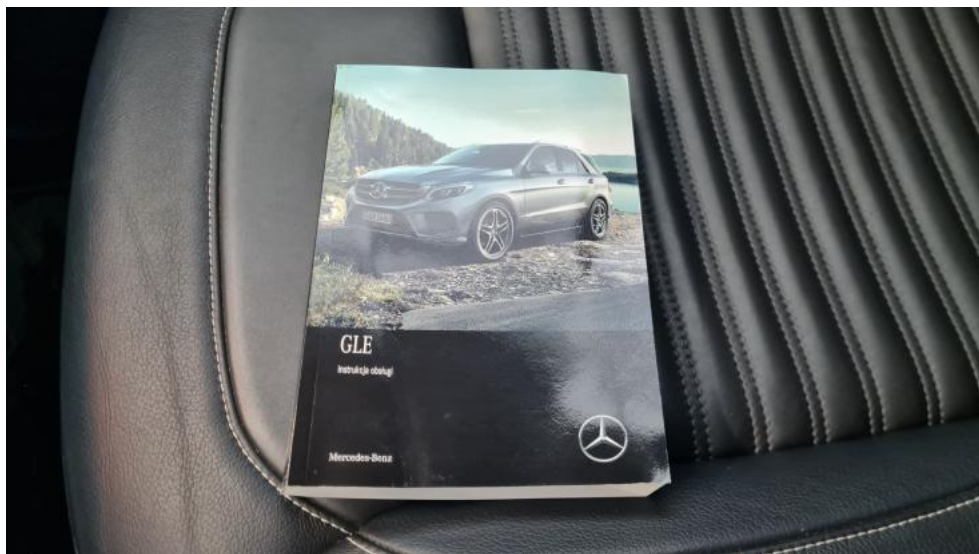


Fot. 33.
Dow. Rej. Str.2 i klucze

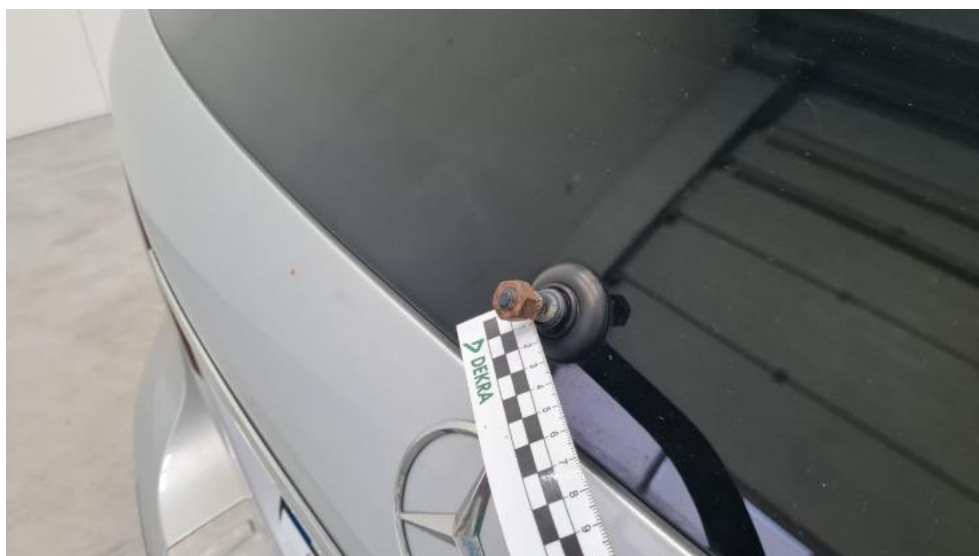


Fot. 34.
Książka serwisowa – ostatni przegląd

DOKUMENTACJA FOTOGRAFICZNA



Fot. 35.
Instrukcje



Fot. 36.
Zdjęcie do protokołu

DOKUMENTACJA FOTOGRAFICZNA



Fot. 37.
Zdjęcie do protokołu



Fot. 38.
Pokrywa komory silnika - Rysa/odprysk 1

DOKUMENTACJA FOTOGRAFICZNA



Fot. 39.
Drzwi przednie P - Rysa/odprysk 1

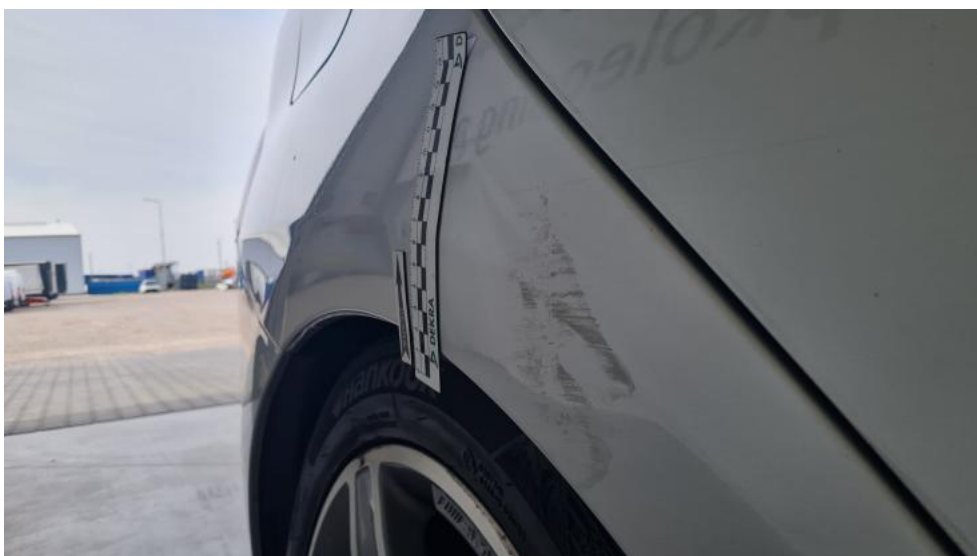


Fot. 40.
Drzwi przednie P - Wgniecenie/odkształcenie 1

DOKUMENTACJA FOTOGRAFICZNA



Fot. 41.
Błotnik tylny P / Ściana boczna P - Rysa/odprysk 1



Fot. 42.
Błotnik tylny P / Ściana boczna P - Wgniecenie/odkształcenie 1

DOKUMENTACJA FOTOGRAFICZNA



Fot. 43.
Błotnik tylny P / Ściana boczna P - Inne 1



Fot. 44.
Felga aluminiowa tylna P - Rysa/odprysk 1

DOKUMENTACJA FOTOGRAFICZNA



Fot. 45.
Felga aluminiowa tylna P - Rysa/odprysk 2



Fot. 46.
Pokrywy bagażnika - Rysa/odprysk 1

DOKUMENTACJA FOTOGRAFICZNA



Fot. 47.
Pokrywy bagażnika - Rysa/odprysk 2



Fot. 48.
Pokrywy bagażnika - Wgniecenie/odkształcenie 1

DOKUMENTACJA FOTOGRAFICZNA



Fot. 49.
Pokrywy bagażnika - Inne 1



Fot. 50.
Zderzak tylny - Rysa/odprysk 1

DOKUMENTACJA FOTOGRAFICZNA



Fot. 51.
Dach - zdjęcie poglądowe 1



Fot. 52.
Dach - Rysa/odprysk 1

DOKUMENTACJA FOTOGRAFICZNA



Fot. 53.
Dach - Inne 1



Fot. 54.
Drzwi przed L - Rysa/odprysk 1

DOKUMENTACJA FOTOGRAFICZNA



Fot. 55.
Drzwi tylne L - Wgniecenie/odkształcenie 1



Fot. 56.
Drzwi tylne L - Wgniecenie/odkształcenie 2

DOKUMENTACJA FOTOGRAFICZNA

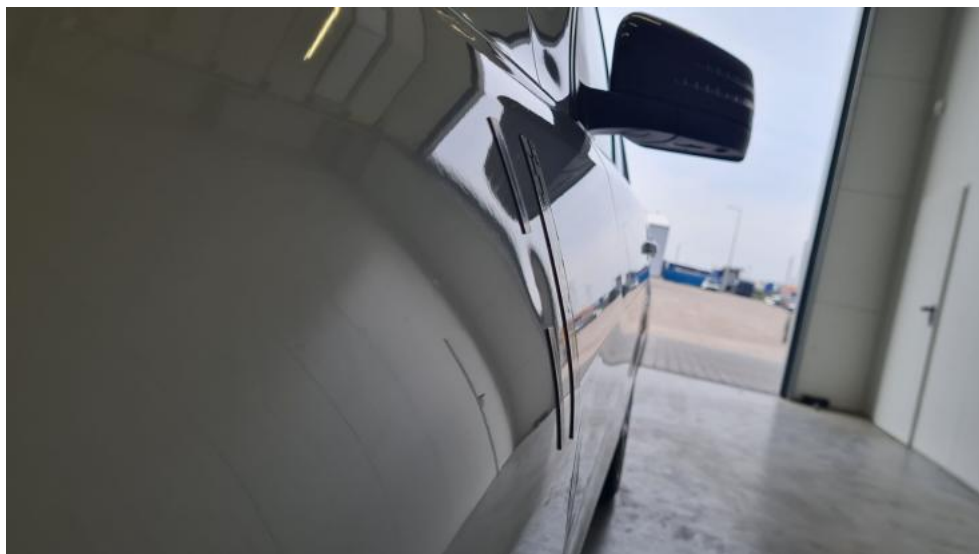


Fot. 57.
Lusterko zew L - Rysa/odprysk 1



Fot. 58.
Błotnik przedni L - zdjęcie pogładowe 1

DOKUMENTACJA FOTOGRAFICZNA



Fot. 59.

Błotnik przedni L - Wgniecenie/odkształcenie 1