

DEKRA's commission No. : PKOL(W)/LODZ/82058/24/10/23
 commission/ damage No. : 01285/EO/21
 Date of commission: 23-10-2024

DEKRA Poland - Headquarters
 02-673 Warszawa, ul. Konstruktorska 12A

Client :

PKO Leasing SA
 Świętokrzyska 36
 00-116 Warszawa

Expert:

Kacper Sosnowski (NEW)
 DEKRA Polska - współpraca O/Warszawa
mgr inż. Andrzej Szymkowiak
 DEKRA Polska - O. Wrocław

NOTE:

Due to the use of the document it was removed from it any information relating to the value of the vehicle, the price of equipment, adjustments, etc..

Vehicle data

Group of objects (Eurotax)	jeeps
EC code (Eurotax)	0157973
Manufacturer	MASERATI
Model	Levante 16-21
Type / version	Levante Trofeo
Body type	hatchback
Number of doors / seats	5/5
Curb weight [kg]	2245
Gross vehicle weight [kg]	2825
Wheelbase 1/2	3004
Engine type	spark ignition
Supercompression	turbocompressor with intercooler
Pollution reduction system	GPF
Emission standard	EURO 6
Engine capacity [ccm]	3798
Engine Power [hp/kW]	580/427
Gearbox	automatic 8- gear
Registration /record No.	ZS373NJ
VIN / serial number	ZN6ZU61B00X371660
Date of first registration	29-03-2021
Date of next. tech. test	29-03-2026
Year of manufacture	2021 (year has been verified with the manufacturer's base)
Readout [km]	72 952 (read)
Body color / type of coating	white/INNY

Tyres

axle	Wheel	Manufacturer, type	Size	Measured profile
Front	right	Continental, SportContact 6	265/35 R22 102Y	3,0 mm
	left	Continental, SportContact 6	265/35 R22 102Y	3,0 mm
back	right	Continental, SportContact 6	295/30 R22 103Y	2,0 mm
	left	Continental, SportContact 6	295/30 R22 103Y	2,0 mm

Standard equipment by Eurotax

- | | |
|--|---|
| 1. 360 view camera | 20. Leather upholstery |
| 2. Carbon finish | 21. Light Alloy wheels over 21" |
| 3. DAB radio, Navigation system, On board monitor | 22. Other |
| 4. Driver seat electrically adjustable, Memory seat, Passenger seat electrically adjustable, Sport seats front | 23. Other |
| 5. Exterior design: other | 24. Other |
| 6. Exterior design: other | 25. Other |
| 7. Exterior design: other | 26. Other |
| 8. Exterior design: other | 27. Other |
| 9. Exterior design: other | 28. Park Distance Control front, Park Distance Control rear |
| 10. Exterior design: other | 29. Rear seat heating |
| 11. Exterior design: other | 30. Rear spoiler |
| 12. Exterior design: other | 31. Soundsystem |
| 13. Exterior design: other | 32. Sports steering wheel |
| 14. Exterior design: other | 33. Steering wheel electrically adjustable |
| 15. Heated seat driver, Heated seat passenger | 34. Steering wheel with gear-switches |
| 16. Interior decoration: other | 35. Steering wheel with gear-switches |
| 17. Interior: other | 36. Uni-Lackierung |
| 18. LED Daytime running lights, LED front dim light, LED rear lights | 37. Ventilated front seat |
| 19. Leather upholstery | 38. Windscreen wash-nozzle heated |

Dealer's equipment (selected items)

- | | |
|---|---|
| 1. Blind spot warning | - |
| 2. Carbon finish | - |
| 3. Exterior design: other | - |
| 4. Glass sunroof fixed | - |
| 5. Heat reflecting windows, Tinted rear windows | - |
| 6. Matt paint, Metallic paint, Paint: other, Pearl effect paint | - |
| 7. Soundsystem | - |
| 8. Sports steering wheel, Steering wheel heated | - |

Base value of the vehicle

Base value of the vehicle by Eurotax (net)

Corrections

First registration

Mileage

Equipment

Tyres

Other

State of the vehicle -
Stwierdzone braki, uszkodzenia (szacunkowo) -

Above figure was estimated on the basis of price quotations of used cars on the Polish market Eurotax (database number 10-2024 POL) with regard to technical and market parameters affecting the value of the vehicle.

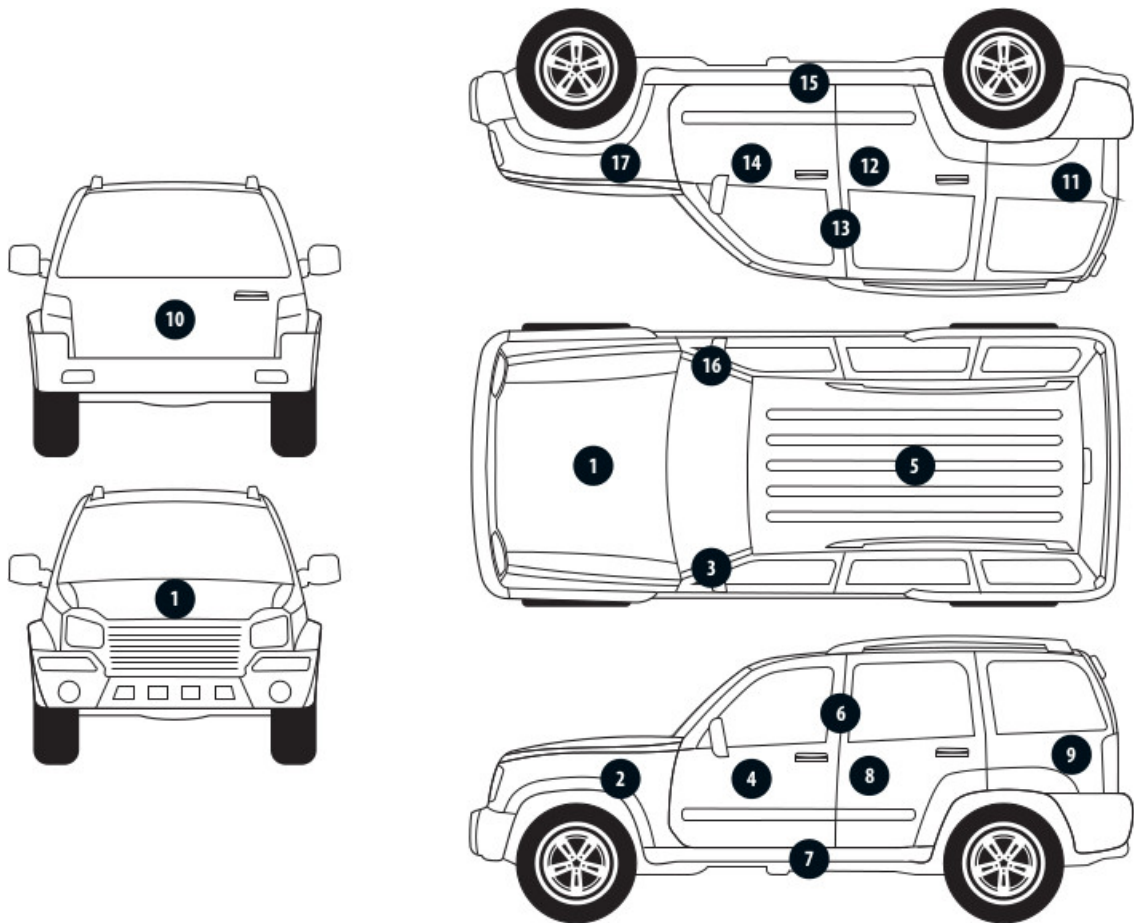
Basic print without information about the vehicle's value - duey to use of the document any information relating to the value of the vehicle, the price of equipment, adjustments, etc.. were removed

Date: 30-10-2024

DEKRA's expert:
Kacper Sosnowski (NEW)
mgr inż. Andrzej Szymkowiak

Document issued electronically valid without signature.

Measurement of thickness of the vehicle lacquer coating



No. of controlled item	Controlled item	Measured range of thickness of the lacquer coat [μm]
1	Front cover	150 - 500
2	Left front fender	150 - 500
3	Left front pillar	150 - 500
4	Left front wall	150 - 300
5	Roof	150 - 500
6	Left middle pillar	150 - 200
7	Left side sill	150 - 500
8	Left rear wall	150 - 300
9	Left side wall	150 - 500
10	Cover/tailgate	150 - 300
11	Side right wall	150 - 500
12	Rear right door	150 - 300
13	Middle right pillar	150 - 200
14	Front right door	150 - 300
15	Right side sill	150 - 500
16	Right front pillar	150 - 500
17	Right front fender	150 - 500

Description of the technical condition

A detailed description of the technical condition contains in Description of the technical condition attached to following expertise.

General comments - regarding valuation**Vehicle documents**

During the inspection the registration proof of the vehicle was presented and its photo was taken and enclosed to the expertise.

During the inspection the service book of the vehicle was not provided.

Information concerning the origin of the vehicle

The vehicle purchased domestically from an authorized representative of the brand.

Additional comments on the car:

Not applicable.

Test drive

Test drive of the vehicle was conducted. Test drive in the full extent is not possible. Comment below: pojazd udostępiono w warunkach parkingowych

Checking of the correctness and / or construction of identification / serial numbers of the object:

Not tested

Verification of the accuracy of the object data, including year of production, and other.

Not conducted - adopted according to the documents presented and indicated sources.

Anti-theft protection

fabryczne

- The read odometer status has not been verified with records in electronic equipment of the vehicle.
- This expertise is used exclusively to estimate the market value of the item pricing and can not be used for any purpose other than those mentioned above.
- An expert assumes no responsibility for hidden defects (legal and physical) and the possible consequences arising from the continuing use of the subject of valuation, and for the consequences of using the same valuation.
- The above pricing is not an expertise of the technical condition of the subject of valuation and as such can not be considered, in particular, can not be treated as a guarantee for the sales subject of the valuation for estimated value.
- This evaluation may not be published as whole in any document without consent of its executors and without their consent as to the form and contents of such publication.
- The evaluation has been carried out basing on delivered documentation and organoleptic examination of the assessed object. No diagnostic examination has been carried out, nor any workshop verification of the assessed object.
- This expertise has been issued basing on inspection of the assessed object in conditions ruling in its availability location.

Comments to the commission - regarding valuation**Kluczyki**

TAK

2

Expert comments - regarding valuation

Niesprawne przyciski funkcyjne w jednym z kluczyków. Aktywna kontrolka ciśnienia w oponach. Rysy na samochodzie. Pojazd oklejony folią. Pomiar lakieru wykonany na folii elementy: pokrywa silnika, błotnik przedni lewy, błotnik przedni prawy, słupek przedni lewy, słupek przedni prawy, fragment dachu, próg lewy I, próg prawy, błotnik tylny lewy, błotnik tylny prawy.

Restrictive disclaimer - regarding valuation

- W Ocenie/Raporcie uwzględniono niesprawności, uszkodzenia, braki itp., które były możliwe do stwierdzenia organoleptycznego, w warunkach oględzin (z uwzględnieniem: stanu czystości pojazdu, warunków atmosferycznych, oświetlenia itd.) oraz bez weryfikacji serwisowej, bez dostępu do spodu pojazdu, bez specjalistycznego sprzętu diagnostycznego (w tym bez diagnostyki komputerowej), bez jazdy próbnej wykonanej w warunkach drogowych z obciążeniem.
- W ramach Oceny/Raportu nie weryfikowano odczytanego stanu drogomierza z zapisami w urządzeniach elektronicznych pojazdu.
- Rzeczoznawca nie bierze na siebie odpowiedzialności za wady ukryte (prawne i fizyczne) oraz ewentualne skutki wynikające z dalszego użytkowania przedmiotu oceny, a także za skutki wykorzystania samej oceny.
- Podane przedziały grubości powłoki lakierowej, dotyczą punktów pomiarowych. Nie mogą być traktowane jako gwarancja, że grubość powłoki lakierowej w innych punktach nie wykracza poza te przedziały.
- Zawarte w niniejszej Ocenie/Raporcie informacje (w tym dotyczące wyposażenia) służą jedynie ogólnym celom informacyjnym. Ocena/Raport nie może być zatem traktowana jako oferta w rozumieniu przepisów Kodeksu Cywilnego oraz opisu towaru ani zapewnienia w rozumieniu art. 4 Ustawy z dnia 27 lipca 2002 roku o szczególnych warunkach sprzedaży konsumenckiej.
- Niniejsza Ocena/Raport nie jest szczegółową oceną stanu technicznego.

Ocenę/Raport wykonano w kierunku ujawnienia uszkodzeń nieakceptowanych z punktu widzenia właściwego przewodnika zwrotu pojazdu lub innych ustaleń ze Zleceniodawcą. Tym samym Ocena/Raport może nie ujmować typowych zużyć i uszkodzeń eksploatacyjnych.

PHOTOGRAPHIC DOCUMENTATION



Photo 1.
Przekątna przednia lewa



Photo 2.
Przód

PHOTOGRAPHIC DOCUMENTATION



Photo 3.
Przekątna przednia prawa



Photo 4.
Bok prawy z przodu

PHOTOGRAPHIC DOCUMENTATION



Photo 5.
Bok prawy z tyłu



Photo 6.
Przekątna tylna prawa

PHOTOGRAPHIC DOCUMENTATION



Photo 7.
Tyl



Photo 8.
Przekątna tylna lewa

PHOTOGRAPHIC DOCUMENTATION



Photo 9.
Bok lewy z tyłu



Photo 10.
Bok lewy z przodu

PHOTOGRAPHIC DOCUMENTATION



Photo 11.
Próg lewy (widok od przodu)



Photo 12.
Próg prawy (widok od przodu)

PHOTOGRAPHIC DOCUMENTATION



Photo 13.
Spód pojazdu przód



Photo 14.
Spód pojazdu tył

PHOTOGRAPHIC DOCUMENTATION



Photo 15.

Tarcza hamulcowa przednia prawa



Photo 16.

Tarcza hamulcowa tylna prawa

PHOTOGRAPHIC DOCUMENTATION



Photo 17.
Tarcza hamulcowa tylna lewa



Photo 18.
Tarcza hamulcowa przednia lewa

PHOTOGRAPHIC DOCUMENTATION



Photo 19.
Bagażnik



Photo 20.
Koło zapasowe

PHOTOGRAPHIC DOCUMENTATION



Photo 21.
Komora silnika

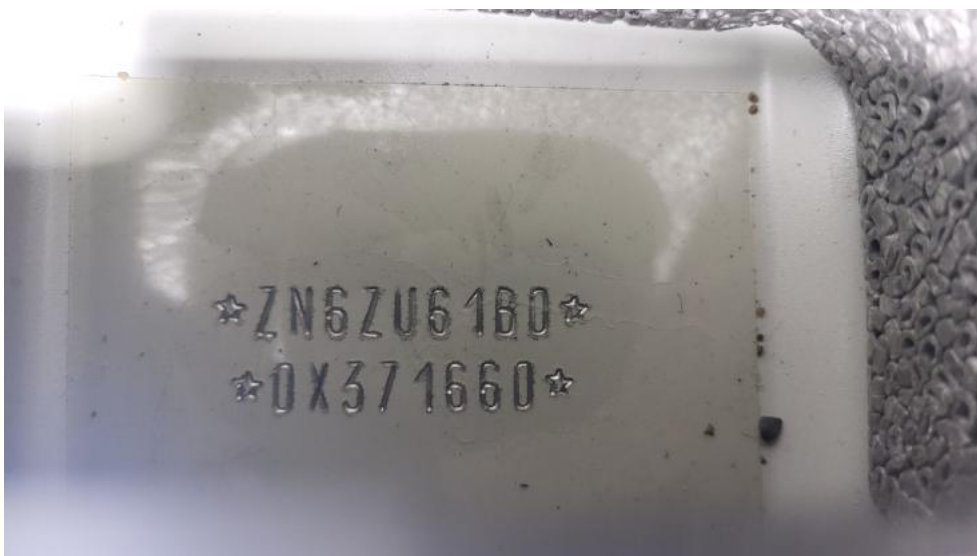


Photo 22.
Numer identyfikacyjny

PHOTOGRAPHIC DOCUMENTATION

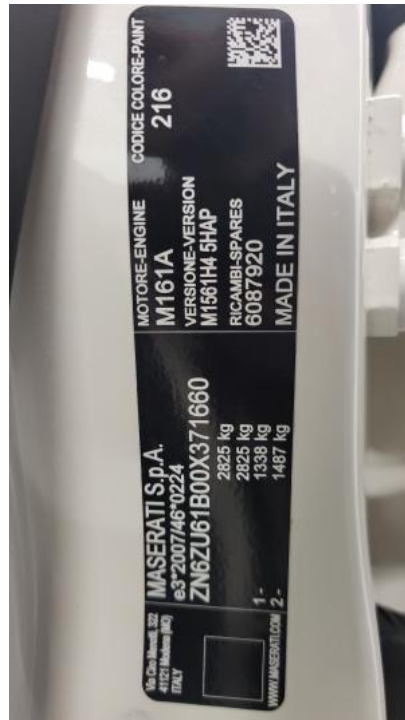


Photo 23.
Tabliczka znamionowa



Photo 24.
Zestaw wskaźników - przebieg

PHOTOGRAPHIC DOCUMENTATION



Photo 25.

Widok przez otwarte drzwi przednie lewe



Photo 26.

Kierownica z lewej strony

PHOTOGRAPHIC DOCUMENTATION



Photo 27.

Widok przez otwarte drzwi tylne lewe



Photo 28.

Widok z tylnej kanapy na deskę rozdz.

PHOTOGRAPHIC DOCUMENTATION



Photo 29.
Konsola środkowa



Photo 30.
Tunel środkowy

PHOTOGRAPHIC DOCUMENTATION



Photo 33.
Dow. Rej. Str.2 i klucze



Photo 34.
Instrukcje

PHOTOGRAPHIC DOCUMENTATION

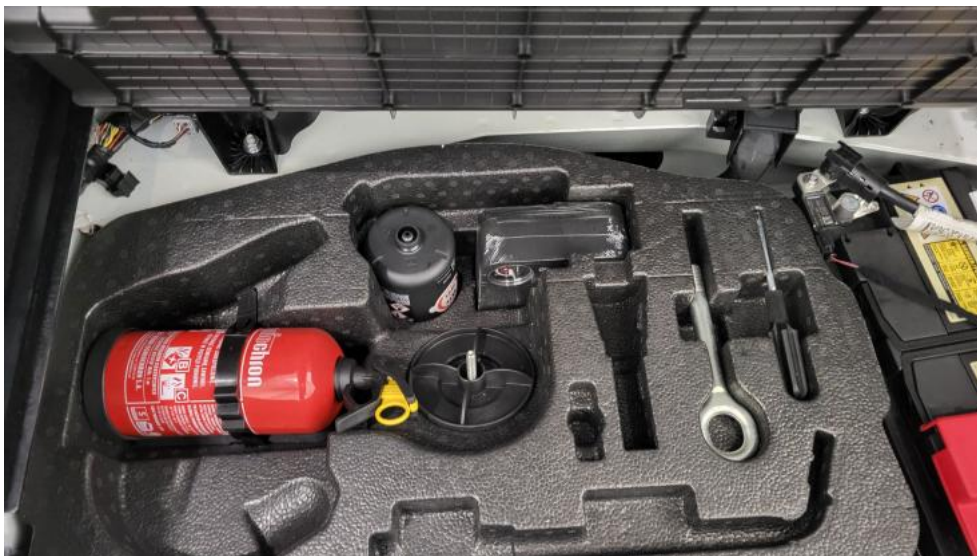


Photo 35.
Zestaw naprawczy koła



Photo 36.
Zdjęcie do protokołu

PHOTOGRAPHIC DOCUMENTATION



Photo 37.
Zdjęcie do protokołu



Photo 38.
Zdjęcie do protokołu

PHOTOGRAPHIC DOCUMENTATION



Photo 39.
Zdjęcie do protokołu



Photo 40.
Zdjęcie do protokołu

PHOTOGRAPHIC DOCUMENTATION



Photo 41.
Zdjęcie do protokołu



Photo 42.
Zdjęcie do protokołu

PHOTOGRAPHIC DOCUMENTATION



Photo 43.
Zdjęcie do protokołu



Photo 44.
Zdjęcie do protokołu

PHOTOGRAPHIC DOCUMENTATION



Photo 45.
Zdjęcie do protokołu



Photo 46.
Zdjęcie do protokołu

PHOTOGRAPHIC DOCUMENTATION

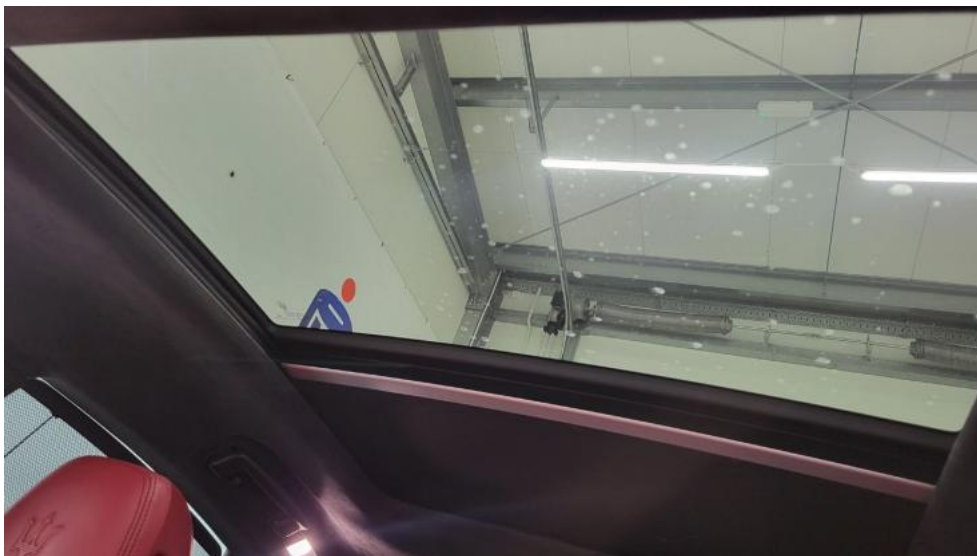


Photo 47.
Zdjęcie do protokołu

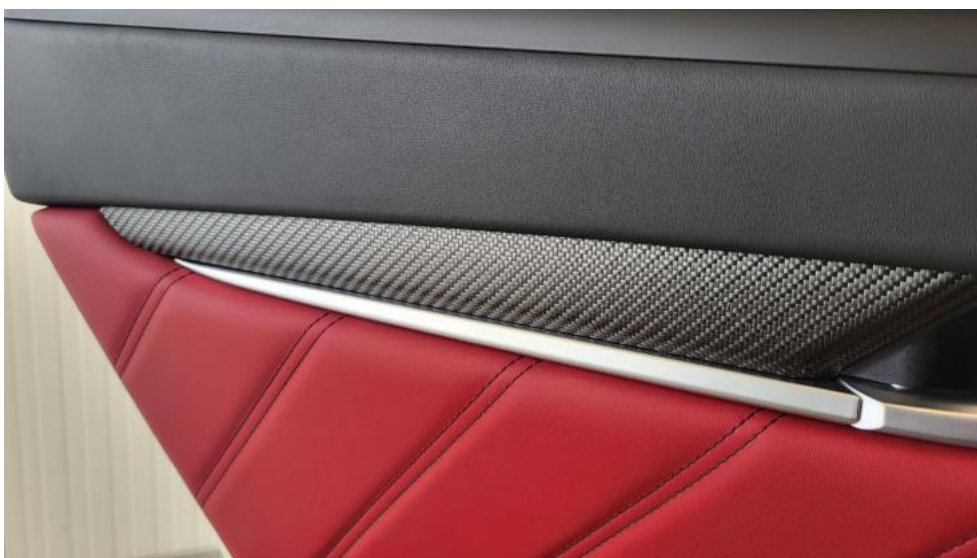


Photo 48.
Zdjęcie do protokołu

PHOTOGRAPHIC DOCUMENTATION

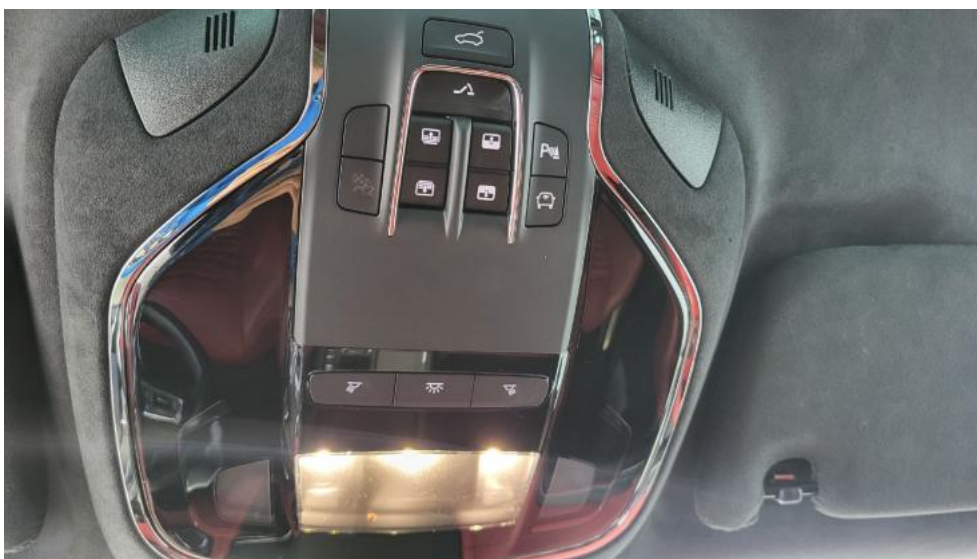


Photo 49.
Zdjęcie do protokołu



Photo 50.
Zdjęcie do protokołu

PHOTOGRAPHIC DOCUMENTATION



Photo 51.
Zdjęcie do protokołu



Photo 52.
Szyba czołowa - Rysa/odprysk 1

PHOTOGRAPHIC DOCUMENTATION



Photo 53.
Felga aluminiowa przednia P - zdjęcie poglądowe 1



Photo 54.
Felga aluminiowa przednia P - Rysa/odprysk 1

PHOTOGRAPHIC DOCUMENTATION



Photo 55.

Felga aluminiowa przednia P - Rysa/odprysk 2



Photo 56.

Felga aluminiowa tylna P - zdjęcie poglądowe 1

PHOTOGRAPHIC DOCUMENTATION



Photo 57.
Felga aluminiowa tylna P - Rysa/odprysk 1



Photo 58.
Felga aluminiowa tylna P - Rysa/odprysk 2

PHOTOGRAPHIC DOCUMENTATION



Photo 59.
Felga aluminiowa tylna P() - Rysa/odprysk 3



Photo 60.
Opona tylna P - Wgniecenie/odkształcenie 1

PHOTOGRAPHIC DOCUMENTATION



Photo 61.
Opona tylna P - Pęknięcie/rozerwanie 1



Photo 62.
Opona tylna P - Pęknięcie/rozerwanie 2

PHOTOGRAPHIC DOCUMENTATION



Photo 63.
Zderzak tylny - Rysa/odprysk 1



Photo 64.
Dach - Wgniecenie/odkształcenie 1

PHOTOGRAPHIC DOCUMENTATION

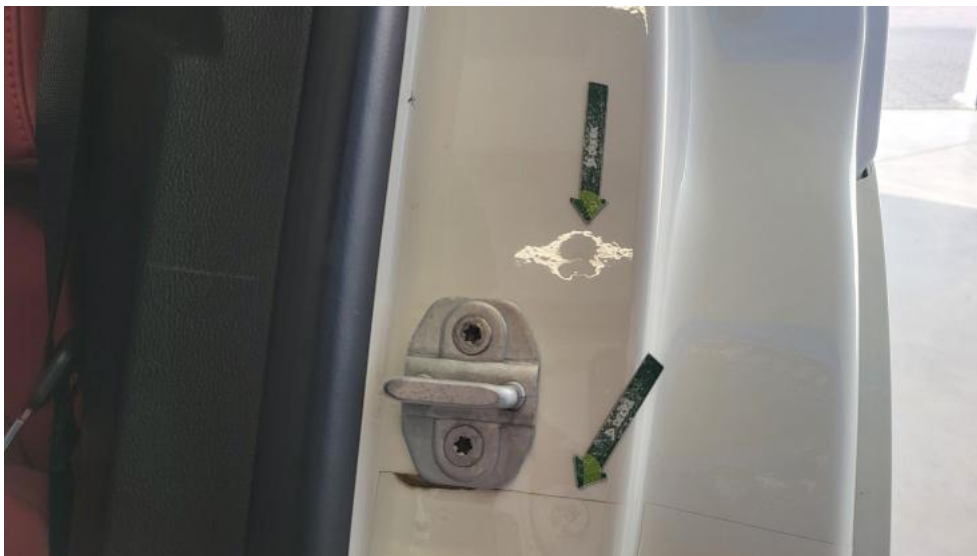


Photo 65.
Błotnik tylny L / Ściana boczna L - Wgniecenie/odkształcenie 1

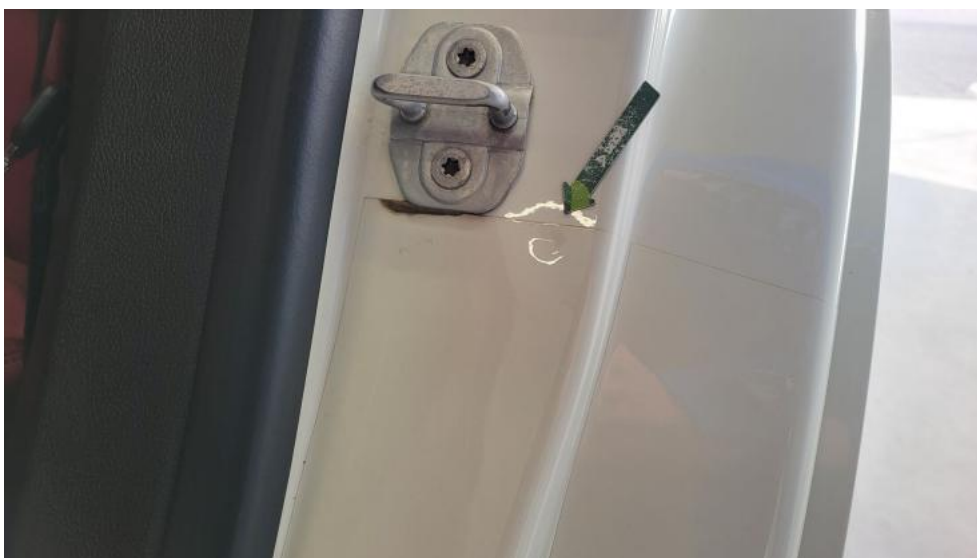


Photo 66.
Błotnik tylny L / Ściana boczna L - Wgniecenie/odkształcenie 2

PHOTOGRAPHIC DOCUMENTATION



Photo 67.

Felga aluminiowa tylna L - zdjęcie poglądowe 1



Photo 68.

Felga aluminiowa tylna L - Rysa/odprysk 1

PHOTOGRAPHIC DOCUMENTATION



Photo 69.
Felga aluminiowa tylna L - Rysa/odprysk 2



Photo 70.
Felga aluminiowa tylna L() - Rysa/odprysk 3

PHOTOGRAPHIC DOCUMENTATION



Photo 71.

Opona tylna L - Wgniecenie/odkształcenie 1



Photo 72.

Opona tylna L - Pęknięcie/rozerwanie 1

PHOTOGRAPHIC DOCUMENTATION



Photo 73.

Felga Aluminiowa przednia L - Rysa/odprysk 1



Photo 74.

Podszufitka - Inne 1