

DEKRA's commission No. : PKOL(W)/LODZ/53965/26/06/11
commission/ damage No. : PS25/02978
Date of commission: 11-06-2026

DEKRA Poland - Headquarters
02-673 Warszawa, ul. Konstruktorska 12A

Client :

PKO Leasing SA
Świętokrzyska 36
00-116 Warszawa

Expert:

Kacper Sosnowski (WSP)
DEKRA Polska - współpraca O/Warszawa
Andrzej Sosnowski
DEKRA Polska - Centrala

NOTE:

Due to the use of the document it was removed from it any information relating to the value of the vehicle, the price of equipment, adjustments, etc..

Vehicle data

Group of objects (Eurotax)	jeeps
EC code (Eurotax)	0145039
Manufacturer	BMW
Model	X6 [G06] 19-23
Type / version	X6 xDrive30d mHEV
Body type	hatchback
Number of doors / seats	5/5
Curb weight [kg]	2185
Gross vehicle weight [kg]	2940
Wheelbase 1/2	2975
Engine type	Automatic ignition
Pollution reduction system	KSC
Engine capacity [ccm]	2993
Engine Power [hp/kW]	286/210
Gearbox	automatic
Registration /record No.	GD5W848
VIN / serial number	WBAGT810X09K22556
Date of first registration	11-02-2022
Date of next. tech. test	11-02-2027
Year of manufacture	2021 (year has been verified with the manufacturer's base)
Readout [km]	99 895 (read)
Body color / type of coating	black/double-layered, metallized

Tyres

axle	Wheel	Manufacturer, type	Size	Measured profile
Front	right	PIRELLI, PZERO	275/40 21 107Y	3,0 mm
	left	PIRELLI, PZERO	275/40 21 107Y	3,0 mm
back	right	PIRELLI, PZERO	315/35 21 111Y	3,5 mm
	left	PIRELLI, PZERO	315/35 21 111Y	3,0 mm

Standard equipment by Eurotax

- | | |
|--|---|
| 1. Active body control | 38. Follow me home |
| 2. Active speed sign recognition | 39. Headlamp wash nozzle heated |
| 3. Airbag: other | 40. Hill descent control |
| 4. Alarm | 41. Interior decoration: other |
| 5. Android Auto, Apple CarPlay | 42. Interior lights: other accessories |
| 6. Antilock-Brake-System (ABS) | 43. Interior: other |
| 7. Armrest (s) front, Armrest (s) rear | 44. Interior: other |
| 8. Automated High-beam assist | 45. Keyless Engine start |
| 9. Automatic Emergency Call | 46. LED rear lights |
| 10. Automatic Emergency Call | 47. Lane control assistant |
| 11. Automatic climate control | 48. Leather finish dashboard |
| 12. Automatic dimlight activation, Rain sensor | 49. Leather steering wheel, Sports steering wheel |
| 13. Bluetooth interface, Digital instruments, Internet access, Navigation system, On board monitor, Radio, Touchscreen monitor, USB in, Voice control for audiosystem, Voice control for navigation system | 50. Leather upholstery |
| 14. Bluetooth interface, Extra power outlet, USB in | 51. Light Alloy wheels 19'' |
| 15. Bord entertainment: other accessories | 52. Mobile Tire System |
| 16. Bord entertainment: other accessories | 53. Multi functional steering wheel |
| 17. Bord entertainment: other accessories | 54. Other |
| 18. Child lock manually | 55. Other |
| 19. Child seat fixation | 56. Other |
| 20. Collision Warning System, Pedestrian Emergency Brake Assist | 57. Other |
| 21. Cornering Headlights, LED front dim light | 58. Other |
| 22. Cruise control, Distance control | 59. Other |
| 23. DAB radio | 60. Other |
| 24. Door mirrors autodimming, Door mirrors electrically foldable, Door mirrors heated, Mirror: others, Other | 61. Other |
| 25. Driver airbag, Head airbags front, Head airbags rear, Passenger airbag, Side airbag driver and passenger, Side airbags rear | 62. Park Assistant, Park Distance Control front, Park Distance Control rear, Rear view camera |
| 26. Driver seat electrically adjustable, Memory seat, Passenger seat electrically adjustable | 63. Power assisted brakes |
| 27. Driver-information-system | 64. Power windows front, Power windows rear |
| 28. ESP (Electronical Stabilizing Program), Traction control | 65. Rear seat-backs foldable in two separate parts |
| 29. Electric parking brake | 66. Remote controlled central locking |
| 30. Electric tailgate | 67. Selectable driveline characteristics |
| 31. Exterior design: other | 68. Servotronic |
| 32. Exterior design: other | 69. Soundsystem |
| 33. Exterior design: other | 70. Sport seats front |
| 34. Exterior lighting: other | 71. Steering wheel electrically adjustable |
| 35. Exterior lighting: other | 72. Tyre pressure control (RDC) |
| 36. Fire protection system | 73. Uni-Lackierung |
| 37. Floor mat | 74. Wheel bolt locks |

Dealer's equipment (selected items)

- | | |
|---|---|
| 1. 360 view camera, Park Assistant | - |
| 2. Accoustic windows | - |
| 3. Active Blind spot system, Blind spot warning, Collision Warning System, Rear Cross Traffic Alert | - |
| Asystem martwego pola | |
| System ostrzegania przed kolizją z tyłu | |
| System ostrzegający przed ruchem poprzecznym z tyłu | |

- 4. Adaptive Cruise Control, Distance control -
- 5. Armrest (s) front, Bord climate: other, Heated seat driver, Heated seat passenger,
Steering wheel heated -
 - Fotele przednie ogrzewane
 - Podłokietniki przednie ogrzewane
 - Kierownica ogrzewana
- 6. Glass tilt/slide sunroof electric -
- 7. Light Allow wheels over 21'', Runflat tyres -
- 8. Metallic paint -
- 9. Roof railing -
- 10. Steering: other -
- 11. Tinted rear windows -
- 12. Wood finish -
- 13. {Światła laserowe BMW} -

Base value of the vehicle

Base value of the vehicle by Eurotax (net) -

CorrectionsFirst registrationMileageEquipmentTyresOther

Uszkodzenia, stan -

Above figure was estimated on the basis of price quotations of used cars on the Polish market Eurotax (database number 06-2026 POL) with regard to technical and market parameters affecting the value of the vehicle.

Basic print without information about the vehicle's value - duey to use of the document any information relating to the value of the vehicle, the price of equipment, adjustments, etc.. were removed

Date: 17-06-2026

DEKRA's expert:
Kacper Sosnowski (WSP)
Andrzej Sosnowski**Document issued electronically valid without signature.**

Measurement of thickness of the vehicle lacquer coating



No. of controlled item	Controlled item	Measured range of thickness of the lacquer coat [μm]
1	Front cover	to 150
2	Left front fender	to 150
3	Left front pillar	to 150
4	Left front wall	to 150
5	Roof	to 150
6	Left middle pillar	to 150
7	Left side sill	to 150
8	Left rear wall	to 150
9	Left side wall	to 150
10	Cover/tailgate	to 150
11	Side right wall	to 150
12	Rear right door	to 150
13	Middle right pillar	to 150
14	Front right door	to 150
15	Right side sill	to 150
16	Right front pillar	to 150
17	Right front fender	to 150

Description of the technical condition

A detailed description of the technical condition contains in Description of the technical condition attached to following expertise.

General comments - regarding valuation**Vehicle documents**

During the inspection the registration proof of the vehicle was presented and its photo was taken and enclosed to the expertise.

During the inspection the service book was presented and its number is given below:

.

Information concerning the origin of the vehicle

Lack of reliable data.

Additional comments on the car:

Not applicable.

Test drive

Test drive of the vehicle was conducted. Test drive in the full extent is not possible. Comment below: ograniczenia placowe

Checking of the correctness and / or construction of identification / serial numbers of the object:

Not tested

Verification of the accuracy of the object data, including year of production, and other.

Not conducted - adopted according to the documents presented and indicated sources.

Anti-theft protection

fabryczne

- The read odometer status has not been verified with records in electronic equipment of the vehicle.
- This expertise is used exclusively to estimate the market value of the item pricing and can not be used for any purpose other than those mentioned above.
- An expert assumes no responsibility for hidden defects (legal and physical) and the possible consequences arising from the continuing use of the subject of valuation, and for the consequences of using the same valuation.
- The above pricing is not an expertise of the technical condition of the subject of valuation and as such can not be considered, in particular, can not be treated as a guarantee for the sales subject of the valuation for estimated value.
- This evaluation may not be published as whole in any document without consent of its executors and without their consent as to the form and contents of such publication.
- The evaluation has been carried out basing on delivered documentation and organoleptic examination of the assessed object. No diagnostic examination has been carried out, nor any workshop verification of the assessed object.
- This expertise has been issued basing on inspection of the assessed object in conditions ruling in its availability location.

Comments to the commission - regarding valuation**Kluczyki**

TAK

2

Expert comments - regarding valuation

Rysy na samochodzie. Odpryski na szybie czołowej.

Rzeczoznawca dokonał oględzin pojazdu w warunkach parkingowych, co mogło ograniczyć pełną ocenę jego stanu technicznego. Dodatkowo, jeżeli jazda próbna została przeprowadzona (informacje w treści raportu), to wykonano ją w warunkach parkingowych, z niewielką prędkością, co może nie odzwierciedlać pełnych warunków eksploatacyjnych. Istnieje możliwość, że w innych okolicznościach ujawnią się dodatkowe uszkodzenia lub usterki, których nie można było wykryć podczas obecnych oględzin. Zalecamy zatem skorzystanie z możliwości oględzin pojazdu we własnym zakresie lub w Autoryzowanej Stacji Obsługi danej marki, co pozwoli na pełniejszą weryfikację stanu technicznego pojazdu przed udziałem w aukcji.”

Restrictive disclaimer - regarding valuation

Nie weryfikowano szczegółowo stanu układu napędowego, zawieszenia, kierowniczego, hamulcowego oraz wydechowego. Ocena została wykonana bez użycia podnośnika i specjalistycznego sprzętu diagnostycznego, nie dokonywano demontażu osłon i innych elementów. Ocena określa ogólny stan pojazdu na dzień oględzin w miejscu jego udostępnienia, nie może być zatem traktowana jako kompleksowa ocena stanu technicznego. Specyfikacja wg. programu operacyjnego w zakresie wyposażenia standardowego i dodatkowego nie gwarantuje zgodności ze stanem faktycznym w zakresie możliwym do ustalenia przez rzeczoznawcę podczas oględzin pojazdu. Pomiar grubości powłoki lakierowej wykonano w miejscach możliwych do ich wykonania pomiary nie gwarantują oryginalności poszczególnych elementów poddanych ocenie.

- W Ocenie/Raporcie uwzględniono niesprawności, uszkodzenia, braki itp., które były możliwe do stwierdzenia organoleptycznego, w warunkach oględzin (z uwzględnieniem: stanu czystości pojazdu, warunków atmosferycznych, oświetlenia itd.) oraz bez weryfikacji serwisowej, bez dostępu do spodu pojazdu, bez specjalistycznego sprzętu diagnostycznego (w tym bez diagnostyki komputerowej), bez jazdy próbnej wykonanej w warunkach drogowych z obciążeniem.
- W ramach Oceny/Raportu nie weryfikowano odczytanego stanu drogomierza z zapisami w urządzeniach elektronicznych pojazdu.
- Rzeczoznawca nie bierze na siebie odpowiedzialności za wady ukryte (prawne i fizyczne) oraz ewentualne skutki wynikające z dalszego użytkowania przedmiotu oceny, a także za skutki wykorzystania samej oceny.
- Podane przedziały grubości powłoki lakierowej, dotyczą punktów pomiarowych. Nie mogą być traktowane jako gwarancja, że grubość powłoki lakierowej w innych punktach nie wykracza poza te przedziały.
- Zawarte w niniejszej Ocenie/Raporcie informacje (w tym dotyczące wyposażenia) służą jedynie ogólnym celom informacyjnym. Ocena/Raport nie może być zatem traktowana jako oferta w rozumieniu przepisów Kodeksu Cywilnego oraz opisu towaru ani zapewnienia w rozumieniu art. 4 Ustawy z dnia 27 lipca 2002 roku o szczególnych warunkach sprzedaży konsumenckiej.
- Niniejsza Ocena/Raport nie jest szczegółową oceną stanu technicznego.

Ocenę/Raport wykonano w kierunku ujawnienia uszkodzeń nieakceptowanych z punktu widzenia właściwego przewodnika zwrotu pojazdu lub innych ustaleń ze Zleceniodawcą. Tym samym Ocena/Raport może nie ujmować typowych zużyć i uszkodzeń eksploatacyjnych.

PHOTOGRAPHIC DOCUMENTATION



Photo 1.
Przekątna przednia lewa



Photo 2.
Przód

PHOTOGRAPHIC DOCUMENTATION



Photo 3.
Przekątna przednia prawa



Photo 4.
Bok prawy z przodu

PHOTOGRAPHIC DOCUMENTATION



Photo 5.
Bok prawy z tyłu



Photo 6.
Przekątna tylna prawa

PHOTOGRAPHIC DOCUMENTATION



Photo 7.
Tył



Photo 8.
Przekątna tylna lewa

PHOTOGRAPHIC DOCUMENTATION



Photo 9.
Bok lewy z tyłu



Photo 10.
Bok lewy z przodu

PHOTOGRAPHIC DOCUMENTATION



Photo 11.
Próg lewy (widok od przodu)

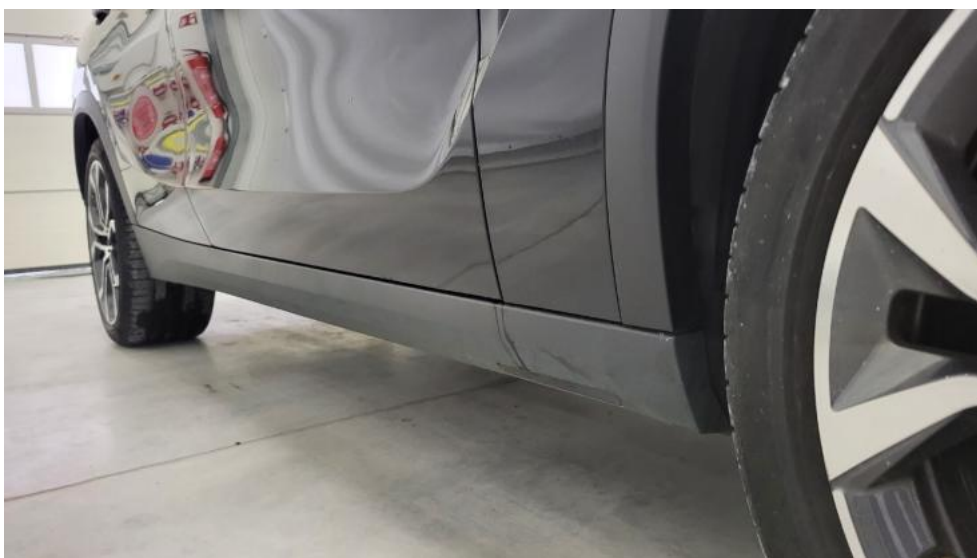


Photo 12.
Próg prawy (widok od przodu)

PHOTOGRAPHIC DOCUMENTATION



Photo 13.
Spód pojazdu przód



Photo 14.
Spód pojazdu tył

PHOTOGRAPHIC DOCUMENTATION



Photo 15.
Tarcza hamulcowa przednia prawa



Photo 16.
Tarcza hamulcowa tylna prawa

PHOTOGRAPHIC DOCUMENTATION



Photo 17.
Tarcza hamulcowa tylna lewa



Photo 18.
Tarcza hamulcowa przednia lewa

PHOTOGRAPHIC DOCUMENTATION



Photo 19.
Bagażnik



Photo 20.
Komora silnika

PHOTOGRAPHIC DOCUMENTATION



Photo 21.
Numer identyfikacyjny



Photo 22.
Tabliczka znamionowa

PHOTOGRAPHIC DOCUMENTATION



Photo 23.
Zestaw wskaźników - przebieg



Photo 24.
Zestaw wskaźników - serwis

PHOTOGRAPHIC DOCUMENTATION



Photo 25.

Widok przez otwarte drzwi przednie lewe



Photo 26.

Kierownica z lewej strony

PHOTOGRAPHIC DOCUMENTATION



Photo 27.

Widok przez otwarte drzwi tylne lewe



Photo 28.

Widok z tylnej kanapy na deskę rozdz.

PHOTOGRAPHIC DOCUMENTATION



Photo 29.
Konsola środkowa



Photo 30.
Tunel środkowy

PHOTOGRAPHIC DOCUMENTATION



Photo 31.
Kierownica (na wprost)



Photo 32.
Dowód rej. Str. 1

PHOTOGRAPHIC DOCUMENTATION

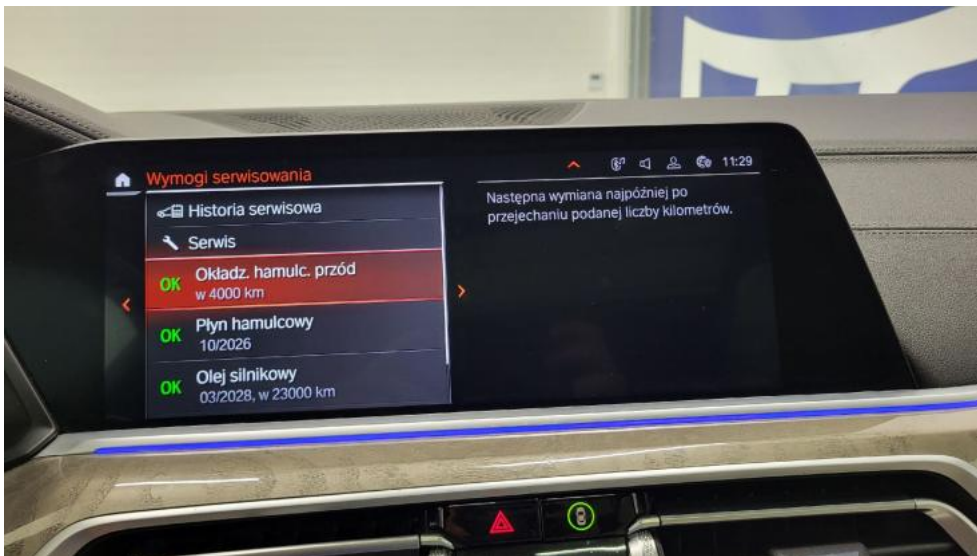


Photo 33.
Książka serwisowa – dane

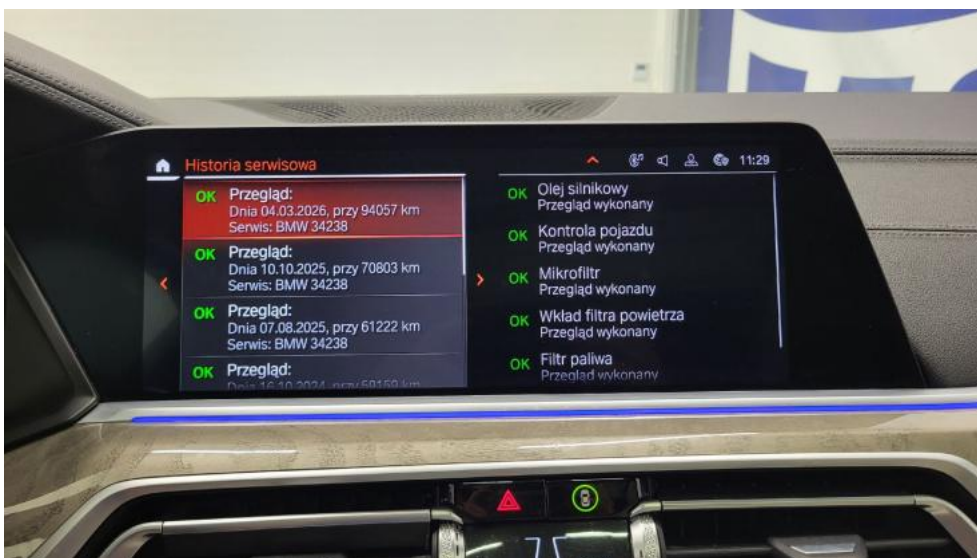


Photo 34.
Książka serwisowa – ostatni przegląd

PHOTOGRAPHIC DOCUMENTATION



Photo 35.
Dowód rej. str. 2



Photo 36.
Instrukcje

PHOTOGRAPHIC DOCUMENTATION



Photo 37.
Kluczyki



Photo 38.
Zdjęcie do protokołu

PHOTOGRAPHIC DOCUMENTATION



Photo 39.
Zdjęcie do protokołu

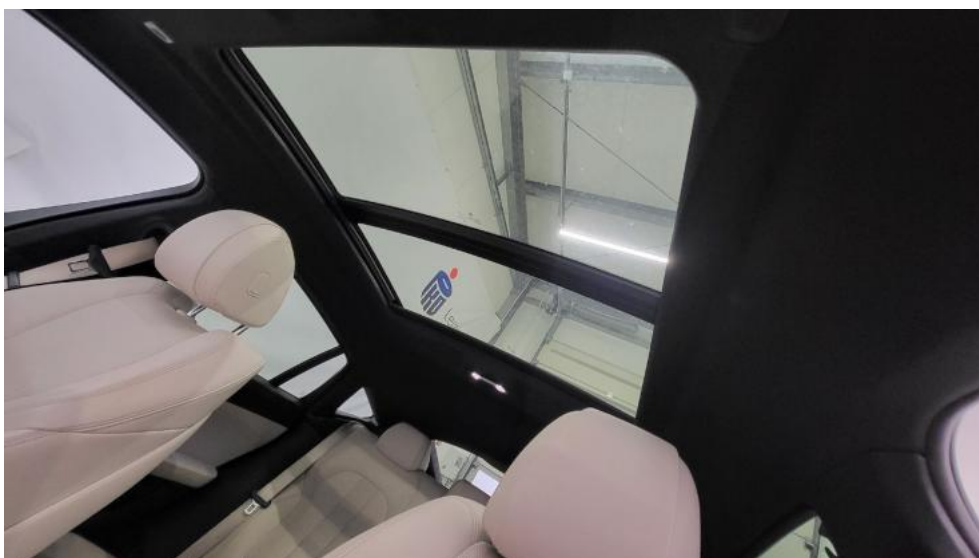


Photo 40.
Zdjęcie do protokołu

PHOTOGRAPHIC DOCUMENTATION



Photo 41.

Pokrywa komory silnika - Rysa/odprysk 1



Photo 42.

Felga aluminiowa przednia P - Rysa/odprysk 1

PHOTOGRAPHIC DOCUMENTATION



Photo 43.

Opona przednia P - Pęknięcie/rozerwanie 1



Photo 44.

Drzwi przednie P - Rysa/odprysk 1

PHOTOGRAPHIC DOCUMENTATION



Photo 45.

Drzwi przednie P - Wgniecenie/odkształcenie 1



Photo 46.

Drzwi tylne P - Rysa/odprysk 1

PHOTOGRAPHIC DOCUMENTATION



Photo 47.
Próg P - Rysa/odprysk 1



Photo 48.
Słupek środkowy P - Rysa/odprysk 1

PHOTOGRAPHIC DOCUMENTATION



Photo 49.
Błotnik tylny P / Ściana boczna P - Wgniecenie/odkształcenie 1

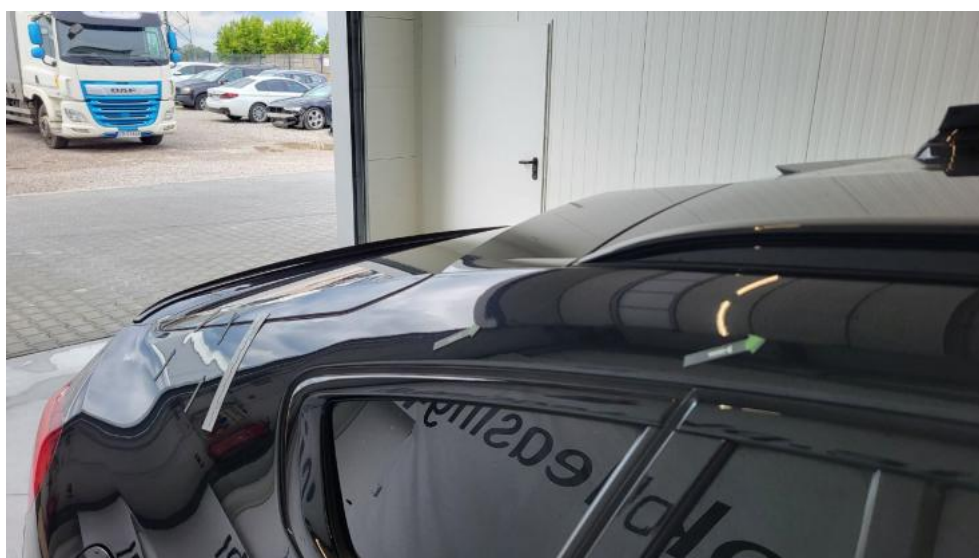


Photo 50.
Błotnik tylny P / Ściana boczna P - Wgniecenie/odkształcenie 2

PHOTOGRAPHIC DOCUMENTATION



Photo 51.
Felga aluminiowa tylna P - Rysa/odprysk 1



Photo 52.
Listwa krawędzi błotnika tył P - Rysa/odprysk 1

PHOTOGRAPHIC DOCUMENTATION



Photo 53.
Pokrywy bagażnika - Wgniecenie/odkształcenie 1



Photo 54.
Pokrywy bagażnika - Wgniecenie/odkształcenie 2

PHOTOGRAPHIC DOCUMENTATION



Photo 55.
Dach - Rysa/odprysk 1



Photo 56.
Drzwi przed L - Rysa/odprysk 1

PHOTOGRAPHIC DOCUMENTATION



Photo 57.
Drzwi przed L - Wgniecenie/odkształcenie 1



Photo 58.
Drzwi tylne L - Rysa/odprysk 1

PHOTOGRAPHIC DOCUMENTATION



Photo 59.
Drzwi tylne L - Wgniecenie/odkształcenie 1



Photo 60.
Opona przednia L - Pęknięcie/rozerwanie 1

PHOTOGRAPHIC DOCUMENTATION

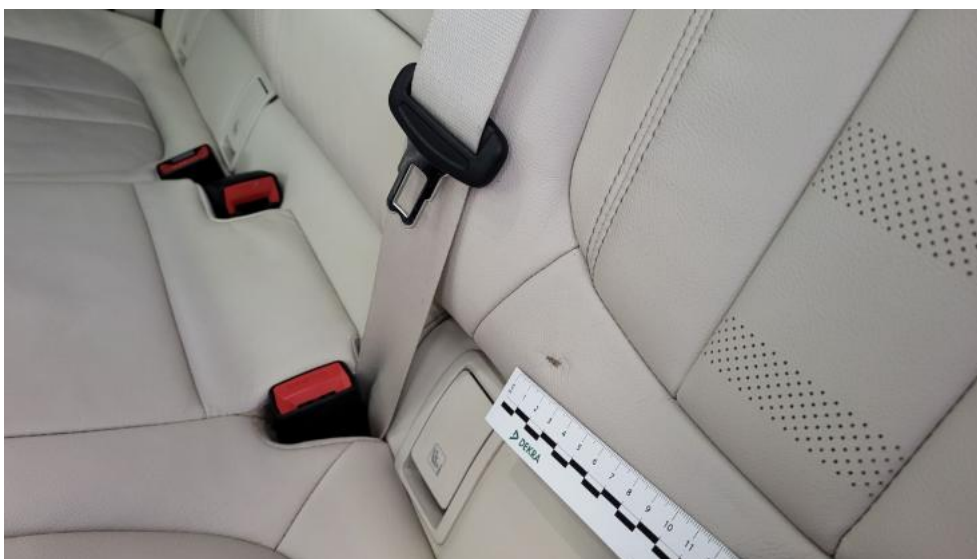


Photo 61.

Kanapa tyl. - zdjęcie poglądowe 1



Photo 62.

Kanapa tyl. - Rysa/odprysk 1

PHOTOGRAPHIC DOCUMENTATION



Photo 63.

Kanapa tyl. - Pęknięcie/rozerwanie 1



Photo 64.

Tapicerka drzwi przednich P - Pęknięcie/rozerwanie 1