

Nr zlecenia DEKRA: PKOL(W)/LODZ/49211/26/05/27  
Nr zlecenia/szkody: 25/007009  
Data zlecenia: 27-05-2026

**DEKRA Polska - Centrala**  
02-673 Warszawa, ul. Konstruktorska 12A

**Zleceniodawca:**

PKO Leasing SA  
Świętokrzyska 36  
00-116 Warszawa

**Rzeczoznawcy:**

**Kacper Sosnowski (WSP)**  
DEKRA Polska - współpraca O/Warszawa  
**Andrzej Sosnowski**  
DEKRA Polska - Centrala

**UWAGA:**

Ze względu na przeznaczenie dokumentu usunięto w nim wszelkie informacje dotyczące wartości pojazdu, cen wyposażenia, korekt, etc.

**Dane pojazdu**

Grupa obiektów (Eurotax)	samochody osobowe
Kod EC (Eurotax)	0145431
Producent	BMW
Model	Seria 5 Touring [G31] 20-23
Typ/wersja	520i mHEV M Sport sport-aut
Rodzaj nadwozia	KOM
Liczba drzwi/liczba miejsc	5/5
Masa własna [kg]	1790
Dopuszczalna masa całkowita [kg]	2410
Rozstaw osi 1/2	2975
Rodzaj silnika	z zapłonem iskrowym
Układ oczyszczana spalin	GPF
Pojemność silnika [ccm]	1998
Moc silnika [KM/kW]	184/135
Skrzynia biegów	automatyczna
Nr rejestracyjny	WU1426T
VIN	WBA11BM050CP18808
Data 1. rejestracji	07-09-2023
Data nast. bad. techn.	11-02-2027
Rok produkcji	2023 (rok produkcji został zweryfikowany z zewnętrzną bazą danych)
Stan licznika [km]	80 935 (odczytany)
Kolor nadwozia/rodzaj powłoki	czarny/2-warstwowy metalizowany

**Ogumienie**

Oś	Koło	Producent, typ	Rozmiar	Profil zmierzony
przednia	prawe	NEXEN, WINGUARD SPORT 2 WU7	245/45 18 100V	3,5 mm
	lewe	NEXEN, WINGUARD SPORT 2 WU7	245/45 18 100V	3,5 mm
tylna	prawe	NEXEN, WINGUARD SPORT 2 WU7	245/45 18 100V	3,0 mm
	lewe	NEXEN, WINGUARD SPORT 2 WU7	245/45 18 100V	3,0 mm

Wyposażenie standardowe wg Eurotax

1. ABS
2. Active Guard
3. Asystent hamowania
4. Asystent uwagi
5. Automatyczne otwieranie-zamykanie bagażnika
6. BMW ID
7. BMW Live Cockpit Professional (nawigacja, wys. wskaźników 12.3", wys. 12.3", RDS, 2xUSB, LTE, BT, WiFi)
8. Czujnik deszczu i automatyczne sterowanie światłami drogowymi
9. Czujnik kolizji
10. Czujnik poziomu oleju
11. Czujniki odległości przy parkowaniu (PDC) - przód i tył
12. Drzwi tylne z mechaniczną blokadą przed otwarciem przez dzieci
13. Dywaniki podłogowe welurowe
14. Elementy stylistyczne M Sport (oznaczenia na panelach bocznych, listwy progowe, podnóżek, pedały)
15. Felgi aluminiowe 18", Double-Spoke 662 M, z ogumieniem 245/45
16. Filtr cząstek stałych
17. Fotele przednie częściowo regulowane elektrycznie
18. Fotele przednie sportowe
19. Funkcja Auto Start Stop
20. Funkcja Follow-Me-Home
21. Gwarancja na pojazd bez limitu kilometrów - 2 lata
22. Hamulec elektromechaniczny parkingowy
23. Immobilizer elektroniczny
24. In-Car Experiences
25. Kierownica skórzana sportowa M
26. Kierownica wielofunkcyjna
27. Klakson podwójny
28. Klimatyzacja automatyczna z regulacją 2-strefową, rozszerzony zakres funkcji
29. Kolumna kierownicy regulowana
30. Komputer pokładowy
31. Kontroler iDrive
32. Końcówka układu wydechowego w kształcie trapezu
33. Lakier uni
34. Listwy ozdobne aluminium Rhombicle Smoke Grey, z listwą akcentową w perłowym chromie
35. Lusterka boczne regulowane elektrycznie, ogrzewane
36. Lusterka boczne składane elektrycznie z funkcją parkingową po stronie pasażera
37. Lusterko wsteczne wewnętrzne elektrochromatyczne z automatyczną funkcją przeciwosłepieniową
57. Oświetlenie ambientowe
58. Oświetlenie powitalne
59. Oświetlenie wewnętrzne
60. Pakiet aerodynamiczny M
61. Pakiet dla niepalących
62. Podgrzewane dysze spryskiwaczy
63. Podręcznik użytkownika zintegrowany
64. Podstawy lusterek zewnętrznych w kolorze czarnym matowym
65. Podsufitka M Antracite
66. Poduszki powietrzne boczne dla kierowcy i pasażera
67. Poduszki powietrzne chroniące głowy osób siedzących z przodu i z tyłu
68. Poduszki powietrzne przednie dla kierowcy i pasażera
69. Podłokietnik z przodu i z tyłu
70. Połączenie Alarmowe (BMW Emergency Call)
71. Przełącznik właściwości jezdnych
72. Przełącznik zamka centralnego
73. Przycisk Start/Stop
74. Przyciski ulubionych funkcji
75. Przygotowanie do Apple CarPlay, Android Auto
76. Real Time Traffic Information
77. Reflektory lewy i prawy zintegrowane ze zderzakiem
78. Reflektory przednie LED
79. Regulacja strumienia światła reflektorów
80. Relingi dachowe, czarne
81. Schowek na rękawiczki, zamykany
82. Servotronic - progresywne wspomaganie układu kierowniczego
83. Siatka oddzielająca przestrzeń bagażową
84. System alarmowy (monitoring, czujnik ruchu wewnątrz i przechyłu, syrena z zasilaniem awaryjnym)
85. System monitorowania ciśnienia w oponach elektroniczny
86. System zamykania z centralnym zamkiem
87. Szyby atermiczne
88. Szyby elektryczne
89. Tapicerka ze skóry ekologicznej Sensatec, perforowana
90. Tarcze hamulcowe przednie i tylne z wewnętrzną wentylacją
91. TeleServices
92. Telefonnia komfortowa z rozszerzoną łącznością ze smartfonem
93. Tempomat z funkcją hamowania

- |   |  |
|---|--|
| 38. Lusterko zewnętrzne po stronie kierowcy przyciemniające się automatycznie, asferyczne<br>39. Mikrofiltr i filtr z węglem aktywnym<br>40. Mocowanie fotelika dziecięcego ISOFIX<br>41. Nerka Active Air Stream (czarna)<br>42. Obramowania M Shadow Line, czarne na wysoki połysk<br>43. Obudowy lusterek zewnętrznych w kolorze nadwozia<br>44. Ochrona przed uderzeniem bocznym<br>45. Oczka do mocowania ładunku w bagażniku<br>46. Odzysk energii hamowania<br>47. Ogranicznik prędkości<br>48. Oparcie kanapy tylnej składane i dzielone w stosunku 40:20:40<br>49. Opcje przechowywania<br>50. Ostrzeganie przed kolizją z poprzedzającym pojazdem i pieszymi z miejską funkcją hamowania<br>51. Ostrzeżenie o włączonym świetle<br>52. Osłona chłodnicy ozdobna w kształcie nerki z chromowanymi listwami podłużnymi i czarnymi pośrednimi<br>53. Osłony przeciwsłoneczne<br>54. Oznaczenia modelu<br>55. Oś przednia z podwójnymi wahaczami<br><br>56. Oś tylna wielowahaczowa | 94. Tuner DAB do odbioru cyfrowych stacji radiowych<br><br>95. Uchwyt na napoje<br>96. Uchwyty<br>97. Układ dynamicznej kontroli stabilności DSC<br>98. Uruchamianie silnika bez użycia kluczyka<br><br>99. Usługi ConnectedDrive<br><br>100. Usługi zdalne (Remote Services)<br>101. Wskaźnik zużycia klocków hamulcowych<br>102. Zacisk akumulatora bezpieczny<br>103. Zagłówki dla wszystkich siedzeń<br>104. Zawieszenie pneumatyczne osi tylnej z regulacją wysokości nadwozia<br>105. Zawieszenie sportowe typu M<br>106. Zestaw 6 głośników stereo<br><br>107. Zestaw naprawczy do opon<br>108. Śruby do kół zabezpieczające przed kradzieżą<br><br>109. Światła hamowania dynamiczne<br>110. Światła kierunkowskazów białe<br>111. Światła tylne i trzecie światło hamowania w technologii LED |
|---|--|

#### Wyposażenie dealerskie (wybrane elementy)

- |   |   |
|---|---|
| 1. Asystent parkowania Plus z systemem kamer 360 .....  | - |
| Asystent parkowania z kamerą cofania  |   |
| System kamer 360 z funkcjami Surround View z Top View i Panorama View                         |   |
| 2. Asystent świateł drogowych .....   | - |
| 3. Fotele przednie ogrzewane .....  | - |
| 4. Klimatyzacja automatyczna z regulacją 4-strefową .....                                     | - |
| 5. Lakier metalik .....   | - |
| 6. Listwy ozdobne aluminium z delikatnym szlifem, z listwą akcentową w perłowym chromie ..... | - |
| 7. Reflektory laserowe BMW .....  | - |
| 8. Systemy asystujące kierowcy .....  | - |
| Speed Limit Info  |   |
| Ostrzeganie przed ruchem poprzecznym z tyłu   |   |
| Asystent martwego pola  |   |
| Ostrzeganie o niezamierzonym zjechaniu z pasa ruchu z aktywną ingerencją w układ kierowniczy  |   |
| Ostrzeganie przed kolizją z tyłu  |   |
| 9. Szyby przyciemniane, boczne tylne i tylna .....  | - |
| 10. Wyświetlacz Head-Up .....   | - |

#### **Wartość bazowa pojazdu**

Wartość bazowa pojazdu wg Eurotax (netto) .....

**Korekty**Pierwsza rejestracjaPrzebiegWyposażenieOgumienieInne

Wcześniejsze naprawy ..... -  
Uszkodzenia, stan ..... -  
Aktualna sytuacja rynkowa ..... -

Powyższą wartość określono w oparciu o notowania cen samochodów używanych na rynku polskim Eurotax (baza danych nr 06-2026 POL) z uwzględnieniem parametrów technicznych i rynkowych mających wpływ na wartość pojazdu.

Dla pojazdów zarejestrowanych w Polsce powyższa wartość została określona na dzień sporządzenia wyceny.

Jeżeli pojazd nie jest zarejestrowany w kraju - podana wartość jest wartością hipotetyczną przy założeniu uiszczenia wszelkich opłat i podatków należnych przy wprowadzeniu pojazdu na polski obszar celny.

Wydruk podstawowy bez informacji o wartości pojazdu - ze względu na przeznaczenie dokumentu usunięto w nim wszelkie informacje dotyczące wartości pojazdu, cen wyposażenia, korekt, etc.

---

Data: 10-06-2026

Rzecznik DEKRA:  
Kacper Sosnowski (WSP)  
Andrzej Sosnowski

**Dokument wystawiony elektronicznie ważny bez podpisu.**

Pomiar grubości powłoki lakierowej poj.



Nr punktu kontroli	Kontrolowany element	Zmierzony przedział grubości powłoki lakierowej [µm]
1	Pokrywa przednia	150 - 300
2	Błotnik przedni lewy	do 150
3	Słupek przedni lewy	do 150
4	Drzwi przednie lewe	do 150
5	Dach	do 150
6	Słupek środkowy lewy	do 150
7	Próg lewy	do 150
8	Drzwi tylne lewe	do 150
9	Błotnik tylny lewy	do 150
10	Pokrywa/klapa	do 150
11	Błotnik tylny prawy	do 150
12	Drzwi tylne prawe	do 150
13	Słupek środkowy prawy	do 150
14	Próg prawy	do 150
15	Drzwi przednie prawe	do 150
16	Słupek przedni prawy	do 150
17	Błotnik przedni prawy	do 150

### Opis stanu technicznego

Szczegółowy opis stanu technicznego zawarto w Opisie stanu technicznego załączonym do niniejszej ekspertyzy.

### Uwagi ogólne - dot. wyceny

#### **Dokumenty pojazdu**

Podczas oględzin przedstawiono dowód rej. poj. oraz wykonano jego fot. cyfrowe, które załączono do ekspertyzy.

Podczas oględzin przedstawiono do wglądu książkę serwisową, a jej nr podano poniżej:  
elektroniczna

---

#### **Informacja dotycząca pochodzenia pojazdu**

Brak wiarygodnych danych.

---

#### **Zabezpieczenia przeciwkradzieżowe - immobiliser:**

- w wyniku przeprowadzonych oględzin pojazdu nie stwierdzono niesprawności immobilisera w zakresie możliwym do ustalenia podczas oględzin pojazdu w warunkach pozawarsztatowych.

---

#### **Zabezpieczenia przeciwkradzieżowe - inne:**

- nie stwierdzono.

---

#### **Dodatkowe uwagi dotyczące sam. osobowego:**

Nie dotyczy.

---

#### **Jazda próbna**

Przeprowadzono próbę ruchową pojazdu.

Jazda próbna w pełnym zakresie niemożliwa. Poniżej podano komentarz:  
ograniczenia placowe

---

#### **Badanie poprawności i/lub budowy numerów identyfikacyjnych/seryjnych obiektu:**

Nie badano.

---

#### **Weryfikacja prawdziwości danych obiektu, w tym roku produkcji i innych.**

Nie przeprowadzono - przyjęto wg okazanych dokumentów i wskazanych źródeł.

- 
- Nie weryfikowano odczytanego stanu drogomierza z zapisami w urządzeniach elektronicznych pojazdu.
  - Niniejsza ekspertyza służy wyłącznie do oszacowania wartości rynkowej przedmiotu wyceny i nie może być wykorzystywana do żadnego innego celu, niż wymieniony powyżej. Wycena nie może stanowić podstawy do oceny cech i stanu wycenianego obiektu przy jego zakupie.
  - Rzeczoznawca nie bierze na siebie odpowiedzialności za wady ukryte (prawne i fizyczne) oraz ewentualne skutki wynikające z dalszego użytkowania przedmiotu wyceny, a także za skutki wykorzystania samej wyceny.
  - Powyższa wycena nie jest szczegółową ekspertyzą stanu technicznego przedmiotu wyceny i za taką nie może być uznawana, w szczególności nie może być traktowana jako gwarancja sprzedaży przedmiotu wyceny za oszacowaną wartość.
  - Niniejsza wycena nie może być publikowana w całości w jakimkolwiek dokumencie bez zgody wykonawców i bez uzgodnienia z nimi formy i treści takiej publikacji.

- Wycenę przeprowadzono w oparciu o dostarczoną dokumentację oraz badanie organoleptyczne wycenianego obiektu. Nie prowadzono badań diagnostycznych oraz weryfikacji warsztatowej przedmiotu wyceny.

- Niniejsza wycena została sporządzona na podstawie oględzin wycenianego przedmiotu w warunkach występujących w miejscu jego udostępnienia.

---

#### Uwagi do zlecenia - dot. wyceny

#### **Kluczyki**

TAK

2

---

#### Uwagi Rzecznawcy - dot. wyceny

Pierwsza rejestracja w kraju 12-02-2025. Rysy na samochodzie. Widoczne wady lakiernicze.

Rzecznawca dokonał oględzin pojazdu w warunkach parkingowych, co mogło ograniczyć pełną ocenę jego stanu technicznego. Dodatkowo, jeżeli jazda próbna została przeprowadzona (informacje w treści raportu), to wykonano ją w warunkach parkingowych, z niewielką prędkością, co może nie odzwierciedlać pełnych warunków eksploatacyjnych. Istnieje możliwość, że w innych okolicznościach ujawnią się dodatkowe uszkodzenia lub usterki, których nie można było wykryć podczas obecnych oględzin. Zalecamy zatem skorzystanie z możliwości oględzin pojazdu we własnym zakresie lub w Autoryzowanej Stacji Obsługi danej marki, co pozwoli na pełniejszą weryfikację stanu technicznego pojazdu przed udziałem w aukcji."

#### Zastrzeżenia ograniczające - dot. wyceny

Nie weryfikowano szczegółowo stanu układu napędowego, zawieszenia, kierowniczego, hamulcowego oraz wydechowego. Ocena została wykonana bez użycia podnośnika i specjalistycznego sprzętu diagnostycznego, nie dokonywano demontażu osłon i innych elementów. Ocena określa ogólny stan pojazdu na dzień oględzin w miejscu jego udostępnienia, nie może być zatem traktowana jako kompleksowa ocena stanu technicznego. Specyfikacja wg. programu operacyjnego w zakresie wyposażenia standardowego i dodatkowego nie gwarantuje zgodności ze stanem faktycznym w zakresie możliwym do ustalenia przez rzeczoznawcę podczas oględzin pojazdu.

Pomiar grubości powłoki lakierowej wykonano w miejscach możliwych do ich wykonania pomiaru nie gwarantują oryginalności poszczególnych elementów poddanych ocenie.

- W Ocenie/Raporcie uwzględniono niesprawności, uszkodzenia, braki itp., które były możliwe do stwierdzenia organoleptycznego, w warunkach oględzin (z uwzględnieniem: stanu czystości pojazdu, warunków atmosferycznych, oświetlenia itd.) oraz bez weryfikacji serwisowej, bez dostępu do spodu pojazdu, bez specjalistycznego sprzętu diagnostycznego (w tym bez diagnostyki komputerowej), bez jazdy próbnej wykonanej w warunkach drogowych z obciążeniem.
- W ramach Oceny/Raportu nie weryfikowano odczytanego stanu drogomierza z zapisami w urządzeniach elektronicznych pojazdu.
- Rzecznawca nie bierze na siebie odpowiedzialności za wady ukryte (prawne i fizyczne) oraz ewentualne skutki wynikające z dalszego użytkowania przedmiotu oceny, a także za skutki wykorzystania samej oceny.
- Podane przedziały grubości powłoki lakierowej, dotyczą punktów pomiarowych. Nie mogą być traktowane jako gwarancja, że grubość powłoki lakierowej w innych punktach nie wykracza poza te przedziały.

- Zawarte w niniejszej Ocenie/Raporcie informacje (w tym dotyczące wyposażenia) służą jedynie ogólnym celom informacyjnym. Ocena/Raport nie może być zatem traktowana jako oferta w rozumieniu przepisów Kodeksu Cywilnego oraz opisu towaru ani zapewnienia w rozumieniu art. 4 Ustawy z dnia 27 lipca 2002 roku o szczególnych warunkach sprzedaży konsumenckiej.
- Niniejsza Ocena/Raport nie jest szczegółową oceną stanu technicznego.

Ocenę/Raport wykonano w kierunku ujawnienia uszkodzeń nieakceptowanych z punktu widzenia właściwego przewodnika zwrotu pojazdu lub innych ustaleń ze Zleceniodawcą. Tym samym Ocena/Raport może nie ujmować typowych zużyć i uszkodzeń eksploatacyjnych.

DOKUMENTACJA FOTOGRAFICZNA



**Fot. 1.**  
Przekątna przednia lewa



**Fot. 2.**  
Przód

DOKUMENTACJA FOTOGRAFICZNA



**Fot. 3.**  
Przekątna przednia prawa



**Fot. 4.**  
Bok prawy z przodu

DOKUMENTACJA FOTOGRAFICZNA



**Fot. 5.**  
Bok prawy z tyłu



**Fot. 6.**  
Przekątna tylna prawa

DOKUMENTACJA FOTOGRAFICZNA



**Fot. 7.**  
Tyl



**Fot. 8.**  
Przekątna tylna lewa

DOKUMENTACJA FOTOGRAFICZNA



**Fot. 9.**  
Bok lewy z tyłu

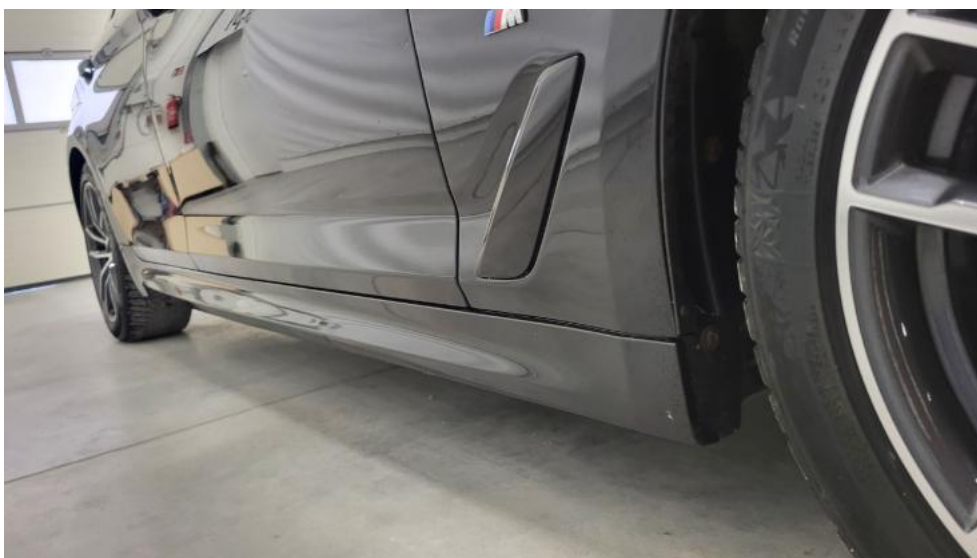


**Fot. 10.**  
Bok lewy z przodu

DOKUMENTACJA FOTOGRAFICZNA



**Fot. 11.**  
Próg lewy (widok od przodu)



**Fot. 12.**  
Próg prawy (widok od przodu)

DOKUMENTACJA FOTOGRAFICZNA



**Fot. 13.**  
Spód pojazdu przód



**Fot. 14.**  
Spód pojazdu tył

DOKUMENTACJA FOTOGRAFICZNA



**Fot. 15.**  
Tarcza hamulcowa przednia prawa



**Fot. 16.**  
Tarcza hamulcowa tylna prawa

DOKUMENTACJA FOTOGRAFICZNA



**Fot. 17.**  
Tarcza hamulcowa tylna lewa



**Fot. 18.**  
Tarcza hamulcowa przednia lewa

DOKUMENTACJA FOTOGRAFICZNA



**Fot. 19.**  
Bagażnik



**Fot. 20.**  
Komora silnika

DOKUMENTACJA FOTOGRAFICZNA



**Fot. 21.**  
Numer identyfikacyjny



**Fot. 22.**  
Tabliczka znamionowa

DOKUMENTACJA FOTOGRAFICZNA



**Fot. 23.**  
Zestaw wskaźników - przebieg



**Fot. 24.**  
Zestaw wskaźników - serwis

DOKUMENTACJA FOTOGRAFICZNA



**Fot. 25.**

Widok przez otwarte drzwi przednie lewe



**Fot. 26.**

Kierownica z lewej strony

DOKUMENTACJA FOTOGRAFICZNA



**Fot. 27.**  
Widok przez otwarte drzwi tylne lewe



**Fot. 28.**  
Widok z tylnej kanapy na deskę rozdz.

DOKUMENTACJA FOTOGRAFICZNA



**Fot. 29.**  
Konsola środkowa



**Fot. 30.**  
Tunel środkowy



DOKUMENTACJA FOTOGRAFICZNA



**Fot. 33.**  
Książka serwisowa – dane

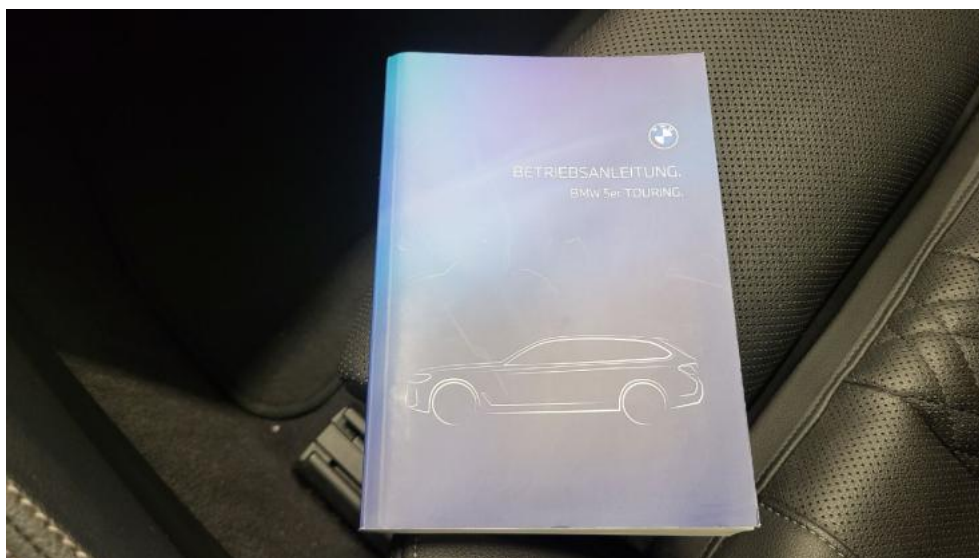


**Fot. 34.**  
Książka serwisowa – ostatni przegląd

DOKUMENTACJA FOTOGRAFICZNA



**Fot. 35.**  
Dowód rej. str. 2



**Fot. 36.**  
Instrukcje

DOKUMENTACJA FOTOGRAFICZNA



**Fot. 37.**  
Kluczyki



**Fot. 38.**  
Zdjęcie do protokołu

DOKUMENTACJA FOTOGRAFICZNA



**Fot. 39.**  
Zdjęcie do protokołu



**Fot. 40.**  
Kratka zderzaka prz. - Inne 1

DOKUMENTACJA FOTOGRAFICZNA



**Fot. 41.**  
Pokrywa komory silnika - Rysa/odprysk 1

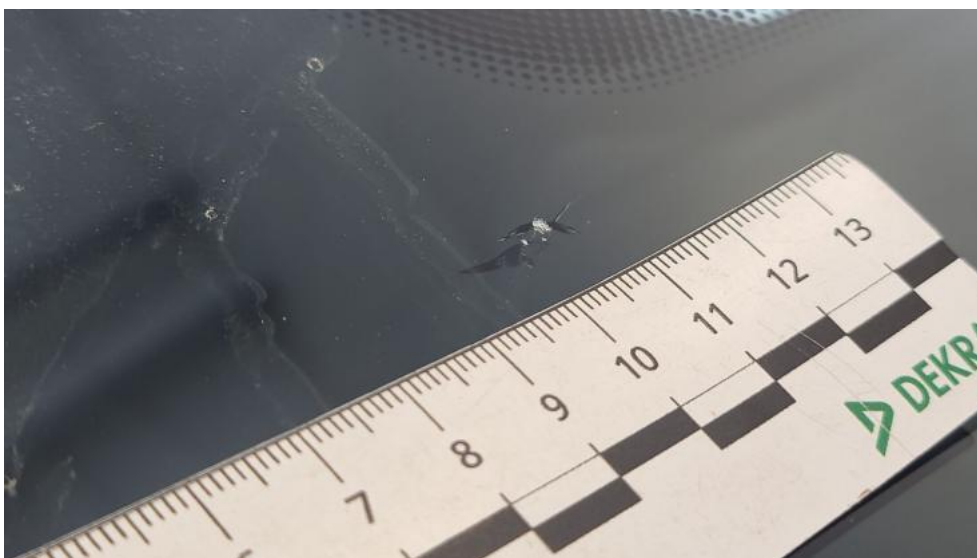


**Fot. 42.**  
Szyba czołowa - zdjęcie poglądowe 1

DOKUMENTACJA FOTOGRAFICZNA



**Fot. 43.**  
Szyba czołowa - Pęknięcie/rozerwanie 1



**Fot. 44.**  
Szyba czołowa - Pęknięcie/rozerwanie 2

DOKUMENTACJA FOTOGRAFICZNA



**Fot. 45.**  
Zaślepka prz haka hol. - Inne 1



**Fot. 46.**  
Zderzak - Wgniecenie/odkształcenie 1

DOKUMENTACJA FOTOGRAFICZNA



**Fot. 47.**  
Felga aluminiowa przednia P - Rysa/odprysk 1



**Fot. 48.**  
Drzwi przednie P - Rysa/odprysk 1

DOKUMENTACJA FOTOGRAFICZNA



**Fot. 49.**  
Błotnik tylny P / Ściana boczna P - Rysa/odprysk 1



**Fot. 50.**  
Pokrywy bagażnika - Rysa/odprysk 1

DOKUMENTACJA FOTOGRAFICZNA



**Fot. 51.**  
Zderzak tylny - Wgniecenie/odkształcenie 1



**Fot. 52.**  
Zderzak tylny - Wgniecenie/odkształcenie 2

DOKUMENTACJA FOTOGRAFICZNA



**Fot. 53.**  
Drzwi przed L - Rysa/odprysk 1



**Fot. 54.**  
Próg L - Rysa/odprysk 1

DOKUMENTACJA FOTOGRAFICZNA



**Fot. 55.**

Felga Aluminiowa przednia L - Rysa/odprysk 1



**Fot. 56.**

Tapicerka drzwi tylnych L - Wgniecenie/odkształcenie 1

DOKUMENTACJA FOTOGRAFICZNA



**Fot. 57.**  
Tapicerka drzwi tylnych P - Pęknięcie/rozerwanie 1



**Fot. 58.**  
Osłona p/słoneczna lewa - Inne 1

DOKUMENTACJA FOTOGRAFICZNA



**Fot. 59.**

Wykładzina(y) słupka środkowego P - Rysa/odprysk 1



**Fot. 60.**

Listwy progowe lew. - Wgniecenie/odkształcenie 1

DOKUMENTACJA FOTOGRAFICZNA



**Fot. 61.**

Listwy progowe praw. - Inne 1