

DEKRA's commission No. : PKOL(W)/LODZ/41852/26/05/14
commission/ damage No. : 23/038663
Date of commission: 14-05-2026

DEKRA Poland - Headquarters
02-673 Warszawa, ul. Konstruktorska 12A

Client :

PKO Leasing SA
Świętokrzyska 36
00-116 Warszawa

Expert:

Kacper Sosnowski (WSP)
DEKRA Polska - współpraca O/Warszawa
Andrzej Sosnowski
DEKRA Polska - Centrala

NOTE:

Due to the use of the document it was removed from it any information relating to the value of the vehicle, the price of equipment, adjustments, etc..

Vehicle data

Group of objects (Eurotax)	vans up to 3.5 t
EC code (Eurotax)	0131667
Manufacturer	FORD
Model	Transit Connect 1.5 EcoBlue Euro 6 1498ccm - 100KM 2-2,4t 18
Type / version	Transit Connect 210 L2 Trend
Body type	FUR
Number of doors / seats	4/3
Curb weight [kg]	1573
Gross vehicle weight [kg]	2290
Wheelbase 1/2	3062
Engine type	Automatic ignition
Pollution reduction system	KSC
Engine capacity [ccm]	1498
Engine Power [hp/kW]	100/74
Gearbox	manual 6- gear
Registration /record No.	CT428CA
VIN / serial number	WF0SXXWPGSPD81371
Date of first registration	29-11-2023
Date of next. tech. test	29-11-2026
Year of manufacture	2023 (year has been verified with the manufacturer's base)
Readout [km]	40 713 (read)
Body color / type of coating	blue/double-layered, metallized

Tyres

axle	Wheel	Manufacturer, type	Size	Measured profile
Front	right	DEBICA, NAVIGATOR 3	205/60 16 96H	4,5 mm
	left	DEBICA, NAVIGATOR 3	205/60 16 96H	4,0 mm
back	right	CONTINENTAL, PREMIUM CONTACT 6	205/60 16 96H	5,0 mm
	left	CONTINENTAL, PREMIUM CONTACT 6	205/60 16 96H	5,0 mm

Standard equipment by Eurotax

- | | |
|--|--|
| 1. 2 kluczyki - 1 z pilotem zdalnego sterowania zamykania, 1 zwykły kluczyk | 28. Power assisted brakes |
| 2. ABS | 29. Power steering |
| 3. Air conditioning | 30. Przegroda pełna blaszana |
| 4. Door mirror(s) electrically adjustable in general, Door mirrors heated | 31. Radio cyfrowe (DAB) w standardzie 1DIN |
| 5. Driver airbag | 32. Rear wing door without window |
| 6. Driver seat height adjustable | 33. Reflektory halogenowe ze światłami do jazdy dziennej |
| 7. EBD - elektroniczny rozdział sił hamowania | 34. Remote controlled central locking |
| 8. ESP (Electronical Stabilizing Program) | 35. Schowek - nad zestawem wskaźników |
| 9. Gniazdo zasilania – 2 x 12V | 36. Seats: other |
| 10. Gniazdo zasilania – złącze USB umieszczone pomiędzy fotelami | 37. Skrzynia biegów - manualna, 6-biegowa |
| 11. Gwarancja na pojazd - 2 lata | 38. Sliding door right |
| 12. Hamulce – tarczowe z przodu i z tyłu | 39. System stabilizacji przyczepy (TSC) |
| 13. Hill holder | 40. Szyby – przednie, sterowane elektrycznie z opuszczaniem za jednym przyciśnięciem po stronie kierowcy |
| 14. Kierownica - 4 ramienna | 41. Textile upholstery |
| 15. Klamki drzwi oraz lusterka boczne w kolorze tworzywa | 42. Uchwyt dźwigni zmiany biegów – wykończenie poliuretanowe |
| 16. Kolumna kierownicy – z regulacją odległości i kąta pochylenia | 43. Uchwyty na napoje - podwójny |
| 17. Krata wlotu powietrza – w kolorze tworzywa | 44. Uni-Lackierung |
| 18. Listwy boczne szerokie - w kolorze tworzywa | 45. Vehicle immobilizer |
| 19. Luggage:other | 46. Wykładzina podłogi kabiny - gumowa |
| 20. Lumbar adjust driver | 47. Wykładzina podłogi przedziału ładunkowego z gumy |
| 21. Modem FordPass Connect | 48. Zawieszenie przednie |
| 22. Nakładki tylnego zderzaka – w kolorze nadwozia | 49. Zawieszenie tylne - belka skrętna |
| 23. On board computer | 50. Zderzak przedni w kolorze nadwozia |
| 24. Other | 51. Zderzak tylny – w kolorze tworzywa |
| 25. Other | 52. Zestaw do naprawy ogumienia |
| 26. Oświetlenie w kabinie – lampka w podsufitce oraz 2 lampki do czytania | 53. Światła przeciwmgielne - przednie |
| 27. Passenger seat height adjustable, Passenger seat with adjustable inclination | 54. Światła przeciwmgielne - tylne |

Dealer's equipment (selected items)

- | | |
|--|---|
| 1. Cruise control | - |
| Kierownica skórzana | |
| 2. Driver seat height adjustable, Driver seat with adjustable inclination, Foldable passenger front seat, Lumbar adjust driver, Seats: other | - |
| Fotel kierowcy z regulacją podparcia kręgosłupa | |
| Fotel kierowcy z regulacją na 4 sposoby | |
| Fotel pasażera składany | |
| Układ foteli przednich 1+2 | |
| 3. Full size spare wheel | - |
| 4. Metallic paint | - |
| 5. Przegroda pełna blaszana, z uchylną klapą | - |

Base value of the vehicle

Base value of the vehicle by Eurotax (net) -

CorrectionsFirst registrationEquipmentTyresOther

State of the vehicle -

Aktualna sytuacja rynkowa -

Uszkodzenia stan, weryfikacja serwisowa -

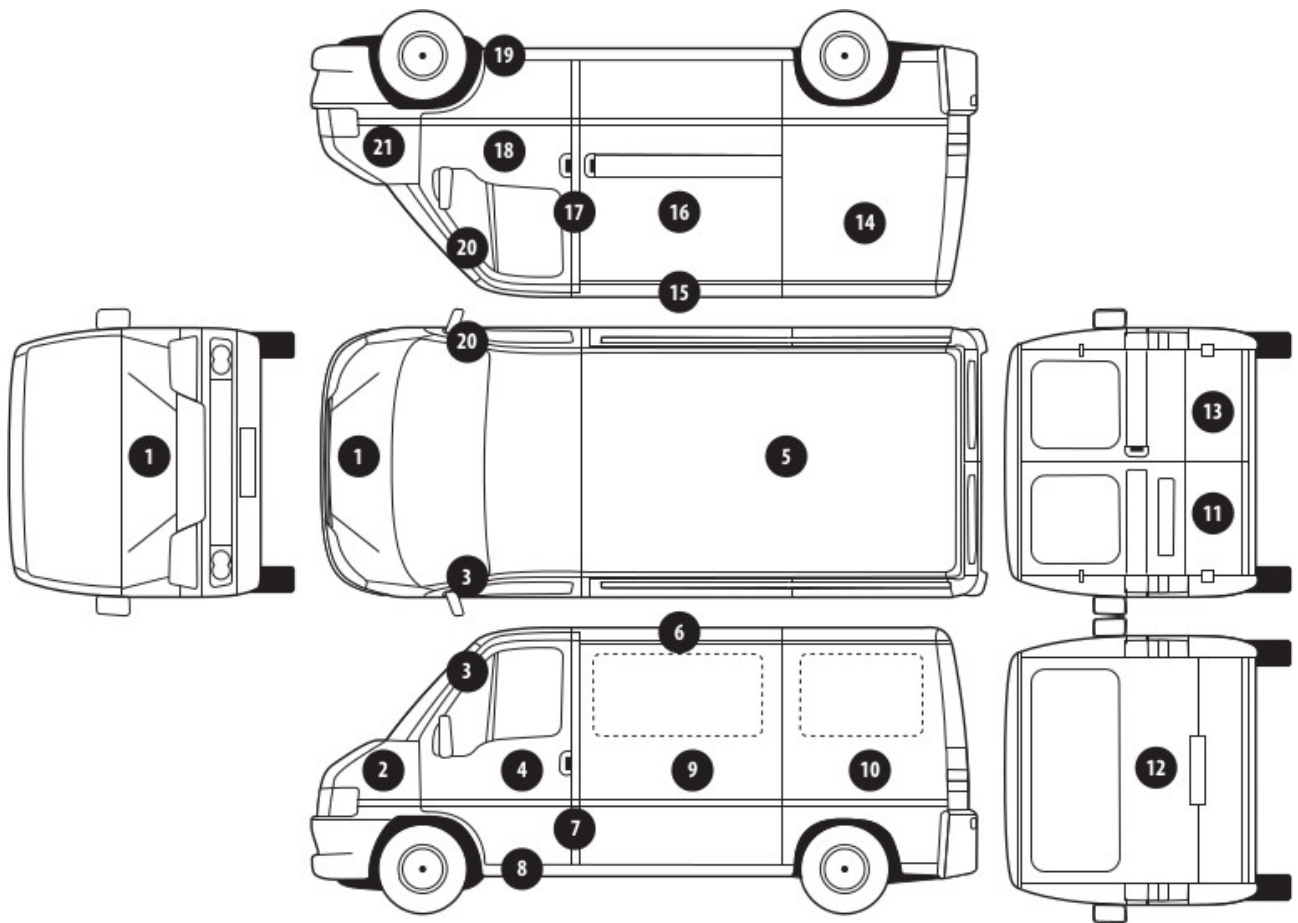
Above figure was estimated on the basis of price quotations of used cars on the Polish market Eurotax (database number 06-2026 POL) with regard to technical and market parameters affecting the value of the vehicle.

Basic print without information about the vehicle's value - duey to use of the document any information relating to the value of the vehicle, the price of equipment, adjustments, etc.. were removed

Date: 08-06-2026

DEKRA's expert:
Kacper Sosnowski (WSP)
Andrzej Sosnowski**Document issued electronically valid without signature.**

Measurement of thickness of the vehicle lacquer coating



No. of controlled item	Controlled item	Measured range of thickness of the lacquer coat [μm]
1	Front cover	to 150
2	Leftfront fender	to 150
3	Left front pillar	to 150
4	Leftfront door	to 150
5	Roof	to 150
7	Left middle pillar	to 150
8	Left side sill	to 150
10	Left side wall	to 150
12	Cover / tailgate	to 150
14	Right sidewall	to 150
16	Right side door	to 150
17	Right middle pillar	to 150
18	Right front door	to 150
19	Right side sill	to 150
20	Right front pillar	to 150
21	Right front fender	to 150

Description of the technical condition

A detailed description of the technical condition contains in Description of the technical condition attached to following expertise.

General comments - regarding valuation**Vehicle documents**

During the inspection the registration proof of the vehicle was presented and its photo was taken and enclosed to the expertise.

During the inspection the service book was presented and its number is given below:
elektroniczna

Information concerning the origin of the vehicle

Lack of reliable data.

Additional comments on the car:

Not applicable.

Test drive

Test drive of the vehicle was conducted. Test drive in the full extent is not possible. Comment below:
ograniczenia placowe

Checking of the correctness and / or construction of identification / serial numbers of the object:

Not tested

Verification of the accuracy of the object data, including year of production, and other.

Not conducted - adopted according to the documents presented and indicated sources.

Anti-theft protection

fabryczne

- The read odometer status has not been verified with records in electronic equipment of the vehicle.
- This expertise is used exclusively to estimate the market value of the item pricing and can not be used for any purpose other than those mentioned above.
- An expert assumes no responsibility for hidden defects (legal and physical) and the possible consequences arising from the continuing use of the subject of valuation, and for the consequences of using the same valuation.
- The above pricing is not an expertise of the technical condition of the subject of valuation and as such can not be considered, in particular, can not be treated as a guarantee for the sales subject of the valuation for estimated value.
- This evaluation may not be published as whole in any document without consent of its executors and without their consent as to the form and contents of such publication.
- The evaluation has been carried out basing on delivered documentation and organoleptic examination of the assessed object. No diagnostic examination has been carried out, nor any workshop verification of the assessed object.
- This expertise has been issued basing on inspection of the assessed object in conditions ruling in its availability location.

Comments to the commission - regarding valuation**Klucziki**

TAK

1

Expert comments - regarding valuation

Rysy na samochodzie. Informacja niski poziom adBlue, uzupełnij wkrótce. Pokrowiec na kierownicy uniemożliwia ocenę stanu. Aktywna kontrolka układu wydechowego. Odpryski na szybie czołowej.

Rzeczoznawca dokonał oględzin pojazdu w warunkach parkingowych, co mogło ograniczyć pełną ocenę jego stanu technicznego. Dodatkowo, jeżeli jazda próbna została przeprowadzona (informacje w treści raportu), to wykonano ją w warunkach parkingowych, z niewielką prędkością, co może nie odzwierciedlać pełnych warunków eksploatacyjnych. Istnieje możliwość, że w innych okolicznościach ujawnią się dodatkowe uszkodzenia lub usterki, których nie można było wykryć podczas obecnych oględzin. Zalecamy zatem skorzystanie z możliwości oględzin pojazdu we własnym zakresie lub w Autoryzowanej Stacji Obsługi danej marki, co pozwoli na pełniejszą weryfikację stanu technicznego pojazdu przed udziałem w aukcji."

Restrictive disclaimer - regarding valuation

Nie weryfikowano szczegółowo stanu układu napędowego, zawieszenia, kierowniczego, hamulcowego oraz wydechowego. Ocena została wykonana bez użycia podnośnika i specjalistycznego sprzętu diagnostycznego, nie dokonywano demontażu osłon i innych elementów. Ocena określa ogólny stan pojazdu na dzień oględzin w miejscu jego udostępnienia, nie może być zatem traktowana jako kompleksowa ocena stanu technicznego. Specyfikacja wg. programu operacyjnego w zakresie wyposażenia standardowego i dodatkowego nie gwarantuje zgodności ze stanem faktycznym w zakresie możliwym do ustalenia przez rzeczoznawcę podczas oględzin pojazdu.

Pomiar grubości powłoki lakierowej wykonano w miejscach możliwych do ich wykonania pomiary nie gwarantują oryginalności poszczególnych elementów poddanych ocenie.

- W Ocenie/Raporcie uwzględniono niesprawności, uszkodzenia, braki itp., które były możliwe do stwierdzenia organoleptycznego, w warunkach oględzin (z uwzględnieniem: stanu czystości pojazdu, warunków atmosferycznych, oświetlenia itd.) oraz bez weryfikacji serwisowej, bez dostępu do spodu pojazdu, bez specjalistycznego sprzętu diagnostycznego (w tym bez diagnostyki komputerowej), bez jazdy próbnej wykonanej w warunkach drogowych z obciążeniem.
- W ramach Oceny/Raportu nie weryfikowano odczytanego stanu drogomierza z zapisami w urządzeniach elektronicznych pojazdu.
- Rzeczoznawca nie bierze na siebie odpowiedzialności za wady ukryte (prawne i fizyczne) oraz ewentualne skutki wynikające z dalszego użytkowania przedmiotu oceny, a także za skutki wykorzystania samej oceny.
- Podane przedziały grubości powłoki lakierowej, dotyczą punktów pomiarowych. Nie mogą być traktowane jako gwarancja, że grubość powłoki lakierowej w innych punktach nie wykracza poza te przedziały.
- Zawarte w niniejszej Ocenie/Raporcie informacje (w tym dotyczące wyposażenia) służą jedynie ogólnym celom informacyjnym. Ocena/Raport nie może być zatem traktowana jako oferta w rozumieniu przepisów Kodeksu Cywilnego oraz opisu towaru ani zapewnienia w rozumieniu art. 4 Ustawy z dnia 27 lipca 2002 roku o szczególnych warunkach sprzedaży konsumenckiej.
- Niniejsza Ocena/Raport nie jest szczegółową oceną stanu technicznego.

Ocenę/Raport wykonano w kierunku ujawnienia uszkodzeń nieakceptowanych z punktu widzenia właściwego przewodnika zwrotu pojazdu lub innych ustaleń ze Zleceniodawcą. Tym samym Ocena/Raport może nie ujmować typowych zużyć i uszkodzeń eksploatacyjnych.

PHOTOGRAPHIC DOCUMENTATION



Photo 1.
Przekątna przednia lewa



Photo 2.
Przód

PHOTOGRAPHIC DOCUMENTATION



Photo 3.
Przekątna przednia prawa



Photo 4.
Bok prawy z przodu

PHOTOGRAPHIC DOCUMENTATION



Photo 5.
Bok prawy z tyłu



Photo 6.
Przekątna tylna prawa

PHOTOGRAPHIC DOCUMENTATION



Photo 7.
Tył



Photo 8.
Przekątna tylna lewa

PHOTOGRAPHIC DOCUMENTATION



Photo 9.
Bok lewy z tyłu



Photo 10.
Bok lewy z przodu

PHOTOGRAPHIC DOCUMENTATION



Photo 11.
Próg lewy (widok od przodu)



Photo 12.
Próg prawy (widok od przodu)

PHOTOGRAPHIC DOCUMENTATION



Photo 13.
Spód pojazdu przód



Photo 14.
Spód pojazdu tył

PHOTOGRAPHIC DOCUMENTATION



Photo 15.
Tarcza hamulcowa przednia prawa



Photo 16.
Tarcza hamulcowa tylna prawa

PHOTOGRAPHIC DOCUMENTATION



Photo 17.
Tarcza hamulcowa tylna lewa



Photo 18.
Tarcza hamulcowa przednia lewa

PHOTOGRAPHIC DOCUMENTATION



Photo 19.
Bagażnik



Photo 20.
Koło zapasowe

PHOTOGRAPHIC DOCUMENTATION



Photo 21.
Komora silnika



Photo 22.
Numer identyfikacyjny

PHOTOGRAPHIC DOCUMENTATION

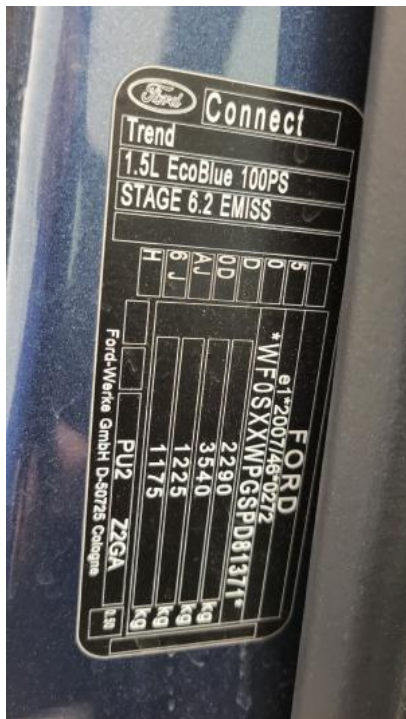


Photo 23.
Tabliczka znamionowa



Photo 24.
Zestaw wskaźników - przebieg

PHOTOGRAPHIC DOCUMENTATION



Photo 25.
Zestaw wskaźników - serwis



Photo 26.
Widok przez otwarte drzwi przednie lewe

PHOTOGRAPHIC DOCUMENTATION



Photo 27.
Kierownica z lewej strony



Photo 28.
Widok przez otwarte drzwi tylne lewe

PHOTOGRAPHIC DOCUMENTATION



Photo 29.

Widok z tylnej kanapy na deskę rozdź.



Photo 30.

Konsola środkowa

PHOTOGRAPHIC DOCUMENTATION

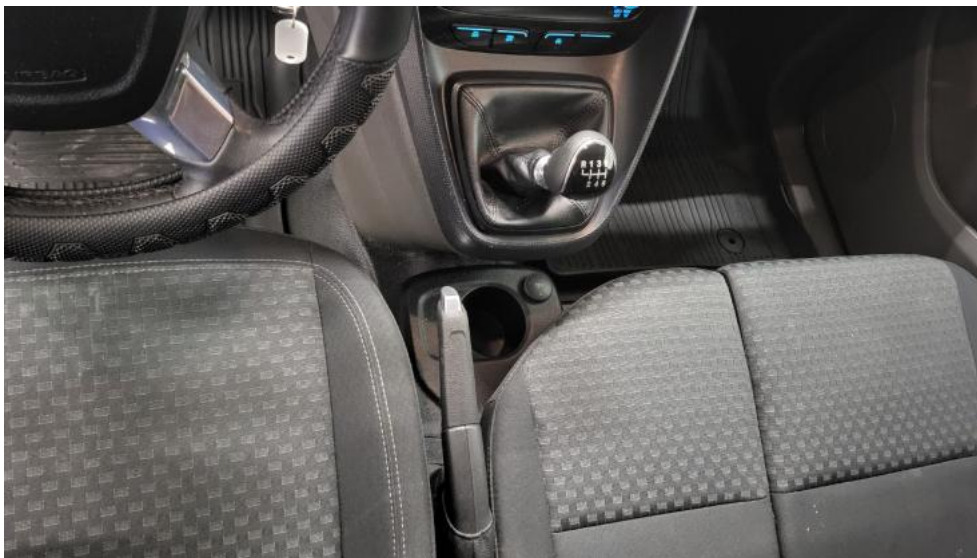


Photo 31.
Tunel środkowy



Photo 32.
Kierownica (na wprost)

PHOTOGRAPHIC DOCUMENTATION

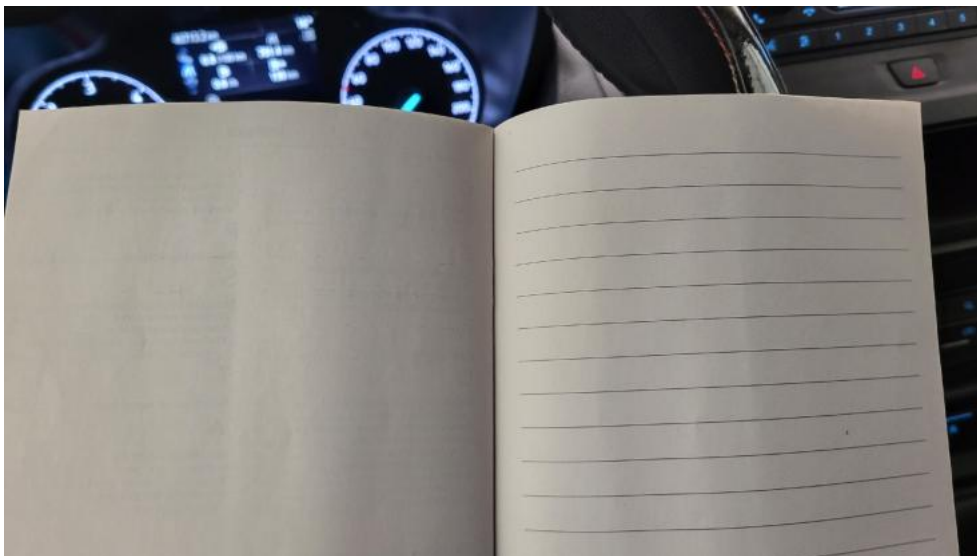


Photo 35.
Książka serwisowa – ostatni przegląd



Photo 36.
Dowód rej. str. 2

PHOTOGRAPHIC DOCUMENTATION

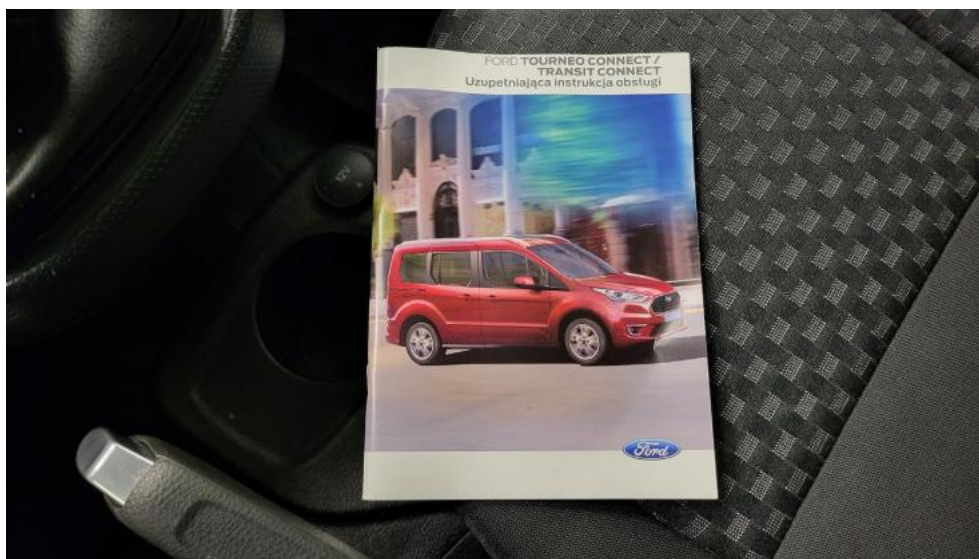


Photo 37.
Instrukcje



Photo 38.
Kluczyki

PHOTOGRAPHIC DOCUMENTATION



Photo 39.
Zdjęcie do protokołu



Photo 40.
Zdjęcie do protokołu

PHOTOGRAPHIC DOCUMENTATION



Photo 41.
Zdjęcie do protokołu



Photo 42.
Zdjęcie do protokołu

PHOTOGRAPHIC DOCUMENTATION



Photo 43.
Zdjęcie do protokołu



Photo 44.
Zdjęcie do protokołu

PHOTOGRAPHIC DOCUMENTATION

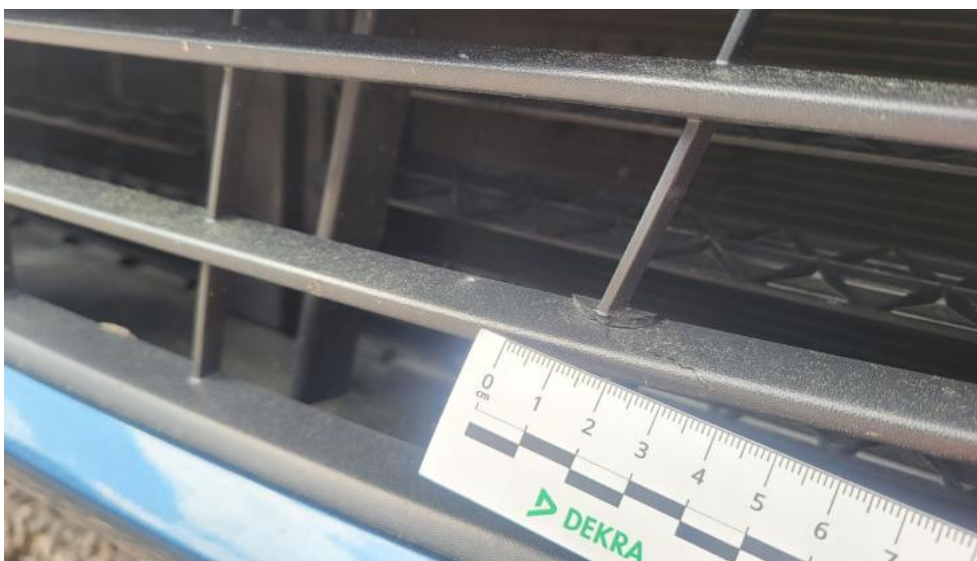


Photo 45.
Kratka zderzaka prz. - Pęknięcie/rozerwanie 1



Photo 46.
Nadkole przednie P - Pęknięcie/rozerwanie 1

PHOTOGRAPHIC DOCUMENTATION



Photo 47.

Drzwi przednie P - Rysa/odprysk 1

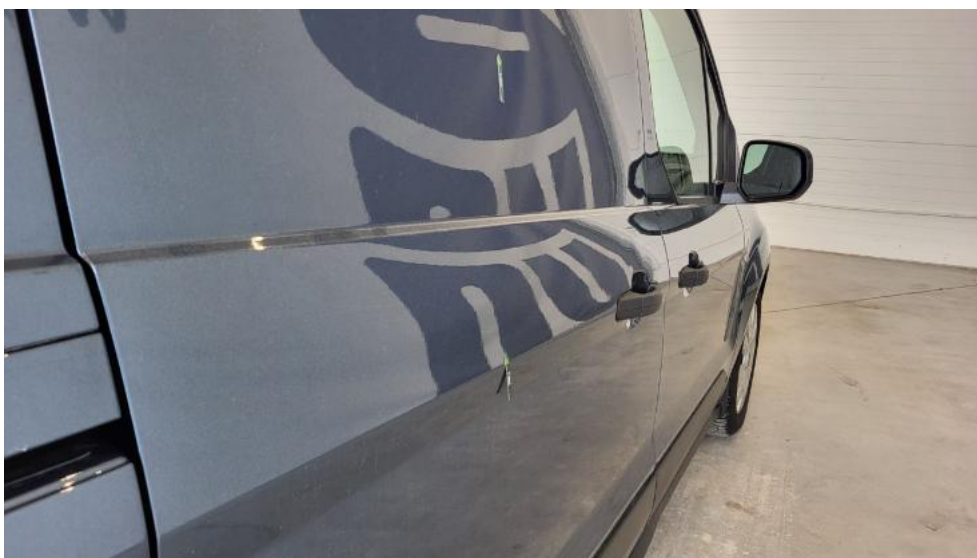


Photo 48.

Drzwi tylne P - Wgniecenie/odkształcenie 1

PHOTOGRAPHIC DOCUMENTATION



Photo 49.

Błotnik tylny P / Ściana boczna P - Wgniecenie/odkształcenie 1



Photo 50.

Błotnik tylny L / Ściana boczna L - zdjęcie pogładowe 1

PHOTOGRAPHIC DOCUMENTATION



Photo 51.

Błotnik tylny L / Ściana boczna L - Wgniecenie/odkształcenie 1



Photo 52.

Drzwi przed L - Rysa/odprysk 1

PHOTOGRAPHIC DOCUMENTATION



Photo 53.
Drzwi przed L - Wgniecenie/odkształcenie 1



Photo 54.
Lusterko zew L - Rysa/odprysk 1

PHOTOGRAPHIC DOCUMENTATION



Photo 55.
Błotnik przedni L - Wgniecenie/odkształcenie 1



Photo 56.
Fotel prz. lew. - Inne 1

PHOTOGRAPHIC DOCUMENTATION



Photo 57.
Fotel prz. praw. - Inne 1



Photo 58.
Tapicerka drzwi przednich L - Rysa/odprysk 1

PHOTOGRAPHIC DOCUMENTATION



Photo 59.

Osłona p/słoneczna prawa - Inne 1



Photo 60.

Drzwi tyłu lewe - Rysa/odprysk 1

PHOTOGRAPHIC DOCUMENTATION



Photo 61.

Drzwi tyłu prawe - Rysa/odprysk 1



Photo 62.

Drzwi tyłu prawe - Rysa/odprysk 2