

DEKRA's commission No. : PKOL(W)/LODZ/09444/25/02/06
commission/ damage No. : 22/023368
Date of commission: 06-02-2025

DEKRA Poland - Headquarters
02-673 Warszawa, ul. Konstruktorska 12A

Client :

PKO Leasing SA
Świętokrzyska 36
00-116 Warszawa

Expert:

Kacper Sosnowski (NEW)
DEKRA Polska - współpraca O/Warszawa
Andrzej Sosnowski
DEKRA Polska - Centrala

NOTE:

Due to the use of the document it was removed from it any information relating to the value of the vehicle, the price of equipment, adjustments, etc..

Vehicle data

Group of objects (Eurotax)	cars
EC code (Eurotax)	0127775
Manufacturer	BMW
Model	Seria 5 [G30/F90] 16-20
Type / version	540d xDrive M Sport sport-aut
Body type	sedan
Number of doors / seats	4/5
Curb weight [kg]	1735
Gross vehicle weight [kg]	2440
Wheelbase 1/2	2975
Engine type	Automatic ignition
Pollution reduction system	DPF
Engine capacity [ccm]	2993
Engine Power [hp/kW]	320/235
Gearbox	automatic
Registration /record No.	DW4SY40
VIN / serial number	WBAJD510X0BL19489
Date of first registration	01-10-2018
Date of next. tech. test	08-01-2026
Year of manufacture	2018 (year has been verified with the manufacturer's base)
Readout [km]	212 157 (read)
Body color / type of coating	granatowy/double-layered, metallized

Tyres

axle	Wheel	Manufacturer, type	Size	Measured profile
Front	right	MICHELIN, PILOT SPORT 4ZP	245/40 19 98Y	4,0 mm
	left	MICHELIN, PILOT SPORT 4ZP	245/40 19 98Y	4,5 mm
back	right	MICHELIN, PILOT SPORT 4ZP	275/35 19 100Y	3,5 mm
	left	MICHELIN, PILOT SPORT 4ZP	275/35 19 100Y	3,5 mm

Standard equipment by Eurotax

- | | |
|---|---|
| 1. Additional gauges | 37. Interior: other |
| 2. Additional gauges | 38. Interior: other |
| 3. Alarm | 39. LED Fog Lamps |
| 4. Alcantara upholstery, Textile upholstery | 40. Light Alloy wheels 18'', Runflat tyres |
| 5. Antilock-Brake-System (ABS) | 41. Mobile Tire System |
| 6. Armrest (s) front | 42. Multi functional steering wheel |
| 7. Armrest (s) rear | 43. Navigation system |
| 8. Automatic dimlight activation, Rain sensor | 44. On board computer |
| 9. Bluetooth interface, Hands-free system | 45. Other |
| 10. Bord communication: other | 46. Other |
| 11. Bord entertainment: other accessories | 47. Other |
| 12. Brake Assist | 48. Other |
| 13. CD-player | 49. Other |
| 14. Chassis: other | 50. Other |
| 15. Child lock electric | 51. Other |
| 16. Child seat fixation | 52. Other |
| 17. Collision Warning System | 53. Park Distance Control front, Park Distance Control rear |
| 18. Cruise control | 54. Rear seat-backs foldable in two separate parts |
| 19. Door mirrors electrically foldable | 55. Rear spoiler |
| 20. Driver airbag, Head airbags front, Passenger airbag, Side airbag driver and passenger | 56. Rear-view mirror autodimming |
| 21. Driver seat electrically adjustable, Passenger seat electrically adjustable | 57. Selectable driveline characteristics |
| 22. Dualzone automatic climate control | 58. Servotronic |
| 23. ESP (Electronical Stabilizing Program), Traction control | 59. Soundsystem |
| 24. Energy recovery system | 60. Sport seats front |
| 25. Exterior design: other | 61. Sport suspension |
| 26. Exterior design: other | 62. Sports steering wheel |
| 27. Exterior design: other | 63. Start/Stop system |
| 28. Exterior design: other | 64. Start/Stop system |
| 29. Exterior design: other | 65. Steering wheel manually adjustable |
| 30. Exterior lighting: other | 66. Telematic |
| 31. Floor mat | 67. Telematic |
| 32. Follow me home | 68. Tie-down ring |
| 33. Follow me home | 69. Tyre pressure control (RDC) |
| 34. Headlamp wash, LED front dim light | 70. Uni-Lackierung |
| 35. Interior decoration: other | 71. Wheel bolt locks |
| 36. Interior lights: other accessories | 72. Windscreen wash-nozzle heated |

Dealer's equipment (selected items)

- | | |
|---|---|
| 1. Adaptive Cruise Control, Brake Assist, Lane control assistant | - |
| 2. Comfort driver seat, Comfort passenger seat, Driver seat electrically adjustable, Passenger seat electrically adjustable | - |
| 3. Cornering Headlights, LED front dim light | - |
| 4. Electric tailgate | - |
| 5. Heated seat driver, Heated seat passenger | - |
| 6. Keyless entry, Keyless go | - |
| 7. Leather finish dashbord | - |
| 8. Light Alloy wheels 19'', Runflat tyres | - |
| 9. Metallic paint | - |
| 10. Navigation system | - |
| 11. On board monitor | - |
| 12. Other | - |
| 13. Park Assistant | - |
| Kamera Surround View | |

Asystem parkowania	
Widok zdalny 3D	
14. Soundsystem	-
15. Tinted rear windows	-

Base value of the vehicle

Base value of the vehicle by Eurotax (net)	-
--	---

CorrectionsFirst registrationMileageEquipmentTyresOther

Regularity of service review	-
Uszkodzenia, stan, weryfikacja serwisowa	-

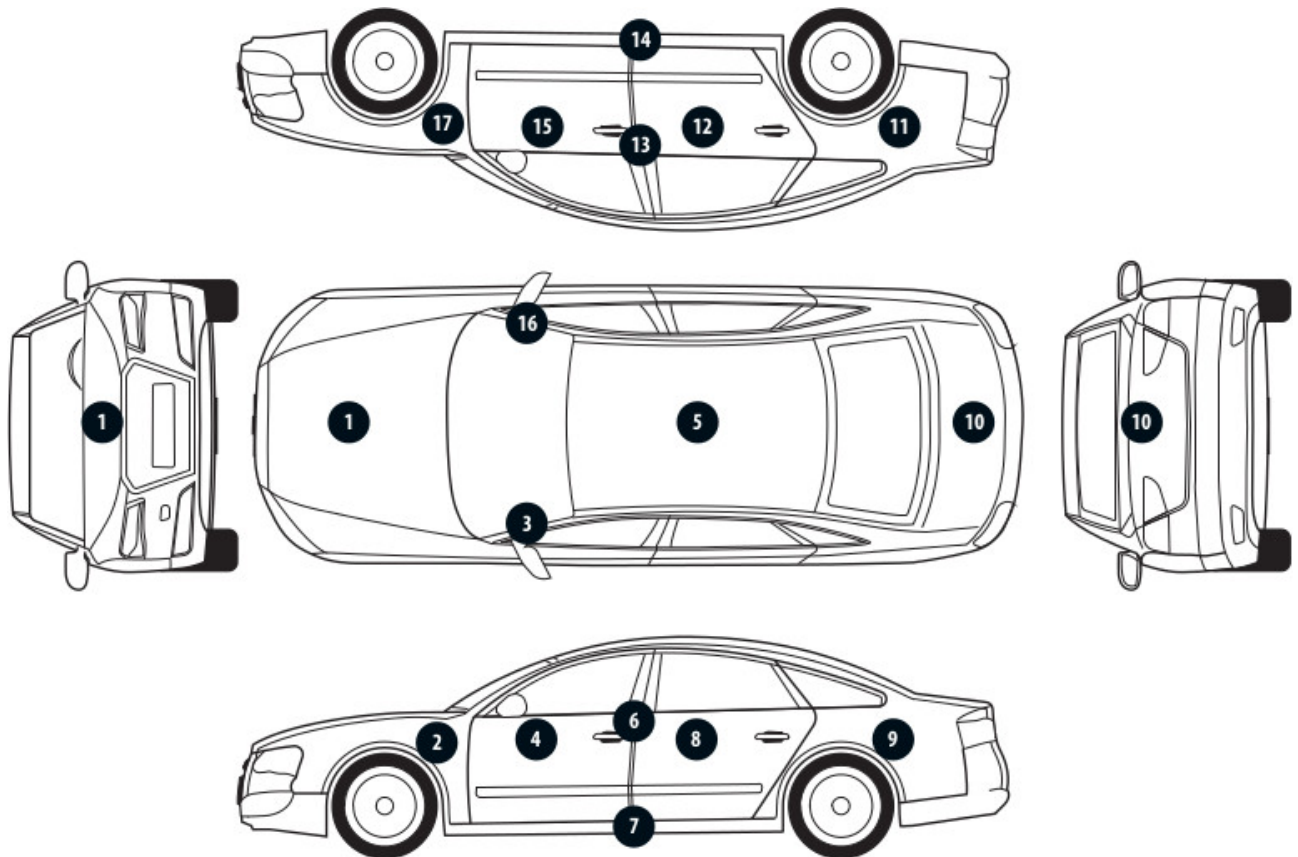
Above figure was estimated on the basis of price quotations of used cars on the Polish market Eurotax (database number 02-2025 POL) with regard to technical and market parameters affecting the value of the vehicle.

Basic print without information about the vehicle's value - duey to use of the document any information relating to the value of the vehicle, the price of equipment, adjustments, etc.. were removed

Date: 12-02-2025

DEKRA's expert:
Kacper Sosnowski (NEW)
Andrzej Sosnowski**Document issued electronically valid without signature.**

Measurement of thickness of the vehicle lacquer coating



No. of controlled item	Controlled item	Measured range of thickness of the lacquer coat [μm]
1	Front cover	150 - 300
2	Front left fender	to 150
3	Left front pillar	to 150
4	Front left door	to 150
5	Roof	to 150
6	Left middle pillar	to 150
7	Right side sill	to 150
8	Left rear door	to 150
9	Rear left fender	to 150
10	Cover/lid	to 150
11	Right rear fender	to 150
12	Right rear door	to 150
13	Right middle pillar	to 150
14	Right side sill	to 150
15	Front right door	to 150
16	Right front pillar	to 150
17	Front right fender	to 150

Description of the technical condition

A detailed description of the technical condition contains in Description of the technical condition attached to following expertise.

General comments - regarding valuation**Vehicle documents**

During the inspection the registration proof of the vehicle was presented and its photo was taken and enclosed to the expertise.

Information concerning the origin of the vehicle

Lack of reliable data.

Anti-theft protection - immobilizer

- as a result of the inspection of the vehicle found no malfunctions of the immobilizer in the extent possible to determine during the inspection of the vehicle in the non- workshop conditions.

Anti-theft protection - other:

not found

Additional comments on the car:

Not applicable.

Test drive

Test drive of the vehicle was conducted. Test drive in the full extent is not possible. Comment below: ograniczenia placowe

Checking of the correctness and / or construction of identification / serial numbers of the object:

Not tested

Verification of the accuracy of the object data, including year of production, and other.

Not conducted - adopted according to the documents presented and indicated sources.

- The read odometer status has not been verified with records in electronic equipment of the vehicle.
- This expertise is used exclusively to estimate the market value of the item pricing and can not be used for any purpose other than those mentioned above.
- An expert assumes no responsibility for hidden defects (legal and physical) and the possible consequences arising from the continuing use of the subject of valuation, and for the consequences of using the same valuation.
- The above pricing is not an expertise of the technical condition of the subject of valuation and as such can not be considered, in particular, can not be treated as a guarantee for the sales subject of the valuation for estimated value.
- This evaluation may not be published as whole in any document without consent of its executors and without their consent as to the form and contents of such publication.
- The evaluation has been carried out basing on delivered documentation and organoleptic examination of the assessed object. No diagnostic examination has been carried out, nor any workshop verification of the assessed object.

- This expertise has been issued basing on inspection of the assessed object in conditions ruling in its availability location.

Comments to the commission - regarding valuation

Kluczyki

TAK

2

Expert comments - regarding valuation

Rysy na samochodzie. Minął termin przeglądu oleju silnikowego. Aktywna kontrolka silnika. Pokrywa przednia oklejona folią. Pomiar lakieru wykonany na folii, elementy: pokrywa przednia. Zamontowana kamera.

Rzeczoznawca dokonał oględzin pojazdu w warunkach parkingowych, co mogło ograniczyć pełną ocenę jego stanu technicznego. Dodatkowo, jeżeli jazda próbna została przeprowadzona (informacje w treści raportu), to wykonano ją w warunkach parkingowych, z niewielką prędkością, co może nie odzwierciedlać pełnych warunków eksploatacyjnych. Istnieje możliwość, że w innych okolicznościach ujawnią się dodatkowe uszkodzenia lub usterki, których nie można było wykryć podczas obecnych oględzin. Zalecamy zatem skorzystanie z możliwości oględzin pojazdu we własnym zakresie lub w Autoryzowanej Stacji Obsługi danej marki, co pozwoli na pełniejszą weryfikację stanu technicznego pojazdu przed udziałem w aukcji."

Restrictive disclaimer - regarding valuation

Nie weryfikowano szczegółowo stanu układu napędowego, zawieszenia, kierowniczego, hamulcowego oraz wydechowego. Ocena została wykonana bez użycia podnośnika i specjalistycznego sprzętu diagnostycznego, nie dokonywano demontażu osłon i innych elementów. Ocena określa ogólny stan pojazdu na dzień oględzin w miejscu jego udostępnienia, nie może być zatem traktowana jako kompleksowa ocena stanu technicznego. Specyfikacja wg. programu operacyjnego w zakresie wyposażenia standardowego i dodatkowego nie gwarantuje zgodności ze stanem faktycznym w zakresie możliwym do ustalenia przez rzeczoznawcę podczas oględzin pojazdu.

Pomiar grubości powłoki lakierowej wykonano w miejscach możliwych do ich wykonania pomiary nie gwarantują oryginalności poszczególnych elementów poddanych ocenie.

- W Ocenie/Raporcie uwzględniono niesprawności, uszkodzenia, braki itp., które były możliwe do stwierdzenia organoleptycznego, w warunkach oględzin (z uwzględnieniem: stanu czystości pojazdu, warunków atmosferycznych, oświetlenia itd.) oraz bez weryfikacji serwisowej, bez dostępu do spodu pojazdu, bez specjalistycznego sprzętu diagnostycznego (w tym bez diagnostyki komputerowej), bez jazdy próbnej wykonanej w warunkach drogowych z obciążeniem.
- W ramach Oceny/Raportu nie weryfikowano odczytanego stanu drogomierza z zapisami w urządzeniach elektronicznych pojazdu.
- Rzeczoznawca nie bierze na siebie odpowiedzialności za wady ukryte (prawne i fizyczne) oraz ewentualne skutki wynikające z dalszego użytkowania przedmiotu oceny, a także za skutki wykorzystania samej oceny.
- Podane przedziały grubości powłoki lakierowej, dotyczą punktów pomiarowych. Nie mogą być traktowane jako gwarancja, że grubość powłoki lakierowej w innych punktach nie wykracza poza te przedziały.

- Zawarte w niniejszej Ocenie/Raporcie informacje (w tym dotyczące wyposażenia) służą jedynie ogólnym celom informacyjnym. Ocena/Raport nie może być zatem traktowana jako oferta w rozumieniu przepisów Kodeksu Cywilnego oraz opisu towaru ani zapewnienia w rozumieniu art. 4 Ustawy z dnia 27 lipca 2002 roku o szczególnych warunkach sprzedaży konsumenckiej.
- Niniejsza Ocena/Raport nie jest szczegółową oceną stanu technicznego.

Ocenę/Raport wykonano w kierunku ujawnienia uszkodzeń nieakceptowanych z punktu widzenia właściwego przewodnika zwrotu pojazdu lub innych ustaleń ze Zleceniodawcą. Tym samym Ocena/Raport może nie ujmować typowych zużyć i uszkodzeń eksploatacyjnych.

PHOTOGRAPHIC DOCUMENTATION



Photo 1.
Przekątna przednia lewa



Photo 2.
Przód

PHOTOGRAPHIC DOCUMENTATION



Photo 3.
Przekątna przednia prawa



Photo 4.
Bok prawy z przodu

PHOTOGRAPHIC DOCUMENTATION



Photo 5.
Bok prawy z tyłu



Photo 6.
Przekątna tylna prawa

PHOTOGRAPHIC DOCUMENTATION



Photo 7.
Tył



Photo 8.
Przekątna tylna lewa

PHOTOGRAPHIC DOCUMENTATION



Photo 9.
Bok lewy z tyłu



Photo 10.
Bok lewy z przodu

PHOTOGRAPHIC DOCUMENTATION



Photo 11.
Próg lewy (widok od przodu)



Photo 12.
Próg prawy (widok od przodu)

PHOTOGRAPHIC DOCUMENTATION



Photo 13.
Spód pojazdu przód



Photo 14.
Spód pojazdu tył

PHOTOGRAPHIC DOCUMENTATION



Photo 15.

Tarcza hamulcowa przednia prawa



Photo 16.

Tarcza hamulcowa tylna prawa

PHOTOGRAPHIC DOCUMENTATION



Photo 17.
Tarcza hamulcowa tylna lewa

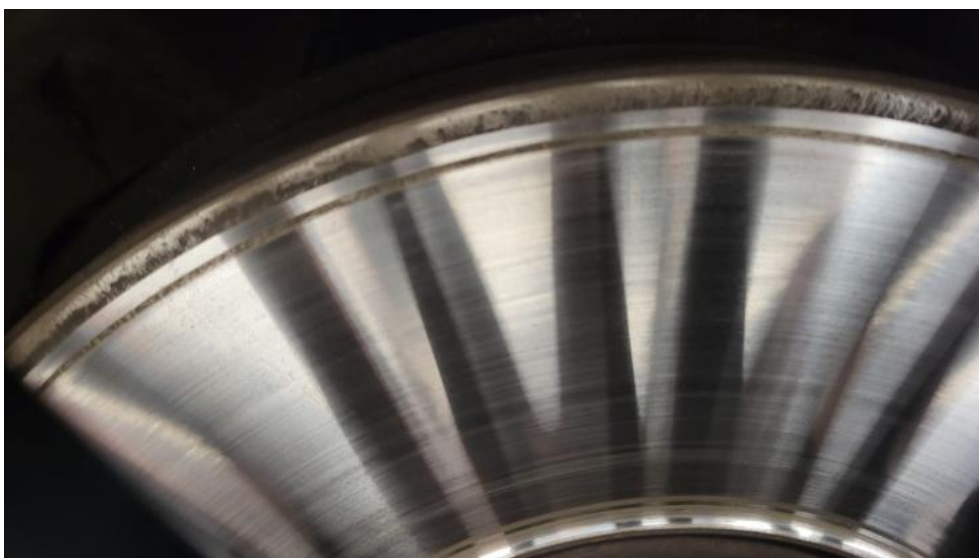


Photo 18.
Tarcza hamulcowa przednia lewa

PHOTOGRAPHIC DOCUMENTATION



Photo 19.
Bagażnik

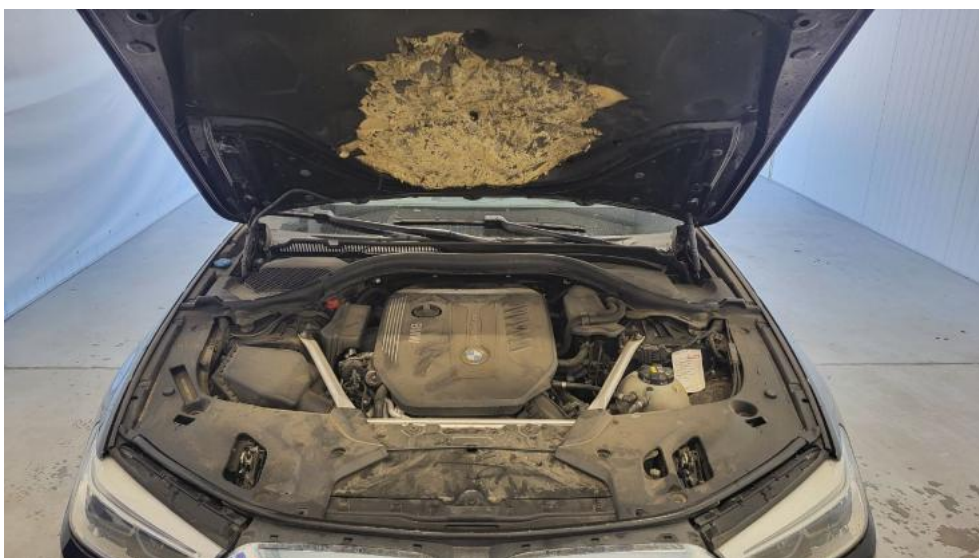


Photo 20.
Komora silnika

PHOTOGRAPHIC DOCUMENTATION



Photo 21.
Numer identyfikacyjny



Photo 22.
Tabliczka znamionowa

PHOTOGRAPHIC DOCUMENTATION



Photo 23.
Zestaw wskaźników - przebieg



Photo 24.
Widok przez otwarte drzwi przednie lewe

PHOTOGRAPHIC DOCUMENTATION



Photo 25.
Kierownica z lewej strony



Photo 26.
Widok przez otwarte drzwi tylne lewe

PHOTOGRAPHIC DOCUMENTATION



Photo 27.

Widok z tylnej kanapy na deskę rozdź.



Photo 28.

Konsola środkowa

PHOTOGRAPHIC DOCUMENTATION



Photo 29.
Tunel środkowy



Photo 30.
Kierownica (na wprost)

PHOTOGRAPHIC DOCUMENTATION



Photo 31.
Dowód rej. Str. 1



Photo 32.
Dow. Rej. Str.2 i Klucze

PHOTOGRAPHIC DOCUMENTATION



Photo 33.
Książka serwisowa – dane



Photo 34.
Książka serwisowa – ostatni przegląd

PHOTOGRAPHIC DOCUMENTATION



Photo 35.
Zdjęcie do protokołu



Photo 36.
Zdjęcie do protokołu

PHOTOGRAPHIC DOCUMENTATION



Photo 37.
Zdjęcie do protokołu

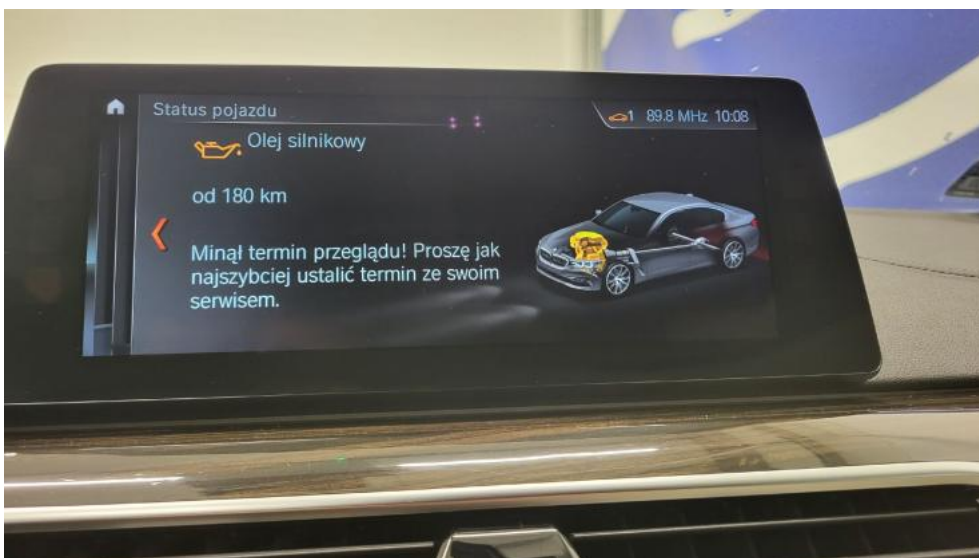


Photo 38.
Zdjęcie do protokołu

PHOTOGRAPHIC DOCUMENTATION



Photo 39.
Zdjęcie do protokołu



Photo 40.
Zdjęcie do protokołu

PHOTOGRAPHIC DOCUMENTATION



Photo 41.
Zdjęcie do protokołu



Photo 42.
Zdjęcie do protokołu

PHOTOGRAPHIC DOCUMENTATION



Photo 43.

Szyba czołowa - zdjęcie poglądowe 1



Photo 44.

Szyba czołowa - Rysa/odprysk 1

PHOTOGRAPHIC DOCUMENTATION



Photo 45.

Szyba czołowa - Rysa/odprysk 2



Photo 46.

Szyba czołowa() - Rysa/odprysk 3

PHOTOGRAPHIC DOCUMENTATION

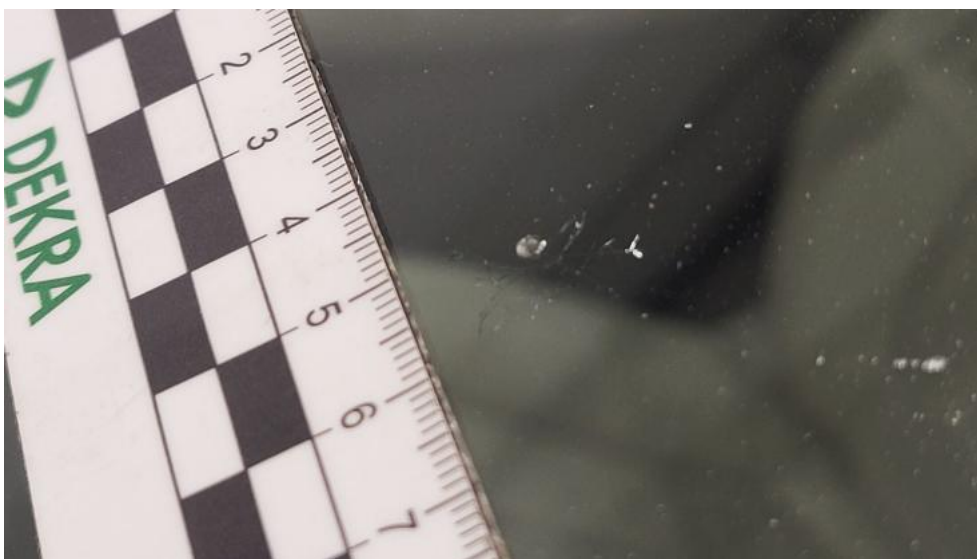


Photo 47.
Szyba czołowa - Pęknięcie/rozerwanie 1

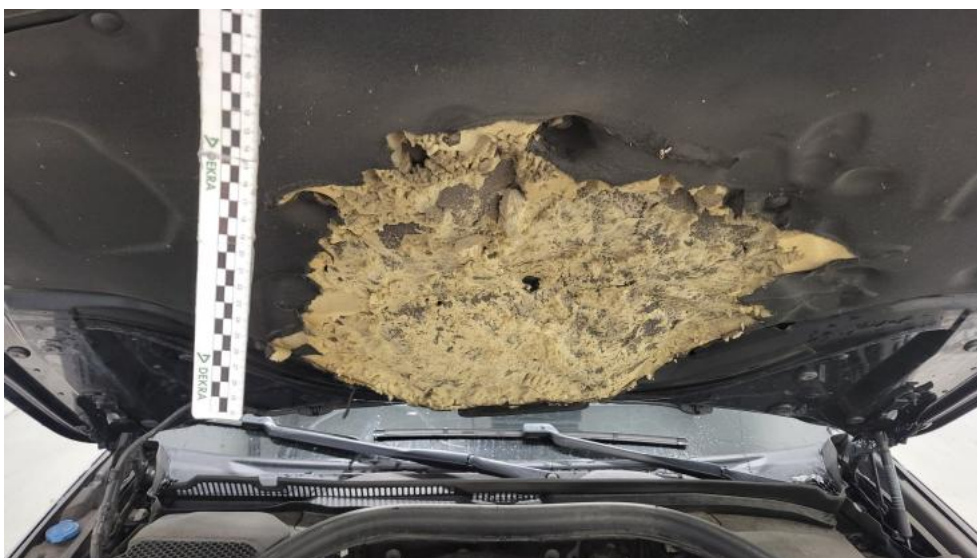


Photo 48.
Wykładzina pokrywy komory silnika - Pęknięcie/rozerwanie 1

PHOTOGRAPHIC DOCUMENTATION



Photo 49.
Zderzak - Rysa/odprysk 1



Photo 50.
Zderzak - Rysa/odprysk 2

PHOTOGRAPHIC DOCUMENTATION



Photo 51.
Zderzak() - Rysa/odprysk 3



Photo 52.
Zderzak - Wgniecenie/odkształcenie 1

PHOTOGRAPHIC DOCUMENTATION



Photo 53.
Zderzak - Wgniecenie/odkształcenie 2



Photo 54.
Błotnik przedni P - Rysa/odprysk 1

PHOTOGRAPHIC DOCUMENTATION

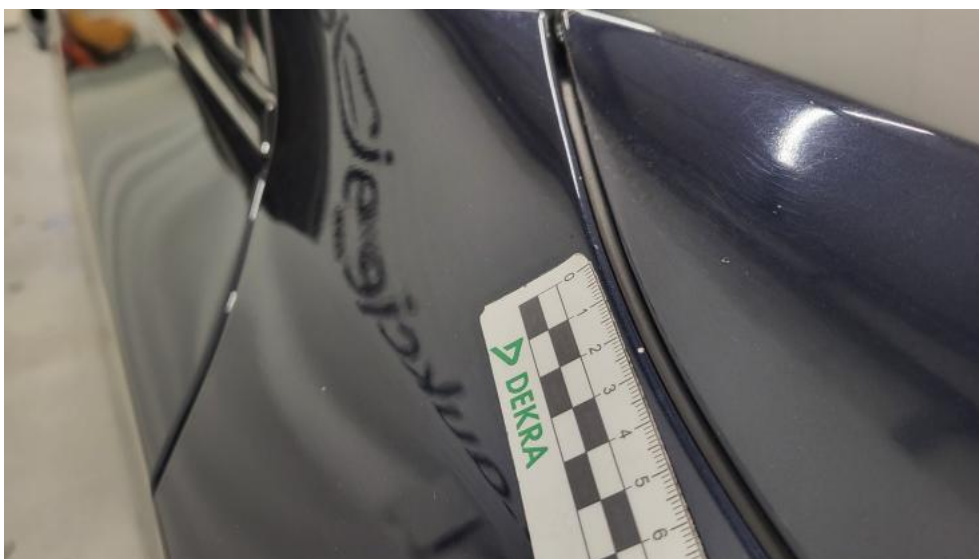


Photo 55.

Błotnik przedni P - Rysa/odprysk 2



Photo 56.

Felga aluminiowa przednia P - Rysa/odprysk 1

PHOTOGRAPHIC DOCUMENTATION



Photo 57.
Felga aluminiowa przednia P - Rysa/odprysk 2



Photo 58.
Drzwi przednie P - Rysa/odprysk 1

PHOTOGRAPHIC DOCUMENTATION



Photo 59.
Drzwi tylne P - Rysa/odprysk 1



Photo 60.
Próg P - Rysa/odprysk 1

PHOTOGRAPHIC DOCUMENTATION



Photo 61.
Błotnik tylny P / Ściana boczna P - Wgniecenie/odkształcenie 1



Photo 62.
Felga aluminiowa tylna P - Rysa/odprysk 1

PHOTOGRAPHIC DOCUMENTATION



Photo 63.
Felga aluminiowa tylna P - Rysa/odprysk 2



Photo 64.
Zderzak tylny - Rysa/odprysk 1

PHOTOGRAPHIC DOCUMENTATION



Photo 65.
Zderzak tylny - Wgniecenie/odkształcenie 1



Photo 66.
Zderzak tylny - Inne 1

PHOTOGRAPHIC DOCUMENTATION



Photo 67.
Felga aluminiowa tylna L - Rysa/odprysk 1



Photo 68.
Felga aluminiowa tylna L - Rysa/odprysk 2

PHOTOGRAPHIC DOCUMENTATION



Photo 69.
Felga aluminiowa tylna L() - Rysa/odprysk 3



Photo 70.
Drzwi przed L - Rysa/odprysk 1

PHOTOGRAPHIC DOCUMENTATION



Photo 71.
Drzwi tylne L - Rysa/odprysk 1



Photo 72.
Próg L - Rysa/odprysk 1

PHOTOGRAPHIC DOCUMENTATION



Photo 73.
Próg L - Wgniecenie/odkształcenie 1



Photo 74.
Błotnik przedni L - Rysa/odprysk 1

PHOTOGRAPHIC DOCUMENTATION



Photo 75.

Błotnik przedni L - Rysa/odprysk 2



Photo 76.

Felga Aluminiowa przednia L - Rysa/odprysk 1

PHOTOGRAPHIC DOCUMENTATION



Photo 77.
Felga Aluminiowa przednia L - Rysa/odprysk 2



Photo 78.
Opona przednia L - Pęknięcie/rozerwanie 1

PHOTOGRAPHIC DOCUMENTATION



Photo 79.

Opona przednia L - Pęknięcie/rozerwanie 2

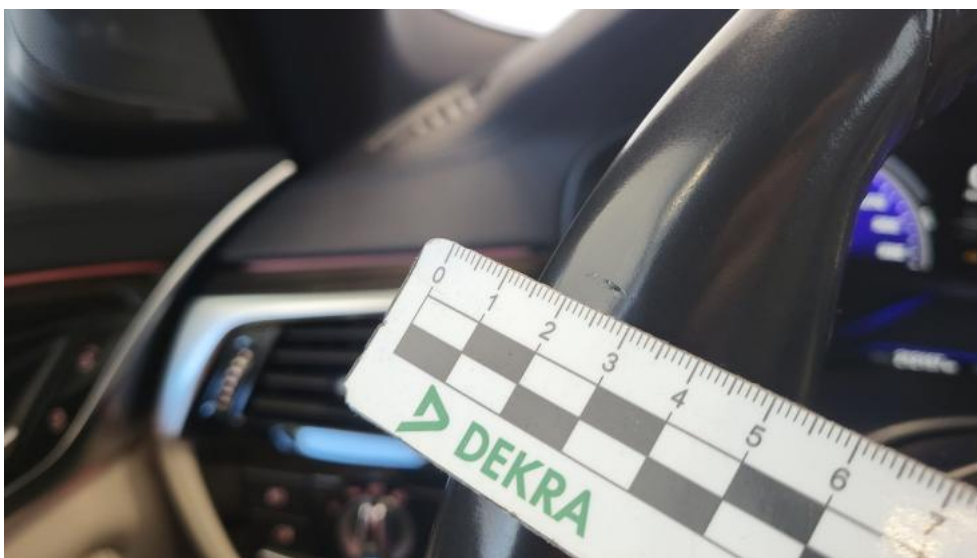


Photo 80.

Koło kierownicy - Rysa/odprysk 1

PHOTOGRAPHIC DOCUMENTATION



Photo 81.
Koło kierownicy - Inne 1



Photo 82.
Fotel prz. lew. - Inne 1

PHOTOGRAPHIC DOCUMENTATION



Photo 83.

Fotel prz. praw. - zdjęcie poglądowe 1



Photo 84.

Fotel prz. praw. - Rysa/odprysk 1

PHOTOGRAPHIC DOCUMENTATION



Photo 85.
Uchwyt drzwi prze L - Inne 1



Photo 86.
Uchwyt drzwi prze P - Inne 1