

Nr zlecenia DEKRA: PKOL(W)/LODZ/84393/24/10/31
Nr zlecenia/szkody: 21/053581
Data zlecenia: 31-10-2024

DEKRA Polska - Centrala
02-673 Warszawa, ul. Konstruktorska 12A

Zleceniodawca:

PKO Leasing SA
Świętokrzyska 36
00-116 Warszawa

Rzecznawcy:

Kacper Sosnowski (NEW)
DEKRA Polska - współpraca O/Warszawa
Andrzej Sosnowski
DEKRA Polska - Centrala

UWAGA:

Ze względu na przeznaczenie dokumentu usunięto w nim wszelkie informacje dotyczące wartości pojazdu, cen wyposażenia, korekt, etc.

Dane pojazdu

Grupa obiektów (Eurotax)	samochody osobowe
Kod EC (Eurotax)	0137355
Producent	AUDI
Model	A5 Sportback 16-19
Typ/wersja	RS5 2.9 TFSI Quattro Tiptronic
Rodzaj nadwozia	hatchback
Liczba drzwi/liczba miejsc	5/5
Masa własna [kg]	1823
Dopuszczalna masa całkowita [kg]	2320
Rozstaw osi 1/2	2825
Rodzaj silnika	z zapłonem iskrowym
Układ oczyszczania spalin	GPF
Pojemność silnika [ccm]	2894
Moc silnika [KM/kW]	450/331
Skrzynia biegów	automatyczna
Nr rejestracyjny	PL8384E
VIN	WUAZZZF59KA905146
Data 1. rejestracji	03-06-2019
Data nast. bad. techn.	24-06-2025
Rok produkcji	2019 (rok produkcji został zweryfikowany z zewnętrzną bazą danych)
Stan licznika [km]	260 292 (odczytany)
Kolor nadwozia/rodzaj powłoki	czarny/2-warstwowy metalizowany

Ogumienie

Oś	Koło	Producent, typ	Rozmiar	Profil zmierny
przednia	prawe	PIRELLI, P ZERO	275/30 20 97Y	4,0 mm
	lewe	TROCMAH, X-PRIVILEO TX3	275/30 20 97Y	3,0 mm
tylna	prawe	MICHELIN, PILOT SUPER SPORT	275/30 20 97Y	3,5 mm
	lewe	MICHELIN, PILOT SUPER SPORT	275/30 20 97Y	3,5 mm

Wyposażenie standardowe wg Eurotax

1. Alarm
2. Apteczka i trójkąt ostrzegawczy
3. Audi Extensive 3 lata/90 000 km - program serwisowy
4. Audi drive select (zmiana charakterystyki trybu jazdy)
5. Audi parking system plus (przód/tył) - wskaźnik wizualny na ekranie MMI
6. Audi pre sense city - system zapobiegania kolizji poprzez ingerencję w układ hamulcowy
7. Audi side assist (asystent amiany pasa ruchu)
8. Czujnik ciśnienia w oponach
9. Dolna część konsoli środkowej pokryta skórą ekologiczną
10. Dywaniki welurowe - przód i tył
11. Felgi aluminiowe 19 (10-ramienne) z ogumieniem 265/35
12. Fotele przednie elektrycznie regulowane
13. Fotele przednie ogrzewane
14. Gaśnica umieszczona przy fotelu kierowcy
15. Hamulec postojowy, elektromechaniczny z asystentem podjazdu
16. Instalacja radiowa + 8 głośników
17. Kierownica wielofunkcyjna plus 3-ramienna, spłaszczona u dołu - skórzana
18. Klimatyzacja automatyczna
19. Komputer pokładowy 7 z kolorowym wyświetlaczem
20. Koło zapasowe dojazdowe
21. Lakier uni
22. Lampki do czytania - przód/tył
23. Lampy tylne wykonane w technice diodowej (LED)
24. Lampy w technologii LED (diodowe)
25. Lusterka zewnętrzne elektrycznie regulowane i ogrzewane
26. Lusterko po stronie kierowcy, asferyczne
27. Lusterko po stronie pasażera typu Convex (lusterko zakrzywione, o szerszym kącie widzenia)
28. Lusterko po stronie pasażera, asferyczne
29. Lusterko wsteczne z automatyczną funkcją przeciwosłepieniową
30. Lusterka boczne w kolorze matowego aluminium
31. Oświetlenie przestrzeni na nogi - przód i tył
32. Pakiet optyczny Aluminium matt
33. Pneumatyczna regulacja wsparcia odcinka lędźwiowego z funkcją masażu
34. Podnośnik samochodowy
35. Podparcie w drzwiach obszyte skórą ekologiczną
36. Podsufitka tkaninowa - czarna
37. Poduszki powietrzne boczne w oparciach przednich siedzeń wraz z kurtynami powietrznymi
38. Poduszki powietrzne czołowe z funkcją dezaktywacji poduszki pasażera , przód
39. Podłokietnik przedni komfortowy, ze schowkiem
40. Podświetlane uchwyty na napoje
41. Podświetlone uchwyty w przednich/tylnych drzwiach
42. Popielniczka + zapalniczka
43. Radio MMI plus
44. Spojler dachowy
45. Spojler przedni
46. Szyba tylna i szyby boczne z powłoką termoizolacyjną
47. Szyby termoizolacyjne
48. Tapicerka łączona Alcantara/skóra Perlappa z pikowaniem RS
49. Tylna kanapa składana, dzielona
50. Uchwyty ISOFIX - przód
51. Uchwyty ISOFIX - tył z funkcją Top Tether
52. Układ zmywania reflektorów
53. Usługi Audi connect Safety&Service
54. Wskaźnik ograniczenia prędkości
55. Wspomaganie układu kierowniczego, elektromechaniczne
56. Wzmocnienie odbioru LTE
57. Zagłówki w fotelach z przodu
58. Zamek centralny z pilotem
59. Zbiornik paliwa - 58l
60. Zderzaki, wzmocnione
61. Złącze Bluetooth
62. Złącze USB i AUX-IN
63. Śruby zabezpieczające do kół
64. Światła do jazdy dziennej LED

Wyposażenie dealerskie (wybrane elementy)

1. Audi Virtual Cockpit - wyświetlacz cyfrowy kokpitu kierowcy
2. Audi active lane assist - ostrzeżenie przed niezamierzoną zmianą pasa ruchu
3. Audi side assist(kontrola martwego pola lusterek) z Audi pre sense rear(radar kolizji tył)
4. Felgi aluminiowe 20 (5-ramienne) Audi Sport, antracytowo-czarne z ogumieniem 275/30

5. Fotele przednie sportowe z funkcją wentylacji	-
6. Klimatyzacja automatyczna - 3 strefowa	-
7. Kluczyk komfortowy (bez funkcji Safe lock) z funkcją odbkowania bagażnika za pomocą gestów	-
8. Lakier metalik	-
9. Lusterka boczne elektrycznie składane z ukł. p/ślepieniowym oraz pamięcią	-
10. Mechanizm różnicowy, sportowy	-
11. System kontroli ciśnienia w oponach	-
12. System nagłośnienia Bang&Olufsen Premium z dźwiękiem 3D, 19 głośników i subwoofer, wzmacniacz 755W	-
13. System nawigacji satelitarnej MMI Navigation plus na dysku twardym z MMI touch	-
14. System rozpoznawania znaków drogowych	-
15. Szyby dodatkowo przyciemniane, tył	-
16. Tapicerka skórzana Milano	-
17. Tempomat z ogranicznikiem prędkości	-
18. Zaciski hamulców lakierowane w kolorze czerwonym	-

Wartość bazowa pojazdu

Wartość bazowa pojazdu wg Eurotax (netto)

Korekty

Pierwsza rejestracja

Przebieg

Wyposażenie

Ogumienie

Inne

Regularność przeglądów serwisowych

Uszkodzenia, stan, weryfikacja serwisowa

Powyższą wartość określono w oparciu o notowania cen samochodów używanych na rynku polskim Eurotax (baza danych nr 11-2024 POL) z uwzględnieniem parametrów technicznych i rynkowych mających wpływ na wartość pojazdu.

Dla pojazdów zarejestrowanych w Polsce powyższa wartość została określona na dzień sporządzenia wyceny.

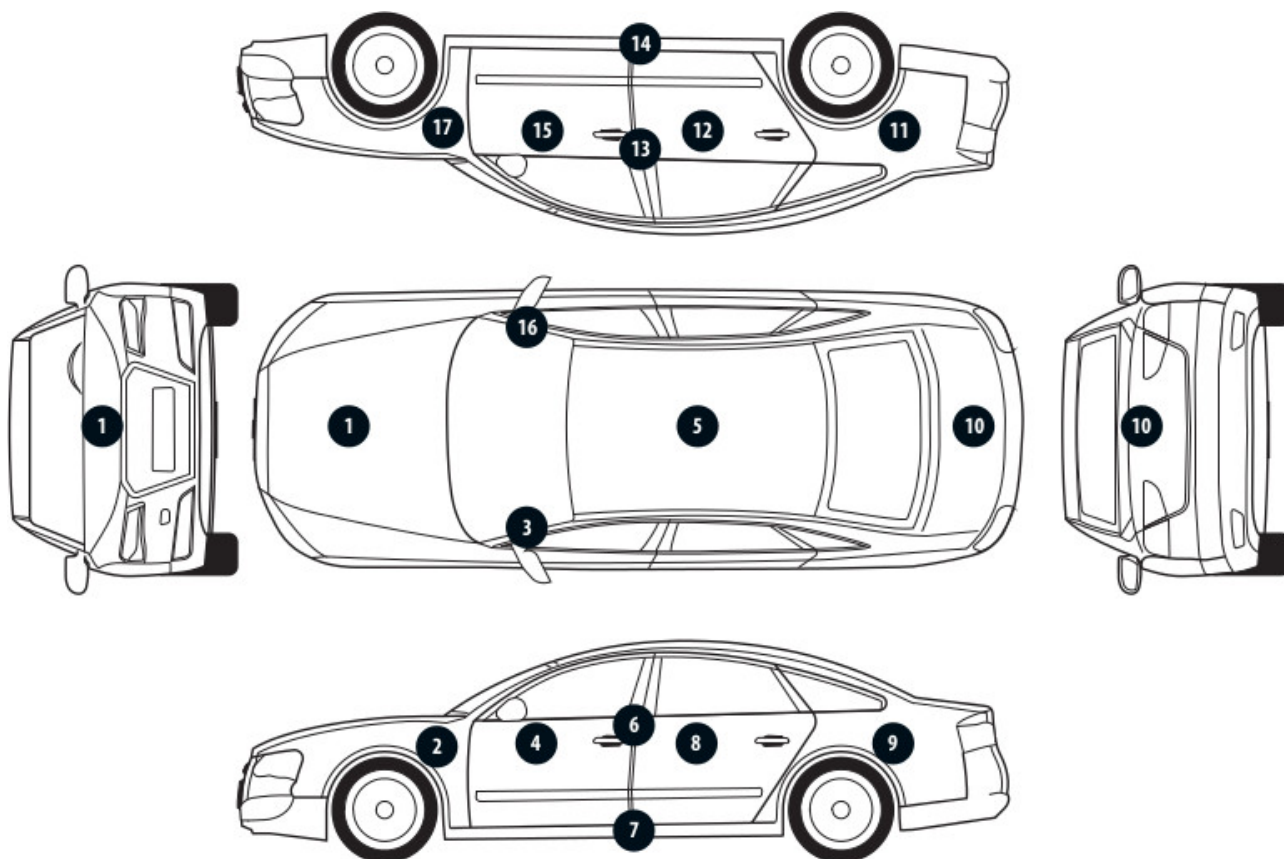
Jeżeli pojazd nie jest zarejestrowany w kraju - podana wartość jest wartością hipotetyczną przy założeniu uiszczenia wszelkich opłat i podatków należnych przy wprowadzeniu pojazdu na polski obszar celny.

Wydruk podstawowy bez informacji o wartości pojazdu - ze względu na przeznaczenie dokumentu usunięto w nim wszelkie informacje dotyczące wartości pojazdu, cen wyposażenia, korekt, etc.

Data: 06-11-2024

Rzecznawca DEKRA:
Kacper Sosnowski (NEW)
Andrzej Sosnowski**Dokument wystawiony elektronicznie ważny bez podpisu.**

Pomiar grubości powłoki lakierowej poj.



Nr punktu kontroli	Kontrolowany element	Zmierzony przedział grubości powłoki lakierowej [µm]
1	Pokrywa przednia	do 150
2	Błotnik przedni lewy	do 150
3	Słupek przedni lewy	do 150
4	Drzwi przednie lewe	do 150
5	Dach	do 150
6	Słupek środkowy lewy	do 150
7	Próg lewy	do 150
8	Drzwi tylne lewe	do 150
9	Błotnik tylny lewy	do 150
10	Pokrywa/klapa	do 150
11	Błotnik tylny prawy	do 150
12	Drzwi tylne prawe	do 150
13	Słupek środkowy prawy	do 150
14	Próg prawy	do 150
15	Drzwi przednie prawe	do 150
16	Słupek przedni prawy	do 150
17	Błotnik przedni prawy	do 150

Opis stanu technicznego

Szczegółowy opis stanu technicznego zawarto w Opisie stanu technicznego załączonym do niniejszej ekspertyzy.

Uwagi ogólne - dot. wyceny

Dokumenty pojazdu

Podczas oględzin przedstawiono dowód rej. poj. oraz wykonano jego fot. cyfrowe, które załączono do ekspertyzy.

Podczas oględzin przedstawiono do wglądu książkę serwisową, a jej nr podano poniżej:
elektroniczna

Informacja dotycząca pochodzenia pojazdu

Brak wiarygodnych danych.

Zabezpieczenia przeciwkradzieżowe - immobiliser:

- w wyniku przeprowadzonych oględzin pojazdu nie stwierdzono niesprawności immobilisera w zakresie możliwym do ustalenia podczas oględzin pojazdu w warunkach pozawarsztatowych.

Zabezpieczenia przeciwkradzieżowe - inne:

- nie stwierdzono.

Dodatkowe uwagi dotyczące sam. osobowego:

Nie dotyczy.

Jazda próbna

Przeprowadzono próbę ruchową pojazdu.

Jazda próbna w pełnym zakresie niemożliwa. Poniżej podano komentarz:
ograniczenia placowe

Badanie poprawności i/lub budowy numerów identyfikacyjnych/seryjnych obiektu:

Nie badano.

Weryfikacja prawdziwości danych obiektu, w tym roku produkcji i innych.

Nie przeprowadzono - przyjęto wg okazanych dokumentów i wskazanych źródeł.

- Nie weryfikowano odczytanego stanu drogomierza z zapisami w urządzeniach elektronicznych pojazdu.

- Niniejsza ekspertyza służy wyłącznie do oszacowania wartości rynkowej przedmiotu wyceny i nie może być wykorzystywana do żadnego innego celu, niż wymieniony powyżej. Wycena nie może stanowić podstawy do oceny cech i stanu wycenianego obiektu przy jego zakupie.

- Rzeczoznawca nie bierze na siebie odpowiedzialności za wady ukryte (prawne i fizyczne) oraz ewentualne skutki wynikające z dalszego użytkowania przedmiotu wyceny, a także za skutki wykorzystania samej wyceny.

- Powyższa wycena nie jest szczegółową ekspertyzą stanu technicznego przedmiotu wyceny i za taką nie może być uznawana, w szczególności nie może być traktowana jako gwarancja sprzedaży przedmiotu wyceny za oszacowaną wartość.

- Niniejsza wycena nie może być publikowana w całości w jakimkolwiek dokumencie bez zgody wykonawców i bez uzgodnienia z nimi formy i treści takiej publikacji.

- Wycenę przeprowadzono w oparciu o dostarczoną dokumentację oraz badanie organoleptyczne wycenianego obiektu. Nie prowadzono badań diagnostycznych oraz weryfikacji warsztatowej przedmiotu wyceny.

- Niniejsza wycena została sporządzona na podstawie oględzin wycenianego przedmiotu w warunkach występujących w miejscu jego udostępnienia.

Uwagi do zlecenia - dot. wyceny

Kluczyki

TAK

2

Uwagi Rzecznawcy - dot. wyceny

Niesprawne przyciski funkcyjne w jednym z kluczyków. Informacja o usterce sportowego mechanizmu różnicowego. Aktywna kontrolka silnika. Aktywna kontrolka stabilizacji toru jazdy ESC. Informacja o usterce hamulec postojowy. Informacja o usterce napęd. Informacja o zużytych okładzinach hamulcowych. Informacja o usterce systemu start stop. Przekroczona wymiana oleju. Rysy na samochodzie. Pojazd po gradobiciu. Nieprzyjemny zapach w samochodzie. Ograniczona moc samochodu do weryfikacji serwisowej. Brak półki bagażnika.

Zastrzeżenia ograniczające - dot. wyceny

Nie weryfikowano szczegółowo stanu układu napędowego, zawieszenia, kierowniczego, hamulcowego oraz wydechowego. Ocena została wykonana bez użycia podnośnika i specjalistycznego sprzętu diagnostycznego, nie dokonywano demontażu osłon i innych elementów. Ocena określa ogólny stan pojazdu na dzień oględzin w miejscu jego udostępnienia, nie może być zatem traktowana jako kompleksowa ocena stanu technicznego. Specyfikacja wg. programu operacyjnego w zakresie wyposażenia standardowego i dodatkowego nie gwarantuje zgodności ze stanem faktycznym w zakresie możliwym do ustalenia przez rzeczoznawcę podczas oględzin pojazdu. Pomiar grubości powłoki lakierowej wykonano w miejscach możliwych do ich wykonania pomiary nie gwarantują oryginalności poszczególnych elementów poddanych ocenie.

- W Ocenie/Raporcie uwzględniono niesprawności, uszkodzenia, braki itp., które były możliwe do stwierdzenia organoleptycznego, w warunkach oględzin (z uwzględnieniem: stanu czystości pojazdu, warunków atmosferycznych, oświetlenia itd.) oraz bez weryfikacji serwisowej, bez dostępu do spodu pojazdu, bez specjalistycznego sprzętu diagnostycznego (w tym bez diagnostyki komputerowej), bez jazdy próbnej wykonanej w warunkach drogowych z obciążeniem.
- W ramach Oceny/Raportu nie weryfikowano odczytanego stanu drogomierza z zapisami w urządzeniach elektronicznych pojazdu.
- Rzecznawca nie bierze na siebie odpowiedzialności za wady ukryte (prawne i fizyczne) oraz ewentualne skutki wynikające z dalszego użytkowania przedmiotu oceny, a także za skutki wykorzystania samej oceny.
- Podane przedziały grubości powłoki lakierowej, dotyczą punktów pomiarowych. Nie mogą być traktowane jako gwarancja, że grubość powłoki lakierowej w innych punktach nie wykracza poza te przedziały.
- Zawarte w niniejszej Ocenie/Raporcie informacje (w tym dotyczące wyposażenia) służą jedynie ogólnym celom informacyjnym. Ocena/Raport nie może być zatem traktowana jako oferta w rozumieniu przepisów Kodeksu Cywilnego oraz opisu towaru ani zapewnienia w rozumieniu art. 4 Ustawy z dnia 27 lipca 2002 roku o szczególnych warunkach sprzedaży konsumenckiej.

- Niniejsza Ocena/Raport nie jest szczegółową oceną stanu technicznego.

Ocenę/Raport wykonano w kierunku ujawnienia uszkodzeń nieakceptowanych z punktu widzenia właściwego przewodnika zwrotu pojazdu lub innych ustaleń ze Zleceniodawcą. Tym samym Ocena/Raport może nie ujmować typowych zużyć i uszkodzeń eksploatacyjnych.

DOKUMENTACJA FOTOGRAFICZNA



Fot. 1.
Przekątna przednia lewa



Fot. 2.
Przód

DOKUMENTACJA FOTOGRAFICZNA



Fot. 3.
Przekątna przednia prawa



Fot. 4.
Bok prawy z przodu

DOKUMENTACJA FOTOGRAFICZNA



Fot. 5.
Bok prawy z tyłu



Fot. 6.
Przekątna tylna prawa

DOKUMENTACJA FOTOGRAFICZNA



Fot. 7.
Tyl



Fot. 8.
Przekątna tylna lewa

DOKUMENTACJA FOTOGRAFICZNA

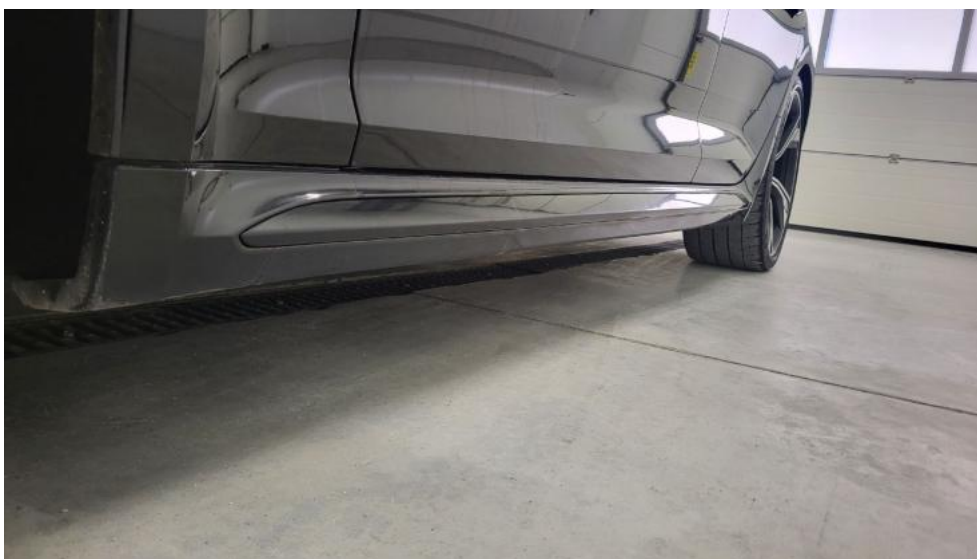


Fot. 9.
Bok lewy z tyłu



Fot. 10.
Bok lewy z przodu

DOKUMENTACJA FOTOGRAFICZNA



Fot. 11.
Próg lewy (widok od przodu)



Fot. 12.
Próg prawy (widok od przodu)

DOKUMENTACJA FOTOGRAFICZNA



Fot. 13.
Spód pojazdu przód



Fot. 14.
Spód pojazdu tył

DOKUMENTACJA FOTOGRAFICZNA



Fot. 15.
Tarcza hamulcowa przednia prawa



Fot. 16.
Tarcza hamulcowa tylna prawa

DOKUMENTACJA FOTOGRAFICZNA



Fot. 17.
Tarcza hamulcowa tylna lewa



Fot. 18.
Tarcza hamulcowa przednia lewa

DOKUMENTACJA FOTOGRAFICZNA



Fot. 19.
Bagażnik



Fot. 20.
Koło zapasowe

DOKUMENTACJA FOTOGRAFICZNA



Fot. 21.
Komora silnika



Fot. 22.
Numer identyfikacyjny

DOKUMENTACJA FOTOGRAFICZNA



Fot. 23.
Tabliczka znamionowa



Fot. 24.
Zestaw wskaźników - przebieg

DOKUMENTACJA FOTOGRAFICZNA



Fot. 25.
Widok przez otwarte drzwi przednie lewe



Fot. 26.
Kierownica z lewej strony

DOKUMENTACJA FOTOGRAFICZNA



Fot. 27.

Widok przez otwarte drzwi tylne lewe



Fot. 28.

Widok z tylnej kanapy na deskę rozd.

DOKUMENTACJA FOTOGRAFICZNA



Fot. 29.
Konsola środkowa



Fot. 30.
Tunel środkowy

DOKUMENTACJA FOTOGRAFICZNA



Fot. 33.
Dow. Rej. Str.2 i klucze



Fot. 34.
Zdjęcie do protokołu

DOKUMENTACJA FOTOGRAFICZNA



Fot. 35.
Zdjęcie do protokołu



Fot. 36.
Zdjęcie do protokołu

DOKUMENTACJA FOTOGRAFICZNA



Fot. 37.
Zdjęcie do protokołu



Fot. 38.
Zdjęcie do protokołu

DOKUMENTACJA FOTOGRAFICZNA



Fot. 39.
Zdjęcie do protokołu



Fot. 40.
Zdjęcie do protokołu

DOKUMENTACJA FOTOGRAFICZNA



Fot. 41.
Zdjęcie do protokołu



Fot. 42.
Zdjęcie do protokołu

DOKUMENTACJA FOTOGRAFICZNA



Fot. 43.
Zdjęcie do protokołu



Fot. 44.
Zdjęcie do protokołu

DOKUMENTACJA FOTOGRAFICZNA



Fot. 45.
Zdjęcie do protokołu



Fot. 46.
Zdjęcie do protokołu

DOKUMENTACJA FOTOGRAFICZNA



Fot. 47.
Zdjęcie do protokołu



Fot. 48.
Zdjęcie do protokołu

DOKUMENTACJA FOTOGRAFICZNA



Fot. 49.
Zdjęcie do protokołu



Fot. 50.
Pokrywa komory silnika - zdjęcie poglądowe 1

DOKUMENTACJA FOTOGRAFICZNA



Fot. 51.
Pokrywa komory silnika - zdjęcie poglądowe 2



Fot. 52.
Pokrywa komory silnika - Rysa/odprysk 1

DOKUMENTACJA FOTOGRAFICZNA



Fot. 53.
Pokrywa komory silnika - Rysa/odprysk 2



Fot. 54.
Pokrywa komory silnika - Wgniecenie/odkształcenie 1

DOKUMENTACJA FOTOGRAFICZNA



Fot. 55.
Pokrywa komory silnika - Wgniecenie/odkształcenie 2



Fot. 56.
Pokrywa komory silnika() - Wgniecenie/odkształcenie 3

DOKUMENTACJA FOTOGRAFICZNA



Fot. 57.
Szyba czołowa - Pęknięcie/rozerwanie 1



Fot. 58.
Szyba czołowa - Pęknięcie/rozerwanie 2

DOKUMENTACJA FOTOGRAFICZNA



Fot. 59.

Szyba czołowa() - Pęknięcie/rozerwanie 3



Fot. 60.

Zderzak - Rysa/odprysk 1

DOKUMENTACJA FOTOGRAFICZNA



Fot. 61.
Zderzak - Rysa/odprysk 2



Fot. 62.
Zderzak() - Rysa/odprysk 3

DOKUMENTACJA FOTOGRAFICZNA



Fot. 63.
Błotnik przedni P - Rysa/odprysk 1



Fot. 64.
Błotnik przedni P - Rysa/odprysk 2

DOKUMENTACJA FOTOGRAFICZNA



Fot. 65.
Błotnik przedni P - Wgniecenie/odkształcenie 1



Fot. 66.
Felga aluminiowa przednia P - Rysa/odprysk 1

DOKUMENTACJA FOTOGRAFICZNA



Fot. 67.
Felga aluminiowa przednia P - Rysa/odprysk 2



Fot. 68.
Opona przednia P - Wgniecenie/odkształcenie 1

DOKUMENTACJA FOTOGRAFICZNA



Fot. 69.

Drzwi przednie P - zdjęcie poglądowe 1



Fot. 70.

Drzwi przednie P - Rysa/odprysk 1

DOKUMENTACJA FOTOGRAFICZNA



Fot. 71.
Drzwi przednie P - Wgniecenie/odkształcenie 1



Fot. 72.
Drzwi przednie P - Wgniecenie/odkształcenie 2

DOKUMENTACJA FOTOGRAFICZNA



Fot. 73.

Drzwi tylne P - zdjęcie poglądowe 1



Fot. 74.

Drzwi tylne P - Rysa/odprysk 1

DOKUMENTACJA FOTOGRAFICZNA



Fot. 75.
Drzwi tylne P - Wgniecenie/odkształcenie 1



Fot. 76.
Drzwi tylne P - Wgniecenie/odkształcenie 2

DOKUMENTACJA FOTOGRAFICZNA

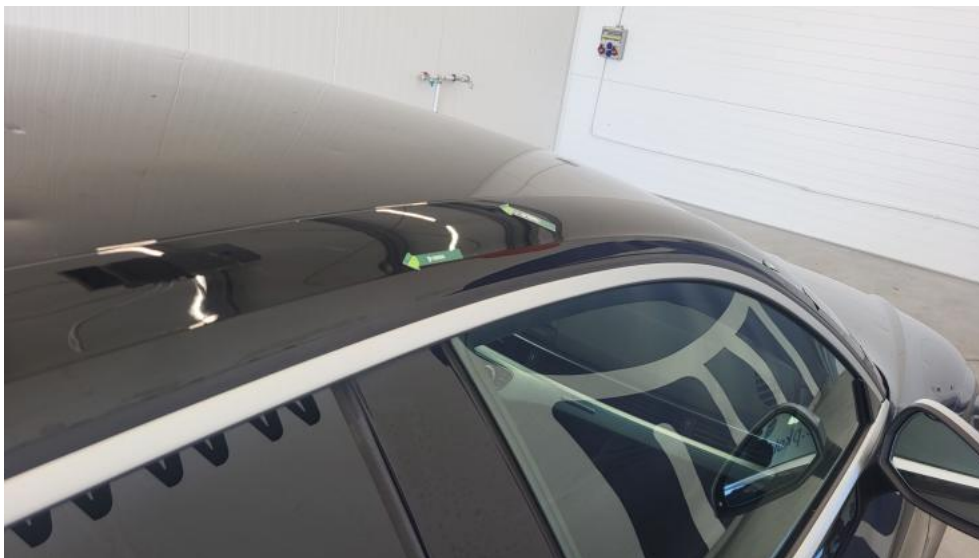


Fot. 77.
Drzwi tylne P() - Wgniecenie/odkształcenie 3



Fot. 78.
Słupek przedni P - zdjęcie poglądowe 1

DOKUMENTACJA FOTOGRAFICZNA



Fot. 79.
Słupek przedni P - Wgniecenie/odkształcenie 1



Fot. 80.
Słupek przedni P - Wgniecenie/odkształcenie 2

DOKUMENTACJA FOTOGRAFICZNA



Fot. 81.
Błotnik tylny P / Ściana boczna P - Rysa/odprysk 1



Fot. 82.
Błotnik tylny P / Ściana boczna P - Rysa/odprysk 2

DOKUMENTACJA FOTOGRAFICZNA



Fot. 83.
Błotnik tylny P / Ściana boczna P - Wgniecenie/odkształcenie 1



Fot. 84.
Błotnik tylny P / Ściana boczna P - Wgniecenie/odkształcenie 2

DOKUMENTACJA FOTOGRAFICZNA



Fot. 85.
Błotnik tylny P / Ściana boczna P() - Wgniecenie/odkształcenie 3



Fot. 86.
Felga aluminiowa tylna P - Rysa/odprysk 1

DOKUMENTACJA FOTOGRAFICZNA



Fot. 87.
Felga aluminiowa tylna P - Rysa/odprysk 2



Fot. 88.
Pokrywy bagażnika - Wgniecenie/odkształcenie 1

DOKUMENTACJA FOTOGRAFICZNA



Fot. 89.
Pokrywy bagażnika - Wgniecenie/odkształcenie 2



Fot. 90.
Zderzak tylny - Rysa/odprysk 1

DOKUMENTACJA FOTOGRAFICZNA



Fot. 91.
Zderzak tylny - Rysa/odprysk 2



Fot. 92.
Zderzak tylny() - Rysa/odprysk 3

DOKUMENTACJA FOTOGRAFICZNA



Fot. 93.
Zderzak tylny - Pęknięcie/rozerwanie 1

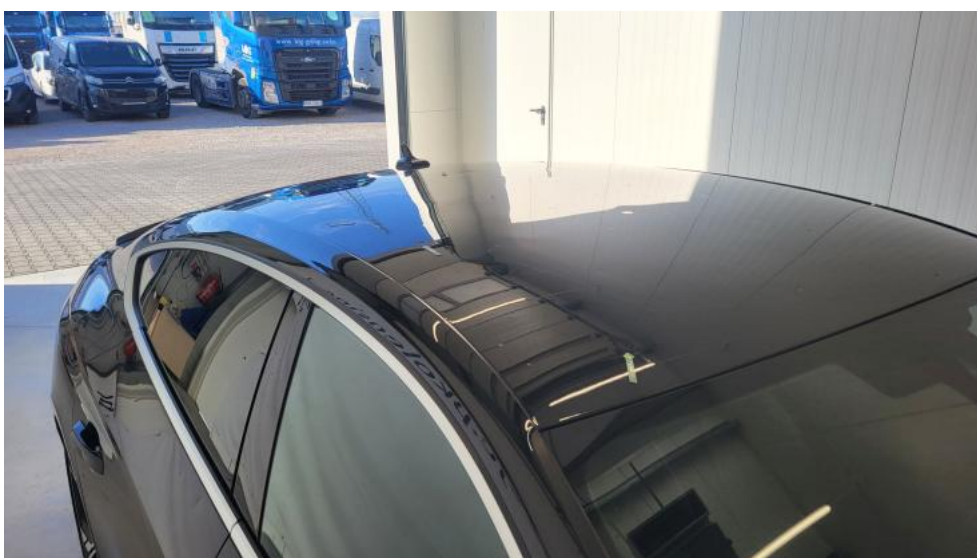


Fot. 94.
Zderzak tylny - Pęknięcie/rozerwanie 2

DOKUMENTACJA FOTOGRAFICZNA



Fot. 95.
Dach - zdjęcie poglądowe 1



Fot. 96.
Dach - zdjęcie poglądowe 2

DOKUMENTACJA FOTOGRAFICZNA



Fot. 97.
Dach - Wgniecenie/odkształcenie 1



Fot. 98.
Dach - Wgniecenie/odkształcenie 2

DOKUMENTACJA FOTOGRAFICZNA



Fot. 99.
Dach() - Wgniecenie/odkształcenie 3

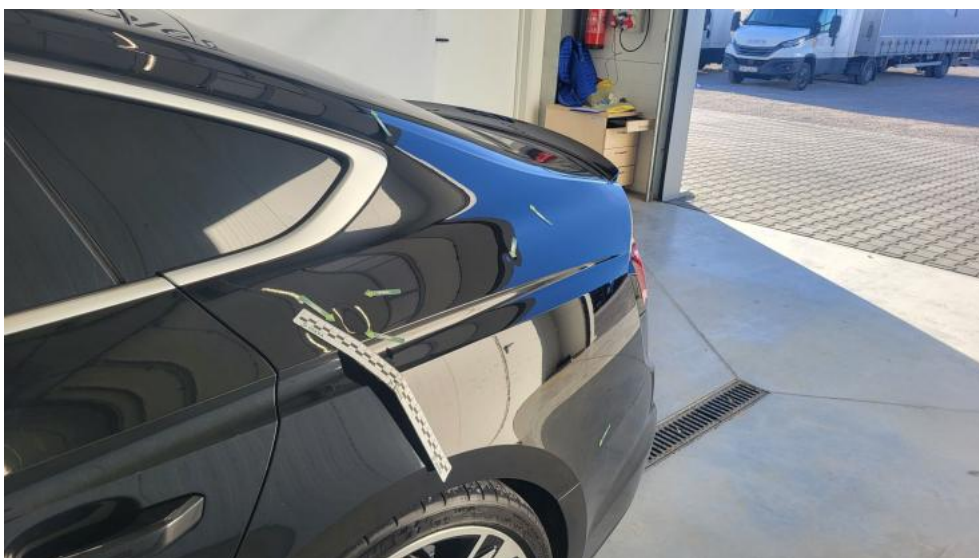


Fot. 100.
Błotnik tylny L / Ściana boczna L - Wgniecenie/odkształcenie 1

DOKUMENTACJA FOTOGRAFICZNA



Fot. 101.
Błotnik tylny L / Ściana boczna L - Wgniecenie/odkształcenie 2



Fot. 102.
Błotnik tylny L / Ściana boczna L() - Wgniecenie/odkształcenie 3

DOKUMENTACJA FOTOGRAFICZNA



Fot. 103.
Felga aluminiowa tylna L - Rysa/odprysk 1



Fot. 104.
Opona tylna L - Pęknięcie/rozerwanie 1

DOKUMENTACJA FOTOGRAFICZNA



Fot. 105.

Drzwi przed L - Rysa/odprysk 1



Fot. 106.

Drzwi przed L - Rysa/odprysk 2

DOKUMENTACJA FOTOGRAFICZNA

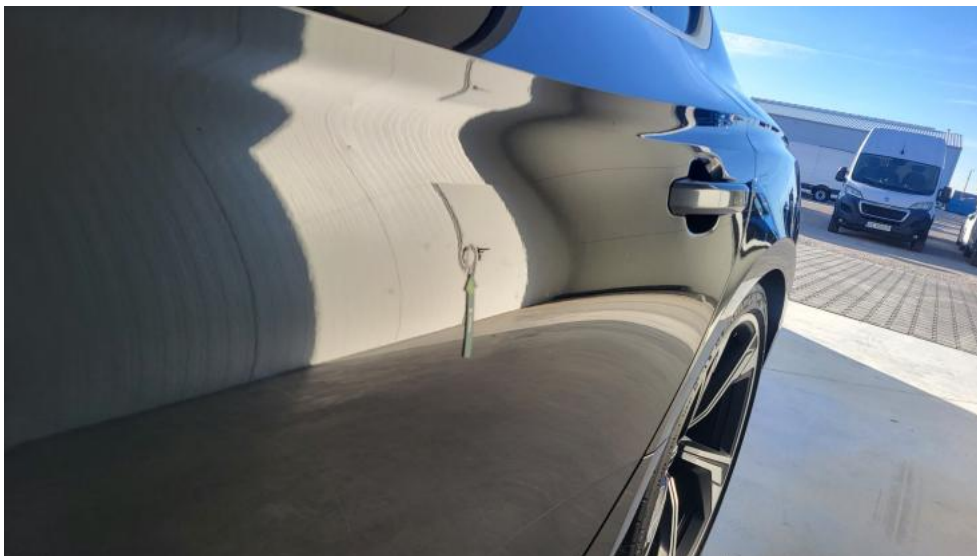


Fot. 107.
Drzwi przed L - Wgniecenie/odkształcenie 1



Fot. 108.
Drzwi tylne L - Rysa/odprysk 1

DOKUMENTACJA FOTOGRAFICZNA



Fot. 109.
Drzwi tylne L - Wgniecenie/odkształcenie 1



Fot. 110.
Słupek przedni L - Wgniecenie/odkształcenie 1

DOKUMENTACJA FOTOGRAFICZNA



Fot. 111.
Słupek przedni L - Wgniecenie/odkształcenie 2



Fot. 112.
Słupek przedni L() - Wgniecenie/odkształcenie 3

DOKUMENTACJA FOTOGRAFICZNA



Fot. 113.

Felga Aluminiowa przednia L - Rysa/odprysk 1



Fot. 114.

Felga Aluminiowa przednia L - Rysa/odprysk 2

DOKUMENTACJA FOTOGRAFICZNA

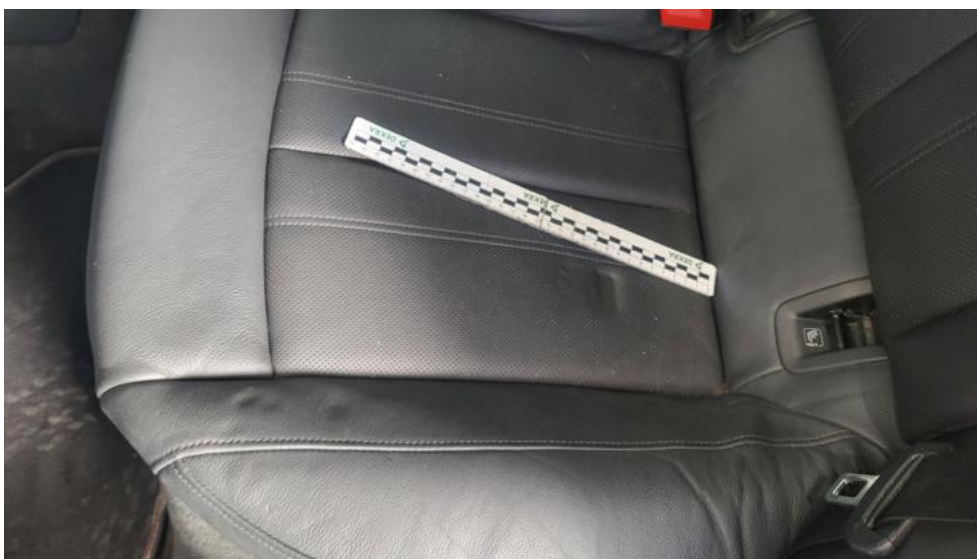


Fot. 115.
Fotel prz. lew. - Wgniecenie/odkształcenie 1



Fot. 116.
Fotel prz. praw. - Wgniecenie/odkształcenie 1

DOKUMENTACJA FOTOGRAFICZNA



Fot. 117.
Kanapa tyl. - Wgniecenie/odkształcenie 1



Fot. 118.
Tapicerka drzwi tylnych P - Wgniecenie/odkształcenie 1

DOKUMENTACJA FOTOGRAFICZNA



Fot. 119.
Lusterko wsteczne wew - Inne 1



Fot. 120.
Podsufitka - Inne 1

DOKUMENTACJA FOTOGRAFICZNA



Fot. 121.
Podsufitka - Inne 2