

DEKRA's commission No. : PKOL(W)/LODZ/17885/26/02/27
commission/ damage No. : 24/000794
Date of commission: 27-02-2026

DEKRA Poland - Headquarters
02-673 Warszawa, ul. Konstruktorska 12A

Client :

PKO Leasing SA
Świętokrzyska 36
00-116 Warszawa

Expert:

Kacper Sosnowski (WSP)
DEKRA Polska - współpraca O/Warszawa
Andrzej Sosnowski
DEKRA Polska - Centrala

NOTE:

Due to the use of the document it was removed from it any information relating to the value of the vehicle, the price of equipment, adjustments, etc..

Vehicle data

Group of objects (Eurotax)	jeeps
EC code (Eurotax)	0158663
Manufacturer	LAND ROVER
Model	Range Rover Velar 23-
Type / version	Velar 3.0 D300 mHEV Dynamic HSE
Body type	KOM
Number of doors / seats	5/5
Curb weight [kg]	2306
Gross vehicle weight [kg]	2710
Wheelbase 1/2	2874
Engine type	Automatic ignition
Pollution reduction system	KSC
Engine capacity [ccm]	2996
Engine Power [hp/kW]	300/221
Gearbox	automatic
Registration /record No.	KK9553G
VIN / serial number	SALYA2BW9SA395489
Date of first registration	11-04-2024
Date of next. tech. test	11-04-2027
Year of manufacture	2024
Readout [km]	27 481 (read)
Body color / type of coating	black/double-layered, metallized

Tyres

axle	Wheel	Manufacturer, type	Size	Measured profile
Front	right	PIRELLI, SCORPION WINTER	265/40 22 106W	5,0 mm
	left	PIRELLI, SCORPION WINTER	265/40 22 106W	5,5 mm
back	right	PIRELLI, SCORPION WINTER	265/40 22 106W	5,5 mm
	left	PIRELLI, SCORPION WINTER	265/40 22 106W	5,5 mm

Standard equipment by Eurotax

1. 8-stopniowa automatyczna skrzynia biegów
2. Acoustic windows
3. Active Emergency Brake Assist
4. Adaptive Cruise Control, Distance control
5. Air suspension, Electronic controlled suspension
6. Air suspension, Electronic controlled suspension
7. All season tyres
8. Android Auto
9. Antilock-Brake-System (ABS)
10. Apple CarPlay
11. Asystent hamowania awaryjnego
12. Automatyczne włączanie świateł z czujnikiem zmierzchu
13. Blind spot warning
14. Bluetooth interface
15. Bord climate: other
16. Bord entertainment: other accessories
17. Child seat fixation
18. Collision Warning System
19. Collision Warning System
20. Cyfrowa interaktywna tablica wskaźników
21. Czasowy włącznik światła
22. Czujnik deszczu z automatycznymi wycieraczkami
23. Czujnik wtargnięcia
24. Czujnik zapięcia pasów bezpieczeństwa
25. Czujnik zużycia klocków hamulcowych
26. DAB radio
27. Distribution of braking force electronically
28. Distribution of braking force electronically
29. Dodtkowe gniazda ładujące
30. Door mirror(s) electrically adjustable in general, Door mirrors autodimming, Door mirrors electrically foldable, Door mirrors heated, Floor lighting, Side indicators
31. Dualzone automatic climate control
32. ESP (Electronical Stabilizing Program)
33. Ekran dotykowy 11,4 cala
34. Electric tailgate
35. Electronic controlled suspension
36. Electronic controlled suspension
37. Elektrycznie sterowane blokady dziecięce drzwi
38. Exterior design: other
39. Exterior design: other
40. Floor mat
41. Fotele przednie regulowane w 20 kierunkach, pamięć ustawień fotela kierowcy, el. pochylane fot. tył
50. Interior: other
51. Jednostopniowa skrzynia rozdzielcza Single-speed bez reduktora
52. Kamera cofania
53. Keyless go
54. Kierownica skórzana z listwą Moonlight Chrome
55. Kierunkowskazy animowane, tylne
56. LED front dim light
57. Lane control assistant
58. Light Allow wheels over 21''
59. Lusterka w osłonach przeciwsłonecznych, podświetlane
60. Manetki zmiany biegów w kolorze Satin Chrome
61. Mobile Tire System
62. Nakładki progowe przednie metalowe, tylne z tworzyw sztucznych z napisem Range Rover
63. Obsługa komend głosowych (w języku angielskim)
64. Osłona przestrzeni bagażowej
65. Osłony przeciwsłoneczne z podświetlanymi lusterkami
66. Other
67. Other
68. Other
69. Other
70. Other
71. Other
72. Pakiet online z transmisją danych
73. Park Distance Control front, Park Distance Control rear
74. Poduszki powietrzne 6 sztuk (czołowe i boczne dla kierowcy i pasażera, kurtyny powietrzne)
75. Power steering
76. Power windows front, Power windows rear
77. Rear wiper
78. Rear-view mirror autodimming
79. Siedzenia ze skóry Windsor w kolorze Ebony z podsufitką Morzine Ebony
80. Soundsystem
81. Steering wheel electrically adjustable
82. Storage facilities in general
83. System automatycznego poziomowania reflektorów
84. System stabilizacji toru jazdy przyczepy (TSA)
85. Szyba tylna podgrzewana
86. TVBB - wektorowanie momentu obrotowego
87. Traction control
88. Traffic sign recognition
89. Tylna kanapa składana, dzielona 40/20/40
90. Tyre pressure control (RDC)

- | | |
|---|---------------------------------------|
| 42. Full Cabin Spoiler | 91. Uchwyty na kubki - przód/tył |
| 43. Glass sunroof fixed | 92. Uni-Lackierung |
| 44. Hamulce przednie - 380 mm / 325 mm z tyłu | 93. Wireless device charging |
| 45. Hill descent control | 94. Wykończenie wnętrza Dark Anodised |
| 46. Hill holder | 95. Zaciski standardowe |
| 47. Interior decoration: other | 96. Zagłówki pasywne przednich foteli |
| 48. Interior lights: other accessories | 97. Zagłówki przód i tył |
| 49. Interior: other | 98. Światła tylne przeciwmgielne |

Dealer's equipment (selected items)

- | | |
|--|---|
| 1. Exterior design: other | - |
| 2. Felgi aluminiowe 22 10-ramienne (wzór 1075) - Gloss Black | - |
| 3. Metallic paint | - |
| 4. Pakiet Cold Climate | - |
| Ogrzewana szyba przednia i dysze spryskiwaczy wycieraczek | |
| Kierownica ogrzewana | |
| Fotele przednie ogrzewane i wentylowane | |
| Fotele tylne ogrzewane | |
| 5. Pakiet Comfort | - |
| Szyba przednia o obniżonej przepuszczalności światła | |
| Schowek w konsoli środkowej, zamykany, chłodzony | |
| Klimatyzacja automatyczna - 4-strefowa | |
| Oświetlenie wnętrza z regulacją koloru światła | |
| System Air Purification Plus | |
| 6. Pakiet Dynamic Handling | - |
| Tryb dynamiczny - konfigurowalny | |
| Zawieszenie pneumatyczne | |
| Zawieszenie adaptacyjne | |
| Zaciski hamulców pomalowane na czerwono | |
| 7. Pakiet Towing | - |
| Czujnik przeprawy przez wodę | |
| System wspomagający holowanie zaawansowany | |
| Hak holowniczy wysuwany/chowany elektrycznie | |
| System kamer 3D | |
| 8. Roof railing | - |

Additional equipment

- | | |
|-------------------------------|---|
| 1. Hak holowniczy stały | - |
|-------------------------------|---|

Base value of the vehicle

- | | |
|--|---|
| Base value of the vehicle by Eurotax (net) | - |
|--|---|

Corrections

First registration

Equipment

Tyres

Other

Current market situation -
Braki uszkodzenia -

Above figure was estimated on the basis of price quotations of used cars on the Polish market Eurotax (database number 03-2026 POL) with regard to technical and market parameters affecting the value of the vehicle.

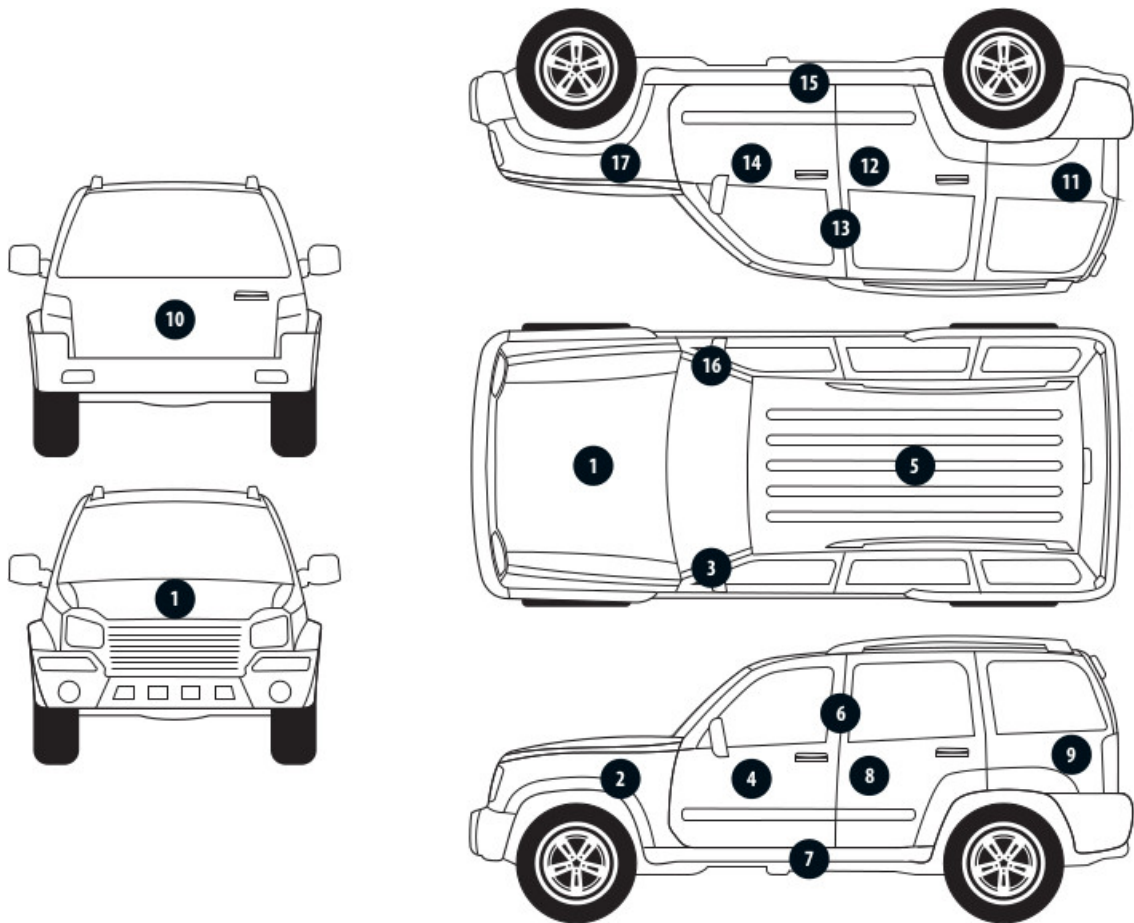
Basic print without information about the vehicle's value - duey to use of the document any information relating to the value of the vehicle, the price of equipment, adjustments, etc.. were removed

Date: 23-03-2026

DEKRA's expert:
Kacper Sosnowski (WSP)
Andrzej Sosnowski

Document issued electronically valid without signature.

Measurement of thickness of the vehicle lacquer coating



No. of controlled item	Controlled item	Measured range of thickness of the lacquer coat [μm]
1	Front cover	to 150
2	Left front fender	to 150
3	Left front pillar	to 150
4	Left front wall	to 150
5	Roof	to 150
6	Left middle pillar	to 150
7	Left side sill	to 150
8	Left rear wall	to 150
9	Left side wall	to 150
11	Side right wall	to 150
12	Rear right door	to 150
13	Middle right pillar	to 150
14	Front right door	to 150
15	Right side sill	to 150
16	Right front pillar	to 150
17	Right front fender	to 150

Description of the technical condition

A detailed description of the technical condition contains in Description of the technical condition attached to following expertise.

General comments - regarding valuation**Vehicle documents**

Presented the following documents of the vehicle:

ksero pozwolenia czasowego

During the inspection the service book was presented and its number is given below:
elektroniczna

Information concerning the origin of the vehicle

Lack of reliable data.

Additional comments on the car:

Not applicable.

Test drive

Test drive of the vehicle was conducted. Test drive in the full extent is not possible. Comment below:
ograniczenia placowe

Checking of the correctness and / or construction of identification / serial numbers of the object:

Not tested

Verification of the accuracy of the object data, including year of production, and other.

Not conducted - adopted according to the documents presented and indicated sources.

Anti-theft protection

fabryczne

- The read odometer status has not been verified with records in electronic equipment of the vehicle.
- This expertise is used exclusively to estimate the market value of the item pricing and can not be used for any purpose other than those mentioned above.
- An expert assumes no responsibility for hidden defects (legal and physical) and the possible consequences arising from the continuing use of the subject of valuation, and for the consequences of using the same valuation.
- The above pricing is not an expertise of the technical condition of the subject of valuation and as such can not be considered, in particular, can not be treated as a guarantee for the sales subject of the valuation for estimated value.
- This evaluation may not be published as whole in any document without consent of its executors and without their consent as to the form and contents of such publication.
- The evaluation has been carried out basing on delivered documentation and organoleptic examination of the assessed object. No diagnostic examination has been carried out, nor any workshop verification of the assessed object.
- This expertise has been issued basing on inspection of the assessed object in conditions ruling in its availability location.

Comments to the commission - regarding valuation**Kluczyki**

TAK

1

Expert comments - regarding valuation

Brak półki bagażnika. Rysy na samochodzie Dostarczono ksero pozwolenia czasowego. Aktywna kontrolka ciśnienia w kołach. Element w samochodzie widoczny brak w komorze silnika przy numerze VIN.

Rzeczoznawca dokonał oględzin pojazdu w warunkach parkingowych, co mogło ograniczyć pełną ocenę jego stanu technicznego. Dodatkowo, jeżeli jazda próbna została przeprowadzona (informacje w treści raportu), to wykonano ją w warunkach parkingowych, z niewielką prędkością, co może nie odzwierciedlać pełnych warunków eksploatacyjnych. Istnieje możliwość, że w innych okolicznościach ujawnią się dodatkowe uszkodzenia lub usterki, których nie można było wykryć podczas obecnych oględzin. Zalecamy zatem skorzystanie z możliwości oględzin pojazdu we własnym zakresie lub w Autoryzowanej Stacji Obsługi danej marki, co pozwoli na pełniejszą weryfikację stanu technicznego pojazdu przed udziałem w aukcji."

Restrictive disclaimer - regarding valuation

Nie weryfikowano szczegółowo stanu układu napędowego, zawieszenia, kierowniczego, hamulcowego oraz wydechowego. Ocena została wykonana bez użycia podnośnika i specjalistycznego sprzętu diagnostycznego, nie dokonywano demontażu osłon i innych elementów. Ocena określa ogólny stan pojazdu na dzień oględzin w miejscu jego udostępnienia, nie może być zatem traktowana jako kompleksowa ocena stanu technicznego. Specyfikacja wg. programu operacyjnego w zakresie wyposażenia standardowego i dodatkowego nie gwarantuje zgodności ze stanem faktycznym w zakresie możliwym do ustalenia przez rzeczoznawcę podczas oględzin pojazdu.

Pomiar grubości powłoki lakierowej wykonano w miejscach możliwych do ich wykonania pomiary nie gwarantują oryginalności poszczególnych elementów poddanych ocenie.

- W Ocenie/Raporcie uwzględniono niesprawności, uszkodzenia, braki itp., które były możliwe do stwierdzenia organoleptycznego, w warunkach oględzin (z uwzględnieniem: stanu czystości pojazdu, warunków atmosferycznych, oświetlenia itd.) oraz bez weryfikacji serwisowej, bez dostępu do spodu pojazdu, bez specjalistycznego sprzętu diagnostycznego (w tym bez diagnostyki komputerowej), bez jazdy próbnej wykonanej w warunkach drogowych z obciążeniem.
- W ramach Oceny/Raportu nie weryfikowano odczytanego stanu drogomierza z zapisami w urządzeniach elektronicznych pojazdu.
- Rzeczoznawca nie bierze na siebie odpowiedzialności za wady ukryte (prawne i fizyczne) oraz ewentualne skutki wynikające z dalszego użytkowania przedmiotu oceny, a także za skutki wykorzystania samej oceny.
- Podane przedziały grubości powłoki lakierowej, dotyczą punktów pomiarowych. Nie mogą być traktowane jako gwarancja, że grubość powłoki lakierowej w innych punktach nie wykracza poza te przedziały.
- Zawarte w niniejszej Ocenie/Raporcie informacje (w tym dotyczące wyposażenia) służą jedynie ogólnym celom informacyjnym. Ocena/Raport nie może być zatem traktowana jako oferta w rozumieniu przepisów Kodeksu Cywilnego oraz opisu towaru ani zapewnienia w rozumieniu art. 4 Ustawy z dnia 27 lipca 2002 roku o szczególnych warunkach sprzedaży konsumenckiej.
- Niniejsza Ocena/Raport nie jest szczegółową oceną stanu technicznego.

Ocenę/Raport wykonano w kierunku ujawnienia uszkodzeń nieakceptowanych z punktu widzenia właściwego przewodnika zwrotu pojazdu lub innych ustaleń ze Zleceniodawcą. Tym samym Ocena/Raport może nie ujmować typowych zużyć i uszkodzeń eksploatacyjnych.

PHOTOGRAPHIC DOCUMENTATION



Photo 1.
Przekątna przednia lewa



Photo 2.
Przód

PHOTOGRAPHIC DOCUMENTATION



Photo 3.
Przekątna przednia prawa



Photo 4.
Bok prawy z przodu

PHOTOGRAPHIC DOCUMENTATION



Photo 5.
Bok prawy z tyłu



Photo 6.
Przekątna tylna prawa

PHOTOGRAPHIC DOCUMENTATION



Photo 7.
Tyl



Photo 8.
Przekątna tylna lewa

PHOTOGRAPHIC DOCUMENTATION



Photo 9.
Bok lewy z tyłu



Photo 10.
Bok lewy z przodu

PHOTOGRAPHIC DOCUMENTATION



Photo 11.
Próg lewy (widok od przodu)



Photo 12.
Próg prawy (widok od przodu)

PHOTOGRAPHIC DOCUMENTATION



Photo 13.
Spód pojazdu przód

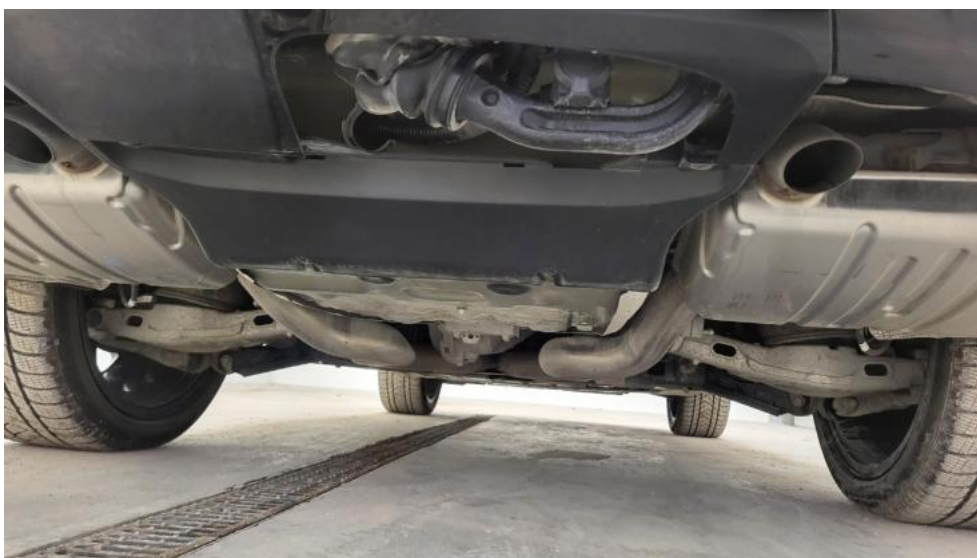


Photo 14.
Spód pojazdu tył

PHOTOGRAPHIC DOCUMENTATION



Photo 15.

Tarcza hamulcowa przednia prawa



Photo 16.

Tarcza hamulcowa tylna prawa

PHOTOGRAPHIC DOCUMENTATION



Photo 17.

Tarcza hamulcowa tylna lewa



Photo 18.

Tarcza hamulcowa przednia lewa

PHOTOGRAPHIC DOCUMENTATION



Photo 19.
Bagażnik



Photo 20.
Koło zapasowe

PHOTOGRAPHIC DOCUMENTATION



Photo 21.
Komora silnika



Photo 22.
Numer identyfikacyjny

PHOTOGRAPHIC DOCUMENTATION



Photo 23.
Tabliczka znamionowa



Photo 24.
Zestaw wskaźników - przebieg

PHOTOGRAPHIC DOCUMENTATION



Photo 25.

Widok przez otwarte drzwi przednie lewe



Photo 26.

Kierownica z lewej strony

PHOTOGRAPHIC DOCUMENTATION



Photo 27.

Widok przez otwarte drzwi tylne lewe



Photo 28.

Widok z tylnej kanapy na deskę rozdz.

PHOTOGRAPHIC DOCUMENTATION



Photo 29.
Konsola środkowa



Photo 30.
Tunel środkowy

PHOTOGRAPHIC DOCUMENTATION



Photo 31.
Kierownica (na wprost)



Photo 32.
Dow. rej. ksero Str. 1

PHOTOGRAPHIC DOCUMENTATION



Photo 33.
Dow. Rej. ksero Str.2 i klucze



Photo 34.
Zdjęcie do protokołu

PHOTOGRAPHIC DOCUMENTATION



Photo 35.
Zdjęcie do protokołu



Photo 36.
Zdjęcie do protokołu

PHOTOGRAPHIC DOCUMENTATION

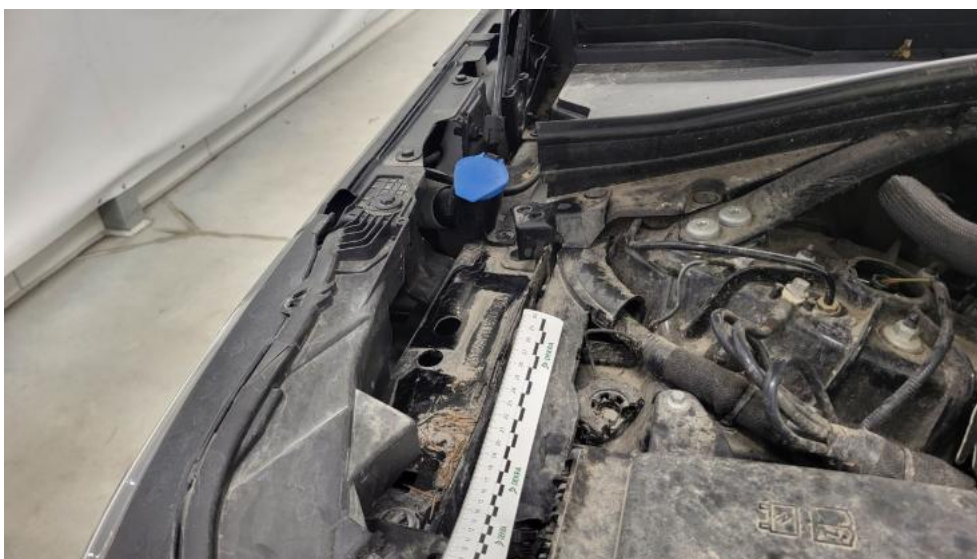


Photo 37.
Zdjęcie do protokołu



Photo 38.
Zdjęcie do protokołu

PHOTOGRAPHIC DOCUMENTATION



Photo 39.
Zdjęcie do protokołu



Photo 40.
Zdjęcie do protokołu

PHOTOGRAPHIC DOCUMENTATION



Photo 41.
Zdjęcie do protokołu



Photo 42.
Zdjęcie do protokołu

PHOTOGRAPHIC DOCUMENTATION



Photo 43.
Zdjęcie do protokołu



Photo 44.
Kratka/zaślepka halogenu P - Rysa/odprysk 1

PHOTOGRAPHIC DOCUMENTATION



Photo 45.
Pokrywa komory silnika - Rysa/odprysk 1



Photo 46.
Zderzak - Wgniecenie/odkształcenie 1

PHOTOGRAPHIC DOCUMENTATION



Photo 47.
Zderzak - Wgniecenie/odkształcenie 2



Photo 48.
Zderzak - Pęknięcie/rozerwanie 1

PHOTOGRAPHIC DOCUMENTATION



Photo 49.
Zderzak - Inne 1



Photo 50.
Zderzak przedni cz L - Rysa/odprysk 1

PHOTOGRAPHIC DOCUMENTATION



Photo 51.
Felga aluminiowa przednia P - Rysa/odprysk 1



Photo 52.
Drzwi przednie P - Wgniecenie/odkształcenie 1

PHOTOGRAPHIC DOCUMENTATION



Photo 53.
Drzwi tylne P - Wgniecenie/odkształcenie 1

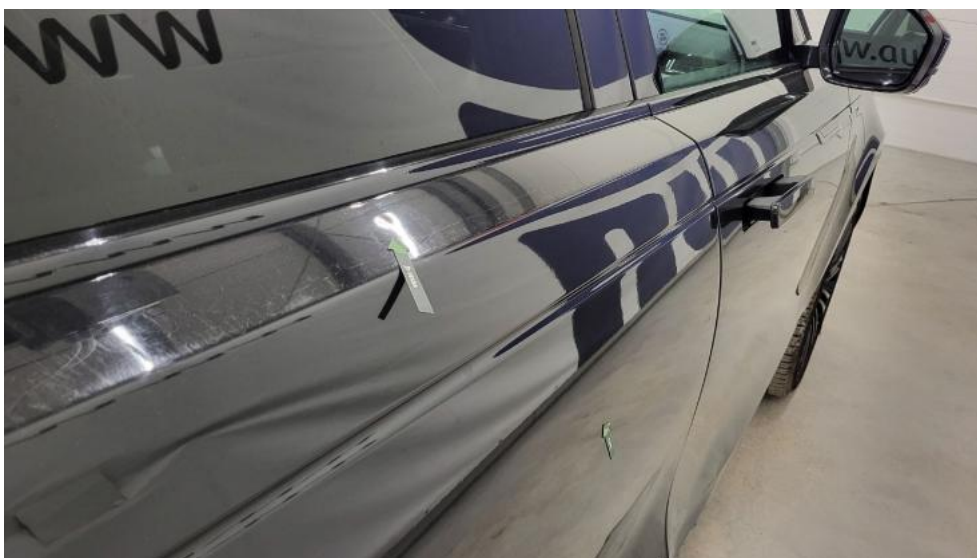


Photo 54.
Drzwi tylne P - Wgniecenie/odkształcenie 2

PHOTOGRAPHIC DOCUMENTATION



Photo 55.
Listwa drzwi tylnych P - Wgniecenie/odkształcenie 1



Photo 56.
Lusterko zew P - Rysa/odprysk 1

PHOTOGRAPHIC DOCUMENTATION



Photo 57.
Felga aluminiowa tylna P - Rysa/odprysk 1



Photo 58.
Pokrywy bagażnika - Rysa/odprysk 1

PHOTOGRAPHIC DOCUMENTATION



Photo 59.
Zderzak tylny - Rysa/odprysk 1



Photo 60.
Zderzak tylny cz dolna - Rysa/odprysk 1

PHOTOGRAPHIC DOCUMENTATION



Photo 61.
Zderzak tylny cz dolna - Wgniecenie/odkształcenie 1



Photo 62.
Zderzak tylny cz górna - Rysa/odprysk 1

PHOTOGRAPHIC DOCUMENTATION

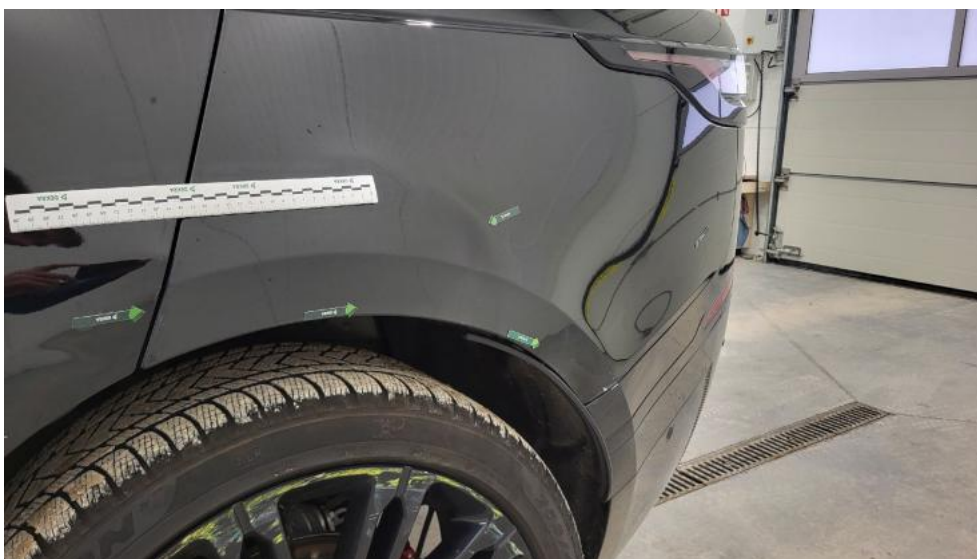


Photo 63.
Błotnik tylny L / Ściana boczna L - zdjęcie poglądowe 1



Photo 64.
Błotnik tylny L / Ściana boczna L - Wgniecenie/odkształcenie 1

PHOTOGRAPHIC DOCUMENTATION



Photo 65.
Felga aluminiowa tylna L - Rysa/odprysk 1

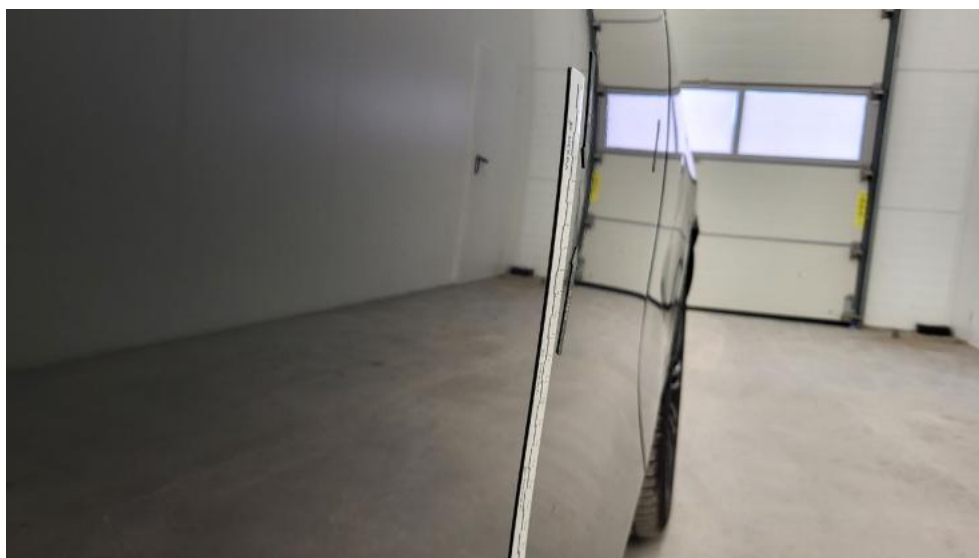


Photo 66.
Drzwi przed L - Wgniecenie/odkształcenie 1

PHOTOGRAPHIC DOCUMENTATION



Photo 67.
Drzwi tylne L - Rysa/odprysk 1

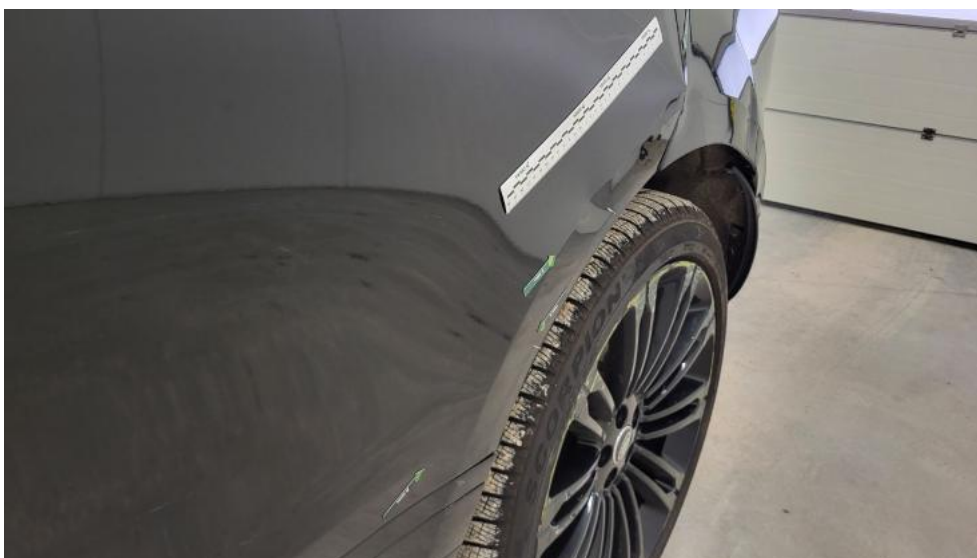


Photo 68.
Drzwi tylne L - Wgniecenie/odkształcenie 1

PHOTOGRAPHIC DOCUMENTATION



Photo 69.
Listwa drzwi tylnych L - Inne 1



Photo 70.
Lusterko zew L - Rysa/odprysk 1

PHOTOGRAPHIC DOCUMENTATION



Photo 71.
Felga Aluminiowa przednia L - Rysa/odprysk 1



Photo 72.
Konsola tunelu śr. - Rysa/odprysk 1

PHOTOGRAPHIC DOCUMENTATION



Photo 73.

Fotel prz. lew. - Rysa/odprysk 1



Photo 74.

Osłona p/słoneczna lewa - Inne 1

PHOTOGRAPHIC DOCUMENTATION



Photo 75.
Podsufitka - Inne 1



Photo 76.
Podsufitka - Inne 2

PHOTOGRAPHIC DOCUMENTATION



Photo 77.

Wykładzina(y) słupka środkowego L - Rysa/odprysk 1



Photo 78.

Wykładzina(y) słupka tylnego L - Inne 1

PHOTOGRAPHIC DOCUMENTATION

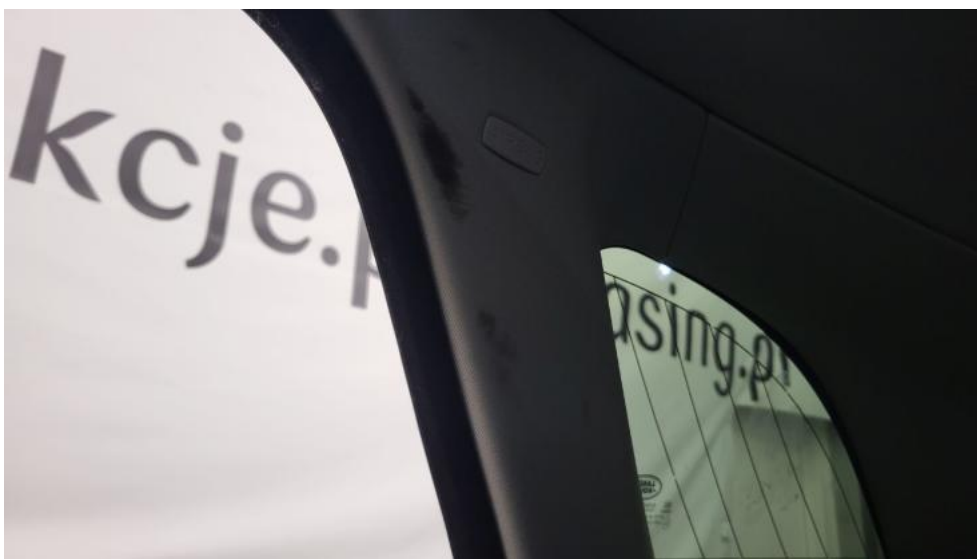


Photo 79.

Wykładzina(y) słupka tylnego P - Inne 1

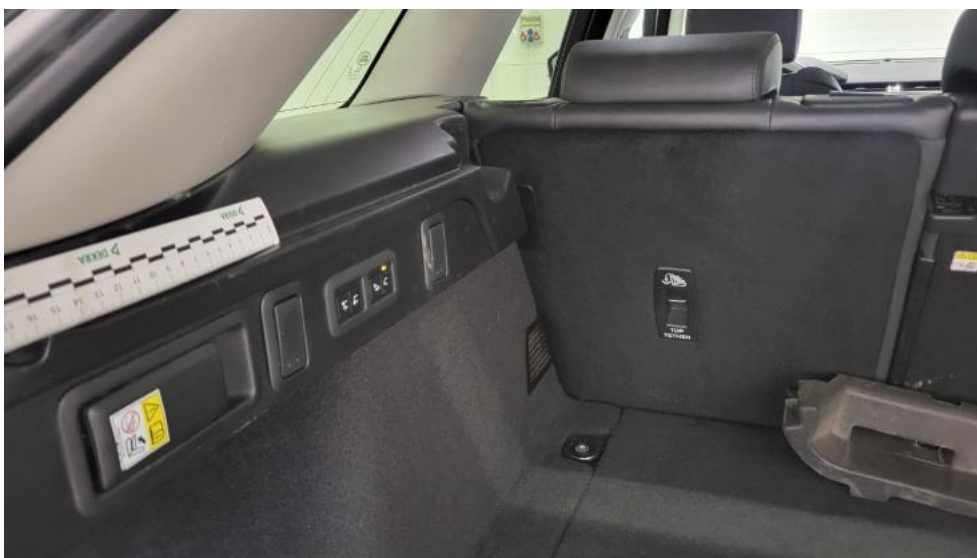


Photo 80.

Półka/roleta tylna - Inne 1

PHOTOGRAPHIC DOCUMENTATION



Photo 81.

Wykładzina pokrywy tylnej - Rysa/odprysk 1