

DEKRA's commission No. : PKOL(W)/LODZ/15782/26/02/19
 commission/ damage No. : PS24/01207
 Date of commission: 19-02-2026

DEKRA Poland - Headquarters
 02-673 Warszawa, ul. Konstruktorska 12A

Client :

PKO Leasing SA
 Świętokrzyska 36
 00-116 Warszawa

Expert:

Kacper Sosnowski (WSP)
 DEKRA Polska - współpraca O/Warszawa
Andrzej Sosnowski
 DEKRA Polska - Centrala

NOTE:

Due to the use of the document it was removed from it any information relating to the value of the vehicle, the price of equipment, adjustments, etc..

Vehicle data

Group of objects (Eurotax)	cars
EC code (Eurotax)	0130729
Manufacturer	FORD
Model	Focus Hatchback 18-21
Type / version	Focus 1.5 EcoBlue ST-Line Business
Body type	hatchback
Number of doors / seats	5/5
Curb weight [kg]	1288
Gross vehicle weight [kg]	1895
Wheelbase 1/2	2650
Engine type	Automatic ignition
Pollution reduction system	DPF
Engine capacity [ccm]	1498
Engine Power [hp/kW]	120/88
Gearbox	manual
Registration /record No.	WU9765R
VIN / serial number	WF0NXXGCHNLB27053
Date of first registration	16-10-2020
Date of next. tech. test	16-10-2026
Year of manufacture	2020 (year has been verified with the manufacturer's base)
Readout [km]	105 494 (read)
Body color / type of coating	silver/double-layered, metallized

Tyres

axle	Wheel	Manufacturer, type	Size	Measured profile
Front	right	BRIDGESTONE, BLIZZAK LM005	205/55 17 95V	4,0 mm
	left	BRIDGESTONE, BLIZZAK LM005	205/55 17 95V	4,0 mm
back	right	BRIDGESTONE, BLIZZAK LM005	205/55 17 95V	4,0 mm
	left	BRIDGESTONE, BLIZZAK LM005	205/55 17 95V	3,5 mm

Standard equipment by Eurotax

- | | |
|--|---|
| 1. Air conditioning | 35. LED Daytime running lights |
| 2. Armrest (s) front, Extra power outlet, Storage facilities in general | 36. LED front dim light |
| 3. Automatic dimlight activation | 37. Lane control assistant |
| 4. Bluetooth interface, CD-player, iPod Interface, Navigation system, On board monitor, Radio, Steering wheel with radio operation, USB in | 38. Leather steering wheel |
| 5. Bumpers: other | 39. Light alloy wheels from 17" |
| 6. Child seat fixation | 40. Luggage compartment cover |
| 7. Comfort passenger seat | 41. Lumbar adjust driver |
| 8. Cruise control | 42. On board computer |
| 9. Cruise control, Speed limiter | 43. On board monitor |
| 10. Diminished spare wheel | 44. Other |
| 11. Door mirror(s) electrically adjustable in general, Door mirrors heated, Side indicators | 45. Other |
| 12. Door mirrors electrically foldable, Exterior lighting: other, Other | 46. Other |
| 13. Door: other, Navigation system, Other | 47. Other |
| 14. Driver airbag, Passenger airbag | 48. Park Distance Control front, Park Distance Control rear |
| 15. Driver seat electrically adjustable | 49. Passenger seat with adjustable inclination |
| 16. Driver seat with adjustable inclination | 50. Power steering |
| 17. Driver-information-system | 51. Power windows front, Power windows rear |
| 18. ESP (Electronical Stabilizing Program), Hill holder, Power assisted brakes, Traction control | 52. Pre-Crash System |
| 19. Electric parking brake | 53. Rear seat-backs foldable in two separate parts |
| 20. Exterior design: other | 54. Rear spoiler |
| 21. Exterior design: other | 55. Remote controlled central locking |
| 22. Exterior design: other | 56. Roof: other |
| 23. Exterior design: other | 57. Selectable driveline characteristics |
| 24. Exterior design: other, Exterior lighting: other | 58. Side airbag driver and passenger |
| 25. Exterior lighting: other, Fog lamps | 59. Sport seats front |
| 26. Floor mat | 60. Sport suspension |
| 27. Fog lamps | 61. Start/Stop system |
| 28. Head airbags front, Head airbags rear, Side airbag driver and passenger | 62. Steering wheel manually adjustabe |
| 29. Interior: other | 63. Textile upholstery |
| 30. Interior: other | 64. Tyre pressure control (RDC) |
| 31. Interior: other | 65. Uni-Lackierung |
| 32. Interior: other | 66. Vehicle immobilizer |
| 33. Interior: other, Leather gearshifter/switch | 67. Windows: other |
| 34. Keyless go | |

Dealer's equipment (selected items)

1. Metallic paint -

Base value of the vehicle

- Base value of the vehicle by Eurotax (net) -

CorrectionsFirst registrationEquipmentTyresOther

Earlier repairs -
Uszkodzenia, stan, weryfikacja serwisowa -

Above figure was estimated on the basis of price quotations of used cars on the Polish market Eurotax (database number 03-2026 POL) with regard to technical and market parameters affecting the value of the vehicle.

Basic print without information about the vehicle's value - duey to use of the document any information relating to the value of the vehicle, the price of equipment, adjustments, etc.. were removed

Date: 04-03-2026

DEKRA's expert:
Kacper Sosnowski (WSP)
Andrzej Sosnowski

Document issued electronically valid without signature.

Measurement of thickness of the vehicle lacquer coating



No. of controlled item	Controlled item	Measured range of thickness of the lacquer coat [μm]
1	Front cover	150 - 1000
2	Front left fender	150 - 300
3	Left front pillar	to 150
4	Front left door	to 150
5	Roof	150 - 200
6	Left middle pillar	to 150
7	Right side sill	to 150
8	Left rear door	to 150
9	Rear left fender	150 - 1000
10	Cover/lid	to 150
11	Right rear fender	to 150
12	Right rear door	to 150
13	Right middle pillar	to 150
14	Right side sill	to 150
15	Front right door	to 150
16	Right front pillar	to 150
17	Front right fender	to 150

Description of the technical condition

A detailed description of the technical condition contains in Description of the technical condition attached to following expertise.

General comments - regarding valuation**Vehicle documents**

During the inspection the registration proof of the vehicle was presented and its photo was taken and enclosed to the expertise.

During the inspection the service book was presented and its number is given below:

.

Information concerning the origin of the vehicle

Lack of reliable data.

Anti-theft protection - immobilizer

- as a result of the inspection of the vehicle found no malfunctions of the immobilizer in the extent possible to determine during the inspection of the vehicle in the non- workshop conditions.

Anti-theft protection - other:

not found

Additional comments on the car:

Not applicable.

Test drive

Test drive of the vehicle was conducted. Test drive in the full extent is not possible. Comment below:
ograniczenia placowe

Checking of the correctness and / or construction of identification / serial numbers of the object:

Not tested

Verification of the accuracy of the object data, including year of production, and other.

Not conducted - adopted according to the documents presented and indicated sources.

- The read odometer status has not been verified with records in electronic equipment of the vehicle.
- This expertise is used exclusively to estimate the market value of the item pricing and can not be used for any purpose other than those mentioned above.
- An expert assumes no responsibility for hidden defects (legal and physical) and the possible consequences arising from the continuing use of the subject of valuation, and for the consequences of using the same valuation.
- The above pricing is not an expertise of the technical condition of the subject of valuation and as such can not be considered, in particular, can not be treated as a guarantee for the sales subject of the valuation for estimated value.
- This evaluation may not be published as whole in any document without consent of its executors and without their consent as to the form and contents of such publication.
- The evaluation has been carried out basing on delivered documentation and organoleptic examination of

the assessed object. No diagnostic examination has been carried out, nor any workshop verification of the assessed object.

- This expertise has been issued basing on inspection of the assessed object in conditions ruling in its availability location.

Comments to the commission - regarding valuation

Kluczyki

TAK

2

Expert comments - regarding valuation

Pierwsza rejestracja w kraju 19-01-2024. Nieprzyjemny zapach w samochodzie. Informacja rozładowana bateria w kluczyku. Aktywna kontrolka silnika. Długotrwały rozruch, do weryfikacji serwisowej. Braki zaślepek w tylnej kanapie. Rysy na samochodzie. Odpryski na szybie czołowej. Widoczne wady lakiernicze.

Rzeczoznawca dokonał oględzin pojazdu w warunkach parkingowych, co mogło ograniczyć pełną ocenę jego stanu technicznego. Dodatkowo, jeżeli jazda próbna została przeprowadzona (informacje w treści raportu), to wykonano ją w warunkach parkingowych, z niewielką prędkością, co może nie odzwierciedlać pełnych warunków eksploatacyjnych. Istnieje możliwość, że w innych okolicznościach ujawnią się dodatkowe uszkodzenia lub usterki, których nie można było wykryć podczas obecnych oględzin. Zalecamy zatem skorzystanie z możliwości oględzin pojazdu we własnym zakresie lub w Autoryzowanej Stacji Obsługi danej marki, co pozwoli na pełniejszą weryfikację stanu technicznego pojazdu przed udziałem w aukcji."

Restrictive disclaimer - regarding valuation

Nie weryfikowano szczegółowo stanu układu napędowego, zawieszenia, kierowniczego, hamulcowego oraz wydechowego. Ocena została wykonana bez użycia podnośnika i specjalistycznego sprzętu diagnostycznego, nie dokonywano demontażu osłon i innych elementów. Ocena określa ogólny stan pojazdu na dzień oględzin w miejscu jego udostępnienia, nie może być zatem traktowana jako kompleksowa ocena stanu technicznego. Specyfikacja wg. programu operacyjnego w zakresie wyposażenia standardowego i dodatkowego nie gwarantuje zgodności ze stanem faktycznym w zakresie możliwym do ustalenia przez rzeczoznawcę podczas oględzin pojazdu.

Pomiar grubości powłoki lakierowej wykonano w miejscach możliwych do ich wykonania pomiary nie gwarantują oryginalności poszczególnych elementów poddanych ocenie.

- W Ocenie/Raporcie uwzględniono niesprawności, uszkodzenia, braki itp., które były możliwe do stwierdzenia organoleptycznego, w warunkach oględzin (z uwzględnieniem: stanu czystości pojazdu, warunków atmosferycznych, oświetlenia itd.) oraz bez weryfikacji serwisowej, bez dostępu do spodu pojazdu, bez specjalistycznego sprzętu diagnostycznego (w tym bez diagnostyki komputerowej), bez jazdy próbnej wykonanej w warunkach drogowych z obciążeniem.
- W ramach Oceny/Raportu nie weryfikowano odczytanego stanu drogomierza z zapisami w urządzeniach elektronicznych pojazdu.
- Rzeczoznawca nie bierze na siebie odpowiedzialności za wady ukryte (prawne i fizyczne) oraz ewentualne skutki wynikające z dalszego użytkowania przedmiotu oceny, a także za skutki wykorzystania samej oceny.

- Podane przedziały grubości powłoki lakierowej, dotyczą punktów pomiarowych. Nie mogą być traktowane jako gwarancja, że grubość powłoki lakierowej w innych punktach nie wykracza poza te przedziały.
- Zawarte w niniejszej Ocenie/Raporcie informacje (w tym dotyczące wyposażenia) służą jedynie ogólnym celom informacyjnym. Ocena/Raport nie może być zatem traktowana jako oferta w rozumieniu przepisów Kodeksu Cywilnego oraz opisu towaru ani zapewnienia w rozumieniu art. 4 Ustawy z dnia 27 lipca 2002 roku o szczególnych warunkach sprzedaży konsumenckiej.
- Niniejsza Ocena/Raport nie jest szczegółową oceną stanu technicznego.

Ocenę/Raport wykonano w kierunku ujawnienia uszkodzeń nieakceptowanych z punktu widzenia właściwego przewodnika zwrotu pojazdu lub innych ustaleń ze Zleceniodawcą. Tym samym Ocena/Raport może nie ujmować typowych zużyć i uszkodzeń eksploatacyjnych.

PHOTOGRAPHIC DOCUMENTATION



Photo 1.
Przekątna przednia lewa



Photo 2.
Przód

PHOTOGRAPHIC DOCUMENTATION



Photo 3.
Przekątna przednia prawa



Photo 4.
Bok prawy z przodu

PHOTOGRAPHIC DOCUMENTATION



Photo 5.
Bok prawy z tyłu



Photo 6.
Przekątna tylna prawa

PHOTOGRAPHIC DOCUMENTATION



Photo 7.
Tyl



Photo 8.
Przekątna tylna lewa

PHOTOGRAPHIC DOCUMENTATION



Photo 9.
Bok lewy z tyłu



Photo 10.
Bok lewy z przodu

PHOTOGRAPHIC DOCUMENTATION



Photo 11.
Próg lewy (widok od przodu)



Photo 12.
Próg prawy (widok od przodu)

PHOTOGRAPHIC DOCUMENTATION



Photo 13.
Spód pojazdu przód



Photo 14.
Spód pojazdu tył

PHOTOGRAPHIC DOCUMENTATION



Photo 15.
Tarcza hamulcowa przednia prawa



Photo 16.
Tarcza hamulcowa tylna prawa

PHOTOGRAPHIC DOCUMENTATION

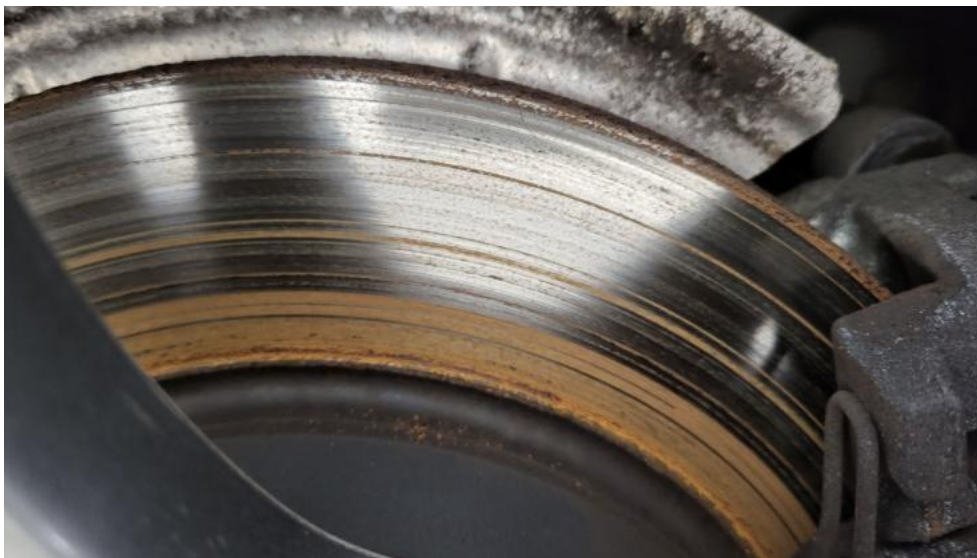


Photo 17.

Tarcza hamulcowa tylna lewa



Photo 18.

Tarcza hamulcowa przednia lewa

PHOTOGRAPHIC DOCUMENTATION



Photo 19.
Bagażnik



Photo 20.
Koło zapasowe

PHOTOGRAPHIC DOCUMENTATION



Photo 21.
Komora silnika



Photo 22.
Numer identyfikacyjny

PHOTOGRAPHIC DOCUMENTATION



Photo 23.
Tabliczka znamionowa



Photo 24.
Zestaw wskaźników - przebieg

PHOTOGRAPHIC DOCUMENTATION



Photo 25.

Widok przez otwarte drzwi przednie lewe



Photo 26.

Kierownica z lewej strony

PHOTOGRAPHIC DOCUMENTATION



Photo 27.

Widok przez otwarte drzwi tylne lewe



Photo 28.

Widok z tylnej kanapy na deskę rozdz.

PHOTOGRAPHIC DOCUMENTATION



Photo 29.
Konsola środkowa

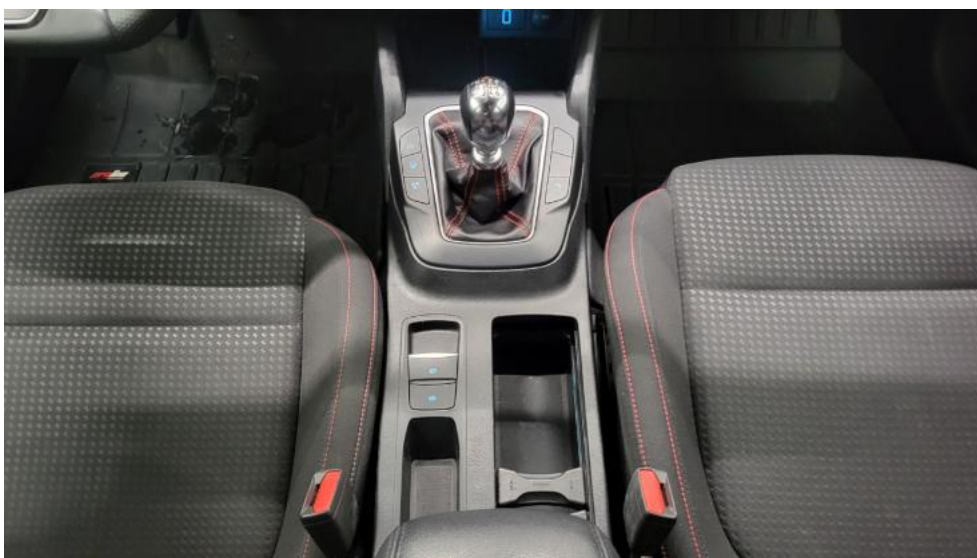


Photo 30.
Tunel środkowy

PHOTOGRAPHIC DOCUMENTATION



Photo 33.
Dow. Rej. Str.2 i klucze

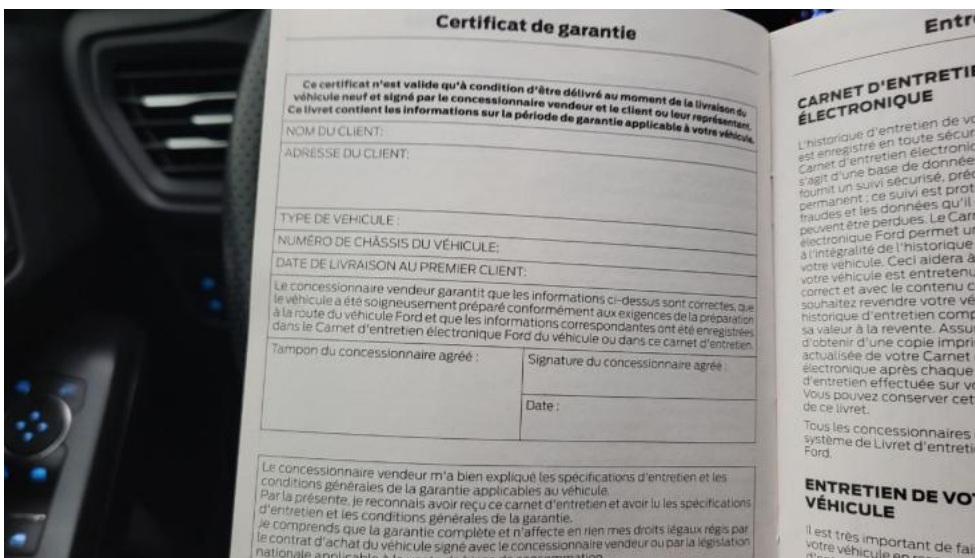


Photo 34.
Książka serwisowa – dane

PHOTOGRAPHIC DOCUMENTATION

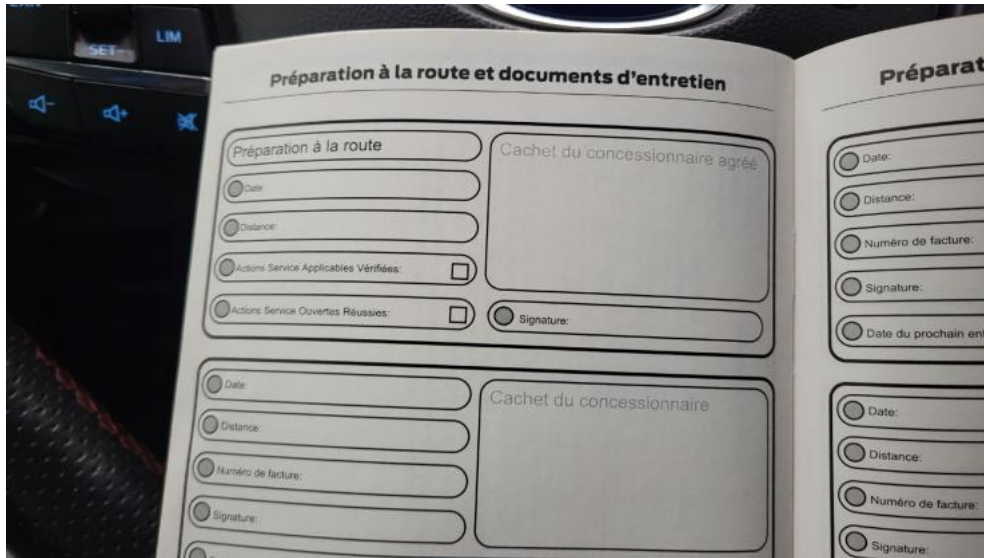


Photo 35.
Książka serwisowa – ostatni przegląd

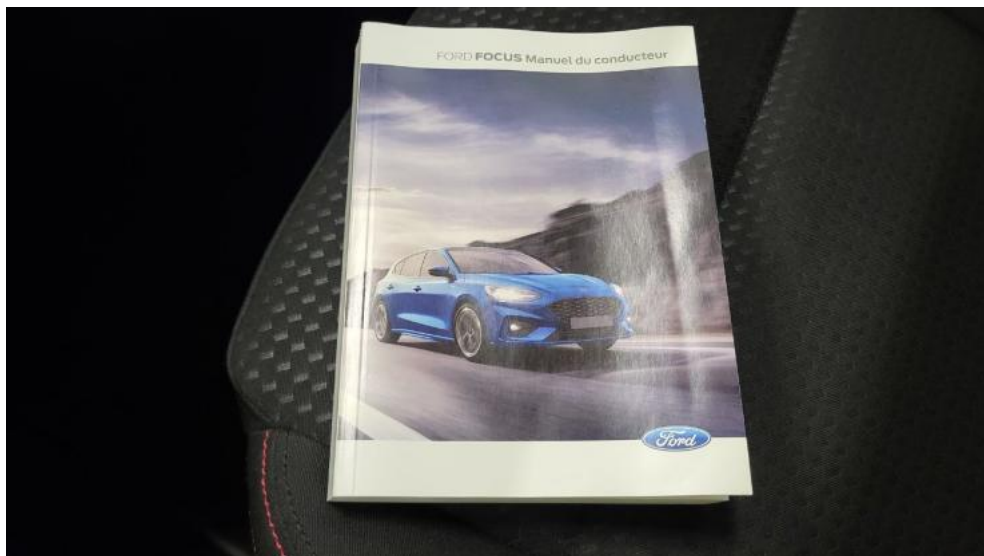


Photo 36.
Instrukcje

PHOTOGRAPHIC DOCUMENTATION



Photo 37.
Zdjęcie do protokołu



Photo 38.
Zdjęcie do protokołu

PHOTOGRAPHIC DOCUMENTATION

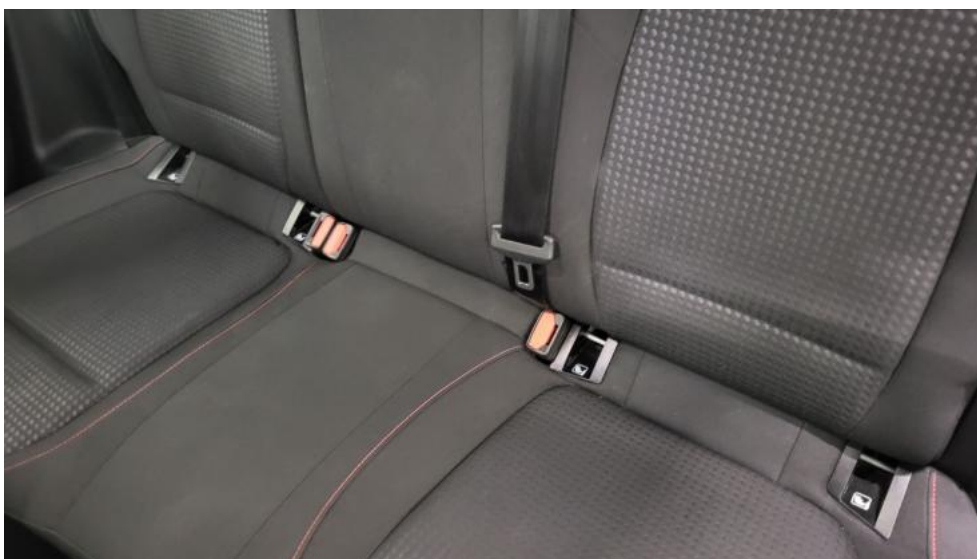


Photo 39.
Zdjęcie do protokołu



Photo 40.
Kratka/zaślepka halogenu P - Rysa/odprysk 1

PHOTOGRAPHIC DOCUMENTATION



Photo 41.
Pokrywa komory silnika - Rysa/odprysk 1



Photo 42.
Pokrywa komory silnika - Wgniecenie/odkształcenie 1

PHOTOGRAPHIC DOCUMENTATION



Photo 43.

Zderzak - zdjęcie poglądowe 1



Photo 44.

Zderzak - Rysa/odprysk 1

PHOTOGRAPHIC DOCUMENTATION



Photo 45.
Zderzak - Rysa/odprysk 2



Photo 46.
Zderzak() - Rysa/odprysk 3

PHOTOGRAPHIC DOCUMENTATION



Photo 47.
Błotnik przedni P - Wgniecenie/odkształcenie 1



Photo 48.
Felga aluminiowa przednia P - Rysa/odprysk 1

PHOTOGRAPHIC DOCUMENTATION



Photo 49.

Drzwi przednie P - Rysa/odprysk 1



Photo 50.

Drzwi przednie P - Wgniecenie/odkształcenie 1

PHOTOGRAPHIC DOCUMENTATION



Photo 51.

Drzwi tylne P - Rysa/odprysk 1



Photo 52.

Drzwi tylne P - Wgniecenie/odkształcenie 1

PHOTOGRAPHIC DOCUMENTATION



Photo 53.
Felga aluminiowa tylna P - Rysa/odprysk 1



Photo 54.
Pokrywy bagażnika - Rysa/odprysk 1

PHOTOGRAPHIC DOCUMENTATION



Photo 55.
Pokrywy bagażnika - Wgniecenie/odkształcenie 1



Photo 56.
Zderzak tylny - Wgniecenie/odkształcenie 1

PHOTOGRAPHIC DOCUMENTATION

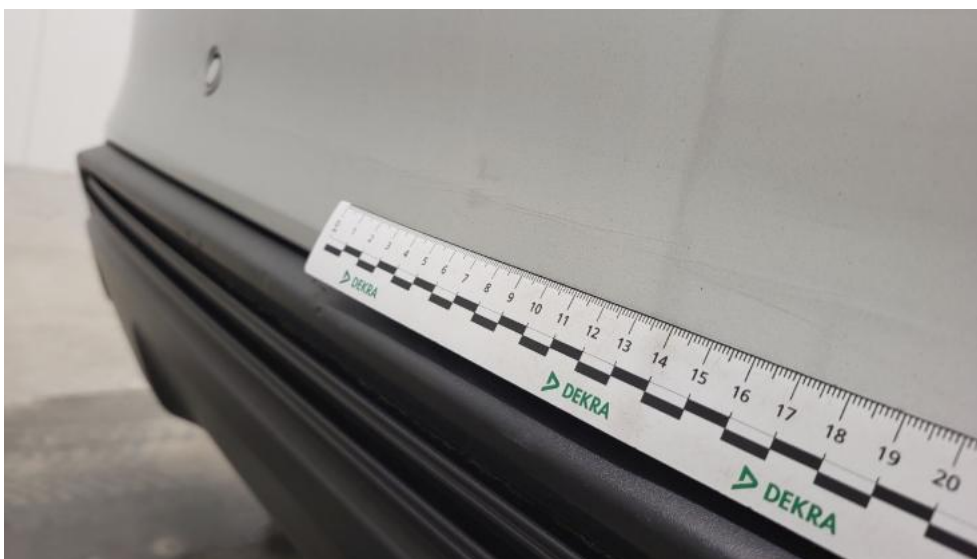


Photo 57.

Zderzak tylny - Pęknięcie/rozerwanie 1



Photo 58.

Zderzak tylny - Pęknięcie/rozerwanie 2

PHOTOGRAPHIC DOCUMENTATION



Photo 59.
Zderzak tylny cz dolna - Rysa/odprysk 1



Photo 60.
Zderzak tylny cz dolna - Wgniecenie/odkształcenie 1

PHOTOGRAPHIC DOCUMENTATION

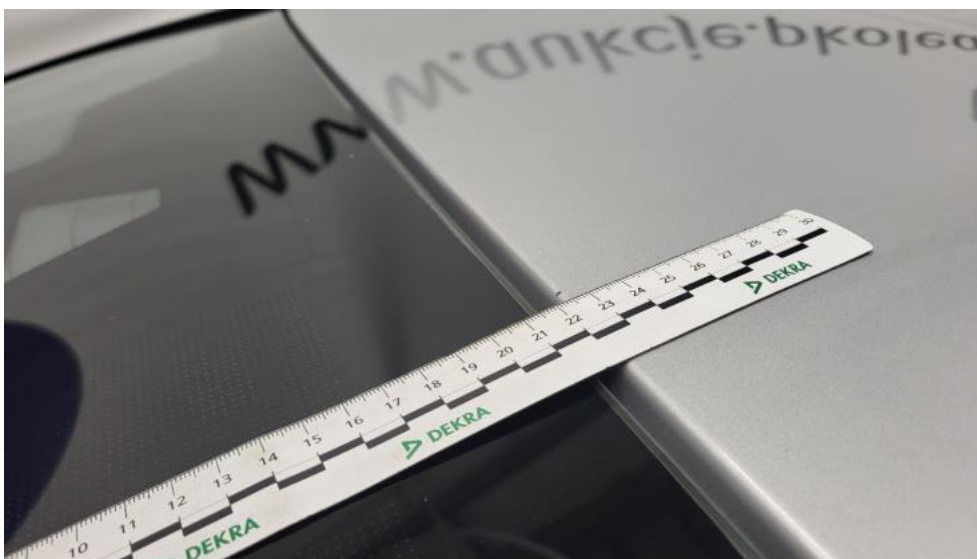


Photo 61.
Dach - Rysa/odprysk 1



Photo 62.
Błotnik tylny L / Ściana boczna L - Wgniecenie/odkształcenie 1

PHOTOGRAPHIC DOCUMENTATION



Photo 63.

Drzwi przed L - Rysa/odprysk 1



Photo 64.

Drzwi przed L - Wgniecenie/odkształcenie 1

PHOTOGRAPHIC DOCUMENTATION



Photo 65.
Drzwi tylne L - Rysa/odprysk 1



Photo 66.
Drzwi tylne L - Wgniecenie/odkształcenie 1

PHOTOGRAPHIC DOCUMENTATION



Photo 67.
Felga Aluminiowa przednia L - Rysa/odprysk 1



Photo 68.
Gałka dźwigni zmiany biegów - Rysa/odprysk 1

PHOTOGRAPHIC DOCUMENTATION



Photo 69.
Fotel prz. praw. - Inne 1

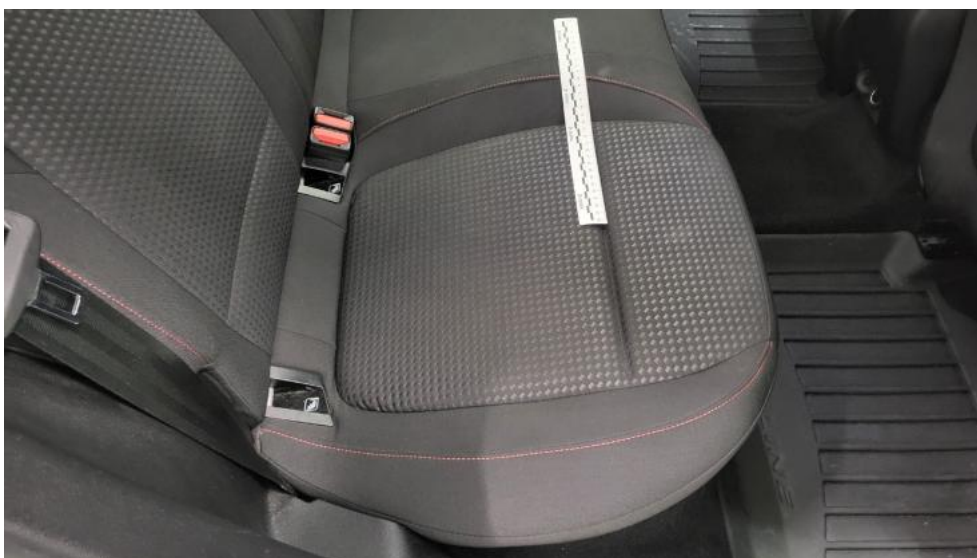


Photo 70.
Kanapa tyl. - Inne 1

PHOTOGRAPHIC DOCUMENTATION



Photo 71.
Tapicerka drzwi przednich L - Inne 1



Photo 72.
Tapicerka drzwi przednich P - Inne 1