

Nr zlecenia: 249/26/02/2026/PKO LEASING REMARKETING

z dnia: 2026/02/26

**Zleceniodawca:**

PKO Leasing  
 wi tokrzyska 36  
 00-116 Warszawa

**Rzeczoznawca:**

Przemysław Kalu ny/zatw. Pion Weryfikacyjny eRzeczoznawcy



## Wycena wartości

Zadanie: Ocena stanu technicznego i określenie wartości rynkowej pojazdu

DANE IDENTYFIKACYJNE POJAZDU		Dane: [D] III-2026
Rodzaj pojazdu:	Samochód ciężarowy do 3.5t	VIN: <b>WMA35VUY3P9002846</b>
Marka:	<b>MAN</b>	Nr rejestracyjny: <b>FG1564P</b>
Model pojazdu:	<b>3.140E TGE MR`17 E6 3.5t</b>	Nr Info-Ekspert: <b>148-02373</b>
Wersja:	<b>L3H3 (10.7) 36kWh</b>	Rok produkcji: <b>2022</b>
Wskazanie drogomierza	32491 km	
Data pierwszej rejestracji	2023/08/24	
Data wykonania badania technicznego	2026/08/24	
Rodzaj nadwozia	furgon z podwyższonym dachem 4 drzwiowy 3 osobowy	
Dop. masa całkowita / Ładowność	3500 kg / 980 kg	
Liczba osi / Rodzaj napędu	2 / przedni (4x2)	
Zawieszenie osi / Rozstaw osi	sprężyna / 3640 mm	
Jednostka napędowa	elektryczna	
Moc silnika	100kW (136KM)	
Kolor powłoki lakierowej, (rodzaj lakieru)	Biały 2-warstwowy typu uni	

WYPOSAŻENIE STANDARDOWE	
<b>L.p.</b>	<b>Nazwa elementu wyposażenia</b>
1	Asystent wiatru boczny
2	Drzwi boczne prawe przesuwne
3	Drzwi tylne dwuskrzydłowe
4	Fotel kierowcy regulowany
5	Fotel pasażera podwójny
17	System kontroli trakcji TCS
18	System MAN Media Van
19	System osuszania tarcz hamulcowych BDW
20	System wspomagania nagłego hamowania HBA
21	System wspomagania ruszania ze wzniesienia Hill Decent Control

6	Hamulec wielokolizyjny	22	Szyby przednie regulowane elektrycznie
7	Immobilizer	23	cianka działowa bez okna
8	Kierownica wielofunkcyjna	24	wiatła do jazdy dziennej
9	Klimatyzacja Climatronic	25	Tapicerka materiałowa
10	Kolumna kierownicy regulowana	26	Uchwyty do mocowania ładunków
11	Komputer pokładowy	27	Wskaźnik zużycia okładzin hamulcowych
12	Oświetlenie przestrzeni bagażowej 2 lampy	28	Wspomaganie układu kierowniczego elektromechaniczne
13	Poduszka powietrzna kierowcy	29	Wykładzina podłogowa gumowa w kabinie
14	System elektronicznej kontroli toru jazdy ESP	30	Wyświetlacz wielofunkcyjny Plus
15	System kontroli hamowania silnikiem EBC	31	Zamek centralny zdalnie sterowany
16	System kontroli ładunku LAC		

#### L.p. Nazwa pakietu / elementu pakietu wyposażenia standardowego

- 1 ABS + EBV - korektor siły hamowania, elektryczny  
ABS - system zapobiegający blokowaniu kół  
System dystrybucji siły hamowania elektroniczny EBV
- 2 Audio System "Composition Audio"  
Radioodtwarzacz  
Głośniki 2 szt.  
Złącze "AUX"  
Złącze kart SD
- 3 Lusterka zewnętrzne podgrzewane i regulowane elektrycznie  
Lusterka zewnętrzne regulowane elektrycznie  
Lusterka zewnętrzne podgrzewane elektrycznie

#### OPIS ZAMONTOWANEGO W POJEZDZIE OGUMIENIA

Koło	Marka, typ	Bieżnik [mm]
Przednie lewe:	CONTINENTAL 235/65 R16C 115/113R VAN CONTACT 200 TL	4,0
Przednie prawe:	CONTINENTAL 235/65 R16C 115/113R VAN CONTACT 200 TL	4,0
Tylne lewe:	CONTINENTAL 235/65 R16C 115/113R VAN CONTACT 200 TL	7,7
Tylne prawe:	CONTINENTAL 235/65 R16C 115/113R VAN CONTACT 200 TL	7,7

#### KOREKTY WARTOŚCI POJAZDU

KOREKTA ZA PRZEBIEG	( + )
KOREKTY RÓŻNE:	
Stan utrzymania i dbałość o pojazd	( - )
KOREKTY RÓŻNE RAZEM	( - )
KOREKTA ZA OGUMIENIE	( - )

#### UWAGI RZECZOZNAWCY DOTYCZĄCE WYCENY

Oględzinę przeprowadził rzeczoznawca Sebastian Konopik

Pojazd zweryfikowany w bazie danych historii-pojazdu.gov.pl - bez uwag

#### Uwaga:

Rzeczoznawca dokonał oględzin pojazdu w warunkach parkingowych, co mogło ograniczyć pełną ocenę jego stanu technicznego. Dodatkowo, jazda próbna została przeprowadzona w warunkach parkingowych, z niewielkim prawdopodobieństwem, co może nie odzwierciedlać pełnych warunków eksploatacyjnych. Istnieje możliwość, że w innych okolicznościach ujawnią się dodatkowe uszkodzenia lub usterki, których nie było wykrytych podczas obecnych oględzin.

Zalecamy zatem skorzystanie z możliwości oględzin pojazdu we własnym zakresie lub w Autoryzowanej Stacji Obsługi danej marki, co pozwoli na pełniejszą weryfikację stanu technicznego pojazdu przed udziałem w aukcji.

## OPIS STANU TECHNICZNEGO ZESPOŁÓW POJAZDU



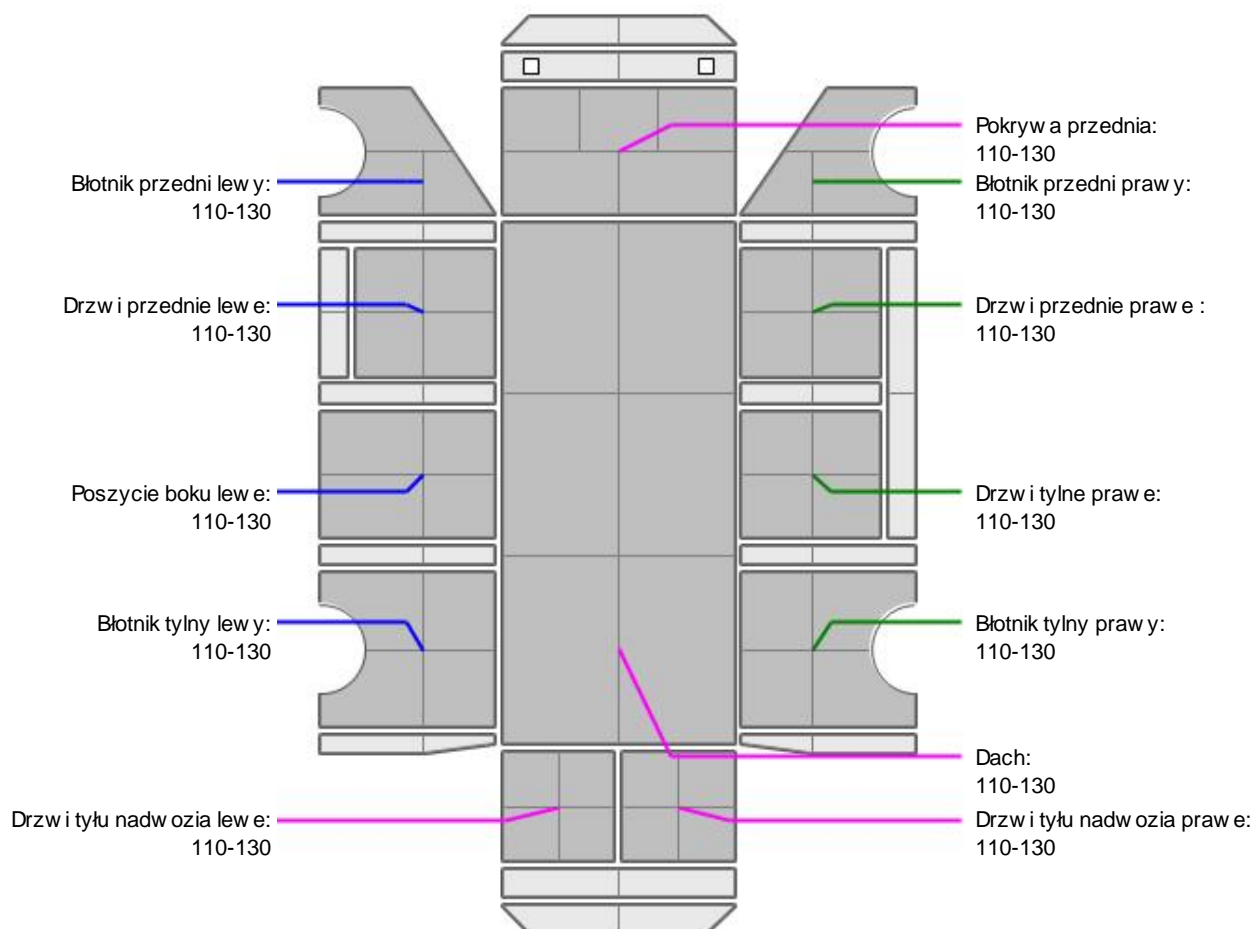
### NADWOZIE - Szkielet i poszycia zewn trzne

L.p.	Nazwa elementu	L / P	Rodzaj uszkodzenia	Opis	Fot. nr
1	Drzwi boczne przednie	L	Odpryski powłoki lakierowej		
2	Drzwi boczne przednie	P	Odpryski powłoki lakierowej		
3	Drzwi boczne tylne	P	Zarysowania powłoki lakierowej do powierzchni metalu, wgniecenia		
4	Próg	L	Zarysowania powłoki lakierowej		
5	Błotnik tylny	L	Wgnieciony z zarysowaniami powłoki lakierowej		
6	Drzwi tyłu nadwozia		Zarysowania powłoki lakierowej		

Na pozostałych elementach oblachowania bryły nadwozia stwierdzono równie typowe dla jego okresu eksploatacji uszkodzenia powłoki lakierowej (zarysowania, odpryski, itp.)



### NADWOZIE – Opis powłoki lakierowej



L.p.	Nazwa elementu	L / P	Grubość powłoki [μm]	Opis
1	Pokrywa przednia		110-130	
2	Dach		110-130	
3	Błotnik przedni	L	110-130	

4	Drzwi przednie	L	110-130	
5	Poszycie boku	L	110-130	
6	Błotnik tylny	L	110-130	
7	Drzwi tyłu nadwozia		110-130	
8	Błotnik przedni	P	110-130	
9	Drzwi przednie	P	110-130	
10	Drzwi tylne	P	110-130	
11	Błotnik tylny	P	110-130	
12	Drzwi tyłu nadwozia		110-130	

Podane przedziały grubości powłoki lakierowej poszczególnych elementów dotyczą wyłącznie punktów pomiarowych, tj. trzech wybranych miejsc na danym elemencie nadwozia. Nie oznacza to, że w pozostałych obszarach danego elementu grubość powłoki jest jednakowa ani że nie może wykraczać poza wskazane zakresy. Pomiary wykonano urządzeniem bezdotykowym w posiadaniu rzeczoznawcy. Pomiar wykonany innym przyrządem może się różnić.



### WYPOSAŻENIE ZEWNĘTRZNE

L.p.	Nazwa elementu	L / P	Rodzaj uszkodzenia	Opis	Fot. nr
1	Obudowa lusterka bocznego	P	Zarysowana		
2	Zderzak tylny		Rozerwany		



### NADWOZIE – Wyposażenie wewnętrzne

Wnętrze pojazdu nosi typowe dla jego okresu eksploatacji zabrudzenia oraz zużycie wszystkich elementów.

### JAZDA KONTROLNA

- |   |   |          |
|---|---|----------|
| 1 | Skuteczność hamulca zasadniczego        | BEZ UWAG |
| 2 | Skuteczność hamulca pomocniczego        | BEZ UWAG |
| 3 | Wskaźnik temperatury silnika            | BEZ UWAG |
| 4 | Skuteczność ogrzewania i przewietrzania | BEZ UWAG |

Próba ruchowa została przeprowadzona w warunkach parkingowych, przy prędkościach nieprzekraczających 15 km/h.

### DOKUMENTY I KOMPLETACJA POJAZDU

- |   |                        |                |
|---|------------------------|----------------|
| 1 | Kluczyki (ilość sztuk) | 1 szt. okazano |
| 2 | Dowód rejestracyjny    | TAK            |

## Zastrzeżenia ograniczające opinię.

ü Zawarte w niniejszej Wycenie/Raporcie informacje (w tym dotyczące wyposażenia) służy jedynie ogólnym celom informacyjnym. Wycena/Raport nie może być zatem traktowana jako oferta w rozumieniu przepisów Kodeksu Cywilnego oraz opisu towaru ani zapewnienia w rozumieniu art. 4 Ustawy z dnia 27 lipca 2002 roku o szczególnych warunkach sprzedaży konsumenckiej.

ü Wycena/Raport została sporządzona w celu ustalenia istnienia albo nieistnienia uszkodzeń nieakceptowalnych po zawarciu umowy korzystania z samochodu lub innych okoliczności uzgodnionych w zleceniu. Wycena/Raport nie obejmuje typowych uszkodzeń wynikających z eksploatacji samochodu oraz jego standardowego użytkowania.

ü Jeżeli chcesz traktować ten dokument jako źródło wiedzy o samochodzie przy jego zakupie, czynisz to na własną odpowiedzialność. Rzeczoznawca Sp. z o.o. nie ponosi odpowiedzialności za takie użycie tej Wyceny/Raporu.

ü Niniejsza wycena służy wyłącznie do oszacowania wartości rynkowej przedmiotu wyceny i nie może być wykorzystywana do żadnego innego celu, niż wymieniony powyżej. W szczególności wycena nie może stanowić podstawy do oceny cech i stanu wycenianego obiektu przy jego zakupie.

ü Rzeczoznawca nie bierze na siebie odpowiedzialności za wady ukryte (prawne i fizyczne) oraz ewentualne skutki wynikające z dalszego użytkowania przedmiotu wyceny, a także za skutki wykorzystania samej wyceny.

ü Powyższa wycena nie jest ekspertyzą stanu technicznego przedmiotu wyceny i za taką nie może być uznawana, w szczególności nie może być traktowana jako gwarancja sprzedaży przedmiotu wyceny za oszacowaną wartość.

ü Wycenę przeprowadzono w oparciu o dostarczoną dokumentację oraz badanie organoleptyczne wycenianego obiektu. Nie prowadzono badań diagnostycznych oraz weryfikacji warsztatowej przedmiotu wyceny.

ü Nie stwierdzono dodatkowych niesprawności i/lub uszkodzeń i/lub braków w zakresie możliwym do ustalenia w warunkach oględzin tj. bez dostępu do spodu pojazdu, specjalistycznego sprzętu diagnostycznego, jazdy próbnej wykonanej w warunkach drogowych z obciążeniem.

ü Rzeczoznawca podczas oględzin poza warszatem nie jest w stanie stwierdzić wypadkowej przeszłości pojazdu. W przypadku podwyższonych wartości pomiarów powłoki lakierowej, konieczna jest ekspertyza w warunkach warsztatowych.

ü Rok produkcji pojazdu - nie weryfikowano. Przyjeto w oparciu o dane przekazane przez Zleceniodawcę.

ü Niniejsza wycena nie może być publikowana w całości w jakimkolwiek dokumencie bez zgody wykonawców i bez uzgodnienia z nimi formy i treści takiej publikacji. Zakaz publikacji nie dotyczy posługiwania się wyceną w umowach cywilno-prawnych zawieranych przez zleceniodawcę i dotyczących przedmiotu.

ü Przed odbiorem pojazdu, kupujący zobowiązany jest do konfrontacji rzeczywistego stanu z informacjami zawartymi w wycenie. Odbiór przedmiotu jest równoznaczny ze zrzeczeniem się wszelkich roszczeń, co do stanu technicznego.

ü Nie badano poprawności i/lub budowy numerów identyfikacyjnych/seryjnych obiektu oraz nie weryfikowano prawdziwości danych obiektu.

ü Niniejsza wycena nie może być traktowana jako gwarancja sprzedaży przedmiotu wyceny za oszacowaną wartość.

ü W przypadku ujawnienia dodatkowych informacji dotyczących przedmiotowego pojazdu, niedostępnych w czasie wykonywania niniejszej opinii, zaprezentowane stanowisko może ulec zmianie.

ü W opinii założono, że nie wykryto żadnych faktów, które mogłyby istotnie wpływać na wartość wycenionego pojazdu, jeżeli w opisie pojazdu nie widnieje inaczej.

ü Rzeczoznawca nie ponosi odpowiedzialności za ewentualne błędy wynikające z przedstawionych informacji otrzymanych od użytkownika/sprzedawcy/zamawiającego wycenę, jeżeli brak podstaw do kwestionowania ich zgodnie ze stanem rzeczywistym lub też ustalenie stanu rzeczywistego przez rzeczoznawcę było niemożliwe lub znacznie utrudnione.

ü Wyposażenie standardowe wg. Info - Ekspert. Rzeczoznawca nie ponosi odpowiedzialności za ewentualne błędy programu. Lista wyposażenia w wycenie ma charakter poglądowy i nie potwierdza kompletności. Aby ustalić specyfikacje fabrycznego wyposażenia należy się do dealera.

ü W warunkach, w jakich przeprowadzono oględziny rzeczoznawca nie miał możliwości zweryfikowania poprawności

działania całego wyposażenia.

Ü Opis stanu technicznego pojazdu jest ważny na dzień oględzin. Rzeczoznawca nie bierze odpowiedzialności za zmiany stanu pojazdu wynikające z dalszej eksploatacji lub postoju (np. uszkodzenie akumulatora, powłoki lub powstanie ognisk korozji, uszkodzenie układu hamulcowego, itp.) – zaleca się sprawdzenie daty wyceny

Ü Jeżeli elementy jednostki napędowej, układu przeniesienia napędu itp., są rozmontowane, rzeczoznawca nie weryfikuje kompletności poszczególnych układów. Możliwość wystąpienia braków w kompletacji (np. ze względu na wykorzystanie unieruchomionego pojazdu jako „dawcy części”).

Ü Nie weryfikowano odczytanego stanu drogomierza z zapisami w urządzeniach elektronicznych pojazdu. Rzeczoznawca nie dokonuje oceny autentyczności przebiegu.

Ü W przypadku pojazdów z niesprawnym akumulatorem lub bez niego - podłączenie sprawnego akumulatora nie gwarantuje sprawności technicznej pojazdu. W związku z tym przyjmuje się, iż stan techniczny pojazdu jest nieznany, istnieje ryzyko ujawnienia wad ukrytych i dodatkowych uszkodzeń.

Ü Nie weryfikowano gwarancji, statusu pakietów serwisowych i kompletności w zakresie osprzętu dodatkowego, z którym przedmiot był zamówiony.

*Dokument wystawiony elektronicznie, ważny bez podpisu*

## DOKUMENTACJA FOTOGRAFICZNA



Fot. nr 1



Fot. nr 2



Fot. nr 3



Fot. nr 4



Fot. nr 5



Fot. nr 6



Fot. nr 7



Fot. nr 8



Fot. nr 9



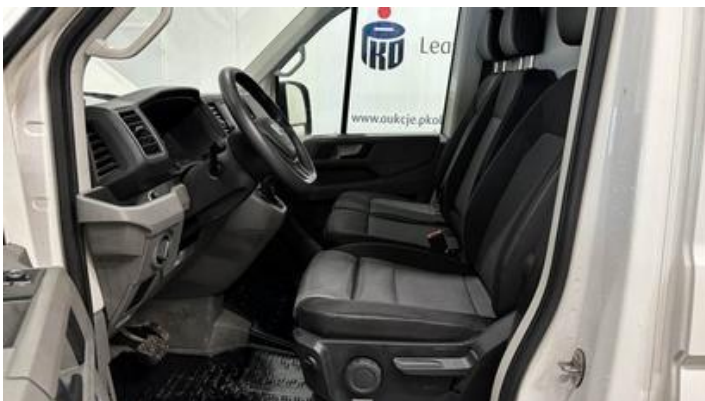
Fot. nr 10



Fot. nr 11



Fot. nr 12



Fot. nr 13



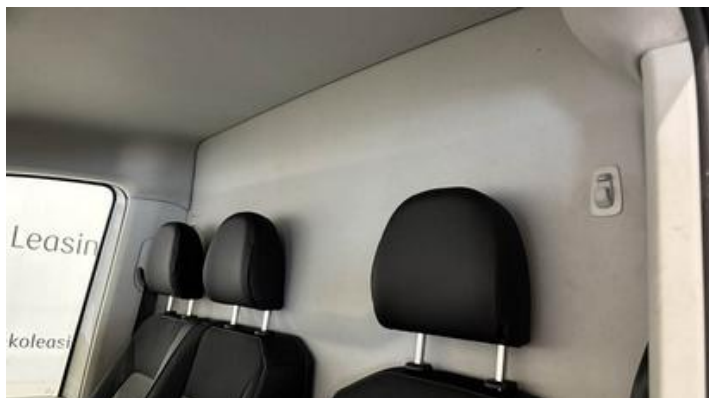
Fot. nr 14



Fot. nr 15



Fot. nr 16



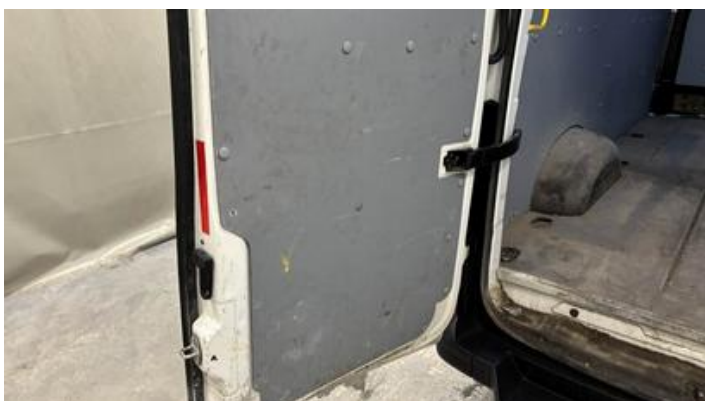
Fot. nr 17



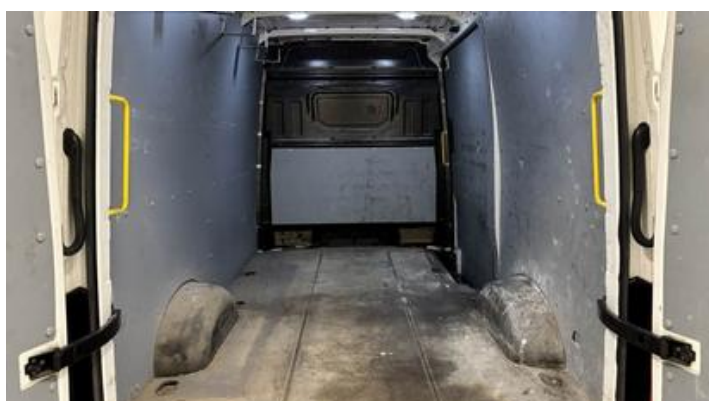
Fot. nr 18



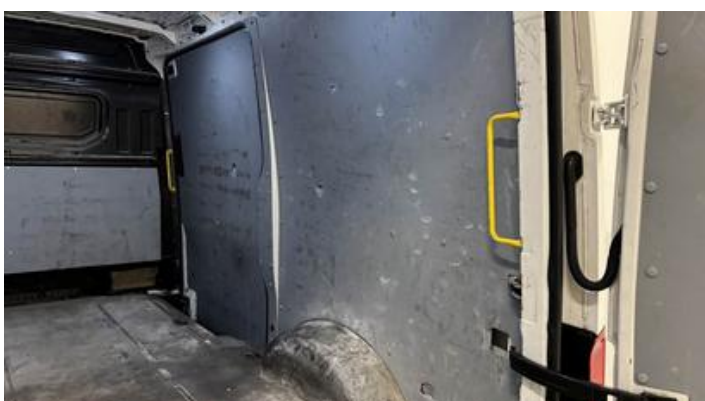
Fot. nr 19



Fot. nr 20



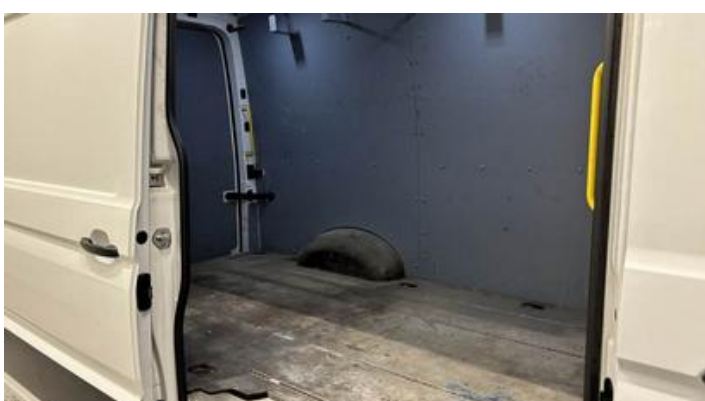
Fot. nr 21



Fot. nr 22



Fot. nr 23



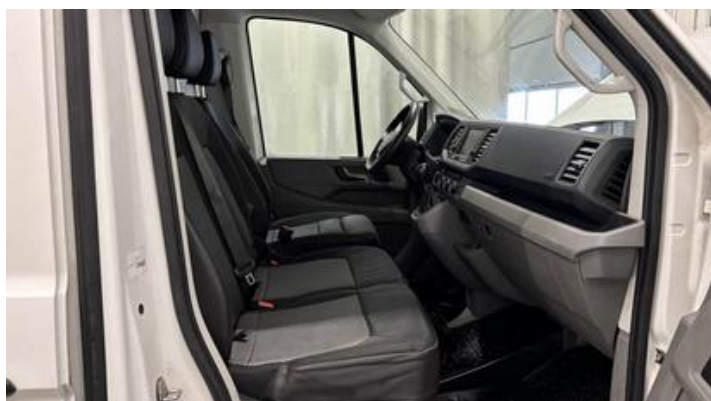
Fot. nr 24



Fot. nr 25



Fot. nr 26



Fot. nr 27



Fot. nr 28



Fot. nr 29



Fot. nr 30



Fot. nr 31



Fot. nr 32



Fot. nr 33



Fot. nr 34



Fot. nr 35



Fot. nr 36



Fot. nr 37



Fot. nr 38



Fot. nr 39



Fot. nr 40



Fot. nr 41



Fot. nr 42



Fot. nr 43



Fot. nr 44



Fot. nr 45



Fot. nr 46



Fot. nr 47



Fot. nr 48



Fot. nr 49



Fot. nr 50



Fot. nr 51



Fot. nr 52



Fot. nr 53



Fot. nr 54



Fot. nr 55



Fot. nr 56



Fot. nr 57



Fot. nr 58



Fot. nr 59



Fot. nr 60



Fot. nr 61



Fot. nr 62



Fot. nr 63



Fot. nr 64

