

Nr zlecenia DEKRA: PKOL(W)/LODZ/16794/26/02/24  
Nr zlecenia/szkody: 23/028372  
Data zlecenia: 24-02-2026

**DEKRA Polska - Centrala**  
02-673 Warszawa, ul. Konstruktorska 12A

**Zleceniodawca:**

PKO Leasing SA  
Świętokrzyska 36  
00-116 Warszawa

**Rzeczoznawcy:**

**Kacper Sosnowski (WSP)**  
DEKRA Polska - współpraca O/Warszawa  
**Andrzej Sosnowski**  
DEKRA Polska - Centrala

**UWAGA:**

Ze względu na przeznaczenie dokumentu usunięto w nim wszelkie informacje dotyczące wartości pojazdu, cen wyposażenia, korekt, etc.

**Dane pojazdu**

Grupa obiektów (Eurotax)	samochody terenowe
Kod EC (Eurotax)	0155571
Producent	BMW
Model	X7 [G07] 22-
Typ/wersja	X7 xDrive40d mHEV M Sport sport-aut
Rodzaj nadwozia	KOM
Liczba drzwi/liczba miejsc	5/7
Masa własna [kg]	2490
Dopuszczalna masa całkowita [kg]	3325
Rozstaw osi 1/2	3105
Rodzaj silnika	z zapłonem samoczynnym
Układ oczyszczana spalin	KSC
Pojemność silnika [ccm]	2993
Moc silnika [KM/kW]	340/250
Skrzynia biegów	automatyczna
Nr rejestracyjny	DW5WE59
VIN	WBA21EN0609S84979
Data 1. rejestracji	01-09-2023
Data nast. bad. techn.	01-09-2026
Rok produkcji	2023 (rok produkcji został zweryfikowany z zewnętrzną bazą danych)
Stan licznika [km]	81 701 (odczytany)
Kolor nadwozia/rodzaj powłoki	grafitowy/2-warstwowy metalizowany

**Ogumienie**

Oś	Koło	Producent, typ	Rozmiar	Profil zmierzony
przednia	prawe	PIRELLI, SCORPION WINTER	275/40 22 107V	5,0 mm
	lewe	PIRELLI, SCORPION WINTER	275/40 22 107V	5,5 mm
tylna	prawe	PIRELLI, SCORPION WINTER	315/35 22 111V	5,5 mm
	lewe	PIRELLI, SCORPION WINTER	315/35 22 111V	5,0 mm

Wyposażenie standardowe wg Eurotax

1. 3. rząd foteli (2 fotele z uchwytyami na kubki w podłokietniku, składane równo z podłogą 50:50)
2. ABS
3. Asystent hamowania
4. Asystent parkowania z kamerą cofania oraz czujnikami kontroli odległości przy parkowaniu
5. Asystent uwagi
6. Asystent świateł drogowych
7. BMW ID
8. BMW Live Cockpit Professional, nawigacja, zakrzywiony wyświetlacz wskaźników 12.3" i dotyk. 14.9", Head-up
9. ConnectedDrive Services (Usługi Connected Drive)
10. Czujnik deszczu i automatyczne sterowanie światłami drogowymi
11. Czujnik kolizji
12. Czujnik poziomu i klasy oleju
13. Dach szklany panoramiczny, elektryczny z pływającą podsufitką przeciwsłoneczną i owiewką
14. Dostęp komfortowy z BMW Digital Key
15. Drzwi tylne z mechanicznym zabezpieczeniem przed otwarciem przez dzieci
16. Dysze spryskiwaczy podgrzewane
17. Dywaniki podłogowe welurowe
18. Felgi aluminiowe 21", Double-Spoke 754 M Bicolour, z ogumieniem Runflat 285/45
19. Filtr cząstek stałych
20. Fotele przednie komfortowe, regulowane elektrycznie (zawierają regulację podparcia lędźwi)
21. Fotele przednie ogrzewane
22. Fotele przednie regulowane elektrycznie z pamięcią ustawień
23. Funkcja Follow-Me-Home
24. Gniazda 12V (2x w konsoli centralnej, 1x w przedziale bagażowym)
25. Gniazda USB (1x uchwyt na kubek, 1x schowek w środkowym podłokietniku, 2x w konsola środkowa z tyłu)
26. Gwarancja na pojazd bez limitu kilometrów - 2 lata
27. Haczyki wielofunkcyjne
28. Hamulec parkingowy, elektromechaniczny z funkcją automatycznego zatrzymania
29. In-Car Experiences
30. Integracja ze smartfonem bezprzewodowa, Apple CarPlay i Android Auto
60. Ostrzeżenie przed kolizją z tyłu
61. Ostrzeżenie przed ruchem poprzecznym z tyłu
62. Ostrzeżenie o włączonym świetle
63. Osłona chłodnicy ozdobna w kształcie nerki, rama w perłowym chromie
64. Osłona chłodnicy ozdobna w kształcie nerki, rozpórki w chromie o wysokim połysku
65. Oznaczenia modelu
66. Oznaczenie zewnętrzne M na przednim panelu bocznym (lewym i prawym)
67. Oś przednia z podwójnymi wahaczami
68. Oświetlenie ambientowe LED, nastrojowe i konturowe oświetlenie wnętrza i otoczenia pojazdu
69. Oświetlenie powitalne
70. Pakiet aerodynamiczny M
71. Pakiet akcesoriów bagażnika (roleta bagażnika składana i zdejmowana, siatka do przechowywania)
72. Pakiet dla niepalących
73. Panel podłogowy bagażnika z wbudowanym schowkiem
74. Podnóżek i pedały M
75. Podsufitka M Alcantara w kolorze antracytowym
76. Poduszka komfortowa z ałkantary dla drugiego rzędu siedzeń
77. Poduszki powietrzne boczne dla drugiego rzędu siedzeń
78. Poduszki powietrzne boczne dla kierowcy i pasażera z przodu
79. Poduszki powietrzne chroniące głowy osób siedzących z przodu i z tyłu
80. Podłokietnik przedni i tylni
81. Przełącznik właściwości jezdnych
82. Przycisk Start/Stop
83. Real Time Traffic Information
84. Reflektory adaptacyjne LED, z funkcją BMW Selective Beam
85. Relingi dachowe M Shadow Line o wysokim połysku
86. Remote Services (Usługi zdalne)
87. Servotronic, progresywne wspomaganie kierownicy
88. System Active Protection (odwracalne napinanie pasów, automatyczne zamykanie szyb i dachu)
89. System Auto Start Stop

- |  |  |
|--|--|
| 31. Karta osobista eSIM  | 90. System alarmowy (czujnik ruchu wnętrza i przechyłu, syrena z zasilaniem awaryjnym) |
| 32. Kierownica sportowa skórzana M, 3-ramienna, obręcz obszyta skórą Walknappa               | 91. System monitorowania ciśnienia w oponach elektroniczny                             |
| 33. Kierownica wielofunkcyjna  | 92. System ostrzegania przed kolizją podczas opuszczania pojazdu                       |
| 34. Klakson dwutonowy  | 93. System stabilizacji przyczepy  |
| 35. Kłapa bagażnika otwierana oraz zamykana automatycznie                                    | 94. System zamykania z centralnym zamkiem  |
| 36. Klimatyzacja automatyczna czterostrefowa   | 95. System łagodnego domykania drzwi   |
| 37. Kluczyk w stylistyce M   | 96. Szyby elektryczne  |
| 38. Kolumna kierownicy regulowana  | 97. Szyby o zwiększonej izolacji akustycznej   |
| 39. Końcówki układu wydechowego w geometrii M  | 98. Szyby termiczne  |
| 40. Lakier niemetalizowany   | 99. Taca do ładowania bezprzewodowego urządzeń   |
| 41. Legal Emergency Call (Inteligentne Połączenie Alarmowe)                                  | 100. Tapicerka skórzana BMW Individual Merino o rozszerzonym zakresie                  |
| 42. Listwy ozdobne drewno szlachetne Fineline, czarne z metalicznym szlifem                  | 101. Tarcze hamulcowe przednie i tylne z wewnętrzną wentylacją                         |
| 43. Listwy progowe z oznaczeniem M, podświetlane   | 102. Tele Services   |
| 44. Lusterka zewnętrzne regulowane elektrycznie i ogrzewane                                  | 103. Tempomat z funkcją hamowania  |
| 45. Lusterka zewnętrzne składane elektrycznie, asferyczne                                    | 104. Tuner DAB do odbioru cyfrowych stacji radiowych                                   |
| 46. Lusterka zewnętrzne z funkcją automatycznego parkowania                                  | 105. Układ dynamicznej kontroli stabilności DSC  |
| 47. Lusterko wewnętrzne bezramkowe   | 106. Układ dynamicznej kontroli trakcji DTC  |
| 48. Lusterko zewnętrzne po stronie kierowcy przyciemniane automatycznie, elektrochromatyczne | 107. Układ kontroli zjazdu ze stoku  |
| 49. Mocowanie do fotelików dziecięcych ISOFIX  | 108. Uruchamianie silnika bez użycia kluczyka  |
| 50. Obramowania M Shadow Line czarne na wysoki połysk  | 109. Wersja 7-miejscowa  |
| 51. Obsługa za pomocą gestów BMW Gesture Control   | 110. Wskaźnik zużycia klocków hamulcowych  |
| 52. Obudowy lusterek zewnętrznych w kolorze nadwozia   | 111. Wykończenie elementów obsługi galwanizowane                                       |
| 53. Ochrona pieszych - pasywna   | 112. Zawieszenie adaptacyjne pneumatyczne 2-osiowe                                     |
| 54. Ochrona przed uderzeniem bocznym   | 113. Zestaw Hi-Fi z 10 głośnikami i wzmacniaczem 205W                                  |
| 55. Ogranicznik prędkości  | 114. Zestaw wskaźników charakterystyczny dla M (w trybie Sport)                        |
| 56. Oparcie przednich foteli z kieszenią na klapie   | 115. Śruby zabezpieczające koła przed kradzieżą  |
| 57. Oparcie tylnej kanapy składane i dzielone w stosunku 40:20:40                            | 116. Światła hamowania dynamiczne  |
| 58. Opcje przechowywania w schowku na rękawiczki i schowku                                   | 117. Światła tylne LED   |
| 59. Ostrzeganie o zmianie pasa ruchu z aktywnym powrotem, wykrywanie pojazdów w martwym polu |  |

#### Wyposażenie dealerskie (wybrane elementy)

- |  |   |
|--|---|
| 1. Dach szklany panoramiczny Sky Lounge z zintegrowanymi diodami LED             | - |
| 2. Felgi aluminiowe 22", V-Spoke 755 M Jet Black, z ogumieniem mieszanym runflat | - |
| 3. Fotele przednie z aktywną wentylacją  | - |
| 4. Funkcja masażu w oparciach siedzeń przednich                                  | - |
| 5. Listwy ozdobne M Carbon Fibre   | - |
| 6. Pakiet Komfort  | - |
| Uchwyty na napoje z regulacją temperatury  | - |

Fotele tylne ogrzewane	
Pakiet ogrzewania Comfort, przód	
7. Pakiet M Sport Pro .....	-
Układ wydechowy sportowy M	
Obramowania M Shadow Line z wysokim połyskiem o rozszerzonym zakresie	
Układ hamulcowy sportowy M, czarny na wysoki połysk	
Pasy bezpieczeństwa z paskami w barwach M	
8. Progi aluminiowe .....	-
9. Rolety przeciwsłoneczne szyb tylnych bocznych, elektryczne .....	-
10. Zestaw Hi-Fi Harman Kardon Surround Sound z 16 głośnikami i 9 kanałowym wzmacniaczem 464W .....	-

## Wartość bazowa pojazdu

Wartość bazowa pojazdu wg Eurotax (netto) .....

## Korekty

Pierwsza rejestracja

Przebieg

Wyposażenie

Ogumienie

Inne

Aktualna sytuacja rynkowa .....

Uszkodzeni stan .....

Powyższą wartość określono w oparciu o notowania cen samochodów używanych na rynku polskim Eurotax (baza danych nr 03-2026 POL) z uwzględnieniem parametrów technicznych i rynkowych mających wpływ na wartość pojazdu.

Dla pojazdów zarejestrowanych w Polsce powyższa wartość została określona na dzień sporządzenia wyceny.

Jeżeli pojazd nie jest zarejestrowany w kraju - podana wartość jest wartością hipotetyczną przy założeniu uiszczenia wszelkich opłat i podatków należnych przy wprowadzeniu pojazdu na polski obszar celny.

Wydruk podstawowy bez informacji o wartości pojazdu - ze względu na przeznaczenie dokumentu usunięto w nim wszelkie informacje dotyczące wartości pojazdu, cen wyposażenia, korekt, etc.

Data: 27-03-2026

Rzecznik DEKRA:  
Kacper Sosnowski (WSP)  
Andrzej Sosnowski

**Dokument wystawiony elektronicznie ważny bez podpisu.**

Pomiar grubości powłoki lakierowej poj.



Nr punktu kontroli	Kontrolowany element	Zmierzony przedział grubości powłoki lakierowej [µm]
1	Pokrywa przednia	150 - 300
2	Błotnik przedni lewy	150 - 300
3	Słupek przedni lewy	150 - 300
4	Drzwi przednie lewe	do 150
5	Dach	150 - 300
6	Słupek środkowy lewy	do 150
7	Próg lewy	do 150
8	Drzwi tylne lewe	do 150
9	Ściana boczna lewa	do 150
10	Pokrywa/klapa tylna	do 150
11	Ściana boczna prawa	do 150
12	Drzwi tylne prawe	do 150
13	Słupek środkowy prawy	do 150
14	Drzwi przednie prawe	do 150
15	Próg prawy	do 150
16	Słupek przedni prawy	150 - 300
17	Błotnik przedni prawy	150 - 300

Opis stanu technicznego

Szczegółowy opis stanu technicznego zawarto w Opisie stanu technicznego załączonym do niniejszej ekspertyzy.

Uwagi ogólne - dot. wyceny**Dokumenty pojazdu**

Podczas oględzin przedstawiono do wglądu książkę serwisową, a jej nr podano poniżej:  
elektroniczna

**Informacja dotycząca pochodzenia pojazdu**

Pojazd zakupiony w kraju u autoryzowanego przedstawiciela danej marki.

**Dodatkowe uwagi dotyczące sam. osobowego:**

Nie dotyczy.

**Jazda próbna**

Przeprowadzono próbę ruchową pojazdu.

Jazda próbna w pełnym zakresie niemożliwa. Poniżej podano komentarz:  
ograniczenia placowe

**Badanie poprawności i/lub budowy numerów identyfikacyjnych/seryjnych obiektu:**

Nie badano.

**Weryfikacja prawdziwości danych obiektu, w tym roku produkcji i innych.**

Nie przeprowadzono - przyjęto wg okazanych dokumentów i wskazanych źródeł.

**Zabezpieczenia przeciwkradzieżowe**

fabryczne

- Nie weryfikowano odczytanego stanu drogomierza z zapisami w urządzeniach elektronicznych pojazdu.
- Niniejsza ekspertyza służy wyłącznie do oszacowania wartości rynkowej przedmiotu wyceny i nie może być wykorzystywana do żadnego innego celu, niż wymieniony powyżej. Wycena nie może stanowić podstawy do oceny cech i stanu wycenianego obiektu przy jego zakupie.
- Rzeczoznawca nie bierze na siebie odpowiedzialności za wady ukryte (prawne i fizyczne) oraz ewentualne skutki wynikające z dalszego użytkowania przedmiotu wyceny, a także za skutki wykorzystania samej wyceny.
- Powyższa wycena nie jest szczegółową ekspertyzą stanu technicznego przedmiotu wyceny i za taką nie może być uznawana, w szczególności nie może być traktowana jako gwarancja sprzedaży przedmiotu wyceny za oszacowaną wartość.
- Niniejsza wycena nie może być publikowana w całości w jakimkolwiek dokumencie bez zgody wykonawców i bez uzgodnienia z nimi formy i treści takiej publikacji.
- Wycenę przeprowadzono w oparciu o dostarczoną dokumentację oraz badanie organoleptyczne wycenianego obiektu. Nie prowadzono badań diagnostycznych oraz weryfikacji warsztatowej przedmiotu wyceny.
- Niniejsza wycena została sporządzona na podstawie oględzin wycenianego przedmiotu w warunkach występujących w miejscu jego udostępnienia.

Uwagi do zlecenia - dot. wyceny**Kluczyki**

TAK

2

Uwagi Rzecznawcy - dot. wyceny

Pojazd oklejony folią, pomiar lakieru wykonany na folii elementy: pokrywa przednia, błotnik przedni lewy/prawy, słupek przedni lewy/prawy, dach. Lusterka, reflektory i lampy tylne oklejone folią. Odpryski na szybie czołowej. Rysy na samochodzie. Brak zaślepek w tylnej kanapie.

Rzecznawca dokonał oględzin pojazdu w warunkach parkingowych, co mogło ograniczyć pełną ocenę jego stanu technicznego. Dodatkowo, jeżeli jazda próbna została przeprowadzona (informacje w treści raportu), to wykonano ją w warunkach parkingowych, z niewielką prędkością, co może nie odzwierciedlać pełnych warunków eksploatacyjnych. Istnieje możliwość, że w innych okolicznościach ujawnią się dodatkowe uszkodzenia lub usterki, których nie można było wykryć podczas obecnych oględzin. Zalecamy zatem skorzystanie z możliwości oględzin pojazdu we własnym zakresie lub w Autoryzowanej Stacji Obsługi danej marki, co pozwoli na pełniejszą weryfikację stanu technicznego pojazdu przed udziałem w aukcji."

Zastrzeżenia ograniczające - dot. wyceny

Nie weryfikowano szczegółowo stanu układu napędowego, zawieszenia, kierowniczego, hamulcowego oraz wydechowego. Ocena została wykonana bez użycia podnośnika i specjalistycznego sprzętu diagnostycznego, nie dokonywano demontażu osłon i innych elementów. Ocena określa ogólny stan pojazdu na dzień oględzin w miejscu jego udostępnienia, nie może być zatem traktowana jako kompleksowa ocena stanu technicznego. Specyfikacja wg. programu operacyjnego w zakresie wyposażenia standardowego i dodatkowego nie gwarantuje zgodności ze stanem faktycznym w zakresie możliwym do ustalenia przez rzeczoznawcę podczas oględzin pojazdu. Pomiar grubości powłoki lakierowej wykonano w miejscach możliwych do ich wykonania pomiary nie gwarantują oryginalności poszczególnych elementów poddanych ocenie.

- W Ocenie/Raporcie uwzględniono niesprawności, uszkodzenia, braki itp., które były możliwe do stwierdzenia organoleptycznego, w warunkach oględzin (z uwzględnieniem: stanu czystości pojazdu, warunków atmosferycznych, oświetlenia itd.) oraz bez weryfikacji serwisowej, bez dostępu do spodu pojazdu, bez specjalistycznego sprzętu diagnostycznego (w tym bez diagnostyki komputerowej), bez jazdy próbnej wykonanej w warunkach drogowych z obciążeniem.
- W ramach Oceny/Raportu nie weryfikowano odczytanego stanu drogomierza z zapisami w urządzeniach elektronicznych pojazdu.
- Rzecznawca nie bierze na siebie odpowiedzialności za wady ukryte (prawne i fizyczne) oraz ewentualne skutki wynikające z dalszego użytkowania przedmiotu oceny, a także za skutki wykorzystania samej oceny.
- Podane przedziały grubości powłoki lakierowej, dotyczą punktów pomiarowych. Nie mogą być traktowane jako gwarancja, że grubość powłoki lakierowej w innych punktach nie wykracza poza te przedziały.
- Zawarte w niniejszej Ocenie/Raporcie informacje (w tym dotyczące wyposażenia) służą jedynie ogólnym celom informacyjnym. Ocena/Raport nie może być zatem traktowana jako oferta w rozumieniu przepisów Kodeksu Cywilnego oraz opisu towaru ani zapewnienia w rozumieniu art. 4 Ustawy z dnia 27 lipca 2002 roku o szczególnych warunkach sprzedaży konsumenckiej.

- Niniejsza Ocena/Raport nie jest szczegółową oceną stanu technicznego.

Ocenę/Raport wykonano w kierunku ujawnienia uszkodzeń nieakceptowanych z punktu widzenia właściwego przewodnika zwrotu pojazdu lub innych ustaleń ze Zleceniodawcą. Tym samym Ocena/Raport może nie ujmować typowych zużyć i uszkodzeń eksploatacyjnych.

DOKUMENTACJA FOTOGRAFICZNA



**Fot. 1.**  
Przekątna przednia lewa



**Fot. 2.**  
Przód

DOKUMENTACJA FOTOGRAFICZNA



**Fot. 3.**  
Przekątna przednia prawa



**Fot. 4.**  
Bok prawy z przodu

DOKUMENTACJA FOTOGRAFICZNA



**Fot. 5.**  
Bok prawy z tyłu



**Fot. 6.**  
Przekątna tylna prawa

DOKUMENTACJA FOTOGRAFICZNA



**Fot. 7.**  
Tył



**Fot. 8.**  
Przekątna tylna lewa

DOKUMENTACJA FOTOGRAFICZNA



**Fot. 9.**  
Bok lewy z tyłu



**Fot. 10.**  
Bok lewy z przodu

DOKUMENTACJA FOTOGRAFICZNA



**Fot. 11.**  
Próg lewy (widok od przodu)



**Fot. 12.**  
Próg prawy (widok od przodu)

DOKUMENTACJA FOTOGRAFICZNA



**Fot. 13.**  
Spód pojazdu przód

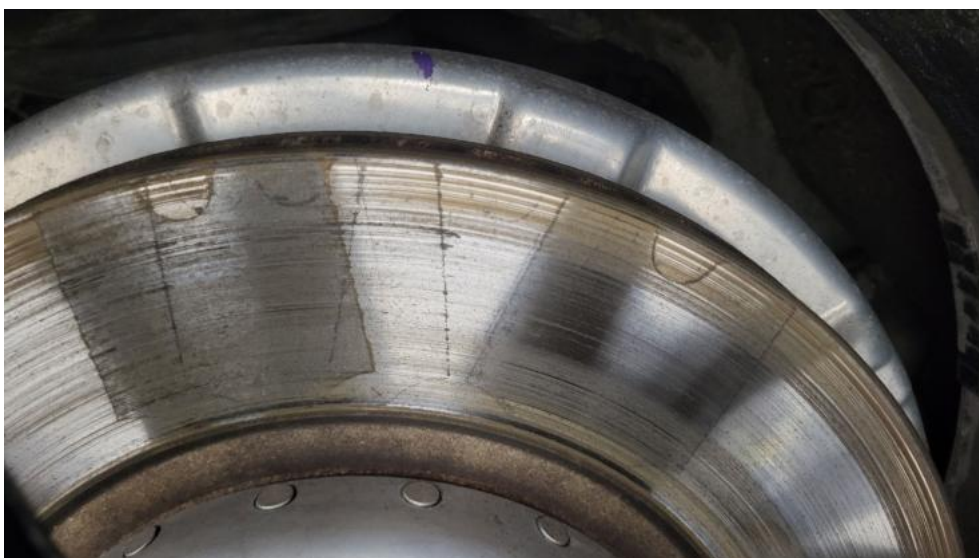


**Fot. 14.**  
Spód pojazdu tył

DOKUMENTACJA FOTOGRAFICZNA



**Fot. 15.**  
Tarcza hamulcowa przednia prawa



**Fot. 16.**  
Tarcza hamulcowa tylna prawa

DOKUMENTACJA FOTOGRAFICZNA



**Fot. 17.**  
Tarcza hamulcowa tylna lewa



**Fot. 18.**  
Tarcza hamulcowa przednia lewa

DOKUMENTACJA FOTOGRAFICZNA



**Fot. 19.**  
Bagażnik



**Fot. 20.**  
Koło zapasowe

DOKUMENTACJA FOTOGRAFICZNA



**Fot. 21.**  
Komora silnika



**Fot. 22.**  
Numer identyfikacyjny

DOKUMENTACJA FOTOGRAFICZNA



**Fot. 23.**  
Tabliczka znamionowa



**Fot. 24.**  
Zestaw wskaźników - przebieg

DOKUMENTACJA FOTOGRAFICZNA



**Fot. 25.**  
Widok przez otwarte drzwi przednie lewe



**Fot. 26.**  
Kierownica z lewej strony

DOKUMENTACJA FOTOGRAFICZNA



**Fot. 27.**  
Widok przez otwarte drzwi tylne lewe

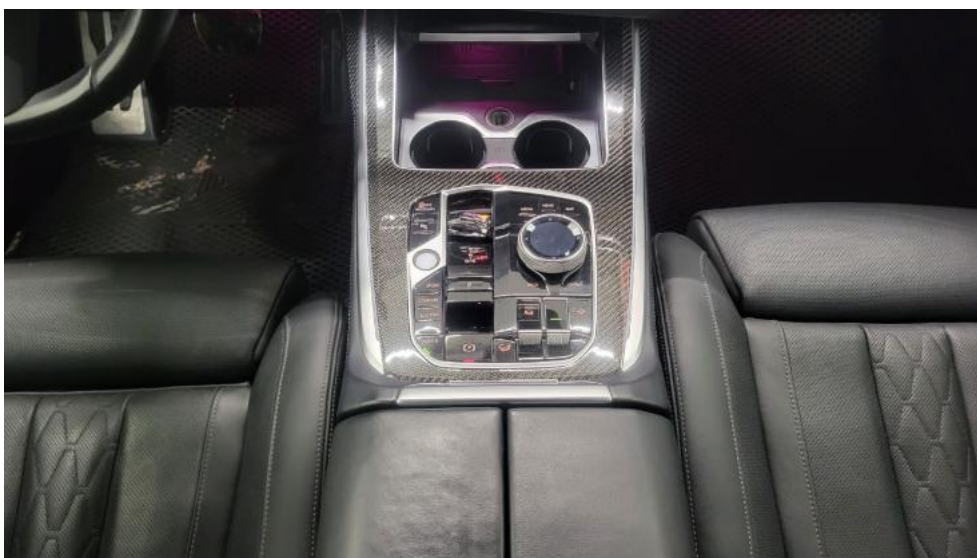


**Fot. 28.**  
Widok z tylnej kanapy na deskę rozd.

DOKUMENTACJA FOTOGRAFICZNA



**Fot. 29.**  
Konsola środkowa



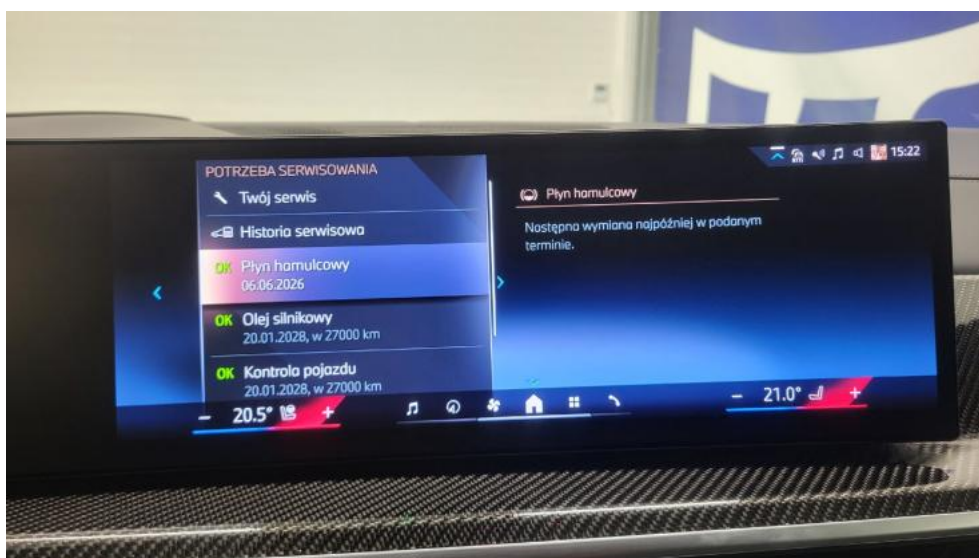
**Fot. 30.**  
Tunel środkowy



DOKUMENTACJA FOTOGRAFICZNA



**Fot. 33.**  
Dow. Rej. Str.2 i klucze



**Fot. 34.**  
Książka serwisowa – dane

DOKUMENTACJA FOTOGRAFICZNA



**Fot. 35.**  
Książka serwisowa – ostatni przegląd



**Fot. 36.**  
Zestaw naprawczy koła

DOKUMENTACJA FOTOGRAFICZNA



**Fot. 37.**  
Zdjęcie do protokołu



**Fot. 38.**  
Zdjęcie do protokołu

DOKUMENTACJA FOTOGRAFICZNA



**Fot. 39.**  
Zdjęcie do protokołu



**Fot. 40.**  
Zdjęcie do protokołu

DOKUMENTACJA FOTOGRAFICZNA



**Fot. 41.**  
Zdjęcie do protokołu



**Fot. 42.**  
Zdjęcie do protokołu

DOKUMENTACJA FOTOGRAFICZNA



**Fot. 43.**  
Zdjęcie do protokołu



**Fot. 44.**  
Zdjęcie do protokołu

DOKUMENTACJA FOTOGRAFICZNA

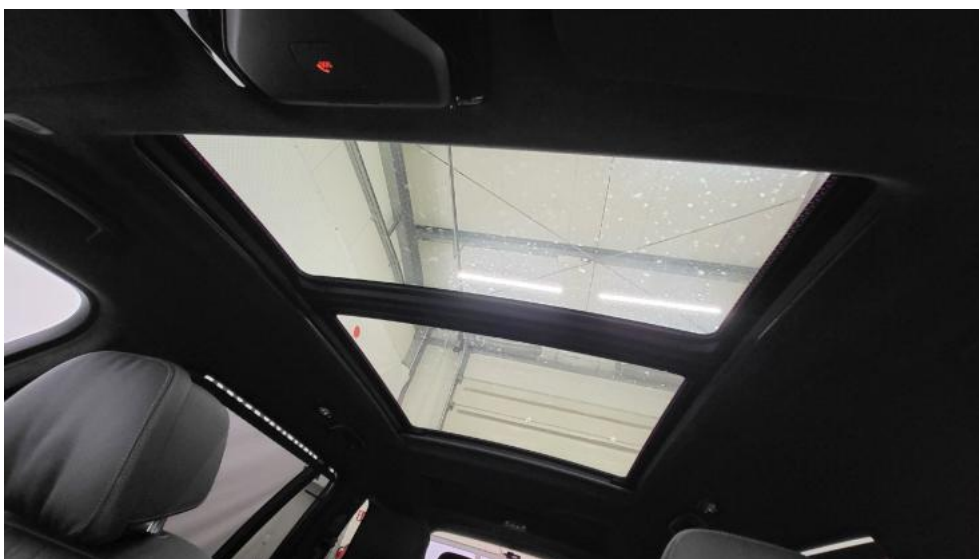


**Fot. 45.**  
Zdjęcie do protokołu



**Fot. 46.**  
Zdjęcie do protokołu

DOKUMENTACJA FOTOGRAFICZNA



**Fot. 47.**  
Zdjęcie do protokołu



**Fot. 48.**  
Zdjęcie do protokołu

DOKUMENTACJA FOTOGRAFICZNA



**Fot. 49.**  
Zdjęcie do protokołu



**Fot. 50.**  
Zdjęcie do protokołu

DOKUMENTACJA FOTOGRAFICZNA



**Fot. 51.**  
Zdjęcie do protokołu



**Fot. 52.**  
Drzwi przednie P - Rysa/odprysk 1

DOKUMENTACJA FOTOGRAFICZNA



**Fot. 53.**  
Drzwi tylne P - Rysa/odprysk 1



**Fot. 54.**  
Drzwi tylne P - Rysa/odprysk 2

DOKUMENTACJA FOTOGRAFICZNA



**Fot. 55.**  
Pokrywy bagażnika - Wgniecenie/odkształcenie 1

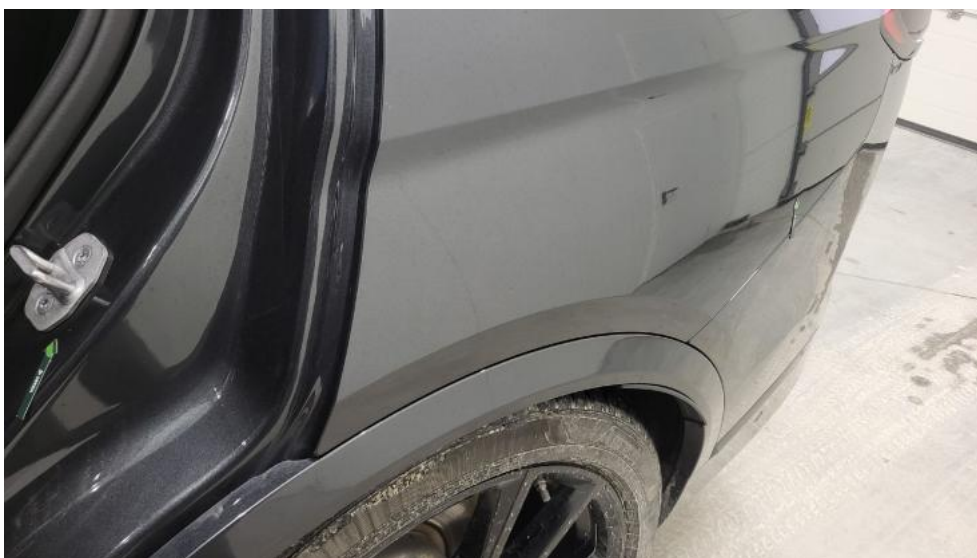


**Fot. 56.**  
Błotnik tylny L / Ściana boczna L - Rysa/odprysk 1

DOKUMENTACJA FOTOGRAFICZNA



**Fot. 57.**  
Błotnik tylny L / Ściana boczna L - Wgniecenie/odkształcenie 1



**Fot. 58.**  
Błotnik tylny L / Ściana boczna L - Wgniecenie/odkształcenie 2

DOKUMENTACJA FOTOGRAFICZNA



**Fot. 59.**

Drzwi przed L - Rysa/odprysk 1



**Fot. 60.**

Drzwi przed L - Wgniecenie/odkształcenie 1

DOKUMENTACJA FOTOGRAFICZNA



**Fot. 61.**  
Drzwi tylne L - Rysa/odprysk 1



**Fot. 62.**  
Próg L - Rysa/odprysk 1

DOKUMENTACJA FOTOGRAFICZNA



**Fot. 63.**  
Tapicerka drzwi tylnych P - Pęknięcie/rozerwanie 1