

DEKRA's commission No. : PKOL(W)/LODZ/84393/24/10/31
 commission/ damage No. : 21/053581
 Date of commission: 31-10-2024

DEKRA Poland - Headquarters
 02-673 Warszawa, ul. Konstruktorska 12A

Client :

PKO Leasing SA
 Świętokrzyska 36
 00-116 Warszawa

Expert:

Kacper Sosnowski (NEW)
 DEKRA Polska - współpraca O/Warszawa
Andrzej Sosnowski
 DEKRA Polska - Centrala

NOTE:

Due to the use of the document it was removed from it any information relating to the value of the vehicle, the price of equipment, adjustments, etc..

Vehicle data

Group of objects (Eurotax)	cars
EC code (Eurotax)	0137355
Manufacturer	AUDI
Model	A5 Sportback 16-19
Type / version	RS5 2.9 TFSI Quattro Tiptronic
Body type	hatchback
Number of doors / seats	5/5
Curb weight [kg]	1823
Gross vehicle weight [kg]	2320
Wheelbase 1/2	2825
Engine type	spark ignition
Pollution reduction system	GPF
Engine capacity [ccm]	2894
Engine Power [hp/kW]	450/331
Gearbox	automatic
Registration /record No.	PL8384E
VIN / serial number	WUAZZZF59KA905146
Date of first registration	03-06-2019
Date of next. tech. test	24-06-2025
Year of manufacture	2019 (year has been verified with the manufacturer's base)
Readout [km]	260 292 (read)
Body color / type of coating	black/double-layered, metallized

Tyres

axle	Wheel	Manufacturer, type	Size	Measured profile
Front	right	PIRELLI, P ZERO	275/30 20 97Y	4,0 mm
	left	TROCMAH, X-PRIVILO TX3	275/30 20 97Y	3,0 mm
back	right	MICHELIN, PILOT SUPER SPORT	275/30 20 97Y	3,5 mm
	left	MICHELIN, PILOT SUPER SPORT	275/30 20 97Y	3,5 mm

Standard equipment by Eurotax

- | | |
|--|--|
| 1. Alarm | 33. Interior lights: other accessories |
| 2. Alcantara upholstery, Leather upholstery | 34. Interior: other |
| 3. Armrest (s) front, Storage facilities in general | 35. Interior: other |
| 4. Automatic climate control | 36. LED Daytime running lights |
| 5. Bluetooth interface | 37. LED front dim light |
| 6. Bord communication: other, USB in | 38. LED rear lights |
| 7. Bord entertainment: other accessories, Radio preparation | 39. Leather steering wheel, Multi functional steering wheel, Sports steering wheel |
| 8. Brake Assist, Pre-Crash System | 40. Light Alloy wheels 19'' |
| 9. Bumpers: other | 41. Mirror: others |
| 10. Child seat fixation | 42. Mirror: others |
| 11. Child seat fixation | 43. Mirror: others |
| 12. Diminished spare wheel | 44. Mirror: others |
| 13. Door lights | 45. On board computer |
| 14. Door mirror(s) electrically adjustable in general, Door mirrors heated | 46. Other |
| 15. Driver airbag, Passenger airbag | 47. Other |
| 16. Driver seat electrically adjustable, Passenger seat electrically adjustable | 48. Other |
| 17. Electric parking brake, Hill holder | 49. Other |
| 18. Exterior design: other | 50. Other |
| 19. Exterior design: other | 51. Other |
| 20. Floor lighting | 52. Other |
| 21. Floor mat | 53. Other |
| 22. Free service 3 years, more than 60 000 km | 54. Other |
| 23. Front seat with massage, Lumbar adjust driver electric, Lumbar adjust passenger electric | 55. Park Distance Control front, Park Distance Control rear |
| 24. Full Cabin Spoiler | 56. Power steering |
| 25. Head airbags front, Head airbags rear, Side airbags rear | 57. Radio |
| 26. Headlamp wash | 58. Rear bench foldable in two separate parts |
| 27. Headrests front | 59. Rear-view mirror autodimming |
| 28. Heat reflecting windows | 60. Remote controlled central locking |
| 29. Heat reflecting windows | 61. Selectable driveline characteristics |
| 30. Heated seat driver, Heated seat passenger | 62. Tyre pressure control (RDC) |
| 31. Interior decoration: other | 63. Uni-Lackierung |
| 32. Interior lights: other accessories | 64. Wheel bolt locks |

Dealer's equipment (selected items)

- | | |
|--|---|
| 1. Additional gauges, On board computer | - |
| 2. Bord communication: other, Navigation system | - |
| 3. Cruise control | - |
| 4. Door mirror with memory, Door mirrors autodimming, Door mirrors electrically foldable | - |
| 5. Keyless go | - |
| 6. Lane control assistant | - |
| 7. Leather upholstery | - |
| 8. Light Alloy wheels 20'' | - |
| 9. Limited slip differential: other | - |
| 10. Metallic paint | - |
| 11. Other | - |
| 12. Other, Pre-Crash System | - |
| 13. Soundsystem | - |
| 14. Sport seats front, Ventilated front seat | - |
| 15. Tinted rear windows | - |
| 16. Traffic sign recognition | - |
| 17. Trizone automatic climate control | - |
| 18. Tyre pressure control (RDC) | - |

Base value of the vehicle

Base value of the vehicle by Eurotax (net) -

CorrectionsFirst registrationMileageEquipmentTyresOtherRegularity of service review -
Uszkodzenia, stan, weryfikacja serwisowa -

Above figure was estimated on the basis of price quotations of used cars on the Polish market Eurotax (database number 11-2024 POL) with regard to technical and market parameters affecting the value of the vehicle.

Basic print without information about the vehicle's value - duey to use of the document any information relating to the value of the vehicle, the price of equipment, adjustments, etc.. were removed

Date: 06-11-2024

DEKRA's expert:
Kacper Sosnowski (NEW)
Andrzej Sosnowski**Document issued electronically valid without signature.**

Measurement of thickness of the vehicle lacquer coating



No. of controlled item	Controlled item	Measured range of thickness of the lacquer coat [μm]
1	Front cover	to 150
2	Front left fender	to 150
3	Left front pillar	to 150
4	Front left door	to 150
5	Roof	to 150
6	Left middle pillar	to 150
7	Right side sill	to 150
8	Left rear door	to 150
9	Rear left fender	to 150
10	Cover/lid	to 150
11	Right rear fender	to 150
12	Right rear door	to 150
13	Right middle pillar	to 150
14	Right side sill	to 150
15	Front right door	to 150
16	Right front pillar	to 150
17	Front right fender	to 150

Description of the technical condition

A detailed description of the technical condition contains in Description of the technical condition attached to following expertise.

General comments - regarding valuation**Vehicle documents**

During the inspection the registration proof of the vehicle was presented and its photo was taken and enclosed to the expertise.

During the inspection the service book was presented and its number is given below:
elektroniczna

Information concerning the origin of the vehicle

Lack of reliable data.

Anti-theft protection - immobilizer

- as a result of the inspection of the vehicle found no malfunctions of the immobilizer in the extent possible to determine during the inspection of the vehicle in the non- workshop conditions.

Anti-theft protection - other:

not found

Additional comments on the car:

Not applicable.

Test drive

Test drive of the vehicle was conducted. Test drive in the full extent is not possible. Comment below:
ograniczenia placowe

Checking of the correctness and / or construction of identification / serial numbers of the object:

Not tested

Verification of the accuracy of the object data, including year of production, and other.

Not conducted - adopted according to the documents presented and indicated sources.

- The read odometer status has not been verified with records in electronic equipment of the vehicle.
- This expertise is used exclusively to estimate the market value of the item pricing and can not be used for any purpose other than those mentioned above.
- An expert assumes no responsibility for hidden defects (legal and physical) and the possible consequences arising from the continuing use of the subject of valuation, and for the consequences of using the same valuation.
- The above pricing is not an expertise of the technical condition of the subject of valuation and as such can not be considered, in particular, can not be treated as a guarantee for the sales subject of the valuation for estimated value.
- This evaluation may not be published as whole in any document without consent of its executors and without their consent as to the form and contents of such publication.
- The evaluation has been carried out basing on delivered documentation and organoleptic examination of

the assessed object. No diagnostic examination has been carried out, nor any workshop verification of the assessed object.

- This expertise has been issued basing on inspection of the assessed object in conditions ruling in its availability location.

Comments to the commission - regarding valuation

Kluczyki

TAK

2

Expert comments - regarding valuation

Niesprawne przyciski funkcyjne w jednym z kluczyków. Informacja o usterce sportowego mechanizmu różnicowego. Aktywna kontrolka silnika. Aktywna kontrolka stabilizacji toru jazdy ESC. Informacja o usterce hamulec postojowy. Informacja o usterce napęd. Informacja o zużytych okładzinach hamulcowych. Informacja o usterce systemu start stop. Przekroczona wymiana oleju. Rysy na samochodzie. Pojazd po gradobiciu. Nieprzyjemny zapach w samochodzie. Ograniczona moc samochodu do weryfikacji serwisowej. Brak półki bagażnika.

Restrictive disclaimer - regarding valuation

Nie weryfikowano szczegółowo stanu układu napędowego, zawieszenia, kierowniczego, hamulcowego oraz wydechowego. Ocena została wykonana bez użycia podnośnika i specjalistycznego sprzętu diagnostycznego, nie dokonywano demontażu osłon i innych elementów. Ocena określa ogólny stan pojazdu na dzień oględzin w miejscu jego udostępnienia, nie może być zatem traktowana jako kompleksowa ocena stanu technicznego. Specyfikacja wg. programu operacyjnego w zakresie wyposażenia standardowego i dodatkowego nie gwarantuje zgodności ze stanem faktycznym w zakresie możliwym do ustalenia przez rzeczoznawcę podczas oględzin pojazdu.

Pomiar grubości powłoki lakierowej wykonano w miejscach możliwych do ich wykonania pomiary nie gwarantują oryginalności poszczególnych elementów poddanych ocenie.

- W Ocenie/Raporcie uwzględniono niesprawności, uszkodzenia, braki itp., które były możliwe do stwierdzenia organoleptycznego, w warunkach oględzin (z uwzględnieniem: stanu czystości pojazdu, warunków atmosferycznych, oświetlenia itd.) oraz bez weryfikacji serwisowej, bez dostępu do spodu pojazdu, bez specjalistycznego sprzętu diagnostycznego (w tym bez diagnostyki komputerowej), bez jazdy próbnej wykonanej w warunkach drogowych z obciążeniem.
- W ramach Oceny/Raportu nie weryfikowano odczytanego stanu drogomierza z zapisami w urządzeniach elektronicznych pojazdu.
- Rzeczoznawca nie bierze na siebie odpowiedzialności za wady ukryte (prawne i fizyczne) oraz ewentualne skutki wynikające z dalszego użytkowania przedmiotu oceny, a także za skutki wykorzystania samej oceny.
- Podane przedziały grubości powłoki lakierowej, dotyczą punktów pomiarowych. Nie mogą być traktowane jako gwarancja, że grubość powłoki lakierowej w innych punktach nie wykracza poza te przedziały.
- Zawarte w niniejszej Ocenie/Raporcie informacje (w tym dotyczące wyposażenia) służą jedynie ogólnym celom informacyjnym. Ocena/Raport nie może być zatem traktowana jako oferta w rozumieniu przepisów Kodeksu Cywilnego oraz opisu towaru ani zapewnienia w rozumieniu art. 4 Ustawy z dnia 27 lipca 2002 roku o szczególnych warunkach sprzedaży konsumenckiej.
- Niniejsza Ocena/Raport nie jest szczegółową oceną stanu technicznego.

Ocenę/Raport wykonano w kierunku ujawnienia uszkodzeń nieakceptowanych z punktu widzenia właściwego przewodnika zwrotu pojazdu lub innych ustaleń ze Zleceniodawcą. Tym samym Ocena/Raport może nie ujmować typowych zużyć i uszkodzeń eksploatacyjnych.

PHOTOGRAPHIC DOCUMENTATION



Photo 1.
Przekątna przednia lewa



Photo 2.
Przód

PHOTOGRAPHIC DOCUMENTATION



Photo 3.
Przekątna przednia prawa



Photo 4.
Bok prawy z przodu

PHOTOGRAPHIC DOCUMENTATION



Photo 5.
Bok prawy z tyłu



Photo 6.
Przekątna tylna prawa

PHOTOGRAPHIC DOCUMENTATION



Photo 7.
Tył



Photo 8.
Przekątna tylna lewa

PHOTOGRAPHIC DOCUMENTATION



Photo 9.
Bok lewy z tyłu



Photo 10.
Bok lewy z przodu

PHOTOGRAPHIC DOCUMENTATION

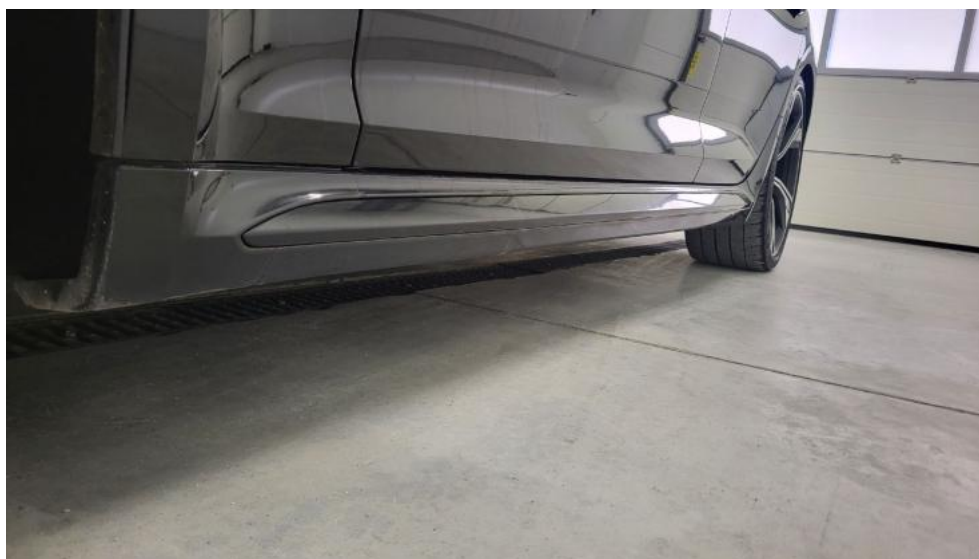


Photo 11.
Próg lewy (widok od przodu)



Photo 12.
Próg prawy (widok od przodu)

PHOTOGRAPHIC DOCUMENTATION



Photo 13.
Spód pojazdu przód



Photo 14.
Spód pojazdu tył

PHOTOGRAPHIC DOCUMENTATION



Photo 15.

Tarcza hamulcowa przednia prawa



Photo 16.

Tarcza hamulcowa tylna prawa

PHOTOGRAPHIC DOCUMENTATION



Photo 17.
Tarcza hamulcowa tylna lewa



Photo 18.
Tarcza hamulcowa przednia lewa

PHOTOGRAPHIC DOCUMENTATION



Photo 19.
Bagażnik



Photo 20.
Koło zapasowe

PHOTOGRAPHIC DOCUMENTATION



Photo 21.
Komora silnika

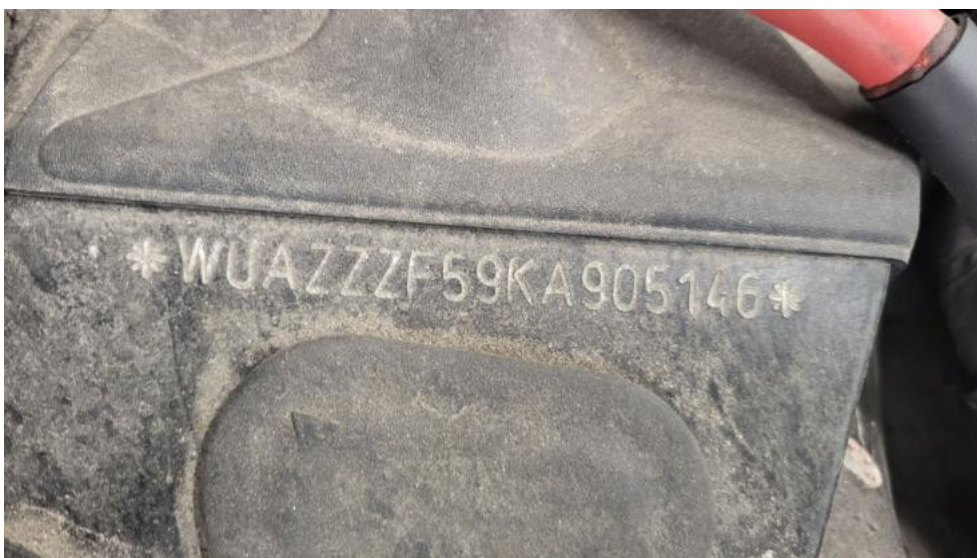


Photo 22.
Numer identyfikacyjny

PHOTOGRAPHIC DOCUMENTATION



Photo 23.
Tabliczka znamionowa



Photo 24.
Zestaw wskaźników - przebieg

PHOTOGRAPHIC DOCUMENTATION



Photo 25.

Widok przez otwarte drzwi przednie lewe



Photo 26.

Kierownica z lewej strony

PHOTOGRAPHIC DOCUMENTATION



Photo 27.

Widok przez otwarte drzwi tylne lewe



Photo 28.

Widok z tylnej kanapy na deskę rozd.

PHOTOGRAPHIC DOCUMENTATION



Photo 29.
Konsola środkowa



Photo 30.
Tunel środkowy

PHOTOGRAPHIC DOCUMENTATION



Photo 31.
Kierownica (na wprost)



Photo 32.
Dowód rej. Str. 1

PHOTOGRAPHIC DOCUMENTATION



Photo 33.
Dow. Rej. Str.2 i klucze



Photo 34.
Zdjęcie do protokołu

PHOTOGRAPHIC DOCUMENTATION



Photo 35.
Zdjęcie do protokołu



Photo 36.
Zdjęcie do protokołu

PHOTOGRAPHIC DOCUMENTATION



Photo 37.
Zdjęcie do protokołu



Photo 38.
Zdjęcie do protokołu

PHOTOGRAPHIC DOCUMENTATION



Photo 39.
Zdjęcie do protokołu



Photo 40.
Zdjęcie do protokołu

PHOTOGRAPHIC DOCUMENTATION



Photo 41.
Zdjęcie do protokołu



Photo 42.
Zdjęcie do protokołu

PHOTOGRAPHIC DOCUMENTATION



Photo 43.
Zdjęcie do protokołu



Photo 44.
Zdjęcie do protokołu

PHOTOGRAPHIC DOCUMENTATION



Photo 45.
Zdjęcie do protokołu



Photo 46.
Zdjęcie do protokołu

PHOTOGRAPHIC DOCUMENTATION



Photo 47.
Zdjęcie do protokołu



Photo 48.
Zdjęcie do protokołu

PHOTOGRAPHIC DOCUMENTATION

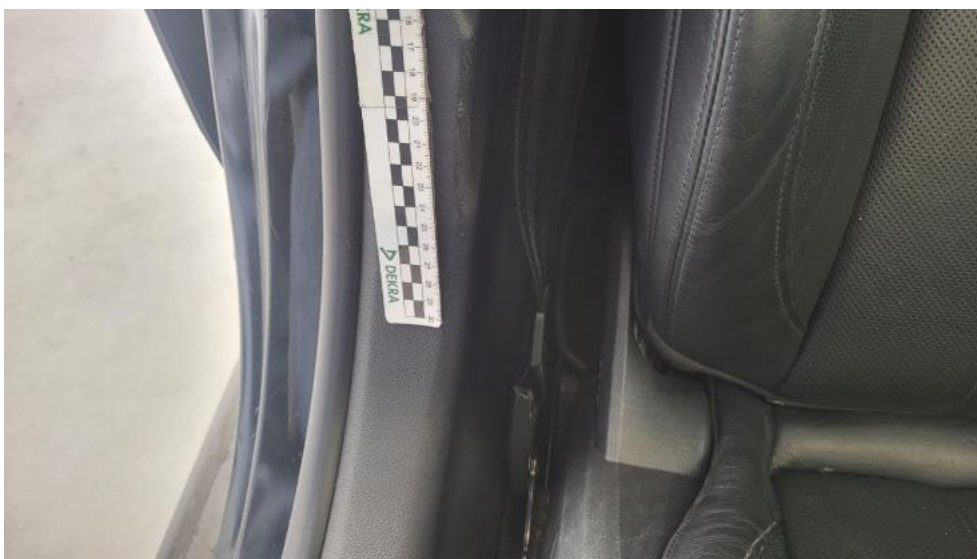


Photo 49.
Zdjęcie do protokołu



Photo 50.
Pokrywa komory silnika - zdjęcie poglądowe 1

PHOTOGRAPHIC DOCUMENTATION



Photo 51.
Pokrywa komory silnika - zdjęcie poglądowe 2



Photo 52.
Pokrywa komory silnika - Rysa/odprysk 1

PHOTOGRAPHIC DOCUMENTATION



Photo 53.
Pokrywa komory silnika - Rysa/odprysk 2



Photo 54.
Pokrywa komory silnika - Wgniecenie/odkształcenie 1

PHOTOGRAPHIC DOCUMENTATION



Photo 55.

Pokrywa komory silnika - Wgniecenie/odkształcenie 2



Photo 56.

Pokrywa komory silnika() - Wgniecenie/odkształcenie 3

PHOTOGRAPHIC DOCUMENTATION



Photo 57.

Szyba czołowa - Pęknięcie/rozerwanie 1



Photo 58.

Szyba czołowa - Pęknięcie/rozerwanie 2

PHOTOGRAPHIC DOCUMENTATION



Photo 59.

Szyba czółowa() - Pęknięcie/rozerwanie 3



Photo 60.

Zderzak - Rysa/odprysk 1

PHOTOGRAPHIC DOCUMENTATION



Photo 61.

Zderzak - Rysa/odprysk 2



Photo 62.

Zderzak() - Rysa/odprysk 3

PHOTOGRAPHIC DOCUMENTATION



Photo 63.

Błotnik przedni P - Rysa/odprysk 1



Photo 64.

Błotnik przedni P - Rysa/odprysk 2

PHOTOGRAPHIC DOCUMENTATION



Photo 65.
Błotnik przedni P - Wgniecenie/odkształcenie 1



Photo 66.
Felga aluminiowa przednia P - Rysa/odprysk 1

PHOTOGRAPHIC DOCUMENTATION



Photo 67.
Felga aluminiowa przednia P - Rysa/odprysk 2



Photo 68.
Opona przednia P - Wgniecenie/odkształcenie 1

PHOTOGRAPHIC DOCUMENTATION



Photo 69.

Drzwi przednie P - zdjęcie poglądowe 1



Photo 70.

Drzwi przednie P - Rysa/odprysk 1

PHOTOGRAPHIC DOCUMENTATION



Photo 71.
Drzwi przednie P - Wgniecenie/odkształcenie 1



Photo 72.
Drzwi przednie P - Wgniecenie/odkształcenie 2

PHOTOGRAPHIC DOCUMENTATION



Photo 73.
Drzwi tylne P - zdjęcie pogładowe 1



Photo 74.
Drzwi tylne P - Rysa/odprysk 1

PHOTOGRAPHIC DOCUMENTATION



Photo 75.

Drzwi tylne P - Wgniecenie/odkształcenie 1



Photo 76.

Drzwi tylne P - Wgniecenie/odkształcenie 2

PHOTOGRAPHIC DOCUMENTATION



Photo 77.

Drzwi tylne P() - Wgniecenie/odkształcenie 3



Photo 78.

Słupek przedni P - zdjęcie poglądowe 1

PHOTOGRAPHIC DOCUMENTATION

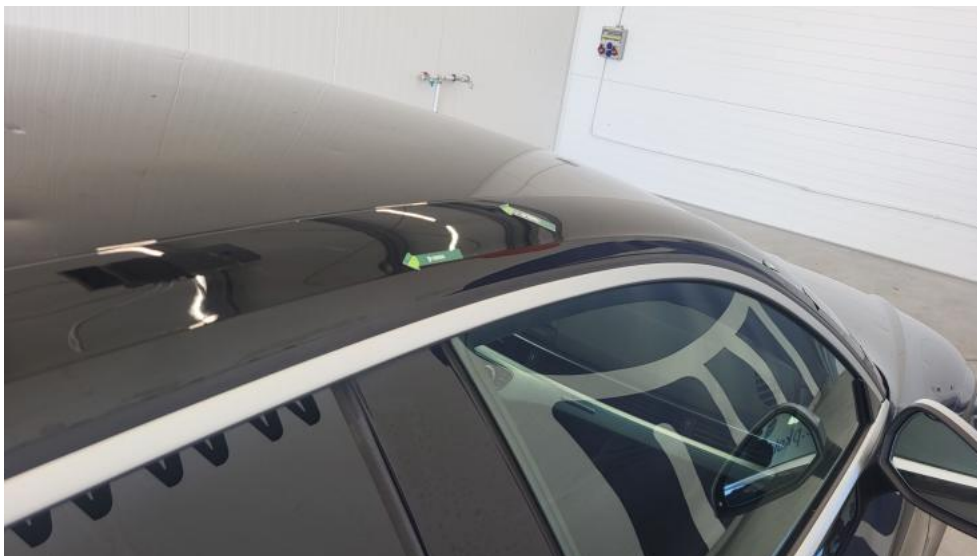


Photo 79.

Stupek przedni P - Wgniecenie/odkształcenie 1



Photo 80.

Stupek przedni P - Wgniecenie/odkształcenie 2

PHOTOGRAPHIC DOCUMENTATION



Photo 81.
Błotnik tylny P / Ściana boczna P - Rysa/odprysk 1



Photo 82.
Błotnik tylny P / Ściana boczna P - Rysa/odprysk 2

PHOTOGRAPHIC DOCUMENTATION



Photo 83.
Błotnik tylny P / Ściana boczna P - Wgniecenie/odkształcenie 1



Photo 84.
Błotnik tylny P / Ściana boczna P - Wgniecenie/odkształcenie 2

PHOTOGRAPHIC DOCUMENTATION



Photo 85.
Błotnik tylny P / Ściana boczna P() - Wgniecenie/odkształcenie 3



Photo 86.
Felga aluminiowa tylna P - Rysa/odprysk 1

PHOTOGRAPHIC DOCUMENTATION



Photo 87.
Felga aluminiowa tylna P - Rysa/odprysk 2



Photo 88.
Pokrywy bagażnika - Wgniecenie/odkształcenie 1

PHOTOGRAPHIC DOCUMENTATION



Photo 89.
Pokrywy bagażnika - Wgniecenie/odkształcenie 2



Photo 90.
Zderzak tylny - Rysa/odprysk 1

PHOTOGRAPHIC DOCUMENTATION



Photo 91.

Zderzak tylny - Rysa/odprysk 2



Photo 92.

Zderzak tylny() - Rysa/odprysk 3

PHOTOGRAPHIC DOCUMENTATION



Photo 93.

Zderzak tylny - Pęknięcie/rozerwanie 1



Photo 94.

Zderzak tylny - Pęknięcie/rozerwanie 2

PHOTOGRAPHIC DOCUMENTATION



Photo 95.

Dach - zdjęcie poglądowe 1



Photo 96.

Dach - zdjęcie poglądowe 2

PHOTOGRAPHIC DOCUMENTATION



Photo 97.
Dach - Wgniecenie/odkształcenie 1



Photo 98.
Dach - Wgniecenie/odkształcenie 2

PHOTOGRAPHIC DOCUMENTATION



Photo 99.
Dach() - Wgniecenie/odkształcenie 3



Photo 100.
Błotnik tylny L / Ściana boczna L - Wgniecenie/odkształcenie 1

PHOTOGRAPHIC DOCUMENTATION



Photo 101.
Błotnik tylny L / Ściana boczna L - Wgniecenie/odkształcenie 2

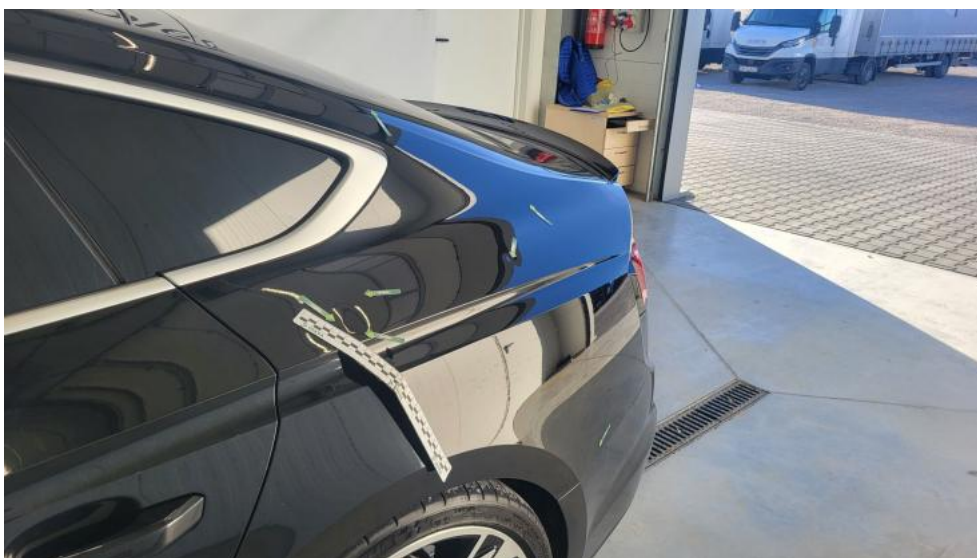


Photo 102.
Błotnik tylny L / Ściana boczna L() - Wgniecenie/odkształcenie 3

PHOTOGRAPHIC DOCUMENTATION



Photo 103.

Felga aluminiowa tylna L - Rysa/odprysk 1



Photo 104.

Opona tylna L - Pęknięcie/rozerwanie 1

PHOTOGRAPHIC DOCUMENTATION



Photo 105.

Drzwi przed L - Rysa/odprysk 1



Photo 106.

Drzwi przed L - Rysa/odprysk 2

PHOTOGRAPHIC DOCUMENTATION



Photo 107.
Drzwi przed L - Wgniecenie/odkształcenie 1



Photo 108.
Drzwi tylne L - Rysa/odprysk 1

PHOTOGRAPHIC DOCUMENTATION



Photo 109.

Drzwi tylne L - Wgniecenie/odkształcenie 1



Photo 110.

Słupek przedni L - Wgniecenie/odkształcenie 1

PHOTOGRAPHIC DOCUMENTATION



Photo 111.
Słupek przedni L - Wgniecenie/odkształcenie 2



Photo 112.
Słupek przedni L() - Wgniecenie/odkształcenie 3

PHOTOGRAPHIC DOCUMENTATION



Photo 113.

Felga Aluminiowa przednia L - Rysa/odprysk 1



Photo 114.

Felga Aluminiowa przednia L - Rysa/odprysk 2

PHOTOGRAPHIC DOCUMENTATION



Photo 115.
Fotel prz. lew. - Wgniecenie/odkształcenie 1



Photo 116.
Fotel prz. praw. - Wgniecenie/odkształcenie 1

PHOTOGRAPHIC DOCUMENTATION



Photo 117.
Kanapa tyl. - Wgniecenie/odkształcenie 1



Photo 118.
Tapicerka drzwi tylnych P - Wgniecenie/odkształcenie 1

PHOTOGRAPHIC DOCUMENTATION



Photo 119.

Lusterko wsteczne wew - Inne 1



Photo 120.

Podsufitka - Inne 1

PHOTOGRAPHIC DOCUMENTATION



Photo 121.
Podsufitka - Inne 2