

DEKRA's commission No. : PKOL(W)/LODZ/02683/25/01/14
commission/ damage No. : 24/023233
Date of commission: 14-01-2025

DEKRA Poland - Headquarters
02-673 Warszawa, ul. Konstruktorska 12A

Client :

PKO Leasing SA
Świętokrzyska 36
00-116 Warszawa

Expert:

Marcin Sosnowski.
DEKRA Polska - Centrala

NOTE:

Due to the use of the document it was removed from it any information relating to the value of the vehicle, the price of equipment, adjustments, etc..

Vehicle data

Group of objects (Eurotax)	cars
EC code (Eurotax)	0145357
Manufacturer	VOLKSWAGEN
Model	Arteon 20-
Type / version	Arteon 2.0 TSI Essence DSG
Body type	hatchback
Number of doors / seats	5/5
Curb weight [kg]	1568
Gross vehicle weight [kg]	2160
Wheelbase 1/2	2837
Engine type	spark ignition
Pollution reduction system	GPF
Engine capacity [ccm]	1984
Engine Power [hp/kW]	190/140
Gearbox	automatic
Registration /record No.	ST7434W
VIN / serial number	WVWZZZ3HZNE006105
Date of first registration	28-04-2022
Date of next. tech. test	28-04-2025
Year of manufacture	2022 (year has been verified with the manufacturer's base)
Readout [km]	108 782 (read)
Body color / type of coating	black/double-layered, metallized

Tyres

axle	Wheel	Manufacturer, type	Size	Measured profile
Front	right	TOYO, CELSIUS AS2	225/55 17 101W	3,0 mm
	left	TOYO, CELSIUS AS2	225/55 17 101W	3,0 mm
back	right	TOYO, CELSIUS AS2	225/55 17 101W	6,0 mm
	left	TOYO, CELSIUS AS2	225/55 17 101W	6,0 mm

Standard equipment by Eurotax

- | | |
|---|--|
| 1. Adaptive Cruise Control | 26. Lumbar adjust driver electric, Lumbar adjust passenger electric, Sport seats front |
| 2. Antilock-Brake-System (ABS), Brake Assist, ESP (Electronical Stabilizing Program), Other, Traction control | 27. Metal finish |
| 3. Armrest (s) front, Storage facilities in general | 28. Mirror: others |
| 4. Automated High-beam assist | 29. On board computer |
| 5. Automatic climate control | 30. Other |
| 6. Automatic dimlight activation, Follow me home | 31. Other |
| 7. Automatic headlight elevation control, LED Daytime running lights, LED front dim light | 32. Other |
| 8. Bluetooth interface | 33. Other |
| 9. Bord communication: other | 34. Other |
| 10. Child seat fixation | 35. Other |
| 11. DAB radio | 36. Other |
| 12. Door mirrors autodimming, Door mirrors electrically foldable | 37. Park Distance Control front, Park Distance Control rear |
| 13. Driver airbag, Driver knee airbag, Head airbags front, Passenger airbag, Side airbag driver, Side airbag driver and passenger | 38. Pre-Crash System |
| 14. Electric parking brake | 39. Radio |
| 15. Exterior design: other | 40. Rain sensor |
| 16. Exterior design: other | 41. Rear seat-backs foldable in two separate parts |
| 17. Extra power outlet | 42. Rear-view mirror autodimming |
| 18. Floor mat | 43. Servotronic |
| 19. Interior lights: other accessories | 44. Soundsystem |
| 20. Interior lights: other accessories | 45. Start/Stop system |
| 21. Interior: other | 46. Textile upholstery |
| 22. LED rear lights | 47. Tyre pressure control (RDC) |
| 23. Lane control assistant | 48. USB in |
| 24. Leather gearshifter/switch, Leather steering wheel, Multi functional steering wheel, Steering wheel with gear-switches | 49. Uni-Lackierung |
| 25. Light alloy wheels from 17" | 50. Vehicle immobilizer |

Dealer's equipment (selected items)

- | | |
|--|---|
| 1. Diminished spare wheel | - |
| 2. Extra power outlet, Heated seat driver, Heated seat passenger, Rear seat heating, Trizone automatic climate control, USB in | - |
| Fotele przednie i tylne - podgrzewane | |
| Gniazdo USB | |
| Klimatyzacja automatyczna Air Care Climatronic - 3 strefowa | |
| Gniazdo 230V w konsoli środkowej z tyłu | |
| Gniazdo USB-C, obsługuje iPod/iPhone | |
| 3. Keyless go | - |
| 4. Rear view camera | - |

Base value of the vehicle

Base value of the vehicle by Eurotax (net)

CorrectionsFirst registrationMileageEquipmentTyresOther

Regularity of service review -
Earlier repairs -
Braki, uszkodzenia -

Above figure was estimated on the basis of price quotations of used cars on the Polish market Eurotax (database number 01-2025 POL) with regard to technical and market parameters affecting the value of the vehicle.

Basic print without information about the vehicle's value - duey to use of the document any information relating to the value of the vehicle, the price of equipment, adjustments, etc.. were removed

Date: 17-01-2025

DEKRA's expert:
Marcin Sosnowski.

Document issued electronically valid without signature.

Measurement of thickness of the vehicle lacquer coating



No. of controlled item	Controlled item	Measured range of thickness of the lacquer coat [μm]
1	Front cover	150 - 500
2	Front left fender	to 150
3	Left front pillar	to 150
4	Front left door	150 - 1000
5	Roof	to 150
6	Left middle pillar	to 150
7	Right side sill	to 150
8	Left rear door	to 150
9	Rear left fender	to 150
10	Cover/lid	to 150
11	Right rear fender	to 150
12	Right rear door	to 150
13	Right middle pillar	to 150
14	Right side sill	to 150
15	Front right door	to 150
16	Right front pillar	to 150
17	Front right fender	to 150

Description of the technical condition

A detailed description of the technical condition contains in Description of the technical condition attached to following expertise.

General comments - regarding valuation

Vehicle documents

Presented the following documents of the vehicle:

ksero pozwolenia czasowego

During the inspection the service book was presented and its number is given below:
elektroniczna

Information concerning the origin of the vehicle

Lack of reliable data.

Anti-theft protection - immobilizer

- as a result of the inspection of the vehicle found no malfunctions of the immobilizer in the extent possible to determine during the inspection of the vehicle in the non- workshop conditions.

Anti-theft protection - other:

not found

Additional comments on the car:

Not applicable.

Test drive

Test drive of the vehicle was conducted. Test drive in the full extent is not possible. Comment below:
ograniczenia placowe

Checking of the correctness and / or construction of identification / serial numbers of the object:

Not tested

Verification of the accuracy of the object data, including year of production, and other.

Not conducted - adopted according to the documents presented and indicated sources.

-
- The read odometer status has not been verified with records in electronic equipment of the vehicle.
 - This expertise is used exclusively to estimate the market value of the item pricing and can not be used for any purpose other than those mentioned above.
 - An expert assumes no responsibility for hidden defects (legal and physical) and the possible consequences arising from the continuing use of the subject of valuation, and for the consequences of using the same valuation.
 - The above pricing is not an expertise of the technical condition of the subject of valuation and as such can not be considered, in particular, can not be treated as a guarantee for the sales subject of the valuation for estimated value.
 - This evaluation may not be published as whole in any document without consent of its executors and without their consent as to the form and contents of such publication.
 - The evaluation has been carried out basing on delivered documentation and organoleptic examination of

the assessed object. No diagnostic examination has been carried out, nor any workshop verification of the assessed object.

- This expertise has been issued basing on inspection of the assessed object in conditions ruling in its availability location.

Comments to the commission - regarding valuation

Kluczyki

TAK

1

Expert comments - regarding valuation

Brak dowodu rejestracyjnego. Dostarczono ksero pozwolenia czasowego. Rysy, odpryski i wgniecenia na samochodzie. Przekroczony termn przeglądu 3100km

Restrictive disclaimer - regarding valuation

Nie weryfikowano szczegółowo stanu układu napędowego, zawieszenia, kierowniczego, hamulcowego oraz wydechowego. Ocena została wykonana bez użycia podnośnika i specjalistycznego sprzętu diagnostycznego, nie dokonywano demontażu osłon i innych elementów. Ocena określa ogólny stan pojazdu na dzień oględzin w miejscu jego udostępnienia, nie może być zatem traktowana jako kompleksowa ocena stanu technicznego. Specyfikacja wg. programu operacyjnego w zakresie wyposażenia standardowego i dodatkowego nie gwarantuje zgodności ze stanem faktycznym w zakresie możliwym do ustalenia przez rzeczoznawcę podczas oględzin pojazdu.

Pomiar grubości powłoki lakierowej wykonano w miejscach możliwych do ich wykonania pomiary nie gwarantują oryginalności poszczególnych elementów poddanych ocenie.

- W Ocenie/Raporcie uwzględniono niesprawności, uszkodzenia, braki itp., które były możliwe do stwierdzenia organoleptycznego, w warunkach oględzin (z uwzględnieniem: stanu czystości pojazdu, warunków atmosferycznych, oświetlenia itd.) oraz bez weryfikacji serwisowej, bez dostępu do spodu pojazdu, bez specjalistycznego sprzętu diagnostycznego (w tym bez diagnostyki komputerowej), bez jazdy próbnej wykonanej w warunkach drogowych z obciążeniem.
- W ramach Oceny/Raportu nie weryfikowano odczytanego stanu drogomierza z zapisami w urządzeniach elektronicznych pojazdu.
- Rzeczoznawca nie bierze na siebie odpowiedzialności za wady ukryte (prawne i fizyczne) oraz ewentualne skutki wynikające z dalszego użytkowania przedmiotu oceny, a także za skutki wykorzystania samej oceny.
- Podane przedziały grubości powłoki lakierowej, dotyczą punktów pomiarowych. Nie mogą być traktowane jako gwarancja, że grubość powłoki lakierowej w innych punktach nie wykracza poza te przedziały.
- Zawarte w niniejszej Ocenie/Raporcie informacje (w tym dotyczące wyposażenia) służą jedynie ogólnym celom informacyjnym. Ocena/Raport nie może być zatem traktowana jako oferta w rozumieniu przepisów Kodeksu Cywilnego oraz opisu towaru ani zapewnienia w rozumieniu art. 4 Ustawy z dnia 27 lipca 2002 roku o szczególnych warunkach sprzedaży konsumenckiej.
- Niniejsza Ocena/Raport nie jest szczegółową oceną stanu technicznego.

Ocenę/Raport wykonano w kierunku ujawnienia uszkodzeń nieakceptowanych z punktu widzenia właściwego przewodnika zwrotu pojazdu lub innych ustaleń ze Zleceniodawcą. Tym samym Ocena/Raport może nie ujmować typowych zużyć i uszkodzeń eksploatacyjnych.

PHOTOGRAPHIC DOCUMENTATION



Photo 1.
Przekątna przednia lewa



Photo 2.
Przód

PHOTOGRAPHIC DOCUMENTATION



Photo 3.

Przekątna przednia prawa



Photo 4.

Bok prawy z przodu

PHOTOGRAPHIC DOCUMENTATION



Photo 5.
Bok prawy z tyłu



Photo 6.
Przekątna tylna prawa

PHOTOGRAPHIC DOCUMENTATION



Photo 7.
Tył



Photo 8.
Przekątna tylna lewa

PHOTOGRAPHIC DOCUMENTATION



Photo 9.
Bok lewy z tyłu



Photo 10.
Bok lewy z przodu

PHOTOGRAPHIC DOCUMENTATION



Photo 11.
Próg lewy (widok od przodu)



Photo 12.
Próg prawy (widok od przodu)

PHOTOGRAPHIC DOCUMENTATION



Photo 13.
Spód pojazdu przód



Photo 14.
Spód pojazdu tył

PHOTOGRAPHIC DOCUMENTATION



Photo 15.
Tarcza hamulcowa przednia prawa



Photo 16.
Tarcza hamulcowa tylna prawa

PHOTOGRAPHIC DOCUMENTATION



Photo 17.
Tarcza hamulcowa tylna lewa



Photo 18.
Tarcza hamulcowa przednia lewa

PHOTOGRAPHIC DOCUMENTATION



Photo 19.
Bagażnik



Photo 20.
Koło zapasowe

PHOTOGRAPHIC DOCUMENTATION



Photo 21.
Komora silnika



Photo 22.
Numer identyfikacyjny

PHOTOGRAPHIC DOCUMENTATION



Photo 23.
Tabliczka znamionowa



Photo 24.
Zestaw wskaźników - przebieg

PHOTOGRAPHIC DOCUMENTATION



Photo 25.

Widok przez otwarte drzwi przednie lewe



Photo 26.

Kierownica z lewej strony

PHOTOGRAPHIC DOCUMENTATION



Photo 27.

Widok przez otwarte drzwi tylne lewe



Photo 28.

Widok z tylnej kanapy na deskę rozdzielczą

PHOTOGRAPHIC DOCUMENTATION



Photo 29.
Konsola środkowa



Photo 30.
Tunel środkowy

PHOTOGRAPHIC DOCUMENTATION



Photo 31.
Kierownica (na wprost)



Photo 32.
Książka serwisowa – ostatni przegląd

PHOTOGRAPHIC DOCUMENTATION



Photo 33.

Dow. rej. ksero Str. 1



Photo 34.

Dow. Rej. ksero Str.2 i klucze

PHOTOGRAPHIC DOCUMENTATION



Photo 35.
Zdjęcie do protokołu



Photo 36.
Pokrywa komory silnika - Rysa/odprysk 1

PHOTOGRAPHIC DOCUMENTATION



Photo 37.
Pokrywa komory silnika - Wgniecenie/odkształcenie 1



Photo 38.
Szyba czołowa - zdjęcie poglądowe 1

PHOTOGRAPHIC DOCUMENTATION



Photo 39.
Szyba czołowa - Pęknięcie/rozerwanie 1



Photo 40.
Szyba czołowa - Pęknięcie/rozerwanie 2

PHOTOGRAPHIC DOCUMENTATION



Photo 41.
Zderzak - Wgniecenie/odkształcenie 1



Photo 42.
Zderzak - Pęknięcie/rozerwanie 1

PHOTOGRAPHIC DOCUMENTATION



Photo 43.
Drzwi przednie P - Rysa/odprysk 1



Photo 44.
Błotnik tylny P / Ściana boczna P - Wgniecenie/odkształcenie 1

PHOTOGRAPHIC DOCUMENTATION



Photo 45.
Pokrywy bagażnika - Rysa/odprysk 1



Photo 46.
Zderzak tylny - Rysa/odprysk 1

PHOTOGRAPHIC DOCUMENTATION



Photo 47.
Błotnik tylny L / Ściana boczna L - Wgniecenie/odkształcenie 1



Photo 48.
Błotnik tylny L / Ściana boczna L - Wgniecenie/odkształcenie 2

PHOTOGRAPHIC DOCUMENTATION



Photo 49.

Drzwi przed L - Rysa/odprysk 1



Photo 50.

Drzwi tylne L - Wgniecenie/odkształcenie 1

PHOTOGRAPHIC DOCUMENTATION



Photo 51.

Lusterko zew L - Rysa/odprysk 1



Photo 52.

Kanapa tyl. - Inne 1

PHOTOGRAPHIC DOCUMENTATION



Photo 53.
Wykładzina(y) słupka przedniego L - zdjęcie poglądowe 1



Photo 54.
Wykładzina(y) słupka przedniego L - Inne 1

PHOTOGRAPHIC DOCUMENTATION



Photo 55.

Wykładzina podłogi - zdjęcie poglądowe 1



Photo 56.

Wykładzina podłogi - Inne 1

PHOTOGRAPHIC DOCUMENTATION



Photo 57.
Przekątna przednia lewa



Photo 58.
Przód

PHOTOGRAPHIC DOCUMENTATION



Photo 59.

Przekątna przednia prawa



Photo 60.

Bok prawy z przodu

PHOTOGRAPHIC DOCUMENTATION



Photo 61.
Bok prawy z tyłu



Photo 62.
Przekątna tylna prawa

PHOTOGRAPHIC DOCUMENTATION



Photo 63.
Tył



Photo 64.
Przekątna tylna lewa

PHOTOGRAPHIC DOCUMENTATION



Photo 65.
Bok lewy z tyłu



Photo 66.
Bok lewy z przodu

PHOTOGRAPHIC DOCUMENTATION



Photo 67.
Próg lewy (widok od przodu)



Photo 68.
Próg prawy (widok od przodu)

PHOTOGRAPHIC DOCUMENTATION



Photo 69.
Spód pojazdu przód



Photo 70.
Spód pojazdu tył

PHOTOGRAPHIC DOCUMENTATION



Photo 71.
Tarcza hamulcowa przednia prawa



Photo 72.
Tarcza hamulcowa tylna prawa

PHOTOGRAPHIC DOCUMENTATION



Photo 73.
Tarcza hamulcowa tylna lewa



Photo 74.
Tarcza hamulcowa przednia lewa

PHOTOGRAPHIC DOCUMENTATION



Photo 75.
Bagażnik



Photo 76.
Koło zapasowe

PHOTOGRAPHIC DOCUMENTATION



Photo 77.
Komora silnika



Photo 78.
Numer identyfikacyjny

PHOTOGRAPHIC DOCUMENTATION

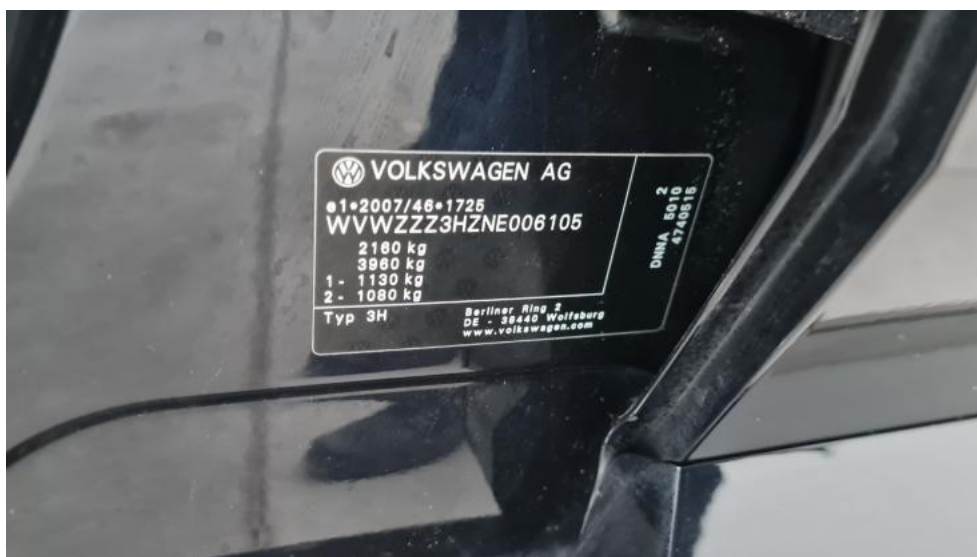


Photo 79.
Tabliczka znamionowa



Photo 80.
Zestaw wskaźników - przebieg

PHOTOGRAPHIC DOCUMENTATION



Photo 81.

Widok przez otwarte drzwi przednie lewe



Photo 82.

Kierownica z lewej strony

PHOTOGRAPHIC DOCUMENTATION



Photo 83.

Widok przez otwarte drzwi tylne lewe



Photo 84.

Widok z tylnej kanapy na deskę rozdz.

PHOTOGRAPHIC DOCUMENTATION



Photo 85.
Konsola środkowa



Photo 86.
Tunel środkowy

PHOTOGRAPHIC DOCUMENTATION



Photo 87.
Kierownica (na wprost)



Photo 88.
Książka serwisowa – ostatni przegląd

PHOTOGRAPHIC DOCUMENTATION



Photo 89.
Dow. rej. ksero Str. 1



Photo 90.
Dow. Rej. ksero Str.2 i klucze

PHOTOGRAPHIC DOCUMENTATION



Photo 91.
Zdjęcie do protokołu



Photo 92.
Pokrywa komory silnika - Rysa/odprysk 1

PHOTOGRAPHIC DOCUMENTATION



Photo 93.
Pokrywa komory silnika - Wgniecenie/odkształcenie 1



Photo 94.
Szyba czołowa - zdjęcie poglądowe 1

PHOTOGRAPHIC DOCUMENTATION



Photo 95.
Szyba czołowa - Pęknięcie/rozerwanie 1



Photo 96.
Szyba czołowa - Pęknięcie/rozerwanie 2

PHOTOGRAPHIC DOCUMENTATION



Photo 97.

Zderzak - Wgniecenie/odkształcenie 1



Photo 98.

Zderzak - Pęknięcie/rozerwanie 1

PHOTOGRAPHIC DOCUMENTATION



Photo 99.

Drzwi przednie P - Rysa/odprysk 1



Photo 100.

Błotnik tylny P / Ściana boczna P - Wgniecenie/odkształcenie 1

PHOTOGRAPHIC DOCUMENTATION



Photo 101.

Pokrywy bagażnika - Rysa/odprysk 1



Photo 102.

Zderzak tylny - Rysa/odprysk 1

PHOTOGRAPHIC DOCUMENTATION



Photo 103.
Błotnik tylny L / Ściana boczna L - Wgniecenie/odkształcenie 1



Photo 104.
Błotnik tylny L / Ściana boczna L - Wgniecenie/odkształcenie 2

PHOTOGRAPHIC DOCUMENTATION



Photo 105.

Drzwi przed L - Rysa/odprysk 1



Photo 106.

Drzwi tylne L - Wgniecenie/odkształcenie 1

PHOTOGRAPHIC DOCUMENTATION



Photo 107.
Lusterko zew L - Rysa/odprysk 1



Photo 108.
Kanapa tyl. - Inne 1

PHOTOGRAPHIC DOCUMENTATION



Photo 109.

Wykładzina(y) słupka przedniego L - zdjęcie poglądowe 1



Photo 110.

Wykładzina(y) słupka przedniego L - Inne 1

PHOTOGRAPHIC DOCUMENTATION



Photo 111.

Wykładzina podłogi - zdjęcie poglądowe 1



Photo 112.

Wykładzina podłogi - Inne 1