

Nr zlecenia DEKRA: PKOL(W)/LODZ/84978/24/11/04  
Nr zlecenia/szkody: 23/027430  
Data zlecenia: 04-11-2024

**DEKRA Polska - Centrala**  
02-673 Warszawa, ul. Konstruktorska 12A

**Zleceniodawca:**

PKO Leasing SA  
Świętokrzyska 36  
00-116 Warszawa

**Rzeczoznawcy:**

**Kacper Sosnowski (NEW)**  
DEKRA Polska - współpraca O/Warszawa  
**Andrzej Sosnowski**  
DEKRA Polska - Centrala

**UWAGA:**

Ze względu na przeznaczenie dokumentu usunięto w nim wszelkie informacje dotyczące wartości pojazdu, cen wyposażenia, korekt, etc.

**Dane pojazdu**

Grupa obiektów (Eurotax)	samochody osobowe
Kod EC (Eurotax)	0114976
Producent	MERCEDES-BENZ
Model	C Klasa [W 205] 13-18
Typ/wersja	C 350 e
Rodzaj nadwozia	sedan
Liczba drzwi/liczba miejsc	4/5
Masa własna [kg]	1785
Dopuszczalna masa całkowita [kg]	2305
Rozstaw osi 1/2	2840
Rodzaj silnika	z zapłonem iskrowym
Układ oczyszczana spalin	katalizator trójdrożny
Pojemność silnika [ccm]	1991
Moc silnika [KM/kW]	211/155
Skrzynia biegów	automatyczna
Nr rejestracyjny	DW3SY99
VIN	WDD2050471R300754
Data 1. rejestracji	23-06-2017
Data nast. bad. techn.	29-06-2024
Rok produkcji	2017 (rok produkcji został zweryfikowany z zewnętrzną bazą danych)
Stan licznika [km]	101 475 (odczytany)
Kolor nadwozia/rodzaj powłoki	niebieski/2-warstwowy metalizowany

**Ogumienie**

Oś	Koło	Producent, typ	Rozmiar	Profil zmierzony
przednia	prawe	CONTINENTAL, CONTISPORTCONTACT 5	225/45 18 95Y	5,0 mm
	lewe	CONTINENTAL, CONTISPORTCONTACT 5	225/45 18 95Y	4,5 mm
tylna	prawe	CONTINENTAL, CONTISPORTCONTACT 5P	245/40 18 97Y	2,0 mm
	lewe	CONTINENTAL, CONTISPORTCONTACT 5P	245/40 18 97Y	2,5 mm

Wyposażenie standardowe wg Eurotax

1. ABS - system zapobiegający blokowaniu się kół podczas hamowania
2. AGILITY CONTROL - komfortowy układ jezdny z selektywnym systemem amortyzacji
3. AIRPANEL - regulowana żaluzja osłony chłodnicy
4. ASSYST - system aktywnego serwisowania pojazdu
5. Adaptacyjne, migające światła hamowania
6. Airbag 6 sztuk (czołowe poduszki kierowcy i pasażera, boczne poduszki - przód, kurtyny powietrzne)
7. Airbag chroniący kolana - KNEEBAG
8. Airbag chroniący miednicę - PELVISBAG
9. Alarm antywłamaniowy (EDW)
10. Asystent ESP dynamicznej jazdy na zakrętach
11. Attention Assist - asystent wspomagania koncentracji (monitorowanie parametrów zachowania kierowcy)
12. Automatyczne włączanie świateł mijania
13. Chromowana końcówka układu wydechowego
14. ECO start/stop - funkcja wyłączania silnika podczas postoju
15. ESP - układ stabilizacji toru jazdy
16. El. podnoszenie szyb, przód i tył
17. Felgi aluminiowe 17, 10-szprychowe z ogumieniem przód: 225/50, tył: 245/45
18. Fotele przednie z częściową regulacją elektryczną
19. Hamulec postojowy - elektroniczny
20. Hill Start Assist - wspomaganie ruszania na wzniesieniu
21. Immobilizer
22. Instalacja radiowa z systemem Frontbass + 10 głośników
23. Interfejs Bluetooth
24. Kierownica wielofunkcyjna 3-ramienna - skórzana
25. Klimatyzacja automatyczna 2-strefowa THERMATIC
26. Kolumna kierownicy z manualną regulacją
27. Komputer pokładowy
28. Lakier uni
29. Lampy tylne LED
30. Listwy progowe z napisem Mercedes-Benz, przód
31. Lusterka prawe i lewe ustawiane elektrycznie i podgrzewane
32. Lusterka w kolorze nadwozia
33. Pasy bezpieczeństwa 3-punktowe
34. Podsufitka materiałowa - szara
35. Przedni podłokietnik ze schowkiem
36. Przełącznik AGILITY SELECT z pięcioma trybami pracy
37. Radio Audio 20 USB (7 calowy wyświetlacz, Bluetooth, interfejs Apple, internet, SD)
38. Relingi dachowe z anodowanego aluminium
39. Remote online, zdalne informacje i sterowanie zamkami za pomocą smartphone-a/tabletu/PC
40. Siatka na bagaż w bagażniku
41. Sygnalizacja niezapiętych pasów bezpieczeństwa
42. Sygnalizacja spadku ciśnienia w oponach
43. System automatycznego rozpoznawania fotelika dziecięcego na fotelu pasażera
44. System powiadamiania o wypadkach
45. Szyby atermiczne
46. Tapicerka materiałowa Aberdeen
47. Tempomat z regulowanym ogranicznikiem prędkości Speedtronic
48. Termometr zewnętrzny
49. Tirefit - zestaw do naprawy przebitej opony
50. Trzecie światło stop
51. Uchwyty ISOFIX do inst. fotelika dziecięcego, tył
52. Zamek centralny z pilotem
53. Zawieszenie pneumatyczne AIRMATIC z bezstopniową regulacją amortyzacji
54. Zbiornik paliwa o zwiększonej pojemności
55. Światła do jazdy dziennej LED

Wyposażenie dealerskie (wybrane elementy)

1. Asystent parkowania z Parktronic - aktywny (system automatycznego parkowania - parkowanie równoległe) .....
2. Bezpośredni układ kierowniczy ze zmiennym wspomaganie układu kierowniczego .....
3. Felgi aluminiowe 18, wieloramienne z ogumieniem .....
4. Fotele przednie podgrzewane .....
5. Kamera ułatwiająca parkowanie z pomocniczymi liniami- tył .....
6. Lampy przednie LED (diodowe) .....
7. Pakiet AMG elementy wewnętrzne .....

Dywaniki welurowe AMG	
Kieszenie w oparciach foteli przednich	
Tapicerka imitująca skórę ARTICO	
Fotele sportowe	
Podsufitka materiałowa - czarna	
Pedały sportowe AMG	
Kierownica wielofunkcyjna 3-ramienna sportowa spłaszczona u dołu - skórzana (Nappa)	
Dysze wylotowe powietrza - z chromowanymi elementami	
Wykończenie wnętrza - aluminium polerowane wzdłużnie	
Pakiet oświetlenia wnętrza	
Dźwignia zmiany biegów w skórze Nappa z chromowanymi elementami	
Konsola centralna w kolorystyce wnętrza wykończona elementami w kolorze czerni fortepianu	
8. Pakiet Night .....	-
Szyby boczne tylne i szyba tylna dodatkowo przyciemnione	
Obramowanie okien i listwy ozdobne krawędzi nadwozia w kolorze czarnym błyszczącym	
Osłona chłodnicy z 2 czarnymi listwami z chromowanymi wstawkami i zintegrowaną gwiazdą	
9. System kontroli ciśnienia w oponach - RDK .....	-
10. System nawigacji Garmin MAP PILOT .....	-

#### Wyposażenie dodatkowe

1. Dach szklany panoramiczny .....	-
2. Przewód do ładowania 16A .....	-

#### **Wartość bazowa pojazdu**

Wartość bazowa pojazdu wg Eurotax (netto) .....	-
---	---

#### **Korekty**

##### Pierwsza rejestracja

##### Przebieg

##### Wyposażenie

##### Ogumienie

##### Inne

Ważność badania technicznego .....	-
Uszkodzenia, stan .....	-

Powyższą wartość określono w oparciu o notowania cen samochodów używanych na rynku polskim Eurotax (baza danych nr 11-2024 POL) z uwzględnieniem parametrów technicznych i rynkowych mających wpływ na wartość pojazdu.

Dla pojazdów zarejestrowanych w Polsce powyższa wartość została określona na dzień sporządzenia wyceny.

Jeżeli pojazd nie jest zarejestrowany w kraju - podana wartość jest wartością hipotetyczną przy założeniu uiszczenia wszelkich opłat i podatków należnych przy wprowadzeniu pojazdu na polski obszar celny.

Wydruk podstawowy bez informacji o wartości pojazdu - ze względu na przeznaczenie dokumentu usunięto w nim wszelkie informacje dotyczące wartości pojazdu, cen wyposażenia, korekt, etc.

---

Data: 14-11-2024

Rzecznawca DEKRA:  
Kacper Sosnowski (NEW)  
Andrzej Sosnowski

**Dokument wystawiony elektronicznie ważny bez podpisu.**

Pomiar grubości powłoki lakierowej poj.



Nr punktu kontroli	Kontrolowany element	Zmierzony przedział grubości powłoki lakierowej [µm]
1	Pokrywa przednia	do 150
2	Błotnik przedni lewy	do 150
3	Słupek przedni lewy	do 150
4	Drzwi przednie lewe	do 150
5	Dach	do 150
6	Słupek środkowy lewy	do 150
7	Próg lewy	do 150
8	Drzwi tylne lewe	do 150
9	Błotnik tylny lewy	do 150
10	Pokrywa/klapa	do 150
11	Błotnik tylny prawy	do 150
12	Drzwi tylne prawe	do 150
13	Słupek środkowy prawy	do 150
14	Próg prawy	do 150
15	Drzwi przednie prawe	do 150
16	Słupek przedni prawy	do 150
17	Błotnik przedni prawy	do 150

### Opis stanu technicznego

Szczegółowy opis stanu technicznego zawarto w Opisie stanu technicznego załączonym do niniejszej ekspertyzy.

### Uwagi ogólne - dot. wyceny

#### **Dokumenty pojazdu**

Podczas oględzin przedstawiono dowód rej. poj. oraz wykonano jego fot. cyfrowe, które załączono do ekspertyzy.

Podczas oględzin przedstawiono do wglądu książkę serwisową, a jej nr podano poniżej:  
elektroniczna

---

#### **Informacja dotycząca pochodzenia pojazdu**

Brak wiarygodnych danych.

---

#### **Zabezpieczenia przeciwkradzieżowe - immobiliser:**

- w wyniku przeprowadzonych oględzin pojazdu nie stwierdzono niesprawności immobilisera w zakresie możliwym do ustalenia podczas oględzin pojazdu w warunkach pozawarsztatowych.

---

#### **Zabezpieczenia przeciwkradzieżowe - inne:**

- nie stwierdzono.

---

#### **Dodatkowe uwagi dotyczące sam. osobowego:**

Nie dotyczy.

---

#### **Jazda próbna**

Przeprowadzono próbę ruchową pojazdu.

Jazda próbna w pełnym zakresie niemożliwa. Poniżej podano komentarz:  
ograniczenia placowe

---

#### **Badanie poprawności i/lub budowy numerów identyfikacyjnych/seryjnych obiektu:**

Nie badano.

---

#### **Weryfikacja prawdziwości danych obiektu, w tym roku produkcji i innych.**

Nie przeprowadzono - przyjęto wg okazanych dokumentów i wskazanych źródeł.

---

- Nie weryfikowano odczytanego stanu drogomierza z zapisami w urządzeniach elektronicznych pojazdu.

- Niniejsza ekspertyza służy wyłącznie do oszacowania wartości rynkowej przedmiotu wyceny i nie może być wykorzystywana do żadnego innego celu, niż wymieniony powyżej. Wycena nie może stanowić podstawy do oceny cech i stanu wycenianego obiektu przy jego zakupie.

- Rzeczoznawca nie bierze na siebie odpowiedzialności za wady ukryte (prawne i fizyczne) oraz ewentualne skutki wynikające z dalszego użytkowania przedmiotu wyceny, a także za skutki wykorzystania samej wyceny.

- Powyższa wycena nie jest szczegółową ekspertyzą stanu technicznego przedmiotu wyceny i za taką nie może być uznawana, w szczególności nie może być traktowana jako gwarancja sprzedaży przedmiotu wyceny za oszacowaną wartość.

- Niniejsza wycena nie może być publikowana w całości w jakimkolwiek dokumencie bez zgody wykonawców i bez uzgodnienia z nimi formy i treści takiej publikacji.

- Wycenę przeprowadzono w oparciu o dostarczoną dokumentację oraz badanie organoleptyczne wycenianego obiektu. Nie prowadzono badań diagnostycznych oraz weryfikacji warsztatowej przedmiotu wyceny.

- Niniejsza wycena została sporządzona na podstawie oględzin wycenianego przedmiotu w warunkach występujących w miejscu jego udostępnienia.

---

#### Uwagi do zlecenia - dot. wyceny

#### **Kluczyki**

TAK

2

---

#### Uwagi Rzecznawcy - dot. wyceny

Niesprawne przyciski funkcyjne w jednym z kluczyków, grot prawidłowy. Rysy na samochodzie. Brak aktualnych badań technicznych. Pojazd hybrydowy z możliwością ładowania.

#### Zastrzeżenia ograniczające - dot. wyceny

Nie weryfikowano szczegółowo stanu układu napędowego, zawieszenia, kierowniczego, hamulcowego oraz wydechowego. Ocena została wykonana bez użycia podnośnika i specjalistycznego sprzętu diagnostycznego, nie dokonywano demontażu osłon i innych elementów. Ocena określa ogólny stan pojazdu na dzień oględzin w miejscu jego udostępnienia, nie może być zatem traktowana jako kompleksowa ocena stanu technicznego. Specyfikacja wg. programu operacyjnego w zakresie wyposażenia standardowego i dodatkowego nie gwarantuje zgodności ze stanem faktycznym w zakresie możliwym do ustalenia przez rzeczoznawcę podczas oględzin pojazdu.

Pomiar grubości powłoki lakierowej wykonano w miejscach możliwych do ich wykonania pomiary nie gwarantują oryginalności poszczególnych elementów poddanych ocenie.

- W Ocenie/Raporcie uwzględniono niesprawności, uszkodzenia, braki itp., które były możliwe do stwierdzenia organoleptycznego, w warunkach oględzin (z uwzględnieniem: stanu czystości pojazdu, warunków atmosferycznych, oświetlenia itd.) oraz bez weryfikacji serwisowej, bez dostępu do spodu pojazdu, bez specjalistycznego sprzętu diagnostycznego (w tym bez diagnostyki komputerowej), bez jazdy próbnej wykonanej w warunkach drogowych z obciążeniem.
- W ramach Oceny/Raportu nie weryfikowano odczytanego stanu drogomierza z zapisami w urządzeniach elektronicznych pojazdu.
- Rzecznawca nie bierze na siebie odpowiedzialności za wady ukryte (prawne i fizyczne) oraz ewentualne skutki wynikające z dalszego użytkowania przedmiotu oceny, a także za skutki wykorzystania samej oceny.
- Podane przedziały grubości powłoki lakierowej, dotyczą punktów pomiarowych. Nie mogą być traktowane jako gwarancja, że grubość powłoki lakierowej w innych punktach nie wykracza poza te przedziały.
- Zawarte w niniejszej Ocenie/Raporcie informacje (w tym dotyczące wyposażenia) służą jedynie ogólnym celom informacyjnym. Ocena/Raport nie może być zatem traktowana jako oferta w rozumieniu przepisów Kodeksu Cywilnego oraz opisu towaru ani zapewnienia w rozumieniu art. 4 Ustawy z dnia 27 lipca 2002 roku o szczególnych warunkach sprzedaży konsumenckiej.
- Niniejsza Ocena/Raport nie jest szczegółową oceną stanu technicznego.

Ocenę/Raport wykonano w kierunku ujawnienia uszkodzeń nieakceptowanych z punktu widzenia właściwego przewodnika zwrotu pojazdu lub innych ustaleń ze Zleceniodawcą. Tym samym Ocena/Raport może nie ujmować typowych zużyć i uszkodzeń eksploatacyjnych.



DOKUMENTACJA FOTOGRAFICZNA



**Fot. 1.**  
Przekątna przednia lewa



**Fot. 2.**  
Przód



DOKUMENTACJA FOTOGRAFICZNA



**Fot. 3.**  
Przekątna przednia prawa



**Fot. 4.**  
Bok prawy z przodu

DOKUMENTACJA FOTOGRAFICZNA



**Fot. 5.**  
Bok prawy z tyłu



**Fot. 6.**  
Przekątna tylna prawa

DOKUMENTACJA FOTOGRAFICZNA



**Fot. 7.**  
Tyl



**Fot. 8.**  
Przekątna tylna lewa

DOKUMENTACJA FOTOGRAFICZNA



**Fot. 9.**  
Bok lewy z tyłu



**Fot. 10.**  
Bok lewy z przodu



DOKUMENTACJA FOTOGRAFICZNA



**Fot. 11.**  
Próg lewy (widok od przodu)



**Fot. 12.**  
Próg prawy (widok od przodu)

DOKUMENTACJA FOTOGRAFICZNA



**Fot. 13.**  
Spód pojazdu przód



**Fot. 14.**  
Spód pojazdu tył



DOKUMENTACJA FOTOGRAFICZNA

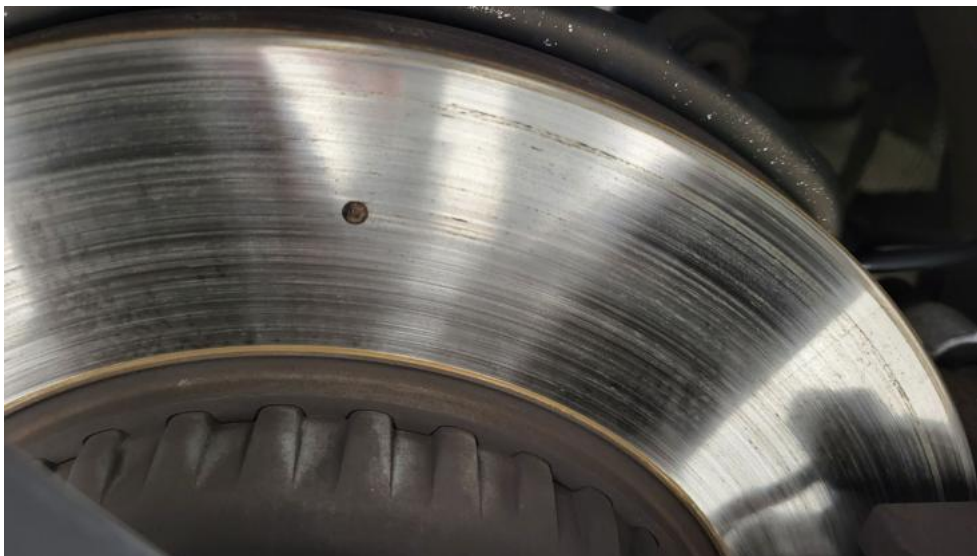


**Fot. 15.**  
Tarcza hamulcowa przednia prawa



**Fot. 16.**  
Tarcza hamulcowa tylna prawa

DOKUMENTACJA FOTOGRAFICZNA



**Fot. 17.**  
Tarcza hamulcowa tylna lewa



**Fot. 18.**  
Tarcza hamulcowa przednia lewa

DOKUMENTACJA FOTOGRAFICZNA



**Fot. 19.**  
Bagażnik



**Fot. 20.**  
Komora silnika



DOKUMENTACJA FOTOGRAFICZNA



**Fot. 21.**  
Numer identyfikacyjny



**Fot. 22.**  
Tabliczka znamionowa

DOKUMENTACJA FOTOGRAFICZNA



**Fot. 23.**  
Zestaw wskaźników - przebieg



**Fot. 24.**  
Widok przez otwarte drzwi przednie lewe

DOKUMENTACJA FOTOGRAFICZNA



**Fot. 25.**  
Kierownica z lewej strony



**Fot. 26.**  
Widok przez otwarte drzwi tylne lewe



DOKUMENTACJA FOTOGRAFICZNA



**Fot. 27.**  
Widok z tylnej kanapy na deskę rozd.



**Fot. 28.**  
Konsola środkowa

DOKUMENTACJA FOTOGRAFICZNA



**Fot. 29.**  
Tunel środkowy



**Fot. 30.**  
Kierownica (na wprost)

DOKUMENTACJA FOTOGRAFICZNA



**Fot. 31.**  
Dowód rej. Str. 1



**Fot. 32.**  
Dow. Rej. Str.2 i klucze



DOKUMENTACJA FOTOGRAFICZNA



**Fot. 33.**  
Książka serwisowa – dane



**Fot. 34.**  
Książka serwisowa – ostatni przegląd

DOKUMENTACJA FOTOGRAFICZNA



**Fot. 35.**  
Przewód ładowania baterii trakcyjnej



**Fot. 36.**  
Zdjęcie do protokołu

DOKUMENTACJA FOTOGRAFICZNA



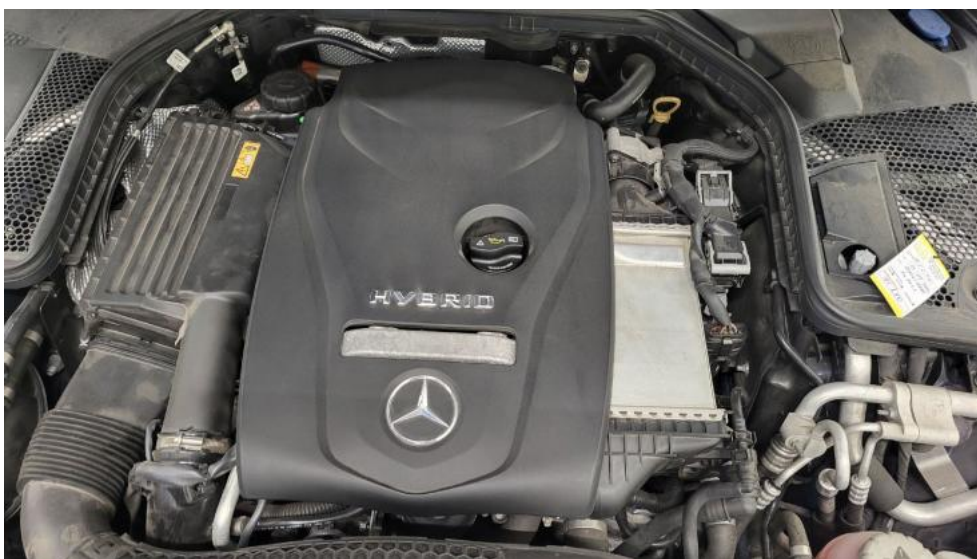
**Fot. 37.**  
Zdjęcie do protokołu



**Fot. 38.**  
Zdjęcie do protokołu



DOKUMENTACJA FOTOGRAFICZNA



**Fot. 39.**  
Zdjęcie do protokołu



**Fot. 40.**  
Zdjęcie do protokołu

DOKUMENTACJA FOTOGRAFICZNA



**Fot. 41.**  
Zdjęcie do protokołu



**Fot. 42.**  
Zdjęcie do protokołu

DOKUMENTACJA FOTOGRAFICZNA



**Fot. 43.**  
Zdjęcie do protokołu



**Fot. 44.**  
Zdjęcie do protokołu



DOKUMENTACJA FOTOGRAFICZNA



**Fot. 45.**  
Zdjęcie do protokołu



**Fot. 46.**  
Zdjęcie do protokołu

DOKUMENTACJA FOTOGRAFICZNA



**Fot. 47.**  
Zdjęcie do protokołu



**Fot. 48.**  
Zdjęcie do protokołu

DOKUMENTACJA FOTOGRAFICZNA



**Fot. 49.**  
Zdjęcie do protokołu



**Fot. 50.**  
Zdjęcie do protokołu



DOKUMENTACJA FOTOGRAFICZNA



**Fot. 51.**  
Zdjęcie do protokołu



**Fot. 52.**  
Zderzak - Rysa/odprysk 6

DOKUMENTACJA FOTOGRAFICZNA

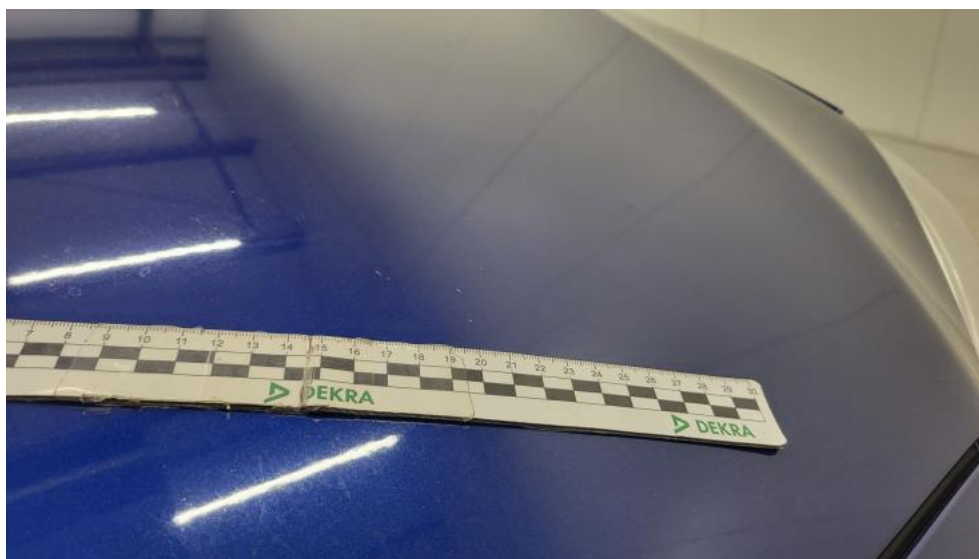


**Fot. 53.**  
Zderzak - Rysa/odprysk 5

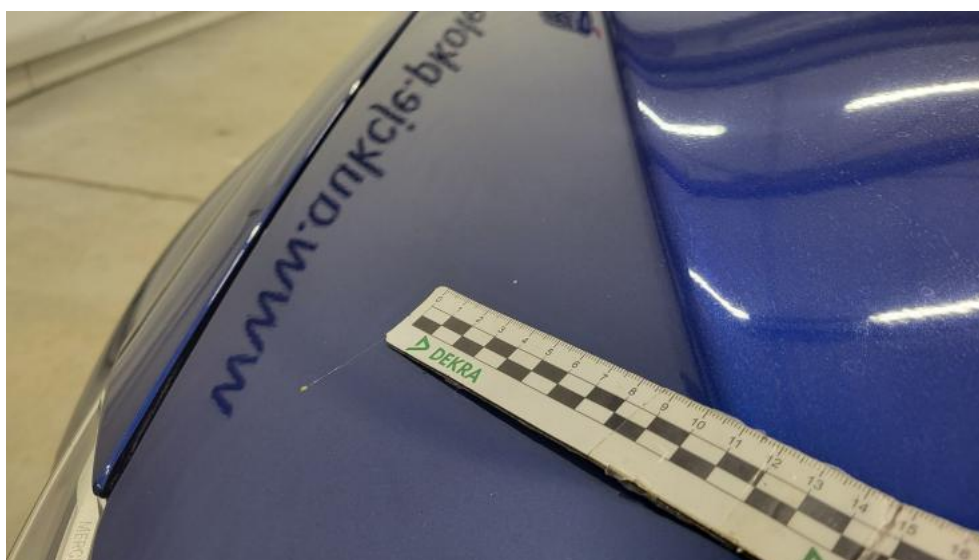


**Fot. 54.**  
Zderzak - Rysa/odprysk 4

DOKUMENTACJA FOTOGRAFICZNA

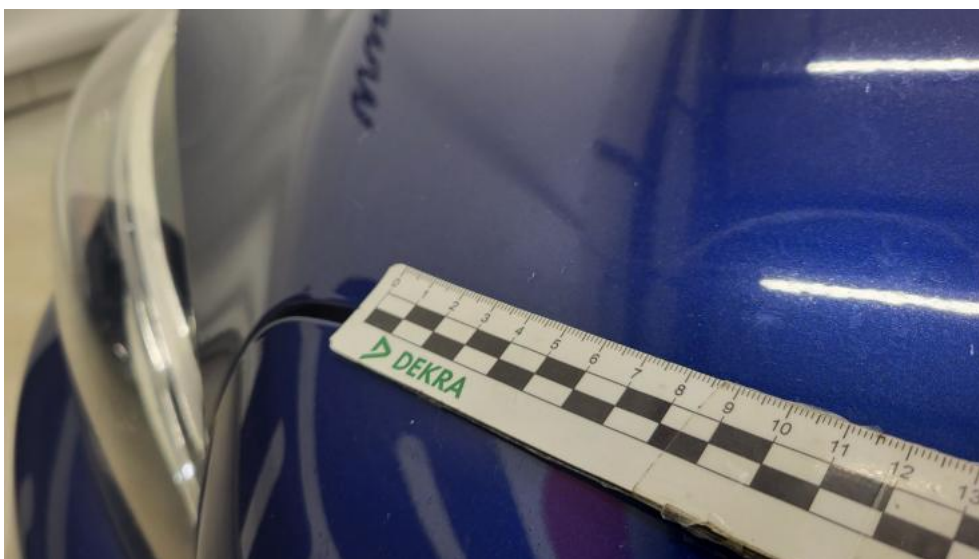


**Fot. 55.**  
Pokrywa komory silnika - Rysa/odprysk 1



**Fot. 56.**  
Pokrywa komory silnika - Rysa/odprysk 2

DOKUMENTACJA FOTOGRAFICZNA



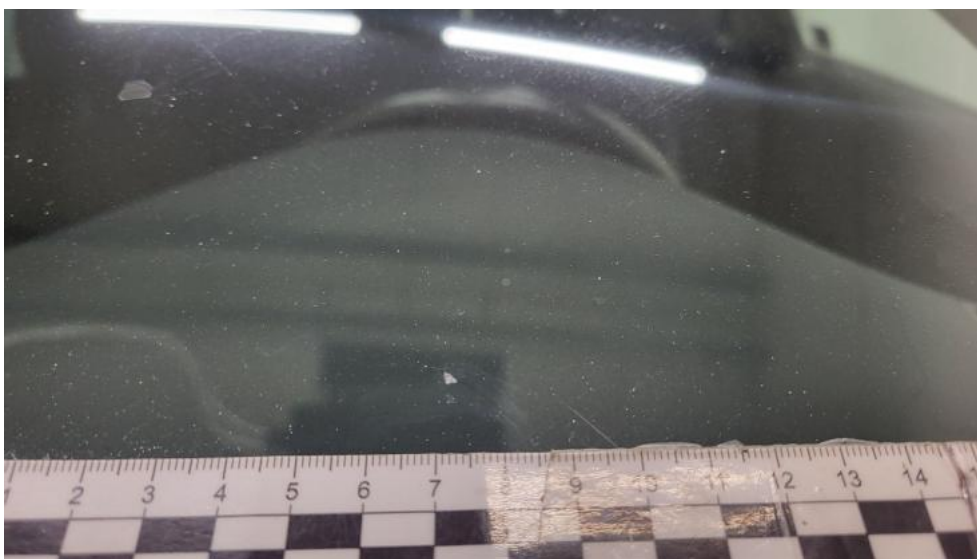
**Fot. 57.**  
Pokrywa komory silnika() - Rysa/odprysk 3



**Fot. 58.**  
Szyba czołowa - zdjęcie poglądowe 1



DOKUMENTACJA FOTOGRAFICZNA



**Fot. 59.**  
Szyba czołowa - Rysa/odprysk 1



**Fot. 60.**  
Szyba czołowa - Rysa/odprysk 2

DOKUMENTACJA FOTOGRAFICZNA



**Fot. 61.**  
Szyba czółowa() - Rysa/odprysk 3



**Fot. 62.**  
Zderzak - Rysa/odprysk 1

DOKUMENTACJA FOTOGRAFICZNA



**Fot. 63.**  
Próg P - Rysa/odprysk 1



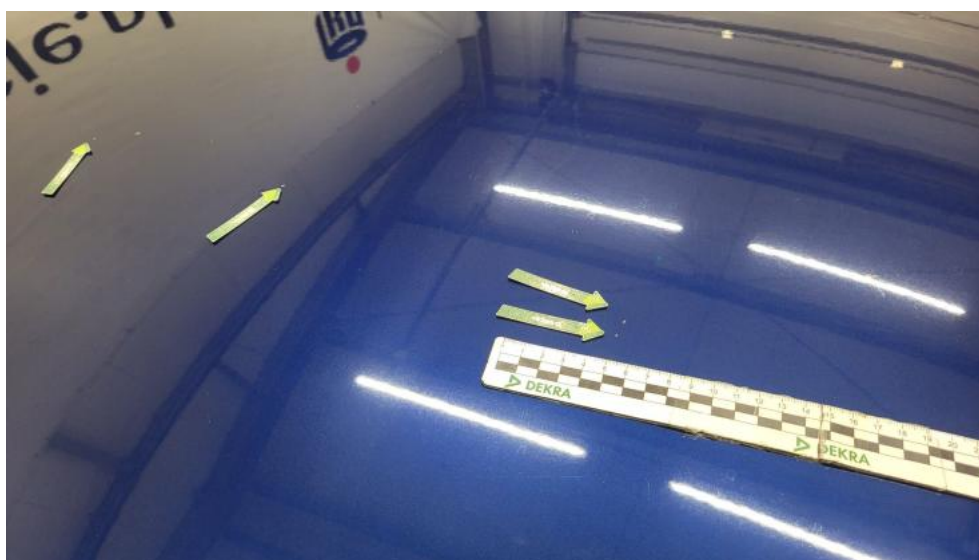
**Fot. 64.**  
Błotnik tylny P / Ściana boczna P - Wgniecenie/odkształcenie 1



DOKUMENTACJA FOTOGRAFICZNA



**Fot. 65.**  
Dach - zdjęcie poglądowe 1



**Fot. 66.**  
Dach - Rysa/odprysk 1



DOKUMENTACJA FOTOGRAFICZNA



**Fot. 67.**  
Felga aluminiowa tylna L - Rysa/odprysk 1



**Fot. 68.**  
Felga aluminiowa tylna L - Rysa/odprysk 2

DOKUMENTACJA FOTOGRAFICZNA



**Fot. 69.**  
Lusterko zew L - Rysa/odprysk 1



**Fot. 70.**  
Słupek przedni L - Rysa/odprysk 1

DOKUMENTACJA FOTOGRAFICZNA



**Fot. 71.**  
Felga Aluminiowa przednia L - Rysa/odprysk 1



**Fot. 72.**  
Felga Aluminiowa przednia L - Rysa/odprysk 2

DOKUMENTACJA FOTOGRAFICZNA



**Fot. 73.**  
Fotel prz. lew. - zdjęcie poglądowe 1



**Fot. 74.**  
Fotel prz. lew. - Inne 1



DOKUMENTACJA FOTOGRAFICZNA

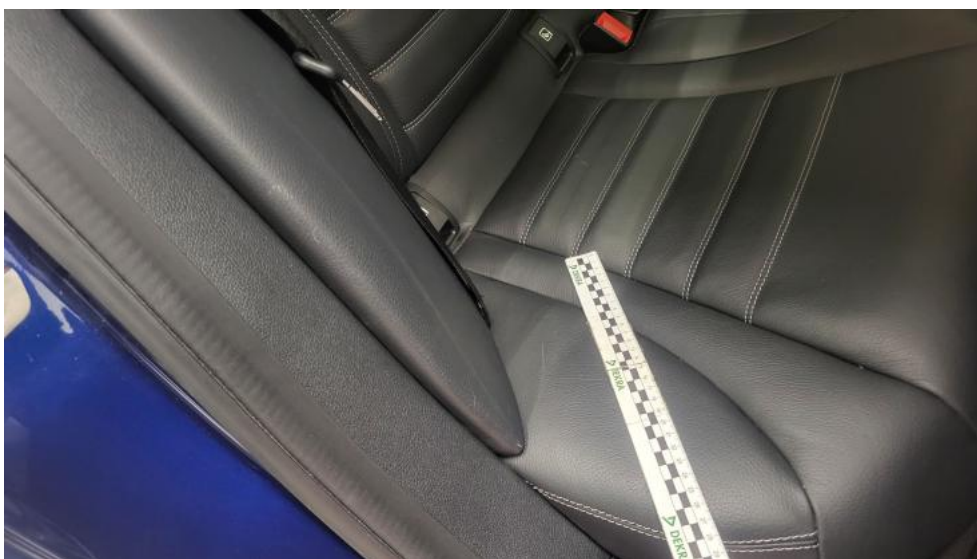


**Fot. 75.**  
Fotel prz. praw. - Inne 1



**Fot. 76.**  
Kanapa tyl. - Inne 1

DOKUMENTACJA FOTOGRAFICZNA



**Fot. 77.**  
Kanapa tyl. - Inne 2



**Fot. 78.**  
Wykładzina podłogi bagażnika - zdjęcie poglądowe 1

DOKUMENTACJA FOTOGRAFICZNA



Fot. 79.



Fot. 80.

Wykładzina podłogi bagażnika - Wgniecenie/odkształcenie 1

DOKUMENTACJA FOTOGRAFICZNA



Fot. 81.



Fot. 82.



DOKUMENTACJA FOTOGRAFICZNA



Fot. 83.



Fot. 84.