

Nr zlecenia DEKRA: PKOL(W)/LODZ/97761/24/12/17
Nr zlecenia/szkody: 23/003238
Data zlecenia: 17-12-2024

DEKRA Polska - Centrala
02-673 Warszawa, ul. Konstruktorska 12A

Zleceniodawca:

PKO Leasing SA
Świętokrzyska 36
00-116 Warszawa

Rzeczoznawcy:

Kacper Sosnowski (NEW)
DEKRA Polska - współpraca O/Warszawa
Andrzej Sosnowski
DEKRA Polska - Centrala

UWAGA:

Ze względu na przeznaczenie dokumentu usunięto w nim wszelkie informacje dotyczące wartości pojazdu, cen wyposażenia, korekt, etc.

Dane pojazdu

Grupa obiektów (Eurotax)	samochody terenowe
Kod EC (Eurotax)	0151122
Producent	MERCEDES-BENZ
Model	GLE [167] 18-23
Typ/wersja	GLE 300 d 4-Matic
Rodzaj nadwozia	KOM
Liczba drzwi/liczba miejsc	5/5
Masa własna [kg]	2385
Dopuszczalna masa całkowita [kg]	2150
Rozstaw osi 1/2	2995
Rodzaj silnika	z zapłonem samoczynnym
Układ oczyszczana spalin	KSC
Pojemność silnika [ccm]	1993
Moc silnika [KM/kW]	272/200
Skrzynia biegów	automatyczna
Nr rejestracyjny	ZK8634J
VIN	W1NFB0KEXPA892249
Data 1. rejestracji	20-02-2023
Data nast. bad. techn.	20-02-2026
Rok produkcji	2022
Stan licznika [km]	63 431 (odczytany)
Kolor nadwozia/rodzaj powłoki	czarny/2-warstwowy metalizowany

Ogumienie

Oś	Koło	Producent, typ	Rozmiar	Profil zmierzony
przednia	prawe	CONTINENTAL, SPORTCONTACT 6	275/45 21 107Y	4,0 mm
	lewe	CONTINENTAL, SPORTCONTACT 6	275/45 21 107Y	5,0 mm
tylna	prawe	CONTINENTAL, SPORTCONTACT 6	315/40 21 111Y	3,5 mm
	lewe	CONTINENTAL, SPORTCONTACT 6	315/40 21 111Y	4,0 mm

Wyposażenie standardowe wg Eurotax

- | | |
|---|---|
| 1. ABS | 33. Pakiet Chrom wnętrze |
| 2. Alarm antykradzieżowy z preinstalacją wykrywania kolizji | 34. Poduszka powietrza pasażera automatycznie deaktywowna |
| 3. Antena GPS | 35. Poduszka powietrzna kolanowa |
| 4. Asystent hamowania - aktywny | 36. Poduszki powietrzne boczne kierowcy i pasażera |
| 5. Asystent ograniczeń prędkości | 37. Poduszki powietrzne czołowe kierowcy i pasażera |
| 6. Asystent parkowania aktywny z Parktronic | 38. Przygotowanie do Car Sharing |
| 7. Asystent utrzymania pasa ruchu, aktywny | 39. Przygotowanie do instalacji Live Traffic Information |
| 8. Asystent znaków drogowych | 40. Przygotowanie do instalacji radia cyfrowego |
| 9. Asystent świateł drogowych, adaptacyjny | 41. Przygotowanie do instalacji systemu MBUX Entertainment |
| 10. Czujnik pasów bezpieczeństwa dla pasażerów siedzących z tyłu pojazdu | 42. Przygotowanie do instalacji usług nawigacyjnych |
| 11. Dywaniki welurowe | 43. Radio cyfrowe |
| 12. ESP - układ stabilizacji toru jazdy | 44. Roleta przestrzeni ładunkowej EASY-PACK |
| 13. Elementy wykończenia wnętrza - szczotkowane aluminium | 45. Rozrusznik-alternator EQ Boost |
| 14. Felgi aluminiowe 20" AMG, 5-podwójnych ramion z ogumieniem (RZV) | 46. Rozszerzone funkcje MBUX |
| 15. Fotele przednie z 4-stopniową regulacją odcinka lędźwiowego | 47. Skrzynia automatyczna 9G-TRONIC |
| 16. Gaśnica | 48. Stylizacja AMG |
| 17. Gniazda USB dodatkowe | 49. System bezprzewodowego ładowania urządzeń mobilnych - przód |
| 18. Gwarancja 2 lata bez limitu kilometrów | 50. System monitorowania ciśnienia w oponach |
| 19. Immobilizer | 51. System monitorowania wnętrza |
| 20. Kamera cofania | 52. System multimedialny MBUX |
| 21. Kierownica wielofunkcyjna, sportowa - skórzana Nappa | 53. System wzywania pomocy Mercedes-Benz |
| 22. Klapa bagażnika EASY-PACK otwierana elektrycznie | 54. Szyby elektrycznie sterowane przód i tył |
| 23. Klimatyzacja automatyczna Thematic - 2 strefowa | 55. Szyby przyciemniane, termoizolacyjne |
| 24. Kokpit z szerokim ekranem | 56. Tapicerka ze sztucznej skóry ARTICO - czarna |
| 25. Lakier uni | 57. Tirefit - zestaw do naprawy opon |
| 26. Lampy LED High Performance | 58. Układ hamulcowy z większymi tarczami hamulcowymi na przedniej osi |
| 27. Logo Mercedes-Benz wyświetlane na podłożu z lusterek bocznych | 59. Usługi Remote Services Premium |
| 28. Lusterka boczne składane elektrycznie | 60. Wspomaganie układu kierowniczego |
| 29. Lusterko wsteczne i lusterko zewnętrzne po stronie kierowcy przyciemniające się automatycznie | 61. Zamek centralny z pilotem |
| 30. Moduł komunikacyjny LTE dla Mercedes connect me | 62. Zawieszenie obniżone ze stalowymi sprężynami |
| 31. Nawigacja na dysku twardym | 63. Zbiornik paliwa o pojemności 85 litrów |
| 32. Oświetlenie ambientowe wnętrza | |

Wyposażenie dealerskie (wybrane elementy)

- | | | |
|---|-------|---|
| 1. Felgi aluminiowe 21" AMG, wieloramienne z ogumieniem (RWB) | | - |
| 2. Lakier metalik | | - |
| 3. Pakiet AMG Line | | - |
| 4. Pakiet Executive Plus dla tylnych siedzeń | | - |
| Fotele tylne z regulacją elektryczną | | |
| Siedzenia w 3 rzędzie dla dwóch osób | | |

- 5. Pakiet Pamięci -
 - Fotel pasażera regulowany elektrycznie z funkcją pamięci
 - Fotel kierowcy regulowany elektrycznie z funkcją pamięci
- 6. Pakiet Premium -
 - Asystent martwego punktu
 - Fotele przednie podgrzewane
 - Pakiet parkowania z kamerą 360
- 7. Podsufitka materiałowa, czarna -

Wartość bazowa pojazdu

Wartość bazowa pojazdu wg Eurotax (netto) -

KorektyPierwsza rejestracjaPrzebiegWyposażenieOgumienieInne

Uszkodzenia, stan, weryfikacja serwisowa -

Powyższą wartość określono w oparciu o notowania cen samochodów używanych na rynku polskim Eurotax (baza danych nr 12-2024 POL) z uwzględnieniem parametrów technicznych i rynkowych mających wpływ na wartość pojazdu.

Dla pojazdów zarejestrowanych w Polsce powyższa wartość została określona na dzień sporządzenia wyceny.

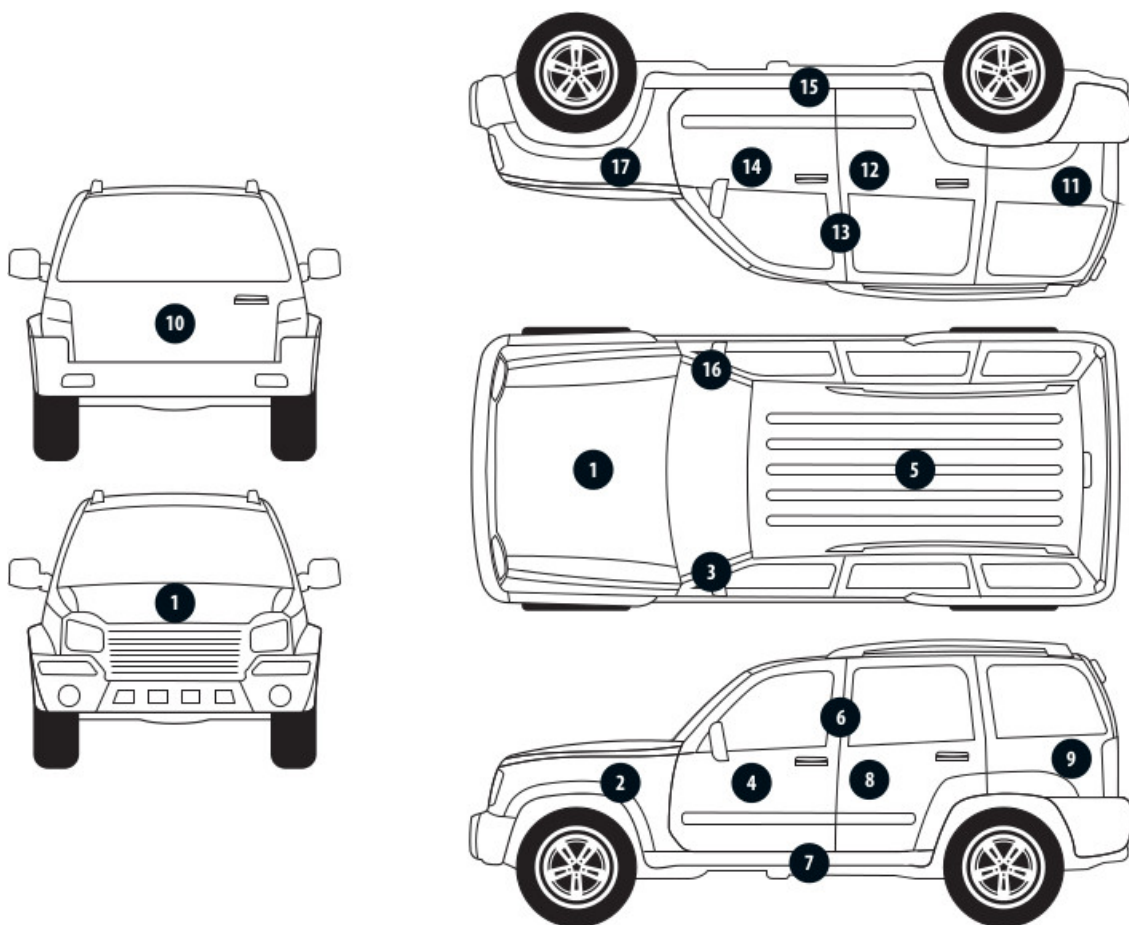
Jeżeli pojazd nie jest zarejestrowany w kraju - podana wartość jest wartością hipotetyczną przy założeniu uiszczenia wszelkich opłat i podatków należnych przy wprowadzeniu pojazdu na polski obszar celny.

Wydruk podstawowy bez informacji o wartości pojazdu - ze względu na przeznaczenie dokumentu usunięto w nim wszelkie informacje dotyczące wartości pojazdu, cen wyposażenia, korekt, etc.

Data: 20-12-2024

Rzecznik DEKRA:
Kacper Sosnowski (NEW)
Andrzej Sosnowski**Dokument wystawiony elektronicznie ważny bez podpisu.**

Pomiar grubości powłoki lakierowej poj.



Nr punktu kontroli	Kontrolowany element	Zmierzony przedział grubości powłoki lakierowej [µm]
1	Pokrywa przednia	do 150
2	Błotnik przedni lewy	do 150
3	Słupek przedni lewy	do 150
4	Drzwi przednie lewe	do 150
5	Dach	do 150
6	Słupek środkowy lewy	do 150
7	Próg lewy	do 150
8	Drzwi tylne lewe	do 150
9	Ściana boczna lewa	do 150
10	Pokrywa/klapa tylna	do 150
11	Ściana boczna prawa	do 150
12	Drzwi tylne prawe	do 150
13	Słupek środkowy prawy	do 150
14	Drzwi przednie prawe	do 150
15	Próg prawy	do 150
16	Słupek przedni prawy	do 150
17	Błotnik przedni prawy	do 150

Opis stanu technicznego

Szczegółowy opis stanu technicznego zawarto w Opisie stanu technicznego załączonym do niniejszej ekspertyzy.

Uwagi ogólne - dot. wyceny

Dokumenty pojazdu

Podczas oględzin przedstawiono dowód rej. poj. oraz wykonano jego fot. cyfrowe, które załączono do ekspertyzy.

Podczas oględzin przedstawiono do wglądu książkę serwisową, a jej nr podano poniżej:
elektroniczna

Informacja dotycząca pochodzenia pojazdu

Brak wiarygodnych danych.

Dodatkowe uwagi dotyczące sam. osobowego:

Nie dotyczy.

Jazda próbna

Przeprowadzono próbę ruchową pojazdu.

Jazda próbna w pełnym zakresie niemożliwa. Poniżej podano komentarz:
ograniczenia placowe

Badanie poprawności i/lub budowy numerów identyfikacyjnych/seryjnych obiektu:

Nie badano.

Weryfikacja prawdziwości danych obiektu, w tym roku produkcji i innych.

Nie przeprowadzono - przyjęto wg okazanych dokumentów i wskazanych źródeł.

Zabezpieczenia przeciwkradzieżowe

fabryczne

-
- Nie weryfikowano odczytanego stanu drogomierza z zapisami w urządzeniach elektronicznych pojazdu.
 - Niniejsza ekspertyza służy wyłącznie do oszacowania wartości rynkowej przedmiotu wyceny i nie może być wykorzystywana do żadnego innego celu, niż wymieniony powyżej. Wycena nie może stanowić podstawy do oceny cech i stanu wycenianego obiektu przy jego zakupie.
 - Rzeczoznawca nie bierze na siebie odpowiedzialności za wady ukryte (prawne i fizyczne) oraz ewentualne skutki wynikające z dalszego użytkowania przedmiotu wyceny, a także za skutki wykorzystania samej wyceny.
 - Powyższa wycena nie jest szczegółową ekspertyzą stanu technicznego przedmiotu wyceny i za taką nie może być uznawana, w szczególności nie może być traktowana jako gwarancja sprzedaży przedmiotu wyceny za oszacowaną wartość.
 - Niniejsza wycena nie może być publikowana w całości w jakimkolwiek dokumencie bez zgody wykonawców i bez uzgodnienia z nimi formy i treści takiej publikacji.
 - Wycenę przeprowadzono w oparciu o dostarczoną dokumentację oraz badanie organoleptyczne wycenianego obiektu. Nie prowadzono badań diagnostycznych oraz weryfikacji warsztatowej przedmiotu wyceny.

- Niniejsza wycena została sporządzona na podstawie oględzin wycenianego przedmiotu w warunkach występujących w miejscu jego udostępnienia.

Uwagi do zlecenia - dot. wyceny

Kluczyki

TAK

2

Uwagi Rzecznawcy - dot. wyceny

Rysy na samochodzie. Informacja o sprawdzeniu okładzin hamulcowych.

Zastrzeżenia ograniczające - dot. wyceny

Nie weryfikowano szczegółowo stanu układu napędowego, zawieszenia, kierowniczego, hamulcowego oraz wydechowego. Ocena została wykonana bez użycia podnośnika i specjalistycznego sprzętu diagnostycznego, nie dokonywano demontażu osłon i innych elementów. Ocena określa ogólny stan pojazdu na dzień oględzin w miejscu jego udostępnienia, nie może być zatem traktowana jako kompleksowa ocena stanu technicznego. Specyfikacja wg. programu operacyjnego w zakresie wyposażenia standardowego i dodatkowego nie gwarantuje zgodności ze stanem faktycznym w zakresie możliwym do ustalenia przez rzeczoznawcę podczas oględzin pojazdu. Pomiar grubości powłoki lakierowej wykonano w miejscach możliwych do ich wykonania pomiary nie gwarantują oryginalności poszczególnych elementów poddanych ocenie.

- W Ocenie/Raporcie uwzględniono niesprawności, uszkodzenia, braki itp., które były możliwe do stwierdzenia organoleptycznego, w warunkach oględzin (z uwzględnieniem: stanu czystości pojazdu, warunków atmosferycznych, oświetlenia itd.) oraz bez weryfikacji serwisowej, bez dostępu do spodu pojazdu, bez specjalistycznego sprzętu diagnostycznego (w tym bez diagnostyki komputerowej), bez jazdy próbnej wykonanej w warunkach drogowych z obciążeniem.
- W ramach Oceny/Raportu nie weryfikowano odczytanego stanu drogomierza z zapisami w urządzeniach elektronicznych pojazdu.
- Rzecznawca nie bierze na siebie odpowiedzialności za wady ukryte (prawne i fizyczne) oraz ewentualne skutki wynikające z dalszego użytkowania przedmiotu oceny, a także za skutki wykorzystania samej oceny.
- Podane przedziały grubości powłoki lakierowej, dotyczą punktów pomiarowych. Nie mogą być traktowane jako gwarancja, że grubość powłoki lakierowej w innych punktach nie wykracza poza te przedziały.
- Zawarte w niniejszej Ocenie/Raporcie informacje (w tym dotyczące wyposażenia) służą jedynie ogólnym celom informacyjnym. Ocena/Raport nie może być zatem traktowana jako oferta w rozumieniu przepisów Kodeksu Cywilnego oraz opisu towaru ani zapewnienia w rozumieniu art. 4 Ustawy z dnia 27 lipca 2002 roku o szczególnych warunkach sprzedaży konsumenckiej.
- Niniejsza Ocena/Raport nie jest szczegółową oceną stanu technicznego.

Ocenę/Raport wykonano w kierunku ujawnienia uszkodzeń nieakceptowanych z punktu widzenia właściwego przewodnika zwrotu pojazdu lub innych ustaleń ze Zleceniodawcą. Tym samym Ocena/Raport może nie ujmować typowych zużyć i uszkodzeń eksploatacyjnych.

DOKUMENTACJA FOTOGRAFICZNA



Fot. 1.
Przekątna przednia lewa



Fot. 2.
Przód

DOKUMENTACJA FOTOGRAFICZNA



Fot. 3.
Przekątna przednia prawa



Fot. 4.
Bok prawy z przodu

DOKUMENTACJA FOTOGRAFICZNA



Fot. 5.
Bok prawy z tyłu



Fot. 6.
Przekątna tylna prawa

DOKUMENTACJA FOTOGRAFICZNA



Fot. 7.
Tyl



Fot. 8.
Przekątna tylna lewa

DOKUMENTACJA FOTOGRAFICZNA



Fot. 9.
Bok lewy z tyłu



Fot. 10.
Bok lewy z przodu

DOKUMENTACJA FOTOGRAFICZNA



Fot. 11.
Próg lewy (widok od przodu)



Fot. 12.
Próg prawy (widok od przodu)

DOKUMENTACJA FOTOGRAFICZNA



Fot. 13.
Spód pojazdu przód



Fot. 14.
Spód pojazdu tył

DOKUMENTACJA FOTOGRAFICZNA



Fot. 15.
Tarcza hamulcowa przednia prawa



Fot. 16.
Tarcza hamulcowa tylna prawa

DOKUMENTACJA FOTOGRAFICZNA



Fot. 17.
Tarcza hamulcowa tylna lewa



Fot. 18.
Tarcza hamulcowa przednia lewa

DOKUMENTACJA FOTOGRAFICZNA



Fot. 19.
Bagażnik



Fot. 20.
Koło zapasowe

DOKUMENTACJA FOTOGRAFICZNA



Fot. 21.
Komora silnika



Fot. 22.
Numer identyfikacyjny

DOKUMENTACJA FOTOGRAFICZNA



Fot. 23.
Tabliczka znamionowa



Fot. 24.
Zestaw wskaźników - przebieg

DOKUMENTACJA FOTOGRAFICZNA



Fot. 25.
Widok przez otwarte drzwi przednie lewe



Fot. 26.
Kierownica z lewej strony

DOKUMENTACJA FOTOGRAFICZNA



Fot. 27.
Widok przez otwarte drzwi tylne lewe



Fot. 28.
Widok z tylnej kanapy na deskę rozd.

DOKUMENTACJA FOTOGRAFICZNA



Fot. 29.
Konsola środkowa



Fot. 30.
Tunel środkowy

DOKUMENTACJA FOTOGRAFICZNA



Fot. 31.
Kierownica (na wprost)



Fot. 32.
Dowód rej. Str. 1

DOKUMENTACJA FOTOGRAFICZNA



Fot. 33.
Dow. Rej. Str.2 i klucze



Fot. 34.
Książka serwisowa – dane

DOKUMENTACJA FOTOGRAFICZNA



Fot. 35.
Książka serwisowa – ostatni przegląd



Fot. 36.
Zestaw naprawczy koła

DOKUMENTACJA FOTOGRAFICZNA



Fot. 37.
Zdjęcie do protokołu



Fot. 38.
Zdjęcie do protokołu

DOKUMENTACJA FOTOGRAFICZNA



Fot. 39.
Zdjęcie do protokołu



Fot. 40.
Zdjęcie do protokołu

DOKUMENTACJA FOTOGRAFICZNA



Fot. 41.
Zdjęcie do protokołu



Fot. 42.
Zdjęcie do protokołu

DOKUMENTACJA FOTOGRAFICZNA



Fot. 43.
Zdjęcie do protokołu



Fot. 44.
Zdjęcie do protokołu

DOKUMENTACJA FOTOGRAFICZNA



Fot. 45.
Zdjęcie do protokołu



Fot. 46.
Zdjęcie do protokołu

DOKUMENTACJA FOTOGRAFICZNA



Fot. 47.
Pokrywa komory silnika - zdjęcie poglądowe 1



Fot. 48.
Pokrywa komory silnika - zdjęcie poglądowe 2

DOKUMENTACJA FOTOGRAFICZNA



Fot. 49.
Pokrywa komory silnika - Rysa/odprysk 1



Fot. 50.
Pokrywa komory silnika - Wgniecenie/odkształcenie 1

DOKUMENTACJA FOTOGRAFICZNA



Fot. 51.
Pokrywa komory silnika - Wgniecenie/odkształcenie 2



Fot. 52.
Pokrywa komory silnika() - Wgniecenie/odkształcenie 3

DOKUMENTACJA FOTOGRAFICZNA



Fot. 53.
Szyba czołowa - Rysa/odprysk 1



Fot. 54.
Felga aluminiowa przednia P - Rysa/odprysk 1

DOKUMENTACJA FOTOGRAFICZNA



Fot. 55.
Felga aluminiowa przednia P - Rysa/odprysk 2



Fot. 56.
Opona przednia P - Pęknięcie/rozerwanie 1

DOKUMENTACJA FOTOGRAFICZNA

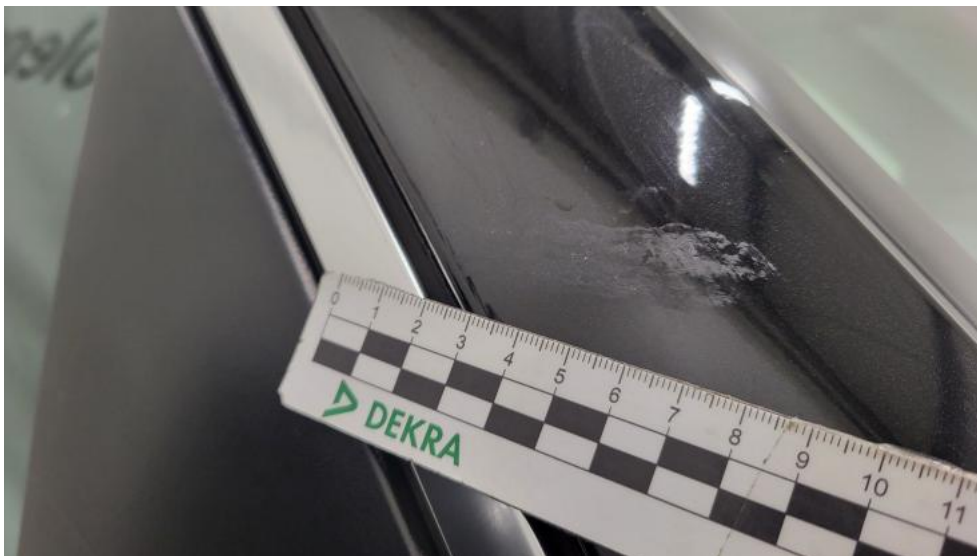


Fot. 57.
Drzwi przednie P - Rysa/odprysk 1

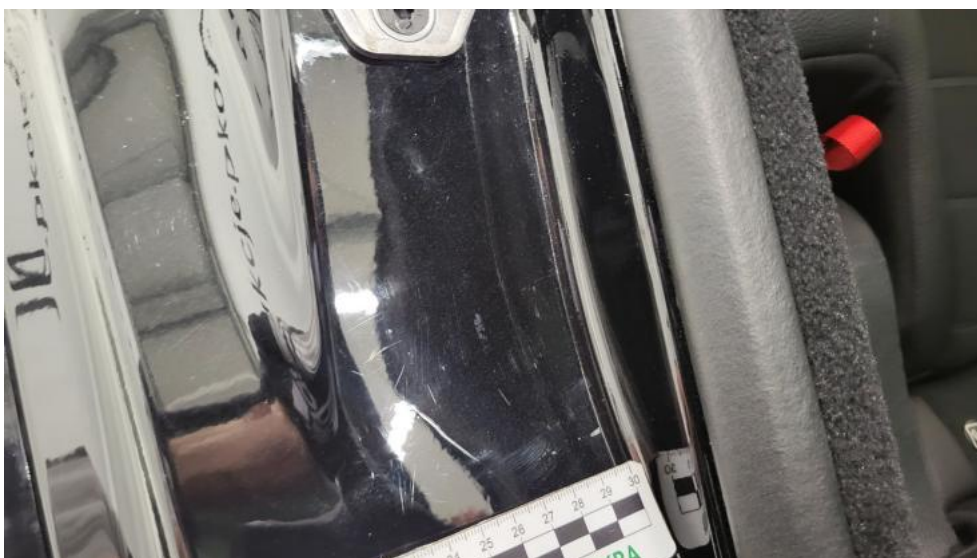


Fot. 58.
Słupek przedni P - zdjęcie poglądowe 1

DOKUMENTACJA FOTOGRAFICZNA



Fot. 59.
Stupek przedni P - Inne 1



Fot. 60.
Błotnik tylny P / Ściana boczna P - Rysa/odprysk 1

DOKUMENTACJA FOTOGRAFICZNA



Fot. 61.
Pokrywy bagażnika - Wgniecenie/odkształcenie 1



Fot. 62.
Dach - Rysa/odprysk 1

DOKUMENTACJA FOTOGRAFICZNA



Fot. 63.
Dach - Wgniecenie/odkształcenie 1



Fot. 64.
Felga aluminiowa tylna L - Rysa/odprysk 1

DOKUMENTACJA FOTOGRAFICZNA



Fot. 65.
Felga aluminiowa tylna L - Rysa/odprysk 2



Fot. 66.
Drzwi przed L - Rysa/odprysk 1

DOKUMENTACJA FOTOGRAFICZNA



Fot. 67.
Drzwi tylne L - Rysa/odprysk 1



Fot. 68.
Drzwi tylne L - Rysa/odprysk 2

DOKUMENTACJA FOTOGRAFICZNA



Fot. 69.
Próg L - Rysa/odprysk 1



Fot. 70.
Słupek przedni L - Rysa/odprysk 1

DOKUMENTACJA FOTOGRAFICZNA



Fot. 71.
Stupek środkowy L - Rysa/odprysk 1



Fot. 72.
Felga Aluminiowa przednia L - Rysa/odprysk 1

DOKUMENTACJA FOTOGRAFICZNA



Fot. 73.
Opona przednia L - Pęknięcie/rozerwanie 1



Fot. 74.
Fotel prz. praw. - Inne 1

DOKUMENTACJA FOTOGRAFICZNA



Fot. 75.

Wykładzina podłogi - zdjęcie poglądowe 1



Fot. 76.

Wykładzina podłogi - Inne 1