

Nr zlecenia: 18/28/04/2026/PKO LEASING REMARKETING

z dnia: 2026/04/28

Zeceniodawca:

PKO Leasing
wi tokrzyska 36
00-116 Warszawa

Rzeczoznawca:

Albert Kalu ny /zatw. Pion Weryfikacyjny eRzeczoznawcy



Wycena wartości

Zadanie: Określenie wartości rynkowej pojazdu

DANE IDENTYFIKACYJNE POJAZDU	
------------------------------	--

Dane: [D] IV-2026

Rodzaj pojazdu:	Samochód ciężarowy do 3.5t	VIN:	ZFA25000002W68166
Marka:	FIAT	Nr rejestracyjny:	ZSW33759
Model pojazdu:	Ducato MAXI 2.2 M-jet MR`21 E6.4 3.5t	Nr Info-Ekspert:	045-06449
Wersja:	L3H2	Rok produkcji:	2023
Wskazanie drogomierza	72469 km		
Data pierwszej rejestracji	2023/03/13		
Data wykonania badania technicznego	2026/03/13		
Rodzaj nadwozia	furgon z podwyższonym dachem 4 drzwiowy 3 osobowy		
Dop. masa całkowita / ładowność	3500 kg* / 1355 kg		
Liczba osi / Rodzaj napędu / Skrzynia biegów	2 / przedni (4x2) / manualna		
Rozstaw osi	4035 mm		
Jednostka napędowa	z zapłonem samoczynnym		
Pojemność / Moc silnika	2184 ccm / 103kW (140KM)		
Doładowanie	Turbosp. z chłodn. powietrza		
Liczba cylindrów / Układ cylindrów	4 / rzędowy		
Norma spalin	E6.4		
Kolor powłoki lakierowej, (rodzaj lakieru)	Biały 2-warstwowy typu uni		

WYPOSA ENIE STANDARDOWE

L.p.	Nazwa elementu wyposażenia	L.p.	Nazwa elementu wyposażenia
1	ABS - system zapobiegający blokowaniu kół	13	System dystrybucji siły hamowania elektroniczny EBD
2	Drzwi tylne dwuskrzydłowe	14	System kontroli ładunku LAC
3	Fotel kierowcy z regulacją odcinka lędźwiowego	15	System kontroli trakcji ESC
4	Fotel kierowcy z regulacją wysokości	16	System wspomagający parkowanie
5	Fotel pasażera podwójny ze schowkiem pod siedzeniem	17	System wspomagania naglego hamowania HBA
6	Klimatyzacja	18	System wspomagania ruszania pod górę
7	Kolumna kierownicy regulowana	19	System zapobiegający dachowaniu
8	Komputer pokładowy	20	Szyby przednie regulowane elektrycznie
9	Poduszka powietrzna kierowcy	21	Tapicerka foteli "Crepe"
10	Przegroda przestrzeni bagażowej	22	Uchwyty do mocowania ładunków
11	Przygotowanie do montażu radia	23	Zamek centralny zdalnie sterowany
12	Sygnał ostrzegawczy cofania	24	Zestaw naprawczy koła Fix & Go

L.p. Nazwa pakietu / elementu pakietu wyposażenia standardowego

- Lusterka zewnętrzne podgrzewane i regulowane elektrycznie
 - Lusterka zewnętrzne regulowane elektrycznie
 - Lusterka zewnętrzne podgrzewane elektrycznie
- Radio z 5-calowym dotykowym ekranem, DAB
 - Złącze "USB"
 - System Bluetooth
 - Tuner radiowy cyfrowy DAB
 - Złącze "AUX"
 - Wyświetlacz 5" dotykowy
 - Radioodbiornik
- Tempomat z ogranicznikiem prędkości
 - Ogranicznik prędkości
 - Tempomat

WYPOSA ENIE DODATKOWE

L.p. Nazwa elementu wyposażenia

- Hak holowniczy
- Kamera cofania

OPIS ZAMONTOWANEGO W POJE DZIE OGUMIENIA

Koło	Marka, typ	Bieżnik [mm]
Przednie lewe:	*SUNFULL 215/75 R16 116/114R SF-W05	5,2
Przednie prawe:	*SUNFULL 215/75 R16 116/114R SF-W05	5,4
Tylne lewe:	*SUNFULL 215/75 R16 116/114R SF-W05	4,6
Tylne prawe:	*SUNFULL 215/75 R16 116/114R SF-W05	5,3

KOREKTY WARTO CI POJAZDU

KOREKTA ZA PIERWSZĄ REJESTRACJĄ	(-)
KOREKTA ZA WYPOSA ENIĘ	(+)
KOREKTA ZA PRZEBIEG	(+)
KOREKTY RÓŻNE:	
Aktualno badania technicznych	(-)
Stan utrzymania i dbałość o pojazd	(-)
KOREKTY RÓŻNE RAZEM	(-)
KOREKTA ZA OGUMIENIE	(-)

UWAGI RZECZOZNAWCY DOTYCZ CE WYCENY
--

Pojazd zweryfikowany w bazie danych historiapojazdu.gov.pl

Ogl dziny wykonał: Sebastian Konopik

Wycena wykonana: Albert Kalu ny

Uwaga:

Rzeczoznawca dokonał ogl dzin pojazdu w warunkach parkingowych, co mogło ograniczyć pełn ocen jego stanu technicznego. Dodatkowo, jazda próbna została przeprowadzona w warunkach parkingowych, z niewielką predkoscia, co może nie odzwierciedlać pełnych warunków eksploatacyjnych. Istnieje mozliwosc, że w innych okolicznosciach ujawnia się dodatkowe uszkodzenia lub usterki, których nie można było wykryć podczas obecnych ogl dzin.

Zalecamy zatem skorzystanie z mozliwosci ogl dzin pojazdu we własnym zakresie lub w Autoryzowanej Stacji Obslugi danej marki, co pozwoli na pełniejszą weryfikację stanu technicznego pojazdu przed udziałem w aukcji.

OPIS STANU TECHNICZNEGO ZESPOŁÓW POJAZDU



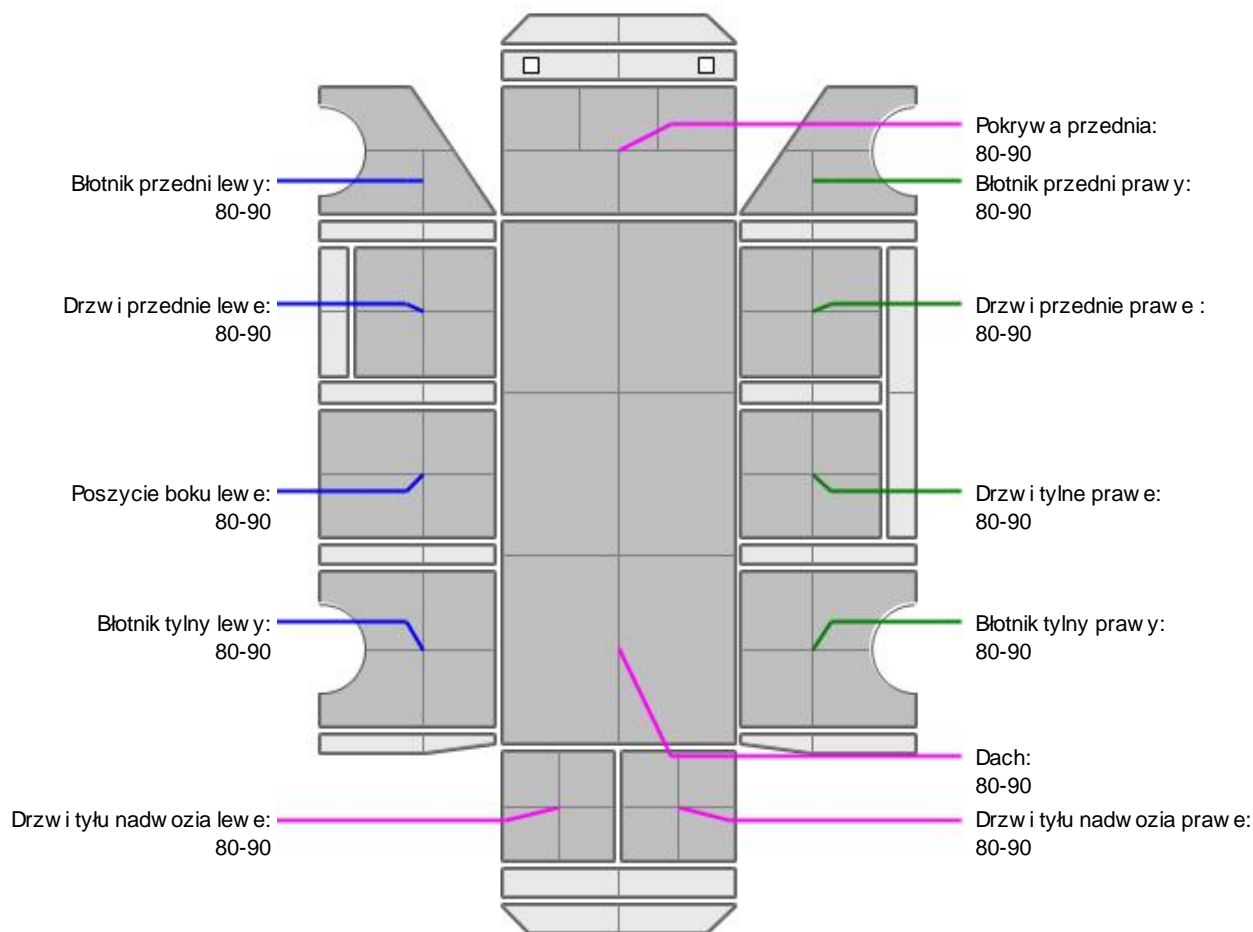
NADWOZIE - Szkielet i poszycia zewn trzne

L.p.	Nazwa elementu	L / P	Rodzaj uszkodzenia	Opis	Fot. nr
1	Drzwi boczne przednie	L	Wgniecione z zarysowaniami powłoki lakierowej		
2	Drzwi boczne przednie	P	Starcia powłoki lakierowej		
3	Słupki D	L	Wgnieciony		
4	ciana boczna nadwozia	P	Wgniecenia, zarysowania		
5	Drzwi tyłu nadwozia		Wgniecenia, zarysowania		
6	Wn ka koła przednia	P	Zarysowania powłoki lakierowej		

Na pozostałych elementach oblaehowania bryły nadwozia stwierdzono również typowe dla jego okresu eksploatacji uszkodzenia powłoki lakierowej (zarysowania, odpryski, itp.)



NADWOZIE – Opis powłoki lakierowej



L.p.	Nazwa elementu	L / P	Grubość powłoki [µm]	Opis
1	Pokrywa przednia		80-90	
2	Dach		80-90	
3	Błotnik przedni	L	80-90	
4	Drzwi przednie	L	80-90	
5	Poszycie boku	L	80-90	
6	Błotnik tylny	L	80-90	
7	Drzwi tyłu nadwozia		80-90	
8	Błotnik przedni	P	80-90	
9	Drzwi przednie	P	80-90	
10	Drzwi tylne	P	80-90	
11	Błotnik tylny	P	80-90	
12	Drzwi tyłu nadwozia		80-90	

Podane przedziały grubości powłoki lakierowej poszczególnych elementów dotyczą wyłącznie punktów pomiarowych, tj. trzech wybranych miejsc na danym elemencie nadwozia. Nie oznacza to, że w pozostałych obszarach danego elementu grubość powłoki jest jednakowa ani że nie może wykraczać poza wskazane zakresy. Pomiary wykonano urządzeniem bezdźwiękowym w posiadaniu rzeczoznawcy. Pomiar wykonany innym przyrządem może się różnić.

**WYPOSA ENIE ZEWN TRZNE**

L.p.	Nazwa elementu	L / P	Rodzaj uszkodzenia	Opis	Fot. nr
1	Obudowa lusterka bocznego	L	Zarysowana		
2	Obudowa lusterka bocznego	P	Zarysowana		
3	Szyba przednia		Odpryski warstwy zewn trznej		

**NADWOZIE – Wyposa enie wewn trzne**

L.p.	Nazwa elementu	L / P	Rodzaj uszkodzenia	Opis	Fot. nr
1	Fotel przedni	L	Zabrudzony		
2	Fotel przedni	P	Zabrudzony		

Wn trze pojazdu nosi typowe dla jego okresu eksploatacji zabrudzenia oraz zu ycie wszystkich elementów.

JAZDA KONTROLNA

- | | | |
|---|---|----------|
| 1 | Główna praca silnika | BEZ UWAG |
| 2 | Praca układu kierowniczego | BEZ UWAG |
| 3 | Skuteczność hamulca zasadniczego | BEZ UWAG |
| 4 | Skuteczność hamulca pomocniczego | BEZ UWAG |
| 5 | Działanie drogom. i szybko ciomierza | BEZ UWAG |
| 6 | Wskaźnik temperatury silnika | BEZ UWAG |
| 7 | Skuteczność ogrzewania i przewietrzania | BEZ UWAG |

Próba ruchowa przeprowadzona na zimnym silniku w warunkach parkingowych z prędkością do 15km/h.

DOKUMENTY I KOMPLETACJA POJAZDU

- | | | |
|---|------------------------|------|
| 1 | Kluczyki (ilość sztuk) | 2szt |
| 2 | Dowód rejestracyjny | TAK |

POZOSTAŁE INFORMACJE

- Pochodzenie pojazdu**
Krajowy
- Badanie poprawności numerów identyfikacyjnych**
Numer VIN wybity na karoserii oraz numer VIN tabliczki znamionowej zgodny z dowodem rejestracyjnym.
- Weryfikacja odczytanego stanu drogomierza**
Odczytany z drogomierza

Zastrzeżenia ograniczające opinię

ü Zawarte w niniejszej Wycenie/Raporcie informacje (w tym dotyczące wyposażenia) służy jedynie ogólnym celom informacyjnym. Wycena/Raport nie może być zatem traktowana jako oferta w rozumieniu przepisów Kodeksu Cywilnego oraz opisu towaru ani zapewnienia w rozumieniu art. 4 Ustawy z dnia 27 lipca 2002 roku o szczególnych warunkach sprzedaży konsumenckiej.

ü Wycena/Raport została sporządzona w celu ustalenia istnienia albo nieistnienia uszkodzeń nieakceptowalnych po zawarciu umowy korzystania z samochodu lub innych okoliczności uzgodnionych w zleceniu. Wycena/Raport nie obejmuje typowych uszkodzeń wynikających z eksploatacji samochodu oraz jego standardowego zużycia.

ü Jeżeli chcesz traktować ten dokument jako źródło wiedzy o samochodzie przy jego zakupie, czynisz to na własną odpowiedzialność. Rzeczoznawca Sp. z o.o. nie ponosi odpowiedzialności za takie użycie tej Wyceny/Raporu.

ü Niniejsza wycena służy wyłącznie do oszacowania wartości rynkowej przedmiotu wyceny i nie może być wykorzystywana do żadnego innego celu, niż wymieniony powyżej. W szczególności wycena nie może stanowić podstawy do oceny cech i stanu wycenianego obiektu przy jego zakupie.

ü Rzeczoznawca nie bierze na siebie odpowiedzialności za wady ukryte (prawne i fizyczne) oraz ewentualne skutki wynikające z dalszego użytkowania przedmiotu wyceny, a także za skutki wykorzystania samej wyceny.

ü Powyższa wycena nie jest ekspertyzą stanu technicznego przedmiotu wyceny i za taką nie może być uznawana, w szczególności nie może być traktowana jako gwarancja sprzedaży przedmiotu wyceny za oszacowaną wartość.

ü Wycenę przeprowadzono w oparciu o dostarczoną dokumentację oraz badanie organoleptyczne wycenianego obiektu. Nie prowadzono badań diagnostycznych oraz weryfikacji warsztatowej przedmiotu wyceny.

ü Nie stwierdzono dodatkowych niesprawności i/lub uszkodzeń i/lub braków w zakresie możliwym do ustalenia w warunkach oględzin tj. bez dostępu do spodu pojazdu, specjalistycznego sprzętu diagnostycznego, jazdy próbnej wykonanej w warunkach drogowych z obciążeniem.

ü Rzeczoznawca podczas oględzin poza warsztatem nie jest w stanie stwierdzić wypadkowej przeszłości pojazdu. W przypadku podwyższonych wartości pomiarów powłoki lakierowej, konieczna jest ekspertyza w warunkach warsztatowych.

ü Rok produkcji pojazdu - nie weryfikowano. Przyjeto w oparciu o dane przekazane przez Zleceniodawcę.

ü Niniejsza wycena nie może być publikowana w całości w jakimkolwiek dokumencie bez zgody wykonawców i bez uzgodnienia z nimi formy i treści takiej publikacji. Zakaz publikacji nie dotyczy posługiwania się wyceną w umowach cywilno-prawnych zawieranych przez zleceniodawcę i dotyczących przedmiotu.

ü Przed odbiorem pojazdu, kupujący zobowiązany jest do konfrontacji rzeczywistego stanu z informacjami zawartymi w wycenie. Odbiór przedmiotu jest równoznaczny ze zrzeczeniem się wszelkich roszczeń, co do stanu technicznego.

ü Nie badano poprawności i/lub budowy numerów identyfikacyjnych/seryjnych obiektu oraz nie weryfikowano prawdziwości danych obiektu.

ü Niniejsza wycena nie może być traktowana jako gwarancja sprzedaży przedmiotu wyceny za oszacowaną wartość.

ü W przypadku ujawnienia dodatkowych informacji dotyczących przedmiotowego pojazdu, niedostępnych w czasie wykonywania niniejszej opinii, zaprezentowane stanowisko może ulec zmianie.

ü W opinii założono, że nie wykryto żadnych faktów, które mogłyby istotnie wpływać na wartość wycenionego pojazdu, jeżeli w opisie pojazdu nie widnieje inaczej.

ü Rzeczoznawca nie ponosi odpowiedzialności za ewentualne błędy wynikające z przedstawionych informacji otrzymanych od użytkownika/sprzedawcy/zamawiającego wycenę, jeżeli brak podstaw do kwestionowania ich zgodnie ze stanem rzeczywistym lub też ustalenie stanu rzeczywistego przez rzeczoznawcę było niemożliwe lub znacznie utrudnione.

ü Wyposażenie standardowe wg. Info - Ekspert. Rzeczoznawca nie ponosi odpowiedzialności za ewentualne błędy programu. Lista wyposażenia w wycenie ma charakter poglądowy i nie potwierdza kompletności. Aby ustalić specyfikacje fabryczne wyposażenia należy się do dealera.

ü W warunkach, w jakich przeprowadzono oględziny rzeczoznawca nie miał możliwości zweryfikowania poprawności

działania całego wyposażenia.

Ü Opis stanu technicznego pojazdu jest ważny na dzień oględzin. Rzeczoznawca nie bierze odpowiedzialności za zmiany stanu pojazdu wynikające z dalszej eksploatacji lub postoju (np. uszkodzenie akumulatora, powłoki lub powstanie ognisk korozji, uszkodzenie układu hamulcowego, itp.) – zaleca się sprawdzenie daty wyceny

Ü Jeżeli elementy jednostki napędowej, układu przeniesienia napędu itp., są rozmontowane, rzeczoznawca nie weryfikuje kompletności poszczególnych układów. Możliwość wystąpienia braków w kompletacji (np. ze względu na wykorzystanie unieruchomionego pojazdu jako „dawcy części”).

Ü Nie weryfikowano odczytanego stanu drogomierza z zapisami w urządzeniach elektronicznych pojazdu. Rzeczoznawca nie dokonuje oceny autentyczności przebiegu.

Ü W przypadku pojazdów z niesprawnym akumulatorem lub bez niego - podłączenie sprawnego akumulatora nie gwarantuje sprawności technicznej pojazdu. W związku z tym przyjmuje się, iż stan techniczny pojazdu jest nieznany, istnieje ryzyko ujawnienia wad ukrytych i dodatkowych uszkodzeń.

Ü Nie weryfikowano gwarancji, statusu pakietów serwisowych i kompletności w zakresie osprzętu dodatkowego, z którym przedmiot był zamówiony.

Dokument wystawiony elektronicznie, ważny bez podpisu

DOKUMENTACJA FOTOGRAFICZNA



Fot. nr 1



Fot. nr 2



Fot. nr 3



Fot. nr 4



Fot. nr 5



Fot. nr 6



Fot. nr 7



Fot. nr 8



Fot. nr 9



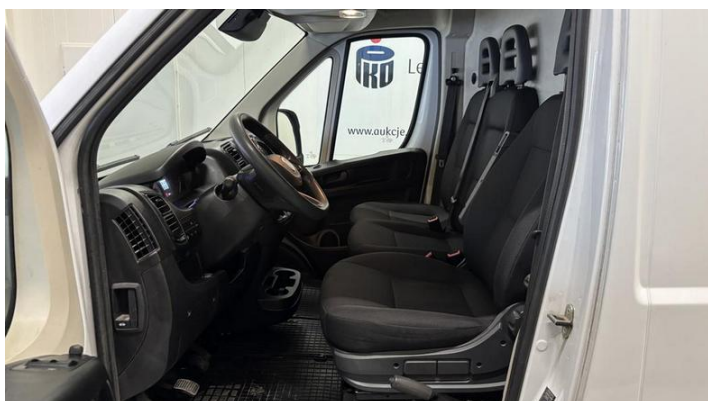
Fot. nr 10



Fot. nr 11



Fot. nr 12



Fot. nr 13



Fot. nr 14



Fot. nr 15



Fot. nr 16



Fot. nr 17



Fot. nr 18



Fot. nr 19



Fot. nr 20



Fot. nr 21



Fot. nr 22



Fot. nr 23



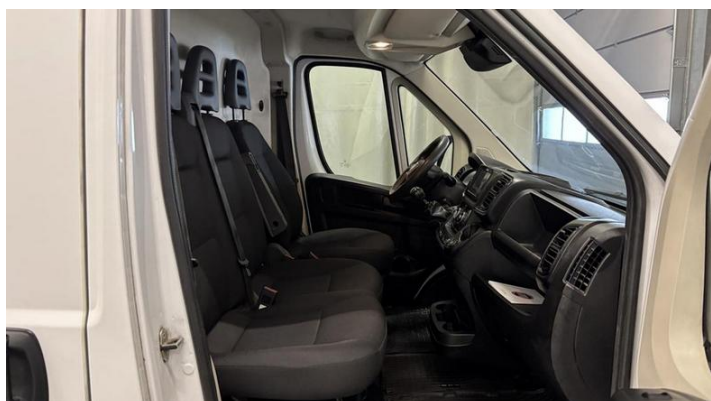
Fot. nr 24



Fot. nr 25



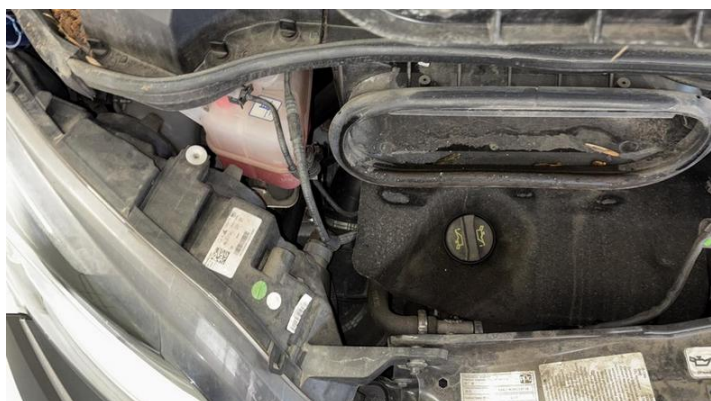
Fot. nr 26



Fot. nr 27



Fot. nr 28



Fot. nr 29



Fot. nr 30



Fot. nr 31



Fot. nr 32



Fot. nr 33



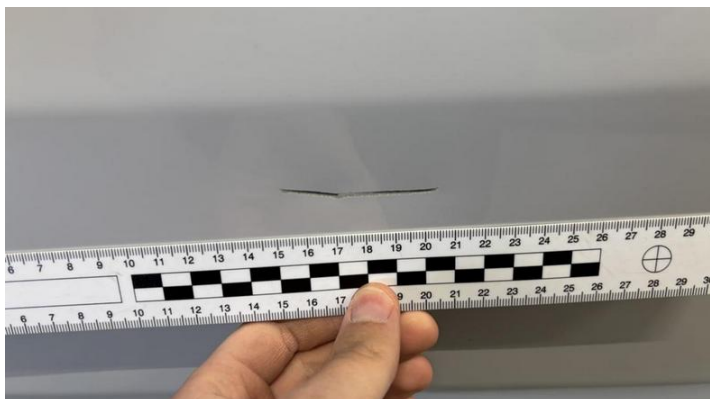
Fot. nr 34



Fot. nr 35



Fot. nr 36



Fot. nr 37



Fot. nr 38



Fot. nr 39



Fot. nr 40



Fot. nr 41



Fot. nr 42



Fot. nr 43



Fot. nr 44



Fot. nr 45



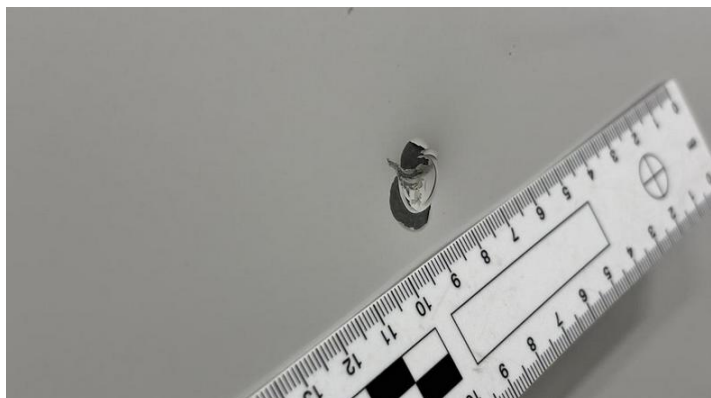
Fot. nr 46



Fot. nr 47



Fot. nr 48



Fot. nr 49



Fot. nr 50



Fot. nr 51



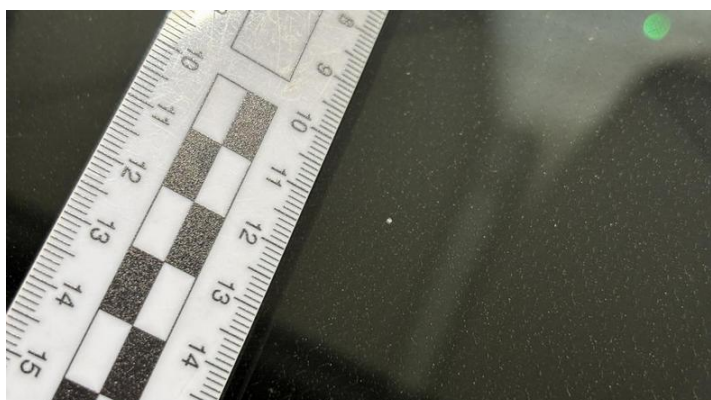
Fot. nr 52



Fot. nr 53



Fot. nr 54



Fot. nr 55



Fot. nr 56



Fot. nr 57



Fot. nr 58



Fot. nr 59



Fot. nr 60



Fot. nr 61



Fot. nr 62



Fot. nr 63



Fot. nr 64

