

Nr zlecenia: 110/12/03/2026/PKO LEASING REMARKETING

z dnia: 2026/03/12

Zleceniodawca:

PKO Leasing
 wi tokrzyska 36
 00-116 Warszawa

Rzeczoznawca:

Albert Kalu ny/zatw. Pion Weryfikacyjny eRzeczoznawcy



Wycena wartości

Zadanie: Ocena stanu technicznego i określenie wartości rynkowej pojazdu

DANE IDENTYFIKACYJNE POJAZDU (*)		Dane: [P] III-2026
Rodzaj pojazdu:	Przyczepa ciarowa*	VIN: Z A H C 3 J 1 G G 2 3 2 2 0 7 2 2
Marka:	ROLFO	Nr rejestracyjny: FG3686X
Model pojazdu:	HERCULES 24.0t	Nr Info-Ekspert: 166-00025
Wersja:	C3 GEGCBEDA	Rok produkcji: 2023
Data pierwszej rejestracji	2023/02/02	
Opis rodzaju pojazdu	Przewóz pojazdów	
Rodzaj przyczepy	ławeta do przewozu samochodów	
Dop. masa całk. / Masa własna / Ładowno	25000 kg / 7700 kg / 16300 kg	
Zawieszenie osi	poduszki	
Usytuowanie osi	centralne	
Kolor powłoki lakierowej, (rodzaj lakieru)	Szary	

WYPOSAŻENIE STANDARDOWE	
L.p. Nazwa elementu wyposażenia	L.p. Nazwa elementu wyposażenia
1 *ABS - system zapobiegający blokowaniu kół	4 +Oświetlenie ostrzegawcze
2 +Blokady kół 6szt	5 +Skrzynia narzędziowa
3 +Osie BPW	6 *Zawieszenie pneumatyczne

OPIS ZAMONTOWANEGO W POJEŹDZIE OGUMIENIA			
Koło	Marka, typ		Bieżnik [mm]
I Osi LZ:	*MICHELIN 245/70 R17.5 143/141J XMULTI		5,9
I Osi LW:	*MICHELIN 245/70 R17.5 143/141J XMULTI		6,0
I Osi PZ:	*NORDEXX 245/70 R17.5 143/141J TRAILER 15		10,4
I Osi PW:	*NORDEXX 245/70 R17.5 143/141J TRAILER 15		10,0

II Osi LZ:	*MICHELIN 245/70 R17.5 143/141J	XMULTI	7,0
II Osi LW:	*MICHELIN 245/70 R17.5 143/141J	XMULTI	6,8
II Osi PZ:	*GOODRIDE 205/65 R17.5 129/127K	EXTRA LOADER CTX1	10,0
II Osi PW:	*GOODRIDE 205/65 R17.5 129/127K	EXTRA LOADER CTX1	9,8
III Osi LZ:	*MICHELIN 245/70 R17.5 143/141J	XMULTI	5,8
III Osi LW:	*MICHELIN 245/70 R17.5 143/141J	XMULTI	6,0
III Osi PZ:	*MICHELIN 245/70 R17.5 143/141J	XMULTI	6,1
III Osi PW:	*MICHELIN 245/70 R17.5 143/141J	XMULTI	6,1

KOREKTY WARTO CI POJAZDU

KOREKTA ZA PIERWSZ REJESTRACJ	(-)
KOREKTY RÓ NE:	
Wa no bada technicznych:25.01.2026	(-)
KOREKTY RÓ NE RAZEM	(-)
KOREKTA ZA OGUMIENIE	(-)

UWAGI RZECZOZNAWCY DOTYCZ CE WYCENY

Pojazd zweryfikowany w bazie danych historiapojazdu.gov.pl

Raport z dnia: 15.11.2025 - Zgłoszenie kradzie y pojazdu

Stwierdzono nast puj ce odst pstwa od stanu normatywnego:

- tarcze kół - ogniska korozji
- lampa zespolona tylna P - p kni ty klosz
- rama platformy - zarysowania, pozostało ci po okleinie

Szczegółowy stan zobrazowany w dokumentacji zdj ciowej.

Ogl dziny wykonał: Sebastian Konopik

Wycena wykonana: Albert Kalu ny

Uwaga:

Rzeczoznawca dokonał ogl dzin pojazdu w warunkach parkingowych, co mogło ograniczy pełn ocen jego stanu technicznego. Dodatkowo, jazda próbna została przeprowadzona w warunkach parkingowych, z niewielka predkoscia, co moze nie odzwierciedlac pełnych warunków eksploatacyjnych. Istnieje mozliwosc, ze w innych okolicznosciach ujawnia sie dodatkowe uszkodzenia lub usterki, których nie mozna bylo wykryc podczas obecnych ogl dzin

Zalecamy zatem skorzystanie z mozliwosci ogl dzin pojazdu we własnym zakresie lub w Autoryzowanej Stacji Obsługi danej marki, co pozwoli na pełniejsza weryfikacje stanu technicznego pojazdu przed udzialem w aukcji.

W bazie Info-Ekspert brak rezydualnych warto ci bazowych dla wycenianego pojazdu. Ko cow warto ustalono na podstawie bie cej analizy rynku wtórnego, z uwzgl dnieniem stanu technicznego pojazdu, poziomu zuycia, wyposa enia oraz roku produkcji.

OPIS STANU TECHNICZNEGO ZESPOŁÓW POJAZDU**JAZDA KONTROLNA**

Pojazd bez napędu własnego w związku z czym próby ruchowej nie wykonano. Istnieje ryzyko wykrycia wad i usterek podczas próby ruchowej.

DOKUMENTY I KOMPLETACJA POJAZDU

- 1 Dowód rejestracyjny (Pozwolenie Tymczasowe)

POZOSTAŁE INFORMACJE**1 Pochodzenie pojazdu**

Import indywidualny

2 Badanie poprawności numerów identyfikacyjnych

Numer VIN tabliczki znamionowej zgodny z dowodem rejestracyjnym

Zastrzeżenia ograniczające opinię.

ü Zawarte w niniejszej Wycenie/Raporcie informacje (w tym dotyczące wyposażenia) służy jedynie ogólnym celom informacyjnym. Wycena/Raport nie może być zatem traktowana jako oferta w rozumieniu przepisów Kodeksu Cywilnego oraz opisu towaru ani zapewnienia w rozumieniu art. 4 Ustawy z dnia 27 lipca 2002 roku o szczególnych warunkach sprzedaży konsumenckiej.

ü Wycena/Raport została sporządzona w celu ustalenia istnienia albo nieistnienia uszkodzeń nieakceptowalnych podczas korzystania z samochodu lub innych okoliczności uzgodnionych w zleceniu. Wycena/Raport nie obejmuje typowych uszkodzeń wynikających z eksploatacji samochodu oraz jego standardowego zużycia.

ü Jeśli chcesz traktować ten dokument jako źródło wiedzy o samochodzie przy jego zakupie, czynisz to na własną odpowiedzialność. Rzeczoznawcy sp.j. nie ponosi odpowiedzialności za takie użycie tej Wyceny/Raporu.

ü Niniejsza wycena służy wyłącznie do oszacowania wartości rynkowej przedmiotu wyceny i nie może być wykorzystywana do żadnego innego celu, niż wymieniony powyżej. W szczególności wycena nie może stanowić podstawy do oceny cech i stanu wycenianego obiektu przy jego zakupie.

ü Rzeczoznawca nie bierze na siebie odpowiedzialności za wady ukryte (prawne i fizyczne) oraz ewentualne skutki wynikające z dalszego użytkowania przedmiotu wyceny, a także za skutki wykorzystania samej wyceny.

ü Powyższa wycena nie jest ekspertyzą stanu technicznego przedmiotu wyceny i za taką nie może być uznawana, w szczególności nie może być traktowana jako gwarancja sprzedaży przedmiotu wyceny za oszacowaną wartość.

ü Wycenę przeprowadzono w oparciu o dostarczoną dokumentację oraz badanie organoleptyczne wycenianego obiektu. Nie prowadzono badań diagnostycznych oraz weryfikacji warsztatowej przedmiotu wyceny.

ü Nie stwierdzono dodatkowych niesprawności i/lub uszkodzeń i/lub braków w zakresie możliwym do ustalenia w warunkach oględzin tj. bez dostępu do spodu pojazdu, specjalistycznego sprzętu diagnostycznego, jazdy próbnej wykonanej w warunkach drogowych z obciążeniem.

ü Rzeczoznawca podczas oględzin poza warszatem nie jest w stanie stwierdzić wypadkowej przeszłości pojazdu. W przypadku podwyższonych wartości pomiarów powłoki lakierowej, konieczna jest ekspertyza w warunkach warsztatowych.

ü Rok produkcji pojazdu - nie weryfikowano. Przyjeto w oparciu o dane przekazane przez Zleceniodawcę.

ü Niniejsza wycena nie może być publikowana w całości w jakimkolwiek dokumencie bez zgody wykonawców i bez uzgodnienia z nimi formy i treści takiej publikacji. Zakaz publikacji nie dotyczy posługiwania się wyceną w umowach cywilno-prawnych zawieranych przez zleceniodawcę i dotyczących przedmiotu.

ü Przed odbiorem pojazdu, kupujący zobowiązany jest do konfrontacji rzeczywistego stanu z informacjami zawartymi w wycenie. Odbiór przedmiotu jest równoznaczny ze zrzeczeniem się wszelkich roszczeń, co do stanu technicznego.

- ü Nie badano poprawności i/lub budowy numerów identyfikacyjnych/seryjnych obiektu oraz nie weryfikowano prawdziwości danych obiektu.
- ü Niniejsza wycena nie może być traktowana jako gwarancja sprzedaży przedmiotu wyceny za oszacowaną wartość.
- ü W przypadku ujawnienia dodatkowych informacji dotyczących przedmiotowego pojazdu, niedostępnych w czasie wykonywania niniejszej opinii, zaprezentowane stanowisko może ulec zmianie.
- ü W opinii założono, że nie wykryto żadnych faktów, które mogłyby istotnie wpływać na wartość wycenionego pojazdu, jeżeli w opisie pojazdu nie widnieje inaczej.
- ü Rzeczoznawca nie ponosi odpowiedzialności za ewentualne błędy wynikające z przedstawionych informacji otrzymanych od użytkownika/sprzedawcy/zamawiającego wyceny, jeżeli brak podstaw do kwestionowania ich zgodnie ze stanem rzeczywistym lub jeżeli ustalenie stanu rzeczywistego przez rzeczoznawcę było niemożliwe lub znacznie utrudnione.
- ü Wyposażenie standardowe wg. Info - Ekspert. Rzeczoznawca nie ponosi odpowiedzialności za ewentualne błędy programu. Lista wyposażenia w wycenie ma charakter poglądowy i nie potwierdza kompletności. Aby ustalić specyfikacje fabryczne wyposażenia należy zwrócić się do dealera.
- ü W warunkach, w jakich przeprowadzono oględziny rzeczoznawca nie miał możliwości zweryfikowania poprawności działania całego wyposażenia.
- ü Opis stanu technicznego pojazdu jest ważny na dzień oględzin. Rzeczoznawca nie bierze odpowiedzialności za zmiany stanu pojazdu wynikające z dalszej eksploatacji lub postoju (np. uszkodzenie akumulatora, powłoki lub powstanie ognisk korozji, uszkodzenie układu hamulcowego, itp.) – zaleca się sprawdzenie daty wyceny.
- ü Jeżeli elementy jednostki napędowej, układu przeniesienia napędu itp., są rozmontowane, rzeczoznawca nie weryfikuje kompletności poszczególnych układów. Możliwość wystąpienia braków w kompletacji (np. ze względu na wykorzystanie unieruchomionego pojazdu jako „dawcy części”).
- ü Nie weryfikowano odczytanego stanu drogomierza z zapisami w urządzeniach elektronicznych pojazdu. Rzeczoznawca nie dokonuje oceny autentyczności przebiegu.
- ü W przypadku pojazdów z niesprawnym akumulatorem lub bez niego - podłączenie sprawnego akumulatora nie gwarantuje sprawności technicznej pojazdu. W związku z tym przyjmuje się, że stan techniczny pojazdu jest nieznanym, istnieje ryzyko ujawnienia wad ukrytych i dodatkowych uszkodzeń.
- ü Nie weryfikowano gwarancji, statusu pakietów serwisowych i kompletności w zakresie osprzętu dodatkowego, z którym przedmiot był zamówiony.

Dokument wystawiony elektronicznie, ważny bez podpisu

DOKUMENTACJA FOTOGRAFICZNA



Fot. nr 1



Fot. nr 2



Fot. nr 3



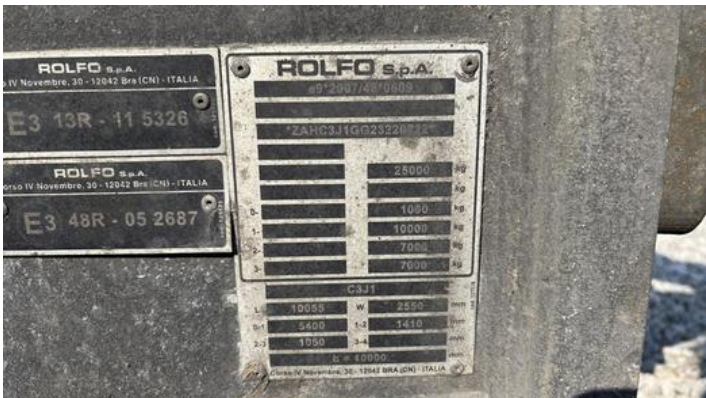
Fot. nr 4



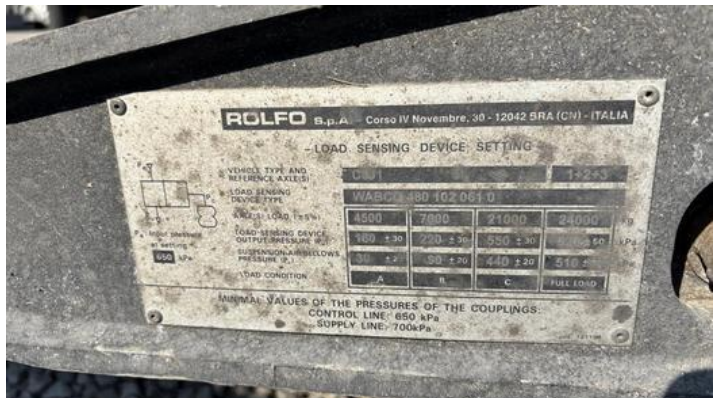
Fot. nr 5



Fot. nr 6



Fot. nr 7



Fot. nr 8



Fot. nr 9



Fot. nr 10



Fot. nr 11



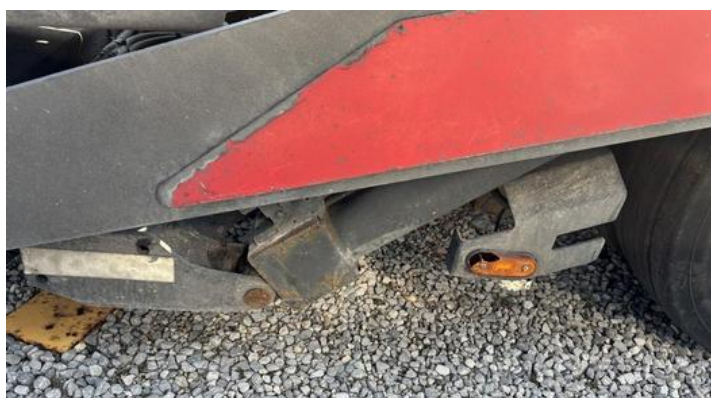
Fot. nr 12



Fot. nr 13



Fot. nr 14



Fot. nr 15



Fot. nr 16



Fot. nr 17



Fot. nr 18



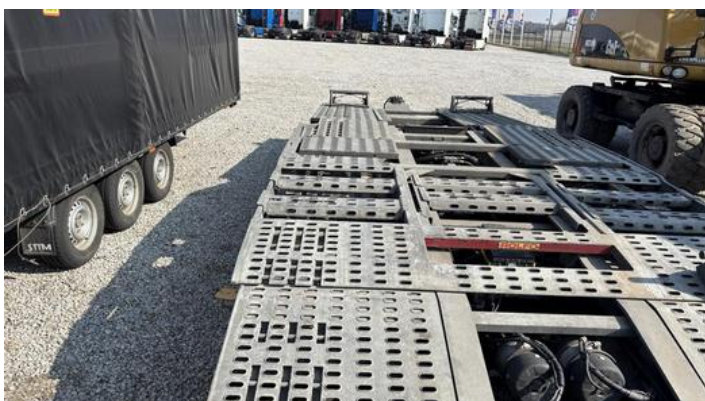
Fot. nr 19



Fot. nr 20



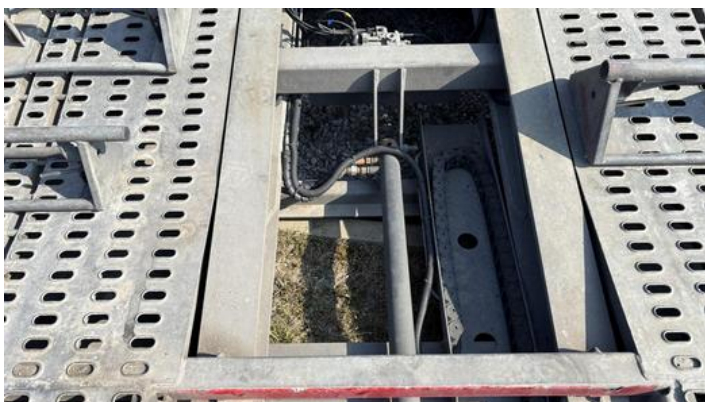
Fot. nr 21



Fot. nr 22



Fot. nr 23



Fot. nr 24



Fot. nr 25



Fot. nr 26



Fot. nr 27



Fot. nr 28



Fot. nr 29



Fot. nr 30



Fot. nr 31



Fot. nr 32



Fot. nr 33



Fot. nr 34



Fot. nr 35



Fot. nr 36



Fot. nr 37



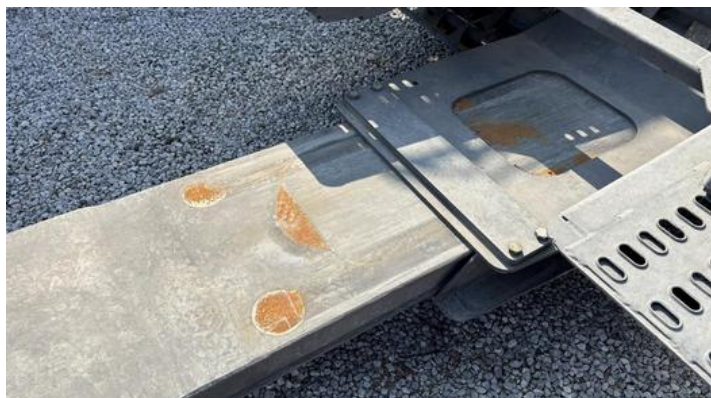
Fot. nr 38



Fot. nr 39



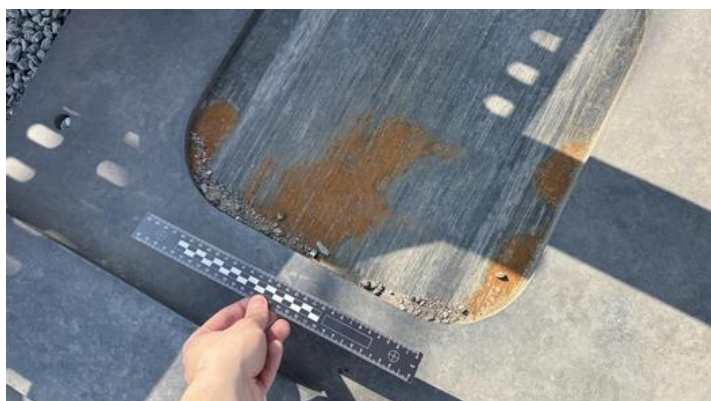
Fot. nr 40



Fot. nr 41



Fot. nr 42



Fot. nr 43



Fot. nr 44



Fot. nr 45



Fot. nr 46



Fot. nr 47



Fot. nr 48



Fot. nr 49



Fot. nr 50



Fot. nr 51



Fot. nr 52



Fot. nr 53



Fot. nr 54



Fot. nr 55



Fot. nr 56



Fot. nr 57



Fot. nr 58



Fot. nr 59



Fot. nr 60



Fot. nr 61



Fot. nr 62



Fot. nr 63



Fot. nr 64



Fot. nr 65



Fot. nr 66



Fot. nr 67



Fot. nr 68



Fot. nr 69

RZECZPOSPOLITA POLSKA
POZWOLENIE CZASOWE

PERMISO DE CIRCULACION TEMPORAL / POVRZENIE O DOČASNÉ REGISTRACI / MEIKKETEIJY REKISTERINGISREVIS / VOORLUIKE ZELASINGPONGING / AUTINE REKISTERINGISLUNNISIL / VEIKKOHITO POGONNE ETTAVINE / CERTIFICAT D'IMMATRICULATION TEMPORAIRE / CERTIFICATO DI IMMATERICLAZIONE TEMPORANEA / PAGINDU REGISTRACIAS APUSIŢIA / LAIPNASS REKISTRACIOP DUBIEMAS / DRICLINSI HORCANI ENKEDZESY / CERTIFIKAT TAK-REKISTRACIOPNI / TUKILIKKEN-TEKENSREVIS / CERTIFICADO DE MATRICULA TEMPORALEA / OSVEDČENIE O DOČASNÉ REGISTRACI / PROMETNO DOVOLENIJE ZA ZAČASNO REGISTRIRANO VOZILO / VALIAIKAINEN REKISTERINTITOISTUS / TILVÄLUCIT REKISTERINGISREVIS

PREZYDENT M.GORZOWA WLKP.
66-400 GORZÓW WIELKOPOLSKI
MYŚLIBORSKA 34
ORGAN WYDAJĄCY

CEL WYDANIA POZWOLENIA CZASOWEGO Art. 74 ust. 2 pkt 1

A **FG 3686X**

D
D.1 **ROLFO**
D.2 **C3**
D.3 **2 GEGCBEDA**

RODZAJ POJAZDU / PRZEZNACZENIE
PRZYCZEPA CIĘŻAROWA
PRZEWÓZ POJAZDÓW

DOPUSZCZALNA ŁADOWNOŚĆ 16300 **NAJWIĘKSZY DOP. NACISK OSI** 78,40

E **ZAHC3J1GG23220722**

B 2023-02-02 | **I** 2023-02-02 | **H** 2023-03-04

SERIA PC/AAK 2582675

Fot. nr 70

C.1.1. PKO LEASING S.A. II ODDZ. W GORZOWIE WLKP.		
C.1.2. 47219176700522		
C.1.3. 66400 GORZÓW WIELKOPOLSKI MOSTOWA 12		
C.2.1. PKO LEASING S.A.		
C.2.2. 472191767		
C.2.3. 93-281 ŁÓDŹ MARSZAŁKA EDWARDA ŚMIGŁEGO-RYDZA 20		
C		
F.1 25000	F.2 24000	F.3 ---
G 7700	O.1 ---	O.2 ---
P.1 ---	P.2 ---	P.3 ---/---/---
S.1 ---	S.2 ---	L 3
POZWOLENIE CZASOWE PRZEDŁUŻONO DO:	m.p.  (PODPIS)	
ADNOTACJE ---ZAWIESZENIE PNEUMATYCZNE---		

Fot. nr 71

Dokument wystawiony elektronicznie, wa ny bez podpisu