

Nr zlecenia DEKRA: PKOL(W)/LODZ/17515/26/02/26  
Nr zlecenia/szkody: 21/018470  
Data zlecenia: 26-02-2026

**DEKRA Polska - Centrala**  
02-673 Warszawa, ul. Konstruktorska 12A

**Zleceniodawca:**

PKO Leasing SA  
Świętokrzyska 36  
00-116 Warszawa

**Rzeczoznawcy:**

**Kacper Sosnowski (WSP)**  
DEKRA Polska - współpraca O/Warszawa  
**Andrzej Sosnowski**  
DEKRA Polska - Centrala

**UWAGA:**

Ze względu na przeznaczenie dokumentu usunięto w nim wszelkie informacje dotyczące wartości pojazdu, cen wyposażenia, korekt, etc.

**Dane pojazdu**

Grupa obiektów (Eurotax)	samochody osobowe
Kod EC (Eurotax)	0111404
Producent	FORD
Model	Mondeo Kombi 14-19
Typ/wersja	Mondeo 2.0 TDCi Gold X (Trend)
Rodzaj nadwozia	KOM
Liczba drzwi/liczba miejsc	5/5
Masa własna [kg]	1522
Dopuszczalna masa całkowita [kg]	2330
Rozstaw osi 1/2	2850
Rodzaj silnika	z zapłonem samoczynnym
Układ oczyszczana spalin	DPF
Pojemność silnika [ccm]	1997
Moc silnika [KM/kW]	150/110
Skrzynia biegów	manualna 6-biegowa
Nr rejestracyjny	PO4TU89
VIN	WF0FXXWPCFGD74744
Data 1. rejestracji	30-12-2016
Data nast. bad. techn.	09-04-2026
Rok produkcji	2016 (rok produkcji został zweryfikowany z zewnętrzną bazą danych)
Stan licznika [km]	267 684 (odczytany)
Kolor nadwozia/rodzaj powłoki	srebrny/2-warstwowy metalizowany

**Ogumienie**

Oś	Koło	Producent, typ	Rozmiar	Profil zmierzony
przednia	prawe	KORMORAN, SNOWPRO B2	215/60 16 99H	4,5 mm
	lewe	KORMORAN, SNOWPRO B2	215/60 16 99H	5,0 mm
tylna	prawe	KORMORAN, SNOWPRO B2	215/60 16 99H	4,0 mm
	lewe	KORMORAN, SNOWPRO B2	215/60 16 99H	4,5 mm

Wyposażenie standardowe wg Eurotax

1. ABS
2. Airbag 6 sztuk: poduszki powietrzne czołowe i boczne dla kierowcy i pasażera, kurtyny powietrzne
3. Airbag chroniący kolana kierowcy
4. Czujnik deszczu aktywujący wycieraczki
5. Czujniki odległości przy parkowaniu, przód i tył
6. Dywaniki welurowe z przodu
7. EBD - elektroniczny rozdział sił hamowania
8. Elektroniczny układ stabilizacji toru jazdy ESC (zaw. TA, EBA i TVC)
9. Elektrycznie sterowane szyby przednie i tylne
10. Elektryczny hamulec postojowy z funkcją auto-hold
11. Felgi aluminiowe 16", wzór 10-ramienny, z ogumieniem 215/60
12. Fotel kierowcy z elektryczną regulacją położenia w 4 kierunkach (góra-dół, przód-tył)
13. Fotel kierowcy z regulacją lędźwiową
14. Fotel pasażera z regulacją lędźwiową
15. Fotel pasażera z regulacją w 4 kierunkach
16. HSA - system wspomagający ruszanie pod górę
17. Immobilizer
18. Inteligentny System Bezpieczeństwa (IPS)
19. Kierownica ogrzewana oraz uchwyt dźwigni zmiany biegów wykończone skórą
20. Klamki w kolorze nadwozia
21. Klimatyzacja dwustrefowa z automatyczną regulacją temperatury (DEATC)
22. Kluczyk Ford My Key
23. Kolumna kierownicy skórzana regulowana w dwóch płaszczyznach
24. Konsola centralna z podłokietn., schowkiem, przycisk. hamulca ręcz., uchwyt. na kubki i gniazdk. 12V
25. Koło zapasowe dojazdowe
26. Lakier Uni
27. Lampy tylne LED
28. Lusterka boczne regulowane elektrycznie i ogrzewane
29. Lusterko wsteczne przyciemniające się automatycznie
30. Podgrzewana szyba przednia (Quickclear) i podgrzewane dysze spryskiwaczy
31. Radio CD/MP3 z Ford Sync 3 (8-calowy wyświetlacz dotykowy, Bluetooth, AUX-IN, 2xUSB, iPod, SD)
32. Reflektory automatyczne, włączające się w zależności od poziomu natężenia światła
33. Regulacja lędźwiowa fotela kierowcy
34. Regulacja lędźwiowa fotela pasażera
35. Roleta zasłaniająca przestrzeń bagażową
36. System Auto-Start-Stop
37. System automatycznego sterowania światłami drogowymi (Auto High Beam)
38. System monitorowania ciśnienia w ogumieniu
39. System wspomagający kierowcę w unikaniu lub zmniejszaniu skutków kolizji Pre-Collision Assist
40. Tapicerka materiałowa Cypres (z komfortowymi fotelami)
41. Tylne oparcie składane, dzielone w proporcji 60/40
42. Uchwyty ISOFIX do mocowania fotelika dziecięcego na tylnej kanapie
43. Wspomaganie układu kierowniczego, elektryczne
44. Wyłącznik deaktywujący czołową poduszkę powietrzną pasażera
45. Zamek centralny z pilotem
46. Światła do jazdy dziennej
47. Światła przeciwmgielne ze statycznym doświetlaniem zakrętów

Wyposażenie dealerskie (wybrane elementy)

1. Lakier metalik .....
2. System wspomagający parkowanie równoległe i prostopadłe oraz wyjazd z miejsca parkingowego .....
- Czujniki odległości przy parkowaniu, przód i tył
- System wspomagający parkowanie równoległe i prostopadłe oraz wyjazd z miejsca parkingowego
3. Tempomat z Intelligent Speed Limiter .....

**Wartość bazowa pojazdu**

Wartość bazowa pojazdu wg Eurotax (netto) ..... -

**Korekty**Pierwsza rejestracjaPrzebiegWyposażenieOgumienieInneStan dbałości o pojazd ..... -  
Wcześniejsze naprawy ..... -  
Braki uszkodzenia, weryfikacja serwisowa. .... -

Powyższą wartość określono w oparciu o notowania cen samochodów używanych na rynku polskim Eurotax (baza danych nr 03-2026 POL) z uwzględnieniem parametrów technicznych i rynkowych mających wpływ na wartość pojazdu.

Dla pojazdów zarejestrowanych w Polsce powyższa wartość została określona na dzień sporządzenia wyceny.

Jeżeli pojazd nie jest zarejestrowany w kraju - podana wartość jest wartością hipotetyczną przy założeniu uiszczenia wszelkich opłat i podatków należnych przy wprowadzeniu pojazdu na polski obszar celny.

Wydruk podstawowy bez informacji o wartości pojazdu - ze względu na przeznaczenie dokumentu usunięto w nim wszelkie informacje dotyczące wartości pojazdu, cen wyposażenia, korekt, etc.

Data: 11-03-2026

Rzecznik DEKRA:  
Kacper Sosnowski (WSP)  
Andrzej Sosnowski**Dokument wystawiony elektronicznie ważny bez podpisu.**

Pomiar grubości powłoki lakierowej poj.



Nr punktu kontroli	Kontrolowany element	Zmierzony przedział grubości powłoki lakierowej [µm]
1	Pokrywa przednia	do 150
2	Błotnik przedni lewy	do 150
3	Słupek przedni lewy	do 150
4	Drzwi przednie lewe	do 150
5	Dach	do 150
6	Słupek środkowy lewy	do 150
7	Próg lewy	do 150
8	Drzwi tylne lewe	do 150
9	Błotnik tylny lewy	do 150
10	Pokrywa/klapa	do 150
11	Błotnik tylny prawy	do 150
12	Drzwi tylne prawe	do 150
13	Słupek środkowy prawy	do 150
14	Próg prawy	do 150
15	Drzwi przednie prawe	do 150
16	Słupek przedni prawy	do 150
17	Błotnik przedni prawy	150 - 1000

Opis stanu technicznego

Szczegółowy opis stanu technicznego zawarto w Opisie stanu technicznego załączonym do niniejszej ekspertyzy.

Uwagi ogólne - dot. wyceny**Dokumenty pojazdu**

Podczas oględzin przedstawiono dowód rej. poj. oraz wykonano jego fot. cyfrowe, które załączono do ekspertyzy.

Podczas oględzin nie przedstawiono do wglądu książki serwisowej pojazdu.

**Informacja dotycząca pochodzenia pojazdu**

Brak wiarygodnych danych.

**Zabezpieczenia przeciwkradzieżowe - immobiliser:**

- w wyniku przeprowadzonych oględzin pojazdu nie stwierdzono niesprawności immobilisera w zakresie możliwym do ustalenia podczas oględzin pojazdu w warunkach pozawarsztatowych.

**Zabezpieczenia przeciwkradzieżowe - inne:**

- nie stwierdzono.

**Dodatkowe uwagi dotyczące sam. osobowego:**

Nie dotyczy.

**Jazda próbna**

Przeprowadzono próbę ruchową pojazdu.

Jazda próbna w pełnym zakresie niemożliwa. Poniżej podano komentarz:  
ograniczenia placowe

**Badanie poprawności i/lub budowy numerów identyfikacyjnych/seryjnych obiektu:**

Nie badano.

**Weryfikacja prawdziwości danych obiektu, w tym roku produkcji i innych.**

Nie przeprowadzono - przyjęto wg okazanych dokumentów i wskazanych źródeł.

- Nie weryfikowano odczytanego stanu drogomierza z zapisami w urządzeniach elektronicznych pojazdu.
- Niniejsza ekspertyza służy wyłącznie do oszacowania wartości rynkowej przedmiotu wyceny i nie może być wykorzystywana do żadnego innego celu, niż wymieniony powyżej. Wycena nie może stanowić podstawy do oceny cech i stanu wycenianego obiektu przy jego zakupie.
- Rzeczoznawca nie bierze na siebie odpowiedzialności za wady ukryte (prawne i fizyczne) oraz ewentualne skutki wynikające z dalszego użytkowania przedmiotu wyceny, a także za skutki wykorzystania samej wyceny.
- Powyższa wycena nie jest szczegółową ekspertyzą stanu technicznego przedmiotu wyceny i za taką nie może być uznawana, w szczególności nie może być traktowana jako gwarancja sprzedaży przedmiotu wyceny za oszacowaną wartość.
- Niniejsza wycena nie może być publikowana w całości w jakimkolwiek dokumencie bez zgody wykonawców i bez uzgodnienia z nimi formy i treści takiej publikacji.

- Wycenę przeprowadzono w oparciu o dostarczoną dokumentację oraz badanie organoleptyczne wycenianego obiektu. Nie prowadzono badań diagnostycznych oraz weryfikacji warsztatowej przedmiotu wyceny.

- Niniejsza wycena została sporządzona na podstawie oględzin wycenianego przedmiotu w warunkach występujących w miejscu jego udostępnienia.

---

#### Uwagi do zlecenia - dot. wyceny

#### **Kluczyki**

TAK

1

---

#### Uwagi Rzecznawcy - dot. wyceny

Rysy na samochodzie. Aktywna kontrolka ciśnienia w kołach. Plastikowe elementy w samochodzie. Lusterka i reflektory oklejone folią. Informacja konieczna zmiana oleju. Informacja kontrola ciśnienia opon Awaria. Głośna praca silnika. Odpryski na szybie czołowej.

Rzecznawca dokonał oględzin pojazdu w warunkach parkingowych, co mogło ograniczyć pełną ocenę jego stanu technicznego. Dodatkowo, jeżeli jazda próbna została przeprowadzona (informacje w treści raportu), to wykonano ją w warunkach parkingowych, z niewielką prędkością, co może nie odzwierciedlać pełnych warunków eksploatacyjnych. Istnieje możliwość, że w innych okolicznościach ujawnią się dodatkowe uszkodzenia lub usterki, których nie można było wykryć podczas obecnych oględzin. Zalecamy zatem skorzystanie z możliwości oględzin pojazdu we własnym zakresie lub w Autoryzowanej Stacji Obsługi danej marki, co pozwoli na pełniejszą weryfikację stanu technicznego pojazdu przed udziałem w aukcji."

#### Zastrzeżenia ograniczające - dot. wyceny

- W Ocenie/Raporcie uwzględniono niesprawności, uszkodzenia, braki itp., które były możliwe do stwierdzenia organoleptycznego, w warunkach oględzin (z uwzględnieniem: stanu czystości pojazdu, warunków atmosferycznych, oświetlenia itd.) oraz bez weryfikacji serwisowej, bez dostępu do spodu pojazdu, bez specjalistycznego sprzętu diagnostycznego (w tym bez diagnostyki komputerowej), bez jazdy próbnej wykonanej w warunkach drogowych z obciążeniem.
- W ramach Oceny/Raportu nie weryfikowano odczytanego stanu drogomierza z zapisami w urządzeniach elektronicznych pojazdu.
- Rzecznawca nie bierze na siebie odpowiedzialności za wady ukryte (prawne i fizyczne) oraz ewentualne skutki wynikające z dalszego użytkowania przedmiotu oceny, a także za skutki wykorzystania samej oceny.
- Podane przedziały grubości powłoki lakierowej, dotyczą punktów pomiarowych. Nie mogą być traktowane jako gwarancja, że grubość powłoki lakierowej w innych punktach nie wykracza poza te przedziały.
- Zawarte w niniejszej Ocenie/Raporcie informacje (w tym dotyczące wyposażenia) służą jedynie ogólnym celom informacyjnym. Ocena/Raport nie może być zatem traktowana jako oferta w rozumieniu przepisów Kodeksu Cywilnego oraz opisu towaru ani zapewnienia w rozumieniu art. 4 Ustawy z dnia 27 lipca 2002 roku o szczególnych warunkach sprzedaży konsumenckiej.
- Niniejsza Ocena/Raport nie jest szczegółową oceną stanu technicznego.

Ocenę/Raport wykonano w kierunku ujawnienia uszkodzeń nieakceptowanych z punktu widzenia właściwego przewodnika zwrotu pojazdu lub innych ustaleń ze Zleceniodawcą. Tym samym Ocena/Raport może nie ujmować typowych zużyć i uszkodzeń eksploatacyjnych.

DOKUMENTACJA FOTOGRAFICZNA



**Fot. 1.**  
Przekątna przednia lewa



**Fot. 2.**  
Przód

DOKUMENTACJA FOTOGRAFICZNA



**Fot. 3.**  
Przekątna przednia prawa



**Fot. 4.**  
Bok prawy z przodu

DOKUMENTACJA FOTOGRAFICZNA



**Fot. 5.**  
Bok prawy z tyłu



**Fot. 6.**  
Przekątna tylna prawa

DOKUMENTACJA FOTOGRAFICZNA



**Fot. 7.**  
Tyl



**Fot. 8.**  
Przekątna tylna lewa

DOKUMENTACJA FOTOGRAFICZNA



**Fot. 9.**  
Bok lewy z tyłu



**Fot. 10.**  
Bok lewy z przodu

DOKUMENTACJA FOTOGRAFICZNA



**Fot. 11.**  
Próg lewy (widok od przodu)



**Fot. 12.**  
Próg prawy (widok od przodu)

DOKUMENTACJA FOTOGRAFICZNA



**Fot. 13.**  
Spód pojazdu przód



**Fot. 14.**  
Spód pojazdu tył

DOKUMENTACJA FOTOGRAFICZNA



**Fot. 15.**  
Tarcza hamulcowa przednia prawa

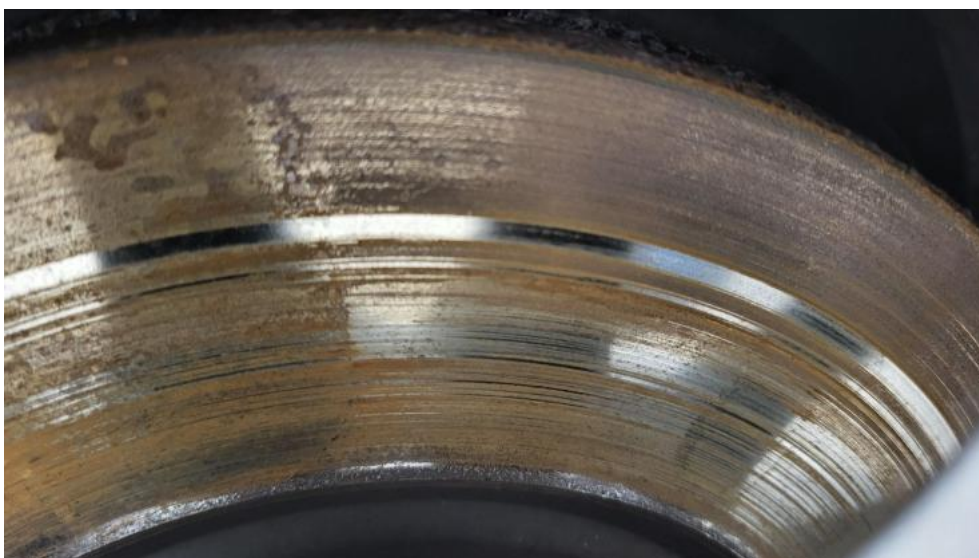


**Fot. 16.**  
Tarcza hamulcowa tylna prawa

DOKUMENTACJA FOTOGRAFICZNA



**Fot. 17.**  
Tarcza hamulcowa tylna lewa



**Fot. 18.**  
Tarcza hamulcowa przednia lewa

DOKUMENTACJA FOTOGRAFICZNA



**Fot. 19.**  
Bagażnik



**Fot. 20.**  
Koło zapasowe

DOKUMENTACJA FOTOGRAFICZNA



**Fot. 21.**  
Komora silnika



**Fot. 22.**  
Numer identyfikacyjny

DOKUMENTACJA FOTOGRAFICZNA



**Fot. 23.**  
Tabliczka znamionowa



**Fot. 24.**  
Zestaw wskaźników - przebieg

DOKUMENTACJA FOTOGRAFICZNA



**Fot. 25.**  
Widok przez otwarte drzwi przednie lewe



**Fot. 26.**  
Kierownica z lewej strony

DOKUMENTACJA FOTOGRAFICZNA



**Fot. 27.**

Widok przez otwarte drzwi tylne lewe



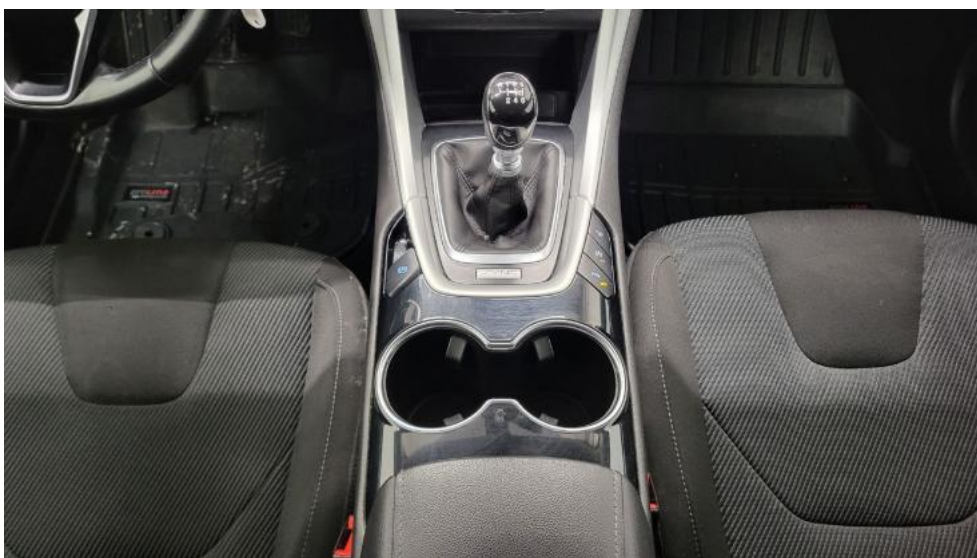
**Fot. 28.**

Widok z tylnej kanapy na deskę rozd.

DOKUMENTACJA FOTOGRAFICZNA



**Fot. 29.**  
Konsola środkowa



**Fot. 30.**  
Tunel środkowy



DOKUMENTACJA FOTOGRAFICZNA



**Fot. 33.**  
Dow. Rej. Str.2 i klucze



**Fot. 34.**  
Zdjęcie do protokołu

DOKUMENTACJA FOTOGRAFICZNA



**Fot. 35.**  
Zdjęcie do protokołu



**Fot. 36.**  
Zdjęcie do protokołu

DOKUMENTACJA FOTOGRAFICZNA



**Fot. 37.**  
Zdjęcie do protokołu



**Fot. 38.**  
Pokrywa komory silnika - Rysa/odprysk 1

DOKUMENTACJA FOTOGRAFICZNA



**Fot. 39.**  
Pokrywa komory silnika - Wgniecenie/odkształcenie 1



**Fot. 40.**  
Zderzak - zdjęcie poglądowe 1

DOKUMENTACJA FOTOGRAFICZNA



**Fot. 41.**  
Zderzak - Rysa/odprysk 1



**Fot. 42.**  
Zderzak - Pęknięcie/rozerwanie 1

DOKUMENTACJA FOTOGRAFICZNA



**Fot. 43.**  
Zderzak - Pęknięcie/rozerwanie 2



**Fot. 44.**  
Zderzak() - Pęknięcie/rozerwanie 3

DOKUMENTACJA FOTOGRAFICZNA



**Fot. 45.**  
Zderzak przedni cz dolna - Inne 1



**Fot. 46.**  
Błotnik przedni P - zdjęcie poglądowe 1

DOKUMENTACJA FOTOGRAFICZNA



**Fot. 47.**  
Błotnik przedni P - Wgniecenie/odkształcenie 1



**Fot. 48.**  
Błotnik przedni P - Inne 1

DOKUMENTACJA FOTOGRAFICZNA



**Fot. 49.**  
Felga aluminiowa przednia P - Rysa/odprysk 1



**Fot. 50.**  
Drzwi przednie P - Rysa/odprysk 1

DOKUMENTACJA FOTOGRAFICZNA



**Fot. 51.**  
Drzwi przednie P - Wgniecenie/odkształcenie 1



**Fot. 52.**  
Drzwi tylne P - Rysa/odprysk 1

DOKUMENTACJA FOTOGRAFICZNA



**Fot. 53.**  
Drzwi tylne P - Wgniecenie/odkształcenie 1



**Fot. 54.**  
Listwa drzwi tylnych P - Wgniecenie/odkształcenie 1

DOKUMENTACJA FOTOGRAFICZNA



**Fot. 55.**  
Próg P - Wgniecenie/odkształcenie 1



**Fot. 56.**  
Błotnik tylny P / Ściana boczna P - zdjęcie poglądowe 1

DOKUMENTACJA FOTOGRAFICZNA



**Fot. 57.**  
Błotnik tylny P / Ściana boczna P - Wgniecenie/odkształcenie 1



**Fot. 58.**  
Błotnik tylny P / Ściana boczna P - Wgniecenie/odkształcenie 2

DOKUMENTACJA FOTOGRAFICZNA



**Fot. 59.**  
Błotnik tylny P / Ściana boczna P - Inne 1



**Fot. 60.**  
Felga aluminiowa tylna P - Rysa/odprysk 1

DOKUMENTACJA FOTOGRAFICZNA



**Fot. 61.**  
Dodatkowa lampa stopu - zdjęcie poglądowe 1



**Fot. 62.**  
Dodatkowa lampa stopu - Pęknięcie/rozerwanie 1

DOKUMENTACJA FOTOGRAFICZNA



**Fot. 63.**  
Pokrywy bagażnika - Wgniecenie/odkształcenie 1



**Fot. 64.**  
Pokrywy bagażnika - Wgniecenie/odkształcenie 2

DOKUMENTACJA FOTOGRAFICZNA



**Fot. 65.**  
Pokrywy bagażnika - Pęknięcie/rozerwanie 1

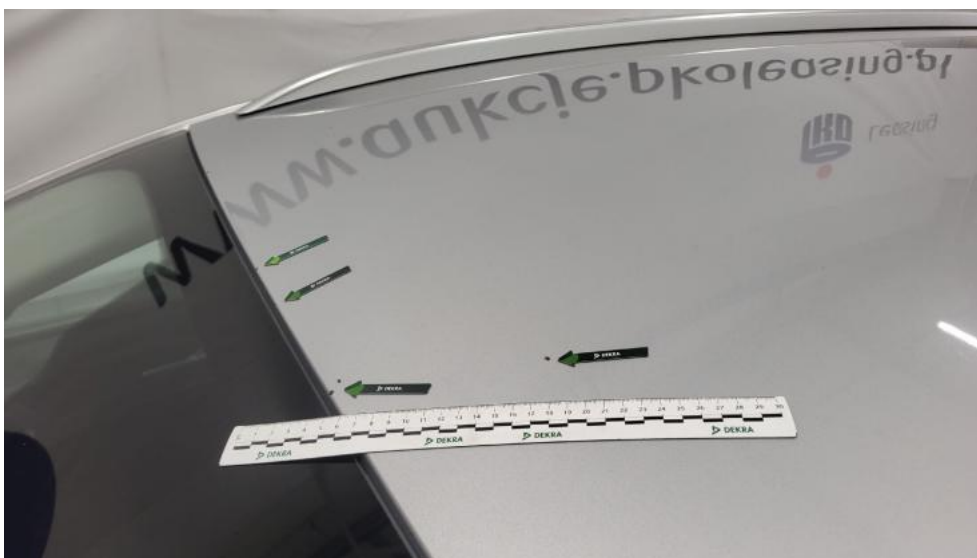


**Fot. 66.**  
Zderzak tylny - Rysa/odprysk 1

DOKUMENTACJA FOTOGRAFICZNA



**Fot. 67.**  
Zderzak tylny - Pęknięcie/rozerwanie 1



**Fot. 68.**  
Dach - zdjęcie poglądowe 1

DOKUMENTACJA FOTOGRAFICZNA



**Fot. 69.**  
Dach - Wgniecenie/odkształcenie 1



**Fot. 70.**  
Dach - Inne 1

DOKUMENTACJA FOTOGRAFICZNA



**Fot. 71.**  
Błotnik tylny L / Ściana boczna L - Rysa/odprysk 1



**Fot. 72.**  
Błotnik tylny L / Ściana boczna L - Wgniecenie/odkształcenie 1

DOKUMENTACJA FOTOGRAFICZNA



**Fot. 73.**  
Błotnik tylny L / Ściana boczna L - Wgniecenie/odkształcenie 2



**Fot. 74.**  
Lampa tylna wew L - Inne 1

DOKUMENTACJA FOTOGRAFICZNA



**Fot. 75.**  
Lampa tylna zew L - Inne 1



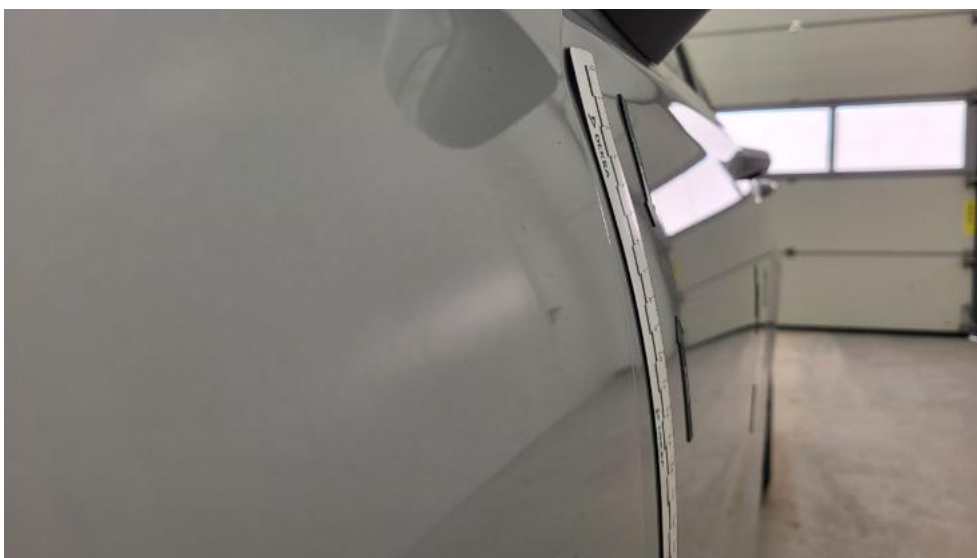
**Fot. 76.**  
Drzwi przed L - zdjęcie pogładowe 1

DOKUMENTACJA FOTOGRAFICZNA



**Fot. 77.**

Drzwi przed L - Rysa/odprysk 1



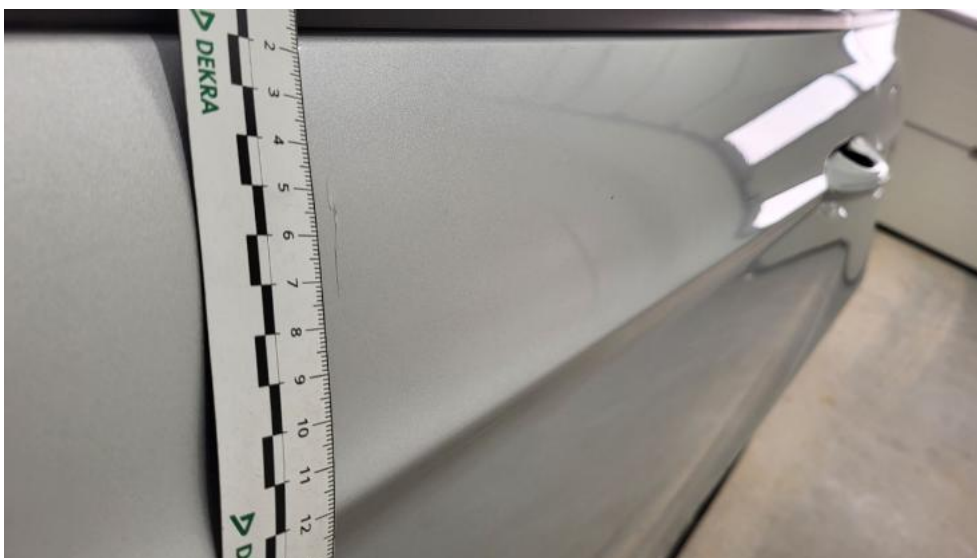
**Fot. 78.**

Drzwi przed L - Wgniecenie/odkształcenie 1

DOKUMENTACJA FOTOGRAFICZNA



**Fot. 79.**  
Drzwi tylne L - Rysa/odprysk 1



**Fot. 80.**  
Drzwi tylne L - Rysa/odprysk 2

DOKUMENTACJA FOTOGRAFICZNA



**Fot. 81.**  
Klamka drzwi prz L - Rysa/odprysk 1



**Fot. 82.**  
Próg L - Wgniecenie/odkształcenie 1

DOKUMENTACJA FOTOGRAFICZNA



**Fot. 83.**  
Słupek przedni L - Rysa/odprysk 1



**Fot. 84.**  
Słupek środkowy L - Wgniecenie/odkształcenie 1

DOKUMENTACJA FOTOGRAFICZNA



**Fot. 85.**  
Błotnik przedni L - Rysa/odprysk 1



**Fot. 86.**  
Felga Aluminiowa przednia L - Rysa/odprysk 1

DOKUMENTACJA FOTOGRAFICZNA



**Fot. 87.**  
Konsola środkowa - Rysa/odprysk 1

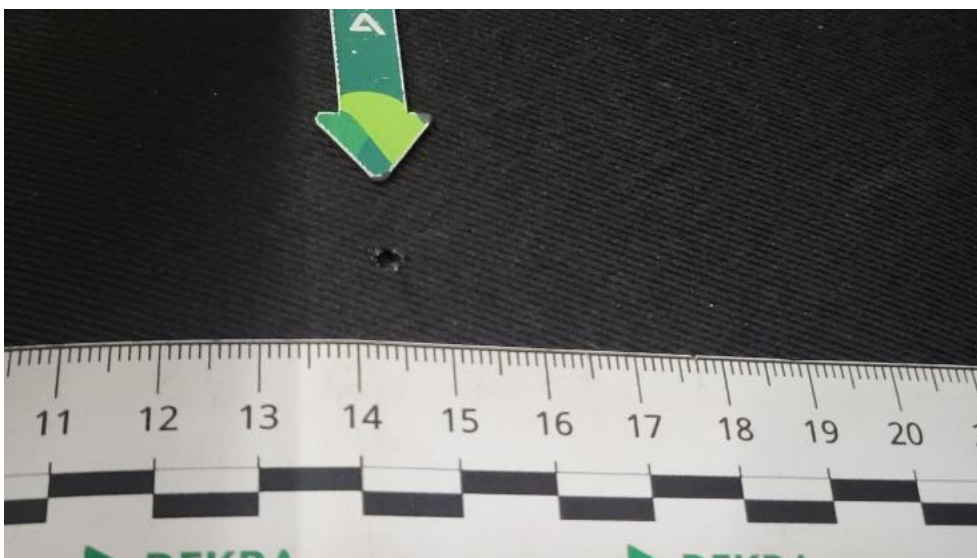


**Fot. 88.**  
Konsola tunelu śr. - Rysa/odprysk 1

DOKUMENTACJA FOTOGRAFICZNA



**Fot. 89.**  
Fotel prz. lew. - zdjęcie poglądowe 1



**Fot. 90.**  
Fotel prz. lew. - Inne 1

DOKUMENTACJA FOTOGRAFICZNA



**Fot. 91.**  
Fotel prz. lew. - Inne 2

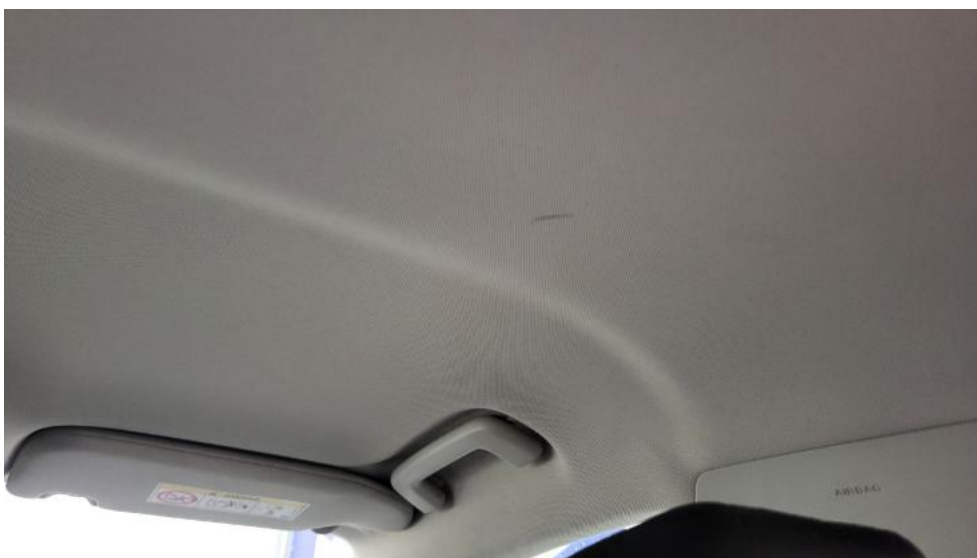


**Fot. 92.**  
Fotel prz. praw. - Inne 1

DOKUMENTACJA FOTOGRAFICZNA



**Fot. 93.**  
Tapicerka drzwi przednich L - Rysa/odprysk 1



**Fot. 94.**  
Podsufitka - Inne 1

DOKUMENTACJA FOTOGRAFICZNA



**Fot. 95.**  
Podsufitka - Inne 2



**Fot. 96.**  
Wykładzina(y) słupka przedniego L - Inne 1

DOKUMENTACJA FOTOGRAFICZNA



**Fot. 97.**  
Wykładzina(y) słupka tylnego L - Rysa/odprysk 1



**Fot. 98.**  
Wykładzina pokrywy tylnej - zdjęcie poglądowe 1

DOKUMENTACJA FOTOGRAFICZNA



**Fot. 99.**  
Wykładzina pokrywy tylnej - Rysa/odprysk 1



**Fot. 100.**  
Wykładzina pokrywy tylnej - Inne 1