

DEKRA's commission No. : PKOL(W)/LODZ/70730/24/09/13
 commission/ damage No. : 22/020733
 Date of commission: 13-09-2024

DEKRA Poland - Headquarters
 02-673 Warszawa, ul. Konstruktorska 12A

Client :

PKO Leasing SA
 Świętokrzyska 36
 00-116 Warszawa

Expert:

Marcin Sosnowski.
 DEKRA Polska - Centrala

NOTE:

Due to the use of the document it was removed from it any information relating to the value of the vehicle, the price of equipment, adjustments, etc..

Vehicle data

Group of objects (Eurotax)	jeeps
EC code (Eurotax)	0110976
Manufacturer	MERCEDES-BENZ
Model	GLE SUV [166] 15-18
Type / version	GLE 350 d 4-Matic
Body type	KOM
Number of doors / seats	5/5
Curb weight [kg]	2215
Gross vehicle weight [kg]	2950
Wheelbase 1/2	2915
Engine type	Automatic ignition
Pollution reduction system	DPF
Engine capacity [ccm]	2987
Engine Power [hp/kW]	258/190
Gearbox	automatic
Registration /record No.	SB073EP
VIN / serial number	WDC1660241B151053
Date of first registration	11-09-2018
Date of next. tech. test	12-09-2024
Year of manufacture	2018 (year has been verified with the manufacturer's base)
Readout [km]	156 576 (read)
Body color / type of coating	silver/double-layered, metallized

Tyres

axle	Wheel	Manufacturer, type	Size	Measured profile
Front	right	HANKOOK, WINTER I CEPT EVO2SUV	265/45 20 108V	3,5 mm
	left	HANKOOK, WINTER I CEPT EVO2SUV	265/45 20 108V	3,5 mm
back	right	HANKOOK, WINTER I CEPT EVO2SUV	265/45 20 108V	2,0 mm
	left	HANKOOK, WINTER I CEPT EVO2SUV	265/45 20 108V	2,0 mm

Standard equipment by Eurotax

- | | |
|---|--|
| 1. Antilock-Brake-System (ABS) | 25. Other |
| 2. Artificial leather upholstery, Textile upholstery | 26. Other |
| 3. Automatic climate control | 27. Other |
| 4. Bluetooth interface, CD-player, iPod Interface, Radio, USB in | 28. Other |
| 5. Bord communication: other | 29. Other |
| 6. Bord entertainment: other accessories, Radio preparation | 30. Other |
| 7. Child lock manually | 31. Particle filter |
| 8. Child seat fixation | 32. Power assisted brakes |
| 9. Colored glass | 33. Power windows front, Power windows rear |
| 10. Door mirror(s) electrically adjustable in general | 34. Pre-Crash System |
| 11. Door mirrors heated | 35. Rain sensor |
| 12. Driver airbag, Head airbags front, Passenger airbag, Side airbag driver, Side airbag driver and passenger | 36. Rear seat-backs foldable in two separate parts |
| 13. Driver knee airbag | 37. Rear wiper |
| 14. Driver seat electrically adjustable, Passenger seat electrically adjustable | 38. Remote controlled central locking |
| 15. ESP (Electronical Stabilizing Program) | 39. Seatbelt pretensioner front |
| 16. Extra power outlet | 40. Side indicators |
| 17. Hill descent control | 41. Start/Stop system |
| 18. Hill holder | 42. Steering wheel manually adjustable |
| 19. LED Daytime running lights | 43. Storage facilities in general |
| 20. LED rear lights | 44. Traction control |
| 21. Leather gearshifter/switch | 45. Traction control |
| 22. Leather steering wheel, Multi functional steering wheel, Steering wheel with gear-switches | 46. Uni-Lackierung |
| 23. Light alloy wheels from 17" | 47. Vehicle immobilizer |
| 24. Metal finish | |

Dealer's equipment (selected items)

- | | |
|--|---|
| 1. Active body control, Hydro pneumatic suspension | - |
| Zawieszenie pneumatyczne z automatyczną regulacją prześwitu | |
| ADS - Adaptacyjny system amortyzacji | |
| ADS - Adaptacyjny system amortyzacji | |
| 2. Adaptive light, Automated High-beam assist, Cornering Headlights, LED front dim light | - |
| 3. Artificial leather upholstery, Floor mat, Leather steering wheel, Multi functional steering wheel, Sport seats front, Sports steering wheel | - |
| Tapicerka ze sztucznej skóry ARTICO | |
| Dywaniki AMG | |
| Fotele przednie, sportowe | |
| Kierownica wielofunkcyjna 3-ramienna sportowa, spłaszczona w skórze Nappa, czarna | |
| 4. Bord entertainment: other accessories, Other, Soundsystem | - |
| 5. Diminished spare wheel | - |
| 6. Door mirrors autodimming, Door mirrors electrically foldable, Rear-view mirror autodimming | - |
| Lusterko po stronie kierowcy oraz wsteczne automatycznie przyciemniające się | |
| Lusterka boczne składane elektrycznie | |
| Oświetlenie wnętrza Ambient z logo Mercedes | |
| 7. Exterior design: other, Light Alloy wheels 20", Other | - |
| Stylizacja AMG - zestaw spojlerów i zderzaków | |
| Sportowy układ hamulcowy z dużymi, perforowanymi tarczami hamulcowymi i osłonami zacisków | |
| Felgi aluminiowe 20 AMG, 5-ramienne, z ogumieniem, szary tytan, polerowane | |
| 8. Interior: other | - |
| 9. Interior: other | - |

10. Metallic paint	-
11. Park Assistant, Park Distance Control front, Park Distance Control rear, Rear view camera	-
Parktronic z aktywnym asystentem parkowania	
Kamery ułatwiające parkowanie 360 stopni (4 sztuki)	
12. Selectable driveline characteristics	-
13. Tinted rear windows	-
14. Tyre pressure control (RDC)	-

Base value of the vehicle

Base value of the vehicle by Eurotax (net) -

Corrections

First registration

Mileage

Equipment

Tyres

Other

The validity of the technical examination	-
Earlier repairs	-
Uszkodzenia, stan, weryfikacja serwisowa	-

Above figure was estimated on the basis of price quotations of used cars on the Polish market Eurotax (database number 09-2024 POL) with regard to technical and market parameters affecting the value of the vehicle.

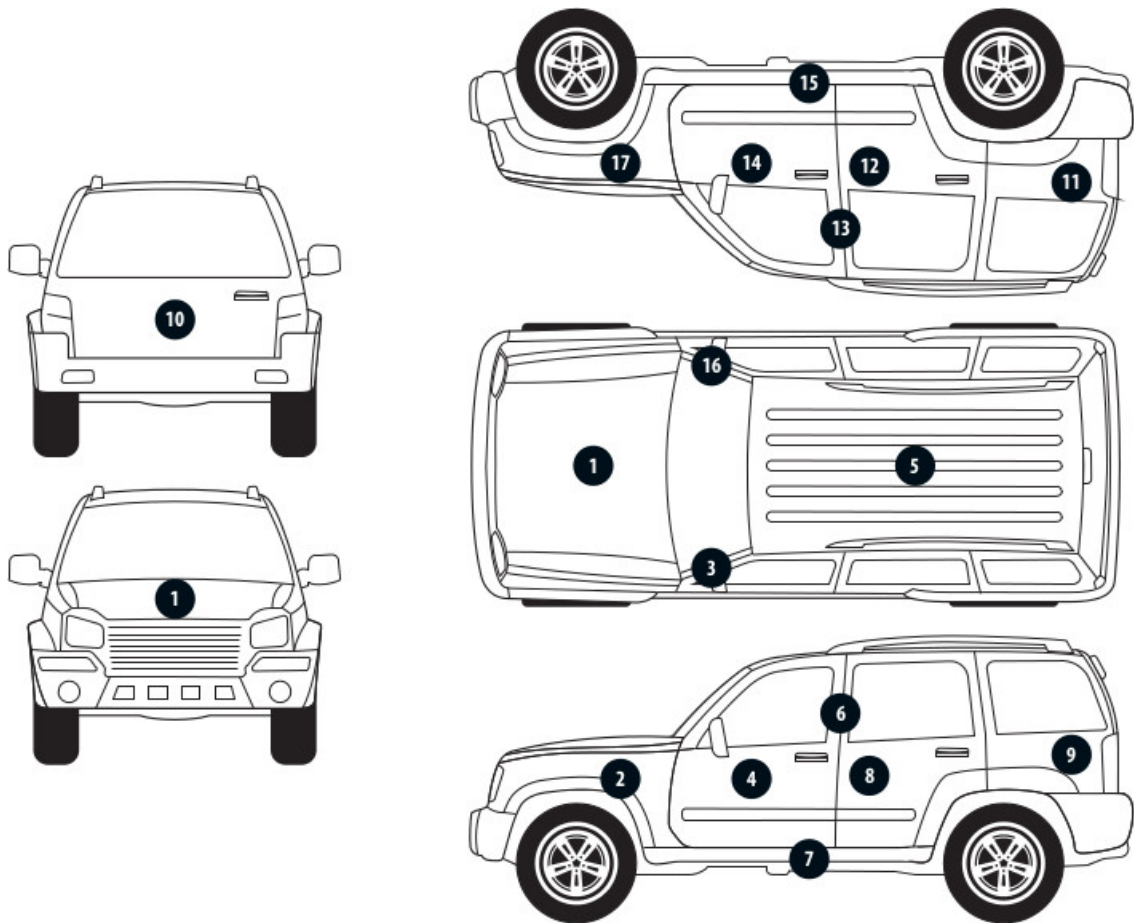
Basic print without information about the vehicle's value - duey to use of the document any information relating to the value of the vehicle, the price of equipment, adjustments, etc.. were removed

Date: 24-09-2024

DEKRA's expert:
Marcin Sosnowski.

Document issued electronically valid without signature.

Measurement of thickness of the vehicle lacquer coating



No. of controlled item	Controlled item	Measured range of thickness of the lacquer coat [μm]
1	Front cover	to 150
2	Left front fender	150 - 300
3	Left front pillar	to 150
4	Left front wall	to 150
5	Roof	to 150
6	Left middle pillar	to 150
7	Left side sill	to 150
8	Left rear wall	to 150
9	Left side wall	to 150
10	Cover/tailgate	to 150
11	Side right wall	150 - 200
12	Rear right door	to 150
13	Middle right pillar	to 150
14	Front right door	150 - 300
15	Right side sill	to 150
16	Right front pillar	to 150
17	Right front fender	150 - 200

Description of the technical condition

A detailed description of the technical condition contains in Description of the technical condition attached to following expertise.

General comments - regarding valuation**Vehicle documents**

During the inspection the registration proof of the vehicle was presented and its photo was taken and enclosed to the expertise.

During the inspection the service book was presented and its number is given below:
elektroniczna

Information concerning the origin of the vehicle

Lack of reliable data.

Additional comments on the car:

Not applicable.

Test drive

Test drive of the vehicle was conducted. Test drive in the full extent is not possible. Comment below:
ograniczenia placowe

Checking of the correctness and / or construction of identification / serial numbers of the object:

Not tested

Verification of the accuracy of the object data, including year of production, and other.

Not conducted - adopted according to the documents presented and indicated sources.

Anti-theft protection

fabryczne

- The read odometer status has not been verified with records in electronic equipment of the vehicle.
- This expertise is used exclusively to estimate the market value of the item pricing and can not be used for any purpose other than those mentioned above.
- An expert assumes no responsibility for hidden defects (legal and physical) and the possible consequences arising from the continuing use of the subject of valuation, and for the consequences of using the same valuation.
- The above pricing is not an expertise of the technical condition of the subject of valuation and as such can not be considered, in particular, can not be treated as a guarantee for the sales subject of the valuation for estimated value.
- This evaluation may not be published as whole in any document without consent of its executors and without their consent as to the form and contents of such publication.
- The evaluation has been carried out basing on delivered documentation and organoleptic examination of the assessed object. No diagnostic examination has been carried out, nor any workshop verification of the assessed object.
- This expertise has been issued basing on inspection of the assessed object in conditions ruling in its availability location.

Comments to the commission - regarding valuation**Kluczuki**

TAK

2

Expert comments - regarding valuation

Aktywna kontrolka Check Engine. Komunikat o zużyciu okładzin hamulcowych. Komunikat o konieczności dolania płynu chłodniczego. Komunikat o usterce zawieszenia pneumatycznego. Rysy i wgniecenia na samochodzie. Brak aktualnych badań technicznych.

Restrictive disclaimer - regarding valuation

Nie weryfikowano szczegółowo stanu układu napędowego, zawieszenia, kierowniczego, hamulcowego oraz wydechowego. Ocena została wykonana bez użycia podnośnika i specjalistycznego sprzętu diagnostycznego, nie dokonywano demontażu osłon i innych elementów. Ocena określa ogólny stan pojazdu na dzień oględzin w miejscu jego udostępnienia, nie może być zatem traktowana jako kompleksowa ocena stanu technicznego. Specyfikacja wg. programu operacyjnego w zakresie wyposażenia standardowego i dodatkowego nie gwarantuje zgodności ze stanem faktycznym w zakresie możliwym do ustalenia przez rzeczoznawcę podczas oględzin pojazdu.

Pomiar grubości powłoki lakierowej wykonano w miejscach możliwych do ich wykonania pomiary nie gwarantują oryginalności poszczególnych elementów poddanych ocenie.

- W Ocenie/Raporcie uwzględniono niesprawności, uszkodzenia, braki itp., które były możliwe do stwierdzenia organoleptycznego, w warunkach oględzin (z uwzględnieniem: stanu czystości pojazdu, warunków atmosferycznych, oświetlenia itd.) oraz bez weryfikacji serwisowej, bez dostępu do spodu pojazdu, bez specjalistycznego sprzętu diagnostycznego (w tym bez diagnostyki komputerowej), bez jazdy próbnej wykonanej w warunkach drogowych z obciążeniem.
- W ramach Oceny/Raportu nie weryfikowano odczytanego stanu drogomierza z zapisami w urządzeniach elektronicznych pojazdu.
- Rzeczoznawca nie bierze na siebie odpowiedzialności za wady ukryte (prawne i fizyczne) oraz ewentualne skutki wynikające z dalszego użytkowania przedmiotu oceny, a także za skutki wykorzystania samej oceny.
- Podane przedziały grubości powłoki lakierowej, dotyczą punktów pomiarowych. Nie mogą być traktowane jako gwarancja, że grubość powłoki lakierowej w innych punktach nie wykracza poza te przedziały.
- Zawarte w niniejszej Ocenie/Raporcie informacje (w tym dotyczące wyposażenia) służą jedynie ogólnym celom informacyjnym. Ocena/Raport nie może być zatem traktowana jako oferta w rozumieniu przepisów Kodeksu Cywilnego oraz opisu towaru ani zapewnienia w rozumieniu art. 4 Ustawy z dnia 27 lipca 2002 roku o szczególnych warunkach sprzedaży konsumenckiej.
- Niniejsza Ocena/Raport nie jest szczegółową oceną stanu technicznego.

Ocenę/Raport wykonano w kierunku ujawnienia uszkodzeń nieakceptowanych z punktu widzenia właściwego przewodnika zwrotu pojazdu lub innych ustaleń ze Zleceniodawcą. Tym samym Ocena/Raport może nie ujmować typowych zużyć i uszkodzeń eksploatacyjnych.

PHOTOGRAPHIC DOCUMENTATION



Photo 1.
Przekątna przednia lewa



Photo 2.
Przód

PHOTOGRAPHIC DOCUMENTATION



Photo 3.
Przekątna przednia prawa



Photo 4.
Bok prawy z przodu

PHOTOGRAPHIC DOCUMENTATION



Photo 5.
Bok prawy z tyłu



Photo 6.
Przekątna tylna prawa

PHOTOGRAPHIC DOCUMENTATION



Photo 7.
Tył



Photo 8.
Przekątna tylna lewa

PHOTOGRAPHIC DOCUMENTATION



Photo 9.
Bok lewy z tyłu



Photo 10.
Bok lewy z przodu

PHOTOGRAPHIC DOCUMENTATION



Photo 11.
Próg lewy (widok od przodu)



Photo 12.
Próg prawy (widok od przodu)

PHOTOGRAPHIC DOCUMENTATION



Photo 13.
Spód pojazdu przód



Photo 14.
Spód pojazdu tył

PHOTOGRAPHIC DOCUMENTATION



Photo 15.
Tarcza hamulcowa przednia prawa



Photo 16.
Tarcza hamulcowa tylna prawa

PHOTOGRAPHIC DOCUMENTATION



Photo 17.
Tarcza hamulcowa tylna lewa



Photo 18.
Tarcza hamulcowa przednia lewa

PHOTOGRAPHIC DOCUMENTATION



Photo 19.
Bagażnik



Photo 20.
Koło zapasowe

PHOTOGRAPHIC DOCUMENTATION



Photo 21.
Komora silnika



Photo 22.
Numer identyfikacyjny

PHOTOGRAPHIC DOCUMENTATION



Photo 23.
Tabliczka znamionowa



Photo 24.
Zestaw wskaźników - przebieg

PHOTOGRAPHIC DOCUMENTATION



Photo 25.

Widok przez otwarte drzwi przednie lewe



Photo 26.

Kierownica z lewej strony

PHOTOGRAPHIC DOCUMENTATION



Photo 27.

Widok przez otwarte drzwi tylne lewe



Photo 28.

Widok z tylnej kanapy na deskę rozdz.

PHOTOGRAPHIC DOCUMENTATION



Photo 29.
Konsola środkowa



Photo 30.
Tunel środkowy

PHOTOGRAPHIC DOCUMENTATION



Photo 31.
Kierownica (na wprost)



Photo 32.
Dowód rej. Str. 1

PHOTOGRAPHIC DOCUMENTATION



Photo 33.
Dow. Rej. Str.2 i klucze



Photo 34.
Książka serwisowa – ostatni przegląd

PHOTOGRAPHIC DOCUMENTATION

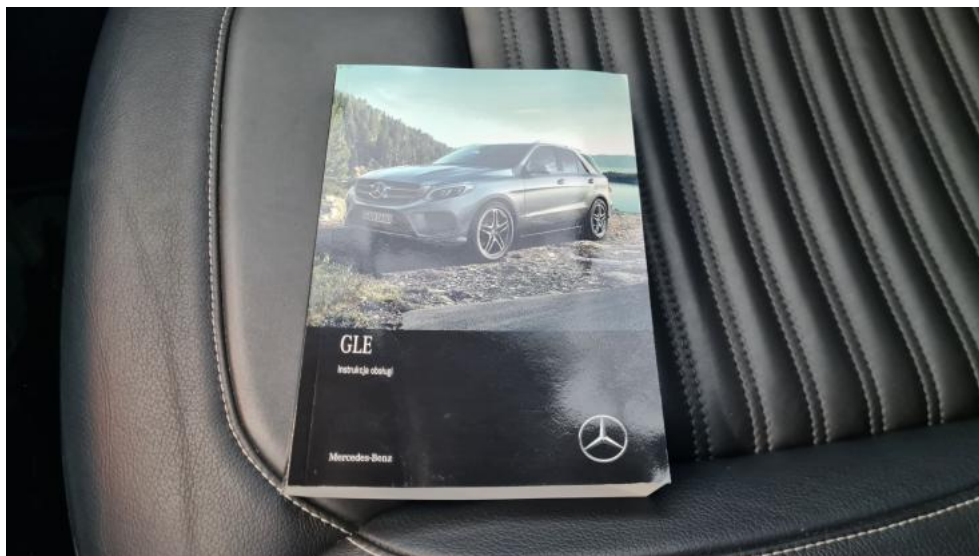


Photo 35.
Instrukcje

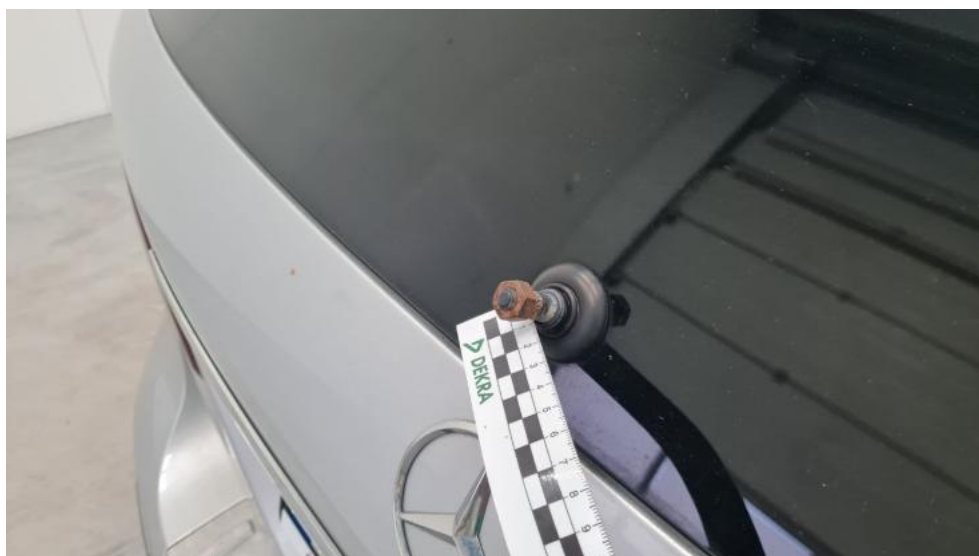


Photo 36.
Zdjęcie do protokołu

PHOTOGRAPHIC DOCUMENTATION



Photo 37.
Zdjęcie do protokołu



Photo 38.
Pokrywa komory silnika - Rysa/odprysk 1

PHOTOGRAPHIC DOCUMENTATION



Photo 39.
Drzwi przednie P - Rysa/odprysk 1



Photo 40.
Drzwi przednie P - Wgniecenie/odkształcenie 1

PHOTOGRAPHIC DOCUMENTATION



Photo 41.

Błotnik tylny P / Ściana boczna P - Rysa/odprysk 1

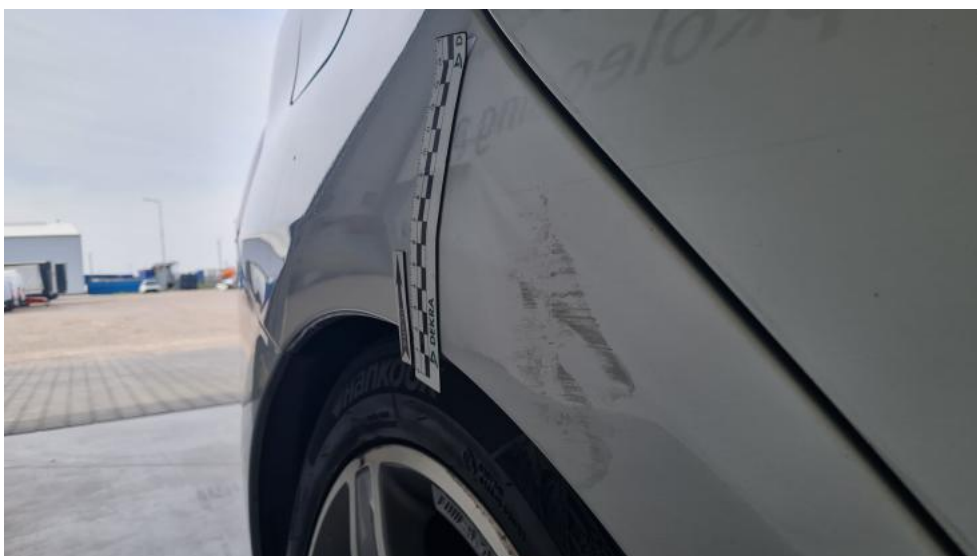


Photo 42.

Błotnik tylny P / Ściana boczna P - Wgniecenie/odkształcenie 1

PHOTOGRAPHIC DOCUMENTATION



Photo 43.
Błotnik tylny P / Ściana boczna P - Inne 1



Photo 44.
Felga aluminiowa tylna P - Rysa/odprysk 1

PHOTOGRAPHIC DOCUMENTATION



Photo 45.
Felga aluminiowa tylna P - Rysa/odprysk 2

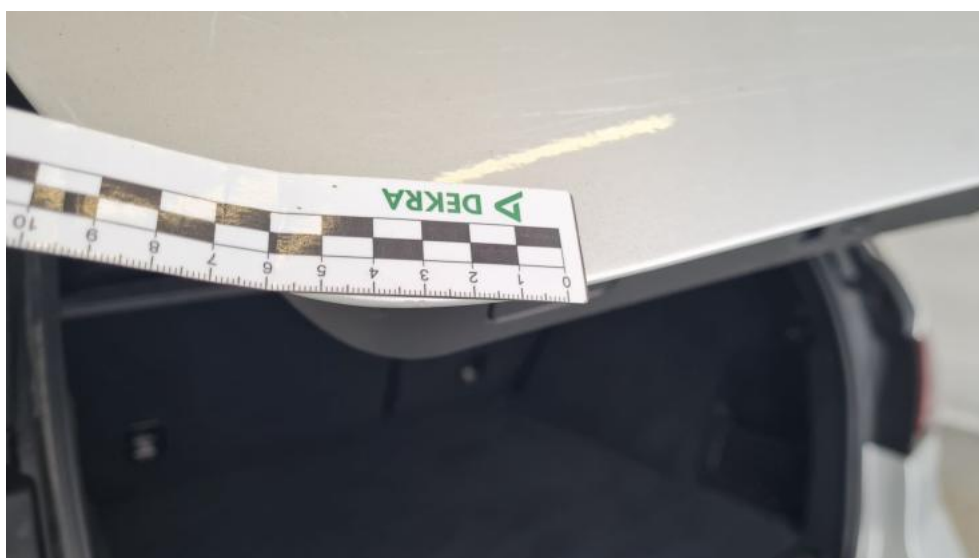


Photo 46.
Pokrywy bagażnika - Rysa/odprysk 1

PHOTOGRAPHIC DOCUMENTATION



Photo 47.
Pokrywy bagażnika - Rysa/odprysk 2



Photo 48.
Pokrywy bagażnika - Wgniecenie/odkształcenie 1

PHOTOGRAPHIC DOCUMENTATION



Photo 49.
Pokrywy bagażnika - Inne 1



Photo 50.
Zderzak tylny - Rysa/odprysk 1

PHOTOGRAPHIC DOCUMENTATION



Photo 51.
Dach - zdjęcie poglądowe 1



Photo 52.
Dach - Rysa/odprysk 1

PHOTOGRAPHIC DOCUMENTATION



Photo 53.
Dach - Inne 1



Photo 54.
Drzwi przed L - Rysa/odprysk 1

PHOTOGRAPHIC DOCUMENTATION



Photo 55.

Drzwi tylne L - Wgniecenie/odkształcenie 1



Photo 56.

Drzwi tylne L - Wgniecenie/odkształcenie 2

PHOTOGRAPHIC DOCUMENTATION



Photo 57.
Lusterko zew L - Rysa/odprysk 1



Photo 58.
Błotnik przedni L - zdjęcie pogładowe 1

PHOTOGRAPHIC DOCUMENTATION



Photo 59.

Błotnik przedni L - Wgniecenie/odkształcenie 1