

Nr zlecenia DEKRA: PKOL(W)/LODZ/68876/24/09/06
Nr zlecenia/szkody: 23/000906
Data zlecenia: 06-09-2024

DEKRA Polska - Centrala
02-673 Warszawa, ul. Konstruktorska 12A

Zleceniodawca:
PKO Leasing Finance
PKO Leasing SA
Al. Śmigłego-Rydza 20
93-281 Łódź

Rzecznik:
Marcin Sosnowski.
DEKRA Polska - Centrala

UWAGA:

Ze względu na przeznaczenie dokumentu usunięto w nim wszelkie informacje dotyczące wartości pojazdu, cen wyposażenia, korekt, etc.

Dane pojazdu

Grupa obiektów (Eurotax)	samochody osobowe
Kod EC (Eurotax)	0135841
Producent	AUDI
Model	A6 [C8] 18-23
Typ/wersja	A6 40 TDI mHEV Quattro Sport S tronic
Rodzaj nadwozia	sedan
Liczba drzwi/liczba miejsc	4/5
Masa własna [kg]	1705
Dopuszczalna masa całkowita [kg]	2325
Rozstaw osi 1/2	2924
Rodzaj silnika	z zapłonem samoczynnym
Układ oczyszczania spalin	KSC
Pojemność silnika [ccm]	1968
Moc silnika [KM/kW]	204/150
Skrzynia biegów	automatyczna
Nr rejestracyjny	GA736KE
VIN	WAUZZZF24MN057723
Data 1. rejestracji	20-04-2021
Data nast. bad. techn.	20-04-2026
Rok produkcji	2021 (rok produkcji został zweryfikowany z zewnętrzną bazą danych)
Stan licznika [km]	62 804 (odczytany)
Kolor nadwozia/rodzaj powłoki	beżowy/2-warstwowy metalizowany

Ogumienie

Oś	Koło	Producent, typ	Rozmiar	Profil zmierzony
przednia	prawe	PIRELLI, WINTER SOTTOZERO 3	245/45 19 102V	4,0 mm
	lewe	PIRELLI, WINTER SOTTOZERO 3	245/45 19 102V	4,0 mm
tylna	prawe	PIRELLI, WINTER SOTTOZERO 3	245/45 19 102V	5,0 mm
	lewe	PIRELLI, WINTER SOTTOZERO 3	245/45 19 102V	5,0 mm

Wyposażenie standardowe wg Eurotax

- | | |
|---|---|
| 1. 8 głośników | 29. Lusterka boczne elektrycznie składane z funkcją pamięci, podgrzewane |
| 2. Alarm z zabezpieczeniem przed odholowaniem pojazdu | 30. Lusterka boczne regulowane elektrycznie |
| 3. Aplikacje dekoracyjne wnętrza - Aluminium | 31. Lusterka boczne z funkcją automatycznego opuszczania prawego lusterka podczas cofania |
| 4. Asystent świateł drogowych - funkcja automatycznego włączania/wyłączania świateł drogowych | 32. Lusterka w kolorze nadwozia |
| 5. Audi Extensive 3 lata/90 000 km - program serwisowy | 33. Lusterko wsteczne z automatyczną funkcją przeciwoslepieniową |
| 6. Audi Music Interface (UF7) - gniazdo do podłączenia urządzeń zewnętrznych | 34. Panel obsługi z przyciskami z matowej czerni |
| 7. Audi Pre Sense Front | 35. Podsufitka materiałowa |
| 8. Audi drive select (zmiana charakterystyki trybu jazdy) | 36. Podłokietnik przedni, komfortowy, dla kierowcy i pasażera (ze schowkiem) |
| 9. Audi lane assist - ostrzeżenie przed niezamierzoną zmianą pasa ruchu | 37. Progresywny układ kierowniczy |
| 10. Audi pre sense basic - system wspomagający bezpieczeństwo kierowcy i pasażerów | 38. Radio MMI plus |
| 11. Czujnik ciśnienia w oponach | 39. Rozszerzony zakres ochrony pieszych |
| 12. Dodatkowy zbiornik adBlue(12 litrów) | 40. Szyba tylna i szyby boczne z powłoką termoizolacyjną |
| 13. Dywaniki podłogowe przód i tył | 41. Tapicerka tkaninowa Rhythmus |
| 14. Elektryczne otwieranie pokrywy bagażnika | 42. Tempomat z regulacją i limitem prędkości |
| 15. Felgi aluminiowe 18 z ogumieniem | 43. Trójkąt ostrzegawczy i apteczka |
| 16. Fotele przednie regulowane elektrycznie z funkcją pamięci ustawień dla fotela kierowcy | 44. Uchwyty ISOFIX - tył z funkcją Top Tether |
| 17. Fotele przednie sportowe | 45. Usługi Audi connect Safety&Service |
| 18. Fotele przednie z elektryczną regulacją podparcia odcinka lędźwiowego | 46. Wspomaganie układu kierowniczego, elektromechaniczne |
| 19. Kierownica wielofunkcyjna 3-ramienna sportowa - skórzana | 47. Wyłącznik poduszki powietrznej pasażera z przodu |
| 20. Klimatyzacja automatyczna, 2-strefowa | 48. Zagłówki w fotelach z przodu |
| 21. Kolumna kierownicy z manualną regulacją położenia | 49. Zamek centralny z pilotem |
| 22. Komputer pokładowy 7 z kolorowym wyświetlaczem | 50. Zawieszenie dynamiczne |
| 23. Kurtyny powietrzne z przodu i z tyłu | 51. Zbiornik paliwa - 63l |
| 24. Lakier uni | 52. Zderzaki, wzmocnione |
| 25. Lampy przednie w technologii LED | 53. Zestaw do naprawy przebitej opony |
| 26. Lampy tylne wykonane w technice diodowej (LED) | 54. Złącze Bluetooth |
| 27. Listwy ozdobne wokół szyb w kolorze srebrnym | 55. Światła do jazdy dziennej LED |
| 28. Listwy progowe - aluminiowe | |

Wyposażenie dealerskie (wybrane elementy)

- | | |
|--|---|
| 1. Audi Connect Nawigacja & Infotainment | - |
| 2. Audi Parking System plus przód/tył z wizualizacją otoczenia - czujniki parkowania | - |
| 3. Audi Virtual Cockpit Plus - w pełni cyfrowy zestaw wskaźników z dodatkowymi funkcjami | - |
| 4. Audi phone box (w konsoli centralnej) - system głośnomówiący | - |
| 5. Dach szklany panoramiczny | - |
| 6. Deska rozdzielcza i wyłożenie drzwi dwuczęściowe - lub dwukolorowe | - |
| 7. Felgi aluminiowe 19 (10-ramienne) z ogumieniem | - |
| 8. Fotele przednie ogrzewane | - |

9. Fotele przednie z funkcją wentylacji	-
10. Kamera ułatwiająca parkowanie	-
11. Kierownica wielofunkcyjna plus 3-ramienna - skórzana, ogrzewana	-
12. Klimatyzacja automatyczna - 4 strefowa	-
13. Koło zapasowe dojazdowe	-
14. Lakier metalik	-
15. Lampy przednie HD Matrix LED	-
16. Lusterka boczne przyciemniane automatycznie	-
17. Pakiet oświetlenia wnętrza - konturowe/ambiente (6 profili kolorystycznych/do wyboru 30 barw)	-
18. Pakiet skórzany ze skóry ekologicznej (dół)	-
Konsola środkowa w skórze	
Podłokietniki w drzwiach pokryte skórą	
19. Pakiet systemów wspomagających kierowcę na trasie	-
Tempomat z regulacją i limitem prędkości	
Audi lane assist - ostrzeżenie przed niezamierzoną zmianą pasa ruchu	
Asystent jazdy w korkach	
Asystent omijania przeszkody	
Asystent skrętu w lewo	
Asystent wydajności	
20. Podsufitka materiałowa w kolorze czarnym	-
21. System MMI Navi plus, kolor. wyświetlacz 10.1, kolor. wyświetlacz 12.3, 10 głośników, Audi connect	-
22. Szyby tylne przyciemnione (szyby privacy)	-
23. Tapicerka skórzana Valcona/skóra Milano perforowana	-

Wartość bazowa pojazdu

Wartość bazowa pojazdu wg Eurotax (netto)

Korekty

Pierwsza rejestracja

Wyposażenie

Ogumienie

Inne

Wcześniejsze naprawy

Uszkodzenia, stan

Powyższą wartość określono w oparciu o notowania cen samochodów używanych na rynku polskim Eurotax (baza danych nr 09-2024 POL) z uwzględnieniem parametrów technicznych i rynkowych mających wpływ na wartość pojazdu.

Dla pojazdów zarejestrowanych w Polsce powyższa wartość została określona na dzień sporządzenia wyceny.

Jeżeli pojazd nie jest zarejestrowany w kraju - podana wartość jest wartością hipotetyczną przy założeniu uiszczenia wszelkich opłat i podatków należnych przy wprowadzeniu pojazdu na polski obszar celny.

Wydruk podstawowy bez informacji o wartości pojazdu - ze względu na przeznaczenie dokumentu usunięto w nim wszelkie informacje dotyczące wartości pojazdu, cen wyposażenia, korekt, etc.

Data: 12-09-2024

Rzecznawca DEKRA:
Marcin Sosnowski.

Dokument wystawiony elektronicznie ważny bez podpisu.

Pomiar grubości powłoki lakierowej poj.



Nr punktu kontroli	Kontrolowany element	Zmierzony przedział grubości powłoki lakierowej [µm]
1	Pokrywa przednia	do 150
2	Błotnik przedni lewy	do 150
3	Słupek przedni lewy	do 150
4	Drzwi przednie lewe	do 150
5	Dach	do 150
6	Słupek środkowy lewy	do 150
7	Próg lewy	do 150
8	Drzwi tylne lewe	do 150
9	Błotnik tylny lewy	do 150
10	Pokrywa/klapa	150 - 200
11	Błotnik tylny prawy	do 150
12	Drzwi tylne prawe	do 150
13	Słupek środkowy prawy	do 150
14	Próg prawy	do 150
15	Drzwi przednie prawe	do 150
16	Słupek przedni prawy	do 150
17	Błotnik przedni prawy	do 150

Opis stanu technicznego

Szczegółowy opis stanu technicznego zawarto w Opisie stanu technicznego załączonym do niniejszej ekspertyzy.

Uwagi ogólne - dot. wyceny

Dokumenty pojazdu

Podczas oględzin przedstawiono dowód rej. poj. oraz wykonano jego fot. cyfrowe, które załączono do ekspertyzy.

Podczas oględzin przedstawiono do wglądu książkę serwisową, a jej nr podano poniżej:
elektroniczna

Informacja dotycząca pochodzenia pojazdu

Brak wiarygodnych danych.

Zabezpieczenia przeciwkradzieżowe - immobiliser:

- w wyniku przeprowadzonych oględzin pojazdu nie stwierdzono niesprawności immobilisera w zakresie możliwym do ustalenia podczas oględzin pojazdu w warunkach pozawarsztatowych.

Zabezpieczenia przeciwkradzieżowe - inne:

- nie stwierdzono.

Dodatkowe uwagi dotyczące sam. osobowego:

Nie dotyczy.

Jazda próbna

Przeprowadzono próbę ruchową pojazdu.

Jazda próbna w pełnym zakresie niemożliwa. Poniżej podano komentarz:
ograniczenia placowe

Badanie poprawności i/lub budowy numerów identyfikacyjnych/seryjnych obiektu:

Nie badano.

Weryfikacja prawdziwości danych obiektu, w tym roku produkcji i innych.

Nie przeprowadzono - przyjęto wg okazanych dokumentów i wskazanych źródeł.

- Nie weryfikowano odczytanego stanu drogomierza z zapisami w urządzeniach elektronicznych pojazdu.

- Niniejsza ekspertyza służy wyłącznie do oszacowania wartości rynkowej przedmiotu wyceny i nie może być wykorzystywana do żadnego innego celu, niż wymieniony powyżej. Wycena nie może stanowić podstawy do oceny cech i stanu wycenianego obiektu przy jego zakupie.

- Rzeczoznawca nie bierze na siebie odpowiedzialności za wady ukryte (prawne i fizyczne) oraz ewentualne skutki wynikające z dalszego użytkowania przedmiotu wyceny, a także za skutki wykorzystania samej wyceny.

- Powyższa wycena nie jest szczegółową ekspertyzą stanu technicznego przedmiotu wyceny i za taką nie może być uznawana, w szczególności nie może być traktowana jako gwarancja sprzedaży przedmiotu wyceny za oszacowaną wartość.

- Niniejsza wycena nie może być publikowana w całości w jakimkolwiek dokumencie bez zgody wykonawców i bez uzgodnienia z nimi formy i treści takiej publikacji.

- Wycenę przeprowadzono w oparciu o dostarczoną dokumentację oraz badanie organoleptyczne wycenianego obiektu. Nie prowadzono badań diagnostycznych oraz weryfikacji warsztatowej przedmiotu wyceny.

- Niniejsza wycena została sporządzona na podstawie oględzin wycenianego przedmiotu w warunkach występujących w miejscu jego udostępnienia.

Uwagi do zlecenia - dot. wyceny

Kluczyki

TAK

2

Uwagi Rzecznawcy - dot. wyceny

Rysy na samochodzie.

Zastrzeżenia ograniczające - dot. wyceny

Nie weryfikowano szczegółowo stanu układu napędowego, zawieszenia, kierowniczego, hamulcowego oraz wydechowego. Ocena została wykonana bez użycia podnośnika i specjalistycznego sprzętu diagnostycznego, nie dokonywano demontażu osłon i innych elementów. Ocena określa ogólny stan pojazdu na dzień oględzin w miejscu jego udostępnienia, nie może być zatem traktowana jako kompleksowa ocena stanu technicznego. Specyfikacja wg. programu operacyjnego w zakresie wyposażenia standardowego i dodatkowego nie gwarantuje zgodności ze stanem faktycznym w zakresie możliwym do ustalenia przez rzeczoznawcę podczas oględzin pojazdu.

Pomiar grubości powłoki lakierowej wykonano w miejscach możliwych do ich wykonania pomiary nie gwarantują oryginalności poszczególnych elementów poddanych ocenie.

- W Ocenie/Raporcie uwzględniono niesprawności, uszkodzenia, braki itp., które były możliwe do stwierdzenia organoleptycznego, w warunkach oględzin (z uwzględnieniem: stanu czystości pojazdu, warunków atmosferycznych, oświetlenia itd.) oraz bez weryfikacji serwisowej, bez dostępu do spodu pojazdu, bez specjalistycznego sprzętu diagnostycznego (w tym bez diagnostyki komputerowej), bez jazdy próbnej wykonanej w warunkach drogowych z obciążeniem.
- W ramach Oceny/Raportu nie weryfikowano odczytanego stanu drogomierza z zapisami w urządzeniach elektronicznych pojazdu.
- Rzecznawca nie bierze na siebie odpowiedzialności za wady ukryte (prawne i fizyczne) oraz ewentualne skutki wynikające z dalszego użytkowania przedmiotu oceny, a także za skutki wykorzystania samej oceny.
- Podane przedziały grubości powłoki lakierowej, dotyczą punktów pomiarowych. Nie mogą być traktowane jako gwarancja, że grubość powłoki lakierowej w innych punktach nie wykracza poza te przedziały.
- Zawarte w niniejszej Ocenie/Raporcie informacje (w tym dotyczące wyposażenia) służą jedynie ogólnym celom informacyjnym. Ocena/Raport nie może być zatem traktowana jako oferta w rozumieniu przepisów Kodeksu Cywilnego oraz opisu towaru ani zapewnienia w rozumieniu art. 4 Ustawy z dnia 27 lipca 2002 roku o szczególnych warunkach sprzedaży konsumenckiej.
- Niniejsza Ocena/Raport nie jest szczegółową oceną stanu technicznego.

Ocenę/Raport wykonano w kierunku ujawnienia uszkodzeń nieakceptowanych z punktu widzenia właściwego przewodnika zwrotu pojazdu lub innych ustaleń ze Zleceniodawcą. Tym samym Ocena/Raport może nie ujmować typowych zużyć i uszkodzeń eksploatacyjnych.

DOKUMENTACJA FOTOGRAFICZNA



Fot. 1.
Przekątna przednia lewa



Fot. 2.
Przód

DOKUMENTACJA FOTOGRAFICZNA



Fot. 3.
Przekątna przednia prawa



Fot. 4.
Bok prawy z przodu

DOKUMENTACJA FOTOGRAFICZNA



Fot. 5.
Bok prawy z tyłu



Fot. 6.
Przekątna tylna prawa

DOKUMENTACJA FOTOGRAFICZNA



Fot. 7.
Tył



Fot. 8.
Przekątna tylna lewa

DOKUMENTACJA FOTOGRAFICZNA



Fot. 9.
Bok lewy z tyłu



Fot. 10.
Bok lewy z przodu

DOKUMENTACJA FOTOGRAFICZNA



Fot. 11.
Próg lewy (widok od przodu)



Fot. 12.
Próg prawy (widok od przodu)

DOKUMENTACJA FOTOGRAFICZNA



Fot. 13.
Spód pojazdu przód



Fot. 14.
Spód pojazdu tył

DOKUMENTACJA FOTOGRAFICZNA



Fot. 15.
Tarcza hamulcowa przednia prawa



Fot. 16.
Tarcza hamulcowa tylna prawa

DOKUMENTACJA FOTOGRAFICZNA



Fot. 17.
Tarcza hamulcowa tylna lewa



Fot. 18.
Tarcza hamulcowa przednia lewa

DOKUMENTACJA FOTOGRAFICZNA



Fot. 19.
Bagażnik

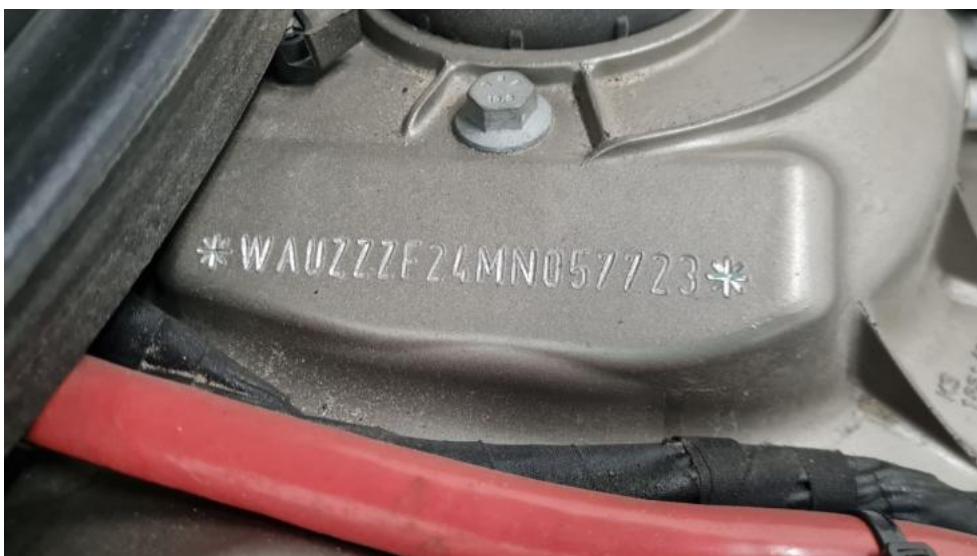


Fot. 20.
Koło zapasowe

DOKUMENTACJA FOTOGRAFICZNA



Fot. 21.
Komora silnika



Fot. 22.
Numer identyfikacyjny

DOKUMENTACJA FOTOGRAFICZNA



Fot. 23.
Tabliczka znamionowa



Fot. 24.
Zestaw wskaźników - przebieg

DOKUMENTACJA FOTOGRAFICZNA



Fot. 25.
Widok przez otwarte drzwi przednie lewe



Fot. 26.
Kierownica z lewej strony

DOKUMENTACJA FOTOGRAFICZNA



Fot. 27.
Widok przez otwarte drzwi tylne lewe



Fot. 28.
Widok z tylnej kanapy na deskę rozd.

DOKUMENTACJA FOTOGRAFICZNA



Fot. 29.
Konsola środkowa



Fot. 30.
Tunel środkowy

DOKUMENTACJA FOTOGRAFICZNA



Fot. 31.
Kierownica (na wprost)



Fot. 32.
Dowód rej. Str. 1

DOKUMENTACJA FOTOGRAFICZNA



Fot. 33.
Dow. Rej. Str.2 i klucze



Fot. 34.
Książka serwisowa – ostatni przegląd

DOKUMENTACJA FOTOGRAFICZNA



Fot. 35.
Pokrywa komory silnika - Rysa/odprysk 1



Fot. 36.
Zderzak - Rysa/odprysk 1

DOKUMENTACJA FOTOGRAFICZNA



Fot. 37.
Felga aluminiowa przednia P - Rysa/odprysk 1



Fot. 38.
Felga aluminiowa tylna P - Rysa/odprysk 1