

Nr zlecenia: 76/02/10/2024/PKO LEASING REMARKETING

z dnia: 02.10.2024

Zleceniodawca:

PKO Leasing
ul. wi tokrzyska 36
00-116 Warszawa

Rzeczoznawca:

Piotr Bałazi ski /zatw. Pion Weryfikacyjny eRzeczoznawcy



P o g l d o w y R a p o r t S t a n u T e c h n i c z n e g o

Zadanie: Ocena stanu technicznego i okre lenie warto ci rynkowej pojazdu

DANE IDENTYFIKACYJNE POJAZDU

Dane: [D] X-2024

Rodzaj pojazdu: Samochód ci arowy do 3.5t	VIN: Z C F C 1 5 0 D 4 K 5 2 7 9 9 3 2
Marka: IVECO	Nr rejestracyjny: T4FARMA
Model pojazdu: 50-180 Daily MR`19 E6 3.5t	Nr Info-Ekspert: 142-08554
Wersja: 50C18H Z	Rok produkcji: 2019

Wskazanie drogomierza	495808 km
Data pierwszej rejestracji	30.04.2019
Data wa no ci badania technicznego	02.05.2023
Rodzaj zabudowy	chłodnia z agregatem
Rodzaj kabiny	krótka
Dop. masa całk. / Ładowno	3500 kg / 505 kg
Liczba osi / Rodzaj nap du / Skrzynia biegów	2 / 4x2 / manualna
Rozstaw osi	4350 mm
Jednostka nap dowa	z zapłonem samoczynnym
Pojemno / Moc silnika	2998 ccm / 132kW (179KM)
Doładowanie	Turbosp. z chłodn. powietrza
Liczba cylindrów / Układ cylindrów	4 / rz dowy
Norma spalin	E6
Kolor powłoki lakierowej, (rodzaj lakieru)	Biały 2-warstwowy typu uni

WYPOSA ENIE STANDARDOWE

L.p. Nazwa elementu wyposażenia	L.p. Nazwa elementu wyposażenia
1 Belka p/najazdowa tylna	11 System wspomagania nagłego hamowania aktywny AEBS + hamulec miejski
2 Fotel kierowcy z pełn regulacji	12 Szyba przednia przyciemniana
3 Fotel pasera podwójny	13 Szyba w tylnej cianie kabiny
4 Kliny pod koła 2 szt.	14 Szyby przednie regulowane elektrycznie
5 Koło zapasowe	15 wiatła do jazdy dziennej DRL
6 Ogranicznik pr dko ci	16 Tapicerka materiałowa (obrze a wzmocnione

7	Poduszka powietrzna kierowcy	17	Wywietlacz centralny kolorowy (winył)
8	System elektronicznej kontroli toru jazdy ESP 9 generacji	18	Zamek centralny zdalnie sterowany
9	System ostrzegania przed niezamierzonymi zmianami pasa ruchu LDWS	19	Złacz "USB"
10	System Start/Stop		

L.p. Nazwa pakietu / elementu pakietu wyposażenia standardowego

- Lusterka zewnętrzne podgrzewane i regulowane elektrycznie
Lusterka zewnętrzne regulowane elektrycznie
Lusterka zewnętrzne podgrzewane elektrycznie
- Przygotowanie do montażu radia + 4 głośniki + antena
Przygotowanie do montażu radia
Antena radiowa
Głośniki 4 szt.

WYPOSAŻENIE DODATKOWE**L.p. Nazwa elementu wyposażenia**

- Kierownica pokryta skórą
- Klimatyzacja automatyczna
- Nagrzewnica dodatkowa
- Oslony przednie
- Wiatła przednie
- Tempomat
- Zawieszenie tylne pneumatyczne

OPIS ZAMONTOWANEGO W POJEZDZIE OGUMIENIA

Koło	Marka, typ	Bieżnik [mm]
Przednie lewe:	*MATADOR 195/75 R16C 107/105R NORDICA VAN	7,7
Przednie prawe:	*MATADOR 195/75 R16C 107/105R NORDICA VAN	7,7
Tylne LZ:	*MATADOR 195/75 R16C 107/105R NORDICA VAN	7,3
Tylne LW:	*MATADOR 195/75 R16C 107/105R NORDICA VAN	5,1
Tylne PZ:	*MATADOR 195/75 R16C 107/105R NORDICA VAN	6,0
Tylne PW:	*MATADOR 195/75 R16C 107/105R NORDICA VAN	5,6

KOREKTY WARTOŚCI POJAZDU

KOREKTA ZA ZMIANĘ WYPOSAŻENIA KABINY KIEROWCY	(+)
KOREKTA ZA ZMIANĘ PARAMETRÓW ZABUDOWY	(+)
WARTOŚĆ URZĄDZENIA CHŁODNICZEGO	(+)
KOREKTA ZA WYPOSAŻENIE	(+)
KOREKTA ZA PRZEBIEG	(-)
KOREKTY RÓŻNE:	
Stan utrzymania i dbałość o pojazd	(-)
Aktualność badań technicznych	(-)
Weryfikacja serwisowa	(-)
KOREKTY RÓŻNE RAZEM	(-)
KOREKTA ZA OGUMIENIE	(-)

UWAGI RZECZOZNAWCY DOTYCZĄCE WYCENY

Dokonano sprawdzenia historii pojazdu w bazie CEPiK.

Nie weryfikowano gwarancji, statusu pakietów serwisowych i kompletności w zakresie wyposażenia dodatkowego, z którym przedmiot był zamówiony.

Nie udostępniono specyfikacji wyposażenia fabrycznego wycenianego pojazdu. Mając na uwadze powyższe wyposażenie zostało ustalone na podstawie oględzin z natury. Aby ustalić specyfikację fabryczną wyposażenia

nale y zwróci si do dealera. Nie mo na wykluczy , e mog wyst powa ró nice w wyposa eniu.

Pojazd wyposa ony w agregat chłodniczy Carrier, brak dokumentacji.

Pojazd wyposa ony w zabudow typu chłodnia o wymiarach:

-długo 490cm

-szeroko 209cm

-wysoko 220cm

Wykonano prób pracy agregatu chłodniczego. Agregat wy wietla bł d A01 i nie podejmuje pracy.

OPIS STANU TECHNICZNEGO ZESPOŁÓW POJAZDU



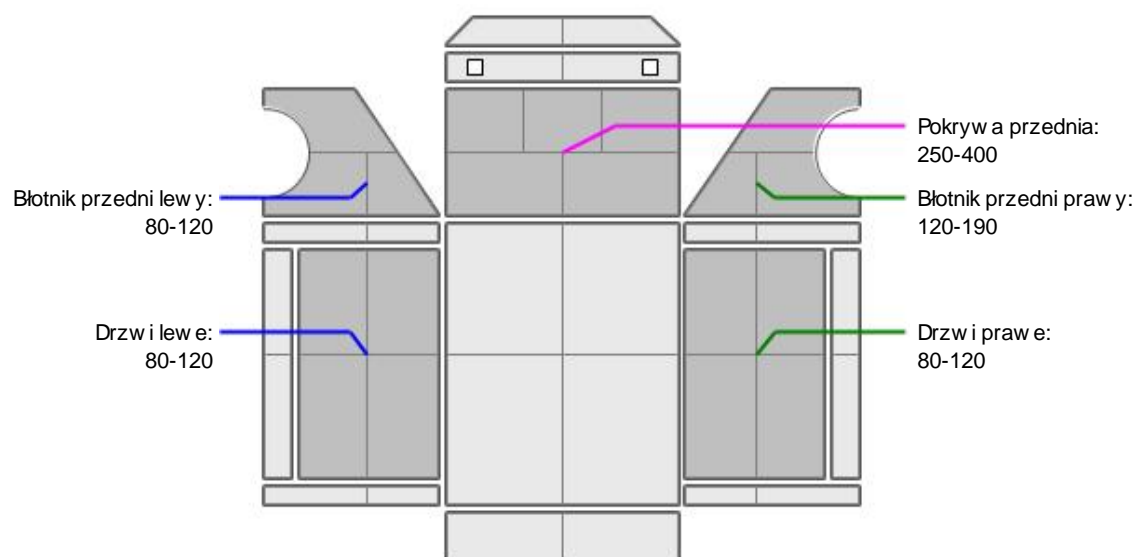
KABINA KIEROWCY - Szkielet i poszycia zewn trzne

L.p.	Nazwa elementu	L / P	Rodzaj uszkodzenia	Opis	Fot. nr
1	Błotnik przedni	L	Odpryski powłoki lakierowej		
2	Pokrywa przednia		Odpryski powłoki lakierowej		
3	Drzwi boczne	L		Uszczelka drzwi zdeformowana	

Na pozostałych elementach oblachowania bryły nadwozia stwierdzono równie typowe dla jego okresu eksploatacji uszkodzenia powłoki lakierowej (zarysowania, odpryski, itp.). Szczegółowy stan pojazdu zobrazowany w dokumentacji zdj ciowej.



KABINA KIEROWCY – Opis powłoki lakierowej



L.p.	Nazwa elementu	L / P	Grubość powłoki [µm]	Opis
1	Pokrywa przednia		250-400	
2	Błotnik przedni	L	80-120	
3	Drzwi	L	80-120	
4	Błotnik przedni	P	120-190	
5	Drzwi	P	80-120	

Podane przedziały grubości powłoki lakierowej, dotyczą punktów pomiarowych. Nie mogą być traktowane jako gwarancja, a grubości powłoki lakierowej w innych punktach nie wykracza poza te przedziały. Pomiar powłoki lakierowej został wykonany przez dzień przed cym w posiadaniu rzeczoznawcy. Pomiar wykonany innym przyrządem może się różnić.



WYPOSAŻENIE ZEWNĘTRZNE

L.p.	Nazwa elementu	L / P	Rodzaj uszkodzenia	Opis	Fot. nr
1	Zderzak przedni		Pęknięty, brak załepki, zarysowany		
2	Lampa kierunkowskazu przedniego	P	Pęknięty klosz		
3	wiatła p/mgielne przednie	L	Klosz zmatowiały		
4	wiatła p/mgielne przednie	P	Klosz zmatowiały		
5	Obudowa lusterka bocznego	L	Pęknięte mocowania, zarysowane, pęknięty klosz kierunkowskazu	Brak lusterka panoramicznego	
6	Obudowa lusterka bocznego	P	Zarysowana		
7	Zderzak tylny		Odpryski powłoki lakierowej z ogniskami korozji		
8	Lampa zespolona tylna	L	Pęknięty klosz		
9	Lampa zespolona tylna	P	Pęknięty klosz		
10	Szyba przednia		Zarysowania		
11	Lampa obrysowa kabiny	L	Pęknięty klosz		
12	Koło zapasowe		Brak		
13	Obój gumowy tylny	L	Brak		
14	Obój gumowy tylny	P	Rozerwany		
15	Ostłona plastikowa progu	L	Zdeformowana		
16	Kabina sypialna			Brak pokrywy wewnętrznej	



KABINA KIEROWCY – Wyposażenie wewnętrzne

L.p.	Nazwa elementu	L / P	Rodzaj uszkodzenia	Opis	Fot. nr
1	Fotel przedni	L	Przepalone miejscowo poszycie	Obudowa fotela niekompletna	
2	Fotel przedni	P		Mocowania siedziska rozerwane	
3	Poszycie tapicerskie drzwi bocznych	L	Pęknięte mocowania		

Wnętrze pojazdu nosi typowe dla jego okresu eksploatacji zabrudzenia oraz zużycie wszystkich elementów.



SILNIK z osprzętem, układem paliwowym i wydechowym

Wykryto ślady wycieków płynów eksploatacyjnych

**UKŁAD KIEROWNICZY**

L.p.	Nazwa elementu	L / P	Rodzaj uszkodzenia	Opis	Fot. nr
1	Koło kierownicy		Wytarte		

**NADWOZIE ŁADUNKOWE**

L.p.	Nazwa elementu	L / P	Rodzaj uszkodzenia	Opis	Fot. nr
1	Drzwi tylne		Brak uszczelki dolnej, rozerwane	Ramy drzwi z licznymi wgnieceniami	
2	Drzwi boczne		Uszczelka rozerwana	Rama drzwi rozerwana	
3	Listwa zewn trzna tylna dolna		Wgniecenia, zdeformowana		
4	Listwa zewn trzna tylna górna		Odpryski powłoki lakierowej		

Brak odbojów tylnych gumowych

JAZDA KONTROLNA

- Gło no pracy silnika BEZ UWAG
- Praca układu kierowniczego BEZ UWAG
- Gło no (stuk) zawieszenia BEZ UWAG
- Zmiana biegów, działanie sprz gła Pedal sprz gła porusza si z ponadnormatywnym oporem
- Gło no skrzyni biegów / bloku nap dowego BEZ UWAG

Próba ruchowa przeprowadzona na niewielkim dystansie, na zimnym silniku, w warunkach parkingowych, z pr dko ci do 15 km/h.

Na ekranie komputera pokładowego wy wietla si komunikat:
"Sprawd lewe wiatło pozycyjne"

DOKUMENTY I KOMPLETACJA POJAZDU

- Kluczyki (ilo sztuk) okazano 1 sztuk
- Dowód rejestracyjny TAK

POZOSTAŁE INFORMACJE

- Pochodzenie pojazdu**
Krajowy
- Weryfikacja prawdziwo ci danych obiektu**
Numer VIN wybity na karoserii , numer VIN tabliczki znamionowej zgodny z dowodem rejestracyjnym
- Weryfikacja odczytanego stanu drogomierza**
Porównanie ostatniego zapisu w bazie CEPiK - zgodnie przebiegu

Zastrze enia ograniczaj ce opini .

ü Zawarte w niniejszej Ocenie/Raporcie informacje (w tym dotycz ce wyposa enia) słu jedynie ogólnym celem informacyjnym. Ocena/Raport nie mo e by zatem traktowana jako oferta w rozumieniu przepisów Kodeksu Cywilnego oraz opisu towaru ani zapewnienia w rozumieniu art. 4 Ustawy z dnia 27 lipca 2002 roku o szczególnych warunkach sprzeda y konsumenckiej.

ü Ocena/Raport została sporz dzona w celu ustalenia istnienia albo nieistnienia uszkodze nieakceptowalnych po zako czeniu umowy korzystania z samochodu lub innych okoliczno ci uzgodnionych w zleceniu. Ocena/Raport nie obejmuje typowych uszkodze wynikaj cych z eksploatacji samochodu oraz jego standardowego zu ycia.

ü Je li chcesz traktowa ten dokument jako ró dło wiedzy o samochodzie przy jego zakupie, czynisz to na własn odpowiedzialno . eRzeczoznawcy sp.j. nie ponosi odpowiedzialno ci za takie u ycie tej Oceny/Raporu

ü Niniejsza wycena słu y wył cznie do oszacowania warto ci rynkowej przedmiotu wyceny i nie mo e by wykorzystywana do adnego innego celu, ni wymieniony powy ej. W szczególno ci wycena nie mo e stanowi podstawy do oceny cech i stanu wycenianego obiektu przy jego zakupie.

- ü Rzeczoznawca nie bierze na siebie odpowiedzialności za wady ukryte (prawne i fizyczne) oraz ewentualne skutki wynikające z dalszego użytkowania przedmiotu wyceny, a także za skutki wykorzystania samej wyceny.
- ü Powyższa wycena nie jest ekspertyzą stanu technicznego przedmiotu wyceny i za taką nie może być uznawana, w szczególności nie może być traktowana jako gwarancja sprzedaży przedmiotu wyceny za oszacowaną wartość.
- ü Wycenę przeprowadzono w oparciu o dostarczoną dokumentację oraz badanie organoleptyczne wycenianego obiektu. Nie prowadzono badań diagnostycznych oraz weryfikacji warsztatowej przedmiotu wyceny.
- ü Nie stwierdzono dodatkowych niesprawności i/lub uszkodzeń i/lub braków w zakresie możliwym do ustalenia w warunkach oględzin tj. bez dostępu do spodu pojazdu, specjalistycznego sprzętu diagnostycznego, jazdy próbnej wykonanej w warunkach drogowych z obciążeniem.
- ü Rzeczoznawca podczas oględzin poza warszatem nie jest w stanie stwierdzić wypadkowej przeszłości pojazdu. W przypadku podwyższonych wartości pomiarów powłoki lakierowej, konieczna jest ekspertyza w warunkach warsztatowych.
- ü Rok produkcji pojazdu - nie weryfikowano. Przyjeto w oparciu o dane przekazane przez Zleceniodawcę.
- ü Niniejsza wycena nie może być publikowana w całości w jakimkolwiek dokumencie bez zgody wykonawców i bez uzgodnienia z nimi formy i treści takiej publikacji. Zakaz publikacji nie dotyczy posługiwania się wyceną w umowach cywilno-prawnych zawieranych przez zleceniodawcę i dotyczących przedmiotu.
- ü Przed odbiorem pojazdu, kupujący zobowiązany jest do konfrontacji rzeczywistego stanu z informacjami zawartymi w wycenie. Odbiór przedmiotu jest równoznaczny ze zrzeczeniem się wszelkich roszczeń, co do stanu technicznego.
- ü Nie badano poprawności i/lub budowy numerów identyfikacyjnych/seryjnych obiektu oraz nie weryfikowano prawdziwości danych obiektu.
- ü Niniejsza wycena nie może być traktowana jako gwarancja sprzedaży przedmiotu wyceny za oszacowaną wartość.
- ü W przypadku ujawnienia dodatkowych informacji dotyczących przedmiotowego pojazdu, niedostępnych w czasie wykonywania niniejszej opinii, zaprezentowane stanowisko może ulec zmianie.
- ü W opinii załono, że nie wykryto żadnych faktów, które mogłyby istotnie wpływać na wartość wycenionego pojazdu, jeżeli w opisie pojazdu nie widnieje inaczej.
- ü Rzeczoznawca nie ponosi odpowiedzialności za ewentualne błędy wynikające z przedstawionych informacji otrzymanych od użytkownika/sprzedawcy/zamawiającego wycenę, jeżeli brak podstaw do kwestionowania ich zgodnie ze stanem rzeczywistym lub te ustalenie stanu rzeczywistego przez rzeczoznawcę było niemożliwe lub znacznie utrudnione.
- ü Wyposażenie standardowe wg. Info - Ekspert/Eurotax. Rzeczoznawca nie ponosi odpowiedzialności za ewentualne błędy programu. Opis stanu technicznego pojazdu jest ważny na dzień oględzin. Rzeczoznawca nie bierze odpowiedzialności za zmiany stanu pojazdu wynikające z dalszej eksploatacji lub postoju (np. uszkodzenie akumulatora, powiększenie lub powstanie ognisk korozji, uszkodzenie układu hamulcowego, itp.)
- ü Jeżeli elementy jednostki napędowej, układu przeniesienia napędu itp., są rozmontowane, rzeczoznawca nie weryfikuje kompletności poszczególnych układów. Możliwy wystąpienie braków w kompletacji (np. ze względu na wykorzystanie unieruchomionego pojazdu jako „dawcy części”).
- ü Nie weryfikowano odczytanego stanu drogomierza z zapisami w urządzeniach elektronicznych pojazdu.
- ü W przypadku pojazdów z niesprawnym akumulatorem lub bez niego - podłączenie sprawnego akumulatora nie gwarantuje sprawności technicznej pojazdów.
- ü Ustalenie wszystkich uszkodzeń, wad i braków w ukończeniu pojazdu nie jest możliwe w warunkach parkingowych, konieczna weryfikacja w warunkach warsztatowych. Warunki w jakich przeprowadzono oględziny pojazdu uniemożliwiają dokładne określenie jego sprawności oraz kompletności.

Dokument wystawiony elektronicznie, ważny bez podpisu

DOKUMENTACJA FOTOGRAFICZNA



Fot. nr 1



Fot. nr 2



Fot. nr 3



Fot. nr 4



Fot. nr 5



Fot. nr 6



Fot. nr 7



Fot. nr 8



Fot. nr 9



Fot. nr 10



Fot. nr 11



Fot. nr 12



Fot. nr 13



Fot. nr 14



Fot. nr 15



Fot. nr 16



Fot. nr 17



Fot. nr 18



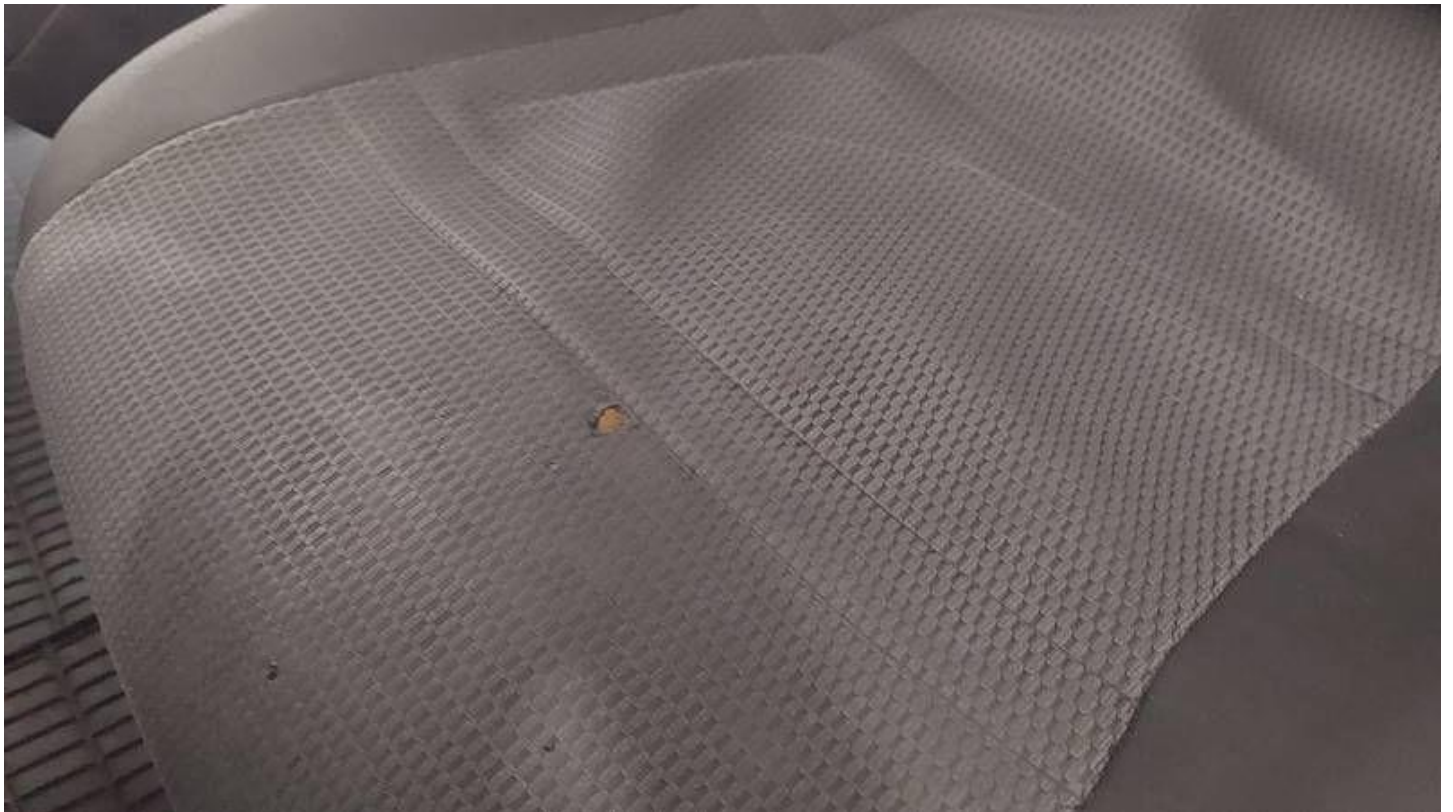
Fot. nr 19



Fot. nr 20



Fot. nr 21



Fot. nr 22



Fot. nr 23



Fot. nr 24



Fot. nr 25



Fot. nr 26



Fot. nr 27



Fot. nr 28



Fot. nr 29



Fot. nr 30



Fot. nr 31



Fot. nr 32



Fot. nr 33



Fot. nr 34



Fot. nr 35



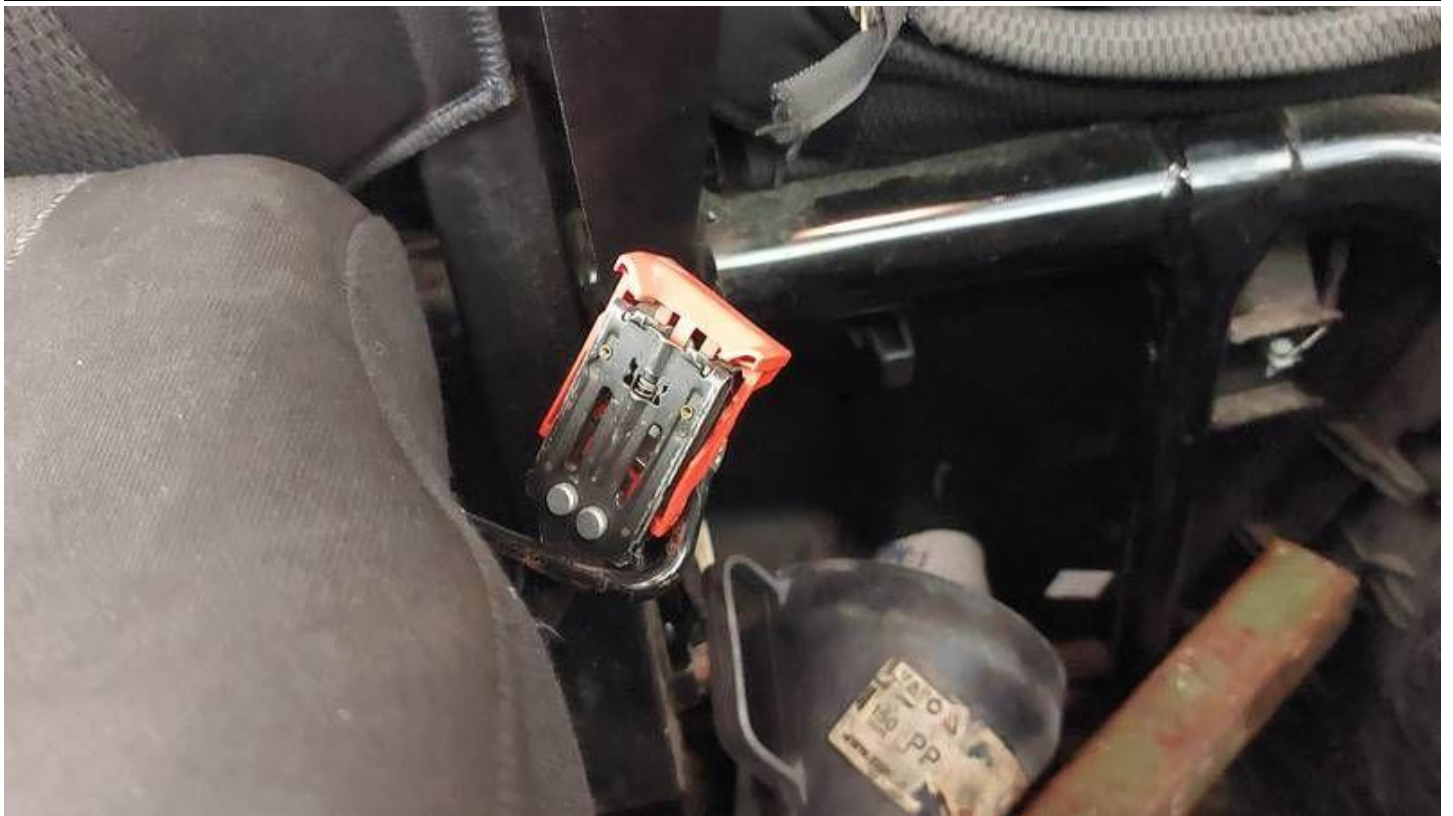
Fot. nr 36



Fot. nr 37



Fot. nr 38



Fot. nr 39



Fot. nr 40



Fot. nr 41



Fot. nr 42



Fot. nr 43



Fot. nr 44



Fot. nr 45



Fot. nr 46



Fot. nr 47



Fot. nr 48



Fot. nr 49



Fot. nr 50



Fot. nr 51



Fot. nr 52



Fot. nr 53



Fot. nr 54



Fot. nr 55



Fot. nr 56



Fot. nr 57



Fot. nr 58



Fot. nr 59



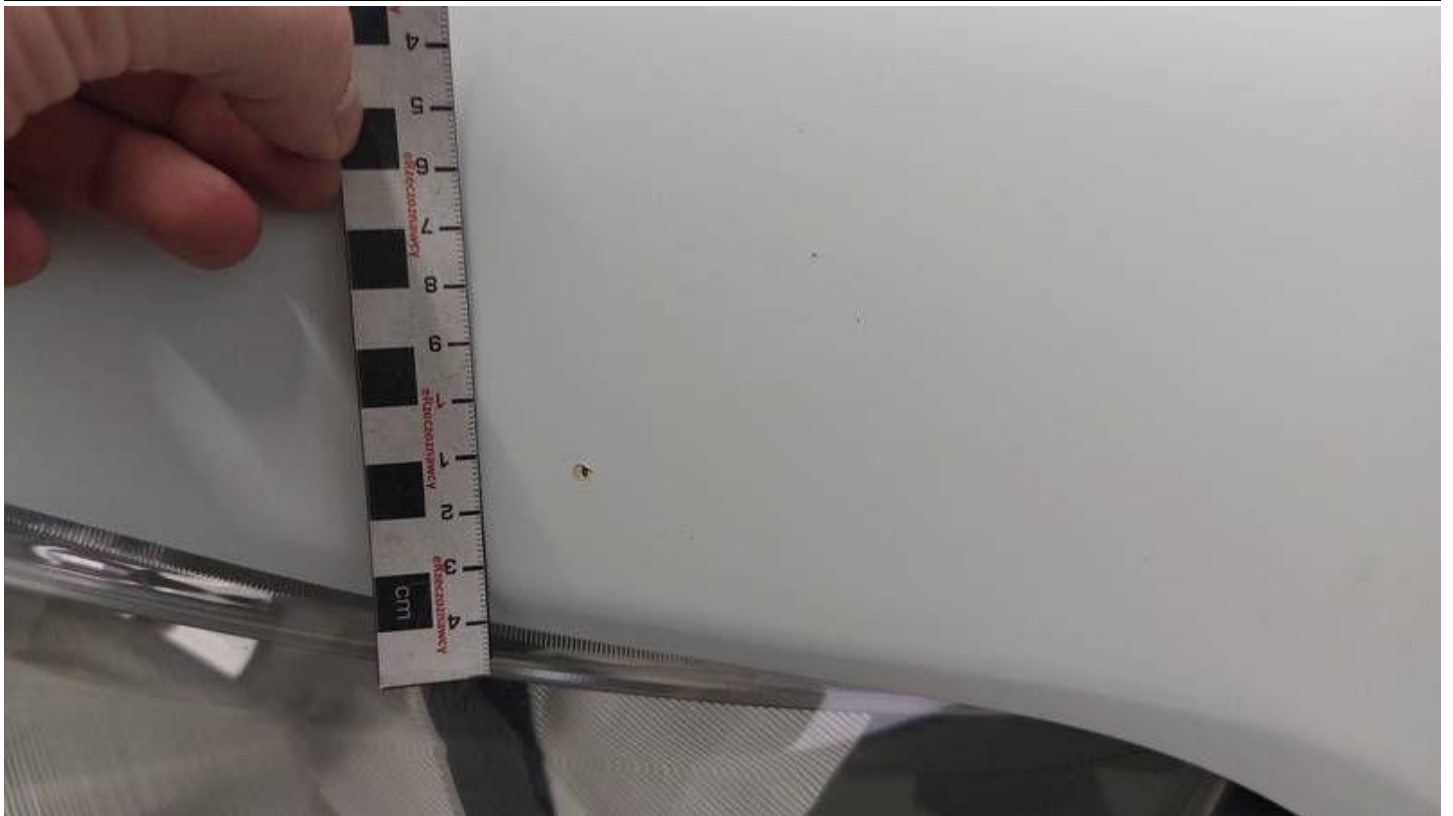
Fot. nr 60



Fot. nr 61



Fot. nr 62



Fot. nr 63



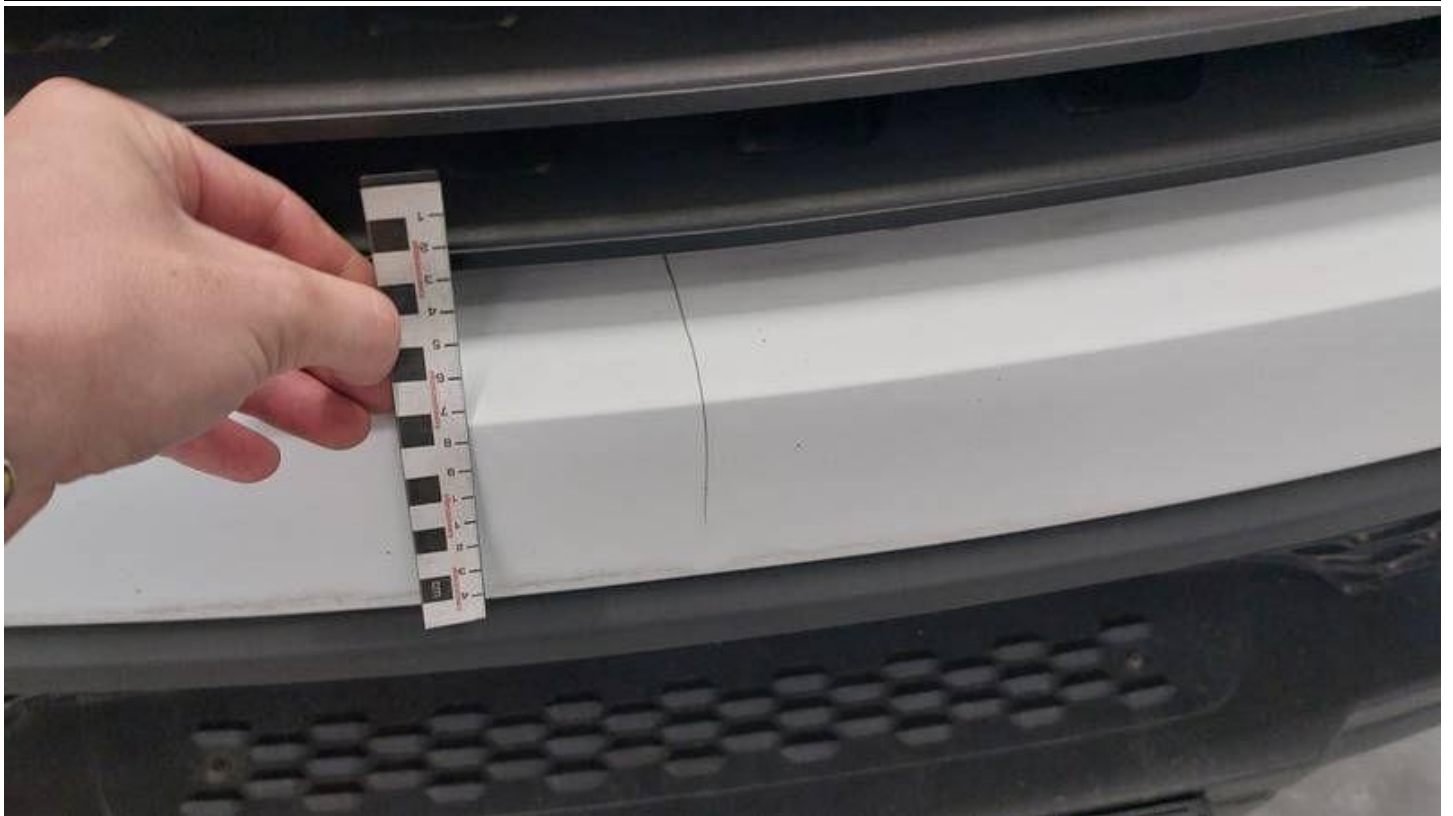
Fot. nr 64



Fot. nr 65



Fot. nr 66



Fot. nr 67



Fot. nr 68



Fot. nr 69



Fot. nr 70



Fot. nr 71



Fot. nr 72



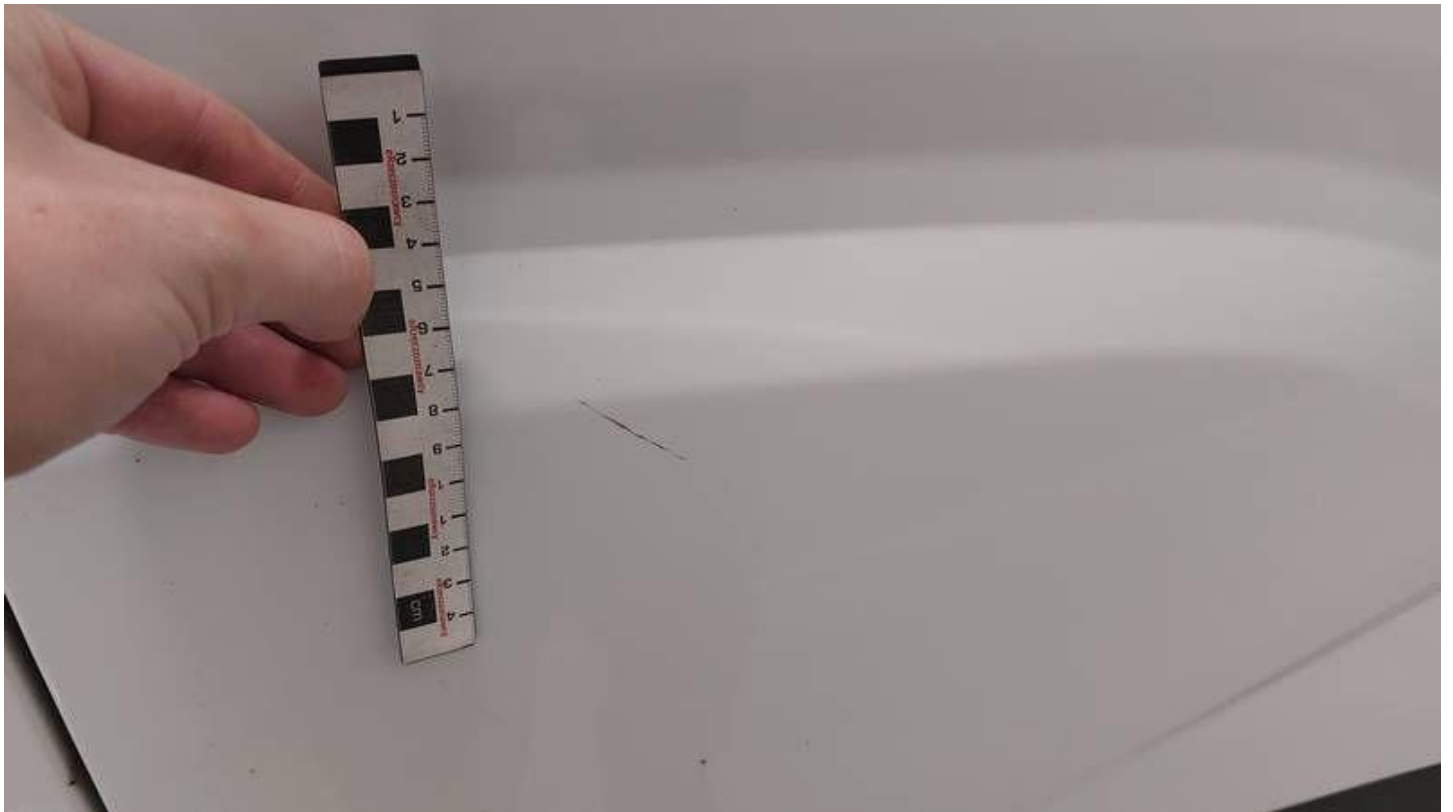
Fot. nr 73



Fot. nr 74



Fot. nr 75



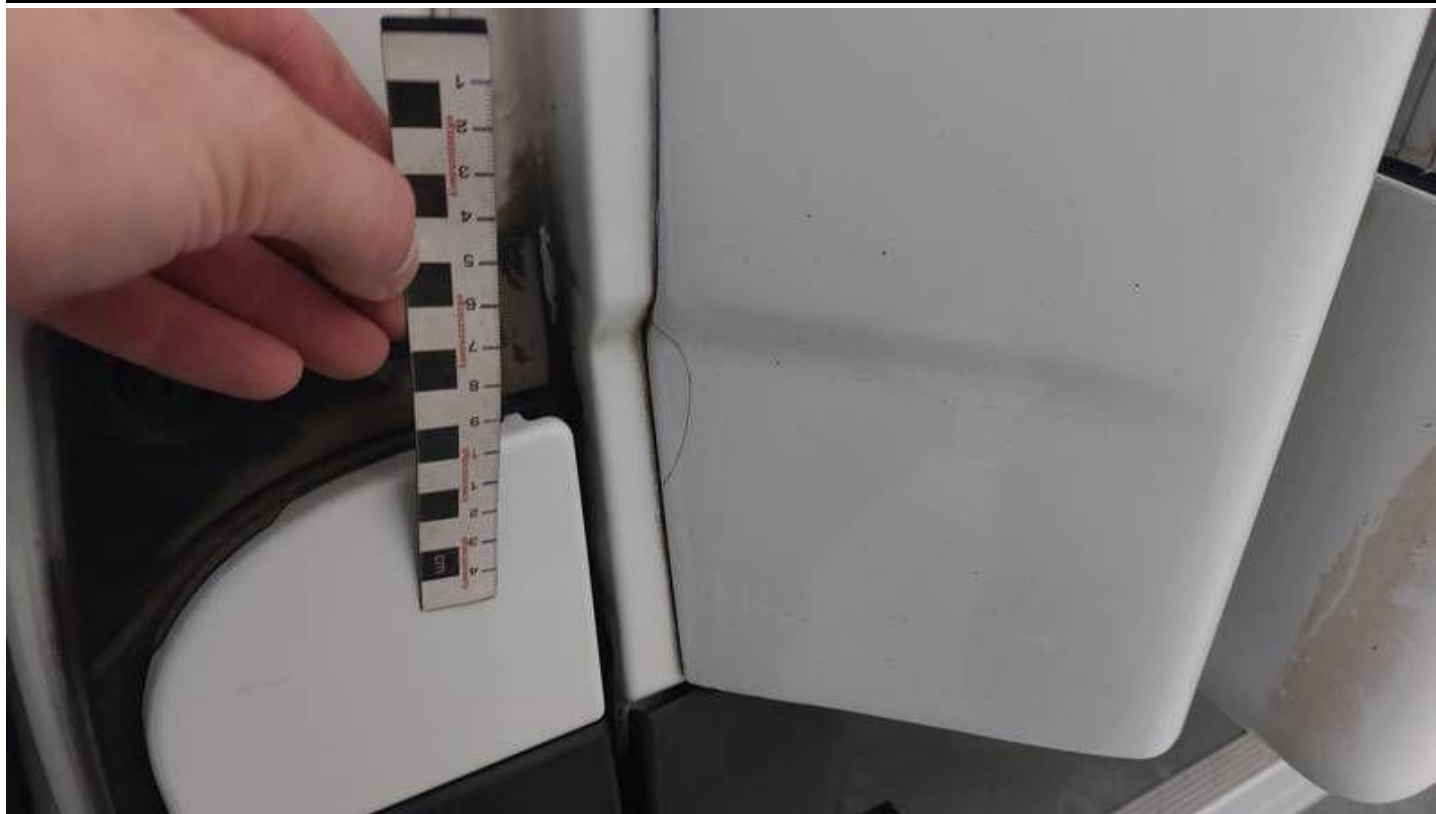
Fot. nr 76



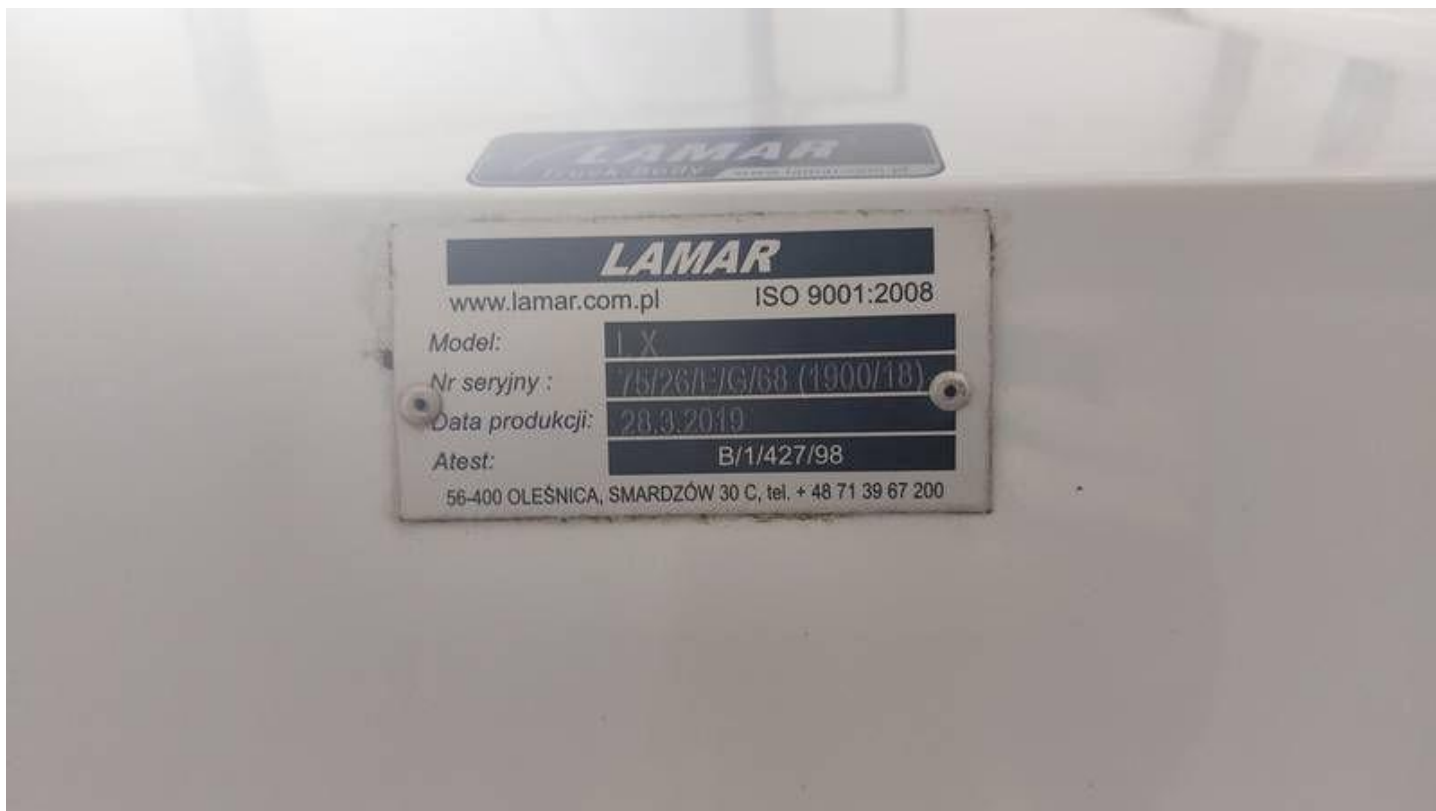
Fot. nr 77



Fot. nr 78



Fot. nr 79



Fot. nr 80



Fot. nr 81



Fot. nr 82



Fot. nr 83



Fot. nr 84



Fot. nr 85



Fot. nr 86



Fot. nr 87



Fot. nr 88



Fot. nr 89



Fot. nr 90



Fot. nr 91



Fot. nr 92



Fot. nr 93



Fot. nr 94



Fot. nr 95



Fot. nr 96



Fot. nr 97



Fot. nr 98



Fot. nr 99



Fot. nr 100



Fot. nr 101



Fot. nr 102



Fot. nr 103



Fot. nr 104



Fot. nr 105



Fot. nr 106



Fot. nr 107



Fot. nr 108



Fot. nr 109



Fot. nr 110



Fot. nr 111



Fot. nr 112

Dokument wystawiony elektronicznie, wamy bez podpisu