

Nr zlecenia: 63/22/10/2024/PKO LEASING REMARKETING

z dnia: 2024/10/22

**Zleceniodawca:**

PKO Leasing  
 wi tokrzyska 36  
 00-116 Warszawa

**Rzeczoznawca:**

Artur Kaw cki/zatw. Pion Weryfikacyjny eRzeczoznawcy



# P o g l d o w y R a p o r t S t a n u T e c h n i c z n e g o

Zadanie: Ocena stanu technicznego i okre lenie warto ci rynkowej pojazdu

DANE IDENTYFIKACYJNE POJAZDU		Dane: [C] III-2025
Rodzaj pojazdu:	Ci gnik samochodowy	VIN: N M 0 K C X T P 6 K M G 9 9 0 4 4
Marka:	FORD	Nr rejestracyjny: GDA62525
Model pojazdu:	F-MAX 12.7 TDCi MR`19 E6d 18.0t	Nr Info-Ekspert: 011-12403
Wersja:	500	Rok produkcji: 2021
Wskazanie drogomierza	240636 km	
Data pierwszej rejestracji	2021/09/23	
Data wa no ci badania technicznego	2024/11/10	
Rodzaj zabudowy	ci gnik siodłowy z kabin  dług	
Rodzaj kabiny	sypialna (odchylana)	
Dop. masa całk.	18000 kg	
Liczba osi / Rodzaj nap du / Skrzynia biegów	2 / 4x2 / automatyczna	
Zawieszenie osi przedniej / tylnej / Rozstaw osi	resory / poduszki / 3600 mm	
Oznaczenie silnika	ECOTORQE	
Jednostka nap dowa	z zapłonem samoczynnym	
Pojemno / Moc silnika	12740 ccm / 368kW (500KM)	
Doładowanie	Turbosp. z chłodn. powietrza	
Liczba cylindrów / Układ cylindrów	6 / rz dowy	
Norma spalin	E6d	
Kolor powłoki lakierowej kabiny	Czarny 2-warstwowy typu uni	

## WYPOSA ENIE STANDARDOWE

L.p.	Nazwa elementu wyposażenia	L.p.	Nazwa elementu wyposażenia
1	Blokada mechanizmu ró nicowego	15	System elektronicznej kontroli toru jazdy ESP
2	Czujnik deszczu	16	System kontroli trakcji ASR
3	Kabina odchylana elektrycznie	17	System ostrzegania przed niezamierzon

4	Kierownica pokryta skór	18	zmian pasa ruchu LDWS System wspomagania nagłego hamowania aktywny AEBS
5	Kierownica wielofunkcyjna	19	wiatła do jazdy dziennej LED
6	Lodówka	20	wiatła mijania włączane automatycznie
7	Łośko pojedyncze składane	21	wiatła p/mgienne przednie
8	Ogrzewanie postojowe	22	Tapicerka premium
9	Osłona p/słoneczna zewn trzna	23	Tempomat
10	Reflektory przednie skr tne	24	Udost pniaie poł czenia internetowego Wi-Fi lub Bluetooth
11	Spoiler dachowy	25	Wska nik obci enia osi tylnej
12	Spoilery boczne kabiny	26	Wy wietlacz 7,2" dotykowy, kolorowy
13	System ConnecTruck	27	Wy wietlacz wska ników kierowcy 8"
14	System Eco Roll		

### WYPOSA ENIE DODATKOWE

#### L.p. Nazwa elementu wyposażenia

- 1 +System nawigacji satelitarnej

### OPIS ZAMONTOWANEGO W POJE DZIE OGUMIENIA

Koło	Marka, typ	Bieżnik [mm]
Przednie lewe:	CONTINENTAL 315/70 R22.5 156/150L HS3+ ECO PLUS 20PR	7,0
Przednie prawe:	CONTINENTAL 315/70 R22.5 156/150L HS3+ ECO PLUS 20PR	7,0
Tylne LZ:	CONTINENTAL 315/70 R22.5 154/150L HD3+ ECO PLUS	7,0
Tylne LW:	CONTINENTAL 315/70 R22.5 154/150L HD3+ ECO PLUS	7,0
Tylne PZ:	CONTINENTAL 315/70 R22.5 154/150L HD3+ ECO PLUS	5,0
Tylne PW:	CONTINENTAL 315/70 R22.5 154/150L HD3+ ECO PLUS	5,0

### KOREKTY WARTO CI POJAZDU

KOREKTA ZA PIERWSZ REJESTRACJ	(+)
KOREKTA ZA WYPOSA ENIE	(+)
KOREKTA ZA PRZEBIEG	(+)
KOREKTY RÓ NE:	
Aktualno bada technicznych	(-)
Stan utrzymania i dbałość o pojazd	(-)
KOREKTY RÓ NE RAZEM	(-)
KOREKTA ZA OGUMIENIE	(-)

### UWAGI RZECZOZNAWCY DOTYCZ CE WYCENY

Dokonano sprawdzenia historii pojazdu w bazie CEPIK.

Uwaga:

Rzeczoznawca dokonał oględzin pojazdu w warunkach parkingowych, co mogło ograniczyć pełną ocenę jego stanu technicznego. Dodatkowo, jeżeli jazda próbna została przeprowadzona (informacje w treści raportu), to wykonano ją w warunkach parkingowych, z niewielką prędkością, co może nie odzwierciedlać pełnych warunków eksploatacyjnych. Istnieje możliwość, że w innych okolicznościach ujawnią się dodatkowe uszkodzenia lub usterki, których nie mogło być wykrytych podczas obecnych oględzin.

Zalecamy zatem skorzystanie z możliwości oględzin pojazdu we własnym zakresie lub w Autoryzowanej Stacji Obsługi danej marki, co pozwoli na pełniejszą weryfikację stanu technicznego pojazdu przed udziałem w aukcji.

## OPIS STANU TECHNICZNEGO ZESPOŁÓW POJAZDU



### KABINA KIEROWCY - Szkielet i poszycia zewn trzne

L.p.	Nazwa elementu	L / P	Rodzaj uszkodzenia	Opis	Fot. nr
1	Drzwi boczne	L	Wgniecione z zarysowaniami powłoki lakierowej		

Na pozostałych elementach obłachowania bryły nadwozia stwierdzono również typowe dla jego okresu eksploatacji uszkodzenia powłoki lakierowej (zarysowania, odpryski, itp.)



### KABINA KIEROWCY – Opis powłoki lakierowej

L.p.	Nazwa elementu	L / P	Grubość powłoki [µm]	Opis
1	Pokrywa przednia		100-150 µm	
2	Drzwi	L	100-150 µm	
3	ciana boczna	L	100-150 µm	
4	Drzwi	P	100-150 µm	
5	ciana boczna	P	100-150 µm	
6	ciana tylna kabiny		100-150 µm	

Podane przedziały grubości powłoki lakierowej, dotyczą punktów pomiarowych. Nie mogą być traktowane jako gwarancja, a grubość powłoki lakierowej w innych punktach nie wykracza poza te przedziały. Pomiar powłoki lakierowej został wykonany urządzeniem b d cym w posiadaniu rzeczoznawcy. Pomiar wykonany innym przyrządem może się różnić.



### WYPOSAŻENIE ZEWN TRZNE

L.p.	Nazwa elementu	L / P	Rodzaj uszkodzenia	Opis	Fot. nr
1	Ośłona pod zderzakiem		Pknięta		
2	Zderzak przedni		Zarysowany		
3	Stopnica ze stopniami	L	Zarysowania, odpryski powłoki lakierowej		
4	Stopnica ze stopniami	P	Zarysowania, odpryski powłoki lakierowej		
5	Obudowa lusterka bocznego	L	Zarysowana		
6	Obudowa lusterka bocznego	P	Zarysowana		
7	Lampa zespolona tylna	P	Urwane zaczepy mocowania		
8	Szyba przednia		Pknięcie		
9	Nadkole tylne	P	Pknięcie		



### KABINA KIEROWCY – Wyposażenie wewn trzne

Wnętrze pojazdu nosi typowe dla jego okresu eksploatacji zabrudzenia oraz zużycie wszystkich elementów.



### ZAWIESZENIE I KOŁA

L.p.	Nazwa elementu	L / P	Rodzaj uszkodzenia	Opis	Fot. nr
1	Opona koła przedniego	L	Nierównomierne zużycie bieżnika, wyrwane fragmenty bieżnika		

2	Opona koła przedniego	P	Nierównomierne zużycie bieżnika, wyrwane fragmenty bieżnika	
---	-----------------------	---	---	--

### JAZDA KONTROLNA

- |   |  |          |
|---|--|----------|
| 1 | Głośność pracy silnika                     | BEZ UWAG |
| 2 | Przyspieszenia pojazdu                     | BEZ UWAG |
| 3 | Praca układu kierowniczego                 | BEZ UWAG |
| 4 | Głośność (stuk) zawieszenia                | BEZ UWAG |
| 5 | Zmiana biegów, działanie sprzęgła          | BEZ UWAG |
| 6 | Głośność skrzyni biegów / bloku napędowego | BEZ UWAG |
| 7 | Skuteczność hamulca zasadniczego           | BEZ UWAG |
| 8 | Skuteczność hamulca pomocniczego           | BEZ UWAG |

Próba ruchowa przeprowadzona na niewielkim dystansie, na zimnym silniku, w warunkach parkingowych, z prędkością do 15 km/h.

### DOKUMENTY I KOMPLETACJA POJAZDU

- |   |                        |        |
|---|------------------------|--------|
| 1 | Kluczyki (ilość sztuk) | 2 szt. |
| 2 | Dowód rejestracyjny    | TAK    |
| 3 | Podnośnik samochodowy  | TAK    |
| 4 | Instrukcja obsługi     | TAK    |
| 5 | Trójkąt ostrzegawczy   | TAK    |

### POZOSTAŁE INFORMACJE

- Pochodzenie pojazdu**  
Salon Polska
- Badanie poprawności numerów identyfikacyjnych**  
Numer VIN wybity na karoserii pojazdu zgodny z DR
- Weryfikacja odczytanego stanu drogomierza**  
Porównanie ostatniego zapisu w CEPiK - zgodnie z przebiegiem

## Zastrzeżenia ograniczające opinię.

Ü Zawarte w niniejszej Ocenie/Raporcie informacje (w tym dotyczące wyposażenia) służy jedynie ogólnym celom informacyjnym. Ocena/Raport nie może być zatem traktowana jako oferta w rozumieniu przepisów Kodeksu Cywilnego oraz opisu towaru ani zapewnienia w rozumieniu art. 4 Ustawy z dnia 27 lipca 2002 roku o szczególnych warunkach sprzedaży konsumenckiej.

Ü Ocena/Raport została sporządzona w celu ustalenia istnienia albo nieistnienia uszkodzeń nieakceptowalnych po zawarciu umowy korzystania z samochodu lub innych okoliczności uzgodnionych w zleceniu. Ocena/Raport nie obejmuje typowych uszkodzeń wynikających z eksploatacji samochodu oraz jego standardowego zużycia.

Ü Jeżeli chcesz traktować ten dokument jako źródło wiedzy o samochodzie przy jego zakupie, czynisz to na własną odpowiedzialność. Rzeczoznawca sp.j. nie ponosi odpowiedzialności za takie użycie tej Oceny/Raporu.

Ü Niniejsza wycena służy wyłącznie do oszacowania wartości rynkowej przedmiotu wyceny i nie może być wykorzystywana do żadnego innego celu, ni wymienionego powyżej. W szczególności wycena nie może stanowić podstawy do oceny cech i stanu wycenianego obiektu przy jego zakupie.

Ü Rzeczoznawca nie bierze na siebie odpowiedzialności za wady ukryte (prawne i fizyczne) oraz ewentualne skutki wynikające z dalszego użytkowania przedmiotu wyceny, a także za skutki wykorzystania samej wyceny.

Ü Powyższa wycena nie jest ekspertyzą stanu technicznego przedmiotu wyceny i za taką nie może być uznawana, w szczególności nie może być traktowana jako gwarancja sprzedaży przedmiotu wyceny za oszacowaną wartość.

Ü Wycenę przeprowadzono w oparciu o dostarczoną dokumentację oraz badanie organoleptyczne wycenianego obiektu. Nie prowadzono badań diagnostycznych oraz weryfikacji warsztatowej przedmiotu wyceny.

Ü Nie stwierdzono dodatkowych niesprawności i/lub uszkodzeń i/lub braków w zakresie możliwym do ustalenia w warunkach oględzin tj. bez dostępu do spodu pojazdu, specjalistycznego sprzętu diagnostycznego, jazdy próbnej wykonanej w warunkach drogowych z obciążeniem.

Ü Rzeczoznawca podczas oględzin poza warszatem nie jest w stanie stwierdzić wypadkowej przeszłości pojazdu. W przypadku podwyższonych wartości pomiarów powłoki lakierowej, konieczna jest ekspertyza w warunkach warsztatowych.

Ü Rok produkcji pojazdu - nie weryfikowano. Przyjeto w oparciu o dane przekazane przez Zleceniodawcę.

Ü Niniejsza wycena nie może być publikowana w całości w jakimkolwiek dokumencie bez zgody wykonawców i bez uzgodnienia z nimi formy i treści takiej publikacji. Zakaz publikacji nie dotyczy posługiwania się wyceną w umowach cywilno-prawnych zawieranych przez zleceniodawcę i dotyczących przedmiotu.

Ü Przed odbiorem pojazdu, kupujący zobowiązany jest do konfrontacji rzeczywistego stanu z informacjami zawartymi w wycenie. Odbiór przedmiotu jest równoznaczny ze zrzeczeniem się wszelkich roszczeń, co do stanu technicznego.

Ü Nie badano poprawności i/lub budowy numerów identyfikacyjnych/seryjnych obiektu oraz nie weryfikowano prawdziwości danych obiektu.

Ü Niniejsza wycena nie może być traktowana jako gwarancja sprzedaży przedmiotu wyceny za oszacowaną wartość.

Ü W przypadku ujawnienia dodatkowych informacji dotyczących przedmiotowego pojazdu, niedostępnych w czasie wykonywania niniejszej opinii, zaprezentowane stanowisko może ulec zmianie.

Ü W opinii założono, że nie wykryto żadnych faktów, które mogłyby istotnie wpływać na wartość wycenionego pojazdu, jeżeli w opisie pojazdu nie widnieje inaczej.

Ü Rzeczoznawca nie ponosi odpowiedzialności za ewentualne błędy wynikające z przedstawionych informacji otrzymanych od użytkownika/sprzedawcy/zamawiającego wycenę, jeżeli brak podstaw do kwestionowania ich zgodnie ze stanem rzeczywistym lub jeżeli ustalenie stanu rzeczywistego przez rzeczoznawcę było niemożliwe lub znacznie utrudnione.

Ü Wyposażenie standardowe wg. Info - Ekspert/Eurotax. Rzeczoznawca nie ponosi odpowiedzialności za ewentualne błędy programu. Opis stanu technicznego pojazdu jest ważny na dzień oględzin. Rzeczoznawca nie bierze odpowiedzialności za zmiany stanu pojazdu wynikające z dalszej eksploatacji lub postoju (np. uszkodzenie akumulatora, powiększenie lub powstanie ognisk korozji, uszkodzenie układu hamulcowego, itp.)

Ü Jeżeli elementy jednostki napędowej, układu przeniesienia napędu itp., są rozmontowane, rzeczoznawca nie weryfikuje kompletności poszczególnych układów. Możliwość występowania braków w komplecie (np. ze względu na wykorzystanie unieruchomionego pojazdu jako „dawcy części”).

Ü Nie weryfikowano odczytanego stanu drogomierza z zapisami w urządzeniach elektronicznych pojazdu.

---

*Dokument wystawiony elektronicznie, warty bez podpisu*



**DOKUMENTACJA FOTOGRAFICZNA**



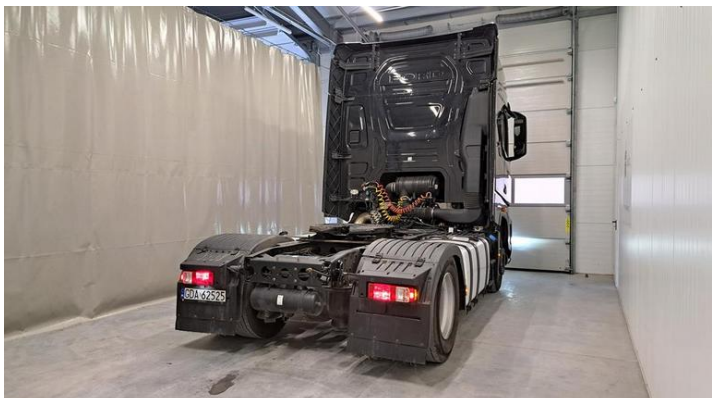
Fot. nr 1



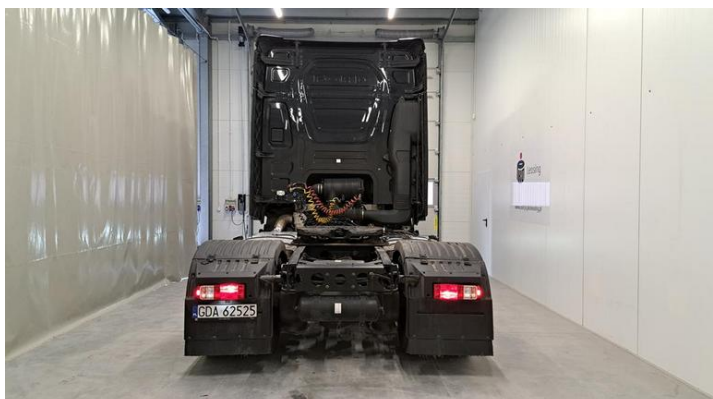
Fot. nr 2



Fot. nr 3



Fot. nr 4



Fot. nr 5



Fot. nr 6



Fot. nr 7



Fot. nr 8





Fot. nr 9



Fot. nr 10



Fot. nr 11



Fot. nr 12



Fot. nr 13



Fot. nr 14



Fot. nr 15



Fot. nr 16





Fot. nr 17



Fot. nr 18



Fot. nr 19



Fot. nr 20



Fot. nr 21



Fot. nr 22

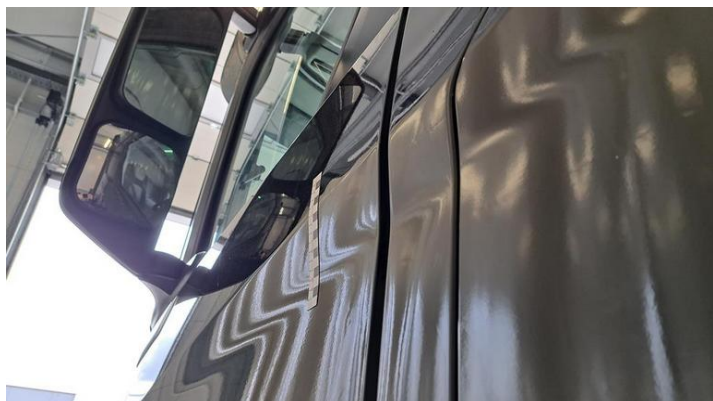


Fot. nr 23



Fot. nr 24

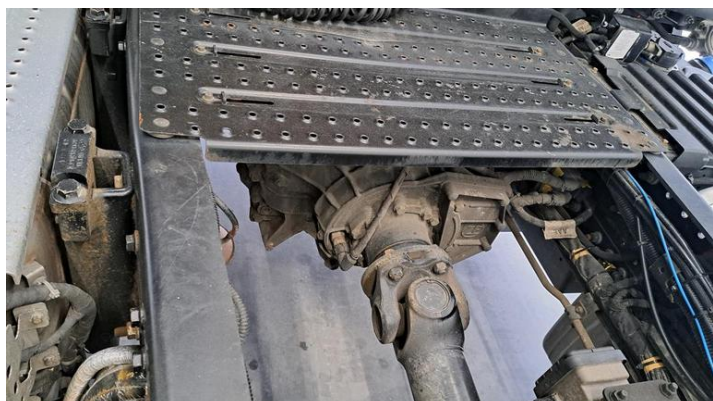




Fot. nr 25



Fot. nr 26



Fot. nr 27



Fot. nr 28



Fot. nr 29



Fot. nr 30



Fot. nr 31



Fot. nr 32





Fot. nr 33



Fot. nr 34



Fot. nr 35



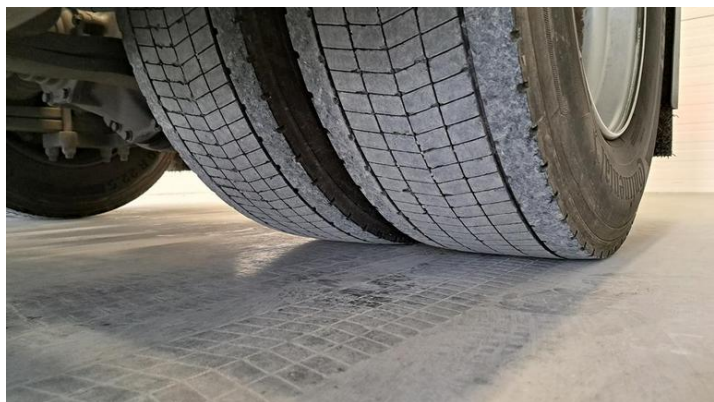
Fot. nr 36



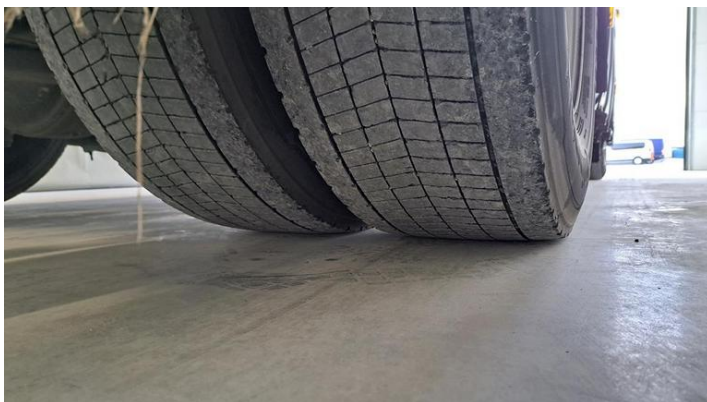
Fot. nr 37



Fot. nr 38

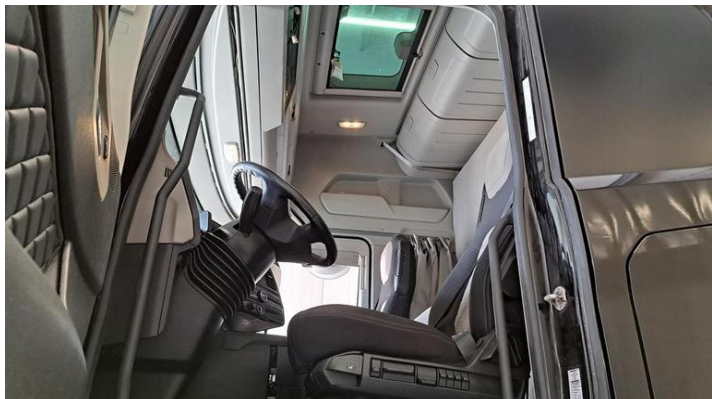


Fot. nr 39



Fot. nr 40





Fot. nr 41



Fot. nr 42



Fot. nr 43



Fot. nr 44



Fot. nr 45



Fot. nr 46



Fot. nr 47



Fot. nr 48





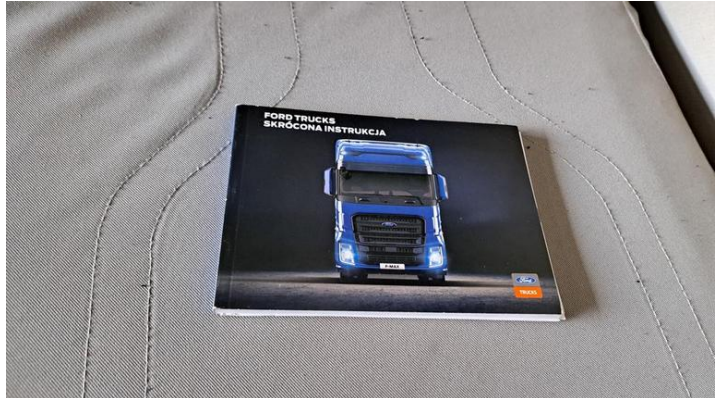
Fot. nr 49



Fot. nr 50



Fot. nr 51



Fot. nr 52



Fot. nr 53



Fot. nr 54



Fot. nr 55



Fot. nr 56

Dokument wystawiony elektronicznie, wa ny bez podpisu